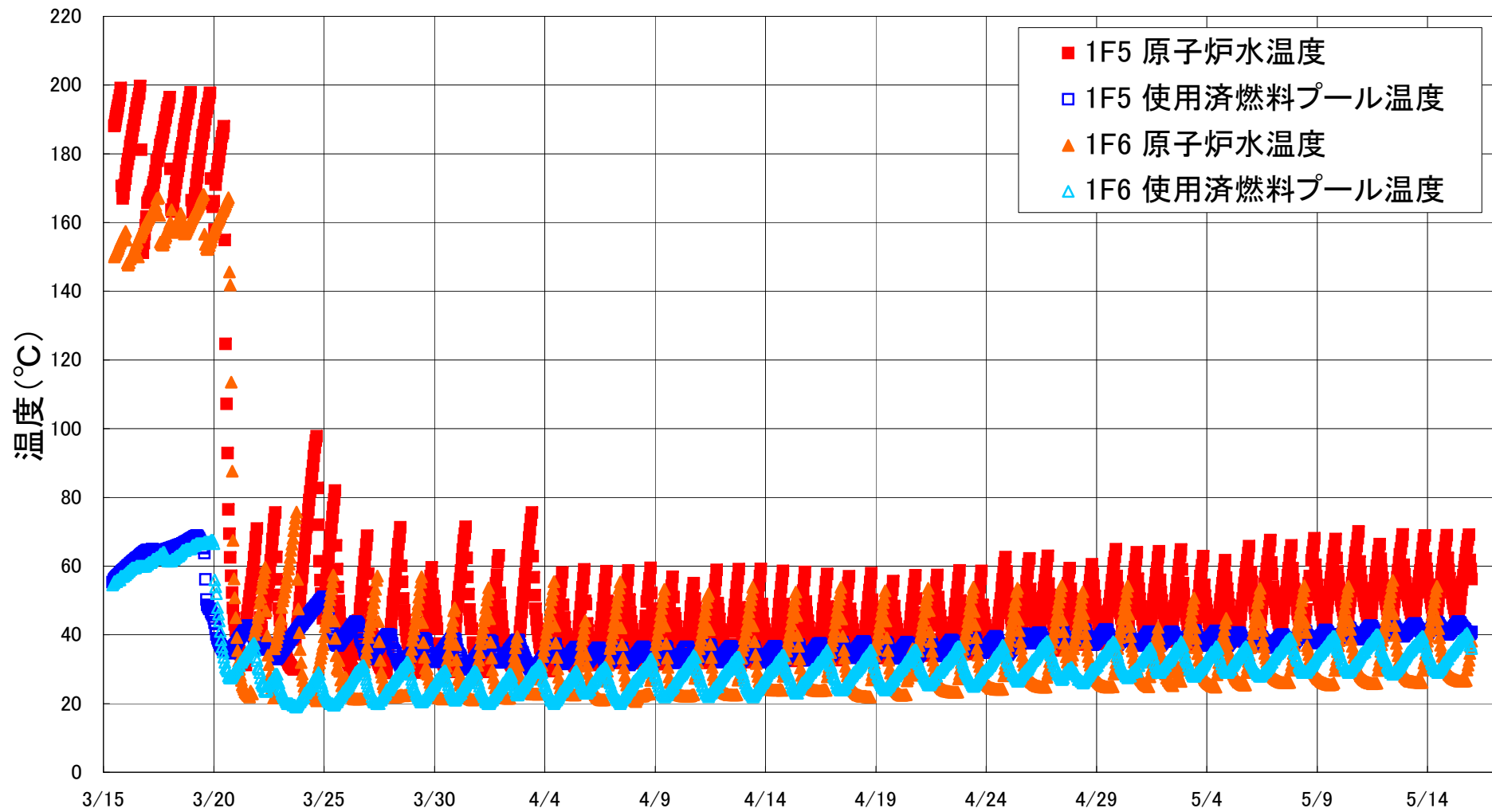


1F5/6 原子炉水温度、使用済燃料プール温度推移



1F5/6 原子炉水温度・使用済燃料プール温度

【留意事項】

各計測器については、地震やその後の事象進展の影響を受けて、通常の使用環境条件を超えているものもあり、正しく測定されていない可能性のある計測器も存在している。
プラントの状況を把握するために、このような計器の不確かさも考慮したうえで、複数の計測器から得られる情報を使用して変化の傾向にも着目して総合的に判断している。

日時	1F5 原子炉水温度	1F5 使用済燃料プール温度	1F6 原子炉水温度	1F6 使用済燃料プール温度
2011/3/14 21:15	175.0	55.0	150.0	54.3
2011/3/15 10:00		55.3		54.5
2011/3/15 11:20		55.8		55.0
2011/3/15 12:00	188.1	56.1	150.0	55.5
2011/3/15 12:30	188.4	56.3	150.5	55.5
2011/3/15 13:00	189.3	56.4	150.7	55.5
2011/3/15 13:30	190.1	56.6	150.9	55.5
2011/3/15 14:00	190.9	56.7	151.3	55.5
2011/3/15 14:30	191.6	56.9	151.6	55.5
2011/3/15 15:00	192.4	57.0	151.8	56.0
2011/3/15 15:30	193.3	57.2	152.2	56.0
2011/3/15 16:00	194.0	57.3	152.5	56.0
2011/3/15 17:00	195.5	57.6	153.2	56.0
2011/3/15 18:00	196.9	57.9	153.9	56.0
2011/3/15 19:00	199.1	58.1	154.5	57.0
2011/3/15 20:00	170.6	58.5	155.0	57.0
2011/3/15 21:00	167.0	58.7	155.7	57.0
2011/3/15 22:00	168.4	58.9	156.2	57.0
2011/3/15 23:00	170.9	59.2	156.8	57.5
2011/3/16 0:00	172.8	59.5	157.4	57.5
2011/3/16 1:00	175.0	59.7	154.9	58.0
2011/3/16 2:00	177.1	60.0	148.2	58.0
2011/3/16 3:00	178.4	60.2	147.6	58.5
2011/3/16 4:00	180.0	60.4	148.3	58.5
2011/3/16 5:00	182.2	60.7	149.4	59.0
2011/3/16 6:00	183.4	60.9	149.9	59.0
2011/3/16 7:00	185.0	61.1	150.2	59.5
2011/3/16 8:00	186.8	61.4	150.9	59.5
2011/3/16 9:00	188.2	61.6	151.6	59.5
2011/3/16 10:00	189.9	61.8	152.3	59.5
2011/3/16 11:00	191.8	62.1	153.1	59.5
2011/3/16 12:00	193.4	62.3	153.9	60.0
2011/3/16 13:00	194.6	62.4	154.4	60.0
2011/3/16 14:00	196.2	62.7	150.0	60.0
2011/3/16 15:00	197.4	62.9	155.8	60.0
2011/3/16 16:00	199.7	63.2	156.3	60.0
2011/3/16 17:00	181.2	63.3	156.9	60.0
2011/3/16 18:00	153.1	63.6	157.5	60.0
2011/3/16 19:00	151.2	63.8	158.2	60.0
2011/3/16 20:00	154.0	64.1	158.6	60.0
2011/3/16 21:00	156.6	64.2	159.1	60.0
2011/3/16 22:00	159.2	64.4	159.6	60.0
2011/3/16 23:00	161.7	64.6	160.1	60.5
2011/3/17 0:00	165.7	64.6	160.7	60.5
2011/3/17 1:00	166.3	64.6	161.2	61.0
2011/3/17 2:00	167.2	64.6	161.7	61.0
2011/3/17 3:00	168.1	64.5	162.2	61.0
2011/3/17 4:00	168.8	64.5	162.7	61.0
2011/3/17 5:00	169.0	65.0	163.0	61.5

1F5/6 原子炉水温度・使用済燃料プール温度

【留意事項】

各計測器については、地震やその後の事象進展の影響を受けて、通常の使用環境条件を超えているものもあり、正しく測定されていない可能性のある計測器も存在している。
プラントの状況を把握するために、このような計器の不確かさも考慮したうえで、複数の計測器から得られる情報を使用して変化の傾向にも着目して総合的に判断している。

日時	1F5 原子炉水温度	1F5 使用済燃料プール温度	1F6 原子炉水温度	1F6 使用済燃料プール温度
2011/3/17 6:00	170.7	64.8	163.7	62.0
2011/3/17 7:00	171.7	64.2	164.3	62.0
2011/3/17 8:00	173.1	64.2	164.9	62.0
2011/3/17 9:00	175.0	64.2	165.0	62.0
2011/3/17 10:00	178.0	64.2	167.0	62.5
2011/3/17 11:00	178.0	64.2	167.0	62.5
2011/3/17 12:00	179.1	64.2	167.3	62.5
2011/3/17 13:00	180.4	64.3	162.1	63.0
2011/3/17 14:00	182.6	64.3	154.3	63.5
2011/3/17 15:00	183.7	64.4	153.8	63.5
2011/3/17 16:00	184.7	64.4	153.5	63.5
2011/3/17 17:00	186.2	64.5	153.5	64.0
2011/3/17 18:00	187.7	64.6	154.3	64.0
2011/3/17 19:00	189.7	64.7	155.5	62.5
2011/3/17 20:00	190.5	64.8	156.1	62.5
2011/3/17 21:00	192.5	64.9	157.4	62.0
2011/3/17 22:00	193.5	64.9	158.0	61.5
2011/3/17 23:00	194.7	65.1	158.7	61.5
2011/3/18 0:00	196.5	65.1	159.7	61.5
2011/3/18 1:00	175.6	65.3	160.1	61.5
2011/3/18 2:00	163.7	65.3	163.7	61.5
2011/3/18 3:00	163.1	65.5	157.1	62.0
2011/3/18 4:00	165.2	65.5	157.3	62.0
2011/3/18 5:00	167.6	65.6	158.0	62.0
2011/3/18 6:00	169.6	65.7	158.6	62.5
2011/3/18 7:00	171.5	65.8	159.2	62.5
2011/3/18 8:00	173.3	65.9	159.9	63.0
2011/3/18 9:00	175.0	66.0	160.5	63.0
2011/3/18 10:00	176.5	66.1	161.0	63.0
2011/3/18 11:00	178.5	66.2	161.8	63.5
2011/3/18 12:00	180.4	66.3	162.7	63.5
2011/3/18 13:00	181.8	66.3	161.2	64.0
2011/3/18 14:00	183.0	66.6	158.0	64.5
2011/3/18 15:00	185.2	66.6	157.7	64.5
2011/3/18 16:00	187.1	66.9	156.7	64.5
2011/3/18 17:00	188.6	66.9	156.9	64.5
2011/3/18 18:00	190.1	67.1	157.4	65.0
2011/3/18 19:00	191.8	67.3	158.0	65.0
2011/3/18 20:00	193.0	67.4	158.7	65.0
2011/3/18 21:00	194.8	67.6	159.2	65.0
2011/3/18 22:00	196.5	67.8	159.8	65.0
2011/3/18 23:00	197.9	67.9	160.4	65.0
2011/3/19 0:00	166.5	68.1	161.0	65.5
2011/3/19 1:00	163.0	68.2	161.5	66.0
2011/3/19 2:00	164.2	68.4	162.0	66.0
2011/3/19 3:00	166.5	68.6	162.5	66.0
2011/3/19 4:00	168.5	68.7	163.0	66.0
2011/3/19 5:00	171.0	68.8	163.6	66.5
2011/3/19 6:00	173.1	68.8	164.1	66.5

1F5/6 原子炉水温度・使用済燃料プール温度

【留意事項】

各計測器については、地震やその後の事象進展の影響を受けて、通常の使用環境条件を超えているものもあり、正しく測定されていない可能性のある計測器も存在している。
プラントの状況を把握するために、このような計器の不確かさも考慮したうえで、複数の計測器から得られる情報を使用して変化の傾向にも着目して総合的に判断している。

日時	1F5 原子炉水温度	1F5 使用済燃料プール温度	1F6 原子炉水温度	1F6 使用済燃料プール温度
2011/3/19 7:00	175.3	68.5	164.6	66.5
2011/3/19 8:00	177.2	68.1	165.2	66.5
2011/3/19 9:00	179.1	67.6	165.8	66.5
2011/3/19 10:00	181.2	67.0	166.6	66.5
2011/3/19 11:00	183.0	66.6	167.2	66.5
2011/3/19 12:00	185.4	65.5	167.9	66.5
2011/3/19 13:00	186.2	65.2	168.2	66.5
2011/3/19 14:00	188.2	63.8	156.6	67.0
2011/3/19 15:00	190.1	56.1	153.6	67.0
2011/3/19 16:00	192.2	50.3	152.5	67.0
2011/3/19 17:00	193.3	48.7	152.1	67.0
2011/3/19 18:00	194.5	48.1	152.4	67.0
2011/3/19 19:00	196.3	47.6	153.3	67.0
2011/3/19 20:00	197.7	47.5	154.2	67.0
2011/3/19 21:00	172.8	46.7	154.8	67.5
2011/3/19 22:00	165.5	46.2	155.8	67.5
2011/3/19 23:00	164.5	45.7	156.6	67.5
2011/3/20 0:00	166.2	44.8	157.2	66.5
2011/3/20 1:00	157.9	43.5	157.9	56.0
2011/3/20 2:00	171.0	41.7	158.7	54.0
2011/3/20 3:00	173.5	40.1	159.4	52.0
2011/3/20 4:00	175.5	39.0	160.0	48.0
2011/3/20 5:00	177.5	38.3	160.6	46.0
2011/3/20 6:00	179.2	37.7	161.1	44.0
2011/3/20 7:00	181.3	37.1	161.8	41.0
2011/3/20 8:00	183.0	36.7	162.5	38.5
2011/3/20 9:00	185.0	36.1	163.1	36.5
2011/3/20 10:00	186.0	35.7	163.5	35.0
2011/3/20 11:00	188.0	35.1	164.1	33.5
2011/3/20 12:00	154.9	35.3	164.7	32.0
2011/3/20 13:00	124.7	35.2	165.3	30.5
2011/3/20 14:00	107.2	35.2	166.0	30.0
2011/3/20 15:00	92.9	35.2	166.6	29.5
2011/3/20 16:00	76.5	35.1	167.2	28.0
2011/3/20 17:00	69.4	34.6	145.6	27.5
2011/3/20 18:00	62.5	34.9	141.8	27.5
2011/3/20 19:00	57.2	35.3	113.5	27.5
2011/3/20 20:00	52.3	35.7	87.6	28.0
2011/3/20 21:00	47.8	36.3	67.5	28.5
2011/3/20 22:00	44.8	36.7	56.3	29.0
2011/3/20 23:00	43.0	37.0	50.8	29.5
2011/3/21 0:00	41.2	37.3	45.0	30.0
2011/3/21 1:00	39.0	37.9	39.2	30.0
2011/3/21 2:00	37.6	38.3	35.4	30.0
2011/3/21 3:00	36.3	38.6	32.3	31.0
2011/3/21 4:00	35.2	39.1	29.9	31.0
2011/3/21 5:00	34.4	39.5	28.2	32.0
2011/3/21 6:00	33.6	39.9	26.7	32.0
2011/3/21 7:00	32.9	40.2	25.4	32.5

1F5/6 原子炉水温度・使用済燃料プール温度

【留意事項】

各計測器については、地震やその後の事象進展の影響を受けて、通常の使用環境条件を超えているものもあり、正しく測定されていない可能性のある計測器も存在している。
プラントの状況を把握するために、このような計器の不確かさも考慮したうえで、複数の計測器から得られる情報を使用して変化の傾向にも着目して総合的に判断している。

日時	1F5 原子炉水温度	1F5 使用済燃料プール温度	1F6 原子炉水温度	1F6 使用済燃料プール温度
2011/3/21 8:00	32.4	40.6	24.8	33.0
2011/3/21 9:00	32.0	41.0	24.1	33.5
2011/3/21 10:00	31.5	41.5	23.4	34.0
2011/3/21 11:00	31.2	41.9	23.1	34.0
2011/3/21 12:00	45.0	42.2	22.8	35.0
2011/3/21 13:00	47.0	42.6	22.4	35.0
2011/3/21 14:00	49.1	42.6	22.2	35.5
2011/3/21 15:00	51.2	42.6	21.9	36.0
2011/3/21 16:00	53.2	42.3	23.6	36.0
2011/3/21 17:00	55.2	42.3	23.0	36.5
2011/3/21 18:00	57.7	42.1	22.8	37.0
2011/3/21 19:00	59.6	39.7	38.2	37.5
2011/3/21 20:00	62.6	37.8	40.1	37.5
2011/3/21 21:00	65.0	37.0	41.2	35.5
2011/3/21 22:00	68.4	36.4	42.4	33.5
2011/3/21 23:00	70.9	36.1	43.3	32.5
2011/3/22 0:00	57.9	35.9	45.1	30.5
2011/3/22 1:00	53.9	35.8	46.0	30.0
2011/3/22 2:00	49.3	35.7	49.3	29.0
2011/3/22 3:00	45.0	35.7	50.9	27.5
2011/3/22 4:00	42.2	36.0	53.6	26.0
2011/3/22 5:00	39.3	36.3	55.3	25.5
2011/3/22 6:00	38.2	36.7	56.5	25.0
2011/3/22 7:00	36.7	37.1	58.0	24.0
2011/3/22 8:00	46.3	37.4	59.6	23.5
2011/3/22 9:00	48.6	37.7	47.0	23.5
2011/3/22 10:00	51.0	37.6	39.7	24.0
2011/3/22 11:00	53.2	37.5	34.1	25.0
2011/3/22 12:00	55.5	37.4	31.3	25.5
2011/3/22 13:00	58.4	37.3	28.3	26.0
2011/3/22 14:00	61.7	36.9	26.5	26.0
2011/3/22 15:00	64.4	35.5	24.3	26.5
2011/3/22 16:00	67.9	34.1	23.9	27.0
2011/3/22 17:00	70.6	33.5	21.6	27.5
2011/3/22 18:00	73.5	33.3	35.9	28.0
2011/3/22 19:00	75.6	33.1	37.1	28.5
2011/3/22 20:00	62.7	32.9	38.0	28.5
2011/3/22 21:00	56.1	33.2	39.2	28.5
2011/3/22 22:00	51.6	33.5	40.3	26.5
2011/3/22 23:00	47.7	33.8	41.7	26.0
2011/3/23 0:00	44.3	34.2	43.1	24.5
2011/3/23 1:00	41.8	34.6	44.6	24.0
2011/3/23 2:00	39.3	35.1	48.0	23.0
2011/3/23 3:00	37.8	35.4	49.9	22.5
2011/3/23 4:00	36.6	35.7	51.1	22.0
2011/3/23 5:00	35.3	36.2	52.4	21.5
2011/3/23 6:00	34.2	36.6	54.0	21.0
2011/3/23 7:00	33.4	36.9	55.3	20.5
2011/3/23 8:00	32.6	37.3	57.0	20.0

1F5/6 原子炉水温度・使用済燃料プール温度

【留意事項】

各計測器については、地震やその後の事象進展の影響を受けて、通常の使用環境条件を超えているものもあり、正しく測定されていない可能性のある計測器も存在している。
プラントの状況を把握するために、このような計器の不確かさも考慮したうえで、複数の計測器から得られる情報を使用して変化の傾向にも着目して総合的に判断している。

日時	1F5 原子炉水温度	1F5 使用済燃料プール温度	1F6 原子炉水温度	1F6 使用済燃料プール温度
2011/3/23 9:00	31.9	37.8	59.1	20.0
2011/3/23 10:00	31.4	38.1	60.6	20.0
2011/3/23 11:00	31.1	38.6	62.5	20.0
2011/3/23 12:00	30.7	39.0	64.6	20.0
2011/3/23 13:00	30.4	39.3	66.4	20.0
2011/3/23 14:00	30.2	39.6	68.1	19.5
2011/3/23 15:00	29.9	40.1	70.3	19.5
2011/3/23 16:00	29.9	40.3	72.3	19.5
2011/3/23 17:00	38.5	40.7	74.0	19.0
2011/3/23 18:00	40.9	41.1	75.7	19.0
2011/3/23 19:00	43.1	41.5	56.1	19.5
2011/3/23 20:00	45.4	41.8	47.5	20.0
2011/3/23 21:00	47.8	42.2	40.6	20.5
2011/3/23 22:00	50.7	42.6	35.7	20.5
2011/3/23 23:00	53.5	43.0	31.9	21.0
2011/3/24 0:00	56.9	43.2	28.6	21.5
2011/3/24 1:00	59.4	43.6	26.7	21.5
2011/3/24 2:00	62.7	44.0	25.0	22.0
2011/3/24 3:00	65.3	44.3	23.9	23.0
2011/3/24 4:00	68.0	44.6	23.3	23.0
2011/3/24 5:00	71.4	45.1	24.1	23.5
2011/3/24 6:00	73.5	45.4	24.2	24.0
2011/3/24 7:00	76.4	45.7	24.3	24.0
2011/3/24 8:00	79.2	46.1	24.3	24.5
2011/3/24 9:00	81.7	46.4	24.3	25.0
2011/3/24 10:00	84.3	46.9	24.4	25.5
2011/3/24 11:00	86.8	47.2	24.4	26.0
2011/3/24 12:00	89.2	47.5	23.8	26.5
2011/3/24 13:00	92.0	47.7	22.3	27.0
2011/3/24 14:00	94.5	48.1	21.5	27.0
2011/3/24 15:00	96.5	48.4	21.2	27.5
2011/3/24 16:00	97.8	48.7	20.8	28.0
2011/3/24 17:00	82.7	49.0	21.3	28.5
2011/3/24 18:00	72.0	49.4	30.5	29.0
2011/3/24 19:00	61.4	49.8	31.8	28.5
2011/3/24 20:00	55.9	50.1	33.3	26.5
2011/3/24 21:00	52.0	50.3	34.5	26.0
2011/3/24 22:00	47.8	50.6	35.9	25.0
2011/3/24 23:00	44.8	50.9	37.1	24.0
2011/3/25 0:00	48.8	51.1	39.4	23.0
2011/3/25 1:00	51.4	50.9	42.3	22.5
2011/3/25 2:00	54.3	50.6	44.0	22.0
2011/3/25 3:00	57.3	50.2	45.5	21.5
2011/3/25 4:00	59.9	49.4	46.8	21.0
2011/3/25 5:00	62.8	45.2	48.4	20.5
2011/3/25 6:00	65.8	43.4	50.2	20.5
2011/3/25 7:00	68.9	42.6	52.0	20.0
2011/3/25 8:00	71.2	42.1	53.5	20.0
2011/3/25 9:00	74.3	40.9	55.5	20.0

1F5/6 原子炉水温度・使用済燃料プール温度

【留意事項】

各計測器については、地震やその後の事象進展の影響を受けて、通常の使用環境条件を超えているものもあり、正しく測定されていない可能性のある計測器も存在している。
プラントの状況を把握するために、このような計器の不確かさも考慮したうえで、複数の計測器から得られる情報を使用して変化の傾向にも着目して総合的に判断している。

日時	1F5 原子炉水温度	1F5 使用済燃料プール温度	1F6 原子炉水温度	1F6 使用済燃料プール温度
2011/3/25 10:00	77.0	39.5	57.4	19.5
2011/3/25 11:00	79.4	38.3	44.0	19.5
2011/3/25 12:00	82.0	37.5	39.0	20.0
2011/3/25 13:00	66.0	37.1	33.9	20.5
2011/3/25 14:00	59.1	37.0	30.4	20.5
2011/3/25 15:00	53.9	36.9	29.9	21.0
2011/3/25 16:00	49.8	37.2	32.5	21.5
2011/3/25 17:00	46.4	37.5	29.4	22.0
2011/3/25 18:00	43.2	37.9	26.9	22.0
2011/3/25 19:00	40.7	38.3	25.2	22.5
2011/3/25 20:00	38.6	38.8	23.8	23.0
2011/3/25 21:00	37.1	39.0	22.9	23.5
2011/3/25 22:00	35.5	39.4	23.0	23.5
2011/3/25 23:00	34.5	39.8	27.6	24.0
2011/3/26 0:00	33.6	40.1	27.3	24.5
2011/3/26 1:00	32.8	40.5	26.2	24.5
2011/3/26 2:00	32.1	40.9	25.0	25.0
2011/3/26 3:00	31.6	41.2	24.1	25.5
2011/3/26 4:00	31.1	41.6	23.2	26.0
2011/3/26 5:00	30.6	42.0	22.6	26.5
2011/3/26 6:00	30.3	42.3	22.1	27.0
2011/3/26 7:00	30.0	42.9	21.7	27.5
2011/3/26 8:00	29.7	43.0	21.4	28.0
2011/3/26 9:00	29.4	43.4	21.3	28.0
2011/3/26 10:00	34.3	43.8	21.4	29.0
2011/3/26 11:00	36.5	43.7	21.3	29.0
2011/3/26 12:00	39.7	43.5	21.4	29.5
2011/3/26 13:00	44.2	43.2	21.3	29.5
2011/3/26 14:00	43.8	42.8	21.3	30.0
2011/3/26 15:00	47.6	39.5	21.4	30.0
2011/3/26 16:00	49.6	38.6	21.4	30.5
2011/3/26 17:00	52.7	38.1	21.4	30.5
2011/3/26 18:00	55.1	37.7	29.4	31.0
2011/3/26 19:00	58.0	36.7	30.6	31.0
2011/3/26 20:00	61.2	35.6	32.1	29.5
2011/3/26 21:00	63.4	34.8	33.3	28.5
2011/3/26 22:00	66.2	34.1	34.8	27.0
2011/3/26 23:00	68.8	33.6	36.6	26.0
2011/3/27 0:00	57.8	33.2	39.3	25.0
2011/3/27 1:00	52.5	33.0	41.2	24.0
2011/3/27 2:00	48.0	33.2	42.9	23.5
2011/3/27 3:00	44.9	33.4	44.4	23.0
2011/3/27 4:00	41.6	33.9	46.3	22.0
2011/3/27 5:00	39.6	34.2	47.8	21.0
2011/3/27 6:00	37.6	34.6	49.4	20.5
2011/3/27 7:00	36.1	34.9	51.2	20.5
2011/3/27 8:00	34.8	35.3	53.2	20.5
2011/3/27 9:00	33.3	35.8	55.8	20.0
2011/3/27 10:00	32.6	36.1	57.1	20.0

1F5/6 原子炉水温度・使用済燃料プール温度

【留意事項】

各計測器については、地震やその後の事象進展の影響を受けて、通常の使用環境条件を超えているものもあり、正しく測定されていない可能性のある計測器も存在している。
プラントの状況を把握するために、このような計器の不確かさも考慮したうえで、複数の計測器から得られる情報を使用して変化の傾向にも着目して総合的に判断している。

日時	1F5 原子炉水温度	1F5 使用済燃料プール温度	1F6 原子炉水温度	1F6 使用済燃料プール温度
2011/3/27 11:00	31.9	36.5	43.9	20.0
2011/3/27 12:00	31.3	36.8	38.0	20.0
2011/3/27 13:00	30.7	37.4	32.6	21.0
2011/3/27 14:00	30.3	37.8	29.1	21.0
2011/3/27 15:00	30.0	38.0	27.7	21.5
2011/3/27 16:00	29.7	38.4	25.8	22.0
2011/3/27 17:00	29.5	38.8	24.9	22.5
2011/3/27 18:00	29.3	39.1	24.3	22.5
2011/3/27 19:00	29.1	39.5	23.8	23.0
2011/3/27 20:00	28.9	39.9	23.3	24.0
2011/3/27 21:00	32.7	40.2	23.1	24.0
2011/3/27 22:00	35.3	40.2	22.8	24.0
2011/3/27 23:00	38.1	40.0	22.6	24.5
2011/3/28 0:00	39.9	39.9	22.5	25.0
2011/3/28 1:00	43.1	39.7	22.3	25.5
2011/3/28 2:00	46.1	37.5	22.2	26.0
2011/3/28 3:00	49.5	36.0	22.0	26.5
2011/3/28 4:00	51.9	35.5	22.0	26.5
2011/3/28 5:00	54.9	35.1	22.0	27.0
2011/3/28 6:00	57.7	34.5	21.9	27.5
2011/3/28 7:00	60.4	33.7	22.0	28.0
2011/3/28 8:00	63.5	32.9	22.1	28.0
2011/3/28 9:00	66.4	32.3	22.2	28.5
2011/3/28 10:00	68.5	31.7	22.3	29.0
2011/3/28 11:00	71.3	31.2	22.4	29.5
2011/3/28 12:00	60.1	30.9	22.4	30.0
2011/3/28 13:00	55.4	30.7	22.4	30.0
2011/3/28 14:00	50.6	30.9	22.3	30.5
2011/3/28 15:00	47.1	31.3	22.3	30.5
2011/3/28 16:00	44.3	31.6	22.4	31.0
2011/3/28 17:00	41.4	32.1	22.4	31.5
2011/3/28 18:00	39.5	32.5	22.4	32.0
2011/3/28 19:00	37.8	32.8	29.1	32.0
2011/3/28 20:00	36.4	33.3	30.3	31.0
2011/3/28 21:00	35.1	33.7	32.0	29.0
2011/3/28 22:00	34.2	33.9	33.7	28.5
2011/3/28 23:00	33.2	34.4	35.8	27.0
2011/3/29 0:00	32.5	34.8	38.4	26.0
2011/3/29 1:00	32.0	35.1	40.0	25.0
2011/3/29 2:00	31.4	35.5	41.7	24.5
2011/3/29 3:00	30.9	35.9	43.4	24.0
2011/3/29 4:00	30.4	36.3	45.3	23.0
2011/3/29 5:00	30.1	36.8	47.2	22.5
2011/3/29 6:00	29.8	37.1	48.9	22.0
2011/3/29 7:00	29.0	37.4	50.9	21.5
2011/3/29 8:00	29.3	37.8	53.1	21.0
2011/3/29 9:00	29.1	38.3	55.3	20.5
2011/3/29 10:00	29.0	38.5	56.9	20.5
2011/3/29 11:00	32.5	38.9	43.6	20.5

1F5/6 原子炉水温度・使用済燃料プール温度

【留意事項】

各計測器については、地震やその後の事象進展の影響を受けて、通常の使用環境条件を超えているものもあり、正しく測定されていない可能性のある計測器も存在している。
プラントの状況を把握するために、このような計器の不確かさも考慮したうえで、複数の計測器から得られる情報を使用して変化の傾向にも着目して総合的に判断している。

日時	1F5 原子炉水温度	1F5 使用済燃料プール温度	1F6 原子炉水温度	1F6 使用済燃料プール温度
2011/3/29 12:00	35.0	38.8	37.7	21.0
2011/3/29 13:00	37.5	38.8	33.5	21.0
2011/3/29 14:00	40.5	38.6	30.3	21.5
2011/3/29 15:00	43.4	38.4	28.9	22.0
2011/3/29 16:00	46.3	37.5	30.1	22.5
2011/3/29 17:00	48.9	35.5	28.5	22.5
2011/3/29 18:00	51.8	34.5	27.1	23.0
2011/3/29 19:00	54.2	34.2	26.1	23.5
2011/3/29 20:00	57.1	33.9	25.1	24.0
2011/3/29 21:00	59.6	33.4	24.4	24.5
2011/3/29 22:00	54.8	32.6	23.8	24.5
2011/3/29 23:00	51.2	32.4	23.3	25.0
2011/3/30 0:00	49.8	32.1	22.9	25.5
2011/3/30 1:00	46.8	32.4	22.6	26.0
2011/3/30 2:00	43.7	32.7	22.2	26.5
2011/3/30 3:00	41.7	33.0	22.1	27.0
2011/3/30 4:00	37.4	33.4	21.8	27.0
2011/3/30 5:00	35.9	33.7	21.7	27.5
2011/3/30 6:00	34.7	34.2	21.6	28.0
2011/3/30 7:00	33.7	34.5	21.5	28.5
2011/3/30 8:00	32.8	34.9	21.4	28.5
2011/3/30 9:00	32.0	35.3	21.3	29.0
2011/3/30 10:00	31.5	35.7	27.2	29.0
2011/3/30 11:00	31.0	36.1	28.2	29.5
2011/3/30 12:00	30.6	36.5	29.5	29.5
2011/3/30 13:00	30.2	36.8	30.9	27.0
2011/3/30 14:00	29.9	37.2	32.6	26.5
2011/3/30 15:00	29.7	37.5	34.7	25.5
2011/3/30 16:00	29.4	37.9	37.6	24.5
2011/3/30 17:00	29.3	38.3	39.2	23.5
2011/3/30 18:00	29.2	38.7	40.9	23.0
2011/3/30 19:00	31.6	39.0	42.5	22.5
2011/3/30 20:00	33.7	39.0	44.2	22.0
2011/3/30 21:00	38.3	38.8	47.0	21.5
2011/3/30 22:00	39.4	38.8	47.8	21.0
2011/3/30 23:00	42.3	38.5	37.2	21.0
2011/3/31 0:00	45.4	37.2	32.7	21.5
2011/3/31 1:00	48.2	35.6	29.6	22.0
2011/3/31 2:00	51.0	34.6	27.1	22.5
2011/3/31 3:00	53.9	34.2	25.4	22.5
2011/3/31 4:00	56.3	33.9	26.9	23.0
2011/3/31 5:00	58.7	33.3	27.7	23.0
2011/3/31 6:00	61.9	32.4	26.0	24.0
2011/3/31 7:00	64.8	31.7	24.8	24.5
2011/3/31 8:00	67.4	31.2	23.8	25.0
2011/3/31 9:00	69.4	30.8	23.3	25.0
2011/3/31 10:00	71.4	30.4	22.9	25.5
2011/3/31 11:00	62.4	30.0	22.3	26.0
2011/3/31 12:00	56.8	29.9	22.0	26.5

1F5/6 原子炉水温度・使用済燃料プール温度

【留意事項】

各計測器については、地震やその後の事象進展の影響を受けて、通常の使用環境条件を超えているものもあり、正しく測定されていない可能性のある計測器も存在している。
プラントの状況を把握するために、このような計器の不確かさも考慮したうえで、複数の計測器から得られる情報を使用して変化の傾向にも着目して総合的に判断している。

日時	1F5 原子炉水温度	1F5 使用済燃料プール温度	1F6 原子炉水温度	1F6 使用済燃料プール温度
2011/3/31 13:00	51.8	30.2	21.7	27.0
2011/3/31 14:00	47.4	30.6	21.4	27.0
2011/3/31 15:00	44.4	30.9	21.3	27.5
2011/3/31 16:00	41.8	31.2	21.2	28.0
2011/3/31 17:00	41.7	31.7	21.1	28.5
2011/3/31 18:00	37.7	32.0	21.1	29.0
2011/3/31 19:00	36.3	32.4	21.1	29.0
2011/3/31 20:00	34.9	33.0	26.9	29.5
2011/3/31 21:00	34.0	33.3	27.6	29.0
2011/3/31 22:00	33.3	33.6	28.8	29.0
2011/3/31 23:00	32.4	34.0	31.1	27.0
2011/4/1 0:00	31.9	34.3	32.7	26.0
2011/4/1 1:00	31.4	34.7	34.8	25.0
2011/4/1 2:00	30.9	35.1	37.4	24.0
2011/4/1 3:00	30.6	35.5	39.1	23.5
2011/4/1 4:00	30.3	35.8	40.6	23.0
2011/4/1 5:00	30.0	36.2	42.2	22.5
2011/4/1 6:00	29.8	36.6	44.1	22.0
2011/4/1 7:00	29.6	37.0	45.8	21.0
2011/4/1 8:00	29.5	37.3	47.9	20.5
2011/4/1 9:00	29.3	37.8	50.1	20.5
2011/4/1 10:00	29.2	38.2	51.8	20.0
2011/4/1 11:00	32.1	38.2	53.7	20.0
2011/4/1 12:00	34.5	38.4	44.7	20.0
2011/4/1 13:00	37.8	38.2	37.9	20.5
2011/4/1 14:00	40.9	38.1	33.3	21.0
2011/4/1 15:00	44.2	37.8	29.8	21.0
2011/4/1 16:00	46.7	35.9	27.7	21.5
2011/4/1 17:00	49.5	34.8	26.0	22.0
2011/4/1 18:00	52.3	34.4	24.6	22.5
2011/4/1 19:00	55.0	34.0	23.5	22.5
2011/4/1 20:00	57.5	33.6	22.4	23.0
2011/4/1 21:00	61.2	32.6	21.9	23.5
2011/4/1 22:00	63.1	32.1	22.0	24.0
2011/4/1 23:00	52.2	31.9	22.1	24.5
2011/4/2 0:00	48.5	32.0	22.1	24.5
2011/4/2 1:00	45.2	32.3	22.0	25.0
2011/4/2 2:00	42.4	32.6	22.0	25.5
2011/4/2 3:00	40.0	33.0	21.9	26.0
2011/4/2 4:00	38.0	33.3	21.8	26.0
2011/4/2 5:00	36.7	33.7	21.7	26.5
2011/4/2 6:00	35.5	34.1	21.6	27.0
2011/4/2 7:00	34.4	34.5	21.5	27.5
2011/4/2 8:00	33.5	34.8	21.5	28.0
2011/4/2 9:00	32.6	35.4	21.5	28.5
2011/4/2 10:00	32.0	35.7	21.5	28.5
2011/4/2 11:00	31.5	36.0	27.4	28.5
2011/4/2 12:00	31.1	36.4	28.6	28.0
2011/4/2 13:00	30.7	36.8	30.0	26.5

1F5/6 原子炉水温度・使用済燃料プール温度

【留意事項】

各計測器については、地震やその後の事象進展の影響を受けて、通常の使用環境条件を超えているものもあり、正しく測定されていない可能性のある計測器も存在している。
プラントの状況を把握するために、このような計器の不確かさも考慮したうえで、複数の計測器から得られる情報を使用して変化の傾向にも着目して総合的に判断している。

日時	1F5 原子炉水温度	1F5 使用済燃料プール温度	1F6 原子炉水温度	1F6 使用済燃料プール温度
2011/4/2 14:00	30.4	37.1	31.8	25.5
2011/4/2 15:00	30.1	37.5	33.8	24.5
2011/4/2 16:00	29.8	37.9	36.2	24.0
2011/4/2 17:00	29.6	38.2	38.0	23.0
2011/4/2 18:00	31.4	38.5	39.5	22.5
2011/4/2 19:00	34.5	38.5	31.2	22.5
2011/4/2 20:00	37.2	38.3	28.6	23.0
2011/4/2 21:00	41.0	37.0	25.9	23.5
2011/4/2 22:00	43.5	35.9	24.6	24.0
2011/4/2 23:00	46.6	35.2	23.3	24.5
2011/4/3 0:00	49.3	34.8	23.5	24.5
2011/4/3 1:00	52.3	33.9	23.7	25.0
2011/4/3 2:00	54.8	33.3	23.1	25.5
2011/4/3 3:00	57.7	32.7	23.6	26.0
2011/4/3 4:00	60.8	32.0	23.4	26.5
2011/4/3 5:00	63.0	31.6	23.2	26.5
2011/4/3 6:00	65.5	31.0	23.2	27.0
2011/4/3 7:00	68.3	30.6	23.1	27.5
2011/4/3 8:00	70.7	30.2	23.0	28.0
2011/4/3 9:00	73.4	29.6	22.9	28.5
2011/4/3 10:00	75.6	29.3	22.8	29.0
2011/4/3 11:00	62.9	29.1	22.8	29.0
2011/4/3 12:00	56.7	29.3	22.8	29.5
2011/4/3 13:00	51.5	29.7	22.7	29.5
2011/4/3 14:00	47.6	30.1	22.8	30.0
2011/4/3 15:00	44.4	30.4	22.8	30.0
2011/4/3 16:00	41.8	30.9	22.7	30.5
2011/4/3 17:00	39.7	31.2	22.7	31.0
2011/4/3 18:00	37.9	31.6	27.1	31.0
2011/4/3 19:00	36.2	32.0	27.8	31.0
2011/4/3 20:00	34.9	32.3	29.3	30.0
2011/4/3 21:00	34.0	32.8	31.1	29.0
2011/4/3 22:00	32.9	33.2	33.7	27.0
2011/4/3 23:00	32.4	33.6	35.5	26.5
2011/4/4 0:00	31.9	33.9	37.3	25.5
2011/4/4 1:00	31.4	34.2	38.9	25.0
2011/4/4 2:00	31.0	34.6	40.7	24.0
2011/4/4 3:00	30.7	35.0	42.2	23.5
2011/4/4 4:00	30.4	35.4	44.0	23.0
2011/4/4 5:00	30.1	35.7	46.0	22.5
2011/4/4 6:00	29.9	36.1	48.0	21.5
2011/4/4 7:00	29.6	36.5	50.2	21.0
2011/4/4 8:00	29.6	36.8	51.6	21.0
2011/4/4 9:00	29.4	37.2	53.4	20.5
2011/4/4 10:00	32.3	37.4	55.5	20.0
2011/4/4 11:00	35.3	37.2	42.6	20.5
2011/4/4 12:00	38.5	37.1	37.6	21.0
2011/4/4 13:00	41.5	35.6	33.4	21.0
2011/4/4 14:00	44.4	34.6	30.1	21.5

1F5/6 原子炉水温度・使用済燃料プール温度

【留意事項】

各計測器については、地震やその後の事象進展の影響を受けて、通常の使用環境条件を超えているものもあり、正しく測定されていない可能性のある計測器も存在している。
プラントの状況を把握するために、このような計器の不確かさも考慮したうえで、複数の計測器から得られる情報を使用して変化の傾向にも着目して総合的に判断している。

日時	1F5 原子炉水温度	1F5 使用済燃料プール温度	1F6 原子炉水温度	1F6 使用済燃料プール温度
2011/4/4 15:00	47.3	34.2	27.7	22.0
2011/4/4 16:00	50.2	33.6	25.9	22.5
2011/4/4 17:00	52.9	32.9	24.5	23.0
2011/4/4 18:00	55.5	32.4	25.2	23.5
2011/4/4 19:00	58.1	31.9	25.5	23.5
2011/4/4 20:00	48.7	31.5	24.9	24.0
2011/4/4 21:00	45.0	31.8	24.2	24.5
2011/4/4 22:00	42.3	32.2	23.8	25.0
2011/4/4 23:00	40.1	32.5	23.4	25.0
2011/4/5 0:00	38.2	33.0	23.0	25.5
2011/4/5 1:00	38.5	33.2	22.7	26.0
2011/4/5 2:00	37.3	33.6	22.7	26.5
2011/4/5 3:00	36.0	34.0	22.7	27.0
2011/4/5 4:00	35.0	34.3	22.7	27.0
2011/4/5 5:00	34.3	34.7	22.6	27.5
2011/4/5 6:00	33.3	35.2	22.6	28.0
2011/4/5 7:00	32.8	35.5	22.5	28.5
2011/4/5 8:00	31.1	35.8	22.5	29.0
2011/4/5 9:00	30.8	36.2	22.5	29.0
2011/4/5 10:00	32.6	36.4	26.9	29.5
2011/4/5 11:00	36.0	36.3	27.8	29.0
2011/4/5 12:00	39.4	36.1	29.2	28.5
2011/4/5 13:00	42.4	34.8	30.9	27.5
2011/4/5 14:00	45.4	34.0	32.9	26.5
2011/4/5 15:00	48.0	33.6	34.8	26.0
2011/4/5 16:00	51.0	33.0	37.2	25.0
2011/4/5 17:00	53.8	32.4	38.8	24.5
2011/4/5 18:00	56.4	31.9	40.3	24.0
2011/4/5 19:00	59.0	31.4	42.0	23.5
2011/4/5 20:00	49.9	31.1	44.0	23.0
2011/4/5 21:00	48.9	31.4	34.2	23.0
2011/4/5 22:00	43.3	31.7	31.2	23.0
2011/4/5 23:00	41.2	32.2	28.7	23.5
2011/4/6 0:00	39.1	32.5	26.7	24.0
2011/4/6 1:00	37.6	32.9	26.2	24.0
2011/4/6 2:00	36.1	33.2	25.6	25.0
2011/4/6 3:00	35.1	33.6	25.2	25.5
2011/4/6 4:00	34.1	33.9	24.4	26.0
2011/4/6 5:00	33.3	34.4	23.6	26.0
2011/4/6 6:00	32.6	34.8	22.9	26.5
2011/4/6 7:00	32.1	35.1	22.5	26.5
2011/4/6 8:00	31.6	35.5	22.0	27.0
2011/4/6 9:00	31.2	35.9	21.8	28.0
2011/4/6 10:00	33.0	36.2	21.5	28.5
2011/4/6 11:00	37.0	36.1	21.3	28.5
2011/4/6 12:00	39.0	36.0	21.2	29.0
2011/4/6 13:00	42.3	35.2	21.1	29.5
2011/4/6 14:00	45.1	34.1	21.1	29.5
2011/4/6 15:00	47.8	33.6	21.1	30.0

1F5/6 原子炉水温度・使用済燃料プール温度

【留意事項】

各計測器については、地震やその後の事象進展の影響を受けて、通常の使用環境条件を超えているものもあり、正しく測定されていない可能性のある計測器も存在している。
プラントの状況を把握するために、このような計器の不確かさも考慮したうえで、複数の計測器から得られる情報を使用して変化の傾向にも着目して総合的に判断している。

日時	1F5 原子炉水温度	1F5 使用済燃料プール温度	1F6 原子炉水温度	1F6 使用済燃料プール温度
2011/4/6 16:00	50.4	33.2	21.1	30.0
2011/4/6 17:00	53.3	32.5	21.1	30.5
2011/4/6 18:00	56.0	31.9	26.5	30.5
2011/4/6 19:00	58.5	31.5	27.7	30.0
2011/4/6 20:00	49.8	31.3	29.4	28.0
2011/4/6 21:00	46.2	31.5	31.2	27.5
2011/4/6 22:00	43.4	31.8	33.1	26.5
2011/4/6 23:00	43.1	32.2	36.0	26.0
2011/4/7 0:00	39.4	32.5	37.2	25.0
2011/4/7 1:00	37.7	32.9	38.9	24.0
2011/4/7 2:00	36.4	33.3	40.6	23.5
2011/4/7 3:00	35.0	33.8	42.7	23.0
2011/4/7 4:00	34.2	34.1	44.3	22.5
2011/4/7 5:00	34.4	34.4	46.3	22.0
2011/4/7 6:00	34.8	34.8	48.1	21.5
2011/4/7 7:00	32.3	35.3	50.0	21.0
2011/4/7 8:00	31.8	35.6	51.7	21.0
2011/4/7 9:00	32.3	35.8	53.6	20.5
2011/4/7 10:00	32.8	36.2	55.4	20.0
2011/4/7 11:00	36.0	36.1	42.0	20.5
2011/4/7 12:00	39.1	36.0	37.1	21.0
2011/4/7 13:00	42.5	35.1	33.3	21.5
2011/4/7 14:00	45.3	34.1	30.4	22.0
2011/4/7 15:00	48.1	33.6	28.2	22.0
2011/4/7 16:00	50.8	33.2	26.6	22.5
2011/4/7 17:00	53.4	32.7	25.4	23.0
2011/4/7 18:00	56.0	32.2	24.3	23.5
2011/4/7 19:00	58.7	31.6	23.5	24.0
2011/4/7 20:00	50.3	31.2	22.8	24.0
2011/4/7 21:00	46.6	31.6	22.2	24.5
2011/4/7 22:00	43.9	31.9	21.8	25.0
2011/4/7 23:00	41.5	32.3	21.5	25.5
2011/4/8 0:00	39.6	32.7	21.2	26.0
2011/4/8 1:00	38.2	33.1	21.0	26.5
2011/4/8 2:00	36.8	33.4	20.8	26.5
2011/4/8 3:00	35.8	33.7	20.6	27.0
2011/4/8 4:00	34.8	34.2	21.2	26.5
2011/4/8 5:00	33.9	34.5	21.8	27.5
2011/4/8 6:00	33.2	34.8	22.1	28.0
2011/4/8 7:00	32.6	35.2	22.1	28.5
2011/4/8 8:00	32.1	35.7	22.1	29.0
2011/4/8 9:00	31.7	36.0	22.2	29.0
2011/4/8 10:00	33.3	36.3	22.2	29.5
2011/4/8 11:00	37.2	36.5	22.2	30.0
2011/4/8 12:00	39.7	36.3	22.5	30.0
2011/4/8 13:00	42.5	36.1	22.6	30.5
2011/4/8 14:00	45.5	34.7	22.7	30.5
2011/4/8 15:00	49.7	33.9	22.7	31.0
2011/4/8 16:00	51.3	33.6	22.7	31.5

1F5/6 原子炉水温度・使用済燃料プール温度

【留意事項】

各計測器については、地震やその後の事象進展の影響を受けて、通常の使用環境条件を超えているものもあり、正しく測定されていない可能性のある計測器も存在している。
プラントの状況を把握するために、このような計器の不確かさも考慮したうえで、複数の計測器から得られる情報を使用して変化の傾向にも着目して総合的に判断している。

日時	1F5 原子炉水温度	1F5 使用済燃料プール温度	1F6 原子炉水温度	1F6 使用済燃料プール温度
2011/4/8 17:00	54.0	33.2	22.8	32.0
2011/4/8 18:00	56.4	32.7	22.8	32.5
2011/4/8 19:00	59.5	32.1	26.7	33.0
2011/4/8 20:00	52.1	31.8	27.6	33.0
2011/4/8 21:00	47.7	32.0	29.5	31.5
2011/4/8 22:00	45.6	32.2	30.8	30.0
2011/4/8 23:00	43.2	32.5	32.7	29.5
2011/4/9 0:00	41.2	33.0	34.8	28.5
2011/4/9 1:00	39.2	33.3	37.1	28.0
2011/4/9 2:00	37.8	33.7	38.7	27.0
2011/4/9 3:00	36.5	34.2	40.4	26.0
2011/4/9 4:00	35.5	34.4	42.1	25.0
2011/4/9 5:00	34.6	34.8	44.0	24.0
2011/4/9 6:00	33.8	35.2	45.9	24.0
2011/4/9 7:00	33.2	35.6	47.7	23.0
2011/4/9 8:00	32.6	35.9	49.7	22.5
2011/4/9 9:00	31.8	36.3	51.4	22.5
2011/4/9 10:00	31.4	36.7	53.2	22.0
2011/4/9 11:00	35.6	36.6	42.6	22.0
2011/4/9 12:00	38.4	36.4	37.4	22.5
2011/4/9 13:00	41.3	36.0	33.3	22.5
2011/4/9 14:00	43.8	34.7	30.5	23.0
2011/4/9 15:00	47.0	34.1	27.8	23.5
2011/4/9 16:00	49.6	33.7	26.1	24.0
2011/4/9 17:00	51.9	33.0	24.9	24.0
2011/4/9 18:00	54.3	32.6	23.9	24.5
2011/4/9 19:00	56.9	32.1	23.0	24.5
2011/4/9 20:00	50.9	31.8	23.1	25.0
2011/4/9 21:00	46.2	32.1	22.9	26.0
2011/4/9 22:00	44.8	32.2	22.9	26.0
2011/4/9 23:00	42.4	32.7	22.8	26.5
2011/4/10 0:00	40.4	32.9	22.6	27.0
2011/4/10 1:00	38.8	33.3	22.6	27.5
2011/4/10 2:00	37.4	33.7	22.6	28.0
2011/4/10 3:00	36.2	34.0	22.4	28.0
2011/4/10 4:00	35.2	34.4	22.4	28.5
2011/4/10 5:00	34.4	34.4	22.3	28.5
2011/4/10 6:00	33.6	35.2	22.3	29.0
2011/4/10 7:00	33.1	35.5	22.2	29.5
2011/4/10 8:00	32.4	36.0	22.2	30.0
2011/4/10 9:00	32.0	36.3	22.2	30.0
2011/4/10 10:00	33.6	36.5	22.2	30.5
2011/4/10 11:00	36.4	36.4	22.2	31.0
2011/4/10 12:00	39.3	36.3	22.2	31.5
2011/4/10 13:00	42.3	35.4	22.2	32.0
2011/4/10 14:00	44.9	34.4	22.2	32.0
2011/4/10 15:00	48.2	33.9	22.3	32.5
2011/4/10 16:00	50.5	33.4	22.5	33.0
2011/4/10 17:00	53.0	32.8	22.6	33.5

1F5/6 原子炉水温度・使用済燃料プール温度

【留意事項】

各計測器については、地震やその後の事象進展の影響を受けて、通常の使用環境条件を超えているものもあり、正しく測定されていない可能性のある計測器も存在している。
プラントの状況を把握するために、このような計器の不確かさも考慮したうえで、複数の計測器から得られる情報を使用して変化の傾向にも着目して総合的に判断している。

日時	1F5 原子炉水温度	1F5 使用済燃料プール温度	1F6 原子炉水温度	1F6 使用済燃料プール温度
2011/4/10 18:00	55.0	32.5	22.6	34.0
2011/4/10 19:00	50.5	32.0	27.3	33.5
2011/4/10 20:00	47.8	32.2	28.3	33.5
2011/4/10 21:00	44.8	32.4	30.0	30.5
2011/4/10 22:00	42.4	32.8	31.9	29.5
2011/4/10 23:00	40.3	33.2	33.7	29.0
2011/4/11 0:00	38.7	33.5	35.9	28.0
2011/4/11 1:00	37.4	33.8	37.5	27.0
2011/4/11 2:00	36.3	34.2	38.9	26.5
2011/4/11 3:00	35.3	34.6	40.6	25.5
2011/4/11 4:00	34.5	35.0	42.3	25.0
2011/4/11 5:00	33.8	35.3	44.1	24.0
2011/4/11 6:00	33.1	35.8	45.9	24.0
2011/4/11 7:00	32.8	36.1	47.4	23.0
2011/4/11 8:00	32.3	36.4	49.4	23.0
2011/4/11 9:00	31.8	36.8	51.2	22.5
2011/4/11 10:00	33.5	37.1	52.0	22.0
2011/4/11 11:00	36.6	37.1	41.5	22.5
2011/4/11 12:00	39.5	36.9	37.2	23.0
2011/4/11 13:00	42.6	36.3	33.4	23.0
2011/4/11 14:00	45.6	34.9	30.5	23.5
2011/4/11 15:00	48.3	34.4	28.4	24.0
2011/4/11 16:00	50.7	33.9	27.0	24.5
2011/4/11 17:00	53.3	33.4	25.7	24.5
2011/4/11 18:00	55.9	32.8	25.8	25.0
2011/4/11 19:00	58.9	32.3	25.7	25.5
2011/4/11 20:00	49.2	32.0	24.9	24.9
2011/4/11 21:00	47.4	32.2	24.7	26.0
2011/4/11 22:00	44.6	32.4	24.3	26.5
2011/4/11 23:00	41.5	33.0	23.8	27.0
2011/4/12 0:00	40.4	33.2	23.7	27.5
2011/4/12 1:00	38.8	33.6	23.5	28.0
2011/4/12 2:00	37.4	33.9	23.3	28.0
2011/4/12 3:00	36.3	34.2	23.2	28.5
2011/4/12 4:00	35.2	34.7	23.0	29.0
2011/4/12 5:00	34.4	35.0	22.9	29.5
2011/4/12 6:00	33.6	35.4	22.9	29.5
2011/4/12 7:00	33.1	35.7	22.7	30.0
2011/4/12 8:00	32.8	36.0	22.6	30.0
2011/4/12 9:00	32.1	36.4	22.6	30.5
2011/4/12 10:00	34.1	36.6	22.6	31.0
2011/4/12 11:00	37.3	36.5	22.6	31.5
2011/4/12 12:00	41.0	36.2	22.5	32.0
2011/4/12 13:00	43.5	35.8	22.5	32.0
2011/4/12 14:00	46.2	34.3	22.5	32.5
2011/4/12 15:00	48.7	34.0	22.5	33.0
2011/4/12 16:00	51.5	33.4	22.5	33.0
2011/4/12 17:00	54.0	32.8	22.6	33.5
2011/4/12 18:00	56.5	32.4	26.8	33.5

1F5/6 原子炉水温度・使用済燃料プール温度

【留意事項】

各計測器については、地震やその後の事象進展の影響を受けて、通常の使用環境条件を超えているものもあり、正しく測定されていない可能性のある計測器も存在している。
プラントの状況を把握するために、このような計器の不確かさも考慮したうえで、複数の計測器から得られる情報を使用して変化の傾向にも着目して総合的に判断している。

日時	1F5 原子炉水温度	1F5 使用済燃料プール温度	1F6 原子炉水温度	1F6 使用済燃料プール温度
2011/4/12 19:00	59.1	32.0	27.8	33.5
2011/4/12 20:00	48.0	32.0	30.0	31.0
2011/4/12 21:00	46.6	32.0	31.1	30.0
2011/4/12 22:00	43.7	32.5	33.2	29.5
2011/4/12 23:00	41.5	32.7	35.5	29.0
2011/4/13 0:00	39.7	33.1	37.0	28.0
2011/4/13 1:00	37.9	33.6	38.9	27.0
2011/4/13 2:00	37.1	33.8	39.8	26.0
2011/4/13 3:00	36.0	34.2	41.4	25.0
2011/4/13 4:00	35.1	34.5	43.1	24.5
2011/4/13 5:00	34.2	34.9	45.1	24.0
2011/4/13 6:00	33.6	35.2	46.7	23.5
2011/4/13 7:00	32.9	35.6	48.6	23.0
2011/4/13 8:00	32.5	36.0	50.3	23.0
2011/4/13 9:00	32.0	36.3	51.9	22.5
2011/4/13 10:00	34.1	36.6	53.8	22.0
2011/4/13 11:00	37.2	36.5	42.6	22.0
2011/4/13 12:00	40.2	36.2	38.0	22.5
2011/4/13 13:00	43.4	35.1	34.2	23.0
2011/4/13 14:00	46.1	34.4	31.6	23.5
2011/4/13 15:00	49.0	33.9	29.3	24.0
2011/4/13 16:00	51.4	33.3	27.9	24.0
2011/4/13 17:00	54.4	32.8	26.5	24.5
2011/4/13 18:00	57.1	32.4	26.3	25.0
2011/4/13 19:00	59.2	32.0	26.0	25.5
2011/4/13 20:00	48.9	32.0	25.6	26.0
2011/4/13 21:00	46.1	32.2	25.4	26.0
2011/4/13 22:00	43.2	32.5	25.1	26.5
2011/4/13 23:00	41.4	32.8	24.9	27.0
2011/4/14 0:00	39.6	33.1	24.7	27.5
2011/4/14 1:00	38.2	33.6	24.6	28.0
2011/4/14 2:00	36.8	33.9	24.4	28.5
2011/4/14 3:00	35.9	34.2	24.3	29.0
2011/4/14 4:00	35.0	34.6	24.2	29.0
2011/4/14 5:00	34.2	35.0	24.1	29.5
2011/4/14 6:00	33.5	35.3	24.1	29.5
2011/4/14 7:00	33.0	35.7	24.0	30.0
2011/4/14 8:00	32.6	36.1	24.0	30.0
2011/4/14 9:00	32.1	36.5	23.9	30.5
2011/4/14 10:00	35.4	36.7	23.9	31.0
2011/4/14 11:00	37.5	36.6	23.9	31.5
2011/4/14 12:00	40.3	36.4	23.9	32.0
2011/4/14 13:00	43.2	35.5	23.9	32.0
2011/4/14 14:00	46.0	34.7	23.9	32.5
2011/4/14 15:00	48.9	34.1	24.0	33.0
2011/4/14 16:00	51.3	33.6	24.1	33.0
2011/4/14 17:00	53.8	33.2	24.0	33.5
2011/4/14 18:00	56.3	32.7	23.8	34.0
2011/4/14 19:00	58.6	32.3	27.9	34.0

1F5/6 原子炉水温度・使用済燃料プール温度

【留意事項】

各計測器については、地震やその後の事象進展の影響を受けて、通常の使用環境条件を超えているものもあり、正しく測定されていない可能性のある計測器も存在している。
プラントの状況を把握するために、このような計器の不確かさも考慮したうえで、複数の計測器から得られる情報を使用して変化の傾向にも着目して総合的に判断している。

日時	1F5 原子炉水温度	1F5 使用済燃料プール温度	1F6 原子炉水温度	1F6 使用済燃料プール温度
2011/4/14 20:00	48.9	32.3	29.2	34.0
2011/4/14 21:00	45.6	32.6	31.1	31.0
2011/4/14 22:00	43.1	32.9	33.1	30.0
2011/4/14 23:00	41.3	33.4	35.3	29.5
2011/4/15 0:00	39.9	33.7	36.7	29.0
2011/4/15 1:00	38.6	34.0	38.2	28.5
2011/4/15 2:00	37.2	34.4	39.9	27.7
2011/4/15 3:00	36.3	34.7	41.3	27.0
2011/4/15 4:00	35.3	35.1	43.2	26.0
2011/4/15 5:00	34.6	35.4	45.1	25.0
2011/4/15 6:00	33.9	35.8	47.1	24.5
2011/4/15 7:00	33.4	36.1	48.7	24.0
2011/4/15 8:00	32.9	36.6	50.5	23.5
2011/4/15 9:00	32.4	37.0	52.4	23.0
2011/4/15 10:00	33.5	37.2	45.6	23.0
2011/4/15 11:00	36.7	37.1	39.8	23.0
2011/4/15 12:00	39.0	37.1	36.7	24.0
2011/4/15 13:00	42.3	36.6	33.0	24.5
2011/4/15 14:00	45.1	35.2	30.4	25.0
2011/4/15 15:00	48.1	34.8	28.2	25.5
2011/4/15 16:00	51.2	34.1	26.8	26.0
2011/4/15 17:00	52.9	33.7	26.1	26.0
2011/4/15 18:00	55.8	33.2	25.9	26.5
2011/4/15 19:00	58.3	32.7	25.7	26.5
2011/4/15 20:00	49.6	32.5	25.4	27.0
2011/4/15 21:00	46.5	32.8	25.2	27.5
2011/4/15 22:00	44.1	33.1	25.0	28.0
2011/4/15 23:00	42.2	33.4	24.9	28.5
2011/4/16 0:00	40.5	33.8	24.6	29.0
2011/4/16 1:00	38.8	34.2	24.4	29.0
2011/4/16 2:00	37.7	34.5	24.2	29.5
2011/4/16 3:00	36.6	34.9	24.1	30.0
2011/4/16 4:00	35.6	35.2	24.0	30.0
2011/4/16 5:00	34.9	35.6	23.9	30.0
2011/4/16 6:00	34.2	36.0	23.8	30.5
2011/4/16 7:00	33.6	36.3	23.8	31.0
2011/4/16 8:00	33.1	36.8	23.8	31.5
2011/4/16 9:00	32.7	37.3	23.7	32.0
2011/4/16 10:00	32.3	37.3	23.7	32.0
2011/4/16 11:00	35.6	37.5	23.7	32.0
2011/4/16 12:00	38.5	37.4	23.7	32.5
2011/4/16 13:00	41.8	37.0	23.8	33.0
2011/4/16 14:00	45.3	35.7	23.8	33.5
2011/4/16 15:00	47.6	35.1	23.9	34.0
2011/4/16 16:00	49.9	34.7	24.0	34.0
2011/4/16 17:00	52.6	34.2	23.9	34.5
2011/4/16 18:00	55.3	33.7	23.8	35.0
2011/4/16 19:00	57.7	33.2	27.8	35.5
2011/4/16 20:00	48.2	33.1	29.3	35.0

1F5/6 原子炉水温度・使用済燃料プール温度

【留意事項】

各計測器については、地震やその後の事象進展の影響を受けて、通常の使用環境条件を超えているものもあり、正しく測定されていない可能性のある計測器も存在している。
 プラントの状況を把握するために、このような計器の不確かさも考慮したうえで、複数の計測器から得られる情報を使用して変化の傾向にも着目して総合的に判断している。

日時	1F5 原子炉水温度	1F5 使用済燃料プール温度	1F6 原子炉水温度	1F6 使用済燃料プール温度
2011/4/16 21:00	45.9	33.3	30.7	32.0
2011/4/16 22:00	43.5	33.7	32.9	31.5
2011/4/16 23:00	41.7	34.1	34.8	31.0
2011/4/17 0:00	40.1	34.3	36.8	30.0
2011/4/17 1:00	38.7	34.8	38.3	29.0
2011/4/17 2:00	37.7	35.1	39.8	28.0
2011/4/17 3:00	36.6	35.3	41.4	27.5
2011/4/17 4:00	35.5	35.9	43.5	27.0
2011/4/17 5:00	34.7	36.2	45.2	26.0
2011/4/17 6:00	34.0	36.6	47.0	25.0
2011/4/17 7:00	33.5	36.9	48.8	24.5
2011/4/17 8:00	33.0	37.2	50.4	24.5
2011/4/17 9:00	32.6	37.7	52.1	24.0
2011/4/17 10:00	33.3	37.9	53.8	24.0
2011/4/17 11:00	36.0	37.9	44.6	24.0
2011/4/17 12:00	38.9	37.8	39.6	24.0
2011/4/17 13:00	42.2	36.9	35.5	24.5
2011/4/17 14:00	44.4	35.9	33.3	24.5
2011/4/17 15:00	47.2	35.4	30.8	25.0
2011/4/17 16:00	49.5	34.9	29.3	26.0
2011/4/17 17:00	51.9	34.4	28.1	26.0
2011/4/17 18:00	55.1	33.7	26.8	26.5
2011/4/17 19:00	57.0	33.4	26.1	27.0
2011/4/17 20:00	47.5	33.3	25.4	27.5
2011/4/17 21:00	45.5	33.5	24.9	28.0
2011/4/17 22:00	43.4	33.9	24.5	28.0
2011/4/17 23:00	41.4	34.3	24.1	28.5
2011/4/18 0:00	39.8	34.6	23.7	29.0
2011/4/18 1:00	38.5	35.0	23.4	29.0
2011/4/18 2:00	37.5	35.3	23.1	29.5
2011/4/18 3:00	36.4	35.6	22.9	29.5
2011/4/18 4:00	35.5	36.1	22.6	30.0
2011/4/18 5:00	34.8	36.3	22.5	30.5
2011/4/18 6:00	34.2	36.7	22.4	30.5
2011/4/18 7:00	33.5	37.2	22.3	31.0
2011/4/18 8:00	33.2	37.4	22.2	31.5
2011/4/18 9:00	32.8	37.9	22.1	32.0
2011/4/18 10:00	33.6	38.1	22.1	32.5
2011/4/18 11:00	36.8	38.0	22.1	33.0
2011/4/18 12:00	39.9	37.9	22.1	33.0
2011/4/18 13:00	42.4	37.2	22.1	33.5
2011/4/18 14:00	45.5	35.9	22.0	34.0
2011/4/18 15:00	48.0	35.5	22.0	34.0
2011/4/18 16:00	50.9	34.8	22.0	34.5
2011/4/18 17:00	53.0	34.4	22.0	35.0
2011/4/18 18:00	55.4	33.9	21.9	35.5
2011/4/18 19:00	57.9	33.4	26.9	35.5
2011/4/18 20:00	50.2	33.1	28.4	33.5
2011/4/18 21:00	47.7	33.3	29.8	32.5

1F5/6 原子炉水温度・使用済燃料プール温度

【留意事項】

各計測器については、地震やその後の事象進展の影響を受けて、通常の使用環境条件を超えているものもあり、正しく測定されていない可能性のある計測器も存在している。
プラントの状況を把握するために、このような計器の不確かさも考慮したうえで、複数の計測器から得られる情報を使用して変化の傾向にも着目して総合的に判断している。

日時	1F5 原子炉水温度	1F5 使用済燃料プール温度	1F6 原子炉水温度	1F6 使用済燃料プール温度
2011/4/18 22:00	45.0	33.5	31.7	31.0
2011/4/18 23:00	44.5	34.0	33.8	30.5
2011/4/19 0:00	42.7	34.3	35.8	29.5
2011/4/19 1:00	39.6	34.6	37.5	29.0
2011/4/19 2:00	38.5	34.9	38.7	28.0
2011/4/19 3:00	37.1	35.3	40.6	27.5
2011/4/19 4:00	36.2	35.7	42.3	26.5
2011/4/19 5:00	35.3	36.2	44.0	26.0
2011/4/19 6:00	34.6	36.4	46.0	25.5
2011/4/19 7:00	34.0	36.8	47.7	25.0
2011/4/19 8:00	33.6	37.2	49.4	24.5
2011/4/19 9:00	33.2	37.5	50.9	24.5
2011/4/19 10:00	33.7	37.8	52.8	24.0
2011/4/19 11:00	35.2	37.9	44.0	24.0
2011/4/19 12:00	38.3	37.6	39.1	24.5
2011/4/19 13:00	41.2	37.2	35.4	25.0
2011/4/19 14:00	43.7	36.0	32.6	25.0
2011/4/19 15:00	46.3	35.4	30.3	25.5
2011/4/19 16:00	48.4	34.9	28.9	26.0
2011/4/19 17:00	51.0	34.3	27.4	26.5
2011/4/19 18:00	53.1	33.8	26.4	26.5
2011/4/19 19:00	55.6	33.2	25.5	27.0
2011/4/19 20:00	48.3	33.2	24.7	27.0
2011/4/19 21:00	44.9	33.4	24.0	28.0
2011/4/19 22:00	43.2	33.6	23.7	28.0
2011/4/19 23:00	41.6	34.0	23.4	28.5
2011/4/20 0:00	40.0	34.5	23.1	29.0
2011/4/20 1:00	38.6	34.7	22.8	29.5
2011/4/20 2:00	37.4	35.1	22.7	29.5
2011/4/20 3:00	36.5	35.5	22.5	30.0
2011/4/20 4:00	35.6	35.8	22.4	30.0
2011/4/20 5:00	34.9	36.1	22.4	30.5
2011/4/20 6:00	34.2	36.6	22.5	31.0
2011/4/20 7:00	33.7	36.9	22.5	31.0
2011/4/20 8:00	33.4	37.2	22.6	32.0
2011/4/20 9:00	33.0	37.7	22.6	32.0
2011/4/20 10:00	34.2	37.9	26.6	32.5
2011/4/20 11:00	37.1	37.6	27.3	33.0
2011/4/20 12:00	39.9	37.5	28.8	33.0
2011/4/20 13:00	42.4	36.7	30.3	33.5
2011/4/20 14:00	45.2	35.7	32.1	34.0
2011/4/20 15:00	47.7	35.3	33.9	34.5
2011/4/20 16:00	50.1	34.9	35.9	35.0
2011/4/20 17:00	52.4	34.3	29.6	35.0
2011/4/20 18:00	54.8	33.8	28.2	35.5
2011/4/20 19:00	57.3	33.5	30.8	35.5
2011/4/20 20:00	50.5	33.1	31.5	35.5
2011/4/20 21:00	46.5	33.5	33.0	33.0
2011/4/20 22:00	45.5	33.7	35.3	32.0

1F5/6 原子炉水温度・使用済燃料プール温度

【留意事項】

各計測器については、地震やその後の事象進展の影響を受けて、通常の使用環境条件を超えているものもあり、正しく測定されていない可能性のある計測器も存在している。
プラントの状況を把握するために、このような計器の不確かさも考慮したうえで、複数の計測器から得られる情報を使用して変化の傾向にも着目して総合的に判断している。

日時	1F5 原子炉水温度	1F5 使用済燃料プール温度	1F6 原子炉水温度	1F6 使用済燃料プール温度
2011/4/20 23:00	43.4	34.0	36.9	31.5
2011/4/21 0:00	41.6	34.3	38.6	30.5
2011/4/21 1:00	40.3	34.7	39.9	30.0
2011/4/21 2:00	39.0	35.1	41.6	29.5
2011/4/21 3:00	37.9	35.4	43.3	29.0
2011/4/21 4:00	37.1	35.6	44.7	28.0
2011/4/21 5:00	36.1	36.2	46.7	27.5
2011/4/21 6:00	35.3	36.4	48.8	27.0
2011/4/21 7:00	34.7	36.9	50.3	26.5
2011/4/21 8:00	34.0	37.2	51.5	26.0
2011/4/21 9:00	33.9	37.5	53.5	25.5
2011/4/21 10:00	34.4	37.9	47.1	25.5
2011/4/21 11:00	37.8	37.8	40.8	25.5
2011/4/21 12:00	38.6	37.7	38.1	26.0
2011/4/21 13:00	42.7	37.2	35.2	26.5
2011/4/21 14:00	45.5	36.2	32.7	27.0
2011/4/21 15:00	47.8	35.8	31.0	27.0
2011/4/21 16:00	50.5	35.3	29.5	27.0
2011/4/21 17:00	52.7	34.8	28.3	28.0
2011/4/21 18:00	55.2	34.4	27.3	28.0
2011/4/21 19:00	57.4	34.0	26.5	29.0
2011/4/21 20:00	50.9	33.8	25.7	29.0
2011/4/21 21:00	47.9	34.0	25.3	29.0
2011/4/21 22:00	45.5	34.4	24.9	29.5
2011/4/21 23:00	43.5	34.7	24.6	30.0
2011/4/22 0:00	42.0	35.0	24.3	30.0
2011/4/22 1:00	40.6	35.4	24.1	30.5
2011/4/22 2:00	39.3	35.7	23.9	31.0
2011/4/22 3:00	38.3	36.1	23.8	31.5
2011/4/22 4:00	37.4	36.4	23.7	31.5
2011/4/22 5:00	36.6	36.8	23.6	32.0
2011/4/22 6:00	35.9	37.1	23.6	32.0
2011/4/22 7:00	35.4	37.5	23.5	32.5
2011/4/22 8:00	34.9	37.9	23.5	33.0
2011/4/22 9:00	34.4	38.2	23.4	33.5
2011/4/22 10:00	35.0	38.5	23.4	33.5
2011/4/22 11:00	38.1	38.4	23.4	34.0
2011/4/22 12:00	40.9	38.2	23.3	34.5
2011/4/22 13:00	43.6	37.7	23.3	35.0
2011/4/22 14:00	46.3	36.6	23.3	35.5
2011/4/22 15:00	48.9	36.2	23.3	36.0
2011/4/22 16:00	51.6	35.7	23.3	36.0
2011/4/22 17:00	53.8	35.2	23.3	36.5
2011/4/22 18:00	56.5	34.7	27.2	36.5
2011/4/22 19:00	58.7	34.3	28.5	36.5
2011/4/22 20:00	50.0	34.2	30.3	34.0
2011/4/22 21:00	47.5	34.5	31.9	33.0
2011/4/22 22:00	45.2	34.9	34.2	32.0
2011/4/22 23:00	43.4	35.1	35.8	31.0

1F5/6 原子炉水温度・使用済燃料プール温度

【留意事項】

各計測器については、地震やその後の事象進展の影響を受けて、通常の使用環境条件を超えているものもあり、正しく測定されていない可能性のある計測器も存在している。
プラントの状況を把握するために、このような計器の不確かさも考慮したうえで、複数の計測器から得られる情報を使用して変化の傾向にも着目して総合的に判断している。

日時	1F5 原子炉水温度	1F5 使用済燃料プール温度	1F6 原子炉水温度	1F6 使用済燃料プール温度
2011/4/23 0:00	41.9	35.5	37.3	30.5
2011/4/23 1:00	40.3	35.8	38.9	29.5
2011/4/23 2:00	39.1	36.3	40.4	29.0
2011/4/23 3:00	38.2	36.5	42.0	28.5
2011/4/23 4:00	37.3	36.9	43.9	28.0
2011/4/23 5:00	36.5	37.3	45.5	27.5
2011/4/23 6:00	35.8	37.6	47.5	27.0
2011/4/23 7:00	35.3	37.9	49.1	26.5
2011/4/23 8:00	34.8	38.3	50.9	26.0
2011/4/23 9:00	34.4	38.7	52.3	25.5
2011/4/23 10:00	34.9	39.0	53.8	25.0
2011/4/23 11:00	38.3	38.9	46.8	25.0
2011/4/23 12:00	40.4	38.8	43.0	25.5
2011/4/23 13:00	43.5	38.2	39.2	26.0
2011/4/23 14:00	46.4	36.9	36.1	26.5
2011/4/23 15:00	48.8	36.6	34.1	27.0
2011/4/23 16:00	51.5	36.1	32.1	27.0
2011/4/23 17:00	53.8	35.6	30.8	27.5
2011/4/23 18:00	56.3	35.1	29.5	28.0
2011/4/23 19:00	58.6	34.8	28.6	28.5
2011/4/23 20:00	48.7	34.8	27.8	29.0
2011/4/23 21:00	46.3	35.1	27.1	29.0
2011/4/23 22:00	44.4	35.4	26.6	29.5
2011/4/23 23:00	42.7	35.8	26.1	29.5
2011/4/24 0:00	41.4	36.1	25.8	30.0
2011/4/24 1:00	40.2	36.4	25.5	30.0
2011/4/24 2:00	39.0	36.8	25.2	30.5
2011/4/24 3:00	38.2	37.1	25.0	31.0
2011/4/24 4:00	37.4	37.5	24.8	31.0
2011/4/24 5:00	36.7	37.8	24.4	31.5
2011/4/24 6:00	36.1	38.1	24.6	32.0
2011/4/24 7:00	35.6	38.6	24.4	32.5
2011/4/24 8:00	35.1	38.9	24.4	33.0
2011/4/24 9:00	34.7	39.2	24.3	33.5
2011/4/24 10:00	35.6	39.6	24.2	33.5
2011/4/24 11:00	39.7	39.3	24.2	34.0
2011/4/24 12:00	40.8	39.2	24.1	34.5
2011/4/24 13:00	43.4	38.4	24.1	34.5
2011/4/24 14:00	46.3	37.5	24.1	35.0
2011/4/24 15:00	48.5	37.1	24.1	35.5
2011/4/24 16:00	50.6	36.7	24.1	36.0
2011/4/24 17:00	53.7	35.9	24.1	36.5
2011/4/24 18:00	56.1	35.5	24.2	37.0
2011/4/24 19:00	58.1	35.2	28.1	36.5
2011/4/24 20:00	60.8	34.7	30.1	35.0
2011/4/24 21:00	62.6	34.4	31.6	34.5
2011/4/24 22:00	58.4	34.1	33.3	34.0
2011/4/24 23:00	55.0	34.1	35.3	32.5
2011/4/25 0:00	51.8	34.4	36.9	32.0

1F5/6 原子炉水温度・使用済燃料プール温度

【留意事項】

各計測器については、地震やその後の事象進展の影響を受けて、通常の使用環境条件を超えているものもあり、正しく測定されていない可能性のある計測器も存在している。
プラントの状況を把握するために、このような計器の不確かさも考慮したうえで、複数の計測器から得られる情報を使用して変化の傾向にも着目して総合的に判断している。

日時	1F5 原子炉水温度	1F5 使用済燃料プール温度	1F6 原子炉水温度	1F6 使用済燃料プール温度
2011/4/25 1:00	49.0	34.8	38.4	31.0
2011/4/25 2:00	46.8	35.1	39.9	30.0
2011/4/25 3:00	44.9	35.5	41.5	29.5
2011/4/25 4:00	43.3	35.8	43.3	29.5
2011/4/25 5:00	41.8	36.2	45.0	28.5
2011/4/25 6:00	40.5	36.6	46.9	28.5
2011/4/25 7:00	39.4	37.0	48.8	28.0
2011/4/25 8:00	38.7	37.3	50.2	27.5
2011/4/25 9:00	37.5	37.9	52.6	27.0
2011/4/25 10:00	37.2	38.0	53.5	26.5
2011/4/25 11:00	36.6	38.3	44.5	26.5
2011/4/25 12:00	36.1	38.6	41.2	27.0
2011/4/25 13:00	37.2	39.0	38.1	27.5
2011/4/25 14:00	39.7	39.3	36.1	28.0
2011/4/25 15:00	43.0	39.6	34.0	28.5
2011/4/25 16:00	45.9	40.0	32.3	28.5
2011/4/25 17:00	48.1	40.3	31.2	29.0
2011/4/25 18:00	50.5	40.1	30.1	29.5
2011/4/25 19:00	52.9	39.9	29.3	29.5
2011/4/25 20:00	55.6	39.0	28.5	30.0
2011/4/25 21:00	58.0	38.5	27.9	30.0
2011/4/25 22:00	60.6	38.0	27.3	30.5
2011/4/25 23:00	62.2	37.8	27.0	31.0
2011/4/26 0:00	53.3	37.5	26.6	31.5
2011/4/26 1:00	50.5	37.8	26.3	32.0
2011/4/26 2:00	48.0	38.1	26.1	32.5
2011/4/26 3:00	46.0	38.4	25.9	32.5
2011/4/26 4:00	44.2	38.8	25.7	33.0
2011/4/26 5:00	42.7	39.1	25.5	33.0
2011/4/26 6:00	41.1	39.5	25.4	33.5
2011/4/26 7:00	39.9	40.0	25.2	34.0
2011/4/26 8:00	39.1	40.3	25.1	34.5
2011/4/26 9:00	39.0	40.6	25.0	35.0
2011/4/26 10:00	40.6	40.6	25.0	35.5
2011/4/26 11:00	43.1	40.4	24.9	36.0
2011/4/26 12:00	45.9	40.0	24.9	36.0
2011/4/26 13:00	48.6	39.1	24.8	36.5
2011/4/26 14:00	51.1	38.7	24.8	37.0
2011/4/26 15:00	53.7	38.3	24.8	37.0
2011/4/26 16:00	55.8	37.9	24.8	37.5
2011/4/26 17:00	58.3	37.5	24.8	37.5
2011/4/26 18:00	60.6	37.1	27.6	38.0
2011/4/26 19:00	63.0	36.8	28.7	38.0
2011/4/26 20:00	54.9	36.8	30.2	37.0
2011/4/26 21:00	51.6	37.1	32.2	35.0
2011/4/26 22:00	49.0	37.3	34.3	34.5
2011/4/26 23:00	46.7	37.7	36.3	34.0
2011/4/27 0:00	44.8	38.0	37.9	33.0
2011/4/27 1:00	43.2	38.3	39.3	32.0

1F5/6 原子炉水温度・使用済燃料プール温度

【留意事項】

各計測器については、地震やその後の事象進展の影響を受けて、通常の使用環境条件を超えているものもあり、正しく測定されていない可能性のある計測器も存在している。
プラントの状況を把握するために、このような計器の不確かさも考慮したうえで、複数の計測器から得られる情報を使用して変化の傾向にも着目して総合的に判断している。

日時	1F5 原子炉水温度	1F5 使用済燃料プール温度	1F6 原子炉水温度	1F6 使用済燃料プール温度
2011/4/27 2:00	42.0	38.7	40.8	31.0
2011/4/27 3:00	41.0	39.0	42.3	31.0
2011/4/27 4:00	39.9	39.4	44.2	30.0
2011/4/27 5:00	39.0	39.7	45.9	29.5
2011/4/27 6:00	38.3	40.1	47.9	28.5
2011/4/27 7:00	37.6	40.4	49.5	28.5
2011/4/27 8:00	37.0	40.8	51.1	28.0
2011/4/27 9:00	35.4	41.1	52.8	27.5
2011/4/27 10:00	37.5	41.3	54.3	27.0
2011/4/27 11:00	40.4	41.1	44.3	27.0
2011/4/27 12:00	42.8	40.8	40.9	27.5
2011/4/27 13:00	45.8	39.5	37.6	28.5
2011/4/27 14:00	48.1	39.1	35.5	29.0
2011/4/27 15:00	50.4	38.8	33.6	29.0
2011/4/27 16:00	52.7	38.3	32.1	29.5
2011/4/27 17:00	55.0	37.8	30.9	30.0
2011/4/27 18:00	58.2	37.5	29.8	30.0
2011/4/27 19:00	59.4	37.1	29.2	30.0
2011/4/27 20:00	53.4	37.0	28.6	30.5
2011/4/27 21:00	50.5	37.4	32.6	30.5
2011/4/27 22:00	48.2	37.6	34.1	30.0
2011/4/27 23:00	47.5	37.9	35.9	29.5
2011/4/28 0:00	45.7	38.3	37.5	29.0
2011/4/28 1:00	43.3	38.6	39.0	29.0
2011/4/28 2:00	41.9	39.0	40.7	28.5
2011/4/28 3:00	41.0	39.2	42.1	28.0
2011/4/28 4:00	40.1	39.6	43.9	27.0
2011/4/28 5:00	39.4	39.9	45.6	27.0
2011/4/28 6:00	38.7	40.4	47.5	27.0
2011/4/28 7:00	38.1	40.7	49.3	26.5
2011/4/28 8:00	37.6	41.0	50.9	26.5
2011/4/28 9:00	37.1	41.3	52.5	26.0
2011/4/28 10:00	38.7	41.6	46.2	26.0
2011/4/28 11:00	41.3	41.4	43.2	26.5
2011/4/28 12:00	43.9	41.1	40.3	27.0
2011/4/28 13:00	46.4	40.1	37.7	27.5
2011/4/28 14:00	48.9	39.5	35.6	28.0
2011/4/28 15:00	51.4	39.1	33.7	28.0
2011/4/28 16:00	53.8	38.7	32.2	28.5
2011/4/28 17:00	55.8	38.3	31.2	29.0
2011/4/28 18:00	58.0	37.9	30.2	29.5
2011/4/28 19:00	60.5	37.5	29.3	30.0
2011/4/28 20:00	57.7	37.1	28.7	30.0
2011/4/28 21:00	54.2	37.2	28.2	30.0
2011/4/28 22:00	51.3	37.5	27.7	30.5
2011/4/28 23:00	48.7	37.9	27.2	30.5
2011/4/29 0:00	46.6	38.2	26.8	31.0
2011/4/29 1:00	45.1	38.5	26.6	31.0
2011/4/29 2:00	43.3	38.9	26.2	32.0

1F5/6 原子炉水温度・使用済燃料プール温度

【留意事項】

各計測器については、地震やその後の事象進展の影響を受けて、通常の使用環境条件を超えているものもあり、正しく測定されていない可能性のある計測器も存在している。
プラントの状況を把握するために、このような計器の不確かさも考慮したうえで、複数の計測器から得られる情報を使用して変化の傾向にも着目して総合的に判断している。

日時	1F5 原子炉水温度	1F5 使用済燃料プール温度	1F6 原子炉水温度	1F6 使用済燃料プール温度
2011/4/29 3:00	42.0	39.2	26.0	32.5
2011/4/29 4:00	41.0	39.5	25.7	33.0
2011/4/29 5:00	40.0	39.9	25.5	33.0
2011/4/29 6:00	39.1	40.3	25.3	33.5
2011/4/29 7:00	38.4	40.6	25.2	34.0
2011/4/29 8:00	37.9	41.1	25.1	34.0
2011/4/29 9:00	37.3	41.4	25.0	34.5
2011/4/29 10:00	38.2	41.6	24.9	35.0
2011/4/29 11:00	41.2	41.4	24.9	35.5
2011/4/29 12:00	43.7	41.2	24.8	36.0
2011/4/29 13:00	47.0	40.1	24.8	36.5
2011/4/29 14:00	48.9	39.6	24.8	36.5
2011/4/29 15:00	51.3	39.2	24.9	37.0
2011/4/29 16:00	53.7	38.9	24.9	37.0
2011/4/29 17:00	55.9	38.4	24.9	37.5
2011/4/29 18:00	58.4	38.0	24.9	38.0
2011/4/29 19:00	60.8	37.7	28.6	37.5
2011/4/29 20:00	62.7	37.3	30.1	37.5
2011/4/29 21:00	64.9	37.0	31.9	35.0
2011/4/29 22:00	57.1	36.9	33.8	35.0
2011/4/29 23:00	53.7	37.1	36.0	34.0
2011/4/30 0:00	50.7	37.4	37.6	33.0
2011/4/30 1:00	48.4	37.8	39.2	32.0
2011/4/30 2:00	46.3	38.1	40.8	31.0
2011/4/30 3:00	44.8	38.4	42.1	30.5
2011/4/30 4:00	42.7	38.9	44.6	30.0
2011/4/30 5:00	42.0	39.1	45.6	29.5
2011/4/30 6:00	40.7	39.6	47.7	29.0
2011/4/30 7:00	40.0	39.9	49.2	28.5
2011/4/30 8:00	39.3	40.3	50.7	28.0
2011/4/30 9:00	38.5	40.6	52.6	28.0
2011/4/30 10:00	40.9	40.6	54.2	27.5
2011/4/30 11:00	42.5	40.5	46.0	28.0
2011/4/30 12:00	46.1	40.1	42.5	28.0
2011/4/30 13:00	48.5	39.3	39.5	28.0
2011/4/30 14:00	51.4	38.6	36.7	29.0
2011/4/30 15:00	53.0	38.4	35.3	29.0
2011/4/30 16:00	55.5	38.0	33.4	29.5
2011/4/30 17:00	57.7	37.6	32.1	29.5
2011/4/30 18:00	59.7	37.3	31.0	30.0
2011/4/30 19:00	61.9	37.0	30.1	30.1
2011/4/30 20:00	64.0	36.8	30.0	29.3
2011/4/30 21:00	56.3	36.8	28.5	31.0
2011/4/30 22:00	53.4	37.0	28.1	31.0
2011/4/30 23:00	50.5	37.3	27.5	32.0
2011/5/1 0:00	48.2	37.6	27.1	32.0
2011/5/1 1:00	46.1	37.9	26.8	32.5
2011/5/1 2:00	44.5	38.3	26.4	33.0
2011/5/1 3:00	42.8	38.7	26.0	33.5

1F5/6 原子炉水温度・使用済燃料プール温度

【留意事項】

各計測器については、地震やその後の事象進展の影響を受けて、通常の使用環境条件を超えているものもあり、正しく測定されていない可能性のある計測器も存在している。
プラントの状況を把握するために、このような計器の不確かさも考慮したうえで、複数の計測器から得られる情報を使用して変化の傾向にも着目して総合的に判断している。

日時	1F5 原子炉水温度	1F5 使用済燃料プール温度	1F6 原子炉水温度	1F6 使用済燃料プール温度
2011/5/1 4:00	41.8	38.9	25.8	33.5
2011/5/1 5:00	40.7	39.3	25.5	34.0
2011/5/1 6:00	39.7	39.7	25.3	34.5
2011/5/1 7:00	39.1	40.0	25.2	35.0
2011/5/1 8:00	38.4	40.5	25.0	35.0
2011/5/1 9:00	37.7	40.9	24.9	35.5
2011/5/1 10:00	40.0	40.8	27.8	36.0
2011/5/1 11:00	42.9	40.5	28.9	36.0
2011/5/1 12:00	45.4	40.2	30.2	35.0
2011/5/1 13:00	48.2	39.4	32.1	33.5
2011/5/1 14:00	50.3	39.0	33.6	33.5
2011/5/1 15:00	53.1	38.6	36.1	32.0
2011/5/1 16:00	55.1	38.2	37.4	31.0
2011/5/1 17:00	57.6	37.8	39.0	30.0
2011/5/1 18:00	59.5	37.4	40.3	29.5
2011/5/1 19:00	62.5	37.0	42.2	29.0
2011/5/1 20:00	64.3	36.7	38.9	29.0
2011/5/1 21:00	56.0	36.9	36.8	29.0
2011/5/1 22:00	52.4	37.1	34.5	29.5
2011/5/1 23:00	50.0	37.4	32.8	30.0
2011/5/2 0:00	47.7	37.8	31.5	30.0
2011/5/2 1:00	46.3	38.0	30.5	30.5
2011/5/2 2:00	44.4	38.4	29.4	31.0
2011/5/2 3:00	43.1	38.7	28.6	31.0
2011/5/2 4:00	41.2	39.3	27.5	32.0
2011/5/2 5:00	40.8	39.4	27.3	32.0
2011/5/2 6:00	39.8	39.8	26.7	32.5
2011/5/2 7:00	39.2	40.1	26.4	32.5
2011/5/2 8:00	38.6	40.6	26.0	33.0
2011/5/2 9:00	38.0	40.8	25.7	33.5
2011/5/2 10:00	40.2	40.9	25.4	34.0
2011/5/2 11:00	43.0	40.7	25.2	34.5
2011/5/2 12:00	45.7	40.4	29.1	35.0
2011/5/2 13:00	48.3	39.6	30.3	35.5
2011/5/2 14:00	50.5	39.0	31.8	36.0
2011/5/2 15:00	53.1	39.1	30.4	36.0
2011/5/2 16:00	55.7	39.1	29.1	36.0
2011/5/2 17:00	58.0	39.0	28.3	36.5
2011/5/2 18:00	60.3	38.6	27.5	37.0
2011/5/2 19:00	63.0	37.9	26.8	37.5
2011/5/2 20:00	64.8	37.5	26.4	38.0
2011/5/2 21:00	59.0	37.1	29.7	37.5
2011/5/2 22:00	55.0	37.2	31.0	37.0
2011/5/2 23:00	51.8	37.5	32.7	35.5
2011/5/3 0:00	48.9	37.8	34.9	34.0
2011/5/3 1:00	46.7	38.2	36.3	33.0
2011/5/3 2:00	44.7	38.5	37.8	32.5
2011/5/3 3:00	43.0	38.9	39.2	32.0
2011/5/3 4:00	41.6	39.3	40.7	31.0

1F5/6 原子炉水温度・使用済燃料プール温度

【留意事項】

各計測器については、地震やその後の事象進展の影響を受けて、通常の使用環境条件を超えているものもあり、正しく測定されていない可能性のある計測器も存在している。
プラントの状況を把握するために、このような計器の不確かさも考慮したうえで、複数の計測器から得られる情報を使用して変化の傾向にも着目して総合的に判断している。

日時	1F5 原子炉水温度	1F5 使用済燃料プール温度	1F6 原子炉水温度	1F6 使用済燃料プール温度
2011/5/3 5:00	40.4	39.5	42.2	30.0
2011/5/3 6:00	39.3	39.9	44.0	30.0
2011/5/3 7:00	38.4	40.2	45.7	29.0
2011/5/3 8:00	37.7	40.6	47.5	28.5
2011/5/3 9:00	37.1	41.0	49.0	28.0
2011/5/3 10:00	37.9	41.3	50.7	28.0
2011/5/3 11:00	40.4	41.1	42.1	28.0
2011/5/3 12:00	43.2	40.8	39.0	28.5
2011/5/3 13:00	46.4	39.9	36.2	29.0
2011/5/3 14:00	48.6	39.2	34.5	29.0
2011/5/3 15:00	51.4	39.0	32.6	29.5
2011/5/3 16:00	54.1	38.5	31.1	30.0
2011/5/3 17:00	57.1	38.0	29.8	30.0
2011/5/3 18:00	58.6	37.5	29.2	30.5
2011/5/3 19:00	60.2	37.3	28.7	30.5
2011/5/3 20:00	62.9	36.8	27.9	31.0
2011/5/3 21:00	54.5	36.8	27.4	31.5
2011/5/3 22:00	51.4	37.1	26.9	32.0
2011/5/3 23:00	49.0	37.4	26.6	32.5
2011/5/4 0:00	47.0	37.7	26.3	33.0
2011/5/4 1:00	45.2	38.0	26.0	33.5
2011/5/4 2:00	43.8	38.3	25.8	33.5
2011/5/4 3:00	42.4	38.7	25.6	34.0
2011/5/4 4:00	41.1	39.1	25.4	34.5
2011/5/4 5:00	40.2	39.4	25.2	35.0
2011/5/4 6:00	39.3	39.7	25.1	35.0
2011/5/4 7:00	38.6	40.1	25.1	35.0
2011/5/4 8:00	37.9	40.5	24.9	35.5
2011/5/4 9:00	37.4	40.8	24.8	36.0
2011/5/4 10:00	36.3	41.1	24.8	36.5
2011/5/4 11:00	40.2	41.0	28.4	36.5
2011/5/4 12:00	42.9	40.8	29.9	36.0
2011/5/4 13:00	45.8	40.0	31.9	34.0
2011/5/4 14:00	48.0	39.0	33.5	33.5
2011/5/4 15:00	50.3	38.6	35.7	32.5
2011/5/4 16:00	52.8	38.3	37.3	31.5
2011/5/4 17:00	55.0	38.1	38.7	30.5
2011/5/4 18:00	57.0	37.6	40.1	30.5
2011/5/4 19:00	59.1	37.3	41.5	30.0
2011/5/4 20:00	61.7	36.8	43.4	29.5
2011/5/4 21:00	56.6	36.5	44.8	29.0
2011/5/4 22:00	53.4	36.8	37.5	29.0
2011/5/4 23:00	50.8	37.0	35.4	29.0
2011/5/5 0:00	48.7	37.4	33.8	29.5
2011/5/5 1:00	46.6	37.8	32.2	30.0
2011/5/5 2:00	45.0	38.1	32.1	30.0
2011/5/5 3:00	43.6	38.4	30.1	31.0
2011/5/5 4:00	42.2	38.7	29.2	31.0
2011/5/5 5:00	41.2	39.0	28.5	31.5

1F5/6 原子炉水温度・使用済燃料プール温度

【留意事項】

各計測器については、地震やその後の事象進展の影響を受けて、通常の使用環境条件を超えているものもあり、正しく測定されていない可能性のある計測器も存在している。
 プラントの状況を把握するために、このような計器の不確かさも考慮したうえで、複数の計測器から得られる情報を使用して変化の傾向にも着目して総合的に判断している。

日時	1F5 原子炉水温度	1F5 使用済燃料プール温度	1F6 原子炉水温度	1F6 使用済燃料プール温度
2011/5/5 6:00	40.2	39.4	27.9	32.0
2011/5/5 7:00	39.2	39.8	27.4	32.5
2011/5/5 8:00	38.6	40.1	27.0	33.0
2011/5/5 9:00	38.1	40.5	26.7	33.0
2011/5/5 10:00	39.1	40.7	26.3	33.5
2011/5/5 11:00	40.9	40.5	26.2	34.0
2011/5/5 12:00	43.4	40.3	26.0	34.5
2011/5/5 13:00	45.9	39.7	25.8	34.5
2011/5/5 14:00	48.4	39.1	25.6	35.0
2011/5/5 15:00	50.6	38.8	25.5	35.5
2011/5/5 16:00	53.1	38.5	25.4	36.0
2011/5/5 17:00	55.1	38.0	25.4	36.0
2011/5/5 18:00	57.5	37.7	25.4	36.5
2011/5/5 19:00	59.6	37.3	29.0	36.5
2011/5/5 20:00	61.7	37.0	30.5	35.5
2011/5/5 21:00	63.8	36.8	32.3	34.5
2011/5/5 22:00	65.8	36.5	34.1	33.5
2011/5/5 23:00	57.7	36.2	36.2	32.5
2011/5/6 0:00	58.2	36.4	37.7	32.0
2011/5/6 1:00	55.4	36.7	36.7	31.5
2011/5/6 2:00	52.5	36.9	40.4	31.0
2011/5/6 3:00	50.1	37.4	41.9	30.5
2011/5/6 4:00	47.8	37.7	43.7	30.0
2011/5/6 5:00	46.1	38.0	45.3	29.5
2011/5/6 6:00	44.5	38.4	47.1	29.0
2011/5/6 7:00	42.8	38.9	49.3	28.5
2011/5/6 8:00	42.0	39.1	50.3	28.5
2011/5/6 9:00	41.1	39.4	52.0	28.0
2011/5/6 10:00	42.5	39.6	53.5	28.0
2011/5/6 11:00	45.1	39.5	44.3	28.0
2011/5/6 12:00	47.6	39.3	41.2	28.5
2011/5/6 13:00	50.3	38.7	38.3	29.0
2011/5/6 14:00	52.3	38.4	36.5	29.0
2011/5/6 15:00	54.8	38.1	34.6	29.5
2011/5/6 16:00	56.9	37.7	33.3	29.5
2011/5/6 17:00	59.2	37.5	32.1	30.0
2011/5/6 18:00	61.3	37.1	31.1	30.5
2011/5/6 19:00	63.6	36.7	30.2	30.5
2011/5/6 20:00	65.7	36.5	29.6	31.0
2011/5/6 21:00	67.6	36.4	29.0	31.5
2011/5/6 22:00	61.0	36.2	28.5	32.0
2011/5/6 23:00	57.6	36.5	28.1	32.0
2011/5/7 0:00	54.0	36.8	27.7	33.0
2011/5/7 1:00	51.9	37.1	27.5	33.0
2011/5/7 2:00	49.6	37.6	27.2	33.5
2011/5/7 3:00	47.8	37.8	27.0	34.0
2011/5/7 4:00	46.1	38.3	26.8	34.5
2011/5/7 5:00	44.8	38.6	26.7	34.5
2011/5/7 6:00	43.6	38.8	26.5	35.0

1F5/6 原子炉水温度・使用済燃料プール温度

【留意事項】

各計測器については、地震やその後の事象進展の影響を受けて、通常の使用環境条件を超えているものもあり、正しく測定されていない可能性のある計測器も存在している。
プラントの状況を把握するために、このような計器の不確かさも考慮したうえで、複数の計測器から得られる情報を使用して変化の傾向にも着目して総合的に判断している。

日時	1F5 原子炉水温度	1F5 使用済燃料プール温度	1F6 原子炉水温度	1F6 使用済燃料プール温度
2011/5/7 7:00	42.6	39.3	26.4	35.0
2011/5/7 8:00	41.8	39.6	26.3	35.5
2011/5/7 9:00	41.1	39.9	26.2	36.0
2011/5/7 10:00	42.1	40.0	26.1	36.5
2011/5/7 11:00	44.9	40.0	26.1	37.0
2011/5/7 12:00	47.6	39.6	26.1	37.0
2011/5/7 13:00	50.0	39.2	26.1	37.5
2011/5/7 14:00	52.6	38.9	26.1	38.0
2011/5/7 15:00	55.0	38.5	26.1	38.0
2011/5/7 16:00	57.3	38.2	26.1	38.5
2011/5/7 17:00	59.4	38.0	26.1	38.5
2011/5/7 18:00	61.7	37.7	26.1	39.0
2011/5/7 19:00	64.0	37.3	29.7	39.0
2011/5/7 20:00	66.0	37.2	31.2	38.5
2011/5/7 21:00	59.4	37.1	32.9	36.5
2011/5/7 22:00	56.1	37.4	34.6	36.0
2011/5/7 23:00	53.3	37.6	36.8	35.0
2011/5/8 0:00	52.1	38.1	38.5	34.5
2011/5/8 1:00	50.1	38.4	39.9	33.5
2011/5/8 2:00	47.4	38.6	41.3	33.0
2011/5/8 3:00	46.0	39.1	42.8	32.5
2011/5/8 4:00	44.6	39.4	44.6	31.0
2011/5/8 5:00	43.5	39.7	46.4	30.5
2011/5/8 6:00	42.5	40.1	47.9	30.0
2011/5/8 7:00	41.6	40.4	50.0	29.5
2011/5/8 8:00	40.9	40.7	51.2	29.0
2011/5/8 9:00	40.4	41.1	52.8	29.0
2011/5/8 10:00	42.3	41.3	54.3	29.5
2011/5/8 11:00	45.0	41.1	43.6	29.0
2011/5/8 12:00	47.4	40.8	40.7	29.0
2011/5/8 13:00	51.5	39.9	36.8	29.5
2011/5/8 14:00	52.9	39.6	35.7	30.0
2011/5/8 15:00	55.0	39.4	34.2	30.0
2011/5/8 16:00	57.1	39.2	32.9	30.5
2011/5/8 17:00	57.0	38.9	31.7	31.0
2011/5/8 18:00	61.7	38.5	30.8	31.0
2011/5/8 19:00	63.9	38.2	30.0	31.5
2011/5/8 20:00	66.0	38.0	29.4	32.0
2011/5/8 21:00	68.1	37.7	28.7	32.5
2011/5/8 22:00	60.4	37.6	28.3	33.0
2011/5/8 23:00	57.1	38.0	27.9	33.5
2011/5/9 0:00	54.5	38.3	27.5	34.0
2011/5/9 1:00	52.4	38.6	27.2	34.0
2011/5/9 2:00	50.3	39.0	27.0	34.5
2011/5/9 3:00	48.8	39.3	26.8	34.5
2011/5/9 4:00	47.2	39.6	26.5	35.0
2011/5/9 5:00	45.9	39.9	26.3	35.5
2011/5/9 6:00	44.8	40.3	26.2	35.5
2011/5/9 7:00	43.8	40.6	26.0	36.0

1F5/6 原子炉水温度・使用済燃料プール温度

【留意事項】

各計測器については、地震やその後の事象進展の影響を受けて、通常の使用環境条件を超えているものもあり、正しく測定されていない可能性のある計測器も存在している。
プラントの状況を把握するために、このような計器の不確かさも考慮したうえで、複数の計測器から得られる情報を使用して変化の傾向にも着目して総合的に判断している。

日時	1F5 原子炉水温度	1F5 使用済燃料プール温度	1F6 原子炉水温度	1F6 使用済燃料プール温度
2011/5/9 8:00	42.5	41.2	25.9	36.5
2011/5/9 9:00	42.3	41.4	25.9	36.5
2011/5/9 10:00	44.7	41.3	25.7	37.0
2011/5/9 11:00	48.0	41.0	25.6	37.5
2011/5/9 12:00	50.5	40.6	25.6	38.0
2011/5/9 13:00	52.3	40.2	25.5	38.0
2011/5/9 14:00	54.5	40.0	25.5	38.5
2011/5/9 15:00	56.7	39.7	25.5	38.5
2011/5/9 16:00	59.2	39.4	25.6	39.0
2011/5/9 17:00	61.7	39.1	25.6	39.5
2011/5/9 18:00	63.5	38.9	26.0	39.5
2011/5/9 19:00	65.8	38.6	29.6	39.5
2011/5/9 20:00	67.9	38.4	31.3	38.0
2011/5/9 21:00	62.3	38.3	33.0	37.0
2011/5/9 22:00	58.4	38.5	35.1	36.0
2011/5/9 23:00	56.1	38.7	36.8	35.5
2011/5/10 0:00	53.7	39.1	38.3	35.0
2011/5/10 1:00	51.7	39.5	39.7	34.0
2011/5/10 2:00	50.0	39.8	41.2	33.0
2011/5/10 3:00	48.5	40.1	42.8	32.0
2011/5/10 4:00	47.2	40.5	44.5	32.0
2011/5/10 5:00	46.1	40.8	46.1	31.5
2011/5/10 6:00	45.2	41.1	47.8	30.5
2011/5/10 7:00	44.2	41.6	49.6	30.0
2011/5/10 8:00	43.4	41.8	51.2	30.0
2011/5/10 9:00	42.8	42.1	52.7	29.5
2011/5/10 10:00	44.9	42.2	54.1	29.0
2011/5/10 11:00	47.8	42.0	44.0	29.5
2011/5/10 12:00	49.9	41.8	41.6	29.5
2011/5/10 13:00	52.7	41.1	38.6	30.0
2011/5/10 14:00	55.1	40.8	36.7	30.5
2011/5/10 15:00	57.3	40.4	34.9	31.0
2011/5/10 16:00	59.4	40.1	33.5	31.0
2011/5/10 17:00	61.6	39.8	32.3	31.5
2011/5/10 18:00	63.9	39.6	31.3	32.0
2011/5/10 19:00	65.8	39.3	30.5	32.0
2011/5/10 20:00	68.1	38.9	29.7	32.5
2011/5/10 21:00	70.1	38.7	29.1	33.0
2011/5/10 22:00	61.3	38.9	28.6	33.5
2011/5/10 23:00	58.2	39.2	28.1	34.0
2011/5/11 0:00	55.7	39.4	27.7	34.5
2011/5/11 1:00	53.4	39.7	27.4	34.5
2011/5/11 2:00	51.4	40.1	27.1	35.0
2011/5/11 3:00	49.8	40.5	26.9	35.0
2011/5/11 4:00	48.4	40.7	26.7	35.0
2011/5/11 5:00	47.0	41.2	26.5	36.0
2011/5/11 6:00	46.0	41.5	26.3	36.5
2011/5/11 7:00	44.8	41.8	26.2	37.0
2011/5/11 8:00	44.1	42.1	26.1	37.0

1F5/6 原子炉水温度・使用済燃料プール温度

【留意事項】

各計測器については、地震やその後の事象進展の影響を受けて、通常の使用環境条件を超えているものもあり、正しく測定されていない可能性のある計測器も存在している。
プラントの状況を把握するために、このような計器の不確かさも考慮したうえで、複数の計測器から得られる情報を使用して変化の傾向にも着目して総合的に判断している。

日時	1F5 原子炉水温度	1F5 使用済燃料プール温度	1F6 原子炉水温度	1F6 使用済燃料プール温度
2011/5/11 9:00	42.7	42.5	26.0	37.5
2011/5/11 10:00	43.8	42.7	26.0	37.5
2011/5/11 11:00	46.3	42.5	25.9	38.0
2011/5/11 12:00	49.0	42.3	25.8	38.5
2011/5/11 13:00	51.5	41.8	25.9	39.0
2011/5/11 14:00	53.6	41.3	25.9	39.0
2011/5/11 15:00	55.9	40.9	25.9	39.5
2011/5/11 16:00	58.3	40.7	25.9	40.0
2011/5/11 17:00	60.1	40.4	25.9	40.0
2011/5/11 18:00	62.4	40.0	29.6	40.0
2011/5/11 19:00	64.4	39.7	31.2	39.0
2011/5/11 20:00	66.4	39.5	32.9	37.5
2011/5/11 21:00	62.1	39.2	35.2	36.0
2011/5/11 22:00	58.9	39.4	37.1	35.5
2011/5/11 23:00	56.5	39.7	38.4	34.5
2011/5/12 0:00	54.3	40.1	39.8	34.0
2011/5/12 1:00	52.2	40.4	41.3	33.5
2011/5/12 2:00	50.4	40.7	42.8	33.0
2011/5/12 3:00	49.0	41.0	44.4	32.5
2011/5/12 4:00	47.6	41.4	46.2	31.0
2011/5/12 5:00	46.4	41.7	47.8	30.5
2011/5/12 6:00	45.3	42.0	49.6	30.0
2011/5/12 7:00	44.6	42.4	51.1	29.5
2011/5/12 8:00	43.7	42.8	52.5	29.0
2011/5/12 9:00	43.0	43.0	54.3	29.0
2011/5/12 10:00	44.4	43.2	55.8	28.5
2011/5/12 11:00	47.1	43.0	46.1	29.0
2011/5/12 12:00	49.5	42.9	42.7	29.0
2011/5/12 13:00	52.1	42.2	39.8	29.5
2011/5/12 14:00	54.4	41.7	37.5	29.5
2011/5/12 15:00	56.7	41.3	35.5	30.0
2011/5/12 16:00	58.8	41.1	33.9	30.5
2011/5/12 17:00	61.1	40.8	32.4	30.5
2011/5/12 18:00	63.4	40.4	31.2	31.0
2011/5/12 19:00	65.1	40.1	30.5	31.5
2011/5/12 20:00	67.3	39.8	29.6	32.0
2011/5/12 21:00	69.2	39.6	29.0	32.5
2011/5/12 22:00	60.4	39.6	28.5	33.0
2011/5/12 23:00	57.6	39.9	27.9	33.0
2011/5/13 0:00	55.2	40.3	27.6	33.5
2011/5/13 1:00	53.2	40.5	27.2	34.0
2011/5/13 2:00	51.5	40.9	27.0	34.5
2011/5/13 3:00	50.0	41.2	26.8	35.0
2011/5/13 4:00	48.6	41.5	26.6	35.0
2011/5/13 5:00	47.4	41.9	26.5	35.5
2011/5/13 6:00	46.3	42.2	26.5	35.5
2011/5/13 7:00	45.5	42.5	26.4	36.0
2011/5/13 8:00	44.5	42.8	26.4	36.5
2011/5/13 9:00	43.3	43.1	26.3	36.5

1F5/6 原子炉水温度・使用済燃料プール温度

【留意事項】

各計測器については、地震やその後の事象進展の影響を受けて、通常の使用環境条件を超えているものもあり、正しく測定されていない可能性のある計測器も存在している。
 プラントの状況を把握するために、このような計器の不確かさも考慮したうえで、複数の計測器から得られる情報を使用して変化の傾向にも着目して総合的に判断している。

日時	1F5 原子炉水温度	1F5 使用済燃料プール温度	1F6 原子炉水温度	1F6 使用済燃料プール温度
2011/5/13 10:00	45.0	43.3	26.3	37.0
2011/5/13 11:00	47.4	43.2	26.2	37.0
2011/5/13 12:00	50.0	42.8	26.2	37.5
2011/5/13 13:00	52.3	42.2	26.2	38.0
2011/5/13 14:00	54.9	41.8	26.2	38.0
2011/5/13 15:00	57.1	41.6	26.1	38.5
2011/5/13 16:00	58.7	41.3	26.1	39.0
2011/5/13 17:00	60.9	41.0	26.1	39.0
2011/5/13 18:00	63.0	40.6	26.1	39.5
2011/5/13 19:00	65.3	40.3	29.7	39.5
2011/5/13 20:00	67.8	40.0	31.8	38.0
2011/5/13 21:00	68.9	39.9	32.8	37.0
2011/5/13 22:00	62.2	39.8	34.5	36.5
2011/5/13 23:00	59.1	40.1	36.7	35.5
2011/5/14 0:00	56.5	40.3	38.2	34.5
2011/5/14 1:00	54.6	40.7	39.6	34.0
2011/5/14 2:00	52.5	41.1	41.1	33.5
2011/5/14 3:00	51.0	41.4	42.4	33.0
2011/5/14 4:00	49.3	41.6	44.2	32.0
2011/5/14 5:00	48.0	42.1	45.9	31.5
2011/5/14 6:00	46.7	42.4	47.8	30.5
2011/5/14 7:00	45.8	42.7	49.5	30.0
2011/5/14 8:00	44.9	43.0	51.0	30.0
2011/5/14 9:00	44.2	43.4	52.7	29.5
2011/5/14 10:00	44.9	43.7	54.1	29.5
2011/5/14 11:00	47.7	43.4	44.6	29.0
2011/5/14 12:00	49.9	43.3	41.8	29.5
2011/5/14 13:00	52.4	42.7	39.1	30.0
2011/5/14 14:00	54.6	42.3	37.0	30.0
2011/5/14 15:00	56.7	41.9	35.4	30.5
2011/5/14 16:00	58.9	41.5	33.8	31.0
2011/5/14 17:00	61.1	41.3	32.5	31.5
2011/5/14 18:00	63.0	41.0	31.6	32.0
2011/5/14 19:00	65.3	40.6	30.7	32.0
2011/5/14 20:00	67.4	40.3	29.9	32.5
2011/5/14 21:00	69.0	40.1	29.4	33.0
2011/5/14 22:00	62.4	40.1	29.0	33.0
2011/5/14 23:00	58.9	40.4	28.5	34.0
2011/5/15 0:00	56.4	40.6	28.2	34.0
2011/5/15 1:00	54.4	41.0	27.9	34.5
2011/5/15 2:00	52.3	41.3	27.7	35.0
2011/5/15 3:00	50.7	41.7	27.4	35.0
2011/5/15 4:00	49.1	41.9	27.3	35.5
2011/5/15 5:00	47.8	42.4	27.1	36.0
2011/5/15 6:00	46.6	42.7	27.0	36.0
2011/5/15 7:00	45.7	42.9	26.9	36.5
2011/5/15 8:00	44.8	43.3	26.8	37.0
2011/5/15 9:00	44.1	43.7	26.7	37.5
2011/5/15 10:00	45.4	43.8	26.6	38.0

1F5/6 原子炉水温度・使用済燃料プール温度

【留意事項】

各計測器については、地震やその後の事象進展の影響を受けて、通常の使用環境条件を超えているものもあり、正しく測定されていない可能性のある計測器も存在している。
 プラントの状況を把握するために、このような計器の不確かさも考慮したうえで、複数の計測器から得られる情報を使用して変化の傾向にも着目して総合的に判断している。

日時	1F5 原子炉水温度	1F5 使用済燃料プール温度	1F6 原子炉水温度	1F6 使用済燃料プール温度
2011/5/15 11:00	47.9	43.6	26.6	38.0
2011/5/15 12:00	50.4	43.4	26.6	38.5
2011/5/15 13:00	53.1	42.8	26.6	38.5
2011/5/15 14:00	55.3	42.4	26.5	39.0
2011/5/15 15:00	57.3	42.0	26.6	39.0
2011/5/15 16:00	59.6	41.8	26.6	39.5
2011/5/15 17:00	61.7	41.5	26.6	40.0
2011/5/15 18:00	63.8	41.0	26.7	40.0
2011/5/15 19:00	65.7	40.8	29.8	40.5
2011/5/15 20:00	67.7	40.5	31.2	40.0
2011/5/15 21:00	69.1	40.3	32.6	38.0
2011/5/15 22:00	61.8	40.2	34.6	37.0
2011/5/15 23:00	59.1	40.4	36.6	37.0
2011/5/16 0:00	56.2	40.8	38.2	36.0