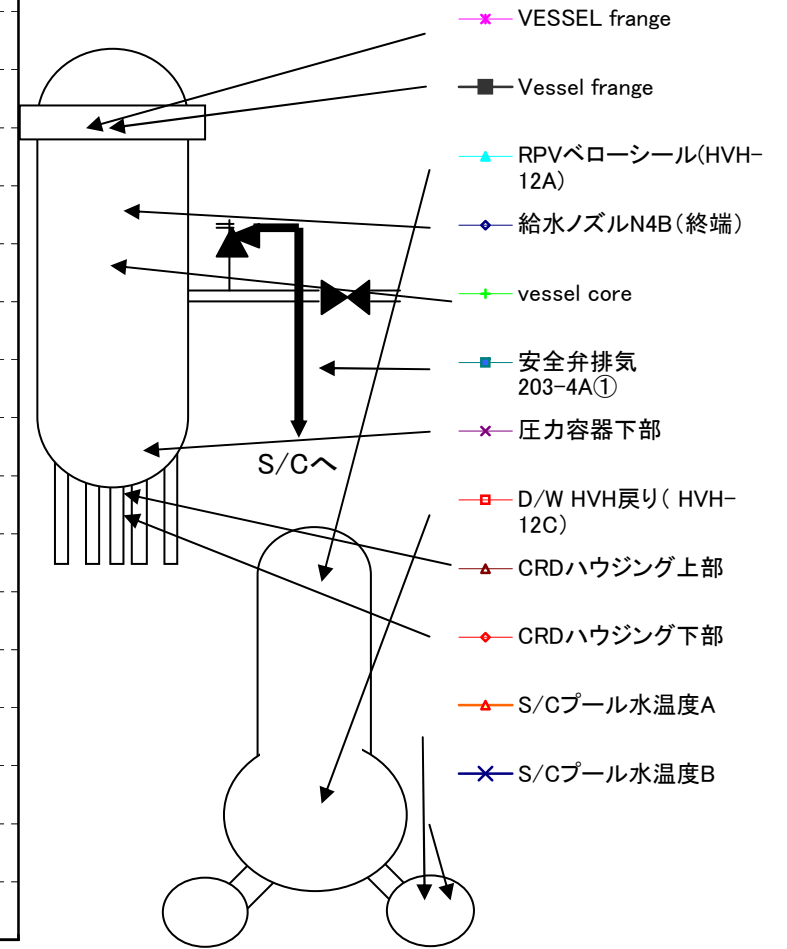
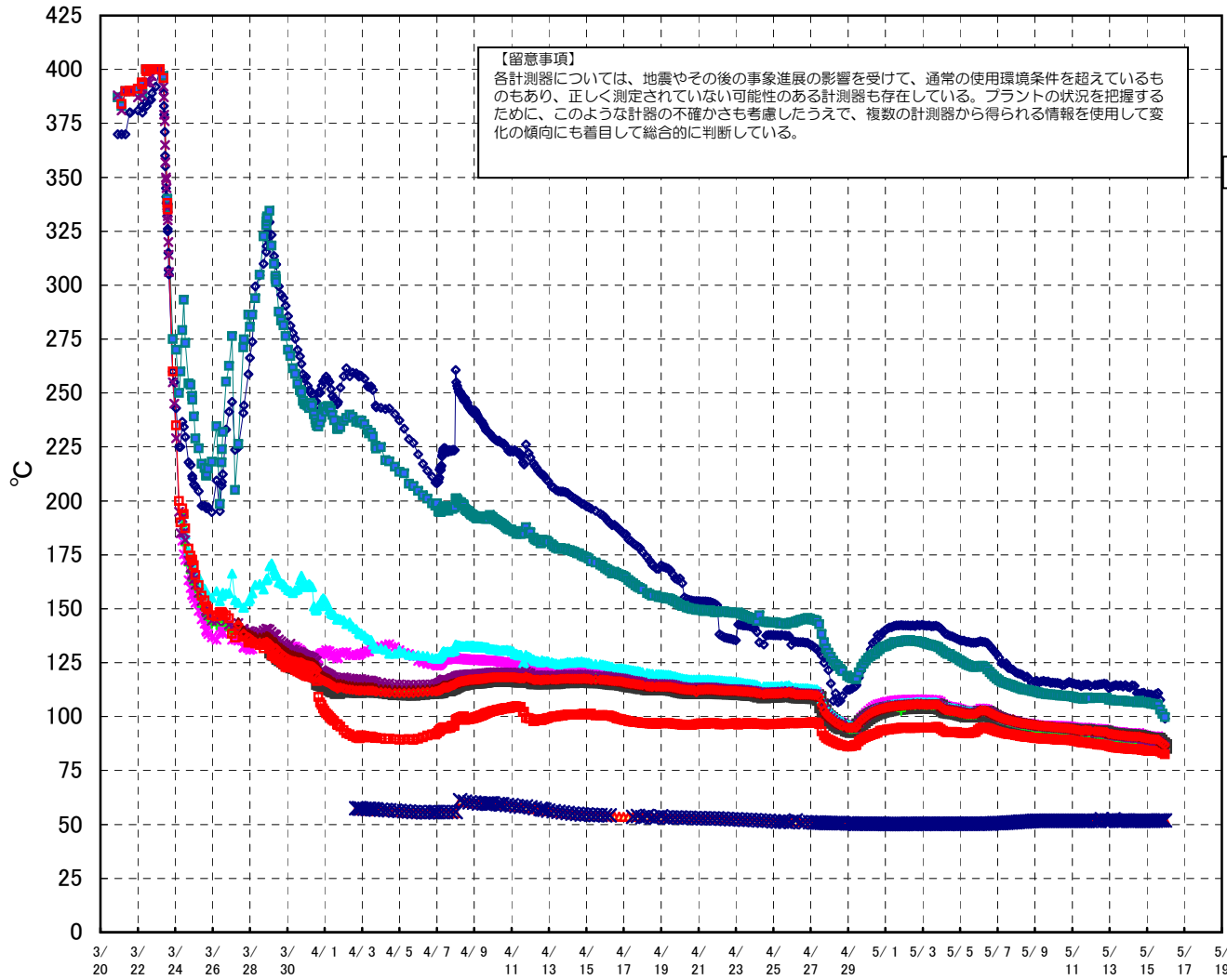
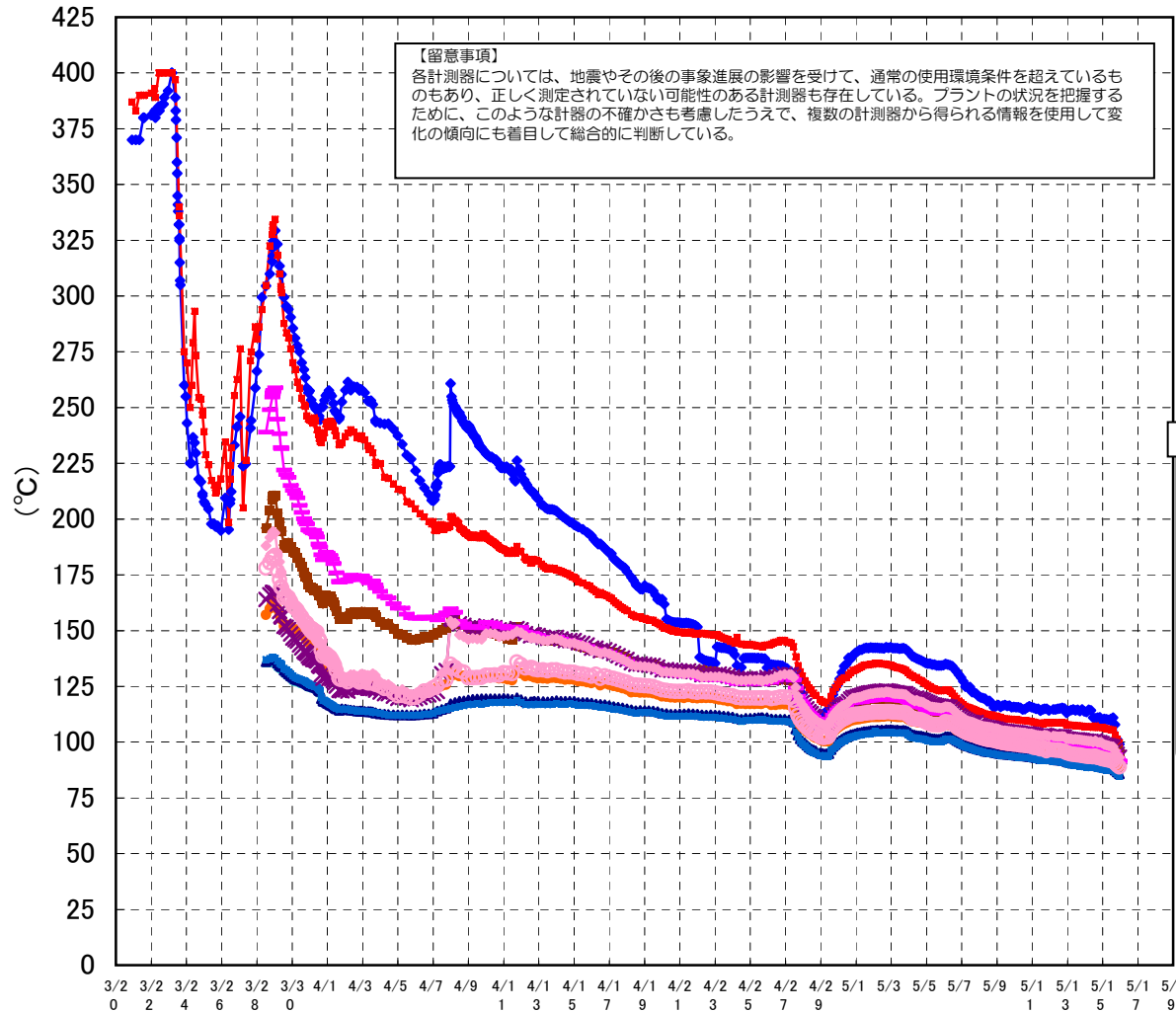


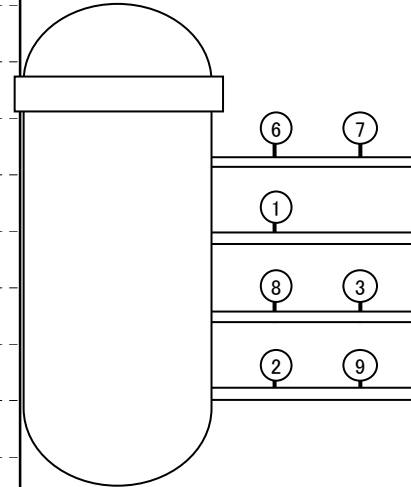
1F-1 温度に関するパラメータ(代表点)



1F-1 温度に関するパラメータ(給水ノズル及び安全弁排気温度)



3/27以降、これまで継続監視してきた給水ノズルN4Bと安全弁排気203-4Aの温度が上昇してきたことから、同様の位置を計測している他の計測点と比較するために計測点を3/28 12:30より増やして採取する。



- ◆ 給水ノズルN4B (終端)
 - ◆ 給水ノズルN4B(内)
 - ◆ 給水ノズルN4C(終端)
 - ◆ 給水ノズルN4C(内)
 - 安全弁排気203-4A①
 - 安全弁排気203-4B③
 - 安全弁排気203-4C②
 - × SR弁排気203-3A⑥
 - SR弁排気203-3B⑦
 - SR弁排気203-3C⑧
 - SR弁排気203-3D⑨
- D/Wへ排気
- S/Cへ排気

1F-1 温度に関するパラメータ

【留意事項】
 各計測器については、地震やその後の事象進展の影響を受けて、通常の使用環境条件を超えているものもあり、正しく測定されていない可能性のある計測器も存在している。プラントの状況を把握するために、このような計器の不確かさも考慮したうえで、複数の計測器から得られる情報を使用して変化の傾向にも着目して総合的に判断している。

日時	VESSEL frange	Vessel frange	給水ノズルN4B (終端)	給水ノズル N4B (内)	給水ノズル N4C (終端)	給水ノズル N4C (内)	vessel core	圧力容器下部	CRDハウジング上部	CRDハウジング下部	安全弁排気 203-4A①	安全弁排気 203-4C②	安全弁排気 203-4B③	SR弁排気 203-3A⑥	SR弁排気 203-3B⑦	SR弁排気 203-3C⑧	SR弁排気 203-3D⑨	D/W HVH戻り (HVH-12C)	RPVベローシール (HVH-12A)	S/Cプール 水温度A	S/Cプール 水温度B
5/15 11:00	90.8	89	110.4	88.9	88.3	87.3	88.1	88.6	89.7	89.4	105.6	98	91.3	98	95.8	98	91.7	84.1	89.1	52	51.8
5/15 14:00	90.9	89.1	110.9	88.9	88.3	87.3	88.1	88.7	89.7	89.4	105.4	98.1	91.2	97.8	95.6	97.9	91.6	84.2	89.2	52	51.9
5/15 17:00	90	88.2	107.8	88.1	87.5	86.6	87.4	87.9	88.9	88.5	103.2	96.9	90.5	96.3	94.1	96.2	90.7	83.7	88.3	52.1	51.9
5/15 20:00	89	87	101.2	87.1	86.6	85.6	86.4	86.8	88	87.6	101.3	95.8	89.6	94.5	92.5	94.2	89.7	83	87.4	52.1	51.9
5/15 23:00	88	86.1	99.1	86.4	85.8	84.8	85.6	86.1	87.3	86.9	99.7	94.7	88.8	93.3	91.4	93.1	88.8	82.5	86.7	52.1	51.9