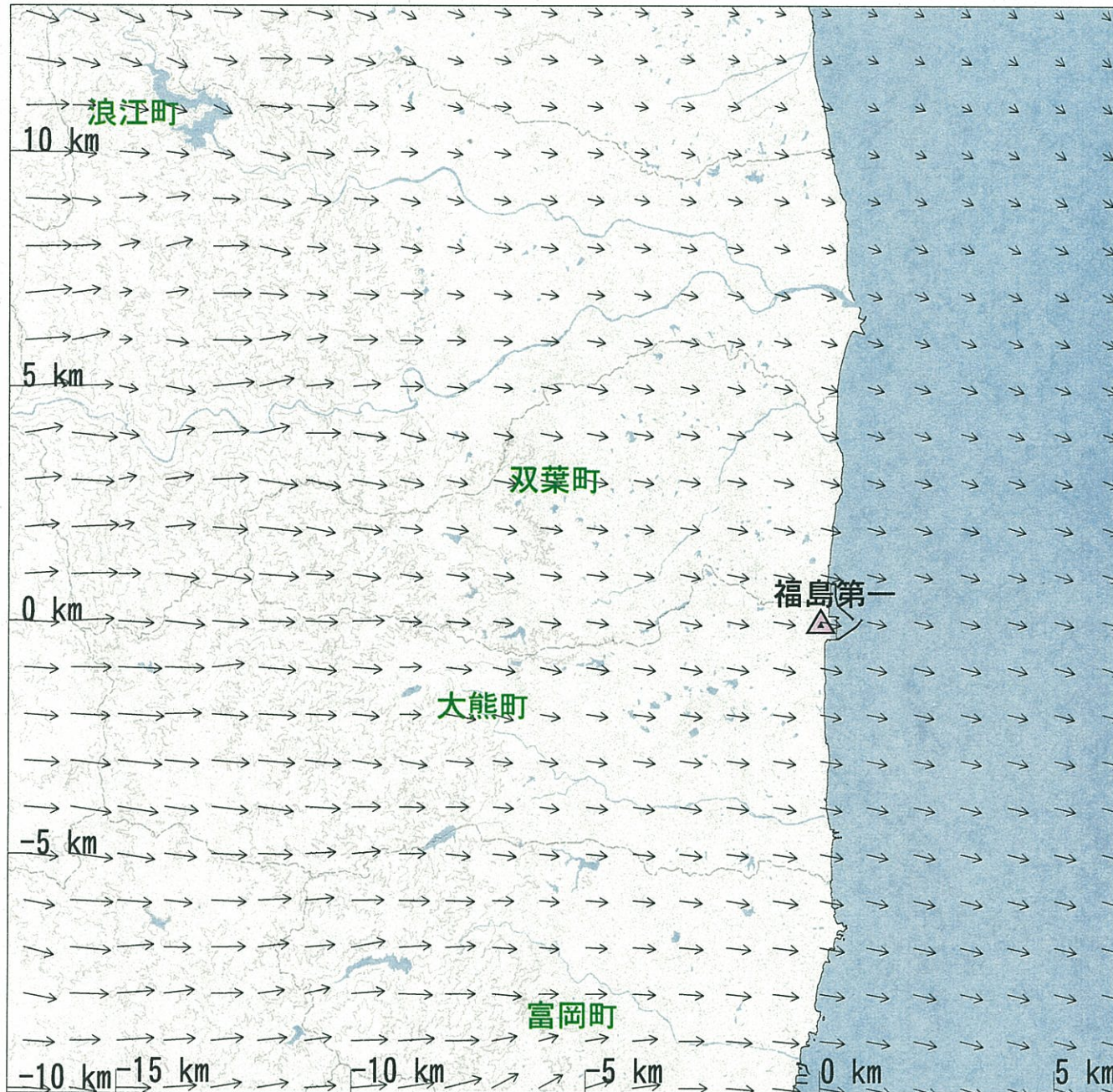


風速場 (地上高)

日時 = 2011/03/14 20:00

気象データ = GPV + 観測値 (2011/03/14 19:00) まで

福島第1 狭域図



サイト中心 : 141° 02' 10" - 37° 25' 12"

領域 : 23km × 23km

表示高度 = 120.00 m

サイト中心付近の風 : 西 8.8 m/s

大気安定度 : F型

計算モデル名 = WIND21

計算メッシュ幅 水平方向 = 0.50 km

【凡例】

標準風速

→ 10 m/s



# 大気中濃度 (ヨウ素) (地上高)

日時 = 2011/03/14 20:00 - 2011/03/14 21:00

気象データ = GPV + 観測値 (2011/03/14 19:00) まで

福島第1 3号炉 狭域図

放出地点 : 141° 02' 08" - 37° 25' 04"

領域 : 23km × 23km

表示高度 = 1.00 m

### 【凡例】


大気中濃度等値線 (Bq/m<sup>3</sup>)

1 =  $1 \times 10^{-11}$  

2 =  $5 \times 10^{-12}$  

3 =  $1 \times 10^{-12}$  

4 =  $5 \times 10^{-13}$  

5 =  $1 \times 10^{-13}$  

計算モデル名 = PRWDA21

使用モデル名 = 通常モデル

### 【計算条件】

計算メッシュ幅 水平方向 = 0.25 km

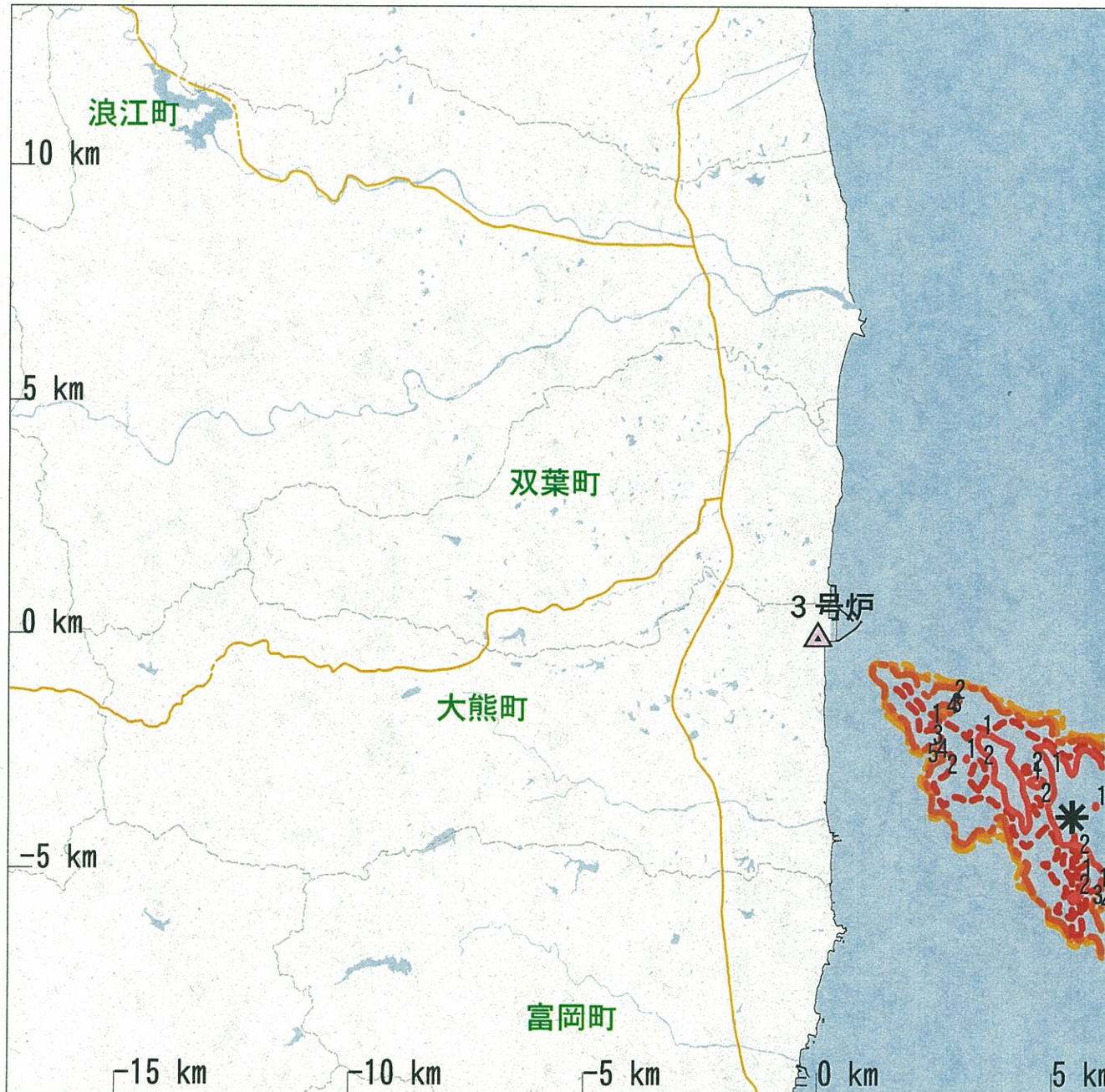
放出高 = 120.0m

放出開始時刻 = 2011/03/14 20:00

放出モード = 単位量放出

放出核種・放出率 (積算) : Bq/h (Bq)

ヨウ素 :  $1.0 \times 10^0$  ( $1.0 \times 10^0$ )



20時定期福島1, 2代表



# 空気吸収線量率

日時 = 2011/03/14 20:00 - 2011/03/14 21:00

気象データ = GPV + 観測値 (2011/03/14 19:00) まで






福島第1 3号炉 狭域図  
核種名 = 希ガス

放出地点 : 141° 02' 08" - 37° 25' 04"

領域 : 23km × 23km

## 【凡例】

空気吸収線量率等値線 ( $\mu\text{Gy/h}$ )

- 1 =  $1 \times 10^{-15}$  
- 2 =  $5 \times 10^{-16}$  
- 3 =  $1 \times 10^{-16}$  
- 4 =  $5 \times 10^{-17}$  
- 5 =  $1 \times 10^{-17}$  

計算モデル名 = PRWDA21

使用モデル名 = 通常モデル

## 【計算条件】

計算メッシュ幅 水平方向 = 0.25 km

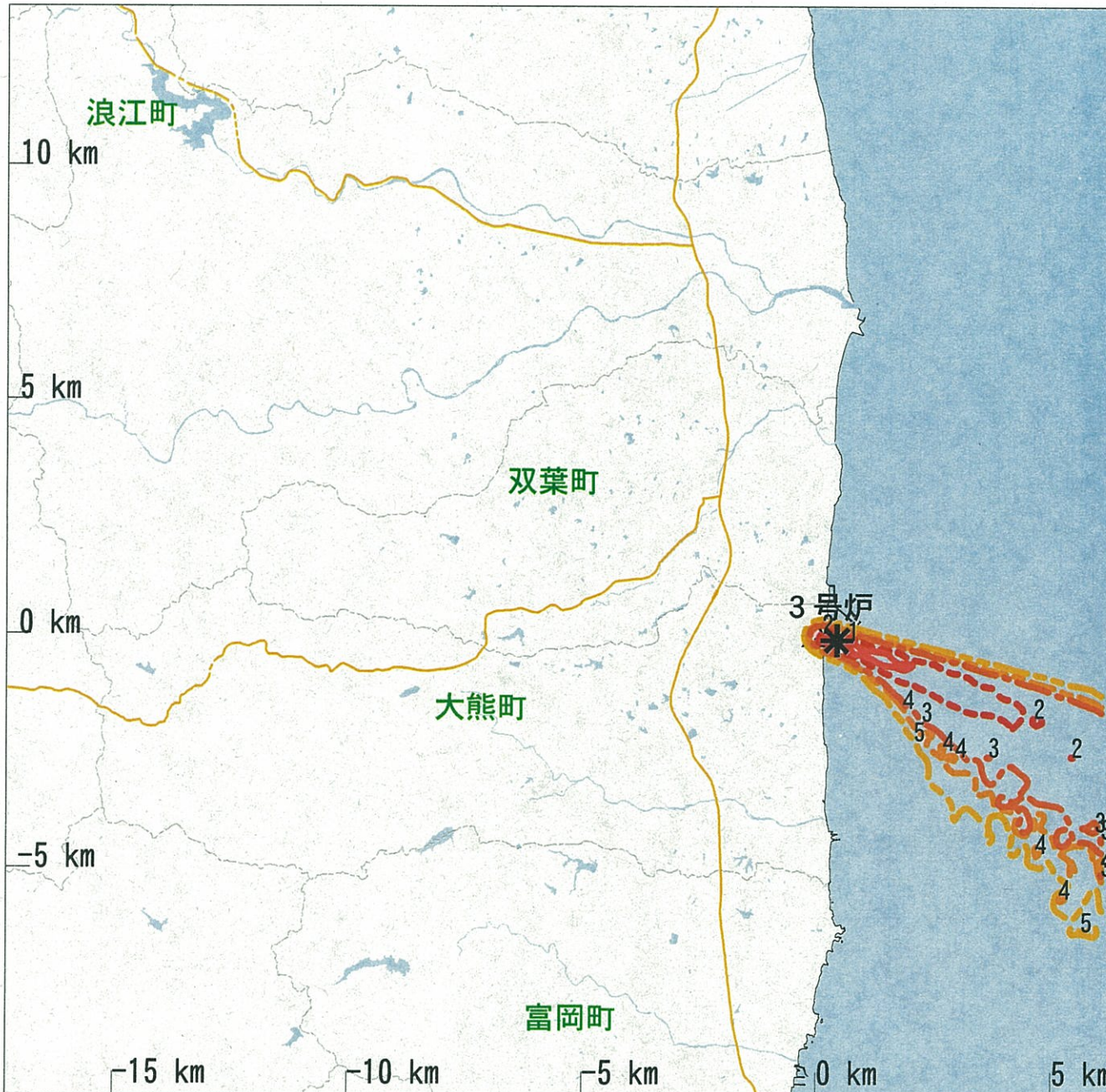
放出高 = 120.0m

放出開始時刻 = 2011/03/14 20:00

放出モード = 単位量放出

放出核種・放出率(積算) : Bq/h (Bq)

希ガス :  $1.0 \times 10^0$  ( $1.0 \times 10^0$ )



20時定期福島1, 2代表