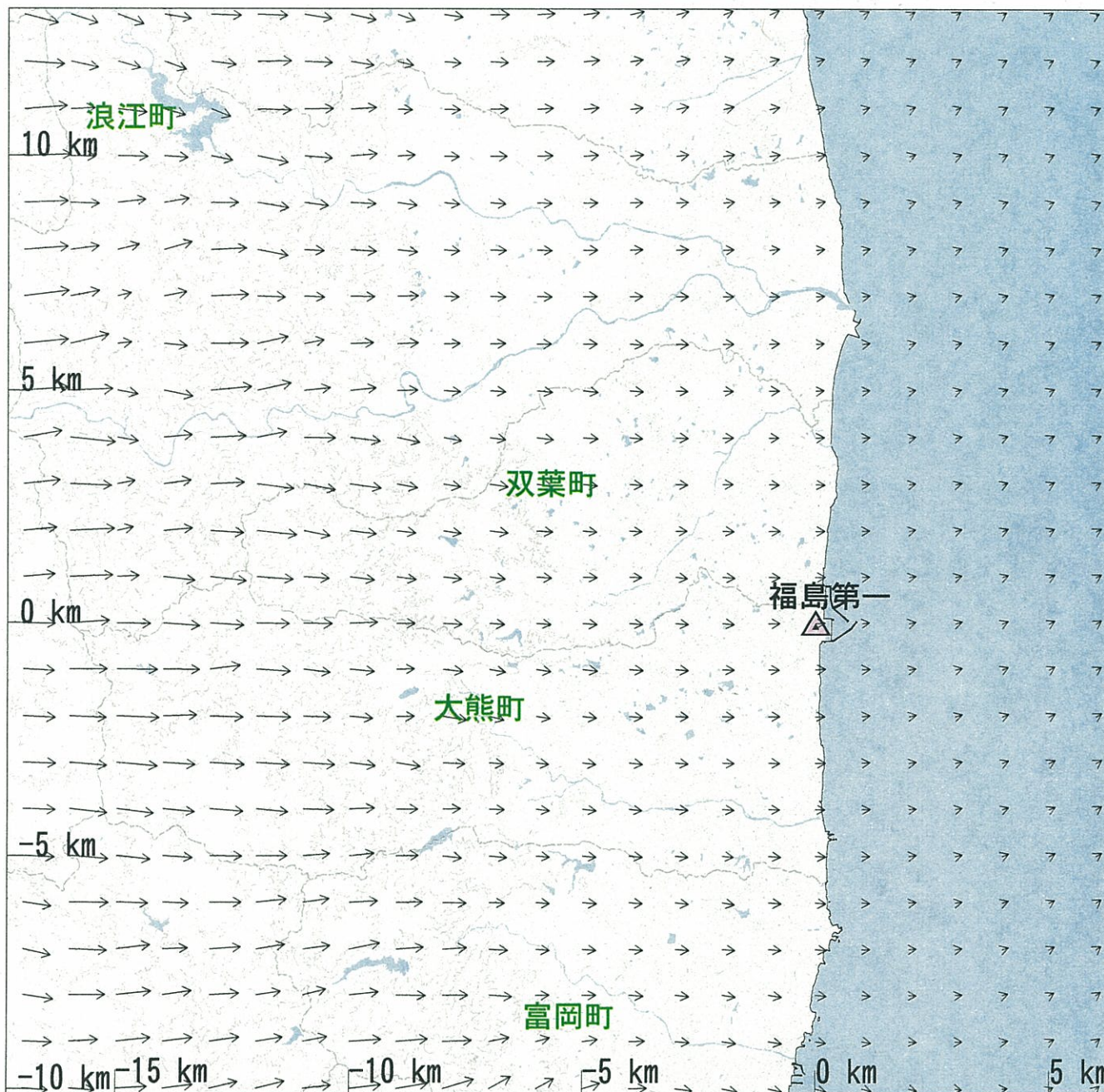


風速場 (地上高)

日時 = 2011/03/13 10:00

気象データ = GPV + 観測値 (2011/03/13 10:00) まで

福島第1 狭域図



サイト中心 : 141° 02' 10" - 37° 25' 12"

領域 : 23km × 23km

表示高度 = 120.00 m

サイト中心付近の風 : 西 3.9 m/s

大気安定度 : B型

計算モデル名 = WIND21

計算メッシュ幅 水平方向 = 0.50 km

【凡例】

標準風速

→ 10 m/s

大気中濃度 (ヨウ素) (地上高)

日時 = 2011/03/13 10:00 - 2011/03/13 11:00

気象データ = GPV + 観測値 (2011/03/13 10:00) まで

福島第1 3号炉 狭域図

放出地点 : 141° 02' 08" - 37° 25' 04"

領域 : 23km × 23km

表示高度 = 1.00 m

【凡例】

大気中濃度等値線 (Bq/m³)

1 = 5×10^{-11} 

2 = 1×10^{-11} 

3 = 5×10^{-12} 

4 = 1×10^{-12} 

5 = 5×10^{-13} 

計算モデル名 = PRWDA21

使用モデル名 = 通常モデル

【計算条件】

計算メッシュ幅 水平方向 = 0.25 km

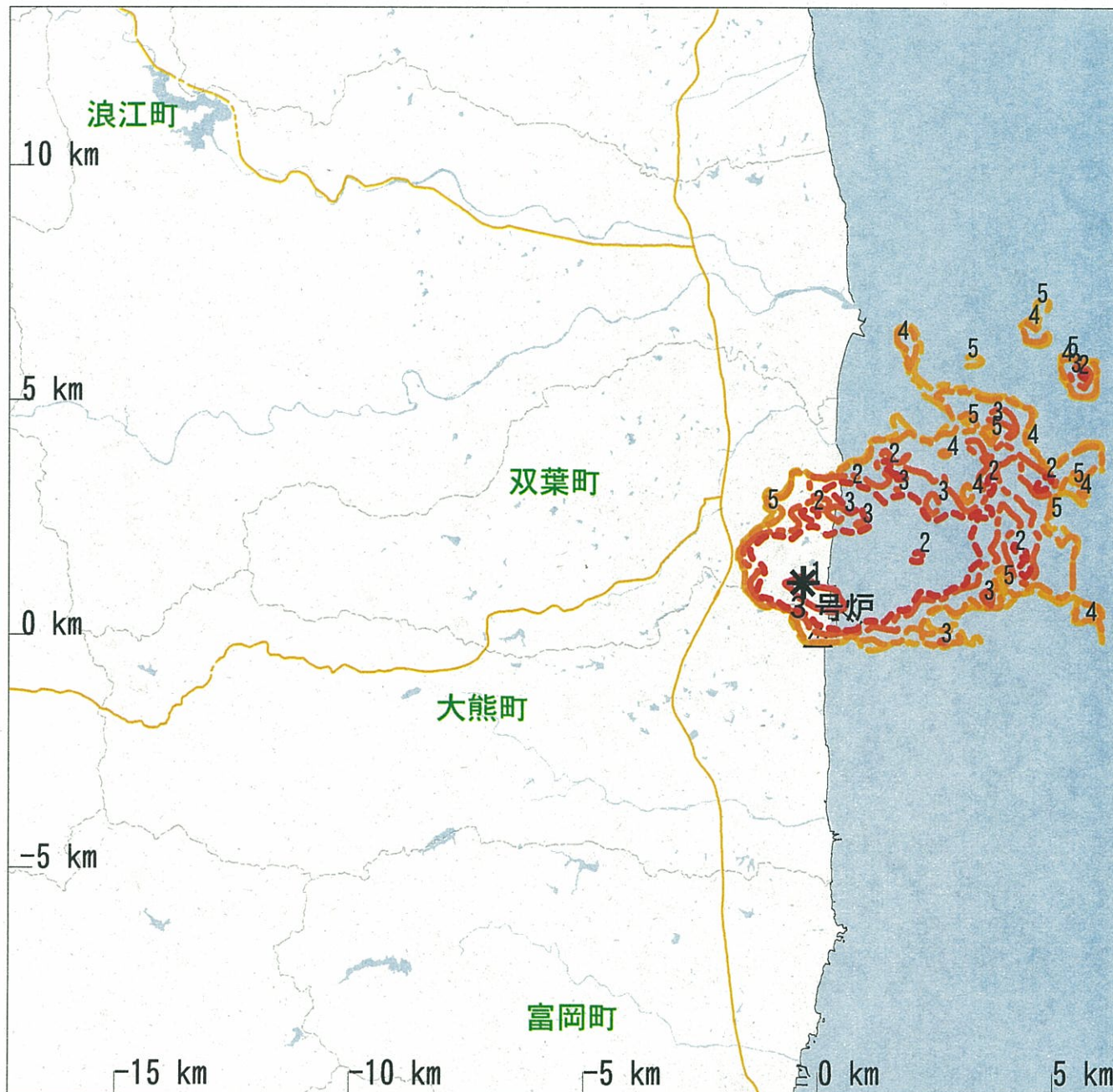
放出高 = 120.0m

放出開始時刻 = 2011/03/13 10:00

放出モード = 単位量放出

放出核種・放出率 (積算) : Bq/h (Bq)

ヨウ素 : 1.0×10^0 (1.0×10^0)



10時定期福島1, 2代表

空気吸収線量率

日時 = 2011/03/13 10:00 - 2011/03/13 11:00

気象データ = GPV + 観測値 (2011/03/13 10:00) まで


福島第1 3号炉 狭域図
核種名 = 希ガス


放出地点 : 141° 02' 08" - 37° 25' 04"

領域 : 23km × 23km

【凡例】

空気吸収線量率等値線 ($\mu\text{Gy/h}$)

1 = 1×10^{-15} 

2 = 5×10^{-16} 

3 = 1×10^{-16} 

4 = 5×10^{-17} 

5 = 1×10^{-17} 

計算モデル名 = PRWDA21

使用モデル名 = 通常モデル

【計算条件】

計算メッシュ幅 水平方向 = 0.25 km

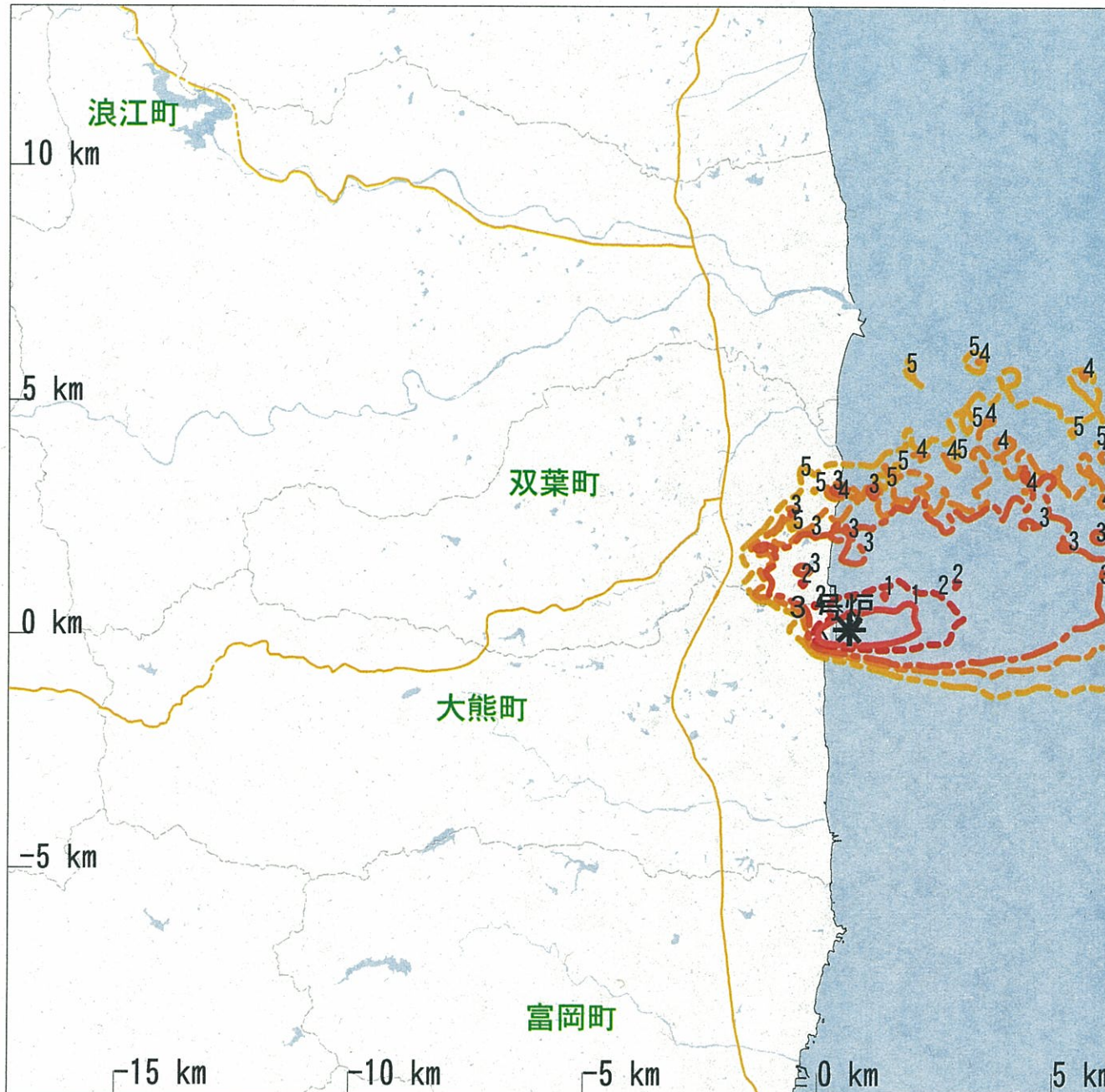
放出高 = 120.0m

放出開始時刻 = 2011/03/13 10:00

放出モード = 単位量放出

放出核種・放出率(積算) : Bq/h (Bq)

希ガス : 1.0×10^0 (1.0×10^0)



10時定期福島1, 2代表