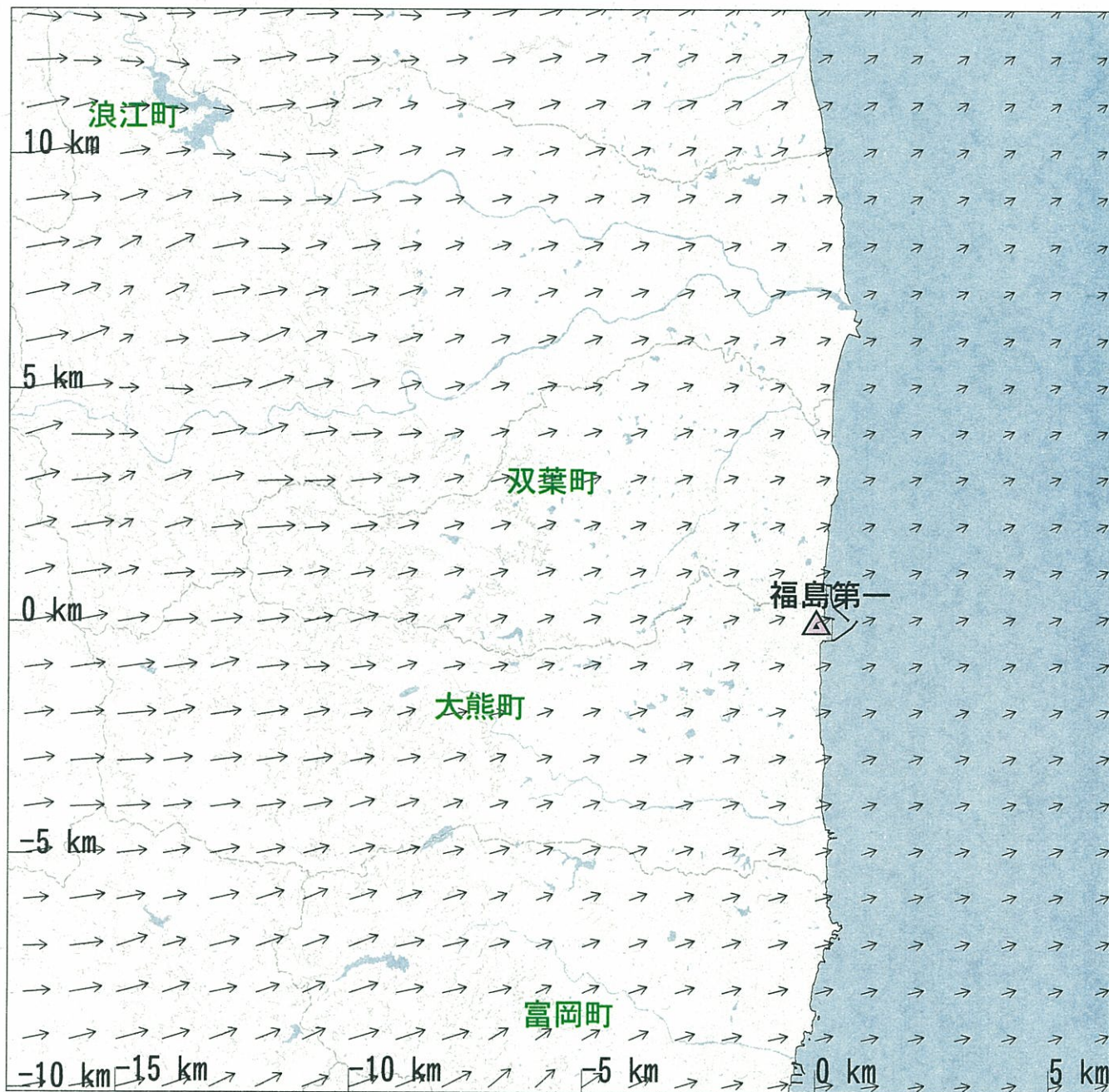


風速場 (地上高)

日時 = 2011/03/13 08:00

気象データ = GPVのみ

福島第1 狭域図



サイト中心 : 141° 02' 10" - 37° 25' 12"

領域 : 23km × 23km

表示高度 = 120.00 m

サイト中心付近の風 : 西南西 6.5 m/s

大気安定度 : B型

計算モデル名 = WIND21

計算メッシュ幅 水平方向 = 0.50 km

【凡例】

標準風速

→ 10 m/s

大気中濃度 (ヨウ素) (地上高)

日時 = 2011/03/13 08:00 - 2011/03/13 09:00

気象データ = GPV + 観測値 (2011/03/13 08:00) まで

福島第1 1号炉 狭域図


放出地点 : 141°02'08" - 37°25'18"


領域 : 23km × 23km


表示高度 = 1.00 m


【凡例】


大気中濃度等値線 (Bq/m³)

1 = 5.00×10^{-11} 

2 = 1.00×10^{-11} 

3 = 5.00×10^{-12} 

4 = 1.00×10^{-12} 

5 = 5.00×10^{-13} 

最大濃度 = 7.8×10^{-11} Bq/m³

放出地点の北北東 1.9 km 地点 (*印)

計算モデル名 = PRWDA21

使用モデル名 = 通常モデル

【計算条件】

計算メッシュ幅 水平方向 = 0.25 km

放出高 = 120.0m

燃焼度 = 20000 MWD/MTU

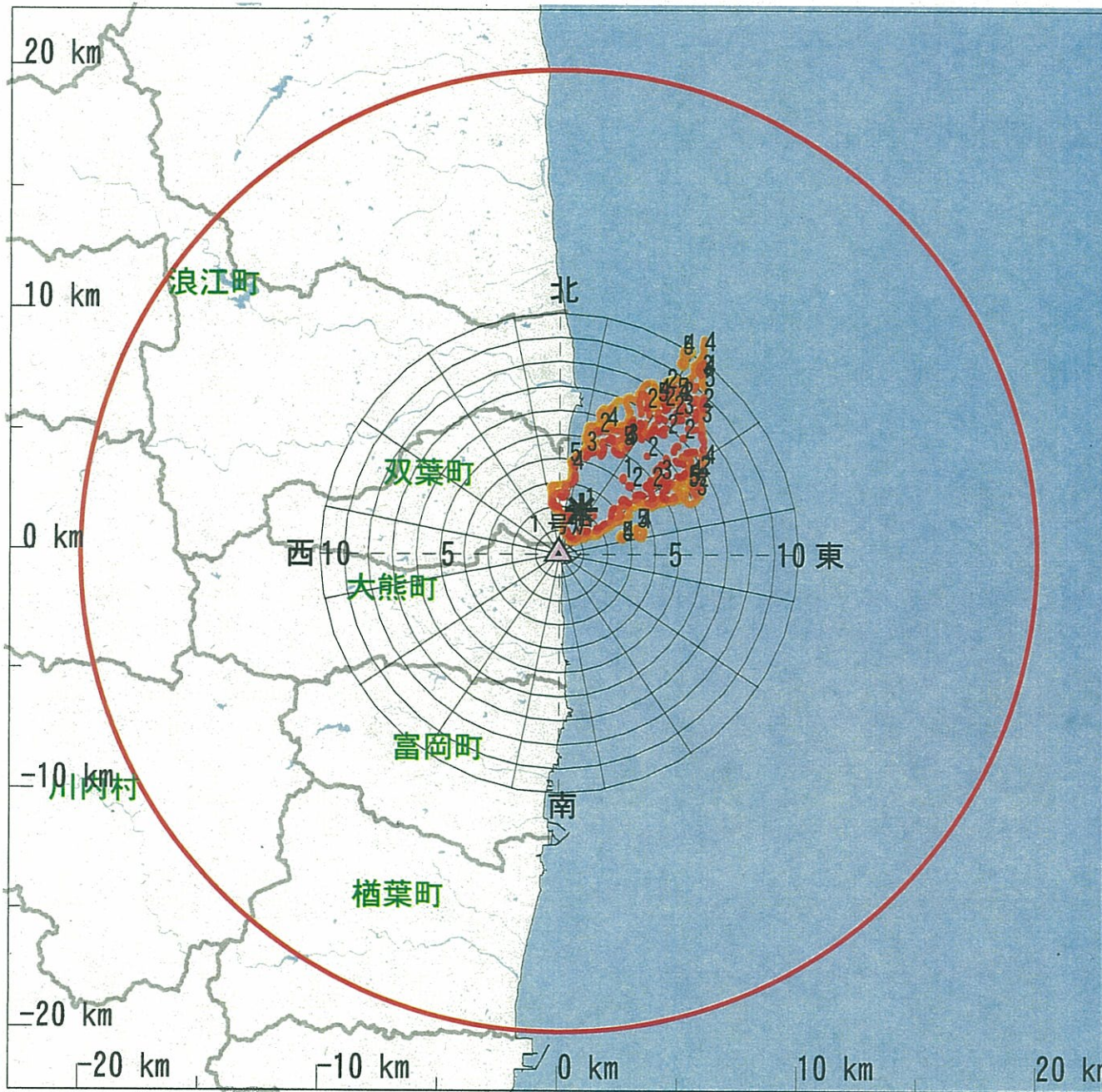
原子炉停止時刻 = 2011/03/11 16:00

放出開始時刻 = 2011/03/13 08:00

放出モード = 単位量放出

放出核種・放出率(積算) : Bq/h (Bq)

ヨウ素 : 1.00×10^0 (1.00×10^0)



空気吸収線量率

日時 = 2011/03/13 08:00 - 2011/03/13 09:00

気象データ = GPVのみ

福島第1 1号炉 狭域図

核種名 = 希ガス

放出地点 : 141° 02' 08" - 37° 25' 18"

領域 : 23km × 23km

【凡例】

空気吸収線量率等値線 ($\mu\text{Gy/h}$)

- 1 = 1×10^{-15} ———
- 2 = 5×10^{-16} - - - - -
- 3 = 1×10^{-16} - · - · -
- 4 = 5×10^{-17} - · - · -
- 5 = 1×10^{-17} - · - · -

最大線量率 = $2.5 \times 10^{-15} \mu\text{Gy/h}$

放出地点の東北東 0.4 km地点 (*印)

計算モデル名 = PRWDA21

使用モデル名 = 通常モデル

【計算条件】

計算メッシュ幅 水平方向 = 0.25 km

放出高 = 120.0m

燃烧度 = 20000 MWD/MTU

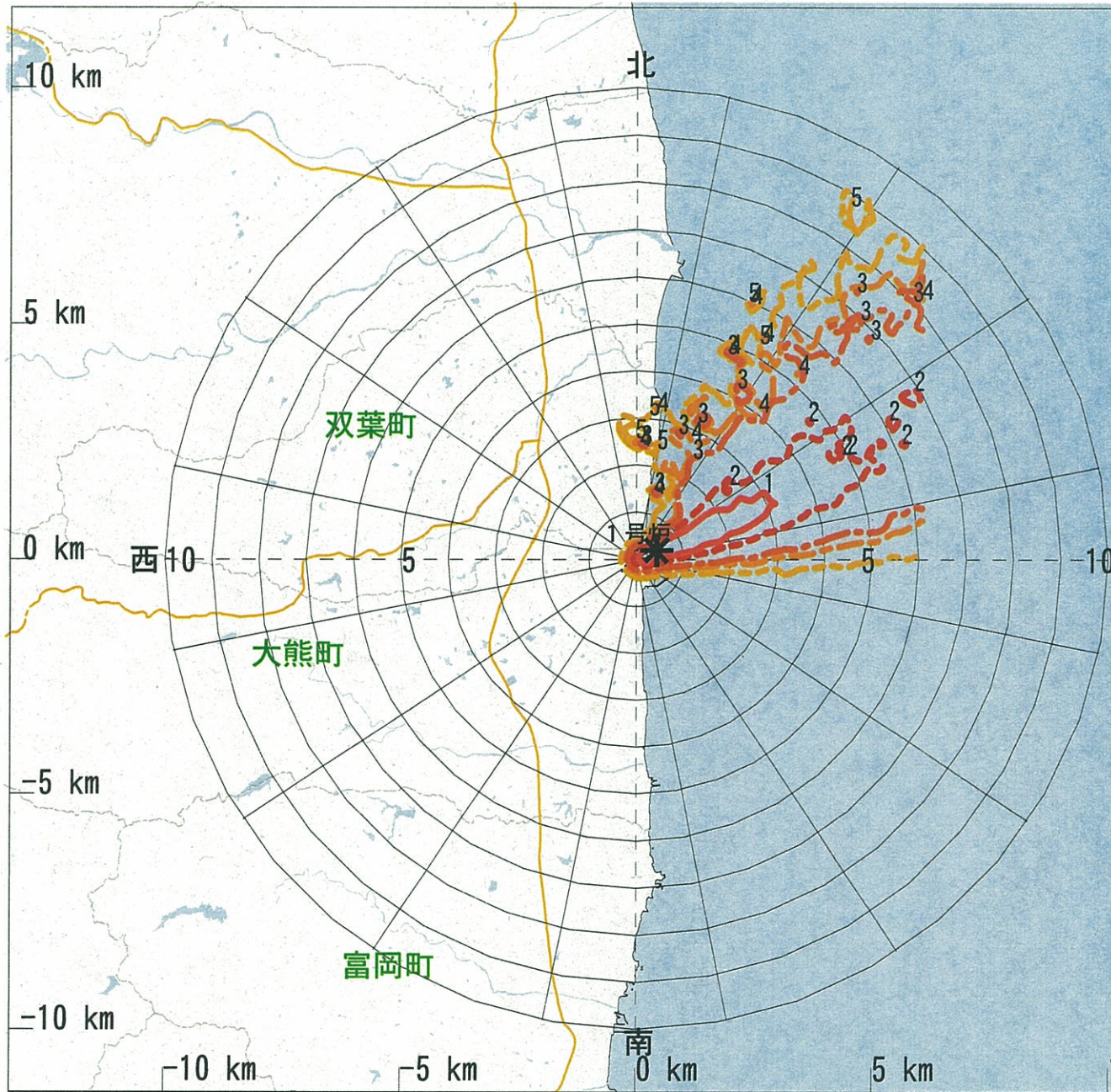
原子炉停止時刻 = 2011/03/11 16:00

放出開始時刻 = 2011/03/13 08:00

放出モード = 単位置放出

放出核種・放出率(積算) : Bq/h (Bq)

希ガス : 1.0×10^0 (1.0×10^0)



8時定期計算N