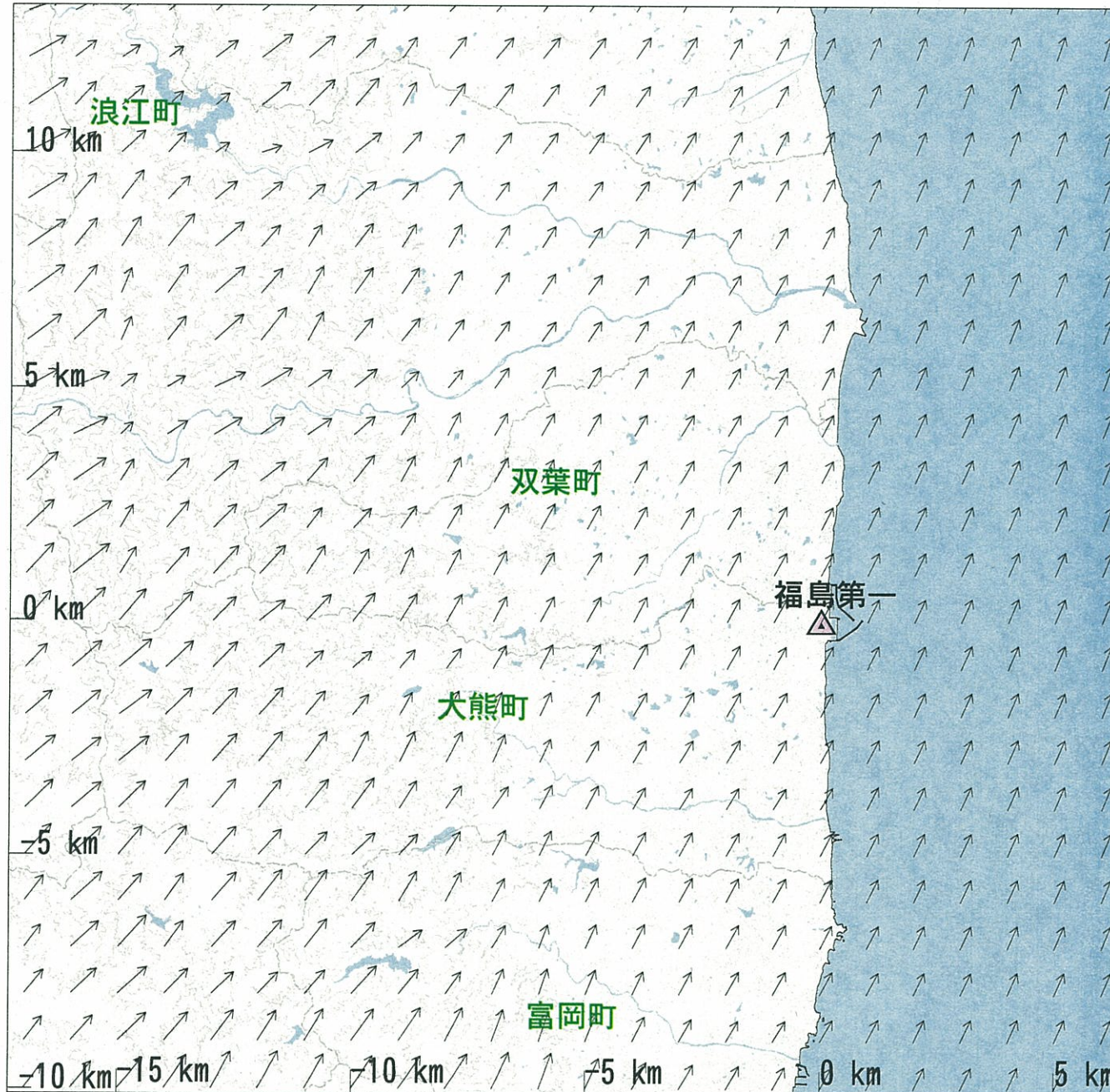


風速場 (地上高)

日時 = 2011/03/12 22:00

気象データ =

福島第1 狭域図



サイト中心 : 141° 02' 10" - 37° 25' 12"

領域 : 23km × 23km

表示高度 = 120.00 m

サイト中心付近の風 : 南南西 7.5 m/s

大気安定度 : E型

計算モデル名 = WIND21

計算メッシュ幅 水平方向 = 0.50 km

【凡例】

標準風速

→ 10 m/s

22時定期計算

大気中濃度 (ヨウ素) (地上高)

日時 = 2011/03/12 22:00 - 2011/03/12 23:00

気象データ =

福島第1 1号炉 狭域図

放出地点 : 141° 02' 08" - 37° 25' 18"
 領域 : 23km × 23km
 表示高度 = 1.00 m

【凡例】

大気中濃度等値線 (Bq/m³)

1 = 5.00×10^{-11}

2 = 1.00×10^{-11}

3 = 5.00×10^{-12}

4 = 1.00×10^{-12}

5 = 5.00×10^{-13}

最大濃度 = 8.8×10^{-11} Bq/m³

放出地点の北北東 12.6 km 地点 (*印)

計算モデル名 = PRWDA21

使用モデル名 = 通常モデル

【計算条件】

計算メッシュ幅 水平方向 = 0.25 km

放出高 = 120.0m

燃焼度 = 20000 MWD/MTU

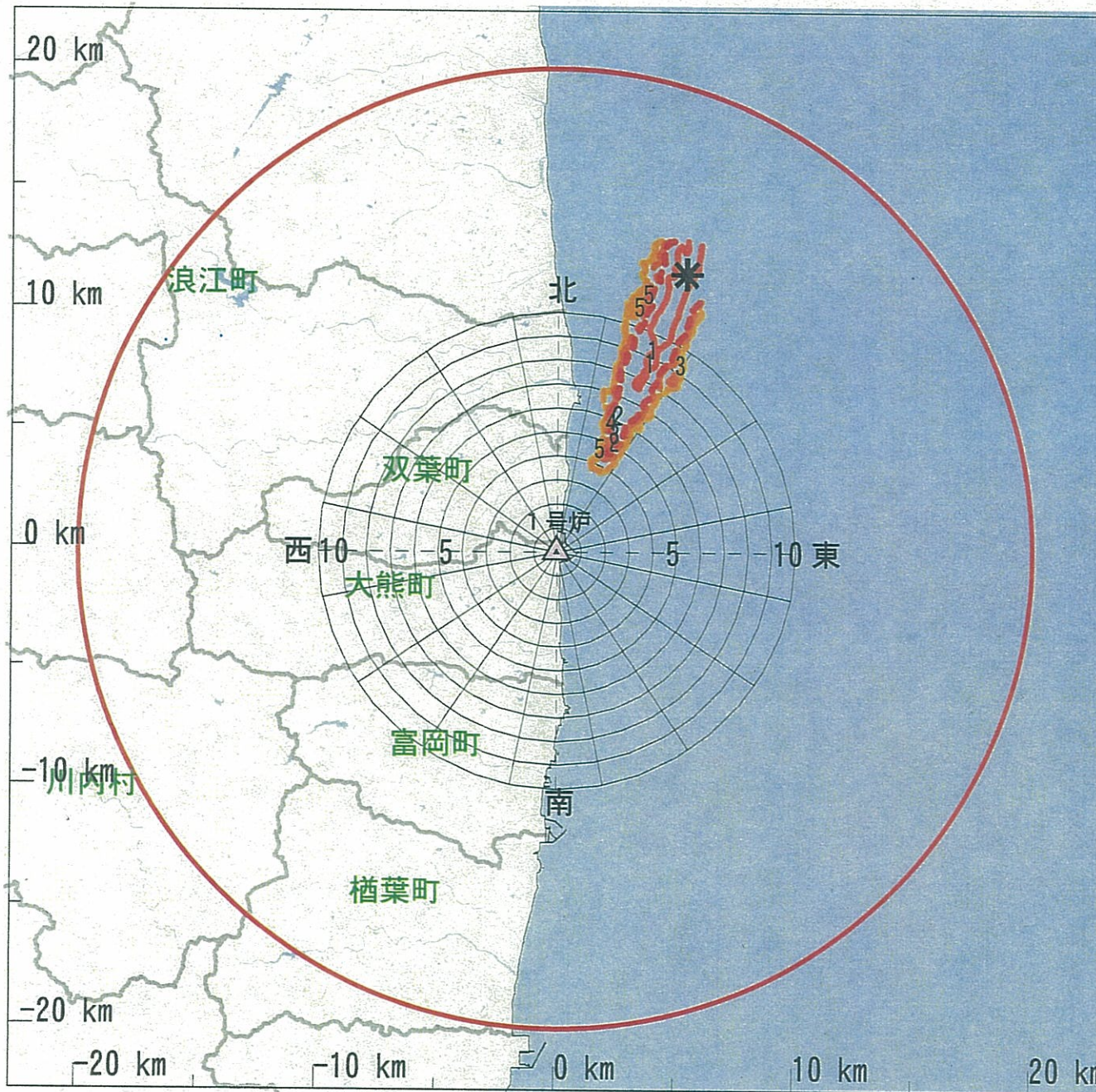
原子炉停止時刻 = 2011/03/11 16:00

放出開始時刻 = 2011/03/12 22:00

放出モード = 単位量放出

放出核種・放出率 (積算) : Bq/h (Bq)

ヨウ素 : 1.00×10^0 (1.00×10^0)



2 2 時定期計算

空気吸収線量率

日時 = 2011/03/12 22:00 - 2011/03/12 23:00

気象データ =

福島第1 1号炉 狭域図


核種名 = 希ガス

放出地点 : 141° 02' 08" - 37° 25' 18"


領域 : 23km × 23km


【凡例】


空気吸収線量率等値線 ($\mu\text{Gy/h}$)

1 = 1.00×10^{-15} 

2 = 5.00×10^{-16} 

3 = 1.00×10^{-16} 

4 = 5.00×10^{-17} 

5 = 1.00×10^{-17} 

最大線量率 = $2.5 \times 10^{-15} \mu\text{Gy/h}$

放出地点の北東 0.3 km地点 (*印)

計算モデル名 = PRWDA21

使用モデル名 = 通常モデル

【計算条件】

計算メッシュ幅 水平方向 = 0.25 km

放出高 = 120.0m

燃焼度 = 20000 MWD/MTU

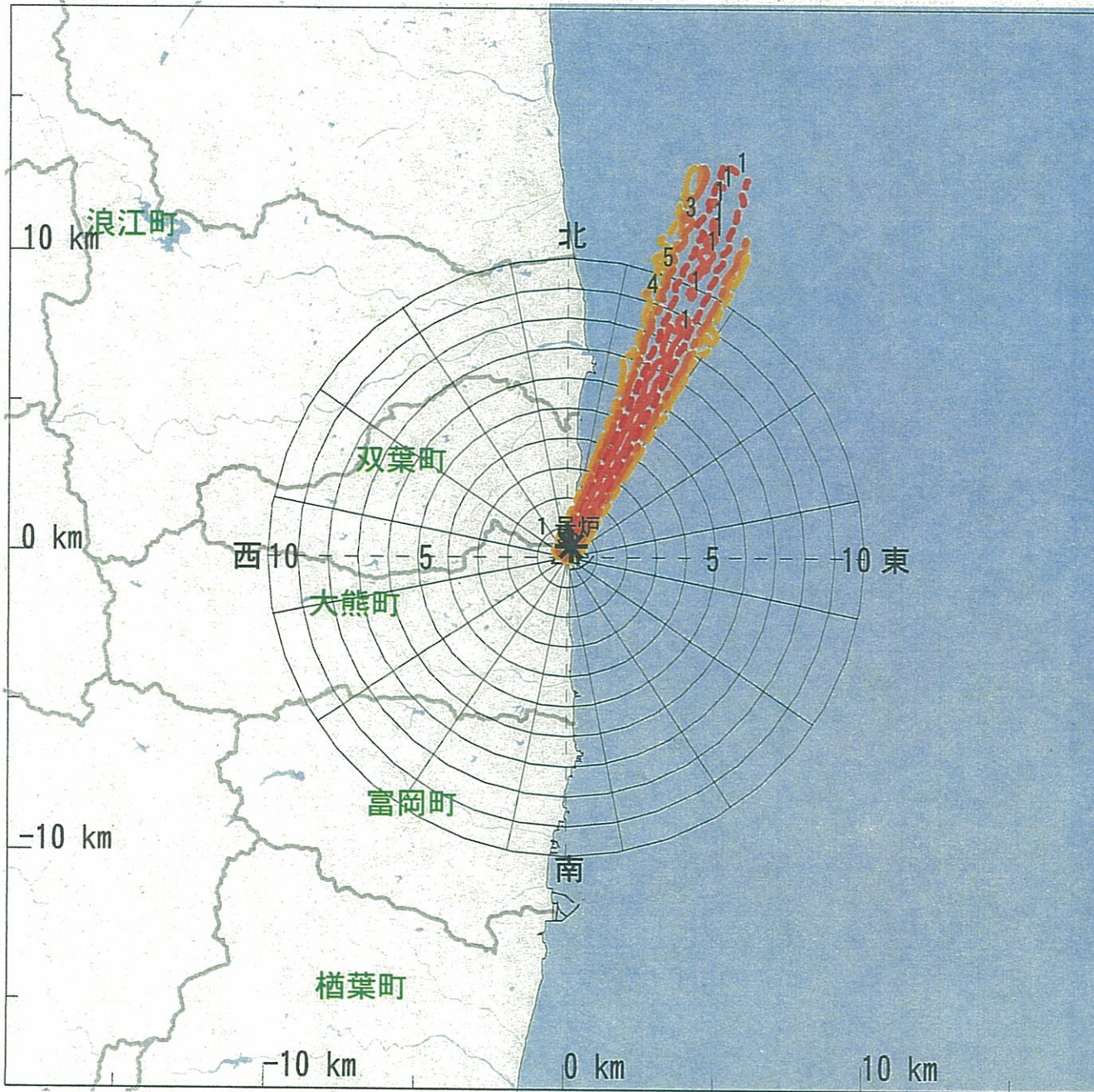
原子炉停止時刻 = 2011/03/11 16:00

放出開始時刻 = 2011/03/12 22:00

放出モード = 単位量放出

放出核種・放出率(積算) : Bq/h (Bq)

希ガス : 1.00×10^0 (1.00×10^0)



2 2 時定期計算