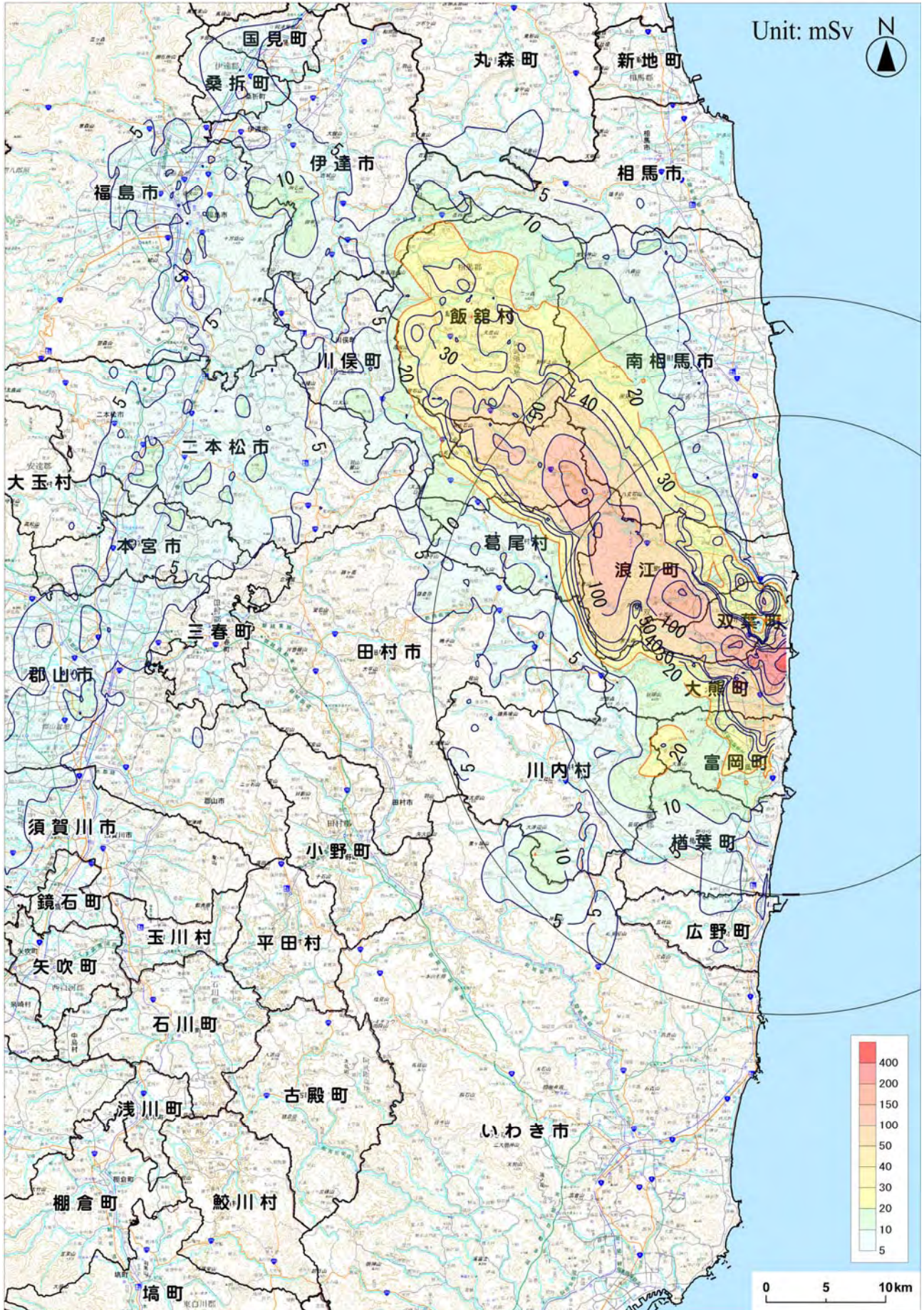


空間線量率マップ (平成23年8月11日時点)



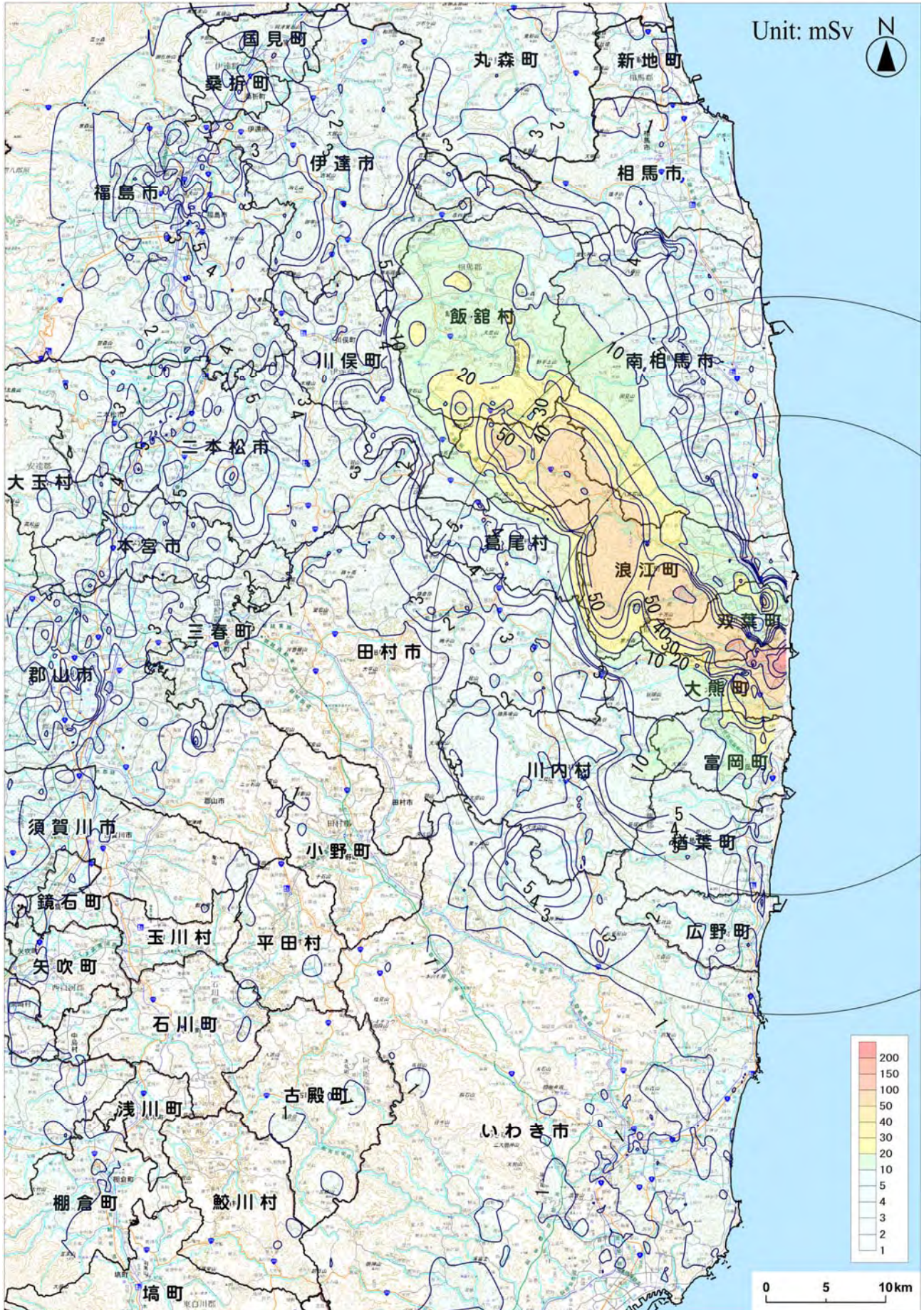
積算線量推定マップ (平成24年3月11日までの積算線量)



平成23年8月11日24:00までの実測値を使用

背景地図：電子国土

積算線量推定マップ (平成23年8月11日までの積算線量)



平成23年8月11日24:00までの実測値を使用

背景地図：電子国土

実測値に基づく各地点の積算線量の推計値

地点 番号	地点のおおよその住所【※11】	東京電力株式会社 福島第一原子力発電所からの		空間線量率 の測定 開始日	積算線量の推計値 【※1】		最新測定値(平均値) 【※3】		平成24年3月11日時の 積算線量の推計値 (mSv)【※4】
		方位	距離		(mSv)	注記	(mSv/h)	注記	
(1)計画的避難区域									
33	相馬郡飯館村長泥	北西	33km	3月16日	27.0	【※5】	0.0068		47.9
62	相馬郡飯館村草野大師堂	北西	39km	3月17日	13.7		0.0046	【※6】	27.6
61	相馬郡飯館村八木沢	北西	36km	3月17日	10.6		0.0036	【※6】	21.8
63	相馬郡飯館村二枚橋	北西	44km	3月17日	4.3		0.0011	【※6】	7.7
46	伊達郡川俣町山木屋向出山	西北西	34km	3月17日	11.8		0.0033	【※6】	21.9
36	伊達郡川俣町山木屋大洪	西北西	38km	3月20日	7.9	【※2】	0.0019		13.9
83	双葉郡浪江町赤宇木柵平	北西	24km	3月24日	107.9	【※2】	0.0300		199.9
81	双葉郡浪江町赤宇木石小屋	北西	30km	3月24日	61.2	【※2】	0.0202		123.3
32	双葉郡浪江町赤宇木手七郎	北西	31km	3月16日	49.0	【※5】	0.0130		89.0
79	双葉郡浪江町下津島萱深	西北西	29km	3月16日	22.7	【※5】	0.0060		41.0
31	双葉郡浪江町津島仲沖	西北西	30km	3月17日	21.2	【※5】	0.0053		37.3
34	双葉郡浪江町津島大高木	西北西	30km	3月19日	10.4	【※2】【※5】	0.0028		18.9
21	双葉郡葛尾村上野川	西北西	32km	3月17日	7.0	【※5】	0.0024		14.4
104	双葉郡葛尾村大字落合字落合	西北西	25km	4月7日	4.8	【※2】	0.0010		7.9
(2)緊急時避難準備区域									
42	田村市常葉町山根富岡	西	33km	3月17日	1.9		0.0007		4.2
15	田村市常葉町山根鹿島	西	32km	3月17日	2.0	【※5】	0.0005		3.7
41	田村市都路町古道	西	21km	3月17日	1.6		0.0005		3.1
105	田村市都路町古道字寺ノ前	西	21km	4月7日	0.9	【※2】	0.0003		1.9
45	双葉郡檜葉町山田岡美し森	南	20km	3月17日	2.1		0.0005		3.7
71	双葉郡広野町下北迫苗代替	南	23km	3月20日	1.6	【※2】【※5】	0.0003		2.7
87	双葉郡川内村上川内花ノ内	西南西	29km	3月27日	2.1	【※2】	0.0004		3.2
43	双葉郡川内村下川内宮渡	西南西	22km	3月16日	1.2		0.0004		2.2
76	双葉郡川内村上川内早渡	西南西	22km	3月20日	1.2	【※2】【※5】	0.0003		2.1
108	南相馬市原町区大原台畑	北北西	30km	4月7日	7.5	【※2】	0.0018		13.2
107	南相馬市原町区馬場下中内	北北西	23km	4月7日	5.9	【※2】	0.0012		9.5
103	南相馬市原町区高大豆柄内	北	21km	4月7日	1.4	【※2】	0.0004		2.6
80	南相馬市原町区高見町	北	25km	3月20日	1.2	【※2】【※5】	0.0003		2.1
(3)その他の区域									
4	伊達郡川俣町大字鶴沢字川端	北西	47km	3月17日	2.7		0.0007		4.9
78	伊達郡川俣町鶴沢	北西	48km	3月20日	2.4	【※2】	0.0003		3.4
37	伊達市靈山町石田宝司沢	北西	48km	3月31日	9.7	【※2】	0.0026		17.6
3	伊達市靈山町石田彦平	北西	46km	3月17日	6.1		0.0021		12.5
102	伊達市月舘町	北西	51km	4月7日	3.2	【※2】	0.0009		5.9
101	伊達市靈山町大石字三ノ輪	北西	55km	4月7日	2.5	【※2】	0.0002		3.1
2	福島市大波滝ノ入	北西	56km	3月17日	5.6		0.0013		9.7
88	福島市光が丘	西北西	58km	4月3日	3.7	【※2】	0.0004	【※6】	4.9
1	福島市杉妻町	北西	62km	3月16日	2.3	【※5】	0.0004		3.4
85	福島市荒井原宿	西北西	66km	3月27日	1.1	【※2】	0.0003		2.0
6	南相馬市鹿島区西町	北	32km	3月17日	2.2		0.0008	【※6】	4.5
7	南相馬市鹿島区寺内本屋敷	北北西	32km	3月17日	1.7	【※5】	0.0005		3.2

実測値に基づく各地点の積算線量の推計値

地点番号	地点のおおよその住所【※11】	東京電力株式会社 福島第一原子力発電所からの		空間線量率 の測定 開始日	積算線量の推計値 【※1】		最新測定値(平均値) 【※3】		平成24年3月11日時の 積算線量の推計値 (mSv)【※4】
		方位	距離		(mSv)	注記	(mSv/h)	注記	
114	いわき市小川町上小川	南西	26km	3月20日	3.1	【※2】	0.0012	【※6】	6.8
73	いわき市四倉町	南	35km	3月20日	1.3	【※2】	0.0004		2.5
44	いわき市大久町大久矢ノ目沢	南南西	28km	3月17日	1.6		0.0003		2.4
38	いわき市四倉町白岩保木田	南南西	34km	3月31日	1.1	【※2】【※5】	0.0004		2.3
72	いわき市久之浜町久之浜字北荒蒔	南	31km	3月20日	1.3	【※2】	0.0003		2.2
106	いわき市川前町小白井字将監小屋	西南西	32km	4月7日	0.7	【※2】	0.0003		1.7
74	いわき市小川町高萩	南南西	36km	3月20日	0.8	【※2】	0.0002		1.4
84	いわき市三和町差塩	南西	39km	3月26日	0.5	【※2】【※5】	0.0001		0.9
75	いわき市内郷御殿町	南南西	43km	3月20日	0.5	【※2】	0.0001		0.9
86	郡山市大槻町長右工門林	西	63km	3月27日	2.5	【※2】	0.0006		4.3
39	相馬市山上上並木	北北西	41km	4月1日	1.6	【※2】【※5】	0.0005	3.1	
5	相馬市中野寺前	北北西	42km	3月17日	1.3		0.0003	2.2	
51	田村郡小野町小野新町館廻	西南西	39km	3月17日	0.6		0.0001	【※6】	0.9
23	田村市船引町南移水中内	西北西	37km	3月17日	1.6	【※6】	0.0005	3.1	
20	田村市船引町新館下	西	41km	3月17日	1.3		0.0004	2.5	
22	田村市船引町上移字後田	西北西	35km	3月17日	1.0		0.0003	2.0	
12	田村市船引町船引字小沢川代	西	39km	3月17日	0.8		0.0003	1.6	
13	田村市常葉町西向屋形	西	37km	3月17日	0.9		0.0002	1.5	
14	田村市常葉町常葉内町	西	34km	3月17日	0.7		0.0002	1.4	
52	田村市船引町船引馬場川原	西	41km	3月17日	0.6		0.0002	【※6】	1.2
11	二本松市太田字下田	西北西	43km	3月17日	3.0			0.0009	5.7
35	二本松市田沢萩平	西北西	44km	3月19日	2.2	【※2】	0.0009	【※6】	4.8
10	二本松市針道中島	西北西	45km	3月17日	2.0		0.0005	【※6】	3.6

この表は原子力安全委員会、文部科学省、原子力安全・保安院が共同で取りまとめたもの

※1: 3月12日6時から8月11日24時までの積算値で、平成23年3月26日に原子力安全委員会が試算した際の推計方法である屋外滞在(8時間)と屋内滞在(16時間)における木造家屋の低減効果(0.4)を考慮して推計する(0.6をかける)方法を採用。

※2: 測定開始日が3月19日以降の地点の3月17日から測定開始日前日までの線量データは、線量変化が最も急である地点32の線量と比例すると仮定して計算。

※3: 8月9日から8月11日までの測定値の平均値。簡易式積算線量計の実測値がある地点【※5】については、前回データ採取時からの積算値を経過時間で割った値について8月9日から8月11日までの平均値を利用。

※4: 8月12日以降は、最新測定値(平均値)【※3】が同じ値で継続すると仮定し※1と同様の方法で計算。

※5: 簡易式積算線量計の実測値がある期間については、この値を利用。

※6: 8月9日から8月11日までの期間に測定値がないため、地点32の線量と比例すると仮定し【※3】と同様の方法で計算。

実測値に基づく各地点の積算線量の推計値

地点 番号	地点のおおよその住所【※11】	東京電力株式会社 福島第一原子力発電所からの		空間線量率 の測定 開始日	積算線量 の推計値 (mSv) 【※8、9】	最新推計値(平均値) (mSv/h)	平成24年3月11日時の 積算線量の推計値 (mSv)【※10】
		方位	距離				
(4)警戒区域(追加分)							
31	田村市都路町古道	西南西	18km	5月6日	3.9	0.0012	7.7
24	田村市都路町古道	西	17km	5月6日	3.5	0.0010	6.6
37	双葉郡大熊町小入野	西南西	3km	5月6日	278.0	0.0750	508.1
29	双葉郡大熊町大字夫沢	西	2.5km	5月6日	210.5	0.0597	393.7
47	双葉郡大熊町大字熊川	南南西	3.5km	5月6日	124.8	0.0353	233.0
36	双葉郡大熊町下野上	西南西	5km	5月6日	105.5	0.0302	198.1
30	双葉郡大熊町大字夫沢	西	2.5km	5月6日	93.9	0.0246	169.2
23	双葉郡大熊町大字夫沢	西北西	2.5km	5月6日	80.8	0.0204	143.4
50	双葉郡大熊町大字熊川	南	4km	5月6日	70.5	0.0183	126.7
35	双葉郡大熊町野上	西南西	7km	5月6日	53.8	0.0149	99.5
38	双葉郡大熊町小入野	西南西	3.5km	5月6日	45.9	0.0114	80.9
26	双葉郡大熊町野上	西	11km	5月6日	13.0	0.0037	24.2
34	双葉郡大熊町大川原	西南西	8km	5月6日	12.8	0.0035	23.5
25	双葉郡大熊町大字野上	西	14km	5月6日	10.6	0.0036	21.6
19	双葉郡浪江町川房	北西	20km	5月6日	118.6	0.0343	223.7
21	双葉郡浪江町大字井手	西北西	9km	5月6日	83.2	0.0213	148.5
20	双葉郡浪江町大字小丸	西北西	12km	5月6日	76.0	0.0226	145.4
14	双葉郡浪江町屋曾根	北西	20km	5月6日	67.5	0.0253	145.1
15	双葉郡浪江町室原	北西	16km	5月6日	69.7	0.0190	127.8
17	双葉郡浪江町大字末森	北西	11km	5月6日	35.2	0.0087	61.8
9	双葉郡浪江町酒井	北北西	7km	5月6日	32.3	0.0084	57.9
13	双葉郡浪江町大字立野	北西	14km	5月6日	22.7	0.0051	38.3
16	双葉郡浪江町大字立野	北北西	11km	5月6日	20.2	0.0058	38.0
2	双葉郡浪江町大字北幾世橋	北	8km	5月6日	2.3	0.0006	4.1
8	双葉郡双葉町大字長塚	北北西	5km	5月6日	92.4	0.0261	172.4
27	双葉郡双葉町石熊	西	7km	5月6日	65.9	0.0198	126.6
10	双葉郡双葉町大字長塚	北北西	4km	5月6日	39.6	0.0091	67.4
28	双葉郡双葉町大字山田	西	7km	5月6日	35.0	0.0104	66.9
22	双葉郡双葉町大字前田	西北西	3.5km	5月6日	29.7	0.0074	52.5
18	双葉郡双葉町寺沢	北西	7km	5月6日	23.1	0.0071	45.0
11	双葉郡双葉町大字新山	北西	3.5km	5月6日	16.0	0.0042	28.8
46	双葉郡富岡町大字小良ヶ浜	南南西	6km	5月6日	64.4	0.0166	115.3
45	双葉郡富岡町大字本岡	南南西	7km	5月6日	42.6	0.0112	77.0
42	双葉郡富岡町大字上手岡	南西	8km	5月6日	26.6	0.0042	39.5
39	双葉郡富岡町大字上手岡	南西	13km	5月6日	20.7	0.0041	33.2
49	双葉郡富岡町大字小浜	南	10km	5月6日	14.6	0.0049	29.6
43	双葉郡富岡町大字上郡山	南南西	13km	5月6日	12.0	0.0032	21.7
40	双葉郡富岡町大字上手岡	西南西	10km	5月6日	7.4	0.0020	13.7
44	双葉郡楢葉町上繁岡	南南西	14km	5月6日	8.5	0.0022	15.4
41	双葉郡楢葉町大字井出	南西	15km	5月6日	7.2	0.0019	13.1
48	双葉郡楢葉町大字井出	南	16km	5月6日	2.6	0.0008	5.1
32	双葉郡川内村下川内	西南西	19km	5月6日	6.1	0.0017	11.4
33	双葉郡川内村下川内	西南西	16km	5月6日	4.0	0.0012	7.8
12	南相馬市小高区金谷	北西	18km	5月6日	29.7	0.0076	53.1
7	南相馬市小高区神山	北北西	13km	5月6日	6.8	0.0018	12.4
6	南相馬市小高区大富	北北西	19km	5月6日	6.1	0.0018	11.8
3	南相馬市小高区片草	北北西	18km	5月6日	3.7	0.0009	6.5
4	南相馬市小高区泉沢	北北西	14km	5月6日	2.3	0.0006	4.1
5	南相馬市小高区行津	北北西	11km	5月6日	1.8	0.0006	3.7
1	南相馬市小高区大井	北	16km	5月6日	2.0	0.0005	3.6

実測値に基づく各地点の積算線量の推計値

地点番号	地点のおおよその住所【※11】	東京電力株式会社 福島第一原子力発電所からの		空間線量率 の測定 開始日	積算線量 の推計値 (mSv) 【※8、9】	最新推計値(平均値) (mSv/h)	平成24年3月11日時の 積算線量の推計値 (mSv)【※10】
		方位	距離				
(5) 計画的避難区域(追加分)							
i27	相馬郡飯館村長泥	北西	33km	4月26日	45.2	0.0170	97.3
i28	相馬郡飯館村比曾	北西	34km	4月26日	48.1	0.0116	83.8
i26	相馬郡飯館村長泥	北西	31km	4月26日	32.3	0.0096	61.7
i24	相馬郡飯館村小宮	北西	32km	4月26日	28.0	0.0078	51.9
i4	相馬郡飯館村深谷	北西	41km	4月25日	26.4	0.0075	49.2
i25	相馬郡飯館村蕨平	北西	29km	4月26日	26.7	0.0072	48.9
i22	相馬郡飯館村小宮	北西	35km	4月26日	22.3	0.0068	43.1
i23	相馬郡飯館村小宮	北西	36km	4月26日	18.3	0.0056	35.6
i13	相馬郡飯館村前田	北西	43km	4月25日	20.7	0.0048	35.5
i19	相馬郡飯館村関沢	北西	38km	4月26日	19.8	0.0051	35.4
i29	相馬郡飯館村比曾	北西	38km	4月26日	18.7	0.0052	34.7
i20	相馬郡飯館村関沢	北西	36km	4月26日	18.4	0.0051	34.0
i21	相馬郡飯館村小宮	北西	33km	4月26日	17.3	0.0052	33.4
i6	相馬郡飯館村深谷	北西	41km	4月25日	18.6	0.0048	33.2
i9	相馬郡飯館村前田	北西	45km	4月25日	16.4	0.0048	31.1
i31	相馬郡飯館村飯樋	北西	38km	4月26日	14.8	0.0050	30.1
i10	相馬郡飯館村佐須	北西	46km	4月25日	15.7	0.0045	29.4
i14	相馬郡飯館村草野	北西	40km	4月25日	15.9	0.0041	28.6
i7	相馬郡飯館村臼石	北西	42km	4月25日	14.4	0.0042	27.3
i2	相馬郡飯館村伊丹沢	北西	39km	4月25日	14.3	0.0038	25.9
i32	相馬郡飯館村飯樋	北西	37km	4月26日	12.7	0.0043	25.8
i5	相馬郡飯館村深谷	北西	40km	4月25日	13.9	0.0037	25.2
i3	相馬郡飯館村草野	北西	39km	4月25日	13.8	0.0036	24.7
i11	相馬郡飯館村佐須	北西	46km	4月25日	12.8	0.0037	24.0
i1	相馬郡飯館村伊丹沢	北西	39km	4月25日	12.6	0.0036	23.6
i30	相馬郡飯館村飯樋	北西	40km	4月26日	12.5	0.0035	23.4
i18	相馬郡飯館村八木沢	北西	36km	4月25日	11.7	0.0034	22.2
i17	相馬郡飯館村草野	北西	38km	4月25日	11.4	0.0023	18.4
i12	相馬郡飯館村佐須	北西	43km	4月25日	8.6	0.0024	16.0
i15	相馬郡飯館村大倉	北北西	40km	4月25日	9.1	0.0021	15.4
i8	相馬郡飯館村二枚橋	北西	44km	4月25日	7.9	0.0022	14.7
i16	相馬郡飯館村大倉	北北西	40km	4月25日	7.1	0.0020	13.2
kw6	伊達郡川俣町山木屋	西北西	33km	4月26日	24.3	0.0073	46.9
kw4	伊達郡川俣町山木屋	西北西	37km	4月26日	8.3	0.0022	15.2
kw5	伊達郡川俣町山木屋	西北西	34km	4月26日	5.6	0.0016	10.6
kw3	伊達郡川俣町山木屋	西北西	40km	4月26日	5.6	0.0015	10.3
K8	双葉郡葛尾村葛尾	北西	21km	4月25日	57.6	0.0156	105.4
K7	双葉郡葛尾村葛尾	北西	23km	4月25日	30.5	0.0109	64.0
K6	双葉郡葛尾村葛尾	西北西	26km	4月25日	28.3	0.0076	51.8
K9	双葉郡葛尾村落合	西北西	21km	4月25日	9.4	0.0022	16.1
K4	双葉郡葛尾村野川	西北西	28km	4月25日	7.7	0.0019	13.6
K11	双葉郡葛尾村落合	西北西	21km	4月25日	6.2	0.0016	11.1
K1	双葉郡葛尾村葛尾	西北西	32km	4月25日	6.2	0.0014	10.5
K2	双葉郡葛尾村葛尾	西北西	30km	4月25日	5.7	0.0015	10.3
K3	双葉郡葛尾村葛尾	西北西	28km	4月25日	5.2	0.0015	9.7
K10	双葉郡葛尾村落合	西北西	24km	4月25日	4.5	0.0013	8.5
K5	双葉郡葛尾村野川	西北西	29km	4月25日	4.9	0.0011	8.4
n5	双葉郡浪江町屋曾根	北西	22km	4月27日	115.0	0.0375	229.9
n11	双葉郡浪江町屋曾根	北西	20km	5月2日	80.5	0.0202	142.6
n2	双葉郡浪江町赤宇木	北西	28km	4月27日	61.9	0.0226	131.2
n1	双葉郡浪江町赤宇木	北西	31km	4月27日	65.6	0.0194	125.1
n7	双葉郡浪江町南津島	北西	23km	4月27日	62.8	0.0186	119.9
n4	双葉郡浪江町赤宇木	北西	26km	4月27日	58.2	0.0179	113.2
n6	双葉郡浪江町南津島	北西	25km	4月27日	50.2	0.0143	94.0
n8	双葉郡浪江町下津島	北西	27km	4月27日	42.7	0.0127	81.8
n3	双葉郡浪江町赤宇木	北西	28km	4月27日	38.9	0.0110	72.5
n9	双葉郡浪江町下津島	西北西	29km	4月27日	28.6	0.0083	54.0
n10	双葉郡浪江町羽附	西北西	33km	4月27日	6.2	0.0018	11.6
ms6	南相馬市原町区馬場字五台山	北西	21km	4月26日	35.3	0.0106	67.7
ms4	南相馬市原町区高倉字森	北北西	27km	4月26日	14.6	0.0040	26.7

実測値に基づく各地点の積算線量の推計値

地点番号	地点のおおよその住所【※11】	東京電力株式会社 福島第一原子力発電所からの		空間線量率 の測定 開始日	積算線量 の推計値 (mSv) 【※8、9】	最新推計値(平均値) (mSv/h)	平成24年3月11日時の 積算線量の推計値 (mSv)【※10】
		方位	距離				
(6)緊急時避難準備区域(追加分)							
113	田村市都路町岩井沢	西	25km	5月20日	4.2	0.0011	7.6
110	田村市都路町古道	西	25km	5月18日	3.5	0.0007	5.7
112	双葉郡広野町上浅見川	南南西	24km	5月18日	1.8	0.0006	3.8
177	双葉郡川内村下川内	南西	25km	5月23日	3.0	0.0009	5.8
111	双葉郡川内村上川内	西南西	28km	5月18日	2.1	0.0005	3.5
181	双葉郡川内村上川内	西南西	25km	5月20日	1.6	0.0005	3.1
ms5	南相馬市原町区高倉字堂前	北北西	26km	4月26日	8.9	0.0029	17.7
ms11	南相馬市原町区大原字台畑	北北西	29km	4月26日	6.9	0.0020	13.0
ms7	南相馬市原町区馬場字中内	北北西	23km	4月26日	3.6	0.0012	7.3
ms9	南相馬市原町区高見町	北	24km	4月26日	1.2	0.0003	2.1
ms10	南相馬市原町区高字大豆柄内	北	21km	4月26日	0.7	0.0004	1.8
ms8	南相馬市原町区金沢字追合	北	28km	4月26日	0.7	0.0003	1.6
(7)その他の区域(追加分)							
115	いわき市川前町下桶売	南西	28km	5月30日	9.8	0.0025	17.6
174	いわき市小川町高萩	南南西	36km	5月23日	0.3	0.0000	0.3
ko3	郡山市豊田町	西	59km	4月3日	5.0	0.0017	10.3
ko1	郡山市鶴見坦	西	59km	4月25日	4.5	0.0013	8.6
ko2	郡山市菜根	西	60km	4月25日	4.0	0.0010	7.1
kw1	伊達郡川俣町小綱木	北西	42km	4月26日	4.2	0.0011	7.6
kw2	伊達郡川俣町小綱木	北西	42km	4月26日	3.8	0.0010	6.9
d4	伊達市霊山町上小国	北西	55km	4月27日	9.8	0.0040	22.0
d2	伊達市霊山町下小国	北西	55km	4月27日	8.5	0.0029	17.3
d3	伊達市霊山町上小国	北西	55km	4月27日	7.2	0.0025	14.8
d5	伊達市霊山町石田	北西	48km	4月27日	7.7	0.0022	14.4
ni1	二本松市上川崎	西北西	51km	4月25日	3.9	0.0010	7.0
ni2	二本松市田沢	西北西	36km	4月26日	2.8	0.0007	5.0
d13	福島市南向台	北西	59km	4月27日	5.8	0.0014	10.1
d11	福島市東浜町	北西	61km	4月27日	5.2	0.0016	10.1
d6	福島市小金山	北西	62km	4月27日	4.8	0.0014	9.0
d1	福島市南矢野目	北西	66km	4月27日	4.4	0.0015	9.0
d8	福島市宮下町	北西	63km	4月27日	3.3	0.0013	7.3
d12	福島市渡利	北西	61km	4月27日	4.0	0.0007	6.2
d10	福島市上浜町	北西	61km	4月27日	3.0	0.0007	5.1
d7	福島市山居上	北西	63km	4月27日	3.1	0.0006	4.9
d9	福島市新浜町	北西	62km	4月27日	2.4	0.0007	4.6
ms1	南相馬市原町区大原字蛇石	北北西	33km	4月26日	10.8	0.0037	22.0
ms2	南相馬市鹿島区檜原字釜灰	北北西	32km	4月26日	5.4	0.0016	10.2
ms3	南相馬市鹿島区上柵窪字鹿ノ代	北北西	37km	4月26日	3.5	0.0014	7.7
mo1	本宮市和田	西北西	52km	4月25日	6.8	0.0018	12.4

※8: 3月12日6時から8月11日24時までの積算値で、屋内滞在(16時間)における木造家屋の低減効果を考慮。

※9: 3月17日から測定開始日前日までの線量データは、線量変化が最も急である地点32の線量と比例するとして計算。

※10: 8月12日以降は最新推計値(8月9日から8月11日までの推計値の平均値)が継続すると仮定して計算。

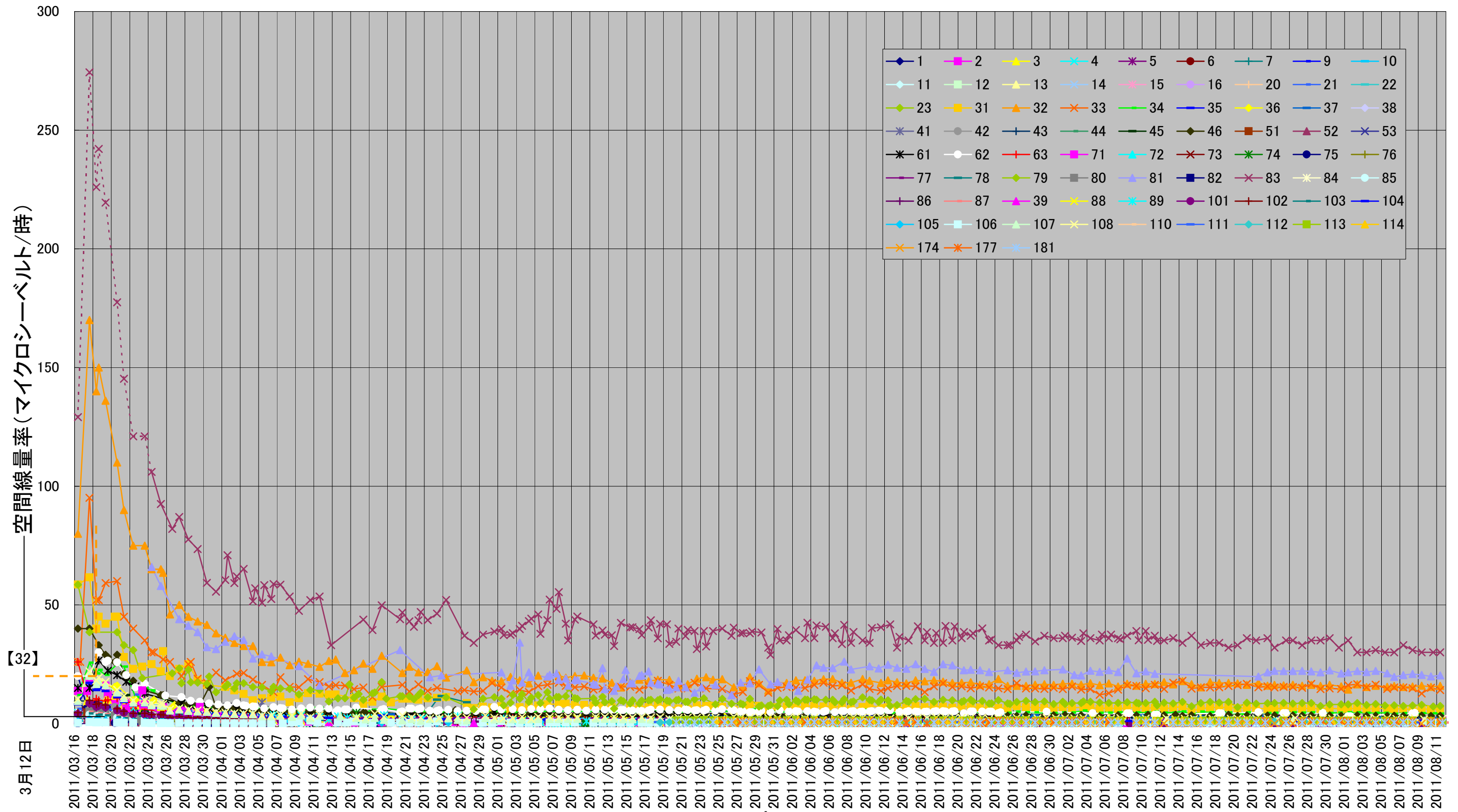
※11: 各地点の緯度・経度情報は文科省のホームページにて公開。

以下、次ページへ続く

積算線量推計値の等値線図内の空間線量率測定点は、上記の210地点の他、下記の地点(4073)を加えた、合計4283地点。

- 1) 福島県が3/30～8/11の間に実施した緊急時環境モニタリングで測定した空間線量率： 97地点
- 2) 文科省が4/9に葛尾村および浪江町で測定した空間線量率： 16地点
- 3) 文科省が4/12および4/14に飯舘村、いわき市、葛尾村、川内村、田村市、浪江町、広野町、南相馬市で測定した空間線量率、および文科省などが6/5～6/6、6/10、6/13～6/14、6/24に伊達市、南相馬市、いわき市、川内村で測定した空間線量率および文科省が4/26、5/12、5/20、5/25に川俣町で測定した空間線量率： 411地点
- 4) 福島県が4/12～4/16に実施したメッシュ調査で測定した空間線量率： 1788地点
- 5) 福島県が実施している環境放射能測定(県内各市町村、県内7方部、及び20キロメートル～50キロメートル圏付近)で測定した空間線量率： 64地点
- 6) 文科省および東京電力が測定した20km圏内の空間線量率： 178地点
- 7) 東京電力福島第一原子力発電所敷地境界付近のモニタリングポスト1～8において4/12から連続測定された空間線量率： 8地点
- 8) 文科省が8/2に公表した放射線量等分布マップの空間線量率： 1511地点

空間線量率の測定値の推移



注: 測定データが区分された6時間内に複数ある場合は、最大値をプロットしている。
点線部分は実測値ではなく、地点32の値と比例するとして推定した値

測定日