

# 警戒区域及び計画的避難区域における基礎データ収集モニタリング結果

## の公表について

平成23年7月1日  
内閣府原子力被災者生活支援チーム  
文部科学省

内閣府原子力被災者生活支援チーム及び文部科学省は、「環境モニタリング強化計画」の一環として、警戒区域及び計画的避難区域（以下、対象地域）を対象とした詳細な空間線量率の調査を実施することを6月13日に公表した（参考参照）。

今回は、対象地域内の都市部であり、多様な環境を有する浪江駅及び富岡駅付近の2地点において、以下の「基礎データ収集モニタリング」を実施したので、その結果を公表するものである。

今後、本基礎データ収集モニタリング結果をもとに、対象地域における「広域モニタリング※」を実施する予定である。

### 〈基礎データ収集モニタリング調査の概要〉

1. 実施期間：平成23年6月13日～6月23日
2. 調査場所：浪江駅及び富岡駅付近の2kmメッシュ地点（別紙1）
3. 測定点：上記2地点を100mメッシュに区切り、各々400地点で空間線量率を計測（地上高1m、地上高1cm）
4. 測定結果：基礎データ収集モニタリング結果の概要等は別紙2のとおり。  
浪江駅付近：別紙3-1～3-3  
富岡駅付近：別紙4-1～4-3
5. 実施者：電力中央研究所、東京電力

※対象地域を2kmメッシュ（全217メッシュ）に区切り、「基礎データ収集モニタリング」のデータをもとに、1メッシュあたり20点程度を選定し、順次計測。各メッシュ内の土地利用形態など多様な環境における空間線量率の状況（特に高い線量のポイント）を把握する。

### 測定場所(浪江駅付近、富岡駅付近)



## 基礎データ収集モニタリングの結果について

### (浪江、富岡駅付近モニタリング結果)

#### 1. 概要

2 kmメッシュの中でも、 $1 \mu\text{Sv/h}$  以下の地点から  $10 \mu\text{Sv/h}$  以上の地点まで、空間線量率に 10 倍以上の幅があり、かつ、土地利用の違いにより、特異な値を取る地点もあるが、全体の状況としては、今回の調査から得られた線量率分布は、事故後に放出され降下し、土壌等に蓄積された放射性物質の濃度により形成されたものと考えられる。

なお、今回の線量率分布結果は、文部科学省及び米国エネルギー省による航空機モニタリングの結果と、ほぼ合致しているものと考えられる。

#### 2. 今回の測定で得られた知見

- ・ 一般的に地表面が土などの場合は、地表面に近いほど高い値を示すが、道路や駐車場など広いアスファルト面が存在する地点の線量率は、周囲の線量率より低い値を示す傾向が見られた。また、このような地点では、地上高 1 m の測定より、地上高 1 cm の測定の方が低い値を示すところもあった。この理由は、アスファルト上に降下した放射性物質が雨により洗い流されたため、地表面での線量率は低いものの、地上高 1 m の線量率は地表面からの影響だけではなく、近くの樹木など周辺からの影響も受けているためと推測される。
- ・ 公共施設の入り口や住宅のカーポートなど、比較的大きな屋根の下では、測定値が低い傾向にあった。これは、放射性物質が屋根などに積もって、地表面に降下しなかったためと推測される。
- ・ 住宅地などに点在する林の中では、周囲に比べて線量率が高くなっているところがあった。これは林によって捕捉された放射性物質が留まっているものと考えられる。このことから森林の広がりや考慮した測定が必要になると考えられる。
- ・ 草地や田畑などの線量率は、高めであった。これは、降下した放射性物質が草などの植物や土壌に付着し、強く結びついて、雨などで流されないためと考えられる。

#### 3. 今後の広域モニタリング調査における測定方針

今後実施する広域モニタリング調査においては、上記知見等を活用しつつ、各地点のおおよその線量率の傾向を把握するため、各 2 kmメッシュ内を  $4 \times 4$  の 16 の小メッシュに分割して測定を実施することとする。一方、各メッシュ内においては、今回得られた知見により、特異な値を示すものと推測されるポイントも存在すると考えられることから、この場合は、そのポイントにおいても計測を実施することとする。

## 浪江駅付近のモニタリング結果①

図面上 番号	測定場所	測定日時	空間線量率 ( $\mu$ Sv/h)	
			<地上1m>	<地上1cm>
A1	双葉郡浪江町大字酒田	2011/6/16 11:58	10.3	10.7
A2	双葉郡浪江町大字酒田	2011/6/16 12:02	12.2	13.3
A3	双葉郡浪江町大字酒田	2011/6/16 12:04	12.2	16.0
A4	—	—	—	—
A5	双葉郡浪江町大字川添	2011/6/22 16:22	4.3	3.5
A6	双葉郡浪江町大字川添	2011/6/16 9:58	12.9	21.0
A7	双葉郡浪江町大字川添	2011/6/16 10:03	12.0	15.7
A8	双葉郡浪江町大字川添	2011/6/16 11:39	10.1	8.3
A9	双葉郡浪江町大字川添	2011/6/16 11:45	10.1	13.3
A10	双葉郡浪江町大字川添	2011/6/16 11:00	9.1	12.1
A11	双葉郡浪江町大字川添	2011/6/22 15:09	14.2	17.1
A12	双葉郡浪江町大字川添	2011/6/22 15:22	16.7	20.3
A13	双葉郡浪江町大字川添	2011/6/22 15:34	13.1	16.1
A14	双葉郡浪江町大字川添	2011/6/22 15:47	13.5	15.6
A15	双葉郡浪江町大字川添	2011/6/22 15:23	12.6	15.7
A16	双葉郡浪江町大字川添	2011/6/22 15:29	13.0	14.7
A17	双葉郡浪江町大字川添	2011/6/22 15:32	7.5	7.9
A18	双葉郡浪江町大字川添	2011/6/22 16:41	11.5	14.0
A19	双葉郡浪江町大字川添	2011/6/22 16:36	10.9	13.8
A20	双葉郡浪江町大字川添	2011/6/23 12:10	11.8	17.8

## 浪江駅付近のモニタリング結果②

図面上 番号	測定場所	測定日時	空間線量率( $\mu$ Sv/h)	
			<地上1m>	<地上1cm>
B1	双葉郡浪江町大字酒田	2011/6/16 11:54	9.5	11.0
B2	双葉郡浪江町大字酒田	2011/6/16 12:10	11.4	13.1
B3	双葉郡浪江町大字酒田	2011/6/16 12:08	11.3	13.3
B4	—	—	—	—
B5	双葉郡浪江町大字川添	2011/6/16 9:46	12.4	17.0
B6	双葉郡浪江町大字川添	2011/6/16 10:30	12.5	19.3
B7	双葉郡浪江町大字川添	2011/6/16 10:07	8.0	5.8
B8	双葉郡浪江町大字川添	2011/6/16 11:34	10.3	16.2
B9	双葉郡浪江町大字川添	2011/6/16 11:49	9.6	15.6
B10	双葉郡浪江町大字川添	2011/6/16 10:54	7.0	6.9
B11	双葉郡浪江町大字川添	2011/6/22 15:15	11.5	15.7
B12	双葉郡浪江町大字川添	2011/6/22 15:27	10.7	14.0
B13	双葉郡浪江町大字川添	2011/6/23 11:14	17.0	25.4 *
B14	双葉郡浪江町大字川添	2011/6/22 15:52	13.2	15.4
B15	双葉郡浪江町大字川添	2011/6/22 15:17	10.1	8.0
B16	双葉郡浪江町大字川添	2011/6/22 15:13	15.1	18.8
B17	双葉郡浪江町大字川添	2011/6/22 15:37	12.5	13.3
B18	双葉郡浪江町大字川添	2011/6/22 16:29	11.8	14.4
B19	双葉郡浪江町大字川添	2011/6/22 16:32	11.1	15.1
B20	双葉郡浪江町大字川添	2011/6/23 12:04	11.4	20.2

## 浪江駅付近のモニタリング結果③

図面上 番号	測定場所	測定日時	空間線量率( $\mu$ Sv/h)	
			<地上1m>	<地上1cm>
C1	双葉郡浪江町大字酒田	2011/6/16 11:51	9.4	9.5
C2	双葉郡浪江町大字酒田	2011/6/16 11:48	9.7	11.4
C3	双葉郡浪江町大字酒田	2011/6/16 11:29	11.2	15.1
C4	—	—	—	—
C5	双葉郡浪江町大字川添	2011/6/16 9:41	11.1	14.9
C6	双葉郡浪江町大字川添	2011/6/16 10:24	11.2	15.1
C7	双葉郡浪江町大字川添	2011/6/16 10:12	10.0	12.3
C8	双葉郡浪江町大字川添	2011/6/16 11:30	11.5	15.4
C9	双葉郡浪江町大字川添	2011/6/16 11:09	8.8	13.4
C10	双葉郡浪江町大字川添	2011/6/16 11:14	10.5	11.6
C11	双葉郡浪江町大字川添	2011/6/23 10:22	11.7	15.3
C12	双葉郡浪江町大字川添	2011/6/23 10:27	10.6	11.4
C13	双葉郡浪江町大字川添	2011/6/22 16:35	9.6	11.2
C14	双葉郡浪江町大字川添	2011/6/22 16:01	13.1	15.7
C15	双葉郡浪江町大字川添	2011/6/22 16:06	13.0	15.6
C16	双葉郡浪江町大字川添	2011/6/22 15:08	11.3	19.8
C17	双葉郡浪江町大字川添	2011/6/22 15:42	14.3	17.6
C18	双葉郡浪江町大字川添	2011/6/22 16:25	13.6	19.7
C19	双葉郡浪江町大字樋渡	2011/6/22 16:20	12.5	15.0
C20	双葉郡浪江町大字樋渡	2011/6/23 11:56	12.8	16.7

## 浪江駅付近のモニタリング結果④

図面上 番号	測定場所	測定日時	空間線量率( $\mu$ Sv/h)	
			<地上1m>	<地上1cm>
D1	双葉郡浪江町大字酒田	2011/6/16 11:41	9.9	11.4
D2	双葉郡浪江町大字酒田	2011/6/16 11:44	9.7	12.2
D3	双葉郡浪江町大字酒田	2011/6/16 11:32	9.6	14.4
D4	—	—	—	—
D5	双葉郡浪江町大字川添	2011/6/16 9:35	10.1	15.4
D6	双葉郡浪江町大字川添	2011/6/16 10:20	6.1	5.2
D7	双葉郡浪江町大字川添	2011/6/16 10:15	12.1	18.2
D8	双葉郡浪江町大字川添	2011/6/16 11:26	11.8	17.6
D9	双葉郡浪江町大字川添	2011/6/16 11:21	13.8	17.7
D10	双葉郡浪江町大字川添	2011/6/16 11:17	12.0	15.4
D11	双葉郡浪江町大字川添	2011/6/23 10:32	10.2	7.7
D12	双葉郡浪江町大字川添	2011/6/22 16:30	9.7	15.4
D13	双葉郡浪江町大字川添	2011/6/22 16:25	13.4	16.1
D14	双葉郡浪江町大字川添	2011/6/22 16:21	12.6	14.4
D15	双葉郡浪江町大字川添	2011/6/22 16:11	12.7	13.7
D16	双葉郡浪江町大字川添	2011/6/22 15:00	9.9	14.0
D17	双葉郡浪江町大字樋渡	2011/6/22 15:48	11.5	14.7
D18	双葉郡浪江町大字川添	2011/6/22 16:10	15.0	20.5
D19	双葉郡浪江町大字樋渡	2011/6/22 16:14	14.7	20.2
D20	双葉郡浪江町大字樋渡	2011/6/23 11:50	12.6	19.2

## 浪江駅付近のモニタリング結果⑤

図面上 番号	測定場所	測定日時	空間線量率( $\mu$ Sv/h)	
			<地上1m>	<地上1cm>
E1	双葉郡浪江町大字酒田	2011/6/16 11:38	9.1	10.1
E2	双葉郡浪江町大字酒田	2011/6/16 11:36	8.7	10.1
E3	—	—	—	—
E4	双葉郡浪江町大字酒田	2011/6/16 10:44	9.1	12.0
E5	双葉郡浪江町大字権現堂	2011/6/22 15:19	8.5	10.2
E6	双葉郡浪江町大字川添	2011/6/22 16:02	7.1	10.6
E7	双葉郡浪江町大字川添	2011/6/22 15:58	9.6	11.3
E8	双葉郡浪江町大字川添	2011/6/16 11:24	11.4	15.5
E9	双葉郡浪江町大字川添	2011/6/16 11:19	17.9	23.3
E10	双葉郡浪江町大字川添	2011/6/16 11:09	16.7	21.9
E11	双葉郡浪江町大字川添	2011/6/22 15:10	11.0	17.4
E12	双葉郡浪江町大字川添	2011/6/22 15:18	12.5	12.3
E13	双葉郡浪江町大字川添	2011/6/22 15:24	13.6	18.2
E14	双葉郡浪江町大字川添	2011/6/23 10:57	12.5	15.1
E15	双葉郡浪江町大字川添	2011/6/22 15:12	12.7	14.2
E16	双葉郡浪江町大字川添	2011/6/22 15:05	13.4	14.4
E17	双葉郡浪江町大字川添	2011/6/22 14:58	10.1	19.7
E18	双葉郡浪江町大字川添	2011/6/22 15:49	12.0	12.8
E19	双葉郡浪江町大字樋渡	2011/6/22 15:55	15.1	15.9
E20	双葉郡浪江町大字樋渡	2011/6/22 15:59	16.1	16.8



## 浪江駅付近のモニタリング結果⑥

図面上 番号	測定場所	測定日時	空間線量率( $\mu$ Sv/h)	
			<地上1m>	<地上1cm>
F1	双葉郡浪江町大字酒田	2011/6/16 10:29	7.5	9.9
F2	双葉郡浪江町大字権現堂	2011/6/16 10:04	3.3	4.6
F3	双葉郡浪江町大字権現堂	2011/6/16 10:51	8.7	10.7
F4	双葉郡浪江町大字権現堂	2011/6/16 10:47	9.3	10.6
F5	双葉郡浪江町大字権現堂	2011/6/22 15:14	6.6	9.2
F6	双葉郡浪江町大字川添	2011/6/22 14:55	4.9	5.1
F7	双葉郡浪江町大字川添	2011/6/22 15:45	7.0	6.1
F8	双葉郡浪江町大字川添	2011/6/16 11:42	10.6	13.8
F9	双葉郡浪江町大字川添	2011/6/16 11:47	13.1	17.2
F10	双葉郡浪江町大字川添	2011/6/16 11:02	10.9	11.9
F11	双葉郡浪江町大字川添	2011/6/22 15:03	12.1	18.9
F12	双葉郡浪江町大字川添	2011/6/22 15:34	10.3	12.7
F13	双葉郡浪江町大字川添	2011/6/22 15:30	12.2	14.5
F14	双葉郡浪江町大字川添	2011/6/23 11:02	13.2	15.0
F15	双葉郡浪江町大字川添	2011/6/22 15:17	11.8	13.4
F16	双葉郡浪江町大字川添	2011/6/22 15:04	10.8	9.1
F17	双葉郡浪江町大字川添	2011/6/22 15:24	9.5	11.8
F18	双葉郡浪江町大字樋渡	2011/6/22 15:45	11.9	16.2
F19	双葉郡浪江町大字樋渡	2011/6/22 16:12	15.0	18.2
F20	双葉郡浪江町大字樋渡	2011/6/22 16:05	16.8	21.3

## 浪江駅付近のモニタリング結果⑦

図面上 番号	測定場所	測定日時	空間線量率( $\mu$ Sv/h)	
			<地上1m>	<地上1cm>
G1	双葉郡浪江町大字権現堂	2011/6/16 10:23	7.7	10.2
G2	双葉郡浪江町大字権現堂	2011/6/16 10:07	6.5	7.3
G3	双葉郡浪江町大字権現堂	2011/6/16 10:00	5.9	4.9
G4	双葉郡浪江町大字権現堂	2011/6/16 9:49	6.7	8.3
G5	双葉郡浪江町大字権現堂	2011/6/22 15:07	5.9	4.2
G6	双葉郡浪江町大字川添	2011/6/22 15:02	7.9	11.2
G7	双葉郡浪江町大字川添	2011/6/22 15:49	9.9	13.2
G8	双葉郡浪江町大字川添	2011/6/16 12:00	9.5	12.7
G9	双葉郡浪江町大字川添	2011/6/16 11:52	11.1	15.9
G10	双葉郡浪江町大字川添	2011/6/16 10:53	10.6	16.1
G11	双葉郡浪江町大字川添	2011/6/22 15:43	13.5	17.3
G12	双葉郡浪江町大字川添	2011/6/22 15:50	13.0	15.1
G13	双葉郡浪江町大字川添	2011/6/23 10:46	11.2	13.9
G14	双葉郡浪江町大字川添	2011/6/23 10:50	12.6	13.8
G15	双葉郡浪江町大字川添	2011/6/23 11:04	12.2	13.5
G16	双葉郡浪江町大字川添	2011/6/22 15:33	12.3	14.1
G17	双葉郡浪江町大字川添	2011/6/22 15:30	11.2	8.7
G18	双葉郡浪江町大字樋渡	2011/6/22 15:41	8.9	11.7
G19	双葉郡浪江町大字樋渡	2011/6/22 16:20	13.4	15.1
G20	双葉郡浪江町大字樋渡	2011/6/22 16:24	13.7	17.8

## 浪江駅付近のモニタリング結果⑧

図面上 番号	測定場所	測定日時	空間線量率( $\mu$ Sv/h)	
			<地上1m>	<地上1cm>
H1	双葉郡浪江町大字権現堂	2011/6/16 10:15	5.4	6.3
H2	双葉郡浪江町大字権現堂	2011/6/16 10:11	4.4	5.3
H3	双葉郡浪江町大字権現堂	2011/6/16 9:56	5.6	6.9
H4	双葉郡浪江町大字権現堂	2011/6/16 9:51	8.0	10.0
H5	双葉郡浪江町大字権現堂	2011/6/16 9:34	5.1	5.4
H6	双葉郡浪江町大字権現堂	2011/6/16 9:40	6.4	7.5
H7	双葉郡浪江町大字権現堂	2011/6/16 12:10	9.1	10.0
H8	双葉郡浪江町大字川添	2011/6/16 12:04	7.0	5.8
H9	双葉郡浪江町大字川添	2011/6/16 10:40	7.7	11.5
H10	双葉郡浪江町大字川添	2011/6/16 10:46	6.8	8.0
H11	双葉郡浪江町大字川添	2011/6/22 16:02	12.1	14.3
H12	双葉郡浪江町大字川添	2011/6/22 15:57	13.0	16.3
H13	双葉郡浪江町大字川添	2011/6/23 10:37	12.3	16.2
H14	双葉郡浪江町大字川添	2011/6/23 10:55	13.6	15.1
H15	双葉郡浪江町大字川添	2011/6/23 10:59	13.3	15.5
H16	双葉郡浪江町大字川添	2011/6/22 16:05	13.7	17.0
H17	双葉郡浪江町大字川添	2011/6/22 16:01	12.4	16.3
H18	双葉郡浪江町大字樋渡	2011/6/23 10:41	13.6	18.5
H19	双葉郡浪江町大字樋渡	2011/6/23 10:50	13.7	16.7
H20	双葉郡浪江町大字樋渡	2011/6/23 10:57	13.5	13.7

## 浪江駅付近のモニタリング結果⑨

図面上 番号	測定場所	測定日時	空間線量率( $\mu$ Sv/h)	
			<地上1m>	<地上1cm>
I1	双葉郡浪江町大字権現堂	2011/6/16 11:15	3.7	4.7
I2	双葉郡浪江町大字権現堂	2011/6/16 11:10	3.2	4.4
I3	双葉郡浪江町大字権現堂	2011/6/16 10:41	4.7	6.7
I4	双葉郡浪江町大字権現堂	2011/6/16 10:47	5.5	8.0
I5	双葉郡浪江町大字権現堂	2011/6/16 10:04	5.8	7.4
I6	双葉郡浪江町大字権現堂	2011/6/16 9:58	7.0	8.0
I7	双葉郡浪江町大字権現堂	2011/6/16 9:46	5.6	5.9
I8	双葉郡浪江町大字川添	2011/6/16 10:08	6.9	9.9
I9	双葉郡浪江町大字川添	2011/6/16 10:29	6.4	6.1
I10	双葉郡浪江町大字川添	2011/6/15 10:26	4.4	4.3
I11	双葉郡浪江町大字川添	2011/6/16 12:21	10.7	11.0
I12	双葉郡浪江町大字川添	2011/6/16 12:24	10.4	12.0
I13	双葉郡浪江町大字川添	2011/6/16 11:46	10.1	15.5
I14	双葉郡浪江町大字川添	2011/6/16 11:49	12.3	14.1
I15	双葉郡浪江町大字川添	2011/6/16 10:19	12.5	14.5
I16	双葉郡浪江町大字川添	2011/6/16 10:23	11.5	15.3
I17	双葉郡浪江町大字川添	2011/6/16 10:29	14.1	19.8
I18	双葉郡浪江町大字樋渡	2011/6/23 11:12	12.1	16.2
I19	双葉郡浪江町大字樋渡	2011/6/23 11:07	14.2	17.9
I20	双葉郡浪江町大字樋渡	2011/6/23 11:02	13.4	16.8

## 浪江駅付近のモニタリング結果⑩

図面上 番号	測定場所	測定日時	空間線量率( $\mu$ Sv/h)	
			<地上1m>	<地上1cm>
J1	双葉郡浪江町大字権現堂	2011/6/16 11:21	2.3	3.0
J2	双葉郡浪江町大字権現堂	2011/6/16 11:26	2.4	3.4
J3	双葉郡浪江町大字権現堂	2011/6/16 10:37	3.8	7.6
J4	双葉郡浪江町大字権現堂	2011/6/16 10:51	3.7	5.2
J5	双葉郡浪江町大字権現堂	2011/6/16 10:12	5.7	8.2
J6	双葉郡浪江町大字権現堂	2011/6/16 9:50	5.2	8.5
J7	双葉郡浪江町大字権現堂	2011/6/16 9:57	5.6	11.8
J8	双葉郡浪江町大字権現堂	2011/6/16 10:01	5.1	5.6
J9	双葉郡浪江町大字権現堂	2011/6/16 10:22	4.3	7.9
J10	双葉郡浪江町大字権現堂	2011/6/15 10:19	4.0	4.5
J11	双葉郡浪江町大字権現堂	2011/6/15 10:33	6.8	6.5
J12	双葉郡浪江町大字権現堂	2011/6/15 10:59	6.5	9.3
J13	双葉郡浪江町大字樋渡	2011/6/16 11:25	9.2	9.9
J14	双葉郡浪江町大字川添	2011/6/16 11:30	11.0	21.5
J15	双葉郡浪江町大字川添	2011/6/16 10:13	8.4	11.0
J16	双葉郡浪江町大字川添	2011/6/16 10:09	11.3	12.6
J17	双葉郡浪江町大字樋渡	2011/6/16 10:34	9.3	10.4
J18	双葉郡浪江町大字樋渡	2011/6/22 15:39	12.9	14.5
J19	双葉郡浪江町大字樋渡	2011/6/22 15:24	11.2	14.3
J20	双葉郡浪江町大字樋渡	2011/6/22 15:30	12.7	19.2

## 浪江駅付近のモニタリング結果⑪

図面上 番号	測定場所	測定日時	空間線量率( $\mu$ Sv/h)	
			<地上1m>	<地上1cm>
K1	双葉郡浪江町大字西台	2011/6/16 11:51	2.1	3.4
K2	双葉郡浪江町大字権現堂	2011/6/16 11:31	1.8	2.6
K3	双葉郡浪江町大字権現堂	2011/6/16 10:30	2.3	3.0
K4	双葉郡浪江町大字権現堂	2011/6/16 10:26	3.1	4.3
K5	双葉郡浪江町大字権現堂	2011/6/16 10:21	3.1	4.1
K6	双葉郡浪江町大字権現堂	2011/6/16 9:44	3.1	3.5
K7	双葉郡浪江町大字権現堂	2011/6/14 10:14	5.5	7.6
K8	双葉郡浪江町大字権現堂	2011/6/14 10:19	6.8	8.7
K9	双葉郡浪江町大字権現堂	2011/6/16 10:17	4.9	4.4
K10	双葉郡浪江町大字権現堂	2011/6/15 10:51	6.4	15.0
K11	双葉郡浪江町大字権現堂	2011/6/15 10:47	4.8	4.2
K12	双葉郡浪江町大字権現堂	2011/6/15 10:43	7.7	8.9
K13	双葉郡浪江町大字樋渡	2011/6/16 11:16	9.8	11.2
K14	双葉郡浪江町大字樋渡	2011/6/16 11:20	10.5	11.7
K15	双葉郡浪江町大字樋渡	2011/6/16 11:00	11.5	13.8
K16	双葉郡浪江町大字樋渡	2011/6/16 10:56	10.5	14.2
K17	双葉郡浪江町大字樋渡	2011/6/16 10:39	13.3	19.4
K18	双葉郡浪江町大字樋渡	2011/6/22 14:51	10.3	11.9
K19	双葉郡浪江町大字樋渡	2011/6/22 15:20	13.0	15.1
K20	双葉郡浪江町大字樋渡	2011/6/22 15:15	13.5	14.5

## 浪江駅付近のモニタリング結果⑫

図面上 番号	測定場所	測定日時	空間線量率( $\mu$ Sv/h)	
			<地上1m>	<地上1cm>
L1	双葉郡浪江町大字西台	2011/6/16 11:45	1.6	2.3
L2	双葉郡浪江町大字西台	2011/6/16 11:35	1.8	2.3
L3	双葉郡浪江町大字権現堂	2011/6/15 10:35	1.1	1.2
L4	双葉郡浪江町大字権現堂	2011/6/15 10:30	1.5	2.5
L5	双葉郡浪江町大字権現堂	2011/6/15 10:24	1.9	3.1
L6	双葉郡浪江町大字権現堂	2011/6/16 9:38	3.2	4.4
L7	双葉郡浪江町大字権現堂	2011/6/14 10:09	1.5	1.7
L8	双葉郡浪江町大字権現堂	2011/6/14 10:04	3.4	4.1
L9	双葉郡浪江町大字権現堂	2011/6/14 9:58	5.1	9.1
L10	双葉郡浪江町大字権現堂	2011/6/16 9:40	4.4	8.4
L11	双葉郡浪江町大字権現堂	2011/6/16 9:36	4.7	5.9
L12	双葉郡浪江町大字権現堂	2011/6/16 9:48	8.4	9.3
L13	双葉郡浪江町大字樋渡	2011/6/16 11:11	9.1	10.8
L14	双葉郡浪江町大字樋渡	2011/6/16 11:07	9.1	10.1
L15	双葉郡浪江町大字樋渡	2011/6/16 11:04	8.2	9.0
L16	双葉郡浪江町大字樋渡	2011/6/16 10:50	10.0	12.2
L17	双葉郡浪江町大字樋渡	2011/6/16 10:44	10.7	14.3
L18	双葉郡浪江町大字樋渡	2011/6/22 14:58	11.5	16.1
L19	双葉郡浪江町大字樋渡	2011/6/22 15:01	11.5	14.1
L20	双葉郡浪江町大字樋渡	2011/6/22 15:07	12.5	16.1

## 浪江駅付近のモニタリング結果⑬

図面上 番号	測定場所	測定日時	空間線量率( $\mu$ Sv/h)	
			<地上1m>	<地上1cm>
M1	双葉郡浪江町大字西台	2011/6/16 11:57	1.0	1.6
M2	双葉郡浪江町大字西台	2011/6/16 11:39	1.6	2.0
M3	双葉郡浪江町大字権現堂	2011/6/15 10:10	1.1	1.3
M4	双葉郡浪江町大字権現堂	2011/6/15 10:15	1.0	1.0
M5	双葉郡浪江町大字権現堂	2011/6/15 10:19	1.2	1.6
M6	双葉郡浪江町大字権現堂	2011/6/14 10:25	2.2	3.0
M7	双葉郡浪江町大字権現堂	2011/6/14 10:30	2.6	3.3
M8	双葉郡浪江町大字権現堂	2011/6/14 9:57	1.6	1.8
M9	双葉郡浪江町大字権現堂	2011/6/14 10:05	3.1	4.1
M10	双葉郡浪江町大字権現堂	2011/6/14 9:40	5.1	7.5
M11	双葉郡浪江町大字権現堂	2011/6/15 10:53	4.8	4.3
M12	双葉郡浪江町大字権現堂	2011/6/15 10:48	5.1	9.7
M13	双葉郡浪江町大字樋渡	2011/6/15 10:44	6.4	10.5
M14	双葉郡浪江町大字樋渡	2011/6/15 10:39	8.3	10.0
M15	双葉郡浪江町大字樋渡	2011/6/16 9:40	9.6	11.1
M16	双葉郡浪江町大字樋渡	2011/6/16 9:36	8.8	6.2
M17	双葉郡浪江町大字樋渡	2011/6/16 10:44	7.0	7.3
M18	双葉郡浪江町大字樋渡	2011/6/16 11:36	11.2	16.0
M19	双葉郡浪江町大字樋渡	2011/6/16 11:41	11.4	13.2
M20	双葉郡浪江町大字樋渡	2011/6/16 11:45	11.8	8.5



## 浪江駅付近のモニタリング結果⑭

図面上 番号	測定場所	測定日時	空間線量率( $\mu$ Sv/h)	
			<地上1m>	<地上1cm>
N1	双葉郡浪江町大字西台	2011/6/23 10:26	1.2	1.3
N2	—	—	—	—
N3	双葉郡浪江町大字権現堂	2011/6/15 10:04	1.2	1.4
N4	双葉郡浪江町大字権現堂	2011/6/15 9:57	1.5	2.0
N5	双葉郡浪江町大字権現堂	2011/6/15 9:49	1.5	1.9
N6	双葉郡浪江町大字権現堂	2011/6/14 10:18	1.4	1.7
N7	双葉郡浪江町大字権現堂	2011/6/14 10:14	2.3	2.8
N8	双葉郡浪江町大字権現堂	2011/6/14 10:10	1.7	2.1
N9	双葉郡浪江町大字権現堂	2011/6/14 10:07	2.1	2.3
N10	双葉郡浪江町大字権現堂	2011/6/15 10:43	3.2	5.7
N11	双葉郡浪江町大字権現堂	2011/6/15 10:38	3.8	3.7
N12	双葉郡浪江町大字権現堂	2011/6/15 10:18	4.3	4.9
N13	双葉郡浪江町大字権現堂	2011/6/15 10:22	5.4	11.1
N14	双葉郡浪江町大字樋渡	2011/6/15 10:27	3.8	3.4
N15	双葉郡浪江町大字樋渡	2011/6/15 11:13	8.2	10.8
N16	双葉郡浪江町大字樋渡	2011/6/16 10:48	11.0	13.6
N17	双葉郡浪江町大字樋渡	2011/6/16 10:40	8.2	9.6
N18	双葉郡浪江町大字樋渡	2011/6/16 11:31	10.8	13.4
N19	双葉郡浪江町大字樋渡	2011/6/16 11:17	9.3	12.0
N20	双葉郡浪江町大字樋渡	2011/6/16 11:09	10.0	6.8

## 浪江駅付近のモニタリング結果⑮

図面上 番号	測定場所	測定日時	空間線量率( $\mu$ Sv/h)	
			<地上1m>	<地上1cm>
O1	双葉郡浪江町大字西台	2011/6/16 11:35	1.0	1.1
O2	双葉郡浪江町大字西台	2011/6/15 10:07	1.6	1.9
O3	双葉郡浪江町大字権現堂	2011/6/15 10:15	1.3	1.5
O4	双葉郡浪江町大字権現堂	2011/6/15 10:36	0.9	1.1
O5	双葉郡浪江町大字権現堂	2011/6/15 10:47	0.9	1.2
O6	双葉郡浪江町大字権現堂	2011/6/15 11:13	0.9	1.2
O7	双葉郡浪江町大字権現堂	2011/6/16 9:50	0.9	1.0
O8	双葉郡浪江町大字権現堂	2011/6/16 9:54	1.5	2.3
O9	双葉郡浪江町大字権現堂	2011/6/15 10:53	1.3	2.8
O10	双葉郡浪江町大字権現堂	2011/6/15 10:48	1.7	2.3
O11	双葉郡浪江町大字権現堂	2011/6/15 10:29	3.0	4.1
O12	双葉郡浪江町大字権現堂	2011/6/15 10:24	2.4	3.6
O13	双葉郡浪江町大字樋渡	2011/6/15 10:05	3.8	3.9
O14	双葉郡浪江町大字樋渡	2011/6/15 10:01	5.3	7.9
O15	双葉郡浪江町大字樋渡	2011/6/15 11:08	5.6	2.8
O16	双葉郡浪江町大字樋渡	2011/6/16 10:15	8.0	5.8
O17	双葉郡浪江町大字樋渡	2011/6/16 10:24	6.2	11.3
O18	双葉郡浪江町大字樋渡	2011/6/16 11:27	9.1	11.1
O19	双葉郡浪江町大字樋渡	2011/6/16 11:23	11.3	11.2
O20	双葉郡浪江町大字樋渡	2011/6/16 11:12	10.5	9.7

## 浪江駅付近のモニタリング結果⑩

図面上 番号	測定場所	測定日時	空間線量率( $\mu$ Sv/h)	
			<地上1m>	<地上1cm>
P1	双葉郡浪江町大字西台	2011/6/16 11:44	1.0	1.2
P2	双葉郡浪江町大字西台	2011/6/16 10:37	1.5	1.9
P3	双葉郡浪江町大字権現堂	2011/6/15 10:21	1.4	1.2
P4	双葉郡浪江町大字権現堂	2011/6/15 10:33	1.1	1.3
P5	双葉郡浪江町大字権現堂	2011/6/15 10:55	0.7	1.0
P6	双葉郡浪江町大字権現堂	2011/6/15 11:08	1.0	1.5
P7	双葉郡浪江町大字権現堂	2011/6/16 9:45	1.2	3.4
P8	双葉郡浪江町大字権現堂	2011/6/16 9:39	0.9	1.2
P9	双葉郡浪江町大字権現堂	2011/6/15 10:57	1.0	1.2
P10	双葉郡浪江町大字権現堂	2011/6/15 10:05	1.2	1.9
P11	双葉郡浪江町大字権現堂	2011/6/15 10:14	1.4	2.5
P12	双葉郡浪江町大字権現堂	2011/6/15 10:18	1.5	1.8
P13	双葉郡浪江町大字牛渡	2011/6/15 9:52	3.5	6.5
P14	双葉郡浪江町大字牛渡	2011/6/15 9:47	5.2	5.8
P15	双葉郡浪江町大字樋渡	2011/6/15 11:03	5.6	7.0
P16	双葉郡浪江町大字樋渡	2011/6/16 10:05	4.6	4.0
P17	双葉郡浪江町大字樋渡	2011/6/16 10:10	6.0	8.7
P18	双葉郡浪江町大字樋渡	2011/6/15 10:38	6.9	8.9
P19	双葉郡浪江町大字樋渡	2011/6/15 10:43	7.1	10.1
P20	双葉郡浪江町大字樋渡	2011/6/15 10:54	8.1	15.1

## 浪江駅付近のモニタリング結果⑰

図面上 番号	測定場所	測定日時	空間線量率( $\mu$ Sv/h)	
			<地上1m>	<地上1cm>
Q1	双葉郡浪江町大字西台	2011/6/16 10:52	1.8	2.2
Q2	双葉郡浪江町大字西台	2011/6/16 10:42	1.2	1.4
Q3	双葉郡浪江町大字権現堂	2011/6/15 10:24	1.5	1.9
Q4	双葉郡浪江町大字権現堂	2011/6/15 10:29	1.0	1.0
Q5	双葉郡浪江町大字権現堂	2011/6/15 11:01	0.8	1.1
Q6	双葉郡浪江町大字権現堂	2011/6/15 11:05	0.7	1.0
Q7	双葉郡浪江町大字権現堂	2011/6/16 10:07	0.5	0.5
Q8	双葉郡浪江町大字権現堂	2011/6/16 10:01	0.9	1.4
Q9	双葉郡浪江町大字権現堂	2011/6/15 11:01	0.7	0.9
Q10	双葉郡浪江町大字権現堂	2011/6/15 11:04	1.0	0.9
Q11	双葉郡浪江町大字権現堂	2011/6/15 11:09	1.0	1.3
Q12	双葉郡浪江町大字権現堂	2011/6/15 11:12	1.4	1.8
Q13	双葉郡浪江町大字牛渡	2011/6/15 10:07	1.3	1.7
Q14	双葉郡浪江町大字牛渡	2011/6/15 9:25	1.6	2.7
Q15	双葉郡浪江町大字牛渡	2011/6/15 9:31	4.5	5.6
Q16	双葉郡浪江町大字樋渡	2011/6/15 9:59	3.3	3.8
Q17	双葉郡浪江町大字樋渡	2011/6/15 10:20	4.0	4.4
Q18	双葉郡浪江町大字樋渡	2011/6/15 10:30	5.2	8.4
Q19	双葉郡浪江町大字樋渡	2011/6/15 11:00	6.8	14.1
Q20	—	—	—	—

## 浪江駅付近のモニタリング結果⑱

図面上 番号	測定場所	測定日時	空間線量率( $\mu$ Sv/h)	
			<地上1m>	<地上1cm>
R1	双葉郡浪江町大字西台	2011/6/16 11:01	1.2	1.1
R2	双葉郡浪江町大字西台	2011/6/16 10:47	1.9	2.3
R3	双葉郡浪江町大字西台	2011/6/16 10:27	1.9	2.6
R4	双葉郡浪江町大字権現堂	2011/6/16 10:05	1.3	1.2
R5	双葉郡浪江町大字権現堂	2011/6/16 9:37	0.7	0.8
R6	双葉郡浪江町大字権現堂	2011/6/16 9:33	0.7	1.1
R7	双葉郡浪江町大字権現堂	2011/6/16 10:12	1.0	1.5
R8	双葉郡浪江町大字権現堂	2011/6/16 10:18	0.9	1.2
R9	双葉郡浪江町大字権現堂	2011/6/16 11:22	0.9	1.0
R10	双葉郡浪江町大字権現堂	2011/6/16 11:26	0.8	1.0
R11	双葉郡浪江町大字権現堂	2011/6/16 11:32	1.0	1.4
R12	双葉郡浪江町大字権現堂	2011/6/16 12:00	1.1	1.4
R13	双葉郡浪江町大字牛渡	2011/6/15 10:01	1.4	1.4
R14	双葉郡浪江町大字牛渡	2011/6/15 9:44	1.6	1.6
R15	双葉郡浪江町大字牛渡	2011/6/15 9:37	2.4	3.0
R16	双葉郡浪江町大字樋渡	2011/6/15 10:47	1.7	1.7
R17	双葉郡浪江町大字樋渡	2011/6/15 10:50	4.3	5.8
R18	双葉郡浪江町大字樋渡	2011/6/15 11:04	5.0	6.4
R19	—	—	—	—
R20	—	—	—	—

## 浪江駅付近のモニタリング結果⑱

図面上 番号	測定場所	測定日時	空間線量率( $\mu$ Sv/h)	
			<地上1m>	<地上1cm>
S1	双葉郡浪江町大字藤橋	2011/6/16 11:10	1.1	1.2
S2	双葉郡浪江町大字藤橋	2011/6/16 11:06	1.1	1.2
S3	双葉郡浪江町大字西台	2011/6/16 10:23	1.7	1.6
S4	双葉郡浪江町大字権現堂	2011/6/16 10:01	1.1	0.9
S5	双葉郡浪江町大字権現堂	2011/6/16 9:42	0.8	0.7
S6	双葉郡浪江町大字権現堂	2011/6/16 9:40	0.7	1.0
S7	双葉郡浪江町大字権現堂	2011/6/16 10:26	0.6	0.8
S8	双葉郡浪江町大字権現堂	2011/6/16 10:22	0.5	0.6
S9	双葉郡浪江町大字権現堂	2011/6/16 11:16	0.6	0.7
S10	双葉郡浪江町大字権現堂	2011/6/16 11:42	0.8	1.1
S11	双葉郡浪江町大字権現堂	2011/6/16 11:36	1.0	1.3
S12	双葉郡浪江町大字牛渡	2011/6/16 12:09	1.1	1.4
S13	双葉郡浪江町大字牛渡	2011/6/15 9:56	0.9	1.0
S14	双葉郡浪江町大字牛渡	2011/6/15 9:52	1.5	1.8
S15	双葉郡浪江町大字牛渡	2011/6/15 10:50	1.6	1.9
S16	双葉郡浪江町大字牛渡	2011/6/15 10:54	2.0	1.6
S17	双葉郡浪江町大字樋渡	2011/6/15 11:05	2.0	3.6
S18	双葉郡浪江町大字高瀬	2011/6/15 10:23	3.4	4.6
S19	双葉郡浪江町大字高瀬	2011/6/15 10:10	3.7	3.5
S20	双葉郡浪江町大字高瀬	2011/6/15 10:19	4.8	5.3

## 浪江駅付近のモニタリング結果⑳

図面上 番号	測定場所	測定日時	空間線量率( $\mu$ Sv/h)	
			<地上1m>	<地上1cm>
T1	双葉郡浪江町大字藤橋	2011/6/16 11:14	0.9	1.3
T2	双葉郡浪江町大字藤橋	2011/6/16 11:17	1.1	1.3
T3	双葉郡浪江町大字藤橋	2011/6/16 10:19	1.2	1.2
T4	双葉郡浪江町大字幾世橋	2011/6/16 10:10	1.5	1.1
T5	双葉郡浪江町大字幾世橋	2011/6/16 9:49	1.1	1.2
T6	双葉郡浪江町大字幾世橋	2011/6/16 9:47	0.6	0.8
T7	双葉郡浪江町大字幾世橋	2011/6/16 10:54	0.5	0.8
T8	双葉郡浪江町大字幾世橋	2011/6/16 11:02	0.6	0.8
T9	双葉郡浪江町大字幾世橋	2011/6/16 11:12	0.5	0.8
T10	双葉郡浪江町大字幾世橋	2011/6/16 11:48	0.8	0.9
T11	双葉郡浪江町大字幾世橋	2011/6/16 12:20	0.7	0.8
T12	双葉郡浪江町大字幾世橋	2011/6/16 12:15	1.1	1.1
T13	双葉郡浪江町大字幾世橋	2011/6/15 10:32	1.1	1.1
T14	双葉郡浪江町大字牛渡	2011/6/15 10:38	1.3	1.5
T15	双葉郡浪江町大字牛渡	2011/6/15 10:44	1.2	1.2
T16	—	—	—	—
T17	双葉郡浪江町大字高瀬	2011/6/15 10:33	1.8	2.3
T18	双葉郡浪江町大字高瀬	2011/6/15 10:27	2.4	4.9
T19	双葉郡浪江町大字高瀬	2011/6/15 10:03	1.7	1.4
T20	双葉郡浪江町大字高瀬	2011/6/15 9:59	1.9	1.5

注記)

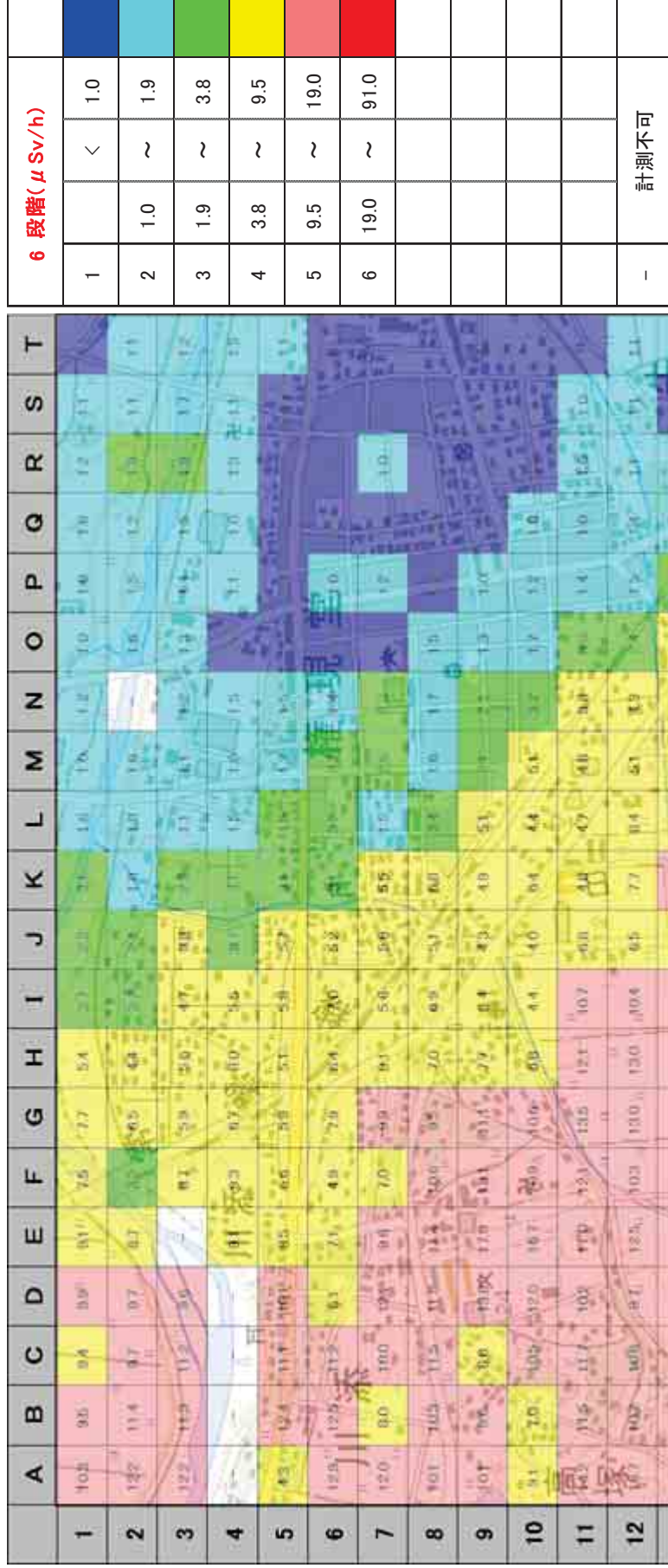
※ 実施者は、電力中央研究所、東京電力

※ 降雨時には測定を行っていない

※ 空間線量率は、NaI(ヨウ化ナトリウム)シンチレータにおける値。ただし、\*印(B13:地上1cm)のみ電離箱における値



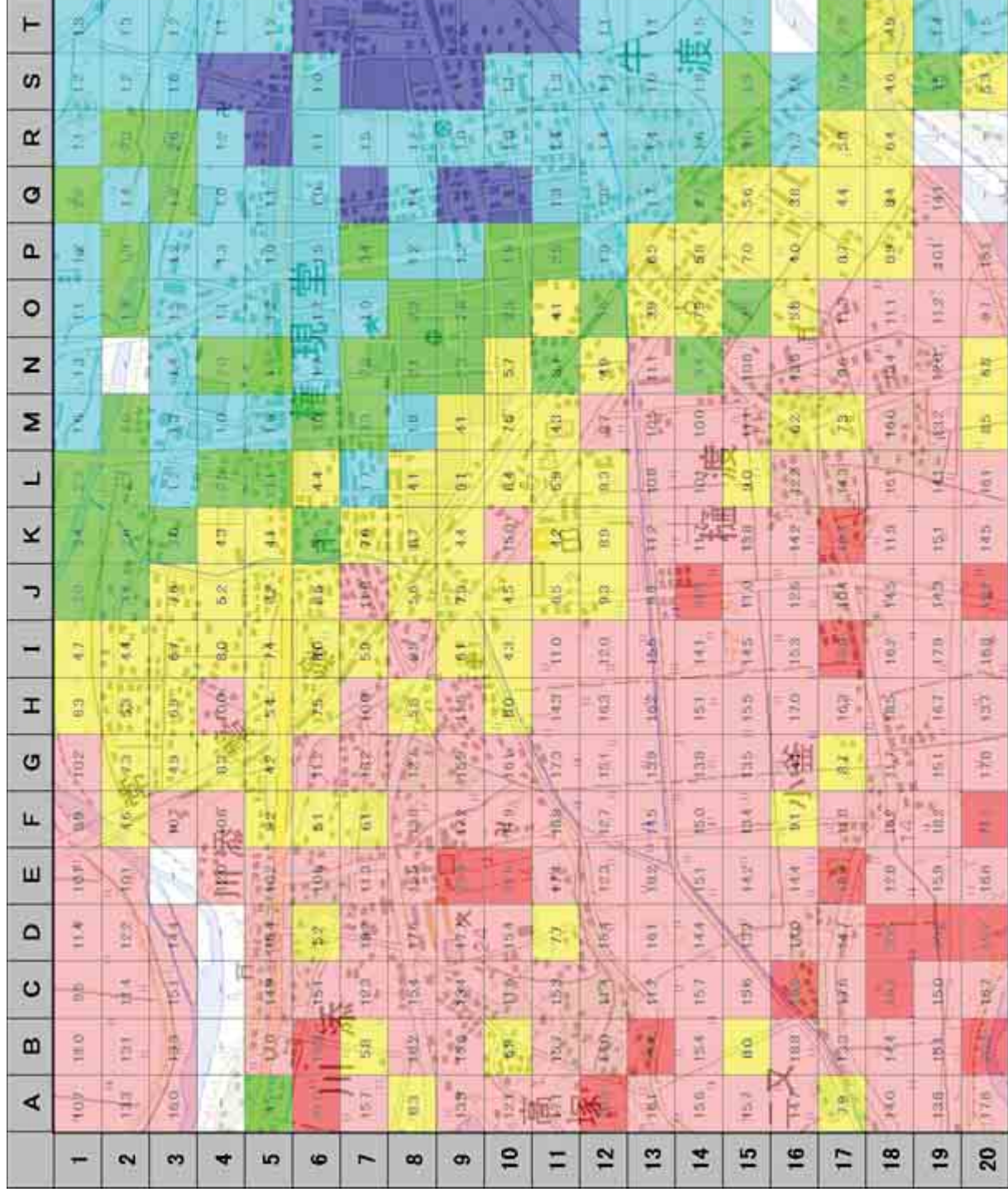
浪江駅付近のモニタリング結果(地上1m)



背景地図：電子国土

浪江駅付近のモニタリング結果(地上1cm)

6 段階( $\mu\text{Sv/h}$ )	
1	< 1.0
2	1.0 ~ 1.9
3	1.9 ~ 3.8
4	3.8 ~ 9.5
5	9.5 ~ 19.0
6	19.0 ~ 91.0
-	計測不可



背景地図：電子国土

## 富岡駅付近のモニタリング結果①

図面上 番号	測定場所	測定日時	空間線量率 ( $\mu$ Sv/h)	
			<地上1m>	<地上1cm>
A1	双葉郡富岡町大字本岡	2011/6/15 15:32	11.3	14.8
A2	双葉郡富岡町大字本岡	2011/6/15 15:39	5.5	14.7
A3	双葉郡富岡町大字本岡	2011/6/15 15:51	8.6	13.6
A4	双葉郡富岡町大字本岡	2011/6/15 16:03	9.3	14.4
A5	双葉郡富岡町大字本岡	2011/6/15 15:57	9.5	13.2
A6	双葉郡富岡町大字本岡	2011/6/15 14:22	10.5	14.8
A7	双葉郡富岡町大字本岡	2011/6/15 14:15	9.7	10.7
A8	双葉郡富岡町大字本岡	2011/6/17 9:14	10.3	13.5
A9	双葉郡富岡町大字本岡	2011/6/17 9:20	8.6	9.4
A10	双葉郡富岡町大字本岡	2011/6/17 10:52	8.6	12.8
A11	双葉郡富岡町大字本岡	2011/6/17 10:55	5.3	6.4
A12	双葉郡富岡町大字本岡	2011/6/15 14:52	5.3	7.6
A13	双葉郡富岡町大字本岡	2011/6/15 14:57	6.3	9.6
A14	双葉郡富岡町大字本岡	2011/6/17 10:23	7.9	8.4
A15	双葉郡富岡町大字本岡	2011/6/17 9:31	5.9	7.6
A16	双葉郡富岡町大字本岡	2011/6/15 16:00	6.9	8.6
A17	—	—	—	—
A18	双葉郡富岡町大字本岡	2011/6/15 15:46	6.1	7.4
A19	—	—	—	—
A20	—	—	—	—

富岡駅付近のモニタリング結果②

図面上 番号	測定場所	測定日時	空間線量率( $\mu$ Sv/h)	
			<地上1m>	<地上1cm>
B1	双葉郡富岡町大字本岡	2011/6/15 15:27	10.6	13.6
B2	双葉郡富岡町大字本岡	2011/6/15 15:44	11.5	13.5
B3	双葉郡富岡町大字本岡	2011/6/15 15:10	11.5	14.2
B4	双葉郡富岡町大字本岡	2011/6/15 15:04	10.0	13.5
B5	双葉郡富岡町大字本岡	2011/6/15 14:34	8.6	9.0
B6	双葉郡富岡町大字本岡	2011/6/15 14:27	9.9	0.6
B7	双葉郡富岡町大字本岡	2011/6/15 14:10	8.4	10.0
B8	双葉郡富岡町大字本岡	2011/6/17 9:49	7.4	10.4
B9	双葉郡富岡町大字本岡	2011/6/17 9:43	8.1	10.8
B10	双葉郡富岡町大字本岡	2011/6/17 9:27	7.5	10.0
B11	双葉郡富岡町大字本岡	2011/6/17 11:05	7.3	8.8
B12	双葉郡富岡町大字本岡	2011/6/15 14:43	6.1	8.9
B13	双葉郡富岡町大字本岡	2011/6/22 10:35	5.3	7.5
B14	双葉郡富岡町大字本岡	2011/6/22 10:40	7.7	9.3
B15	双葉郡富岡町大字本岡	2011/6/17 9:26	5.8	8.1
B16	双葉郡富岡町大字本岡	2011/6/15 15:41	7.4	8.7
B17	双葉郡富岡町大字本岡	2011/6/15 15:44	6.2	7.4
B18	双葉郡富岡町大字本岡	2011/6/15 15:47	6.3	7.4
B19	—	—	—	—
B20	—	—	—	—

## 富岡駅付近のモニタリング結果③

図面上 番号	測定場所	測定日時	空間線量率( $\mu$ Sv/h)	
			<地上1m>	<地上1cm>
C1	双葉郡富岡町大字本岡	2011/6/15 15:23	12.5	16.1
C2	双葉郡富岡町大字本岡	2011/6/15 15:18	11.8	13.3
C3	双葉郡富岡町大字本岡	2011/6/15 15:14	10.5	11.3
C4	双葉郡富岡町大字本岡	2011/6/15 14:59	12.1	16.9
C5	双葉郡富岡町大字本岡	2011/6/15 14:40	12.0	13.9
C6	双葉郡富岡町大字本岡	2011/6/15 16:14	7.0	12.5
C7	双葉郡富岡町大字本岡	2011/6/15 16:25	8.4	12.4
C8	双葉郡富岡町大字本岡	2011/6/17 9:54	8.4	10.1
C9	双葉郡富岡町大字本岡	2011/6/17 9:39	8.7	10.6
C10	双葉郡富岡町大字本岡	2011/6/17 9:33	7.6	10.1
C11	双葉郡富岡町大字本岡	2011/6/17 10:54	6.7	8.2
C12	双葉郡富岡町大字本岡	2011/6/15 14:36	6.0	9.5
C13	双葉郡富岡町大字本岡	2011/6/15 15:06	7.2	10.3
C14	双葉郡富岡町大字本岡	2011/6/22 10:49	7.0	8.3
C15	双葉郡富岡町大字本岡	2011/6/17 9:21	4.9	6.1
C16	—	—	—	—
C17	—	—	—	—
C18	—	—	—	—
C19	—	—	—	—
C20	—	—	—	—

富岡駅付近のモニタリング結果④

図面上 番号	測定場所	測定日時	空間線量率( $\mu$ Sv/h)	
			<地上1m>	<地上1cm>
D1	双葉郡富岡町大字本岡	2011/6/22 9:18	14.7	39.1 *
D2	双葉郡富岡町大字本岡	2011/6/17 9:12	12.0	18.8
D3	双葉郡富岡町大字本岡	2011/6/17 10:24	13.5	17.0
D4	双葉郡富岡町大字本岡	2011/6/17 10:04	12.5	14.6
D5	双葉郡富岡町大字本岡	2011/6/17 10:01	12.2	15.3
D6	双葉郡富岡町大字本岡	2011/6/17 10:10	13.8	16.9
D7	双葉郡富岡町大字本岡	2011/6/22 10:09	8.2	9.9
D8	双葉郡富岡町大字本岡	2011/6/17 10:22	6.7	6.5
D9	双葉郡富岡町大字本岡	2011/6/17 10:19	6.3	8.8
D10	双葉郡富岡町大字本岡	2011/6/17 10:41	7.3	9.2
D11	双葉郡富岡町大字本岡	2011/6/17 10:47	5.8	6.8
D12	双葉郡富岡町大字本岡	2011/6/15 14:31	6.6	8.8
D13	双葉郡富岡町大字本岡	2011/6/15 15:12	5.3	8.0
D14	双葉郡富岡町大字本岡	2011/6/15 15:26	4.1	5.8
D15	双葉郡富岡町大字本岡	2011/6/17 9:18	5.4	8.8
D16	双葉郡富岡町大字小浜	2011/6/15 14:16	4.9	6.2
D17	双葉郡富岡町大字本岡	2011/6/15 14:21	5.4	7.3
D18	双葉郡富岡町大字本岡	2011/6/15 14:25	6.7	7.7
D19	—	—	—	—
D20	双葉郡富岡町大字上郡山	2011/6/15 14:51	5.5	6.4

## 富岡駅付近のモニタリング結果⑤

図面上 番号	測定場所	測定日時	空間線量率( $\mu$ Sv/h)	
			<地上1m>	<地上1cm>
E1	双葉郡富岡町大字本岡	2011/6/17 9:20	12.3	15.6
E2	双葉郡富岡町大字本岡	2011/6/17 9:16	12.2	24.0
E3	双葉郡富岡町大字本岡	2011/6/15 16:01	11.4	14.8
E4	双葉郡富岡町大字本岡	2011/6/17 9:45	11.5	13.7
E5	双葉郡富岡町大字本岡	2011/6/15 15:51	10.7	11.1
E6	双葉郡富岡町大字本岡	2011/6/17 9:50	13.2	13.8
E7	双葉郡富岡町大字本岡	2011/6/17 9:54	10.0	15.3
E8	双葉郡富岡町大字本岡	2011/6/17 10:29	9.9	12.5
E9	双葉郡富岡町大字本岡	2011/6/17 10:35	8.7	10.6
E10	双葉郡富岡町大字本岡	2011/6/17 11:07	9.3	13.0
E11	双葉郡富岡町本町	2011/6/17 10:43	7.5	10.2
E12	双葉郡富岡町本町	2011/6/14 16:26	6.3	9.6
E13	双葉郡富岡町大字本岡	2011/6/15 14:23	5.2	7.6
E14	双葉郡富岡町大字本岡	2011/6/15 15:20	5.6	8.5
E15	双葉郡富岡町大字本岡	2011/6/17 9:12	5.8	9.2
E16	双葉郡富岡町大字小浜	2011/6/15 14:11	5.0	6.6
E17	双葉郡富岡町大字小浜	2011/6/15 14:07	4.4	7.3
E18	双葉郡富岡町大字小浜	2011/6/15 14:29	6.6	7.6
E19	双葉郡富岡町大字上郡山	2011/6/15 14:42	6.1	7.8
E20	双葉郡富岡町大字上郡山	2011/6/15 14:47	4.3	6.0

## 富岡駅付近のモニタリング結果⑥

図面上 番号	測定場所	測定日時	空間線量率( $\mu$ Sv/h)	
			<地上1m>	<地上1cm>
F1	双葉郡富岡町大字本岡	2011/6/17 9:31	12.2	17.4
F2	双葉郡富岡町大字本岡	2011/6/17 9:26	11.1	12.3
F3	双葉郡富岡町大字本岡	2011/6/15 16:06	11.8	13.6
F4	双葉郡富岡町大字本岡	2011/6/15 15:46	10.9	13.8
F5	双葉郡富岡町大字本岡	2011/6/22 9:42	10.1	12.0
F6	—	—	—	—
F7	—	—	—	—
F8	双葉郡富岡町大字本岡	2011/6/15 15:53	7.9	11.7
F9	双葉郡富岡町大字本岡	2011/6/15 15:50	9.6	11.0
F10	双葉郡富岡町大字本岡	2011/6/17 11:11	9.0	12.1
F11	双葉郡富岡町本町	2011/6/14 16:07	7.0	10.6
F12	双葉郡富岡町本町	2011/6/14 16:22	6.5	9.3
F13	双葉郡富岡町本町	2011/6/15 14:18	6.0	7.7
F14	双葉郡富岡町大字本岡	2011/6/14 16:20	6.4	7.8
F15	双葉郡富岡町大字本岡	2011/6/14 16:26	4.8	6.3
F16	双葉郡富岡町大字小浜	2011/6/15 14:28	5.8	9.0
F17	双葉郡富岡町大字小浜	2011/6/15 14:36	4.6	5.5
F18	双葉郡富岡町大字小浜	2011/6/15 14:33	5.8	7.5
F19	双葉郡富岡町大字小浜	2011/6/15 15:07	5.1	7.3
F20	双葉郡富岡町大字小浜	2011/6/15 15:10	4.1	5.6



## 富岡駅付近のモニタリング結果⑦

図面上 番号	測定場所	測定日時	空間線量率( $\mu$ Sv/h)	
			<地上1m>	<地上1cm>
G1	双葉郡富岡町大字本岡	2011/6/15 16:14	11.3	14.5
G2	双葉郡富岡町大字本岡	2011/6/15 16:09	11.9	14.6
G3	双葉郡富岡町大字本岡	2011/6/17 9:38	10.0	10.1
G4	双葉郡富岡町大字本岡	2011/6/15 14:45	10.3	14.0
G5	双葉郡富岡町大字本岡	2011/6/15 14:49	10.7	14.2
G6	双葉郡富岡町大字本岡	2011/6/15 14:53	7.6	11.9
G7	双葉郡富岡町大字本岡	2011/6/22 9:49	9.6	15.2
G8	双葉郡富岡町大字本岡	2011/6/15 15:57	9.5	10.7
G9	双葉郡富岡町大字本岡	2011/6/15 15:46	7.4	10.0
G10	双葉郡富岡町大字本岡	2011/6/17 11:19	7.4	7.1
G11	双葉郡富岡町本町	2011/6/14 16:01	7.7	10.0
G12	双葉郡富岡町本町	2011/6/14 16:30	7.3	9.5
G13	双葉郡富岡町本町	2011/6/15 14:14	5.5	8.3
G14	双葉町富岡町中央	2011/6/14 16:16	6.8	9.0
G15	双葉町富岡町中央	2011/6/14 15:59	4.9	8.0
G16	双葉郡富岡町大字小浜	2011/6/15 14:23	4.5	6.1
G17	双葉郡富岡町大字小浜	2011/6/15 14:42	5.7	7.3
G18	双葉郡富岡町大字小浜	2011/6/15 15:00	4.7	6.1
G19	双葉郡富岡町大字小浜	2011/6/15 15:04	6.7	7.8
G20	双葉郡富岡町大字小浜	2011/6/15 15:13	4.2	6.8

## 富岡駅付近のモニタリング結果⑧

図面上 番号	測定場所	測定日時	空間線量率( $\mu$ Sv/h)	
			<地上1m>	<地上1cm>
H1	双葉郡富岡町大字本岡	2011/6/17 10:46	12.5	12.2
H2	双葉郡富岡町大字本岡	2011/6/17 10:48	14.0	15.9
H3	双葉郡富岡町大字本岡	2011/6/15 14:31	9.5	14.4
H4	双葉郡富岡町大字本岡	2011/6/15 14:27	11.1	17.3
H5	—	—	—	—
H6	双葉郡富岡町大字本岡	2011/6/15 15:04	9.3	14.5
H7	双葉郡富岡町大字本岡	2011/6/15 14:57	9.5	13.6
H8	双葉郡富岡町大字本岡	2011/6/15 16:03	7.4	10.2
H9	双葉郡富岡町大字本岡	2011/6/15 15:40	7.4	10.2
H10	双葉郡富岡町大字本岡	2011/6/17 11:23	4.8	4.6
H11	双葉郡富岡町本町	2011/6/14 15:56	6.2	8.7
H12	双葉郡富岡町本町	2011/6/14 15:51	6.0	8.5
H13	双葉郡富岡町本町	2011/6/15 14:10	4.9	7.5
H14	双葉町富岡町中央	2011/6/14 16:10	7.1	8.8
H15	双葉町富岡町中央	2011/6/14 16:06	3.9	5.4
H16	双葉町富岡町中央	2011/6/15 14:17	4.7	7.7
H17	双葉郡富岡町大字小浜	2011/6/15 14:45	4.9	6.3
H18	双葉郡富岡町大字小浜	2011/6/15 14:57	4.0	6.3
H19	双葉郡富岡町大字小浜	2011/6/15 15:08	5.5	7.1
H20	双葉郡富岡町大字小浜	2011/6/15 15:20	6.0	8.1

富岡駅付近のモニタリング結果⑨

図面上 番号	測定場所	測定日時	空間線量率( $\mu$ Sv/h)	
			<地上1m>	<地上1cm>
I1	双葉郡富岡町大字本岡	2011/6/17 11:15	13.4	16.8
I2	—	—	—	—
I3	双葉郡富岡町大字本岡	2011/6/15 14:37	8.3	12.7
I4	—	—	—	—
I5	—	—	—	—
I6	—	—	—	—
I7	—	—	—	—
I8	双葉郡富岡町大字本岡	2011/6/15 16:07	6.7	10.1
I9	双葉郡富岡町大字本岡	2011/6/15 15:37	7.9	13.6
I10	双葉郡富岡町大字本岡	2011/6/17 11:27	7.5	8.8
I11	双葉町富岡町中央	2011/6/14 15:24	4.2	3.0
I12	双葉町富岡町中央	2011/6/14 15:14	6.1	9.1
I13	双葉町富岡町中央	2011/6/14 15:19	5.5	8.0
I14	双葉町富岡町中央	2011/6/14 15:08	5.4	7.0
I15	双葉町富岡町中央	2011/6/14 15:12	3.9	7.1
I16	双葉町富岡町中央	2011/6/15 14:12	3.0	5.4
I17	双葉町富岡町中央	2011/6/15 14:49	5.6	6.8
I18	双葉郡富岡町大字小浜	2011/6/15 14:53	6.0	7.3
I19	双葉郡富岡町大字小浜	2011/6/15 15:26	6.0	8.5
I20	双葉郡富岡町大字小浜	2011/6/15 15:23	4.7	6.9

富岡駅付近のモニタリング結果⑩

図面上 番号	測定場所	測定日時	空間線量率( $\mu$ Sv/h)	
			<地上1m>	<地上1cm>
J1	双葉郡富岡町大字本岡	2011/6/17 10:56	11.7	15.8
J2	双葉郡富岡町大字本岡	2011/6/17 10:59	11.9	14.9
J3	双葉郡富岡町大字本岡	2011/6/17 11:02	7.9	11.3
J4	双葉郡富岡町小浜	2011/6/17 10:40	8.2	12.7
J5	双葉郡富岡町小浜	2011/6/17 10:37	6.3	10.4
J6	双葉郡富岡町小浜	2011/6/17 10:45	7.5	12.5
J7	双葉郡富岡町大字本岡	2011/6/15 14:46	9.2	11.0
J8	双葉郡富岡町大字本岡	2011/6/15 14:40	7.7	11.8
J9	双葉郡富岡町大字本岡	2011/6/15 14:28	7.0	10.9
J10	双葉郡富岡町大字本岡	2011/6/15 14:34	7.2	13.8
J11	双葉町富岡町中央	2011/6/14 14:47	6.2	10.0
J12	双葉町富岡町中央	2011/6/14 15:03	5.9	8.5
J13	双葉町富岡町中央	2011/6/14 15:02	5.4	7.3
J14	双葉町富岡町中央	2011/6/14 15:25	4.9	7.2
J15	双葉町富岡町中央	2011/6/14 15:19	3.8	3.8
J16	双葉町富岡町中央	2011/6/15 14:06	4.3	8.3
J17	—	—	—	—
J18	—	—	—	—
J19	—	—	—	—
J20	双葉郡富岡町大字小浜	2011/6/15 15:32	5.2	6.1

## 富岡駅付近のモニタリング結果⑪

図面上 番号	測定場所	測定日時	空間線量率( $\mu$ Sv/h)	
			<地上1m>	<地上1cm>
K1	双葉郡富岡町大字本岡	2011/6/17 10:28	10.1	15.0
K2	双葉郡富岡町大字小浜	2011/6/17 10:26	10.4	17.5
K3	双葉郡富岡町大字小浜	2011/6/17 10:21	9.1	10.5
K4	双葉郡富岡町大字小浜	2011/6/17 10:07	8.8	14.6
K5	双葉郡富岡町大字小浜	2011/6/17 9:51	10.0	15.1
K6	双葉郡富岡町大字小浜	2011/6/17 9:48	8.0	11.9
K7	双葉郡富岡町大字本岡	2011/6/15 14:49	9.1	13.8
K8	双葉郡富岡町大字本岡	2011/6/15 14:53	7.5	10.3
K9	双葉郡富岡町大字本岡	2011/6/15 14:25	7.8	11.9
K10	双葉郡富岡町小浜	2011/6/15 14:21	6.8	8.4
K11	双葉郡富岡町中央	2011/6/14 14:56	8.3	11.7
K12	双葉郡富岡町中央	2011/6/14 15:09	3.3	2.9
K13	双葉郡富岡町中央	2011/6/14 14:56	4.7	5.7
K14	双葉郡富岡町中央	2011/6/14 14:51	4.4	6.2
K15	双葉郡富岡町中央	2011/6/14 15:33	4.6	6.9
K16	双葉郡富岡町大字小浜	2011/6/14 15:28	4.4	5.9
K17	双葉郡富岡町大字小浜	2011/6/14 15:20	4.8	6.3
K18	双葉郡富岡町大字小浜	2011/6/15 15:50	5.7	7.3
K19	双葉郡富岡町大字小浜	2011/6/15 15:40	5.6	7.0
K20	双葉郡富岡町大字小浜	2011/6/15 15:36	4.8	5.1

## 富岡駅付近のモニタリング結果⑫

図面上 番号	測定場所	測定日時	空間線量率( $\mu$ Sv/h)	
			<地上1m>	<地上1cm>
L1	双葉郡富岡町小浜	2011/6/15 15:30	13.4	16.6
L2	双葉郡富岡町小浜	2011/6/15 15:34	12.8	17.6
L3	双葉郡富岡町小浜	2011/6/15 15:40	9.5	11.7
L4	双葉郡富岡町大字小浜	2011/6/17 10:10	7.5	11.6
L5	双葉郡富岡町大字小浜	2011/6/17 9:55	8.0	12.3
L6	双葉郡富岡町大字小浜	2011/6/17 9:44	9.6	12.4
L7	双葉郡富岡町小浜	2011/6/15 14:57	8.1	11.8
L8	双葉郡富岡町小浜	2011/6/15 14:10	4.8	7.9
L9	双葉郡富岡町小浜	2011/6/15 14:05	6.1	8.6
L10	双葉郡富岡町小浜	2011/6/15 14:17	7.4	10.1
L11	双葉郡富岡町大字小浜	2011/6/15 16:37	5.4	7.6
L12	双葉郡富岡町大字小浜	2011/6/14 15:21	5.1	5.2
L13	双葉郡富岡町大字小浜	2011/6/14 15:25	5.3	7.3
L14	双葉郡富岡町大字小浜	2011/6/14 15:31	4.4	6.1
L15	双葉郡富岡町大字小浜	2011/6/14 15:38	3.8	5.5
L16	双葉郡富岡町大字小浜	2011/6/14 15:52	5.5	6.5
L17	双葉郡富岡町大字小浜	2011/6/14 15:16	4.5	5.8
L18	双葉郡富岡町大字小浜	2011/6/14 16:05	4.5	6.2
L19	双葉郡富岡町大字小浜	2011/6/14 15:49	3.3	5.0
L20	双葉郡富岡町大字仏浜	2011/6/14 15:25	3.0	4.7

富岡駅付近のモニタリング結果⑬

図面上 番号	測定場所	測定日時	空間線量率( $\mu$ Sv/h)	
			<地上1m>	<地上1cm>
M1	双葉郡富岡町小浜	2011/6/15 15:25	9.6	12.7
M2	双葉郡富岡町小浜	2011/6/15 15:22	12.6	16.5
M3	双葉郡富岡町小浜	2011/6/15 15:11	9.6	12.0
M4	双葉郡富岡町小浜	2011/6/15 15:15	7.4	10.1
M5	双葉郡富岡町大字小浜	2011/6/17 9:59	8.2	10.5
M6	双葉郡富岡町大字小浜	2011/6/17 9:37	8.6	18.9
M7	双葉郡富岡町小浜	2011/6/17 10:58	6.2	6.2
M8	双葉郡富岡町小浜	2011/6/17 9:13	7.7	10.2
M9	双葉郡富岡町小浜	2011/6/17 9:24	5.9	8.6
M10	双葉郡富岡町小浜	2011/6/17 10:10	5.8	8.3
M11	双葉郡富岡町大字小浜	2011/6/15 16:33	3.0	2.1
M12	双葉郡富岡町大字小浜	2011/6/14 15:17	5.5	6.9
M13	双葉郡富岡町大字小浜	2011/6/14 15:03	4.5	6.3
M14	双葉郡富岡町大字小浜	2011/6/14 15:41	5.6	8.7
M15	双葉郡富岡町大字小浜	2011/6/14 15:42	4.6	5.9
M16	双葉郡富岡町大字小浜	2011/6/14 15:46	4.0	7.0
M17	双葉郡富岡町大字小浜	2011/6/14 16:13	3.9	4.5
M18	双葉郡富岡町大字小浜	2011/6/14 16:09	4.7	5.6
M19	双葉郡富岡町大字小浜	2011/6/14 15:45	3.9	5.5
M20	双葉郡富岡町大字仏浜	2011/6/14 15:37	3.0	4.3

## 富岡駅付近のモニタリング結果⑭

図面上 番号	測定場所	測定日時	空間線量率( $\mu$ Sv/h)	
			<地上1m>	<地上1cm>
N1	双葉郡富岡町小浜	2011/6/15 14:48	10.3	13.2
N2	双葉郡富岡町小浜	2011/6/15 14:52	9.5	10.8
N3	双葉郡富岡町小浜	2011/6/15 14:54	8.6	10.3
N4	双葉郡富岡町小浜	2011/6/15 15:52	8.8	10.9
N5	双葉郡富岡町大字小浜	2011/6/17 9:34	7.8	8.6
N6	—	—	—	—
N7	—	—	—	—
N8	双葉郡富岡町小浜	2011/6/17 9:17	6.9	8.2
N9	双葉郡富岡町小浜	2011/6/17 9:28	6.3	6.8
N10	双葉郡富岡町小浜	2011/6/17 9:37	6.4	7.7
N11	双葉郡富岡町小浜	2011/6/17 9:57	4.4	2.1
N12	双葉郡富岡町大字小浜	2011/6/14 15:13	3.0	4.0
N13	双葉郡富岡町大字小浜	2011/6/14 15:09	4.6	6.7
N14	双葉郡富岡町大字小浜	2011/6/14 15:45	2.8	4.1
N15	双葉郡富岡町大字小浜	2011/6/14 15:37	5.3	7.1
N16	双葉郡富岡町大字小浜	2011/6/14 16:10	3.9	4.3
N17	双葉郡富岡町大字小浜	2011/6/14 16:06	5.0	6.6
N18	双葉郡富岡町大字小浜	2011/6/14 15:52	3.7	5.3
N19	双葉郡富岡町大字小浜	2011/6/14 15:45	3.4	5.7
N20	双葉郡富岡町大字仏浜	2011/6/14 15:38	3.4	4.8



## 富岡駅付近のモニタリング結果⑮

図面上 番号	測定場所	測定日時	空間線量率( $\mu$ Sv/h)	
			<地上1m>	<地上1cm>
O1	双葉郡富岡町小浜	2011/6/15 14:42	10.8	13.5
O2	双葉郡富岡町小浜	2011/6/15 14:27	5.3	8.6
O3	双葉郡富岡町小浜	2011/6/15 14:23	4.1	2.2
O4	双葉郡富岡町小浜	2011/6/15 14:12	7.3	9.8
O5	—	—	—	—
O6	—	—	—	—
O7	—	—	—	—
O8	双葉郡富岡町小浜	2011/6/17 11:02	6.2	7.7
O9	双葉郡富岡町小浜	2011/6/17 9:32	6.4	8.5
O10	双葉郡富岡町小浜	2011/6/17 9:46	6.1	7.8
O11	双葉郡富岡町小浜	2011/6/17 9:51	4.2	5.8
O12	双葉郡富岡町大字小浜	2011/6/15 16:25	4.3	5.5
O13	双葉郡富岡町大字小浜	2011/6/14 16:20	2.2	2.8
O14	双葉郡富岡町大字小浜	2011/6/14 15:30	4.3	3.8
O15	双葉郡富岡町大字小浜	2011/6/14 16:13	3.6	5.4
O16	双葉郡富岡町大字小浜	2011/6/14 15:18	3.2	3.8
O17	双葉郡富岡町大字小浜	2011/6/14 16:03	4.8	6.5
O18	双葉郡富岡町大字仏浜	2011/6/14 16:27	4.1	4.8
O19	双葉郡富岡町大字仏浜	2011/6/14 15:57	3.6	6.2
O20	双葉郡富岡町大字仏浜	2011/6/14 15:38	3.1	4.2

## 富岡駅付近のモニタリング結果⑩

図面上 番号	測定場所	測定日時	空間線量率( $\mu$ Sv/h)	
			<地上1m>	<地上1cm>
P1	双葉郡富岡町小浜	2011/6/15 14:34	9.1	12.0
P2	双葉郡富岡町小浜	2011/6/15 14:31	9.2	12.5
P3	双葉郡富岡町小浜	2011/6/15 14:21	7.2	8.5
P4	双葉郡富岡町小浜	2011/6/15 14:15	8.1	10.7
P5	双葉郡富岡町小浜	2011/6/17 9:07	6.8	8.8
P6	双葉郡富岡町小浜	2011/6/17 9:10	6.9	9.2
P7	—	—	—	—
P8	—	—	—	—
P9	双葉郡富岡町小浜	2011/6/15 14:16	5.4	6.9
P10	双葉郡富岡町小浜	2011/6/15 14:28	4.4	6.1
P11	双葉郡富岡町小浜	2011/6/15 15:11	4.6	7.0
P12	双葉郡富岡町大字小浜	2011/6/15 16:20	3.9	4.2
P13	双葉郡富岡町大字小浜	2011/6/14 15:44	4.1	4.7
P14	双葉郡富岡町大字小浜	2011/6/14 15:41	2.3	2.4
P15	双葉郡富岡町大字小浜	2011/6/14 16:09	1.8	2.4
P16	双葉郡富岡町大字小浜	2011/6/14 15:24	2.8	4.2
P17	双葉郡富岡町大字小浜	2011/6/14 15:26	3.7	5.0
P18	双葉郡富岡町大字仏浜	2011/6/14 16:10	3.3	4.8
P19	双葉郡富岡町大字仏浜	2011/6/14 15:51	3.6	6.0
P20	双葉郡富岡町大字仏浜	2011/6/14 15:31	2.7	3.8

富岡駅付近のモニタリング結果⑰

図面上 番号	測定場所	測定日時	空間線量率( $\mu$ Sv/h)	
			<地上1m>	<地上1cm>
Q1	双葉郡富岡町小浜	2011/6/17 10:53	10.0	14.1
Q2	—	—	—	—
Q3	—	—	—	—
Q4	—	—	—	—
Q5	双葉郡富岡町小浜	2011/6/17 9:15	7.2	8.9
Q6	双葉郡富岡町小浜	2011/6/17 9:20	5.9	7.5
Q7	—	—	—	—
Q8	双葉郡富岡町小浜	2011/6/17 10:54	5.5	7.8
Q9	双葉郡富岡町小浜	2011/6/15 14:11	4.8	7.8
Q10	双葉郡富岡町小浜	2011/6/15 14:35	5.0	6.2
Q11	双葉郡富岡町小浜	2011/6/15 15:00	4.6	4.8
Q12	双葉郡富岡町大字小浜	2011/6/15 16:07	3.7	4.4
Q13	双葉郡富岡町大字小浜	2011/6/14 15:50	4.6	4.9
Q14	双葉郡富岡町大字小浜	2011/6/14 15:54	3.8	8.3
Q15	双葉郡富岡町大字小浜	2011/6/14 16:00	3.1	1.8
Q16	双葉郡富岡町大字小浜	2011/6/14 16:05	2.4	2.2
Q17	双葉郡富岡町大字小浜	2011/6/14 15:33	1.3	1.5
Q18	双葉郡富岡町大字仏浜	2011/6/14 16:03	3.0	4.0
Q19	双葉郡富岡町大字仏浜	2011/6/13 16:25	2.7	4.5
Q20	双葉郡富岡町大字仏浜	2011/6/13 16:33	1.8	2.8

富岡駅付近のモニタリング結果⑱

図面上 番号	測定場所	測定日時	空間線量率( $\mu$ Sv/h)	
			<地上1m>	<地上1cm>
R1	双葉郡富岡町小浜	2011/6/17 10:57	7.4	7.8
R2	双葉郡富岡町小浜	2011/6/17 11:03	8.4	10.8
R3	双葉郡富岡町小浜	2011/6/17 11:09	6.3	7.0
R4	双葉郡富岡町小浜	2011/6/17 9:38	7.2	7.9
R5	双葉郡富岡町小浜	2011/6/17 9:32	5.4	5.9
R6	双葉郡富岡町小浜	2011/6/17 9:26	6.0	7.0
R7	双葉郡富岡町小浜	2011/6/17 9:46	6.7	8.7
R8	—	—	—	—
R9	—	—	—	—
R10	双葉郡富岡町小浜	2011/6/15 14:42	5.3	6.8
R11	双葉郡富岡町小浜	2011/6/15 14:54	4.6	5.4
R12	双葉郡富岡町大字小浜	2011/6/15 16:00	2.0	1.4
R13	双葉郡富岡町大字仏浜	2011/6/17 9:41	4.2	4.8
R14	双葉郡富岡町大字仏浜	2011/6/17 9:44	3.2	3.6
R15	双葉郡富岡町大字仏浜	2011/6/17 9:50	3.6	4.6
R16	双葉郡富岡町大字仏浜	2011/6/17 9:39	1.8	1.0
R17	双葉郡富岡町大字小浜	2011/6/17 9:35	1.2	0.9
R18	双葉郡富岡町大字仏浜	2011/6/13 15:47	0.7	0.6
R19	双葉郡富岡町大字仏浜	2011/6/13 15:34	0.2	0.9
R20	双葉郡富岡町大字仏浜	2011/6/13 15:59	3.1	3.8

富岡駅付近のモニタリング結果⑱

図面上 番号	測定場所	測定日時	空間線量率( $\mu$ Sv/h)	
			<地上1m>	<地上1cm>
S1	双葉郡富岡町小浜	2011/6/17 11:29	7.7	11.3
S2	—	—	—	—
S3	—	—	—	—
S4	—	—	—	—
S5	—	—	—	—
S6	—	—	—	—
S7	双葉郡富岡町小浜	2011/6/17 9:52	5.4	6.6
S8	双葉郡富岡町小浜	2011/6/17 10:00	4.9	5.6
S9	双葉郡富岡町小浜	2011/6/17 10:05	3.6	5.8
S10	—	—	—	—
S11	—	—	—	—
S12	双葉郡富岡町小浜	2011/6/15 15:24	3.1	4.4
S13	双葉郡富岡町大字仏浜	2011/6/17 9:36	3.6	3.7
S14	双葉郡富岡町大字仏浜	2011/6/17 9:59	3.9	5.2
S15	双葉郡富岡町大字仏浜	2011/6/17 9:53	3.5	5.1
S16	双葉郡富岡町大字仏浜	2011/6/17 10:02	3.4	3.9
S17	双葉郡富岡町大字仏浜	2011/6/17 9:44	3.3	2.9
S18	双葉郡富岡町大字仏浜	2011/6/17 9:54	2.1	1.6
S19	双葉郡富岡町大字仏浜	2011/6/17 9:10	2.8	4.4
S20	双葉郡富岡町大字仏浜	2011/6/13 15:51	2.0	1.4

富岡駅付近のモニタリング結果⑳

図面上 番号	測定場所	測定日時	空間線量率( $\mu$ Sv/h)	
			<地上1m>	<地上1cm>
T1	双葉郡富岡町小浜	2011/6/17 11:39	8.3	10.5
T2	—	—	—	—
T3	—	—	—	—
T4	—	—	—	—
T5	—	—	—	—
T6	—	—	—	—
T7	—	—	—	—
T8	双葉郡富岡町小浜	2011/6/17 10:21	5.3	6.4
T9	双葉郡富岡町小浜	2011/6/17 10:11	3.5	4.1
T10	—	—	—	—
T11	—	—	—	—
T12	双葉郡富岡町小浜	2011/6/15 15:28	3.4	8.8
T13	双葉郡富岡町大字仏浜	2011/6/17 9:30	3.3	4.1
T14	双葉郡富岡町大字仏浜	2011/6/17 9:22	2.6	2.4
T15	双葉郡富岡町大字仏浜	2011/6/17 9:18	2.4	2.4
T16	双葉郡富岡町大字仏浜	2011/6/17 9:15	2.1	2.1
T17	双葉郡富岡町大字仏浜	2011/6/17 10:07	1.6	1.5
T18	双葉郡富岡町大字仏浜	2011/6/17 9:50	3.0	5.2
T19	双葉郡富岡町大字仏浜	2011/6/17 9:15	2.4	2.5
T20	双葉郡富岡町大字仏浜	2011/6/13 16:00	2.5	3.6

注記)

※ 実施者は、電力中央研究所、東京電力

※ 降雨時には測定を行っていない

※ 空間線量率は、NaI(ヨウ化ナトリウム)シンチレータにおける値。ただし、\*印(D1:地上1cm)のみ電離箱における値

富岡駅付近のモニタリング結果(地上1m)

	A	B	C	D	E	F	G	H	I	J	K	L	M	N	O	P	Q	R	S	T
1	113	100	125	117	123	122	113	125	124	117	165	134	116	105	105	81	100	74	77	83
2	56	185	110	122	113	113	105	140	110	119	104	120	126	95	83	82	84	-	-	-
3	116	115	105	114	119	110	100	105	111	70	81	35	30	31	31	72	-	-	-	-
4	113	100	114	115	110	107	107	111	111	102	80	78	74	88	73	81	72	77	-	-
5	95	116	120	132	107	103	107	107	107	63	100	90	82	78	-	60	72	54	-	-
6	108	89	75	133	122	100	76	83	75	75	102	50	86	-	63	58	60	-	-	-
7	67	84	84	89	100	100	85	85	92	92	81	81	82	-	-	-	67	54	-	-
8	103	74	84	84	89	79	74	74	68	77	75	48	77	63	62	55	-	-	-	-
9	80	81	87	83	87	80	74	74	78	70	78	51	59	63	64	54	48	46	50	50
10	86	75	76	73	83	90	74	48	75	79	68	75	58	54	61	44	42	46	46	46
11	53	73	62	87	75	70	77	83	82	82	83	84	80	84	82	66	46	46	-	-
12	88	81	60	66	63	69	73	69	61	59	57	51	52	30	33	39	29	27	-	-
13	62	54	77	53	58	60	55	48	50	54	47	53	45	40	40	41	40	37	37	37
14	79	77	70	47	56	64	68	71	54	49	44	34	50	44	42	37	38	37	33	33
15	59	58	43	34	58	45	49	39	38	38	46	38	46	53	56	10	33	35	35	35
16	98	74	48	48	50	50	45	47	50	43	44	55	40	39	41	40	34	34	31	31
17	-	62	-	94	44	46	57	49	50	-	48	45	39	50	49	41	37	37	31	31
18	81	63	-	67	60	58	60	60	60	60	57	45	47	50	41	41	37	37	31	31
19	-	-	-	11	61	51	67	55	60	60	56	48	40	50	41	41	37	37	31	31
20	-	-	-	55	45	41	42	60	47	59	48	40	40	40	40	40	40	40	40	40

計測不可



富岡駅付近のモニタリング結果(地上1cm)

		A	B	C	D	E	F	G	H	I	J	K	L	M	N	O	P	Q	R	S	T
1	14.0	13.0	13.5	14.2	13.9	14.5	14.2	12.2	12.8	15.8	15.0	15.0	16.6	12.7	13.2	13.1	12.0	14.1	7.0	11.3	10.5
2	13.7	13.5	13.5	14.1	13.9	14.0	13.3	14.5	15.9	14.9	14.9	17.5	17.0	16.5	10.9	10.5	12.5	10.9	10.9	-	-
3	13.0	14.2	11.3	17.8	14.0	13.9	13.9	14.4	12.7	15.3	15.3	10.5	11.7	12.0	10.5	8.5	8.5	-	-	-	-
4	14.4	13.6	13.9	14.6	14.7	14.5	14.0	17.3	17.3	12.7	14.6	14.6	14.6	10.1	10.9	14.6	10.7	7.9	7.9	-	-
5	13.2	14.0	13.9	15.2	14.1	14.1	12.0	14.0	14.0	10.4	15.3	14.9	10.5	10.5	4.6	8.0	8.0	5.9	5.9	-	-
6	14.0	13.5	13.5	14.6	13.8	14.0	14.0	14.0	14.0	12.8	13.8	12.4	14.6	14.6	-	9.2	7.5	7.0	7.0	-	-
7	10.7	10.0	12.4	10.2	10.2	10.2	10.2	12.6	12.6	17.0	13.8	11.8	9.2	9.2	-	-	-	8.7	6.8	-	-
8	13.5	10.8	10.7	10.5	12.5	11.7	10.7	10.2	10.9	10.4	10.3	10.3	7.8	10.2	6.2	7.7	7.8	7.8	5.6	6.4	-
9	8.4	10.8	10.6	10.8	10.0	11.0	10.0	10.2	10.0	10.8	10.8	11.9	9.6	8.0	6.8	6.5	6.9	7.8	5.8	4.1	-
10	12.8	10.8	10.1	9.7	12.0	12.1	12.1	4.6	8.8	14.0	14.0	8.4	10.4	7.8	7.8	6.1	6.1	6.0	6.0	-	-
11	6.4	8.0	8.2	6.8	10.2	10.2	10.2	8.7	8.7	8.0	10.8	11.7	7.4	7.4	7.1	9.8	0	4.8	3.4	-	-
12	7.6	7.5	7.5	8.0	8.6	8.7	8.7	8.7	8.7	8.0	8.0	5.7	5.7	4.0	4.0	3.5	4.2	4.4	4.4	8.9	-
13	11.0	7.5	7.5	8.0	7.9	7.7	8.3	7.6	8.0	7.7	7.7	7.9	7.9	6.3	6.7	6.7	4.7	4.0	4.0	4.1	-
14	8.4	8.3	8.3	5.6	8.5	7.8	8.0	8.0	8.0	7.5	7.5	8.2	6.1	6.7	4.1	3.8	7.9	8.3	7.6	5.2	-
15	7.6	6.1	6.1	8.0	8.2	8.3	8.3	5.4	7.1	8.0	8.0	6.9	3.8	6.5	7.1	5.9	7.3	4.0	4.6	5.1	-
16	10.8	8.7	8.7	6.2	8.0	8.0	8.0	7.1	5.4	8.3	8.3	8.5	4.5	7.0	4.3	3.6	4.2	3.2	3.0	3.8	-
17	-	7.4	-	7.3	7.3	7.3	7.3	6.3	8.0	-	-	3.2	3.8	6.6	6.6	5.0	5.0	4.0	4.0	4.4	-
18	7.4	7.4	-	7.7	7.6	7.5	8.1	8.0	7.3	-	7.3	6.2	5.6	5.5	4.0	3.0	4.0	4.0	1.6	1.6	5.2
19	-	-	-	7.0	7.0	7.0	8.5	8.5	8.5	7.0	7.0	5.9	5.5	5.7	6.2	6.0	4.5	4.5	4.4	4.4	-
20	-	-	-	6.4	6.0	5.6	6.8	6.1	6.9	6.9	6.1	4.7	4.3	4.8	3.8	3.8	3.8	3.8	3.8	3.8	-

計測不可

## 警戒区域及び計画的避難区域における詳細モニタリング実施計画について

平成23年6月13日  
内閣府原子力被災者生活支援チーム  
文部科学省

### 1. 目的

警戒区域及び計画的避難区域について、「環境モニタリング強化計画」の一環として、2 kmメッシュで実施する土壌調査と整合性を図り、これを補完する調査を実施する。

### 2. 実施計画

警戒区域及び計画的避難区域を対象にした詳細な空間線量率の調査を実施する（実施者：電力中央研究所、東京電力）。

#### (1) 基礎データ収集モニタリング

基礎データを把握するため以下のモニタリングを実施する。

- ・実施時期：6月13日～6月下旬（予定）
- ・調査場所：浪江町駅付近、富岡町駅付近の2 kmメッシュ地点（都市部を選定）
- ・測定点：上記2地点を100 mメッシュに区切り400地点で空間線量率を計測

#### (2) 広域モニタリング

基礎データを元に、以下の調査を行う。

- ・実施期間：6月下旬～8月下旬（予定）
- ・調査場所：警戒区域と計画的避難区域を2 kmメッシュ（全217メッシュ）とし、1メッシュ20点程度を選定、順次計測する。  
（ただし、アクセス困難な場所、森林等人が住んでいない場所は除外）

#### (3) 個別詳細モニタリング

個別モニタリングは、広域モニタリングの結果を踏まえ、これら区域の環境改善対策の実施方法等の検討のための基礎データを取得するため、住宅や道路、校庭などの詳細調査を行う。（6月中旬～10月末実施予定）

### 3. 今後の予定

これらの調査結果を踏まえ、住宅等の生活圏における放射性物質の除染についてのモデル事業を行い、今後の除染に向けた効率的・効果的な方法等を収集する予定。

## ○本詳細モニタリング計画の目的と概要

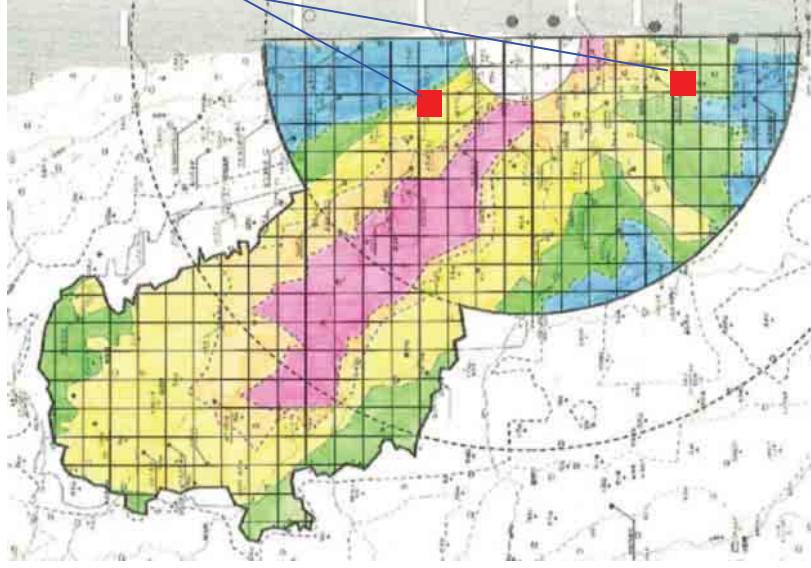
警戒区域および計画的避難区域について、「環境モニタリング強化計画」の一環として、2kmメッシュで実施する土壌調査と整合性を図り、これを補完する調査を実施する

- ・ 広域モニタリングは、警戒区域と計画的避難区域を2kmメッシュに区分し、各メッシュ内の土地利用形態など多様な環境における空間線量の状況（特に高い線量のポイント）を把握する
- ・ 個別モニタリングは、広域モニタリングの結果を踏まえ、帰宅に向けた環境改善対策をどこにどのよう  
に実施すべきかの検討の基礎データの取得を目的として、住宅や道路、校庭などの詳細な調査を行う

## 広域モニタリング

実施期間：6月13日～8月下旬頃（予定） ※継続実施については別途検討

（実施者：電力中央研究所、東京電力）

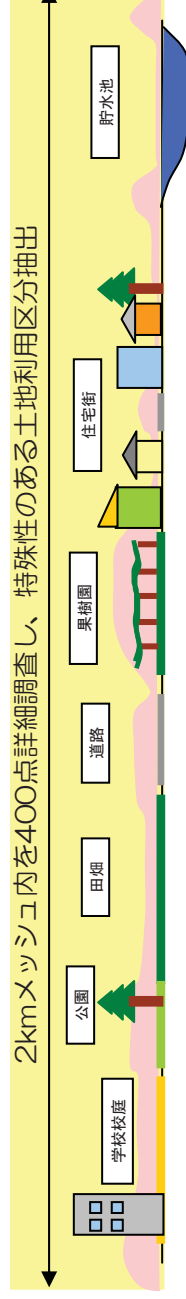


- (1) 警戒区域と計画的避難区域を2kmメッシュにする（全217メッシュ）  
※ 警戒区域（20km圏内）は、文科省と整合し実施。  
計画的避難区域については、避難完了後実施。

- (2) 2kmメッシュ図より、2地点（対象地域内で都市部で多様な環境を有する浪江町・富岡町駅付近※事前選定調査実施予定）を選定する。

- (3) 基礎データ収集モニタリング

上記2地点にて、100mメッシュ（400点）で空間線量を網羅的に計測を行い、多様な環境の線量LVを把握し、全体計画の基礎データとする。



- (4) 広域モニタリング

(3)で得られた基礎データを基に各メッシュの計画を立案し、1メッシュ20点程度を順次計測していく。  
(217メッシュ×20点程度=約4,340点)

## 個別詳細モニタリング

実施期間：6月中旬～10月末頃（予定）

※継続実施については別途検討

（実施者：電力中央研究所、東京電力）

高線量エリアを中心に所有者の了解を得た箇所について実施

空間：モニタリングカーによる計測を実施

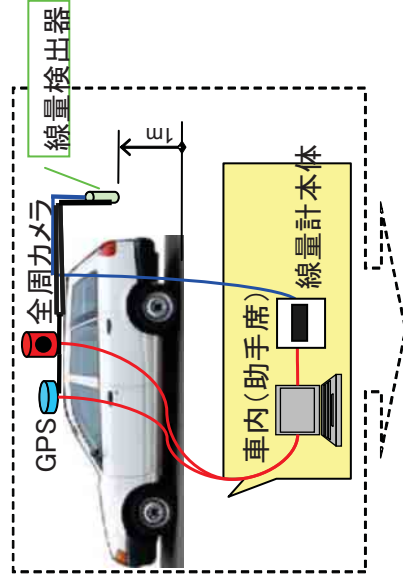
土壌・森林：線量の高い田、畑、校庭の深度分布を調査

人工物：住宅および道路の汚染状況の調査

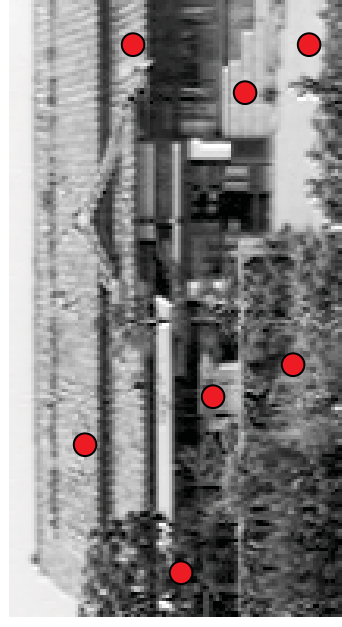
水：水道水（浄水場の上流域）、水環境（貯水池他）を調査

### 個別モニタリングの例

このほか、土壌の深度方向の汚染分布や道路の横断面のモニタリングも実施

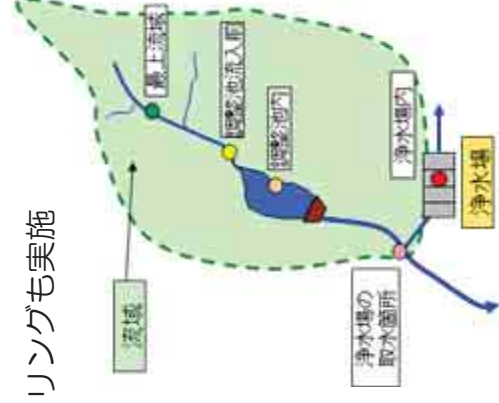


空間線量・周辺画像の記録



●：計測点

戸建の放射線量・ダスト測定



浄水場・上流域の線量測定・核種分析

## 今後の対応

（実施者：未定）

これらの調査結果を踏まえ、住宅等の生活圏における放射性物質の除染についてのモデル事業を行い、今後の除染に向けた効率的・効果的な方法を収集する予定です。