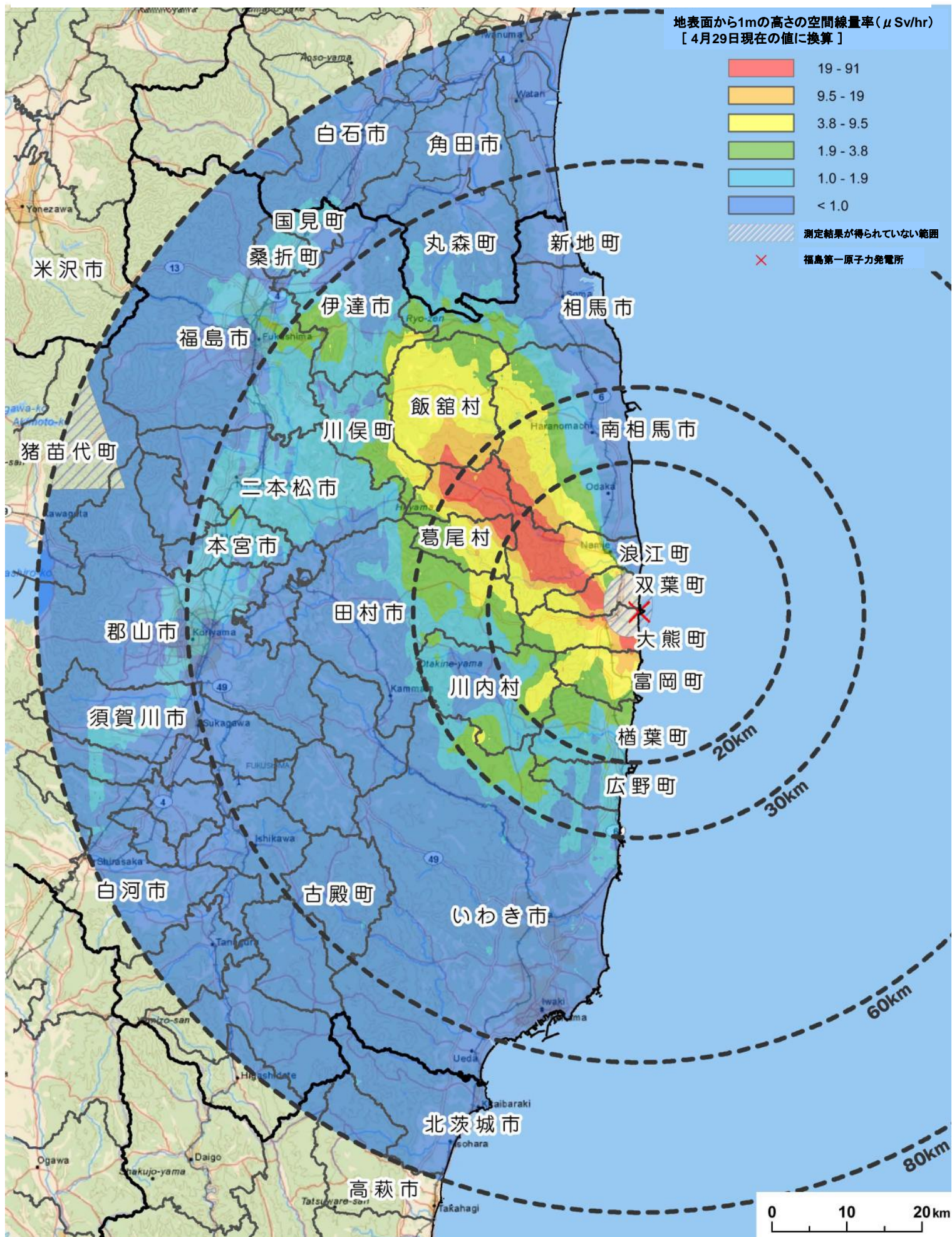
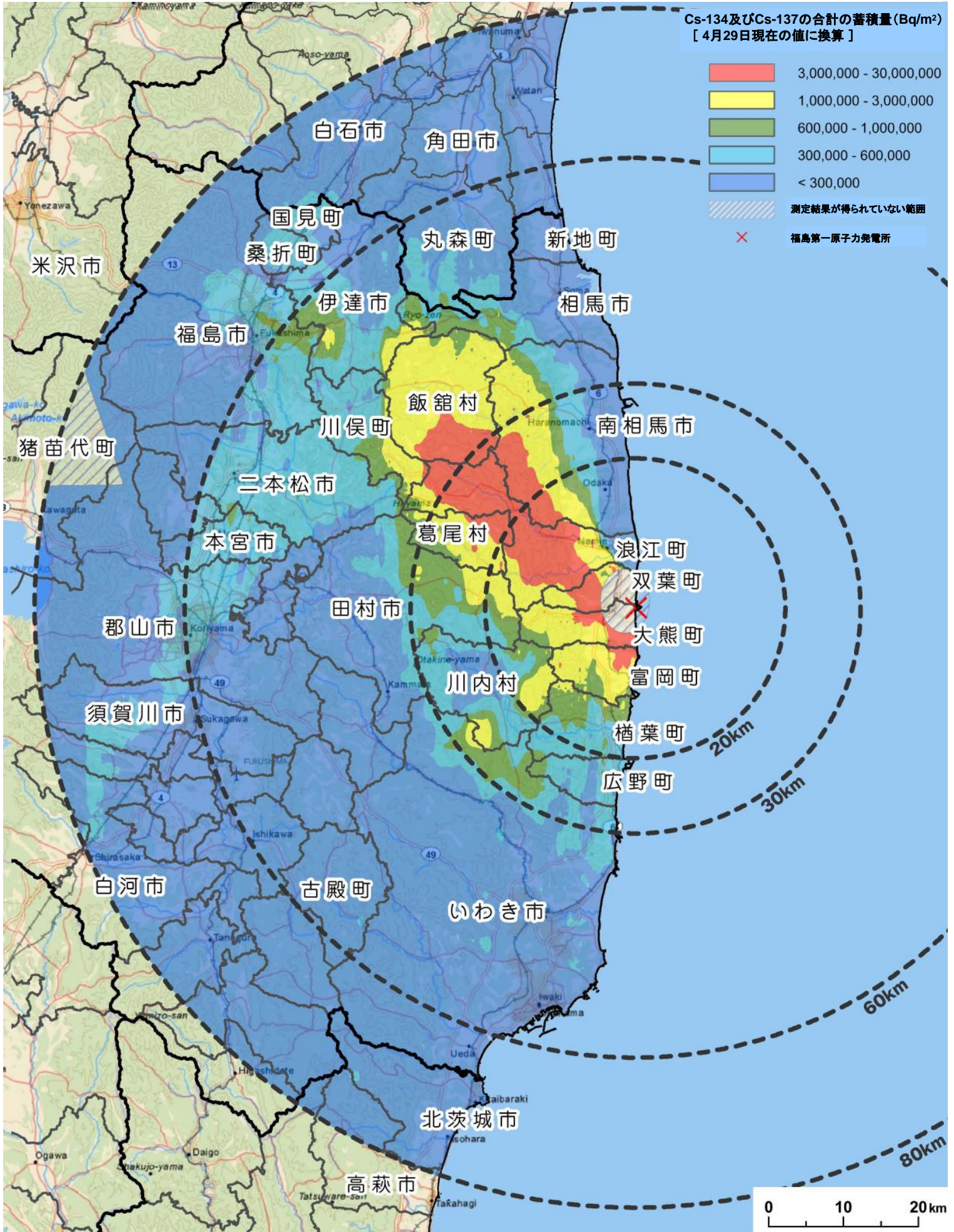


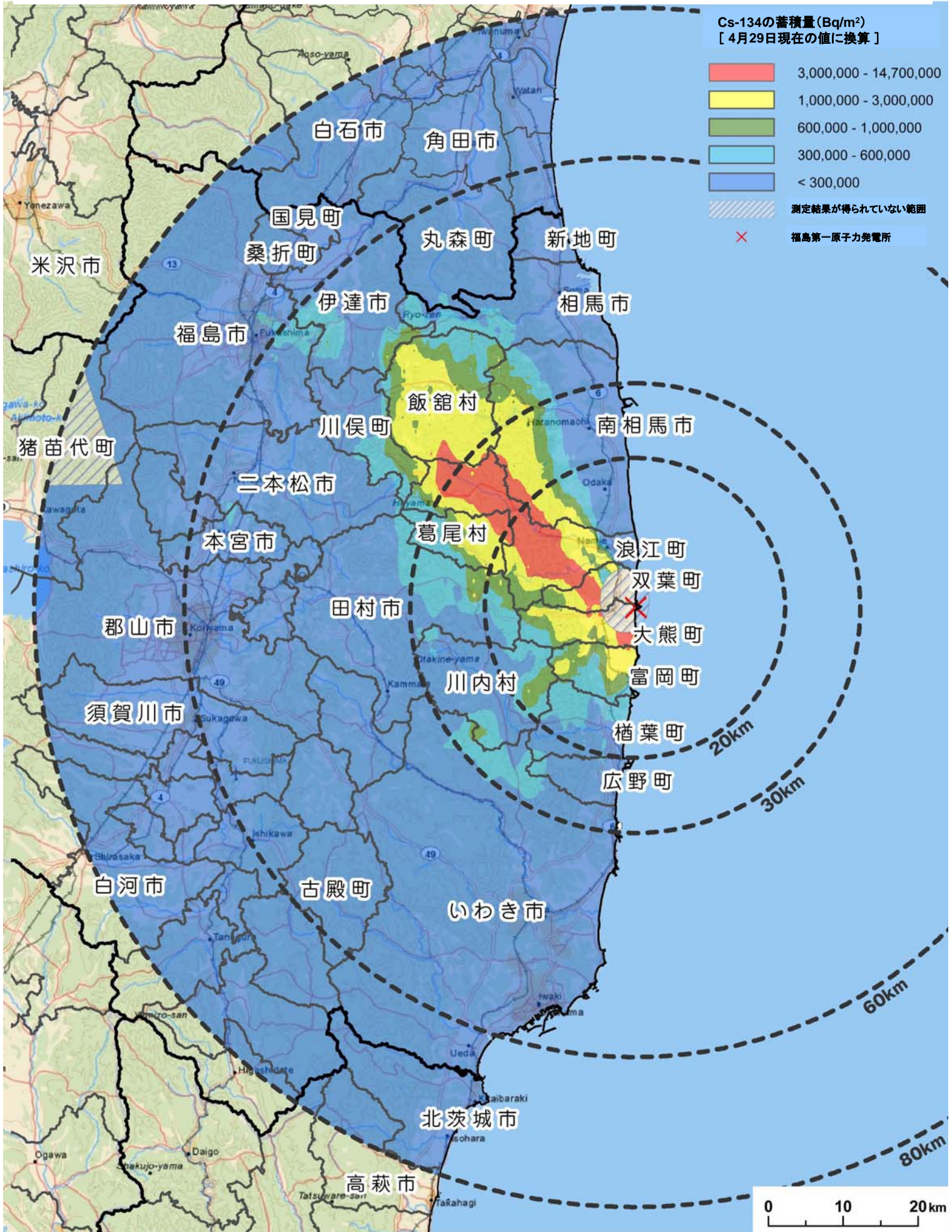
文部科学省及び米国DOEによる航空機モニタリングの結果 (福島第一原子力発電所から80km圏内の線量測定マップ)



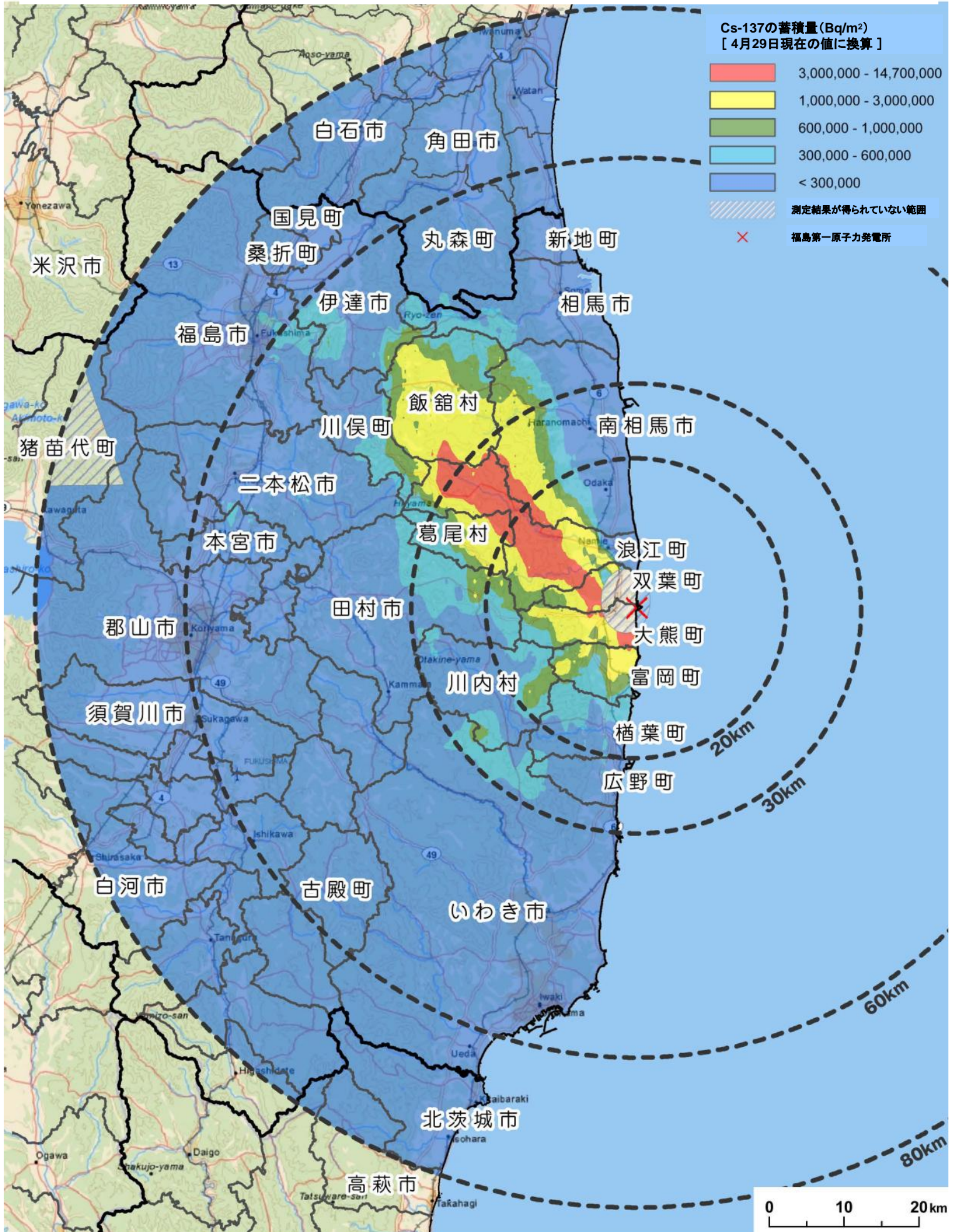
文部科学省及び米国DOEによる航空機モニタリングの結果
 (福島第一原子力発電所から80km圏内のセシウム134, 137の地表面への蓄積量の合計)



文部科学省及び米国DOEによる航空機モニタリングの結果 (福島第一原子力発電所から80km圏内のセシウム134の地表面への蓄積量)

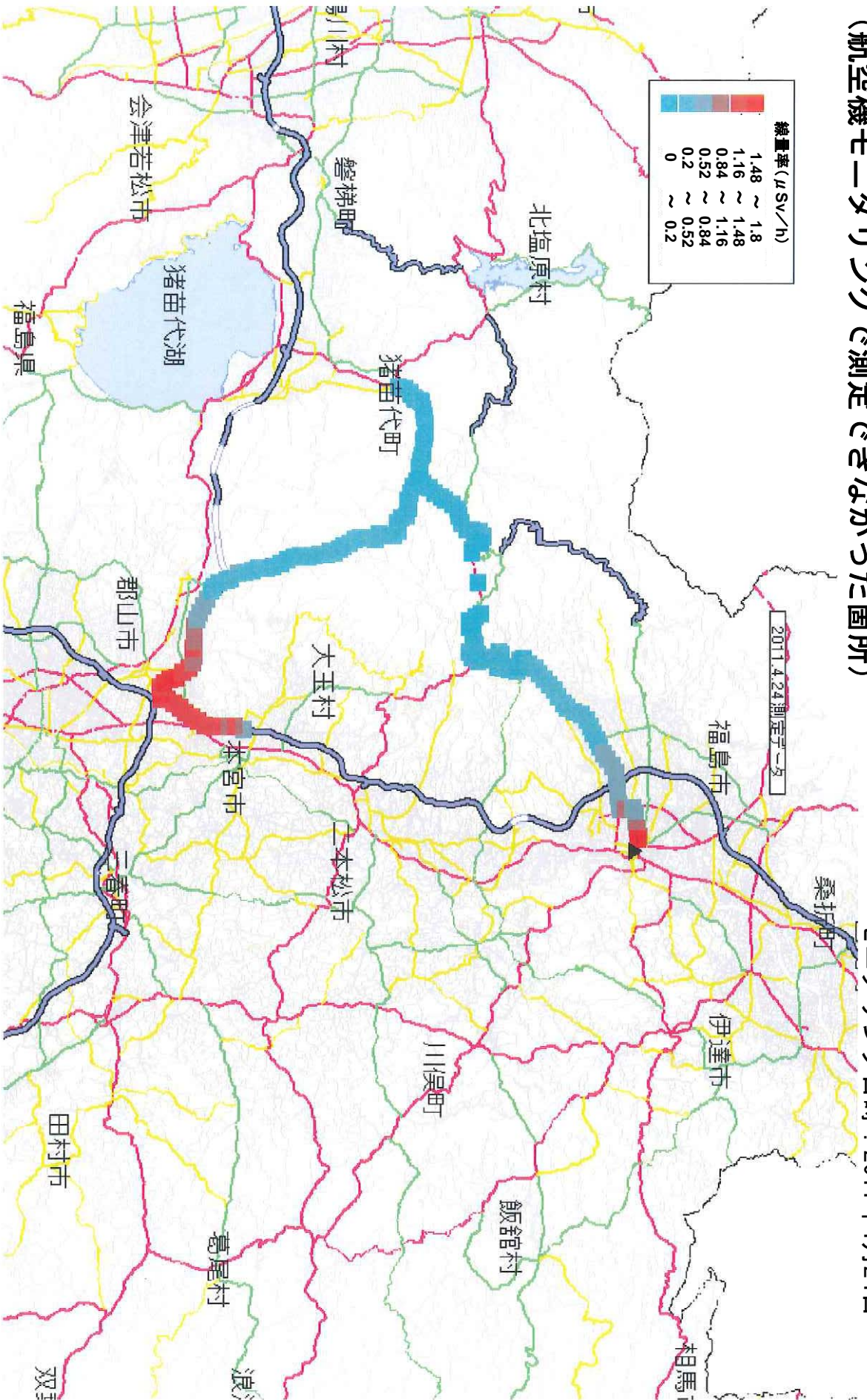


文部科学省及び米国DOEによる航空機モニタリングの結果
 (福島第一原子力発電所から80km圏内のセシウム137の地表面への蓄積量)



陸上における空間線量率の測定結果 (航空機モニタリングで測定できなかった箇所)

モニタリング日時：2011年4月24日



※(財) 原子力安全技術センターのモニタリングカーで測定