

ダストサンプリングの測定結果（1／2）



: 枠内は新規追加データです。

平成23年3月27日13時00分現在
文部科学省

測定試料採取点	採取日時	核種	放射能濃度(Bq/m ³)	空間線量率(μSv/h)	備考
【1-1】(約45km北西)	3月23日 10:45~10:55	¹³¹ I	4.0	5.5 μSv/h	【3】
		¹³⁷ Cs	1.2		
【1-7】(約45km北)1回目	3月25日 12:58~13:09	¹³¹ I	3.5	3.2 μSv/h	【7】
		¹³⁷ Cs	<0.99		
【1-7】(約45km北)2回目	3月25日 13:58~14:09	¹³¹ I	4.3	3.2 μSv/h	【7】
		¹³⁷ Cs	1.6		
【1-7】(約45km北)3回目	3月25日 14:57~15:08	¹³¹ I	15	3.2 μSv/h	【7】
		¹³⁷ Cs	<0.98		
【1-7】(約45km北)4回目	3月25日 15:58~16:09	¹³¹ I	22	3.2 μSv/h	【7】
		¹³⁷ Cs	1.1		
【1-7】(約45km北)3回目	3月26日 11:27~11:38	¹³¹ I	2.9	1.5 μSv/h	【7】
		¹³⁷ Cs	0.96		
【1-7】(約45km北)4回目	3月26日 13:00~13:11	¹³¹ I	2.2	1.5 μSv/h	【7】
		¹³⁷ Cs	1.3		
【1-2】(約40km北西)	3月23日 10:50~11:10	¹³¹ I	5.2	9.0 μSv/h	【36】
		¹³⁷ Cs	<1.2		
【1-3】(約30km西北西)	3月23日 13:54~14:17	¹³¹ I	8	9.4 μSv/h	【21】
		¹³⁷ Cs	<1.4		
【1-4】(約35km西)	3月23日 12:40~13:02	¹³¹ I	2.8	2.3 μSv/h	【15】
		¹³⁷ Cs	<1.1		
【1-4】(約35km西)1回目	3月24日 10:58~11:09	¹³¹ I	3.1	2.0 μSv/h	【15】
		¹³⁷ Cs	<0.99		
【1-4】(約35km西)2回目	3月24日 11:58~12:09	¹³¹ I	2.4	2.8 μSv/h	【15】
		¹³⁷ Cs	1.3		
【1-4】(約35km西)3回目	3月24日 12:58~13:09	¹³¹ I	2.5	2.5 μSv/h	【15】
		¹³⁷ Cs	<1.2		
【1-4】(約35km西)4回目	3月24日 13:58~14:09	¹³¹ I	2.2	2.2 μSv/h	【15】
		¹³⁷ Cs	1.6		
【1-4】(約35km西)5回目	3月24日 14:58~15:09	¹³¹ I	2.8	2.5 μSv/h	【15】
		¹³⁷ Cs	<1.2		
【1-4】(約35km西)6回目	3月24日 15:58~16:09	¹³¹ I	2.1	2.2 μSv/h	【15】
		¹³⁷ Cs	<1.0		
【1-5】(約25km南)走行測定 1回目	3月23日 13:15~13:58	¹³¹ I	530.0	5.5~14.0 μSv/h	【71】
		¹³⁷ Cs	6.6		
【1-5】(約25km南)走行測定 2回目	3月23日 14:30~15:10	¹³¹ I	180	5.5~14.0 μSv/h	【71】
		¹³⁷ Cs	2.3		
【1-5】(約25km南)走行測定 3回目	3月23日 15:20~15:59	¹³¹ I	110	5.5~14.0 μSv/h	【71】
		¹³⁷ Cs	2.1		
【1-5】(約25km南)走行測定 1回目	3月24日 10:06~10:44	¹³¹ I	5.9	5.6 μSv/h	【71】
		¹³⁷ Cs	<0.66		
【1-5】(約25km南)走行測定 2回目	3月24日 10:53~11:33	¹³¹ I	9		【71】
		¹³⁷ Cs	<0.71		
【1-5】(約25km南)走行測定 3回目	3月24日 11:44~12:26	¹³¹ I	12		【71】
		¹³⁷ Cs	1.1		
【1-5】(約25km南)1回目	3月25日 13:12~13:42	¹³¹ I	23	2.0 μSv/h	【71】
		¹³⁷ Cs	1.4		
【1-5】(約25km南)2回目	3月25日 14:12~14:42	¹³¹ I	19	2.8 μSv/h	【71】
		¹³⁷ Cs	1.3		
【1-5】(約25km南)3回目	3月25日 15:12~15:42	¹³¹ I	24	2.5 μSv/h	【71】
		¹³⁷ Cs	2.5		
【1-5】(約25km南)4回目	3月25日 16:12~16:42	¹³¹ I	10	2.2 μSv/h	【71】
		¹³⁷ Cs	1.3		

【1-5】(約25km南)走行測定	3月25日 11:51~12:38	¹³¹ I	43	4.1~5.5 μ Sv/h	【71】
		¹³⁷ Cs	2		
【1-5】(約25km南)1回目	3月26日 12:47~13:21	¹³¹ I	13	3.9 μ Sv/h	【71】
		¹³⁷ Cs	1.3		
【1-5】(約25km南)2回目	3月26日 14:21~14:57	¹³¹ I	10	3.9 μ Sv/h	【71】
		¹³⁷ Cs	1.5		
【3-1】(約30km北西)1回目	3月24日 11:20~11:41	¹³¹ I	43	30.0 μ Sv/h	【33】
		¹³⁷ Cs	2		
【3-1】(約30km北西)2回目	3月24日 12:20~12:40	¹³¹ I	3.3	30.0 μ Sv/h	【33】
		¹³⁷ Cs	<0.98		
【3-1】(約30km北西)3回目	3月24日 13:20~13:42	¹³¹ I	3.8	30.0 μ Sv/h	【33】
		¹³⁷ Cs	<1.2		
【3-1】(約30km北西)4回目	3月24日 14:20~14:42	¹³¹ I	3.8	30.0 μ Sv/h	【33】
		¹³⁷ Cs	1.5		
【3-1】(約30km北西)5回目	3月24日 15:20~15:42	¹³¹ I	3.3	30.0 μ Sv/h	【33】
		¹³⁷ Cs	1.7		
【3-1】(約30km北西)1回目	3月26日 11:38~12:00	¹³¹ I	5.8	26 μ Sv/h	【33】
		¹³⁷ Cs	4.8		
【3-1】(約30km北西)2回目	3月26日 13:18~13:39	¹³¹ I	5.2	26 μ Sv/h	【33】
		¹³⁷ Cs	2.2		

備考欄の番号は、モニタリングカーによる測定箇所を示す。
空間線量率は、別途発表済み。

ダストサンプリングの測定結果(2/2)

: 枠内は新規追加データです。

採取地点	採取日時	核種	放射能濃度 (Bq/m ³)	空間線量率 (μSv/h)
【1】(約60km北西)	3月19日	¹³¹ I	1.22	7.2
	18:30~18:50	¹³⁷ Cs	ND	
	3月20日	¹³¹ I	203	5.0
	18:30~18:50	¹³⁷ Cs	32.20	
	3月21日	¹³¹ I	2.50	4.5
	18:30~18:50	¹³⁷ Cs	ND	
	3月22日	¹³¹ I	3.06	5.2
	18:30~18:50	¹³⁷ Cs	ND	
	3月23日	¹³¹ I	3.69	4.0
	19:38~19:58	¹³⁷ Cs	1.20	
	3月24日	¹³¹ I	ND	3.6
	18:30~18:55	¹³⁷ Cs	ND	
	3月25日	¹³¹ I	24.00	2.5
	19:10~19:20	¹³⁷ Cs	14.20	
3月26日	¹³¹ I	1.75	2.5	
18:30~18:40	¹³⁷ Cs	ND		
【2-5】(約40km南西)	3月20日	¹³¹ I	24.00	0.6
	13:57~14:17	¹³⁷ Cs	1.75	
	3月21日	¹³¹ I	2.69	0.5
	13:37~13:57	¹³⁷ Cs	ND	
	3月22日	¹³¹ I	6.29	0.4
	12:32~12:52	¹³⁷ Cs	ND	
	3月23日	¹³¹ I	1.86	0.5
	12:50~13:10	¹³⁷ Cs	ND	
	3月24日	¹³¹ I	1.19	-
	13:21~13:41	¹³⁷ Cs	ND	
3月25日	¹³¹ I	12.40	0.4	
13:35~13:55	¹³⁷ Cs	ND		
3月26日	¹³¹ I	ND	0.6	
11:55~12:15	¹³⁷ Cs	ND		
【2-6】(約45km南)	3月20日	¹³¹ I	6.89	0.6
	15:25~15:45	¹³⁷ Cs	ND	
	3月21日	¹³¹ I	28.90	1.5
	15:00~15:20	¹³⁷ Cs	ND	
	3月22日	¹³¹ I	17.00	0.6
	14:00~14:20	¹³⁷ Cs	ND	
	3月23日	¹³¹ I	6.93	1.0
	14:15~14:35	¹³⁷ Cs	ND	
	3月24日	¹³¹ I	8.25	1.4
	15:12~15:32	¹³⁷ Cs	ND	
3月25日	¹³¹ I	40.60	1.1	
13:47~14:07	¹³⁷ Cs	ND		
3月26日	¹³¹ I	3.28	1.0	
13:45~14:05	¹³⁷ Cs	ND		

【2-3】(約40km西)	3月21日 12:30~12:50	^{131}I	3.74	0.9
		^{137}Cs	ND	
	3月22日 11:32~11:52	^{131}I	3.92	2.2
		^{137}Cs	ND	
	3月23日 11:50~12:10	^{131}I	1.75	1.0
		^{137}Cs	ND	
	3月24日 12:12~12:32	^{131}I	0.97	-
		^{137}Cs	ND	
3月25日 13:33~13:53	^{131}I	37.00	0.8	
	^{137}Cs	1.45		
3月26日 11:52~12:12	^{131}I	1.77	0.8	
	^{137}Cs	ND		
【2-1】(約40km北西)	3月21日 13:00~13:20	^{131}I	12.80	4.1
		^{137}Cs	2.37	
	3月22日 12:26~12:46	^{131}I	5.87	4.2
		^{137}Cs	ND	
	3月23日 12:50~13:10	^{131}I	2.99	16.8
		^{137}Cs	ND	
	3月24日 13:30~13:50	^{131}I	5.80	10.0
		^{137}Cs	1.51	
3月25日 12:45~13:05	^{131}I	5.87	12.3	
	^{137}Cs	ND		
3月26日 12:26~12:46	^{131}I	5.39	7.8	
	^{137}Cs	1.33		
【2-4】(約25km北)	3月21日 14:20~14:40	^{131}I	13.20	2.8
		^{137}Cs	0.735	
	3月22日 13:35~13:55	^{131}I	3.81	1.8
		^{137}Cs	ND	
	3月23日 14:10~14:30	^{131}I	2.62	1.1
		^{137}Cs	ND	
	3月24日 14:55~15:15	^{131}I	193.00	1.2
		^{137}Cs	2.94	
3月25日 14:20~14:40	^{131}I	16.10	0.7	
	^{137}Cs	ND		
3月26日 13:57~14:17	^{131}I	2.62	1.3	
	^{137}Cs	ND		
【2-2】(約45km北西)	3月22日 11:10~11:30	^{131}I	10.50	7.8
		^{137}Cs	ND	
	3月23日 11:31~11:51	^{131}I	1.47	6.0
		^{137}Cs	ND	
	3月24日 11:20~11:40	^{131}I	1.47	2.0
		^{137}Cs	ND	
	3月25日 11:25~11:45	^{131}I	2.15	7.5
		^{137}Cs	ND	
3月26日 11:10~11:30	^{131}I	1.19	4.3	
	^{137}Cs	ND		
3月26日 14:06~14:26	^{131}I	1.54	4.3	
	^{137}Cs	ND		
【2-7】(約35km北西)	3月25日 15:05~15:22	^{131}I	555.00	12.0
		^{137}Cs	12.40	

【2-8】(約50km北西)	3月24日 12:05~12:25	^{131}I	2.71	-
		^{137}Cs	ND	
	3月25日 16:13~16:33	^{131}I	34.00	-
		^{137}Cs	ND	
	3月26日 15:15~15:35	^{131}I	ND	-
		^{137}Cs	ND	
【2-9】(約45km西北西)	3月25日 11:32~11:52	^{131}I	8.67	-
		^{137}Cs	ND	
	3月26日 10:10~10:30	^{131}I	7.98	-
		^{137}Cs	ND	
【2-10】(約50km北)	3月25日 16:25~16:45	^{131}I	33.60	-
		^{137}Cs	0.84	

上記測定結果は政府現地対策本部が、福島県に依頼し、その結果を入手したものの。

土壌モニタリング結果



: 枠内は新規追加データです。

測定試料採取点	採取日時	核種	放射能濃度(Bq/kg)	空間線量率(μ Sv/h)	備考
【3-1】(約30km北西)	3月23日 11:10	¹³¹ I	200,000	103 μ Sv/h	【33】
		¹³⁷ Cs	45,000		
【3-2】(約30km北西)	3月23日 13:17	¹³¹ I	92,000	15 μ Sv/h	【34】
		¹³⁷ Cs	15,000		
【3-3】(約35km西)	3月23日 12:50	¹³¹ I	11,000	2.3 μ Sv/h	【15】
		¹³⁷ Cs	3,300		
【3-3】(約35km西)	3月24日 12:58	¹³¹ I	4,900	2.5 μ Sv/h	【15】
		¹³⁷ Cs	220		
【3-4】(約40km北西)	3月23日 11:08	¹³¹ I	33,000	2.8 μ Sv/h	【11】
		¹³⁷ Cs	8,600		
【3-5】(約50km北西)	3月23日 10:30	¹³¹ I	4,200	2.8 μ Sv/h	【4】
		¹³⁷ Cs	770		
【3-6】(約30km西北西)	3月23日 14:00	¹³¹ I	70,000	9.4 μ Sv/h	【21】
		¹³⁷ Cs	12,000		
【3-6】(約30km西北西)	3月26日 15:33	¹³¹ I	13,000	6.5 μ Sv/h	【21】
		¹³⁷ Cs	2,900		
【3-7】(約25km南)	3月23日 13:00	¹³¹ I	69,000	14.0 μ Sv/h	【71】
		¹³⁷ Cs	2,600		
【3-8】(約25km南)	3月23日 16:22	¹³¹ I	140,000	14.0 μ Sv/h	【71】
		¹³⁷ Cs	2,900		
【3-15】(約25km南)	3月25日 14:15	¹³¹ I	560	5.5 μ Sv/h	【71】
		¹³⁷ Cs	410		
【3-15】(約25km南)	3月26日 12:55	¹³¹ I	31,000	3.9 μ Sv/h	【71】
		¹³⁷ Cs	1,800		
【3-9】(約45km北)	3月25日 11:24	¹³¹ I	6,900	2.7 μ Sv/h	【5】
		¹³⁷ Cs	1,600		
【3-9】(約45km北)	3月26日 10:48	¹³¹ I	6,900	1.0 μ Sv/h	【5】
		¹³⁷ Cs	1,600		
【3-9】(約45km北)	3月26日 12:30	¹³¹ I	110,000	1.0 μ Sv/h	【5】
		¹³⁷ Cs	2,800		
【3-10】(約45km北)	3月25日 12:18	¹³¹ I	11,000	3.7 μ Sv/h	【6】
		¹³⁷ Cs	3,300		
【3-10】(約45km北)	3月26日 11:12	¹³¹ I	14,000	1.5 μ Sv/h	【6】
		¹³⁷ Cs	3,800		
【3-11】(約45km北)	3月25日 12:33	¹³¹ I	8,000	3.2 μ Sv/h	【7】
		¹³⁷ Cs	1,300		
【3-11】(約45km北)	3月26日 11:33	¹³¹ I	13,000	1.5 μ Sv/h	【7】
		¹³⁷ Cs	4,300		
【3-12】(約30km西北西)	3月25日 14:13	¹³¹ I	29,000	30.5 μ Sv/h	【31】
		¹³⁷ Cs	627		
【3-12】(約30km西北西)	3月26日 10:15	¹³¹ I	17,000	20.0 μ Sv/h	【31】
		¹³⁷ Cs	1,400		
【3-13】(約30km北西)	3月25日 14:30	¹³¹ I	88,700	65.0 μ Sv/h	【32】
		¹³⁷ Cs	9,260		
【3-1】(約30km北西)	3月26日 10:55	¹³¹ I	7,500	26.0 μ Sv/h	【33】
		¹³⁷ Cs	1,500		
【3-1】(約30km北西)	3月25日 14:45	¹³¹ I	251,000	27.0 μ Sv/h	【33】
		¹³⁷ Cs	60,100		
【3-14】(約40km北西)	3月25日 15:35	¹³¹ I	73,000	7.0 μ Sv/h	【36】
		¹³⁷ Cs	18,000		
【3-14】(約40km北西)	3月26日 19:30	¹³¹ I	49,000	7.8 μ Sv/h	【36】
		¹³⁷ Cs	9,300		

備考欄の番号は、モニタリングカーによる測定箇所を示す。

環境試料の測定結果

: 枠内は新規追加データです。

採取地点	市町村名	試料名	種類 又は部位	採取日時	核種	放射能濃度 (Bq/kg)	空間線量率 (μ Sv/h)	備考
【2-1】(約40km北西)	飯舘村	雑草	葉菜	3月18日 12:20	¹³¹ I	2,520,000	30以上	
					¹³⁷ Cs	1,800,000		
【2-1】(約40km北西)	飯舘村	雑草	葉菜	3月19日 11:40	¹³¹ I	845,000	26.5	
					¹³⁷ Cs	1,010,000		
【2-1】(約40km北西)	飯舘村	雑草	葉菜	3月20日 12:40	¹³¹ I	2,540,000	25.8	
					¹³⁷ Cs	2,650,000		
【2-1】(約40km北西)	飯舘村	雑草	葉菜	3月21日 12:32	¹³¹ I	1,330,000	20.4	
					¹³⁷ Cs	1,240,000		
【2-1】(約40km北西)	飯舘村	雑草	葉菜	3月22日 12:00	¹³¹ I	1,110,000	15.3	
					¹³⁷ Cs	1,600,000		
【2-1】(約40km北西)	飯舘村	雑草	葉菜	3月23日 11:30	¹³¹ I	819,000	16.8	
					¹³⁷ Cs	1,620,000		
【2-1】(約40km北西)	飯舘村	雑草	葉菜	3月25日 12:20	¹³¹ I	400,000	12.3	
					¹³⁷ Cs	398,000		
【2-4】(約25km北)	南相馬市	雑草	葉菜	3月18日 13:30	¹³¹ I	88,600	-	
					¹³⁷ Cs	17,800		
【2-4】(約25km北)	南相馬市	雑草	葉菜	3月19日 13:00	¹³¹ I	455,000	-	
					¹³⁷ Cs	24,900		
【2-4】(約25km北)	南相馬市	雑草	葉菜	3月20日 14:30	¹³¹ I	497,000	3.4	
					¹³⁷ Cs	24,700		
【2-4】(約25km北)	南相馬市	雑草	葉菜	3月21日 14:07	¹³¹ I	289,000	2.8	
					¹³⁷ Cs	13,400		
【2-4】(約25km北)	南相馬市	雑草	葉菜	3月22日 13:35	¹³¹ I	140,000	1.8	
					¹³⁷ Cs	17,200		
【2-4】(約25km北)	南相馬市	雑草	葉菜	3月23日 14:10	¹³¹ I	185,000	1.1	
					¹³⁷ Cs	17,200		
【2-4】(約25km北)	南相馬市	雑草	葉菜	3月25日 14:20	¹³¹ I	217,000	0.7	
					¹³⁷ Cs	18,800		
【2-6】(約45km南)	いわき市	雑草	葉菜	3月18日 13:15	¹³¹ I	690,000	-	
					¹³⁷ Cs	17,400		
【2-6】(約45km南)	いわき市	雑草	葉菜	3月18日 13:40	¹³¹ I	468,000	-	
					¹³⁷ Cs	10,100		
【2-6】(約45km南)	いわき市	雑草	葉菜	3月20日 15:25	¹³¹ I	548,000	0.6	
					¹³⁷ Cs	17,500		
【2-6】(約45km南)	いわき市	雑草	葉菜	3月21日 15:10	¹³¹ I	115,000	1.5	
					¹³⁷ Cs	2,380		
【2-6】(約45km南)	いわき市	雑草	葉菜	3月22日 13:50	¹³¹ I	448,000	0.6	
					¹³⁷ Cs	18,600		
【2-6】(約45km南)	いわき市	雑草	葉菜	3月23日 14:20	¹³¹ I	451,000	1.0	
					¹³⁷ Cs	30,300		
【2-6】(約45km南)	いわき市	雑草	葉菜	3月25日 13:45	¹³¹ I	170,000	1.1	
					¹³⁷ Cs	6,860		
【2-2】(約45km北西)	川俣町	雑草	葉菜	3月18日 11:45	¹³¹ I	173,000	-	
					¹³⁷ Cs	72,800		
【2-2】(約45km北西)	川俣町	雑草	葉菜	3月19日 11:00	¹³¹ I	184,000	-	
					¹³⁷ Cs	65,100		
【2-2】(約45km北西)	川俣町	雑草	葉菜	3月20日 12:05	¹³¹ I	308,000	4.2	
					¹³⁷ Cs	138,000		
【2-2】(約45km北西)	川俣町	雑草	葉菜	3月21日 12:03	¹³¹ I	315,000	3.5	
					¹³⁷ Cs	120,000		
【2-2】(約45km北西)	川俣町	雑草	葉菜	3月22日 11:00	¹³¹ I	180,000	7.8	
					¹³⁷ Cs	89,000		
【2-2】(約45km北西)	川俣町	雑草	葉菜	3月23日 11:30	¹³¹ I	170,000	5.5	
					¹³⁷ Cs	73,700		

【2-2】(約45km北西)	川俣町	雑草	葉菜	3月23日 11:30	¹³¹ I	74,400	5.5	洗浄なし
					¹³⁷ Cs	23,100		
【2-2】(約45km北西)	川俣町	雑草	葉菜	3月23日 11:30	¹³¹ I	46,200	5.5	洗浄あり
					¹³⁷ Cs	16,000		
【2-2】(約45km北西)	川俣町	雑草	葉菜	3月25日 11:30	¹³¹ I	155,000	7.5	
					¹³⁷ Cs	53,000		
【2-2】(約45km北西)	川俣町	雑草	葉菜	3月25日 15:07	¹³¹ I	663,000	7.5	
					¹³⁷ Cs	497,000		
【2-3】(約40km西)	田村市	雑草	葉菜	3月18日 11:35	¹³¹ I	36,000	1.6	
					¹³⁷ Cs	40,100		
【2-3】(約40km西)	田村市	雑草	葉菜	3月19日 11:35	¹³¹ I	68,000	0.8	
					¹³⁷ Cs	38,500		
【2-3】(約40km西)	田村市	雑草	葉菜	3月20日 12:40	¹³¹ I	75,700	0.7	
					¹³⁷ Cs	50,000		
【2-3】(約40km西)	田村市	雑草	葉菜	3月21日 12:30	¹³¹ I	30,800	0.7	
					¹³⁷ Cs	25,000		
【2-3】(約40km西)	田村市	雑草	葉菜	3月22日 11:30	¹³¹ I	43,200	1.4	
					¹³⁷ Cs	25,000		
【2-3】(約40km西)	田村市	雑草	葉菜	3月23日 11:50	¹³¹ I	24,100	1.0	
					¹³⁷ Cs	17,000		
【2-3】(約40km西)	田村市	雑草	葉菜	3月25日 13:28	¹³¹ I	23,400	0.8	
					¹³⁷ Cs	13,700		
【2-5】(約40km南西)	小野町	雑草	葉菜	3月18日 12:35	¹³¹ I	181,000	0.9	
					¹³⁷ Cs	28,300		
【2-5】(約40km南西)	小野町	雑草	葉菜	3月19日 12:15	¹³¹ I	201,000	0.7	
					¹³⁷ Cs	73,800		
【2-5】(約40km南西)	小野町	雑草	葉菜	3月20日 13:50	¹³¹ I	36,900	0.6	
					¹³⁷ Cs	11,700		
【2-5】(約40km南西)	小野町	雑草	葉菜	3月21日 13:40	¹³¹ I	20,300	0.4	
					¹³⁷ Cs	11,200		
【2-5】(約40km南西)	小野町	雑草	葉菜	3月22日 12:40	¹³¹ I	32,000	0.5	
					¹³⁷ Cs	8,120		
【2-5】(約40km南西)	小野町	雑草	葉菜	3月23日 12:50	¹³¹ I	22,300	0.5	
					¹³⁷ Cs	10,300		
【2-5】(約40km南西)	小野町	雑草	葉菜	3月25日 11:30	¹³¹ I	21,800	0.4	
					¹³⁷ Cs	8,040		
【2-9】(約45km西北西)	二本松市	雑草	葉菜	3月25日 11:40	¹³¹ I	73,400	-	
					¹³⁷ Cs	235,000		
【2-8】(約50km北西)	伊達市	雑草	葉菜	3月25日 16:18	¹³¹ I	77,100	-	
					¹³⁷ Cs	40,700		
【2-10】(約50km北)	新地町	雑草	葉菜	3月25日 16:20	¹³¹ I	29,300	-	
					¹³⁷ Cs	12,500		

上記測定結果は政府現地対策本部が、福島県に依頼し、その結果を入手したものです。

環境試料の測定結果



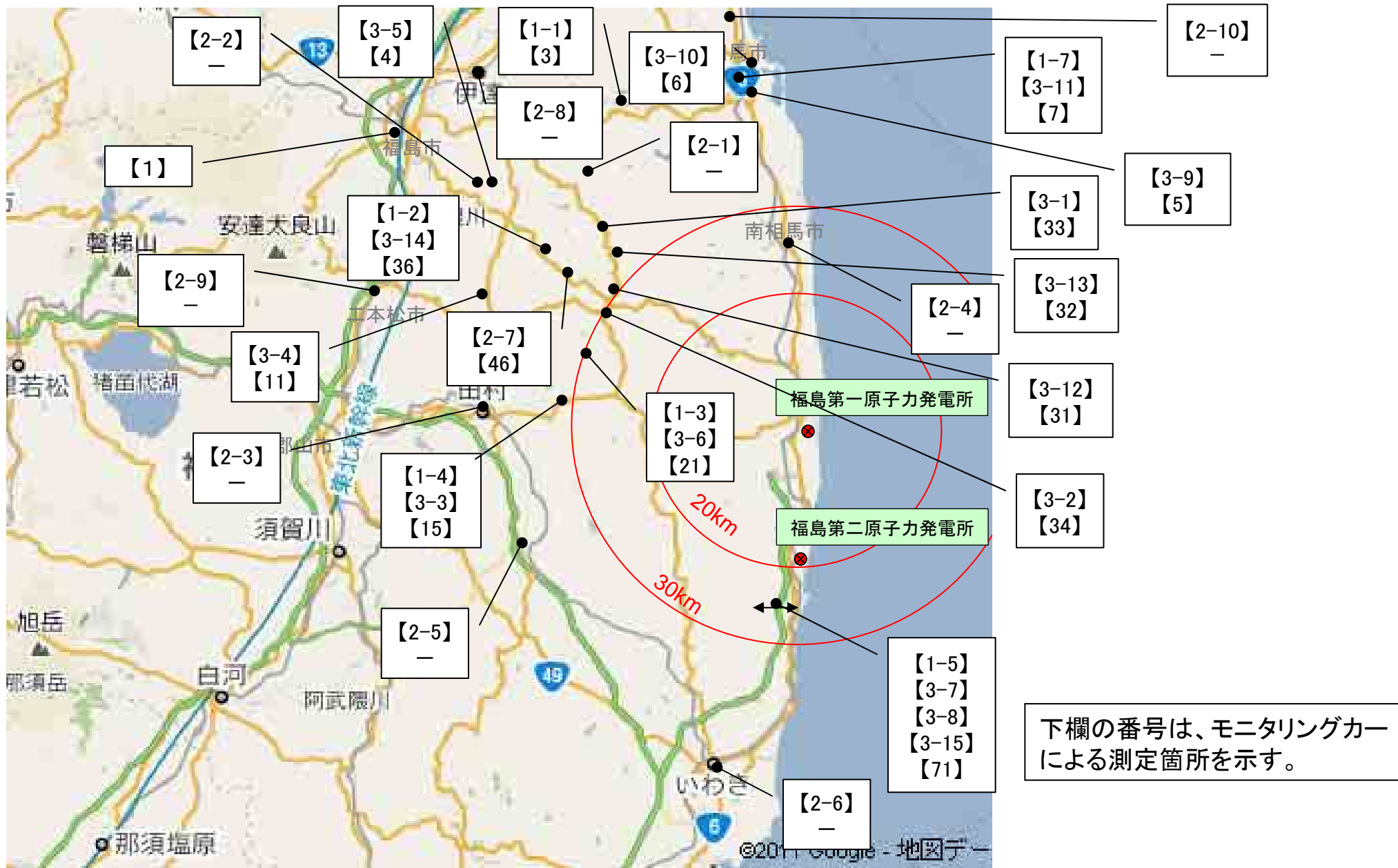
: 枠内は新規追加データです。

採取地点	市町村名	試料名	種類 又は部位	採取日時	核種	放射能濃度 (Bq/kg)
【2-1】(約40km北西)	飯舘村	陸水	池水	3月18日 12:20	^{131}I	2,090
					^{137}Cs	511
	飯舘村	陸水	池水	3月19日 11:36	^{131}I	2,450
					^{137}Cs	940
	飯舘村	陸水	池水	3月20日 12:40	^{131}I	2,010
					^{137}Cs	437
	飯舘村	陸水	池水	3月21日 12:35	^{131}I	1,720
					^{137}Cs	246
	飯舘村	陸水	池水	3月22日 12:00	^{131}I	1,330
					^{137}Cs	172
	飯舘村	陸水	池水	3月23日 12:25	^{131}I	1,260
					^{137}Cs	145
	飯舘村	陸水	池水	3月25日 12:20	^{131}I	1,280
					^{137}Cs	507
	飯舘村	陸土	土壌	3月19日 11:40	^{131}I	300,000
					^{137}Cs	28,100
飯舘村	陸土	土壌	3月20日 12:40	^{131}I	1,170,000	
				^{137}Cs	163,000	
飯舘村	陸土	土壌	3月21日 12:32	^{131}I	207,000	
				^{137}Cs	39,900	
飯舘村	陸土	土壌	3月23日 12:25	^{131}I	135,000	
				^{137}Cs	32,200	
飯舘村	陸土	土壌	3月24日 12:00	^{131}I	256,000	
				^{137}Cs	57,400	
飯舘村	陸土	土壌	3月25日 12:20	^{131}I	265,000	
				^{137}Cs	27,900	
【2-2】(約45km北西)	川俣町	陸土	土壌	3月18日 11:45	^{131}I	84,300
					^{137}Cs	14,200
	川俣町	陸土	土壌	3月19日 11:00	^{131}I	85,400
					^{137}Cs	8,690
	川俣町	陸土	土壌	3月20日 12:04	^{131}I	151,000
					^{137}Cs	15,100
	川俣町	陸土	土壌	3月21日 12:10	^{131}I	157,000
					^{137}Cs	16,500
川俣町	陸土	土壌	3月22日 11:00	^{131}I	38,900	
				^{137}Cs	4,720	
川俣町	陸土	土壌	3月23日 11:30	^{131}I	44,800	
				^{137}Cs	6,010	
川俣町	陸土	土壌	3月24日 11:30	^{131}I	23,500	
				^{137}Cs	2,210	
川俣町	陸土	土壌	3月25日 15:05	^{131}I	112,000	
				^{137}Cs	21,800	
【2-3】(約40km西)	田村市	陸土	土壌	3月18日 11:50	^{131}I	19,300
					^{137}Cs	3,510
	田村市	陸土	土壌	3月19日 11:35	^{131}I	6,970
					^{137}Cs	1,260
	田村市	陸土	土壌	3月20日 12:40	^{131}I	5,390
					^{137}Cs	1,250
	田村市	陸土	土壌	3月21日 12:30	^{131}I	3,000
^{137}Cs					390	
田村市	陸土	土壌	3月22日 11:30	^{131}I	7,290	
				^{137}Cs	1,290	
田村市	陸土	土壌	3月23日 11:50	^{131}I	7,290	
				^{137}Cs	1,290	
田村市	陸土	土壌	3月25日 13:35	^{131}I	5,480	
				^{137}Cs	778	

【2-4】(約25km北)	南相馬市	陸土	土壌	3月18日 13:30	^{131}I	22,600
					^{137}Cs	3,280
	南相馬市	陸土	土壌	3月19日 13:00	^{131}I	35,800
					^{137}Cs	4,040
	南相馬市	陸土	土壌	3月20日 14:30	^{131}I	35,800
					^{137}Cs	4,850
南相馬市	陸土	土壌	3月21日 14:07	^{131}I	83,200	
				^{137}Cs	8,660	
南相馬市	陸土	土壌	3月23日 14:10	^{131}I	16,600	
				^{137}Cs	1,720	
南相馬市	陸土	土壌	3月25日 14:20	^{131}I	2,480	
				^{137}Cs	189	
【2-5】(約40km南西)	小野町	陸土	土壌	3月18日 12:30	^{131}I	8,170
					^{137}Cs	2,260
	小野町	陸土	土壌	3月19日 12:15	^{131}I	14,100
					^{137}Cs	4,630
	小野町	陸土	土壌	3月20日 13:50	^{131}I	10,300
					^{137}Cs	3,020
	小野町	陸土	土壌	3月21日 13:40	^{131}I	4,830
					^{137}Cs	910
小野町	陸土	土壌	3月22日 11:40	^{131}I	3,220	
				^{137}Cs	466	
小野町	陸土	土壌	3月23日 12:50	^{131}I	6,430	
				^{137}Cs	1,590	
小野町	陸水	雨水	3月22日 12:40	^{131}I	7,440	
				^{137}Cs	107	
小野町	陸水	雨水	3月25日 11:38	^{131}I	3,000	
				^{137}Cs	800	
【2-6】(約45km南)	いわき市	陸土	土壌	3月19日 13:15	^{131}I	12,600
					^{137}Cs	288
	いわき市	陸土	土壌	3月20日 15:17	^{131}I	14,600
					^{137}Cs	460
	いわき市	陸土	土壌	3月21日 15:10	^{131}I	30,700
					^{137}Cs	1,220
いわき市	陸土	土壌	3月22日 13:50	^{131}I	1,960	
				^{137}Cs	1,290	
いわき市	陸土	土壌	3月23日 14:20	^{131}I	32,600	
				^{137}Cs	840	
いわき市	陸土	土壌	3月25日 13:45	^{131}I	23,900	
				^{137}Cs	519	
【2-9】(約45km西北西)	二本松市	陸土	土壌	3月25日 11:35	^{131}I	32,900
					^{137}Cs	9,330
【2-8】(約50km北西)	伊達市	陸土	土壌	3月25日 16:15	^{131}I	20,800
					^{137}Cs	3,790
【2-10】(約50km北)	新地町	陸土	土壌	3月25日 16:20	^{131}I	2,690
					^{137}Cs	213

上記測定結果は政府現地対策本部が、福島県に依頼し、その結果を入手したものです。

福島第一原子力発電所周辺のダスト等試料採取場所

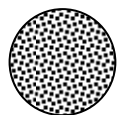


(参考)ダストサンプリング

吸引ポンプによりろ紙に空気を通過させ空気中のダストをろ紙にサンプリングする。



<ダストサンプラ※1>
大気を一定時間吸引

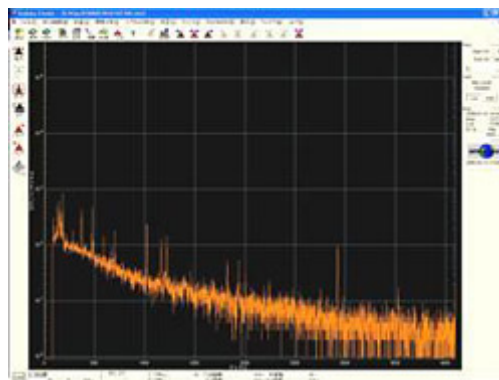


<ろ紙>

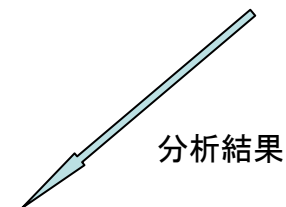
吸引した大気中に含まれる
放射性物質が付着



<ゲルマニウム半導体検出器※2>
ろ紙に付着した放射性物質を分析



<ガンマ線スペクトロメリー※2>
試料中に含まれる放射能が求まる



分析結果

※1: 写真: 株式会社千代田テクノル アイソトープ事業部ホームページより
※2: 写真: 財団法人日本分析センター ホームページより