

ダストサンプリングの測定結果（1/2）

: 枠内は新規追加データ。

平成23年4月24日10時00分現在
文部科学省

測定試料採取点	採取日時	放射能濃度 (Bq/m ³)			空間線量率 (μ Sv/h)	備考	
		¹³¹ I	¹³⁴ Cs	¹³⁷ Cs			
【1-1】(約45km北西)	相馬郡飯館村佐須滑	3月23日 10:45~10:55	4.0	※	1.2	5.5	【3】
【1-2】(約40km北西)	伊達郡川俣町山木屋	3月23日 10:50~11:10	5.2	※	<1.2	9.0	【36】
【1-3】(約30km西北西)	双葉郡葛尾村上野川	3月23日 13:54~14:17	8.0	※	<1.4	9.4	【21】
【1-4】(約35km西)	田村市常葉町山根	3月23日 12:40~13:02	2.8	※	<1.1	2.3	【15】
【1-4】(約35km西)1回目		3月24日 10:58~11:09	3.1	※	<0.99	2	
【1-4】(約35km西)2回目		3月24日 11:58~12:09	2.4	※	1.3	2.8	
【1-4】(約35km西)3回目		3月24日 12:58~13:09	2.5	※	<1.2	2.5	
【1-4】(約35km西)4回目		3月24日 13:58~14:09	2.2	※	1.6	2.2	
【1-4】(約35km西)5回目		3月24日 14:58~15:09	2.8	※	<1.2	2.5	
【1-4】(約35km西)6回目	3月24日 15:58~16:09	2.1	※	<1.0	2.2		
【1-5】(約25km南) 走行測定1回目	双葉郡広野町下北迫	3月23日 13:15~13:58	530.0	※	6.6	5.5~14.0	【71】
【1-5】(約25km南) 走行測定2回目		3月23日 14:30~15:10	180.0	※	2.3	5.5~14.0	
【1-5】(約25km南) 走行測定3回目		3月23日 15:20~15:59	110.0	※	2.1	5.5~14.0	
【1-5】(約25km南) 走行測定1回目		3月24日 10:06~10:44	5.9	※	<0.66	5.6	
【1-5】(約25km南) 走行測定2回目		3月24日 10:53~11:33	9.2	※	<0.71	5.6	
【1-5】(約25km南) 走行測定3回目		3月24日 11:44~12:26	12.0	※	1.1	5.6	
【1-5】(約25km南) 走行測定		3月25日 11:51~12:38	43.0	※	2.0	4.1~5.5	
【1-5】(約25km南) 1回目		3月25日 13:12~13:42	23.0	※	1.4	2	
【1-5】(約25km南) 2回目		3月25日 14:12~14:42	19.0	※	1.3	2.8	
【1-5】(約25km南) 3回目		3月25日 15:12~15:42	24.0	※	2.5	2.5	
【1-5】(約25km南) 4回目		3月25日 16:12~16:42	10.0	※	1.3	2.2	
【1-5】(約25km南) 1回目		3月26日 12:47~13:21	13.0	※	<1.3	3.9	
【1-5】(約25km南) 2回目		3月26日 14:21~14:57	10.0	※	1.5	3.9	
【1-5】(約25km南) 走行測定1回目		3月27日 12:36~13:26	20.0	※	0.8	2.8~3.8	
【1-5】(約25km南) 1回目		3月27日 13:58~14:33	7.1	※	<0.98	3.8	
【1-5】(約25km南) 2回目		3月27日 15:33~16:08	6.6	※	<1.0	3.8	
【1-5】(約25km南) 3回目		3月27日 16:16~16:53	10.0	※	<1.1	3.8	
【1-5】(約25km南) 走行測定2回目		3月27日 14:43~15:18	5.5	※	1.2	2.8~3.8	
【1-5】(約25km南) 1回目		3月28日 9:48~13:03	6.6	※	0.57	3.0	
【1-5】(約25km南) 2回目		3月28日 13:23~14:07	54.0	※	8.0	3.0	
【1-5】(約25km南) 3回目		3月28日 14:18~15:19	20.0	※	3.0	3.0	
【1-5】(約25km南) 1回目		3月31日 12:22~13:12	24.0	※	4.5	2.1	
【1-5】(約25km南) 2回目		3月31日 13:17~14:01	18.0	※	1.3	2.0	
【1-5】(約25km南) 3回目		3月31日 14:06~14:50	13.0	※	1.0	1.9	
【1-5】(約25km南) 4回目		3月31日 15:00~15:44	13.0	※	<0.79	2.0	
【1-7】(約35km北) 1回目		南相馬市鹿島区	3月25日 12:58~13:09	3.5	※	<0.99	
【1-7】(約35km北) 2回目	3月25日 13:58~14:09		4.3	※	1.6	3.2	
【1-7】(約35km北) 3回目	3月25日 14:57~15:08		15.0	※	<0.98	3.2	
【1-7】(約35km北) 4回目	3月25日 15:58~16:09		22.0	※	1.1	3.2	
【1-7】(約35km北) 5回目	3月26日 11:27~11:38		2.9	※	<0.96	1.5	
【1-7】(約35km北) 6回目	3月26日 13:00~13:11	2.2	※	1.3	1.5		
【1-8】(約45km北) 1回目	相馬市中野	3月28日 13:00~16:00	19.0	※	3.2	0.6~1.2	【5】

測定試料採取点	採取日時	放射能濃度(Bq/m ³)			空間線量率 (μ Sv/h)	備考				
		¹³¹ I	¹³⁴ Cs	¹³⁷ Cs						
【2-1】(約40km北西)1回目 【2-1】(約40km北西)2回目 【2-1】(約40km北西)3回目 【2-1】(約40km北西)1回目 【2-1】(約40km北西)2回目 【2-1】(約40km北西)3回目 【2-1】(約40km北西)4回目 【2-1】(約40km北西)5回目	相馬郡飯舘村八木沢	3月29日 12:50~13:45	4.2	※	0.73	7.0	【61】			
		3月29日 13:49~14:46	3.4	※	0.79	7.0				
		3月29日 14:47~15:50	2.9	※	<0.74	7.0				
		3月30日 11:15~11:35	4.8	※	<1.8	6.7				
		3月30日 12:15~12:35	4.7	※	2.00	7.2				
		3月30日 13:15~13:35	3.4	※	1.80	7.0				
		3月30日 14:15~14:35	28.0	※	20.00	7.4				
		3月30日 15:15~15:35	7.7	※	1.90	7.5				
【2-4】(約25km北)1回目 【2-4】(約25km北)2回目 【2-4】(約25km北)3回目 【2-4】(約25km北)4回目 【2-4】(約25km北)1回目 【2-4】(約25km北)2回目 【2-4】(約25km北)3回目 【2-4】(約25km北)4回目 【2-4】(約25km北)1回目 【2-4】(約25km北)2回目 【2-4】(約25km北)3回目 【2-4】(約25km北)4回目 【2-4】(約25km北)1回目 【2-4】(約25km北)2回目 【2-4】(約25km北)3回目 【2-4】(約25km北)4回目	南相馬市原町区高見町	3月29日 11:17~12:15	75.0	※	46.0	1.7	【80】			
		3月29日 12:15~13:15	29.0	※	34.0	0.4				
		3月29日 13:15~14:15	32.0	※	23.0	0.6				
		3月29日 14:15~15:00	29.0	※	25.0	0.5				
		3月30日 11:09~11:29	1.8	※	<0.45	0.0				
		3月30日 12:10~12:30	1.6	※	<0.46	0.8				
		3月30日 13:10~13:30	1.2	※	<0.41	0.2				
		3月30日 14:10~14:30	1.5	※	0.5	0.3				
		3月30日 15:10~15:30	1.1	※	<0.49	0.6				
		4月1日 12:33~12:48	1.5	※	1.0	1.2				
		4月1日 13:33~13:55	2.2	※	0.85	1.2				
		4月1日 14:33~14:53	1.9	※	<0.7	1.2				
		4月1日 15:33~15:53	1.7	※	1.0	1.2				
		【2-7】(約35km北西) 【2-7】(約35km北西) 【2-7】(約35km北西) 【2-7】(約35km北西) 【2-7】(約35km北西) 【2-7】(約35km北西)1回目 【2-7】(約35km北西)2回目 【2-7】(約35km北西)3回目 【2-7】(約35km北西)4回目	伊達郡川俣町山木屋	3月29日 12:00~13:00	0.95	※		0.59	8.0	【46】
3月29日 13:00~14:00	0.66			※	<0.70	8.0				
3月29日 14:00~15:00	0.75			※	<0.76	8.0				
3月29日 15:00~16:00	0.90			※	<0.58	8.0				
3月29日 16:00~17:00	0.69			※	<0.59	8.0				
3月30日 12:11~12:31	1.9			※	1.0	13.9				
3月30日 13:11~13:33	1.3			※	1.0	15.2				
3月30日 14:11~14:32	89.0			※	91.0	14.6				
3月30日 15:11~15:32	180.0			※	140.0	15.0				
【3-1】(約30km北西)1回目 【3-1】(約30km北西)2回目 【3-1】(約30km北西)3回目 【3-1】(約30km北西)4回目 【3-1】(約30km北西)5回目 【3-1】(約30km北西)1回目 【3-1】(約30km北西)2回目 【3-1】(約30km北西)1回目 【3-1】(約30km北西)2回目 【3-1】(約30km北西)1回目 【3-1】(約30km北西)2回目 【3-1】(約30km北西)1回目 【3-1】(約30km北西)2回目	相馬郡飯舘村長泥			3月24日 11:20~11:41	43.0	※	2.0	30	【33】	
		3月24日 12:20~12:40	3.3	※	<0.98	30				
		3月24日 13:20~13:42	3.8	※	<1.2	30				
		3月24日 14:20~14:42	3.8	※	1.5	30				
		3月24日 15:20~15:42	3.3	※	1.7	30				
		3月26日 11:38~12:00	5.8	※	<4.8	26				
		3月26日 13:18~13:39	5.2	※	2.2	26				
		3月28日 11:31~11:52	2.6	※	1.8	26				
		3月28日 12:53~13:15	2.7	※	<1.2	26				
		3月29日 11:18~11:40	2.4	※	1.1	18.9				
		3月29日 13:23~13:50	1.9	※	<1.0	-				
		【76】(約20km南西)1回目 【76】(約20km南西)2回目 【76】(約20km南西)3回目 【76】(約20km南西)4回目 【76】(約20km南西)5回目 【76】(約20km南西)1回目 【76】(約20km南西)2回目 【76】(約20km南西)3回目 【76】(約20km南西)1回目 【76】(約20km南西)2回目 【76】(約20km南西)3回目 【76】(約20km南西)1回目 【76】(約20km南西)2回目	双葉郡川内村上川内	4月2日 11:22~11:47	4.5	※	1.1	1.0		【76】
				4月2日 11:54~12:36	2.0	※	<0.39	1.0		
				4月2日 12:42~13:47	1.3	※	0.45	1.0		
4月2日 13:50~14:56	1.6			※	<0.33	1.0				
4月2日 14:59~16:03	1.6			※	<0.33	1.0				
4月3日 11:35~12:34	2.1			※	0.56	0.7				
4月3日 12:36~13:35	1.4			※	<0.31	0.7				
4月3日 13:38~14:37	2.4			※	<0.39	0.7				
4月4日 12:00~13:00	1.3			※	1.60	0.8				
4月4日 13:08~13:57	2.0			※	1.10	0.8				
4月4日 14:01~14:50	2.3			※	0.94	0.8				

備考欄の番号は、モニタリングカーによる測定箇所を示す。
空間線量率は、別途発表済み。
※: 確認中のデータ。

ダストサンプリングの測定結果(2/2)

□ : 枠内は新規追加データです。

採取地点	採取日時	放射能濃度(Bq/m ³)			空間線量率 (μ Sv/h)	
		¹³¹ I	¹³⁴ Cs	¹³⁷ Cs		
【1】(約60km北西)	福島市杉妻町	3月19日 18:30~18:50	1.22	※	不検出	7.2
		3月20日 18:30~18:50	203.00	※	32.20	5.0
		3月21日 18:30~18:50	2.50	※	不検出	4.5
		3月22日 18:30~18:50	3.06	※	不検出	5.2
		3月23日 19:38~19:58	3.69	※	1.20	4.0
		3月24日 18:30~18:55	不検出	※	不検出	3.6
		3月25日 19:10~19:20	24.00	※	14.20	2.5
		3月26日 18:30~18:40	1.75	※	不検出	2.5
		3月27日 18:30~18:50	0.87	※	不検出	3.5
		3月28日 18:33~18:43	1.13	※	不検出	3.2
		3月29日 18:30~18:50	1.56	※	不検出	2.1
		3月30日 18:40~19:00	0.91	※	不検出	2.0
		3月31日 18:30~18:45	2.34	※	0.56	2.6
		4月1日 18:30~18:40	2.92	※	1.28	2.7
		4月2日 18:37~18:50	2.36	※	0.52	1.9
		4月3日 18:30~18:40	1.86	※	不検出	2.0
		4月4日 18:33~18:43	0.72	※	不検出	1.5
		4月5日 19:09~19:19	1.99	※	不検出	0.85
		4月6日 18:48~18:58	0.70	※	不検出	0.89
		4月7日 18:30~18:40	0.84	※	不検出	0.80
		4月8日 18:30~18:40	1.94	※	2.28	0.77
		4月9日 18:30~18:40	1.12	※	0.874	0.54
		4月10日 18:30~18:40	不検出	※	不検出	0.77
		4月11日 18:32~18:42	0.626	※	不検出	0.44
		4月12日 18:30~18:40	不検出	※	不検出	0.52
		4月13日 18:30~18:50	不検出	※	不検出	0.45
		4月14日 18:45~19:05	不検出	※	不検出	0.64
4月15日 18:30~18:40	不検出	※	0.766	0.77		
4月16日 18:30~18:40	不検出	※	不検出	0.57		
4月17日 18:30~18:40	不検出	※	不検出	*1		
4月18日 18:30~18:40	不検出	※	0.684	*1		
4月19日 18:30~18:40	不検出	※	不検出	*1		
4月20日 18:30~18:40	不検出	※	1.02	*1		
4月21日 10:07~10:27	不検出	不検出	不検出	0.78		
4月22日 10:00~10:20	4.00	1.10	1.26	0.62		
【2-1】(約40km北西)	相馬郡飯館村八木沢	3月21日 13:00~13:20	12.80	※	2.37	4.1
		3月22日 12:26~12:46	5.87	※	不検出	4.2
		3月23日 12:50~13:10	2.99	※	不検出	16.8
		3月24日 13:30~13:50	5.80	※	1.51	10.0
		3月25日 12:45~13:05	5.87	※	不検出	12.3
		3月26日 12:26~12:46	5.39	※	1.33	7.8
		3月27日 12:06~12:26	2.22	※	不検出	11.2
		3月28日 12:05~12:25	1.66	※	不検出	9.6
		3月29日 12:07~12:27	2.42	※	6.79	9.2
		3月30日 13:22~13:42	3.47	※	不検出	8.5
		3月31日 11:50~12:10	1.74	※	不検出	8.0
		4月1日 12:00~12:20	1.78	※	1.69	7.7
		4月2日 11:46~12:06	0.84	※	不検出	8.6
		4月3日 11:18~11:38	不検出	※	0.78	7.7
		4月4日 11:07~11:27	不検出	※	1.36	7.2
		4月5日 11:55~12:15	不検出	※	不検出	4.1
		4月6日 11:45~12:05	不検出	※	不検出	3.9
		4月7日 11:29~11:49	不検出	※	不検出	4.07
		4月8日 11:45~12:05	0.995	※	不検出	4.50
		4月9日 11:40~12:00	1.26	※	不検出	4.14
		4月10日 14:10~14:30	不検出	※	不検出	4.2
		4月11日 12:32~12:52	2.12	※	不検出	3.85
		4月12日 12:04~12:24	不検出	※	不検出	4.7
		4月13日 11:25~11:45	不検出	※	不検出	3.35
		4月14日 11:35~11:55	不検出	※	0.960	4.40
		4月15日 11:50~12:10	5.95	※	1.470	4.37
		4月16日 11:17~11:37	不検出	※	不検出	4.07
4月17日 11:42~12:02	不検出	※	0.871	3.80		
4月18日 11:23~11:43	不検出	※	不検出	4.1		
4月19日 11:43~12:03	不検出	※	不検出	3.7		
4月20日 11:13~11:31	不検出	※	0.929	3.30		
4月21日 11:26~11:46	不検出	不検出	不検出	3.70		
4月22日 11:11~11:31	不検出	不検出	不検出	3.76		

採取地点		採取日時	放射能濃度(Bq/m ³)			空間線量率 (μ Sv/h)
			¹³¹ I	¹³⁴ Cs	¹³⁷ Cs	
【2-2】(約45km北西)	伊達郡川俣町	3月22日 11:10~11:30	10.50	※	不検出	7.8
		3月23日 11:31~11:51	1.47	※	不検出	6.0
		3月24日 11:20~11:40	1.47	※	不検出	2.0
		3月25日 11:25~11:45	2.15	※	不検出	7.5
		3月26日 11:10~11:30	1.19	※	不検出	4.3
		3月27日 10:50~11:10	2.97	※	不検出	5.5
		3月28日 11:00~11:20	1.66	※	0.87	5.5
		3月29日 11:30~11:23	1.10	※	2.02	4.8
		3月30日 11:37~11:57	1.38	※	1.11	4.6
		3月31日 10:40~11:00	1.36	※	不検出	4.8
		4月1日 10:40~11:00	不検出	※	不検出	3.3
		4月2日 10:31~10:51	不検出	※	不検出	3.2
		4月3日 10:12~10:32	不検出	※	不検出	3.7
		4月4日 10:05~10:25	不検出	※	不検出	3.1
		4月5日 10:45~11:05	4.07	※	不検出	1.44
		4月6日 10:37~10:57	不検出	※	不検出	1.7
		4月7日 10:21~10:41	不検出	※	不検出	1.40
		4月8日 10:45~11:05	不検出	※	不検出	1.37
		4月9日 10:29~10:49	不検出	※	不検出	1.21
		4月10日 10:35~10:55	不検出	※	不検出	1.4
		4月11日 11:03~11:23	不検出	※	不検出	1.24
		4月12日 10:40~11:00	1.38	※	不検出	0.90
		4月13日 10:22~10:42	不検出	※	不検出	1.07
		4月14日 10:31~10:51	不検出	※	0.868	1.23
		4月15日 10:45~11:05	不検出	※	不検出	1.32
		4月16日 10:08~10:28	不検出	※	不検出	1.09
		4月17日 10:37~10:57	不検出	※	不検出	1.1
		4月18日 10:17~10:37	1.47	※	不検出	1.2
		4月19日 10:41~11:01	不検出	※	不検出	0.9
		4月20日 10:07~10:27	不検出	※	不検出	1.02
		4月21日 10:20~10:40	不検出	不検出	不検出	1.20
		4月22日 10:09~10:29	1.26	1.40	1.47	1.02
【2-3】(約40km西)	田村市船引町船引	3月21日 12:30~12:50	3.74	※	不検出	0.9
		3月22日 11:32~11:52	3.92	※	不検出	2.2
		3月23日 11:50~12:10	1.75	※	不検出	1.0
		3月24日 12:12~12:32	0.97	※	不検出	-
		3月25日 13:33~13:53	37.00	※	1.45	0.8
		3月26日 11:52~12:12	1.77	※	不検出	0.8
		3月27日 11:48~12:08	1.07	※	不検出	0.8
		3月28日 11:39~11:59	不検出	※	不検出	0.4
		3月29日 13:44~13:54	2.29	※	0.63	0.7
		3月30日 12:25~12:35	1.59	※	不検出	0.5
		3月31日 12:05~12:15	2.07	※	不検出	0.5
		4月1日 12:11~12:31	不検出	※	不検出	0.3
		4月2日 11:24~11:44	不検出	※	不検出	0.3
		4月3日 11:18~11:38	不検出	※	不検出	0.3
		4月4日 11:17~11:37	不検出	※	不検出	0.3
		4月5日 11:45~11:55	不検出	※	不検出	0.43
		4月6日 11:28~11:38	不検出	※	不検出	0.39
		4月7日 11:28~11:38	不検出	※	不検出	0.35
		4月8日 11:27~11:37	不検出	※	0.905	0.36
		4月9日 11:21~11:31	不検出	※	0.654	0.31
		4月10日 11:07~11:17	不検出	※	不検出	0.39
		4月11日 11:01~11:11	不検出	※	不検出	0.35
		4月12日 11:18~11:28	不検出	※	不検出	0.42
		4月13日 11:13~11:23	不検出	※	0.696	0.34
		4月14日 11:26~11:36	不検出	※	不検出	0.29
		4月15日 11:26~11:36	不検出	※	0.613	0.34
		4月16日 11:13~11:23	不検出	※	不検出	0.32
		4月17日 11:06~11:16	不検出	※	不検出	0.30
		4月18日 11:02~11:12	0.91	※	不検出	0.32
		4月19日 13:12~13:22	不検出	※	不検出	0.24
		4月20日 11:23~11:33	不検出	※	不検出	0.27
		4月21日 11:41~11:51	不検出	不検出	不検出	0.26
4月22日 11:20~11:30	不検出	不検出	不検出	0.28		

採取地点		採取日時	放射能濃度(Bq/m ³)			空間線量率 (μ Sv/h)
			¹³¹ I	¹³⁴ Cs	¹³⁷ Cs	
【2-4】(約25km北)	南相馬市原町区高見町	3月21日 14:20~14:40	13.20	※	0.74	2.8
		3月22日 13:35~13:55	3.81	※	不検出	1.8
		3月23日 14:10~14:30	2.62	※	不検出	1.1
		3月24日 14:55~15:15	193.00	※	2.94	1.2
		3月25日 14:20~14:40	16.10	※	不検出	0.7
		3月26日 13:57~14:17	2.62	※	不検出	1.3
		3月27日 13:38~13:58	1.31	※	不検出	1.4
		3月28日 13:30~13:50	16.40	※	2.80	0.7
		3月29日 13:30~13:50	63.40	※	38.60	1.0
		3月30日 14:50~15:10	不検出	※	不検出	0.0~1.3
		3月31日 13:20~13:40	5.02	※	1.63	1.4
		4月1日 13:40~14:00	2.66	※	不検出	1.2
		4月2日 13:14~13:34	0.80	※	不検出	1.2
		4月3日 12:38~12:58	不検出	※	不検出	1.0
		4月4日 12:26~12:46	0.85	※	1.80	0.7
		4月5日 13:07~13:27	6.99	※	1.43	0.65
		4月6日 12:01~12:21	8.81	※	2.68	0.62
		4月7日 12:46~13:06	35.90	※	4.40	0.64
		4月8日 12:55~13:15	1.05	※	不検出	0.72
		4月9日 12:57~13:17	不検出	※	不検出	0.78
		4月10日 12:55~13:15	1.15	※	不検出	0.59
		4月11日 14:03~14:23	不検出	※	不検出	0.64
		4月12日 13:35~13:55	不検出	※	0.839	0.60
		4月13日 12:38~12:58	不検出	※	不検出	0.55
		4月14日 12:56~13:16	5.51	※	1.71	0.54
		4月15日 13:05~13:25	7.39	※	1.74	0.63
		4月16日 12:33~12:53	13.60	※	2.54	0.53
		4月17日 13:04~13:24	不検出	※	不検出	0.58
4月18日 12:39~12:59	不検出	※	不検出	0.57		
4月19日 12:55~13:15	不検出	※	不検出	0.49		
4月20日 12:24~12:44	不検出	※	不検出	0.52		
4月21日 12:33~12:53	不検出	不検出	不検出	0.59		
4月22日 12:19~12:39	不検出	不検出	不検出	0.63		
【2-5】(約40km南西)	田村郡小野町小野新町	3月20日 13:57~14:17	24.00	※	1.75	0.6
		3月21日 13:37~13:57	2.69	※	不検出	0.5
		3月22日 12:32~12:52	6.29	※	不検出	0.4
		3月23日 12:50~13:10	1.86	※	不検出	0.5
		3月24日 13:21~13:41	1.19	※	不検出	-
		3月25日 13:35~13:55	12.40	※	不検出	0.4
		3月26日 11:55~12:15	不検出	※	不検出	0.6
		3月27日 11:05~11:25	1.04	※	不検出	0.5
		3月28日 11:25~11:45	0.82	※	不検出	-
		3月29日 11:25~11:45	0.89	※	不検出	0.3
		3月30日 11:00~11:20	不検出	※	不検出	0.3
		3月31日 11:07~11:27	不検出	※	不検出	0.3
		4月1日 10:49~11:09	0.74	※	不検出	0.3
		4月2日 10:42~11:02	不検出	※	不検出	0.3
		4月3日 10:21~10:41	不検出	※	不検出	0.3
		4月4日 10:19~10:39	不検出	※	不検出	0.3
		4月5日 10:51~11:11	不検出	※	不検出	0.25
		4月6日 10:35~10:55	不検出	※	不検出	0.25
		4月7日 10:51~11:11	不検出	※	不検出	0.22
		4月8日 10:38~10:58	不検出	※	不検出	0.17
		4月9日 10:53~11:13	不検出	※	不検出	0.25
		4月10日 10:40~11:00	不検出	※	不検出	0.23
		4月11日 10:45~11:05	不検出	※	不検出	0.24
		4月12日 10:51~11:11	不検出	※	不検出	0.22
		4月13日 10:36~10:56	不検出	※	不検出	0.21
		4月14日 10:56~11:16	不検出	※	不検出	0.22
		4月15日 10:57~11:17	不検出	※	不検出	0.20
		4月16日 10:30~10:50	不検出	※	不検出	0.28
4月17日 10:35~10:55	不検出	※	不検出	0.20		
4月18日 10:24~10:44	0.95	※	不検出	0.21		
4月19日 11:00~11:20	3.020	※	不検出	0.20		
4月20日 10:37~10:57	不検出	※	不検出	0.19		
4月21日 10:44~11:04	不検出	不検出	不検出	0.18		
4月22日 10:26~10:46	不検出	不検出	不検出	0.17		

採取地点	採取日時	放射能濃度(Bq/m ³)			空間線量率 (μ Sv/h)	
		¹³¹ I	¹³⁴ Cs	¹³⁷ Cs		
【2-6】(約45km南)	いわき市平字梅本	3月20日 15:25~15:45	6.89	※	不検出	0.6
		3月21日 15:00~15:20	28.90	※	不検出	1.5
		3月22日 14:00~14:20	17.00	※	不検出	0.6
		3月23日 14:15~14:35	6.93	※	不検出	1.0
		3月24日 15:12~15:32	8.25	※	不検出	1.4
		3月25日 13:47~14:07	40.60	※	不検出	1.1
		3月27日 12:30~12:50	1.55	※	不検出	0.8
		3月28日 13:10~13:30	3.56	※	不検出	0.3
		3月29日 12:55~13:15	2.68	※	不検出	0.7
		3月30日 12:32~12:52	4.59	※	1.56	0.3
		3月31日 12:42~13:02	1.65	※	不検出	0.7
		4月1日 12:16~12:36	1.00	※	不検出	0.8
		4月2日 12:02~12:22	47.3	※	5.93	1.4
		4月3日 11:42~12:02	不検出	※	不検出	0.4
		4月4日 11:43~12:03	0.9	※	不検出	0.7
		4月5日 12:12~12:32	0.9	※	不検出	0.42
		4月6日 11:55~12:15	不検出	※	不検出	0.37
		4月7日 12:10~12:30	1.8	※	不検出	0.35
		4月8日 12:02~12:22	0.938	※	不検出	0.32
		4月9日 12:18~12:38	1.53	※	不検出	0.33
		4月10日 12:09~12:29	不検出	※	不検出	0.35
		4月11日 12:18~12:38	不検出	※	不検出	0.30
		4月12日 12:14~12:34	不検出	※	不検出	0.26
		4月13日 12:00~12:20	不検出	※	不検出	0.26
		4月14日 12:28~12:48	1.00	※	不検出	0.28
		4月15日 12:34~12:54	不検出	※	不検出	0.26
		4月16日 12:01~12:21	不検出	※	不検出	0.28
		4月17日 12:01~12:21	1.20	※	不検出	0.25
		4月18日 11:53~12:13	不検出	※	不検出	0.25
		4月19日 12:24~12:44	不検出	※	不検出	0.25
4月20日 12:05~12:25	1.59	※	0.661	0.23		
4月21日 12:14~12:34	不検出	不検出	不検出	0.23		
4月22日 11:50~12:10	1.18	不検出	不検出	0.22		
【2-7】(約35km北西)	伊達郡川俣町山木屋	3月25日 15:05~15:22	555.00	※	12.40	12.0
		3月26日 14:06~14:26	1.54	※	不検出	8.8
		3月27日 13:51~14:11	1.02	※	不検出	8.7
		3月28日 13:39~13:59	2.14	※	不検出	8.4
		3月29日 15:02~15:12	3.51	※	1.46	8.0
		3月30日 14:05~14:15	1.33	※	0.89	13.9~15.4
		3月31日 13:35~13:45	2.49	※	1.38	6.9
		4月1日 14:13~14:33	不検出	※	不検出	6.5
		4月2日 13:22~13:42	不検出	※	不検出	6.5
		4月3日 13:12~13:32	不検出	※	不検出	6.1
		4月4日 13:15~13:35	不検出	※	不検出	5.8
		4月5日 13:43~13:53	不検出	※	不検出	3.02
		4月6日 13:01~13:11	1.26	※	1.34	2.97
		4月7日 13:06~13:16	不検出	※	不検出	-
		4月8日 13:03~13:13	0.871	※	不検出	2.6
		4月9日 12:50~13:00	1.13	※	不検出	2.4
		4月10日 12:38~12:48	不検出	※	不検出	2.4
		4月11日 12:25~12:35	不検出	※	不検出	2.4
		4月12日 12:31~12:41	不検出	※	不検出	3.0
		4月13日 12:46~12:56	不検出	※	不検出	2.9
		4月14日 12:44~12:55	不検出	※	不検出	2.8
		4月15日 12:37~12:47	不検出	※	不検出	2.9
		4月16日 12:34~12:44	不検出	※	不検出	2.7
		4月17日 12:20~12:30	不検出	※	不検出	2.8
		4月18日 12:15~12:25	不検出	※	不検出	2.2
		4月19日 14:55~15:05	不検出	※	不検出	2.1
		4月20日 12:50~13:00	不検出	※	不検出	2.50
		4月21日 13:12~13:22	不検出	不検出	不検出	2.41
		4月22日 12:50~13:00	1.23	0.759	不検出	2.61

採取地点		採取日時	放射能濃度(Bq/m ³)			空間線量率 (μ Sv/h)
			¹³¹ I	¹³⁴ Cs	¹³⁷ Cs	
【2-8】(約50km北西)	伊達市月舘町	3月24日 12:05~12:25	2.71	※	不検出	—
		3月25日 16:13~16:33	34.00	※	不検出	—
		3月26日 15:15~15:35	不検出	※	不検出	—
		3月27日 14:52~15:12	不検出	※	不検出	—
		3月28日 14:38~14:58	不検出	※	不検出	—
		3月29日 15:59~16:09	1.60	※	不検出	1.6
		3月30日 16:05~16:15	2.09	※	0.77	—
		3月31日 14:25~14:35	1.04	※	不検出	—
		4月1日 15:09~15:29	不検出	※	不検出	—
		4月2日 14:18~14:38	不検出	※	不検出	—
		4月3日 14:07~14:27	不検出	※	不検出	—
		4月4日 14:10~14:30	不検出	※	不検出	—
		4月5日 14:24~14:34	不検出	※	不検出	1.29
		4月6日 13:43~13:53	不検出	※	0.74	1.27
		4月7日 13:48~13:58	不検出	※	不検出	1.39
		4月8日 13:50~14:00	不検出	※	不検出	1.4
		4月9日 13:36~13:46	不検出	※	不検出	0.9
		4月10日 13:21~13:31	不検出	※	不検出	1.3
		4月11日 13:06~13:16	不検出	※	不検出	1.3
		4月12日 13:12~13:22	不検出	※	不検出	1.3
		4月13日 13:36~13:56	不検出	※	不検出	1.2
		4月14日 13:31~13:41	不検出	※	不検出	1.1
		4月15日 13:22~13:32	不検出	※	不検出	1.2
		4月16日 13:24~13:34	不検出	※	不検出	1.1
		4月17日 13:04~13:14	不検出	※	0.65	1.2
		4月18日 12:56~13:06	0.85	※	不検出	1.1
4月19日 15:58~16:08	不検出	※	不検出	1.2		
4月20日 13:36~13:46	不検出	※	不検出	1.25		
4月21日 14:05~14:15	2.31	1.16	不検出	1.07		
4月22日 13:40~13:50	不検出	不検出	不検出	1.09		
【2-9】(約45km西北西)	二本松市金色	3月25日 11:32~11:52	8.67	※	不検出	—
		3月26日 10:10~10:30	7.98	※	不検出	—
		3月27日 10:28~10:48	不検出	※	不検出	—
		3月28日 10:12~10:32	0.78	※	不検出	—
		3月29日 11:56~12:06	2.53	※	0.59	—
		3月30日 11:00~11:10	1.54	※	不検出	—
		3月31日 10:40~10:50	1.34	※	0.92	—
		4月1日 10:52~11:12	不検出	※	不検出	—
		4月2日 9:59~10:19	不検出	※	不検出	—
		4月3日 10:00~10:20	不検出	※	不検出	—
		4月4日 9:56~10:16	不検出	※	不検出	—
		4月5日 10:39~10:49	0.82	※	不検出	1.92
		4月6日 10:18~10:28	1.00	※	0.69	2.32
		4月7日 10:18~10:28	不検出	※	不検出	1.72
		4月8日 10:16~10:26	0.643	※	不検出	1.7
		4月9日 10:11~10:21	不検出	※	不検出	1.4
		4月10日 10:03~10:13	不検出	※	不検出	0.68
		4月11日 10:00~10:10	不検出	※	不検出	1.69
		4月12日 10:16~10:26	不検出	※	不検出	1.7
		4月13日 10:07~10:17	不検出	※	不検出	1.1
		4月14日 10:09~10:19	不検出	※	不検出	1.8
		4月15日 10:20~10:30	不検出	※	不検出	2.5
		4月16日 9:56~10:08	不検出	※	不検出	1.5
		4月17日 9:56~10:06	不検出	※	不検出	2.0
		4月18日 10:00~10:10	1.79	※	不検出	1.8
		4月19日 11:15~11:25	不検出	※	不検出	1.7
4月20日 10:02~10:12	不検出	※	不検出	2.05		
4月21日 10:26~10:36	不検出	不検出	不検出	1.85		
4月22日 10:07~10:17	0.807	不検出	不検出	2.02		

採取地点	採取日時	放射能濃度(Bq/m ³)			空間線量率 (μ Sv/h)			
		¹³¹ I	¹³⁴ Cs	¹³⁷ Cs				
【2-10】(約50km北)	相馬郡新地町	3月25日 16:25~16:45	33.60	※	0.84	—		
【4-1】(約80km南西)	白河市	4月7日 14:53~15:13	不検出	※	不検出	0.83		
		4月8日 14:45~15:05	不検出	※	不検出	0.84		
		4月9日 13:38~13:56	不検出	※	不検出	0.86		
		4月10日 13:40~14:00	不検出	※	不検出	0.70		
		4月11日 13:50~14:10	不検出	※	不検出	0.71		
		4月12日 13:55~14:10	不検出	※	不検出	0.71		
		4月13日 14:49~15:09	不検出	※	不検出	0.70		
		4月14日 14:25~14:40	不検出	※	不検出	0.61		
		4月15日 14:25~14:40	不検出	※	不検出	0.64		
		4月16日 13:20~13:35	不検出	※	不検出	0.60		
		4月17日 13:20~13:35	不検出	※	不検出	0.68		
		4月18日 13:55~14:10	1.15	※	不検出	0.54		
		4月19日 13:55~14:10	不検出	※	不検出	0.65		
		4月20日 13:30~13:45	不検出	※	不検出	0.61		
		4月22日 14:30~14:45	不検出	不検出	不検出	0.76		
		【4-2】(約60km西)	須賀川市八幡町	4月7日 12:49~13:09	不検出	※	不検出	0.38
				4月8日 11:45~12:05	不検出	※	不検出	0.39
4月9日 11:35~11:54	不検出			※	不検出	0.40		
4月10日 11:15~11:35	不検出			※	不検出	0.37		
4月11日 11:32~11:52	不検出			※	不検出	0.34		
4月12日 11:40~11:55	不検出			※	0.710	0.35		
4月13日 12:20~12:40	不検出			※	1.11	0.40		
4月14日 11:45~12:00	不検出			※	不検出	0.31		
4月15日 12:00~12:15	不検出			※	不検出	0.28		
4月16日 11:15~11:30	不検出			※	不検出	0.27		
4月17日 11:25~11:40	不検出			※	不検出	0.26		
4月18日 11:45~12:00	不検出			※	不検出	0.25		
4月19日 11:45~12:00	不検出			※	不検出	0.31		
4月20日 11:30~11:45	不検出			※	不検出	0.29		
4月22日 11:55~12:10	不検出	不検出	不検出	0.23				
【4-3】(約60km西)	安達郡大玉村	4月7日 10:40~11:00	不検出	※	不検出	0.7		
		4月8日 10:35~10:55	不検出	※	不検出	0.88		
		4月9日 10:20~10:40	不検出	※	不検出	0.75		
		4月10日 10:09~10:27	不検出	※	不検出	0.81		
		4月11日 10:15~10:35	不検出	※	不検出	0.85		
		4月12日 10:25~10:40	不検出	※	不検出	0.80		
		4月13日 10:46~11:06	0.927	※	1.53	0.70		
		4月14日 10:30~10:40	不検出	※	不検出	0.46		
		4月15日 10:35~10:50	不検出	※	不検出	0.70		
		4月16日 9:55~10:10	不検出	※	不検出	0.65		
		4月17日 10:10~10:25	不検出	※	不検出	0.65		
		4月18日 10:10~10:25	1.62	※	不検出	0.70		
		4月19日 10:30~10:45	不検出	※	不検出	0.74		
		4月20日 10:05~10:20	不検出	※	不検出	0.69		
4月21日 10:34~10:44	不検出	不検出	不検出	0.65				
4月22日 10:30~10:45	不検出	不検出	不検出	0.71				
【4-4】(約70km南西)	白河郡泉崎村	4月7日 14:00~14:20	不検出	※	不検出	0.7		
		4月8日 13:35~13:55	不検出	※	不検出	0.69		
		4月9日 13:00~13:18	不検出	※	不検出	0.68		
		4月10日 12:55~13:15	不検出	※	不検出	0.68		
		4月11日 13:00~13:20	不検出	※	不検出	0.63		
		4月12日 13:15~13:30	不検出	※	不検出	0.60		
		4月13日 14:00~14:20	不検出	※	不検出	0.55		
		4月14日 13:40~13:55	不検出	※	不検出	0.53		
		4月15日 13:40~13:55	不検出	※	不検出	0.54		
		4月16日 12:40~12:55	不検出	※	不検出	0.61		
		4月17日 12:45~13:00	不検出	※	不検出	0.59		
		4月18日 12:35~12:50	0.496	※	不検出	0.48		
		4月19日 13:10~13:25	不検出	※	不検出	0.55		
		4月20日 12:30~12:45	不検出	※	不検出	0.49		
4月22日 13:45~14:00	不検出	不検出	不検出	0.62				
【4-5】(約80km南西)	西白河郡西郷村	4月8日 15:23~15:43	不検出	※	不検出	0.81		
		4月9日 14:10~14:28	不検出	※	不検出	0.80		
		4月10日 14:10~14:30	1.03	※	0.542	0.77		
		4月11日 14:30~14:45	不検出	※	不検出	0.87		
		4月12日 14:30~14:45	不検出	※	不検出	0.69		
		4月13日 15:36~15:56	0.876	※	不検出	0.65		
		4月14日 14:55~15:10	不検出	※	不検出	0.60		
		4月15日 15:00~15:15	不検出	※	不検出	0.72		
		4月16日 13:55~14:10	不検出	※	不検出	0.77		
		4月17日 13:55~14:10	不検出	※	不検出	0.90		
		4月18日 14:30~14:45	不検出	※	不検出	0.60		
		4月19日 14:25~14:40	不検出	※	不検出	0.69		
		4月20日 14:05~14:20	不検出	※	不検出	0.82		
		4月22日 15:05~15:20	不検出	不検出	不検出	0.55		

上記測定結果は政府現地対策本部が、福島県に依頼し、その結果を入手したものと、
4月5日以降の空間線量率は、福島県の緊急時環境放射線モニタリングの値。

*1:測定実施せず。
※:確認中のデータ。

土壤モニタリング結果

: 枠内は新規追加データです。

測定試料採取点	採取日時	放射能濃度 (Bq/kg)			空間線量率 (μ Sv/h)	備考	
		¹³¹ I	¹³⁴ Cs	¹³⁷ Cs			
【1】(約60km北西)	福島市杉妻町	4月14日 18:08	6,100	※	9,300	0.8	【1】
		4月15日 15:53	11,000	※	19,000	1.3	
		4月16日 15:03	5,100	※	11,000	2.1	
		4月18日 15:43	7,500	※	21,000	1.2	
		4月20日 15:54	7,700	※	16,000	1.3	
		4月21日 15:12	4,800	※	12,000	1.3	
		4月22日 15:06	4,300	15,000	17,000	1.7	
	4月23日 16:11	3,200	9,400	11,000	1.1		
【1-1】(約45km北西)	相馬郡飯館村佐須滑	3月31日 11:19	29,000	※	9,400	4.8	【3】
		4月1日 10:18	11,000	※	2,900	3.3	
		4月2日 10:59	25,000	※	9,000	2.8	
【1-2】(約40km北西)	伊達郡川俣町山木屋	4月3日 9:52	41,000	※	21,000	5.4	【36】
【13】(約40km西)	田村市常葉町西向	4月1日 11:58	3,300	※	1,200	0.5	【13】
【2】(約55km北西)	福島市大波	3月31日 10:20	48,000	※	15,000	4.1	【2】
		3月31日 14:35	16,000	※	6,300	2.1	
		4月1日 9:22	31,000	※	8,800	3.8	
		4月1日 9:42	13,000	※	5,700	3.8	
		4月2日 9:33	53,000	※	20,000	3.5	
		4月3日 11:57	7,300	※	3,600	1.0	
【2-4】(約25km北)	南相馬市原町区高見町	4月4日 12:09	4,400	※	2,500	1.0	【80】
		4月15日 12:48	2,000	※	2,400	0.2	
		4月16日 11:59	2,000	※	2,900	0.3	
		4月18日 12:25	1,900	※	3,700	0.3	
		4月20日 13:17	1,500	※	3,500	0.3	
		4月21日 12:02	1,300	※	2,800	0.3	
		4月22日 11:45	2,400	3,300	4,000	0.7	
		4月23日 13:20	1,200	2,600	3,200	0.6	
		【3-1】(約30km北西)	相馬郡飯館村長泥	3月23日 11:10	200,000	※	
3月25日 14:45	251,000			※	60,100	27.0	
3月25日 14:45	341,000*1			※	68,500*1	27.0	
3月26日 10:55	15,000			※	3,000	26.0	
3月27日 12:15	93,000			※	29,000	20.0	
3月28日 11:18	110,000			※	36,000	43.0	
3月29日 11:18	220,000			※	65,000	18.9	
3月30日 11:30	190,000			※	70,000	17.3	
3月31日 11:23	160,000			※	67,000	18.2	
4月1日 11:36	130,000			※	40,000	18.2	
4月2日 12:10	61,000			※	6,200	21.0	
4月3日 11:11	69,000			※	18,000	21.3	
4月4日 11:12	125,510			※	76,429	18.6	
4月5日 11:15	88,243			※	55,001	16.3	
4月6日 12:19	90,816			※	66,192	13.2	
4月7日 11:03	74,481			※	58,104	19.5	
4月8日 11:35	72,500			※	63,600	15.5	
4月10日 11:18	66,007			※	75,832	18.7	
4月11日 14:07	62,639			※	64,093	17.5	
4月12日 16:42	41,103			※	52,164	15.6	
4月14日 10:13	43,000			※	65,000	16.0	
4月15日 10:04	30,000			※	53,000	14.5	
4月16日 10:33	10,000			※	17,000	15.2	
4月17日 11:15	21,000			※	34,000	11.2	
4月18日 10:28	38,000			※	90,000	15.5	
4月20日 16:09	22,000			※	63,000	16.3	
4月21日 10:43	36,000			※	110,000	13.5	
4月22日 11:06	40,000	120,000	140,000	16.5			
【3-2】(約30km北西)	双葉郡浪江町津島	3月23日 13:17	92,000	※	15,000	15.0	【34】
		4月14日 11:38	12,000	※	12,000	5.4	
		4月15日 11:20	15,000	※	21,000	4.7	
		4月16日 11:30	1,700	※	2,300	4.4	
		4月17日 9:41	11,000	※	21,000	5.8	
		4月18日 11:30	6,900	※	4,800	6.4	
		4月20日 15:03	11,000	※	23,000	5.7	
		4月21日 11:51	12,000	※	25,000	5.0	
		4月22日 12:01	5,100	8,400	10,000	5.4	
【3-3】(約35km西)	田村市常葉町山根	3月23日 12:50	11,000	2,800	3,300	2.3	【15】
		3月24日 12:58	4,900	※	220	2.5	
		4月14日 11:42	1,600	※	2,800	0.5	
		4月15日 11:40	1,700	※	2,400	1.0	
		4月16日 11:37	2,400	※	2,700	0.5	
		4月17日 11:36	2,800	※	5,400	0.4	
		4月18日 10:47	1,900	※	4,400	1.0	
		4月20日 11:26	2,200	※	3,900	0.3	
		4月21日 11:25	1,400	※	2,600	0.4	
		4月22日 11:27	1,600	3,500	4,200	0.8	
4月23日 11:15	1,200	2,400	2,800	0.4			

測定試料採取点	採取日時	放射能濃度 (Bq/kg)			空間線量率 (μ Sv/h)	備考	
		^{131}I	^{134}Cs	^{137}Cs			
【3-4】(約40km北西)	二本松市太田	3月23日 11:08	33,000	※	8,600	2.8	【11】
【3-5】(約50km北西)	伊達郡川俣町	3月23日 10:30	4,200	※	770	2.8	【4】
【3-6】(約30km西北西)	双葉郡葛尾村上野川	3月23日 14:00	70,000	※	12,000	9.4	【21】
		3月26日 15:33	13,000	※	2,900	6.5	
		3月28日 11:03	14,000	※	4,600	5.3	
		3月29日 11:34	25,000	※	7,100	-	
		4月8日 13:20	11,000	※	7,600	3.7	
		4月10日 10:37	25,000	※	25,000	5.9	
		4月11日 12:58	14,000	※	12,000	4.2	
		4月14日 12:04	8,200	※	9,300	3.8	
		4月15日 12:04	6,300	※	4,600	3.1	
		4月16日 12:20	1,800	※	2,300	3.0	
		4月17日 13:33	12,000	※	17,000	3.5	
		4月18日 12:10	12,000	※	17,000	4.2	
		4月20日 14:19	4,400	※	11,000	3.6	
		4月21日 12:43	3,700	※	9,700	3.2	
		4月22日 14:10	4,800	11,000	14,000	3.0	
【3-7】(約25km南)	双葉郡広野町下北迫	3月23日 13:00	69,000	※	2,600	14.0	【71】
		4月14日 13:13	4,100	※	1,300	0.6	
		4月15日 14:25	13,000	※	1,400	1.2	
		4月16日 14:07	8,100	※	3,100	0.6	
		4月17日 12:58	1,700	※	190	1.0	
		4月21日 12:35	5,100	※	3,700	1.7	
		4月22日 12:28	4,200	2,200	2,700	0.4	
4月23日 12:20	4,600	1,900	2,200	0.7			
【3-8】(約25km南)	双葉郡広野町下北迫	3月23日 16:22	140,000	※	2,900	14.0	【71】
【3-9】(約45km北)	相馬市中野	3月25日 11:24	6,900	※	1,600	2.7	【5】
		3月26日 10:48	6,900	※	1,600	1.0	
		3月26日 12:30	110,000	※	2,800	1.0	
		3月28日 13:00	12,000	※	4,100	0.6~1.2	
【3-10】(約35km北)	南相馬市鹿島区	3月25日 12:18	11,000	※	3,300	3.7	【6】
		3月26日 11:12	14,000	※	3,800	1.5	
		3月28日 10:32	11,000	※	3,600	1.2	
		3月29日 15:20	8,400	※	3,200	1.3	
		3月30日 15:54	6,100	※	2,000	1.4	
		3月31日 12:18	9,600	※	4,700	1.3	
		4月1日 11:35	5,400	※	2,800	1.0	
		4月2日 12:49	7,800	※	4,400	1.0	
		4月3日 11:15	4,900	※	1,700	1.1	
		4月4日 11:18	5,500	※	4,300	1.2	
		4月5日 11:21	4,600	※	3,900	1.3	
		4月6日 11:56	5,100	※	3,900	1.0	
		4月7日 11:18	4,200	※	3,600	0.6	
		4月8日 11:29	3,600	※	3,800	0.6	
		4月10日 10:46	2,400	※	2,900	1.2	
		4月11日 10:45	4,800	※	5,000	1.8	
		4月13日 17:08	2,600	※	4,800	1.0	
		4月15日 11:35	2,000	※	3,400	0.6	
		4月16日 11:13	1,800	※	3,300	0.7	
		4月18日 11:32	1,500	※	2,500	0.7	
4月20日 12:39	1,400	※	5,500	0.7			
4月21日 11:21	1,300	※	3,000	1.0			
4月22日 11:05	1,400	4,400	5,200	1.3			
4月23日 12:07	930	2,900	3,500	0.8			
【3-11】(約35km北)	南相馬市鹿島区	3月25日 12:33	8,000	※	1,300	3.2	【7】
		3月26日 11:33	13,000	※	4,300	1.5	
		3月28日 10:38	8,200	※	2,000	3.3	
		4月15日 11:53	1,700	※	2,900	0.4	
		4月16日 11:30	1,900	※	2,000	0.6	
		4月18日 11:55	3,000	※	3,200	0.4	
		4月20日 12:52	1,600	※	2,600	0.5	
		4月21日 11:36	1,200	※	1,500	0.6	
		4月22日 11:21	930	1,300	1,700	0.6	
4月23日 12:18	600	630	850	0.5			

測定試料採取点	採取日時	放射能濃度 (Bq/kg)			空間線量率 (μ Sv/h)	備考	
		¹³¹ I	¹³⁴ Cs	¹³⁷ Cs			
【3-12】(約30km西北西)	双葉郡浪江町津島	3月25日 14:13	29,000	※	627	30.5	【31】
		3月26日 10:15	22,000	※	1,600	17.8	
		3月27日 11:30	120,000	※	27,000	25.0	
		3月28日 10:29	120,000	※	28,000	23.0	
		3月29日 9:59	710,000	※	220,000	18.3	
		3月30日 10:50	710,000	※	290,000	16.3	
		3月31日 10:45	50,000	※	15,000	-	
		4月1日 10:39	79,000	※	29,000	15.4	
		4月2日 11:42	21,000	※	5,400	14.0	
		4月3日 10:36	60,000	※	27,000	12.5	
		4月4日 10:27	143,900	※	6,907	9.8	
		4月5日 10:42	103,970	※	68,209	10.6	
		4月6日 11:45	84,819	※	51,942	10.9	
		4月7日 10:30	78,581	※	51,167	11.4	
		4月8日 10:55	36,900	※	20,300	9.0	
		4月10日 10:17	59,758	※	74,220	12.8	
		4月11日 13:32	58,558	※	67,722	12.6	
		4月12日 16:06	54,507	※	46,235	12.3	
		4月14日 11:06	33,000	※	76,000	10.7	
		4月15日 10:45	18,000	※	22,000	10.5	
		4月16日 10:00	13,000	※	21,000	8.3	
		4月17日 10:40	17,000	※	15,000	9.2	
		4月18日 9:53	6,700	※	9,100	11.4	
4月20日 16:48	29,000	※	62,000	10.5			
4月21日 9:58	33,000	※	87,000	10.5			
4月22日 10:29	44,000	180,000	210,000	10.1			
【3-13】(約30km北西)	双葉郡浪江町赤宇木	3月25日 14:30	88,700	※	9,260	65.0	【32】
		3月26日 10:40	290,000	※	33,000	46.0	
		3月27日 11:55	550,000	※	80,000	45.0	
		3月28日 10:51	210,000	※	9,200	50.0	
		3月29日 10:57	660,000	※	94,000	43.0	
		3月30日 11:08	260,000	※	52,000	41.6	
		3月31日 11:04	91,000	※	40,000	38.0	
		4月1日 11:01	250,000	※	130,000	36.2	
		4月2日 11:55	120,000	※	35,000	34.0	
		4月3日 10:56	280,000	※	110,000	32.7	
		4月4日 10:50	157,730	※	98,551	32.7	
		4月5日 10:59	201,800	※	103,390	26.0	
		4月6日 11:59	125,200	※	58,761	25.8	
		4月7日 10:47	139,810	※	73,554	27.8	
		4月8日 11:23	85,800	※	64,300	24.6	
		4月10日 10:54	43,605	※	42,820	25.2	
		4月11日 13:53	114,330	※	140,550	23.9	
		4月12日 16:25	102,450	※	86,040	26.4	
		4月14日 10:50	69,000	※	73,000	21.3	
		4月15日 10:24	24,000	※	29,000	22.5	
		4月16日 10:16	58,000	※	87,000	25.3	
		4月17日 10:55	17,000	※	10,000	23.1	
		4月18日 10:15	10,000	※	18,000	28.6	
4月20日 16:27	26,000	※	55,000	21.3			
4月21日 10:22	35,000	※	78,000	24.0			
4月22日 10:50	48,000	180,000	220,000	21.6			
【3-14】(約40km北西)	伊達郡川俣町山木屋	3月25日 15:35	73,000	※	18,000	7.0	【36】
		3月26日 19:30	49,000	※	9,300	7.8	
		3月28日 9:15	65,000	※	21,000	8.0	
		3月29日 9:41	63,000	※	21,000	6.0	
		3月30日 10:18	71,000	※	24,000	5.6	
		3月31日 10:21	59,000	※	28,000	5.3	
		4月1日 10:11	54,000	※	23,000	5.7	
		4月2日 11:20	54,000	※	26,000	5.1	
		4月4日 9:52	6,600	※	3,300	5.2	
		4月5日 9:26	31,000	※	20,000	4.6	
		4月6日 11:05	41,000	※	25,000	4.1	
		4月7日 10:02	39,000	※	29,000	4.1	
		4月8日 10:07	27,000	※	24,000	3.8	
		4月10日 9:41	14,000	※	12,000	4.6	
		4月11日 10:36	22,000	※	25,000	4.0	
		4月13日 12:07	15,000	※	20,000	4.5	
		4月14日 9:57	17,000	※	24,000	4.2	
		4月15日 9:39	5,600	※	7,800	3.3	
		4月16日 9:37	6,000	※	8,100	2.9	
		4月17日 9:22	9,900	※	15,000	3.1	
		4月18日 9:31	17,000	※	34,000	4.5	
		4月20日 11:03	4,600	※	8,400	3.2	
		4月21日 9:32	9,100	※	22,000	3.4	
4月22日 10:10	4,300	9,200	11,000	3.7			

測定試料採取点		採取日時	放射能濃度 (Bq/kg)			空間線量率 (μ Sv/h)	備考
			¹³¹ I	¹³⁴ Cs	¹³⁷ Cs		
【3-15】(約25km南)	双葉郡広野町下北迫	3月25日 14:15	560	※	410	5.5	【71】
		3月26日 12:55	31,000	※	1,800	3.9	
		3月28日 9:54	42,000	※	1,500	3.0	
【3-16】(約45km北西)	相馬市山上	3月28日 16:18	7,800	※	3,500	1.7	-
【37】(約50km北西)	伊達市霊山町	4月1日 9:59	15,000	※	16,000	4.6	【37】
		4月2日 10:40	20,000	※	20,000	4.3	
【38】(約35km南)	いわき市四倉町	4月14日 12:05	8,700	※	2,100	0.8	【38】
		4月15日 13:41	4,900	※	1,400	0.9	
		4月16日 15:50	4,600	※	1,200	0.9	
		4月17日 11:37	5,300	※	1,300	0.3	
		4月20日 11:46	4,800	※	2,000	1.3	
		4月21日 11:46	4,400	※	1,900	1.0	
		4月22日 11:42	3,300	1,400	1,700	0.7	
		4月23日 11:32	4,600	2,400	3,000	0.7	
【39】(約45km北)	相馬市山上上並木	4月15日 10:46	1,900	※	4,500	0.5	【39】
		4月16日 10:28	3,100	※	6,500	0.8	
		4月18日 10:42	1,700	※	5,300	0.6	
		4月20日 11:05	1,300	※	6,000	0.6	
		4月21日 10:40	1,100	※	4,200	0.6	
		4月22日 10:26	860	4,600	5,700	1.4	
【72】(約30km南)	いわき市久之浜町久之浜	3月31日 12:00	18,000	※	1,500	1.5	【72】
		4月1日 12:46	24,000	※	2,400	1.6	
		4月3日 13:33	22,000	※	2,200	1.2	
		4月4日 12:51	19,000	※	1,700	1.5	
【73】(約35km南)	いわき市四倉町	3月31日 12:39	13,000	※	1,100	1.3	【73】
		4月1日 12:02	14,000	※	1,100	1.4	
		4月3日 12:57	9,900	※	1,400	1.2	
【74】(約35km南)	いわき市小川町高萩	4月4日 12:30	8,200	※	800	1.1	【74】
		3月31日 13:18	4,300	※	330	0.5	
		4月1日 11:13	5,900	※	710	0.3	
【75】(約45km南)	いわき市内郷御殿町	4月3日 11:51	3,700	※	410	0.4	【75】
		4月4日 11:26	4,300	※	440	0.6	
		3月31日 14:03	14,000	※	650	0.7	
【76】(約20km南西)	双葉郡川内村上川内	4月1日 10:34	20,000	※	1,300	0.8	【76】
		4月3日 11:19	14,000	※	1,200	0.4	
		4月4日 10:50	14,000	※	1,300	0.7	
		4月4日 12:04	5,500	※	1,800	0.8	
		4月14日 13:03	2,300	※	1,600	0.1	
		4月15日 10:51	1,600	※	1,100	0.1	
		4月16日 10:42	2,300	※	1,900	0.0	
		4月17日 10:46	1,600	※	1,200	0.3	
4月20日 10:42	2,500	※	2,400	0.6			
【79】(約30km北西)	双葉郡浪江町下津島管深	4月21日 10:40	1,100	※	1,300	0.6	【79】
		4月22日 10:35	430	300	370	0.5	
		4月14日 11:24	51,000	※	43,000	10.7	
		4月15日 11:00	44,000	※	49,000	10.9	
		4月16日 11:01	9,900	※	16,000	10.0	
		4月17日 10:12	56,000	※	86,000	12.7	
		4月18日 10:54	14,000	※	27,000	17.5	
		4月20日 15:18	49,000	※	120,000	11.5	
4月21日 11:14	20,000	※	61,000	11.5			
【83】(約20km北西)	双葉郡浪江町赤宇木柵平	4月22日 11:49	14,000	29,000	34,000	12.0	【83】
		3月30日 15:40	340,000	※	170,000	59.3	
		4月8日 12:10	210,000	※	270,000	53.5	
		4月10日 14:51	130,000	※	150,000	52.0	
【84】(約40km南西)	いわき市三和町差塩	4月11日 14:45	190,000	※	310,000	53.5	【84】
		4月14日 10:22	1,700	※	810	0.2	
		4月15日 10:14	860	※	760	0.2	
		4月16日 10:32	810	※	650	0.2	
		4月17日 9:58	1,200	※	1,500	0.4	
		4月20日 10:13	1,200	※	950	0.2	
		4月21日 10:12	650	※	910	0.7	
4月22日 10:13	400	550	670	0.2			
【101】(約55km北西)	伊達市霊山町	4月8日 9:40	2,600	※	2,400	1.3	【101】
		4月10日 9:17	3,900	※	2,100	1.5	
		4月11日 9:19	4,000	※	2,500	2.2	
		4月13日 10:56	3,500	※	5,400	0.9	
		4月15日 9:33	2,800	※	4,200	1.0	
		4月16日 9:25	3,300	※	5,800	1.2	
		4月18日 9:40	1,200	※	2,500	1.0	
【102】(約50km北西)	伊達市月館字町	4月8日 15:00	7,000	※	6,400	1.2	【102】
		4月10日 13:46	5,800	※	5,300	1.2	
		4月11日 14:12	4,500	※	3,800	1.5	
		4月14日 17:07	2,700	※	3,000	0.8	
		4月15日 15:03	4,200	※	6,600	1.3	
		4月16日 14:12	3,100	※	5,200	1.7	
		4月18日 14:58	5,300	※	8,300	1.1	

測定試料採取点		採取日時	放射能濃度 (Bq/kg)			空間線量率 (μ Sv/h)	備考
			¹³¹ I	¹³⁴ Cs	¹³⁷ Cs		
【103】(約20km北)	南相馬市原町区	4月8日 12:45	2,000	※	1,800	0.6	【103】
		4月10日 12:16	1,300	※	700	0.5	
		4月11日 12:20	2,000	※	2,800	1.5	
		4月13日 18:05	2,400	※	3,400	0.3	
		4月15日 13:13	910	※	990	0.6	
		4月18日 12:45	3,000	※	5,600	0.6	
【104】(約25km西北西)	双葉郡葛尾村	4月8日 12:41	13,000	※	9,700	1.7	【104】
		4月10日 16:00	8,000	※	7,800	2.8	
		4月11日 13:10	11,000	※	9,500	2.6	
		4月12日 13:14	11,000	※	12,000	2.4	
		4月17日 9:53	5,400	※	6,600	1.6	
		4月18日 11:47	3,900	※	6,200	3.4	
		4月20日 14:45	3,700	※	11,000	1.6	
		4月21日 12:20	4,000	※	9,800	1.8	
【105】(約20km西)	田村市都路町	4月8日 11:20	5,100	※	2,400	1.1	【105】
		4月10日 12:00	4,400	※	2,600	1.5	
		4月11日 10:59	4,400	※	2,400	0.5	
		4月13日 13:18	2,300	※	1,600	0.3	
【106】(約30km南西)	いわき市川前町	4月8日 12:06	1,300	※	1,200	0.6	【106】
		4月10日 12:46	770	※	1,400	1.2	
		4月11日 10:11	700	※	1,100	0.6	
		4月13日 12:20	610	※	970	0.5	
【107】(約25km北北西)	南相馬市原町区	4月8日 13:21	5,800	※	5,300	2.8	【107】
		4月10日 12:32	8,000	※	12,000	2.2	
		4月11日 12:39	6,000	※	11,000	3.3	
		4月13日 18:45	13,000	※	21,000	3.1	
		4月15日 13:37	4,600	※	8,200	2.3	
		4月17日 12:31	4,800	※	11,000	2.4	
		4月18日 13:17	5,200	※	12,000	1.6	
		4月20日 14:08	3,800	※	10,000	1.4	
		4月21日 13:22	1,800	※	8,500	1.9	
		4月22日 13:21	2,600	8,600	11,000	1.2	
【108】(約30km北北西)	南相馬市原町区	4月8日 13:52	3,500	※	11,000	3.5	【108】
		4月10日 12:51	8,500	※	15,000	2.7	
		4月11日 12:55	5,500	※	14,000	3.7	
		4月15日 13:57	2,400	※	6,800	2.6	
		4月17日 12:14	2,700	※	11,000	4.1	
		4月18日 13:58	5,400	※	13,000	2.9	
		4月20日 14:26	2,400	※	9,500	3.4	
		4月21日 13:42	2,400	※	8,300	2.6	
		4月22日 13:40	1,900	6,700	7,900	2.6	
		4月23日 14:04	2,500	9,600	11,000	2.1	

*1 通常は深さ5cm以内程度までを採取するが、参考として深さ約5mm程度までを採取し、測定したもの。
備考欄の番号は、モニタリングカーによる測定箇所を示す。
※: 確認中のデータ。

環境試料の測定結果(雑草)

: 枠内は新規追加データです。

採取地点	試料名	種類 又は部位	採取日時	放射能濃度(Bq/kg)			空間線量率 (μ Sv/h)	備考			
				^{131}I	^{134}Cs	^{137}Cs					
【2-1】(約40km北西)	相馬郡飯館村八木沢	雑草	葉菜	3月18日 12:20	2,520,000	※	1,900,000	30以上			
		雑草	葉菜	3月19日 11:40	845,000	※	1,010,000	26.5			
		雑草	葉菜	3月20日 12:40	2,540,000	※	2,650,000	25.8			
		雑草	葉菜	3月21日 12:32	1,330,000	※	1,240,000	20.4			
		雑草	葉菜	3月22日 12:00	1,110,000	※	1,600,000	15.3			
		雑草	葉菜	3月23日 12:25	819,000	※	1,620,000	16.8			
		雑草	葉菜	3月24日 13:05	805,000	※	1,050,000	13.2			
		雑草	葉菜	3月25日 12:20	400,000	※	398,000	12.3			
		雑草	葉菜	3月26日 12:00	1,030,000	※	2,870,000	10.2			
		雑草	葉菜	3月27日 11:40	508,000	※	910,000	11.2			
		雑草	葉菜	3月28日 11:50	381,000	※	480,000	9.6			
		雑草	葉菜	3月29日 11:10	330,000	※	311,000	9.2			
		雑草	葉菜	3月30日 12:25	576,000	※	1,890,000	8.5			
		雑草	葉菜	3月31日 11:30	303,000	※	1,620,000	8.0			
		雑草	葉菜	4月1日 11:30	219,000	※	725,000	7.7			
		雑草	葉菜	4月2日 11:24	171,000	※	863,000	8.6			
		雑草	葉菜	4月3日 10:55	301,000	※	1,420,000	7.7			
		雑草	葉菜	4月4日 10:05	192,000	※	275,000	7.2			
		雑草	葉菜	4月5日 11:31	297,000	※	1,440,000	10.6			
		雑草	葉菜	4月6日 11:23	161,000	※	1,070,000	9.5			
		雑草	葉菜	4月7日 11:07	107,000	※	627,000	9.08			
		雑草	葉菜	4月8日 11:30	30,900	※	329,000	10.20			
		雑草	葉菜	4月9日 11:15	55,700	※	313,000	7.84			
		雑草	葉菜	4月10日 11:20	10,100	※	29,200	9.5			
		雑草	葉菜	4月11日 12:05	30,900	※	329,000	3.85			
		雑草	葉菜	4月12日 11:42	18,900	※	104,000	6.4			
		雑草	葉菜	4月13日 11:04	109,000	※	941,000	7.23			
		雑草	葉菜	4月14日 11:15	24,100	※	257,000	7.74			
		雑草	葉菜	4月15日 11:30	30,900	※	329,000	9.42			
		雑草	葉菜	4月16日 10:55	9,180	※	158,000	7.31			
		雑草	葉菜	4月17日 11:20	3,160	※	22,500	8.40			
		雑草	葉菜	4月18日 11:05	7,090	※	43,500	8.5			
		雑草	葉菜	4月19日 11:23	41,200	※	377,000	7.4			
		雑草	葉菜	4月20日 10:52	7,030	※	139,000	6.58			
		雑草	葉菜	4月21日 11:05	9,590	214,000	221,000	9.40			
		雑草	葉菜	4月22日 10:51	3,040	45,100	46,400	9.27			
		【2-2】(約45km北西)	伊達郡川俣町	雑草	葉菜	3月18日 11:45	173,000	※	72,900	-	
				雑草	葉菜	3月19日 11:00	184,000	※	65,100	-	
				雑草	葉菜	3月20日 12:05	308,000	※	138,000	4.2	
				雑草	葉菜	3月21日 12:03	315,000	※	120,000	3.5	
雑草	葉菜			3月22日 11:00	180,000	※	89,000	7.8			
雑草	葉菜			3月23日 11:30	170,000	※	73,700	5.5			
雑草	葉菜			3月23日 11:30	74,400	※	23,100	5.5	洗浄なし*1		
雑草	葉菜			3月23日 11:30	46,200	※	16,000	5.5	洗浄あり*1		
雑草	葉菜			3月24日 11:20	141,000	※	43,200	5.0			
雑草	葉菜			3月25日 11:30	155,000	※	53,000	7.5			
雑草	葉菜			3月26日 11:20	79,500	※	54,700	4.3			
雑草	葉菜			3月27日 10:45	50,000	※	32,900	5.5			
雑草	葉菜			3月28日 11:05	46,000	※	33,600	5.5			
雑草	葉菜			3月29日 11:00	71,900	※	67,900	4.8			
雑草	葉菜			3月30日 11:35	33,500	※	27,500	4.6			
雑草	葉菜			3月31日 10:35	33,000	※	34,100	4.8			
雑草	葉菜			4月1日 10:35	52,600	※	45,300	3.3			
雑草	葉菜			4月2日 10:34	34,100	※	36,200	3.2			
雑草	葉菜			4月3日 10:10	16,500	※	16,700	3.7			
雑草	葉菜			4月4日 10:05	46,500	※	61,000	3.1			
雑草	葉菜			4月5日 10:39	31,200	※	60,900	1.44			
雑草	葉菜			4月6日 10:38	31,200	※	61,200	1.7			
雑草	葉菜			4月7日 10:24	6,470	※	11,900	1.40			
雑草	葉菜			4月8日 10:50	7,000	※	15,100	1.37			
雑草	葉菜			4月9日 10:34	9,800	※	25,500	1.21			
雑草	葉菜			4月10日 10:40	5,840	※	12,100	1.4			
雑草	葉菜			4月11日 11:10	7,770	※	22,500	1.24			
雑草	葉菜			4月12日 10:40	6,140	※	20,000	0.90			
雑草	葉菜			4月13日 10:25	24,900	※	73,400	1.07			
雑草	葉菜			4月14日 10:31	62,500	※	180,000	1.23			
雑草	葉菜			4月15日 10:50	7,770	※	22,500	1.32			
雑草	葉菜			4月16日 10:10	1,710	※	4,860	1.09			
雑草	葉菜			4月17日 10:40	690	※	6,870	1.10			
雑草	葉菜			4月18日 10:15	891	※	2,410	1.2			
雑草	葉菜			4月19日 10:34	817	※	3,050	0.9			
雑草	葉菜			4月20日 10:07	884	※	3,710	1.02			
雑草	葉菜			4月21日 10:15	675	1,760	1,680	1.20			
雑草	葉菜			4月22日 10:08	1,030	1,680	1,900	1.02			

採取地点	試料名	種類 又は部位	採取日時	放射能濃度 (Bq/kg)			空間線量率 (μ Sv/h)	備考	
				131 I	134 Cs	137 Cs			
【2-3】(約40km西)	田村市船引町船引	雑草	葉菜	3月18日 11:50	36,000	※	40,100	1.6	
		雑草	葉菜	3月19日 11:35	68,000	※	36,500	0.8	
		雑草	葉菜	3月20日 12:40	75,700	※	50,000	0.7	
		雑草	葉菜	3月21日 12:30	30,800	※	25,000	0.7	
		雑草	葉菜	3月22日 11:30	43,200	※	25,000	1.4	
		雑草	葉菜	3月23日 11:50	24,100	※	17,000	1.0	
		雑草	葉菜	3月24日 11:35	29,400	※	32,600	0.5	
		雑草	葉菜	3月25日 13:28	23,400	※	13,700	0.8	
		雑草	葉菜	3月26日 11:35	33,100	※	10,700	0.6	
		雑草	葉菜	3月27日 11:45	33,300	※	19,800	0.4	
		雑草	葉菜	3月28日 11:36	37,000	※	22,400	0.7	
		雑草	葉菜	3月29日 13:35	24,800	※	34,500	0.7	
		雑草	葉菜	3月30日 12:30	18,600	※	18,800	0.5	
		雑草	葉菜	3月31日 12:10	15,500	※	11,500	0.5	
		雑草	葉菜	4月1日 12:21	15,800	※	17,200	0.3	
		雑草	葉菜	4月2日 11:29	15,500	※	14,500	0.3	
		雑草	葉菜	4月3日 11:28	9,640	※	6,140	0.3	
		雑草	葉菜	4月4日 11:25	8,760	※	6,810	0.3	
		雑草	葉菜	4月5日 11:42	7,450	※	7,480	0.43	
		雑草	葉菜	4月6日 11:24	6,380	※	8,020	0.39	
		雑草	葉菜	4月7日 11:24	2,600	※	2,330	0.35	
		雑草	葉菜	4月8日 11:39	9,620	※	3,630	0.36	
		雑草	葉菜	4月9日 11:23	1,140	※	1,720	0.31	
		雑草	葉菜	4月10日 11:00	1,520	※	1,750	0.39	
		雑草	葉菜	4月11日 11:00	709	※	390	0.35	
		雑草	葉菜	4月12日 11:17	773	※	1,200	0.42	
		雑草	葉菜	4月13日 11:13	1,460	※	2,980	0.34	
		雑草	葉菜	4月14日 11:28	1,280	※	6,250	0.29	
		雑草	葉菜	4月15日 11:30	709	※	390	0.34	
		雑草	葉菜	4月16日 11:15	243	※	927	0.32	
		雑草	葉菜	4月17日 11:06	229	※	650	0.30	
		雑草	葉菜	4月18日 11:04	1,840	※	8,540	0.32	
雑草	葉菜	4月19日 13:13	801	※	3,780	0.24			
雑草	葉菜	4月20日 11:15	227	※	334	0.27			
雑草	葉菜	4月21日 11:40	251	518	508	0.26			
雑草	葉菜	4月22日 11:23	206	443	436	0.28			
【2-4】(約25km北)	南相馬市原町区 高見町	雑草	葉菜	3月18日 13:30	88,600	※	17,800	-	
		雑草	葉菜	3月19日 13:00	455,000	※	24,900	-	
		雑草	葉菜	3月20日 14:30	497,000	※	24,700	3.4	
		雑草	葉菜	3月21日 14:07	289,000	※	13,400	2.8	
		雑草	葉菜	3月22日 13:35	140,000	※	17,200	1.8	
		雑草	葉菜	3月23日 14:10	185,000	※	17,200	1.1	
		雑草	葉菜	3月24日 14:40	184,000	※	27,900	1.2	
		雑草	葉菜	3月25日 14:20	217,000	※	16,800	0.7	
		雑草	葉菜	3月26日 13:50	83,700	※	10,500	1.3	
		雑草	葉菜	3月27日 13:25	161,000	※	39,900	1.4	
		雑草	葉菜	3月28日 13:27	113,000	※	23,900	0.7	
		雑草	葉菜	3月29日 13:30	109,000	※	17,000	1.0	
		雑草	葉菜	3月30日 14:45	113,000	※	13,100	0.0~1.3	
		雑草	葉菜	3月31日 13:15	65,100	※	20,600	1.4	
		雑草	葉菜	4月1日 13:40	44,900	※	12,400	1.2	
		雑草	葉菜	4月2日 13:13	89,200	※	28,400	0.5	
		雑草	葉菜	4月3日 12:35	170,000	※	84,200	1.0	
		雑草	葉菜	4月4日 12:20	55,500	※	21,500	0.7	
		雑草	葉菜	4月5日 13:05	68,900	※	55,200	0.65	
		雑草	葉菜	4月6日 13:03	45,700	※	22,900	0.62	
		雑草	葉菜	4月7日 12:48	21,200	※	15,000	0.64	
		雑草	葉菜	4月8日 13:00	22,800	※	8,700	0.72	
		雑草	葉菜	4月9日 13:00	9,560	※	4,890	0.78	
		雑草	葉菜	4月10日 13:00	15,600	※	12,300	0.59	
		雑草	葉菜	4月11日 14:00	24,800	※	22,300	0.64	
		雑草	葉菜	4月12日 13:26	14,100	※	10,500	0.60	
		雑草	葉菜	4月13日 12:44	7,550	※	7,360	0.55	
		雑草	葉菜	4月14日 12:58	8,430	※	2,630	0.54	
		雑草	葉菜	4月15日 13:00	24,800	※	22,300	0.63	
		雑草	葉菜	4月16日 12:35	13,600	※	12,700	0.53	
		雑草	葉菜	4月17日 13:05	4,730	※	2,890	0.58	
		雑草	葉菜	4月18日 12:40	4,080	※	2,780	0.57	
雑草	葉菜	4月19日 12:55	3,420	※	2,960	0.49			
雑草	葉菜	4月20日 12:24	4,460	※	7,210	0.52			
雑草	葉菜	4月21日 12:33	3,500	3,440	3,580	0.59			
雑草	葉菜	4月22日 12:20	4,010	1,750	1,820	0.63			

採取地点	試料名	種類 又は部位	採取日時	放射能濃度 (Bq/kg)			空間線量率 (μ Sv/h)	備考	
				¹³¹ I	¹³⁴ Cs	¹³⁷ Cs			
【2-5】(約40km南西)	田村郡小野町小野新町	雑草	葉菜	3月18日 12:35	161,000	※	28,300	0.9	
		雑草	葉菜	3月19日 12:15	201,000	※	73,800	0.7	
		雑草	葉菜	3月20日 13:50	36,900	※	11,700	0.6	
		雑草	葉菜	3月21日 13:40	20,300	※	11,200	0.4	
		雑草	葉菜	3月22日 12:40	32,000	※	8,120	0.5	
		雑草	葉菜	3月23日 12:50	22,300	※	10,300	0.5	
		雑草	葉菜	3月24日 13:18	29,700	※	4,900	0.4	
		雑草	葉菜	3月25日 11:39	21,800	※	8,040	0.4	
		雑草	葉菜	3月26日 11:50	25,800	※	5,150	0.6	
		雑草	葉菜	3月27日 11:10	16,600	※	4,970	0.5	
		雑草	葉菜	3月28日 11:25	16,700	※	4,550	-	
		雑草	葉菜	3月29日 11:30	16,700	※	3,770	0.3	
		雑草	葉菜	3月30日 11:08	10,300	※	6,280	0.3	
		雑草	葉菜	3月31日 11:11	9,960	※	6,600	0.3	
		雑草	葉菜	4月1日 10:52	9,390	※	5,470	0.3	
		雑草	葉菜	4月2日 10:46	6,590	※	3,830	0.3	
		雑草	葉菜	4月3日 10:20	5,400	※	3,160	0.3	
		雑草	葉菜	4月4日 10:17	4,080	※	4,090	0.3	
		雑草	葉菜	4月5日 10:52	5,170	※	3,570	0.25	
		雑草	葉菜	4月6日 10:38	4,230	※	2,780	0.25	
		雑草	葉菜	4月7日 10:54	2,690	※	2,300	0.22	
		雑草	葉菜	4月8日 10:44	933	※	962	0.17	
		雑草	葉菜	4月9日 10:53	601	※	499	0.25	
		雑草	葉菜	4月10日 10:40	637	※	420	0.23	
		雑草	葉菜	4月11日 10:44	357	※	323	0.24	
		雑草	葉菜	4月12日 10:51	695	※	446	0.22	
		雑草	葉菜	4月13日 10:30	620	※	520	0.21	
		雑草	葉菜	4月14日 10:56	336	※	383	0.22	
		雑草	葉菜	4月15日 10:57	357	※	323	0.20	
		雑草	葉菜	4月16日 10:30	165	※	194	0.28	
		雑草	葉菜	4月17日 10:32	115	※	182	0.20	
		雑草	葉菜	4月18日 10:21	171	※	146	0.21	
雑草	葉菜	4月19日 10:54	726	※	299	0.20			
雑草	葉菜	4月20日 10:33	362	※	200	0.19			
雑草	葉菜	4月21日 10:45	248	163	144	0.18			
雑草	葉菜	4月22日 10:26	279	280	285	0.17			
【2-6】(約45km南)	いわき市平字梅本	雑草	葉菜	3月18日 13:40	468,000	※	10,100	-	
		雑草	葉菜	3月19日 13:15	690,000	※	17,400	-	
		雑草	葉菜	3月20日 15:25	548,000	※	17,500	0.6	
		雑草	葉菜	3月21日 15:10	115,000	※	2,380	1.5	
		雑草	葉菜	3月22日 13:50	448,000	※	48,600	0.6	
		雑草	葉菜	3月23日 14:20	451,000	※	30,300	1.0	
		雑草	葉菜	3月24日 15:00	454,000	※	6,210	1.4	
		雑草	葉菜	3月25日 13:45	170,000	※	6,660	1.1	
		雑草	葉菜	3月26日 13:50	291,000	※	12,800	1.0	
		雑草	葉菜	3月27日 12:30	126,000	※	7,470	0.8	
		雑草	葉菜	3月28日 12:50	71,800	※	4,370	0.3	
		雑草	葉菜	3月29日 13:05	132,000	※	9,310	0.7	
		雑草	葉菜	3月30日 12:30	121,000	※	10,100	0.3	
		雑草	葉菜	3月31日 12:51	81,600	※	4,990	0.7	
		雑草	葉菜	4月1日 12:19	166,000	※	7,180	0.8	
		雑草	葉菜	4月2日 12:03	99,200	※	2,980	1.4	
		雑草	葉菜	4月3日 11:45	35,600	※	3,320	0.4	
		雑草	葉菜	4月4日 11:46	110,000	※	13,300	0.7	
		雑草	葉菜	4月5日 12:10	46,800	※	4,190	0.42	
		雑草	葉菜	4月6日 12:04	37,500	※	5,150	0.37	
		雑草	葉菜	4月7日 12:22	15,000	※	1,890	0.35	
		雑草	葉菜	4月8日 12:07	11,600	※	2,620	0.32	
		雑草	葉菜	4月9日 12:18	10,300	※	2,340	0.33	
		雑草	葉菜	4月10日 12:09	18,600	※	4,150	0.35	
		雑草	葉菜	4月11日 12:18	12,300	※	2,170	0.30	
		雑草	葉菜	4月12日 12:14	10,400	※	3,310	0.26	
		雑草	葉菜	4月13日 12:00	9,950	※	1,970	0.26	
		雑草	葉菜	4月14日 12:28	7,080	※	1,790	0.28	
		雑草	葉菜	4月15日 12:35	12,300	※	2,170	0.26	
		雑草	葉菜	4月16日 11:56	12,700	※	4,050	0.28	
		雑草	葉菜	4月17日 12:00	2,490	※	1,250	0.25	
		雑草	葉菜	4月18日 11:48	3,740	※	1,110	0.25	
雑草	葉菜	4月19日 12:20	1,890	※	744	0.25			
雑草	葉菜	4月20日 12:02	2,460	※	683	0.23			
雑草	葉菜	4月21日 12:12	2,550	749	822	0.23			
雑草	葉菜	4月22日 11:50	1,720	553	562	0.22			

採取地点	試料名	種類 又は部位	採取日時	放射能濃度(Bq/kg)			空間線量率 (μ Sv/h)	備考	
				131 I	134 Cs	137 Cs			
【2-7】(約35km北西)	伊達郡川俣町山木屋	雑草	葉菜	3月25日 15:07	663,000	※	497,000	12.0	
		雑草	葉菜	3月26日 14:03	488,000	※	571,000	8.8	
		雑草	葉菜	3月27日 13:44	402,000	※	490,000	8.7	
		雑草	葉菜	3月28日 13:39	443,000	※	689,000	8.4	
		雑草	葉菜	3月29日 14:50	242,000	※	383,000	8.0	
		雑草	葉菜	3月30日 14:00	267,000	※	338,000	13.9~15.4	
		雑草	葉菜	3月31日 13:40	227,000	※	465,000	6.9	
		雑草	葉菜	4月1日 14:23	503,000	※	968,000	6.5	
		雑草	葉菜	4月2日 13:30	256,000	※	811,000	6.5	
		雑草	葉菜	4月3日 13:22	153,000	※	373,000	6.0	
		雑草	葉菜	4月4日 13:24	119,000	※	367,000	5.8	
		雑草	葉菜	4月5日 13:40	189,000	※	409,000	3.02	
		雑草	葉菜	4月6日 12:57	162,000	※	275,000	2.97	
		雑草	葉菜	4月7日 13:02	90,000	※	211,000	-	
		雑草	葉菜	4月8日 13:13	50,100	※	173,000	2.6	
		雑草	葉菜	4月9日 12:51	18,700	※	37,500	2.4	
		雑草	葉菜	4月10日 12:37	33,900	※	113,000	2.4	
		雑草	葉菜	4月11日 12:22	4,800	※	17,900	2.4	
		雑草	葉菜	4月12日 12:28	36,600	※	129,000	3.0	
		雑草	葉菜	4月13日 12:46	21,500	※	97,400	2.9	
		雑草	葉菜	4月14日 12:55	26,700	※	166,000	2.8	
		雑草	葉菜	4月15日 12:42	4,800	※	17,900	2.9	
		雑草	葉菜	4月16日 12:35	22,800	※	92,700	2.7	
		雑草	葉菜	4月17日 12:23	15,500	※	80,800	2.8	
		雑草	葉菜	4月18日 12:16	12,500	※	66,000	2.2	
		雑草	葉菜	4月19日 14:56	2,120	※	36,600	2.1	
雑草	葉菜	4月20日 12:45	12,500	※	105,000	2.50			
雑草	葉菜	4月21日 13:15	12,400	93,300	98,300	2.41			
雑草	葉菜	4月22日 12:55	5,310	53,600	56,000	2.61			
【2-8】(約50km北西)	伊達市月館町	雑草	葉菜	3月25日 16:18	77,100	※	40,700	-	
		雑草	葉菜	3月26日 15:13	39,400	※	24,000	-	
		雑草	葉菜	3月27日 15:50	43,900	※	44,600	-	
		雑草	葉菜	3月28日 14:37	43,300	※	52,000	-	
		雑草	葉菜	3月29日 15:50	37,100	※	62,100	1.6	
		雑草	葉菜	3月30日 16:05	33,800	※	44,300	-	
		雑草	葉菜	3月31日 14:25	22,500	※	24,500	-	
		雑草	葉菜	4月1日 15:14	72,000	※	91,600	-	
		雑草	葉菜	4月2日 14:29	60,300	※	73,400	-	
		雑草	葉菜	4月3日 14:13	42,700	※	56,000	-	
		雑草	葉菜	4月4日 14:16	22,700	※	56,700	-	
		雑草	葉菜	4月5日 14:25	24,800	※	46,800	1.29	
		雑草	葉菜	4月6日 13:40	11,700	※	22,500	1.27	
		雑草	葉菜	4月7日 13:46	9,570	※	19,900	1.39	
		雑草	葉菜	4月8日 13:54	5,700	※	11,700	1.4	
		雑草	葉菜	4月9日 13:39	2,050	※	2,420	0.9	
		雑草	葉菜	4月10日 13:21	4,120	※	8,970	1.3	
		雑草	葉菜	4月11日 13:04	4,200	※	11,400	1.3	
		雑草	葉菜	4月12日 13:11	2,890	※	8,460	1.3	
		雑草	葉菜	4月13日 13:36	3,340	※	8,570	1.2	
		雑草	葉菜	4月14日 13:42	5,470	※	19,300	1.1	
		雑草	葉菜	4月15日 13:25	4,200	※	11,400	1.2	
		雑草	葉菜	4月16日 13:26	889	※	3,160	1.1	
		雑草	葉菜	4月17日 13:08	863	※	2,660	1.2	
		雑草	葉菜	4月18日 12:57	3,460	※	14,400	1.1	
		雑草	葉菜	4月19日 16:00	816	※	3,010	1.2	
雑草	葉菜	4月20日 13:30	559	※	2,330	1.25			
雑草	葉菜	4月21日 14:05	2,120	15,300	16,200	1.07			
雑草	葉菜	4月22日 13:38	553	2,370	2,380	1.09			
【2-9】(約45km西北西)	二本松市金色	雑草	葉菜	3月25日 11:40	73,400	※	235,000	-	
		雑草	葉菜	3月26日 10:13	24,300	※	106,000	-	
		雑草	葉菜	3月27日 10:30	73,400	※	230,000	-	
		雑草	葉菜	3月28日 10:13	34,500	※	223,000	-	
		雑草	葉菜	3月29日 11:45	34,000	※	160,000	-	
		雑草	葉菜	3月30日 10:35	31,500	※	153,000	-	
		雑草	葉菜	3月31日 10:50	17,700	※	131,000	-	
		雑草	葉菜	4月1日 11:03	23,600	※	135,000	-	
		雑草	葉菜	4月2日 10:08	35,000	※	217,000	-	
		雑草	葉菜	4月3日 10:05	27,500	※	161,000	-	
		雑草	葉菜	4月4日 10:04	21,800	※	170,000	-	
		雑草	葉菜	4月5日 10:35	15,800	※	208,000	1.92	
		雑草	葉菜	4月6日 10:13	7,870	※	66,100	2.32	
		雑草	葉菜	4月7日 10:10	5,230	※	60,300	1.72	
		雑草	葉菜	4月8日 10:24	6,630	※	80,600	1.7	
		雑草	葉菜	4月9日 10:16	3,580	※	46,800	1.4	
		雑草	葉菜	4月10日 10:00	3,010	※	26,500	0.68	
		雑草	葉菜	4月11日 10:05	3,470	※	67,000	1.69	
		雑草	葉菜	4月12日 10:15	1,670	※	29,600	1.7	
		雑草	葉菜	4月13日 10:07	4,190	※	53,900	1.1	
		雑草	葉菜	4月14日 10:11	1,140	※	24,900	1.8	
		雑草	葉菜	4月15日 10:25	3,470	※	67,000	2.5	
		雑草	葉菜	4月16日 10:05	2,400	※	24,900	1.5	
		雑草	葉菜	4月17日 10:05	1,940	※	29,600	2.0	
		雑草	葉菜	4月18日 9:56	8,750	※	82,300	1.8	
		雑草	葉菜	4月19日 11:18	659	※	13,700	1.7	
雑草	葉菜	4月20日 9:52	380	※	7,370	2.05			
雑草	葉菜	4月21日 10:26	563	16,600	16,900	1.85			
雑草	葉菜	4月22日 10:10	1,600	42,600	44,100	2.02			

採取地点	試料名	種類 又は部位	採取日時	放射能濃度 (Bq/kg)			空間線量率 (μ Sv/h)	備考	
				^{131}I	^{134}Cs	^{137}Cs			
【2-10】(約50km北)	相馬郡新地町	雑草	葉菜	3月25日 16:20	29,300	※	12,500	-	
【4-1】(約80km南西)	白河市	雑草	葉菜	4月7日 15:00	4,070	※	21,100	0.83	
		雑草	葉菜	4月8日 14:50	4,180	※	28,400	0.84	
		雑草	葉菜	4月9日 13:50	1,770	※	15,300	0.86	
		雑草	葉菜	4月10日 13:40	1,100	※	4,340	0.70	
		雑草	葉菜	4月11日 14:00	1,350	※	12,900	0.71	
		雑草	葉菜	4月12日 14:00	1,230	※	12,600	0.71	
		雑草	葉菜	4月13日 14:46	604	※	1,520	0.70	
		雑草	葉菜	4月14日 14:18	1,300	※	4,210	0.61	
		雑草	葉菜	4月15日 14:25	1,350	※	12,900	0.64	
		雑草	葉菜	4月16日 13:25	6,400	※	78,600	0.60	
		雑草	葉菜	4月17日 13:25	1,310	※	19,800	0.68	
		雑草	葉菜	4月18日 13:55	1,560	※	17,100	0.54	
		雑草	葉菜	4月19日 14:00	452	※	7,600	0.65	
		雑草	葉菜	4月20日 11:35	1,050	※	15,800	0.61	
		雑草	葉菜	4月21日 14:32	669	7,450	7,910	0.59	
雑草	葉菜	4月22日 14:45	857	15,600	15,800	0.76			
【4-2】(約60km西)	須賀川市八幡町	雑草	葉菜	4月7日 13:10	7,020	※	17,000	0.38	
		雑草	葉菜	4月8日 11:50	5,520	※	16,100	0.39	
		雑草	葉菜	4月9日 11:40	2,790	※	7,930	0.40	
		雑草	葉菜	4月10日 11:20	3,180	※	13,000	0.37	
		雑草	葉菜	4月11日 11:40	2,930	※	13,600	0.34	
		雑草	葉菜	4月12日 11:50	3,100	※	16,900	0.35	
		雑草	葉菜	4月13日 12:12	1,440	※	4,560	0.40	
		雑草	葉菜	4月14日 11:49	1,800	※	5,340	0.31	
		雑草	葉菜	4月15日 12:00	2,930	※	13,600	0.28	
		雑草	葉菜	4月16日 11:15	1,630	※	14,100	0.27	
		雑草	葉菜	4月17日 11:25	1,600	※	6,960	0.26	
		雑草	葉菜	4月18日 11:45	1,910	※	15,000	0.25	
		雑草	葉菜	4月19日 11:50	1,430	※	8,110	0.31	
		雑草	葉菜	4月20日 11:30	1,050	※	8,410	0.29	
		雑草	葉菜	4月21日 12:30	972	11,200	11,300	0.27	
雑草	葉菜	4月22日 12:00	1,570	21,600	21,600	0.23			
【4-3】(約60km西)	安達郡大玉村	雑草	葉菜	4月7日 11:10	3,090	※	27,900	0.7	
		雑草	葉菜	4月8日 10:35	2,970	※	17,900	0.88	
		雑草	葉菜	4月9日 10:20	1,410	※	8,440	0.75	
		雑草	葉菜	4月10日 10:20	2,700	※	13,800	0.81	
		雑草	葉菜	4月11日 10:20	3,150	※	27,900	0.85	
		雑草	葉菜	4月12日 10:30	1,030	※	8,920	0.80	
		雑草	葉菜	4月13日 10:46	1,660	※	10,700	0.70	
		雑草	葉菜	4月14日 10:22	662	※	2,150	0.46	
		雑草	葉菜	4月15日 10:40	3,150	※	27,900	0.70	
		雑草	葉菜	4月16日 10:00	2,160	※	7,010	0.65	
		雑草	葉菜	4月17日 10:10	623	※	10,300	0.65	
		雑草	葉菜	4月18日 10:10	599	※	4,320	0.70	
		雑草	葉菜	4月19日 10:30	625	※	2,410	0.74	
		雑草	葉菜	4月20日 10:10	804	※	9,290	0.69	
		雑草	葉菜	4月21日 10:40	1,360	19,200	18,900	0.65	
雑草	葉菜	4月22日 10:35	1,240	16,300	17,500	0.71			
【4-4】(約70km南西)	白河郡泉崎村	雑草	葉菜	4月7日 14:10	3,710	※	8,200	0.7	
		雑草	葉菜	4月8日 13:40	2,540	※	14,000	0.69	
		雑草	葉菜	4月9日 13:10	1,370	※	9,690	0.68	
		雑草	葉菜	4月10日 13:00	2,430	※	15,800	0.68	
		雑草	葉菜	4月11日 13:10	1,200	※	7,950	0.63	
		雑草	葉菜	4月12日 13:20	1,830	※	16,900	0.60	
		雑草	葉菜	4月13日 13:53	2,190	※	7,890	0.55	
		雑草	葉菜	4月14日 13:36	1,210	※	4,490	0.53	
		雑草	葉菜	4月15日 13:40	1,200	※	7,950	0.54	
		雑草	葉菜	4月16日 12:45	529	※	7,630	0.61	
		雑草	葉菜	4月17日 12:50	923	※	12,300	0.59	
		雑草	葉菜	4月18日 12:35	993	※	19,300	0.48	
		雑草	葉菜	4月19日 13:15	833	※	10,200	0.55	
		雑草	葉菜	4月20日 12:30	476	※	8,210	0.49	
		雑草	葉菜	4月21日 13:59	653	2,110	2,020	0.51	
雑草	葉菜	4月22日 13:45	618	11,000	11,500	0.62			
【4-5】(約80km南西)	西白河郡西郷村	雑草	葉菜	4月8日 15:30	1,830	※	14,300	0.81	
		雑草	葉菜	4月9日 14:20	422	※	5,210	0.80	
		雑草	葉菜	4月10日 14:10	1,180	※	11,300	0.77	
		雑草	葉菜	4月11日 14:40	454	※	4,350	0.87	
		雑草	葉菜	4月12日 14:40	751	※	7,300	0.69	
		雑草	葉菜	4月13日 15:36	1,210	※	7,160	0.65	
		雑草	葉菜	4月14日 14:54	989	※	7,950	0.60	
		雑草	葉菜	4月15日 15:00	454	※	4,350	0.72	
		雑草	葉菜	4月16日 14:00	1,270	※	25,200	0.77	
		雑草	葉菜	4月17日 14:00	1,290	※	19,400	0.90	
		雑草	葉菜	4月18日 14:30	790	※	14,800	0.60	
		雑草	葉菜	4月19日 14:30	378	※	4,180	0.69	
		雑草	葉菜	4月20日 14:05	489	※	12,200	0.82	
		雑草	葉菜	4月21日 14:58	371	7,050	7,020	0.53	
		雑草	葉菜	4月22日 15:10	920	13,800	14,400	0.55	

上記測定結果は政府現地対策本部が、福島県に依頼し、その結果を入手したものの、
試料は原則洗浄せずに測定。
* 1: 同一試料を対象に洗浄しない場合と洗浄した場合で測定した値。
4月5日以降の空間線量率は、福島県の緊急時環境放射線モニタリングの値。
※: 確認中のデータ。

環境試料の測定結果(陸水)

: 枠内は新規追加データです。

採取地点		試料名	種類 又は部位	採取日時	放射能濃度 (Bq/kg)			備考
					¹³¹ I	¹³⁴ Cs	¹³⁷ Cs	
【2-1】(約40km北西)	相馬郡飯館村八木沢	陸水	池水	3月18日 12:20	2,090	※	511	
		陸水	池水	3月19日 11:36	2,450	※	940	
		陸水	池水	3月20日 12:40	2,010	※	437	
		陸水	池水	3月21日 12:35	1,720	※	246	
		陸水	池水	3月22日 12:00	1,330	※	172	
		陸水	池水	3月23日 12:25	1,260	※	145	
		陸水	池水	3月24日 13:05	1,330	※	268	
		陸水	池水	3月25日 12:20	1,280	※	507	
		陸水	池水	3月26日 12:00	835	※	162	
		陸水	池水	3月27日 11:40	828	※	145	
		陸水	池水	3月28日 11:50	884	※	183	
		陸水	池水	3月29日 11:50	701	※	158	
		陸水	池水	3月30日 12:25	629	※	113	
		陸水	池水	3月31日 11:30	610	※	192	
		陸水	池水	4月1日 11:30	612	※	192	
		陸水	池水	4月2日 11:23	465	※	139	
		陸水	池水	4月3日 10:55	393	※	106	
		陸水	池水	4月4日 10:50	439	※	75	
		陸水	池水	4月5日 11:31	357	※	86	
		陸水	池水	4月6日 11:23	306	※	91	
		陸水	池水	4月7日 11:07	303	※	268	
		陸水	池水	4月8日 11:30	290	※	123	
		陸水	池水	4月9日 11:15	334	※	118	
		陸水	池水	4月10日 11:20	242	※	94.7	
		陸水	池水	4月11日 12:05	202	※	71.9	
		陸水	池水	4月12日 11:42	218	※	95.2	
		陸水	池水	4月13日 11:04	189	※	84.5	
		陸水	池水	4月14日 11:15	179	※	114	
		陸水	池水	4月15日 11:30	151	※	65	
		陸水	池水	4月16日 10:55	122	※	38	
陸水	池水	4月17日 11:20	109	※	52			
陸水	池水	4月18日 11:05	112	※	53			
陸水	池水	4月19日 11:23	117	※	88.7			
陸水	池水	4月20日 10:52	109	※	43.8			
陸水	池水	4月21日 11:05	85	39.8	29.0			
陸水	池水	4月22日 10:51	68.6	41.1	39.9			
【2-5】(約40km南西)	田村郡小野町小野新町	陸水	雨水	3月22日 12:40	7,440	※	107	
		陸水	雨水	3月25日 11:38	3,000	※	800	

上記測定結果は政府現地対策本部が、福島県に依頼し、その結果を入手したもの。
※: 確認中のデータ。

環境試料の測定結果(陸土)

: 枠内は新規追加データです。

採取地点	試料名	種類 又は部位	採取日時	放射能濃度(Bq/kg)			備考	
				¹³¹ I	¹³⁴ Cs	¹³⁷ Cs		
【2-1】(約40km北西)	相馬郡飯館村八木沢	陸土	土壌	3月19日 11:40	300,000	※	28,100	
		陸土	土壌	3月20日 12:40	1,170,000	※	163,000	
		陸土	土壌	3月21日 12:32	207,000	※	39,900	
		陸土	土壌	3月22日 12:00	256,000	※	57,400	
		陸土	土壌	3月23日 12:25	135,000	※	32,200	
		陸土	土壌	3月24日 13:05	45,500	※	1,870	
		陸土	土壌	3月25日 12:20	265,000	※	27,900	
		陸土	土壌	3月26日 12:00	564,000	※	227,000	
		陸土	土壌	3月26日 15:20	82,000	※	28,000	
		陸土	土壌	3月27日 11:40	169,000	※	29,100	
		陸土	土壌	3月27日 12:00	69,800	※	20,800	
		陸土	土壌	3月28日 11:50	14,000	※	2,040	
		陸土	土壌	3月28日 12:10	23,100	※	860	
		陸土	土壌	3月29日 11:50	53,700	※	5,650	
		陸土	土壌	3月29日 12:10	58,400	※	25,100	
		陸土	土壌	3月30日 12:25	89,000	※	32,300	
		陸土	土壌	3月30日 12:45	11,900	※	408	
		陸土	土壌	3月31日 11:30	149,000	※	27,600	
		陸土	土壌	3月31日 11:45	60,800	※	26,500	
		陸土	土壌	4月1日 11:30	146,000	※	43,700	
		陸土	土壌	4月1日 12:05	21,400	※	1,410	
		陸土	土壌	4月2日 11:24	55,500	※	8,140	
		陸土	土壌	4月2日 11:48	61,900	※	30,800	
		陸土	土壌	4月3日 10:55	103,000	※	27,600	
		陸土	土壌	4月3日 11:15	9,670	※	885	
		陸土	土壌	4月4日 10:50	70,000	※	21,200	
		陸土	土壌	4月4日 11:10	40,400	※	23,100	
		陸土	土壌	4月5日 11:31	31,600	※	8,280	
		陸土	土壌	4月5日 11:53	59,300	※	24,500	
		陸土	土壌	4月6日 11:23	5,970	※	2,930	
		陸土	土壌	4月6日 11:47	31,100	※	12,100	
		陸土	土壌	4月7日 11:07	52,800	※	31,400	
		陸土	土壌	4月7日 11:30	57,300	※	3,500	
		陸土	土壌	4月8日 11:30	29,000	※	19,500	
		陸土	土壌	4月8日 11:45	64,600	※	34,200	
		陸土	土壌	4月10日 11:45	28,700	※	33,800	
		陸土	土壌	4月11日 12:05	62,600	※	35,900	
		陸土	土壌	4月11日 12:05	26,800	※	11,100	
		陸土	土壌	4月12日 11:42	61,300	※	36,800	
		陸土	土壌	4月12日 12:04	27,800	※	23,400	
		陸土	土壌	4月13日 11:04	20,200	※	11,900	
		陸土	土壌	4月13日 11:20	23,500	※	28,100	
		陸土	土壌	4月14日 11:15	48,900	※	18,600	
		陸土	土壌	4月14日 11:37	9,280	※	2,820	
		陸土	土壌	4月15日 11:30	66,200	※	29,600	
		陸土	土壌	4月15日 11:55	5,740	※	3,040	
		陸土	土壌	4月16日 13:55	14,400	※	2,000	
		陸土	土壌	4月16日 11:18	5,960	※	1,720	
		陸土	土壌	4月17日 11:20	18,200	※	38,800	
		陸土	土壌	4月17日 11:47	12,200	※	22,300	
陸土	土壌	4月18日 11:05	7,450	※	8,850			
陸土	土壌	4月18日 11:25	7,400	※	9,770			
陸土	土壌	4月19日 11:23	5,340	※	6,460			
陸土	土壌	4月19日 11:43	8,740	※	6,220			
陸土	土壌	4月20日 10:52	2,120	※	8,210			
陸土	土壌	4月20日 11:10	9,350	※	17,500			
陸土	土壌	4月21日 11:05	17,200	26,300	30,200			
陸土	土壌	4月21日 11:26	9,100	22,800	25,600			
陸土	土壌	4月22日 10:51	13,300	18,600	21,000			
陸土	土壌	4月22日 11:15	4,940	11,700	13,400			

採取地点	試料名	種類 又は部位	採取日時	放射能濃度(Bq/kg)			備考	
				¹³¹ I	¹³⁴ Cs	¹³⁷ Cs		
【2-2】(約45km北西)	伊達郡川俣町	陸土	土壤	3月18日 11:45	84,300	※	14,200	
		陸土	土壤	3月19日 11:00	85,400	※	8,690	
		陸土	土壤	3月20日 12:04	151,000	※	15,100	
		陸土	土壤	3月21日 12:10	157,000	※	16,500	
		陸土	土壤	3月22日 11:00	38,900	※	4,720	
		陸土	土壤	3月23日 11:30	44,600	※	6,010	
		陸土	土壤	3月24日 11:20	21,500	※	1,160	
		陸土	土壤	3月26日 11:20	29,300	※	3,760	
		陸土	土壤	3月27日 10:45	44,900	※	7,580	
		陸土	土壤	3月28日 11:05	31,100	※	2,470	
		陸土	土壤	3月29日 11:00	34,400	※	5,900	
		陸土	土壤	3月30日 11:35	23,800	※	5,280	
		陸土	土壤	3月31日 10:35	32,300	※	6,810	
		陸土	土壤	4月1日 10:35	19,500	※	5,130	
		陸土	土壤	4月2日 10:39	22,000	※	5,740	
		陸土	土壤	4月3日 10:10	18,800	※	8,140	
		陸土	土壤	4月4日 10:05	18,800	※	8,020	
		陸土	土壤	4月5日 10:39	28,300	※	6,700	
		陸土	土壤	4月6日 10:38	16,400	※	5,320	
		陸土	土壤	4月7日 11:27	17,100	※	5,320	
		陸土	土壤	4月8日 10:50	12,000	※	4,710	
		陸土	土壤	4月10日 10:40	10,500	※	6,680	
		陸土	土壤	4月11日 11:10	8,580	※	5,130	
		陸土	土壤	4月12日 10:40	8,040	※	6,530	
		陸土	土壤	4月13日 10:25	8,360	※	6,650	
		陸土	土壤	4月14日 10:31	5,680	※	4,430	
		陸土	土壤	4月15日 10:50	3,760	※	3,110	
		陸土	土壤	4月16日 10:10	2,970	※	2,150	
		陸土	土壤	4月17日 10:40	3,390	※	2,930	
		陸土	土壤	4月18日 10:15	3,060	※	1,700	
		陸土	土壤	4月19日 10:34	3,990	※	3,720	
		陸土	土壤	4月20日 10:07	1,570	※	503	
陸土	土壤	4月21日 10:15	4,180	5,210	5,790			
陸土	土壤	4月22日 10:08	3,260	5,530	6,080			
【2-3】(約40km西)	田村市船引町船引	陸土	土壤	3月18日 11:50	19,300	※	3,510	
		陸土	土壤	3月19日 11:35	6,970	※	1,260	
		陸土	土壤	3月20日 12:40	5,390	※	1,250	
		陸土	土壤	3月21日 12:30	3,000	※	390	
		陸土	土壤	3月22日 11:30	7,290	※	1,290	
		陸土	土壤	3月24日 11:35	6,600	※	1,310	
		陸土	土壤	3月25日 13:35	5,480	※	533	
		陸土	土壤	3月26日 11:51	5,250	※	1,010	
		陸土	土壤	3月27日 11:45	3,700	※	796	
		陸土	土壤	3月28日 11:37	4,360	※	1,110	
		陸土	土壤	3月29日 13:35	5,080	※	1,610	
		陸土	土壤	3月30日 12:30	5,040	※	834	
		陸土	土壤	3月31日 12:10	3,530	※	1,180	
		陸土	土壤	4月1日 12:19	3,160	※	934	
		陸土	土壤	4月2日 11:27	2,200	※	803	
		陸土	土壤	4月3日 11:25	3,130	※	1,530	
		陸土	土壤	4月4日 11:23	3,070	※	1,570	
		陸土	土壤	4月5日 11:42	2,860	※	1,410	
		陸土	土壤	4月6日 11:28	772	※	127	
		陸土	土壤	4月7日 11:24	1,230	※	464	
		陸土	土壤	4月8日 11:31	334	※	145	
		陸土	土壤	4月10日 11:06	903	※	393	
		陸土	土壤	4月11日 11:00	593	※	323	
		陸土	土壤	4月12日 11:17	960	※	386	
		陸土	土壤	4月13日 11:13	588	※	296	
		陸土	土壤	4月14日 11:27	782	※	642	
		陸土	土壤	4月15日 11:30	691	※	702	
		陸土	土壤	4月16日 11:15	639	※	618	
		陸土	土壤	4月17日 11:10	859	※	1,180	
		陸土	土壤	4月18日 11:04	289	※	153	
		陸土	土壤	4月19日 13:13	457	※	384	
		陸土	土壤	4月20日 11:15	618	※	1,680	
陸土	土壤	4月21日 11:40	543	576	588			
陸土	土壤	4月22日 11:23	337	389	414			

採取地点	試料名	種類 又は部位	採取日時	放射能濃度(Bq/kg)			備考	
				¹³¹ I	¹³⁴ Cs	¹³⁷ Cs		
【2-4】(約25km北)	南相馬市原町区高見町	陸土	土壤	3月18日 13:30	22,600	※	3,280	
		陸土	土壤	3月19日 13:00	35,800	※	4,040	
		陸土	土壤	3月20日 14:30	35,800	※	4,950	
		陸土	土壤	3月21日 14:07	83,200	※	8,660	
		陸土	土壤	3月23日 14:10	16,600	※	1,720	
		陸土	土壤	3月24日 14:40	14,900	※	1,990	
		陸土	土壤	3月25日 14:20	2,480	※	189	
		陸土	土壤	3月26日 13:50	15,100	※	2,490	
		陸土	土壤	3月27日 13:25	10,100	※	1,520	
		陸土	土壤	3月28日 13:27	7,730	※	1,330	
		陸土	土壤	3月29日 13:30	9,010	※	2,200	
		陸土	土壤	3月30日 14:45	14,900	※	3,300	
		陸土	土壤	3月31日 13:15	7,980	※	2,850	
		陸土	土壤	4月1日 13:40	10,200	※	2,900	
		陸土	土壤	4月2日 13:17	8,210	※	2,410	
		陸土	土壤	4月3日 12:35	4,730	※	1,810	
		陸土	土壤	4月4日 12:20	14,800	※	4,770	
		陸土	土壤	4月5日 13:05	2,770	※	621	
		陸土	土壤	4月6日 13:03	1,860	※	425	
		陸土	土壤	4月7日 12:48	1,430	※	450	
		陸土	土壤	4月8日 13:00	1,510	※	1,630	
		陸土	土壤	4月10日 13:00	4,610	※	2,640	
		陸土	土壤	4月11日 14:00	1,280	※	346	
		陸土	土壤	4月12日 13:36	4,130	※	2,500	
		陸土	土壤	4月13日 12:44	1,900	※	1,160	
		陸土	土壤	4月14日 13:00	658	※	567	
		陸土	土壤	4月15日 13:07	1,720	※	1,730	
		陸土	土壤	4月16日 13:35	568	※	371	
		陸土	土壤	4月17日 13:05	649	※	274	
		陸土	土壤	4月18日 12:40	3,540	※	3,690	
陸土	土壤	4月19日 12:55	510	※	319			
陸土	土壤	4月20日 12:24	347	※	170			
陸土	土壤	4月21日 12:33	1,020	800	923			
陸土	土壤	4月22日 12:20	294	310	336			
【2-5】(約40km南西)	田村郡小野町小野新町	陸土	土壤	3月18日 12:30	8,170	※	2,260	
		陸土	土壤	3月19日 12:15	14,100	※	4,630	
		陸土	土壤	3月20日 13:50	10,300	※	3,020	
		陸土	土壤	3月21日 13:40	4,830	※	910	
		陸土	土壤	3月22日 11:40	3,220	※	466	
		陸土	土壤	3月23日 12:50	6,430	※	1,590	
		陸土	土壤	3月24日 13:18	2,830	※	747	
		陸土	土壤	3月25日 11:39	3,000	※	800	
		陸土	土壤	3月26日 11:50	1,510	※	159	
		陸土	土壤	3月27日 11:10	2,140	※	158	
		陸土	土壤	3月28日 11:25	505	※	59	
		陸土	土壤	3月29日 11:30	2,290	※	161	
		陸土	土壤	3月30日 11:02	2,230	※	947	
		陸土	土壤	3月31日 11:10	1,690	※	342	
		陸土	土壤	4月1日 10:50	1,450	※	281	
		陸土	土壤	4月2日 10:40	1,390	※	600	
		陸土	土壤	4月3日 10:22	1,280	※	671	
		陸土	土壤	4月4日 10:17	791	※	139	
		陸土	土壤	4月5日 10:48	1,410	※	1,040	
		陸土	土壤	4月6日 10:35	650	※	240	
		陸土	土壤	4月7日 10:49	984	※	593	
		陸土	土壤	4月8日 10:40	1,720	※	1,900	
		陸土	土壤	4月10日 10:40	926	※	1,040	
		陸土	土壤	4月11日 10:44	316	※	238	
		陸土	土壤	4月12日 10:51	546	※	396	
		陸土	土壤	4月13日 10:30	416	※	429	
		陸土	土壤	4月14日 10:56	637	※	939	
		陸土	土壤	4月15日 10:57	695	※	1,050	
		陸土	土壤	4月16日 10:30	230	※	268	
		陸土	土壤	4月17日 10:32	225	※	223	
陸土	土壤	4月18日 10:21	271	※	300			
陸土	土壤	4月19日 10:54	340	※	516			
陸土	土壤	4月20日 10:33	143	※	279			
陸土	土壤	4月21日 10:45	307	614	679			
陸土	土壤	4月22日 10:26	98.3	67.7	70.2			

採取地点	試料名	種類 又は部位	採取日時	放射能濃度(Bq/kg)			備考
				¹³¹ I	¹³⁴ Cs	¹³⁷ Cs	
【2-6】(約45km南)	いわき市平字梅本	陸土	土壌	3月19日 13:15	12,600	※	288
		陸土	土壌	3月20日 15:17	14,600	※	460
		陸土	土壌	3月21日 15:10	30,700	※	1,220
		陸土	土壌	3月22日 13:50	1,960	※	23
		陸土	土壌	3月23日 14:20	32,600	※	840
		陸土	土壌	3月24日 15:00	27,100	※	951
		陸土	土壌	3月25日 13:45	23,900	※	519
		陸土	土壌	3月26日 13:50	41,100	※	875
		陸土	土壌	3月27日 12:30	25,100	※	849
		陸土	土壌	3月28日 12:50	11,500	※	465
		陸土	土壌	3月29日 13:05	15,700	※	617
		陸土	土壌	3月30日 12:30	1,420	※	不検出
		陸土	土壌	3月31日 12:51	8,370	※	150
		陸土	土壌	4月1日 12:17	1,540	※	50
		陸土	土壌	4月2日 12:04	12,600	※	540
		陸土	土壌	4月3日 11:45	1,400	※	56
		陸土	土壌	4月4日 11:46	2,070	※	24
		陸土	土壌	4月5日 12:10	1,280	※	21
		陸土	土壌	4月6日 12:04	993	※	37
		陸土	土壌	4月7日 12:11	4,210	※	329
		陸土	土壌	4月8日 12:03	14,700	※	1,700
		陸土	土壌	4月10日 12:09	8,240	※	1,230
		陸土	土壌	4月11日 12:18	1,670	※	174
		陸土	土壌	4月12日 12:14	5,950	※	945
		陸土	土壌	4月13日 12:00	5,430	※	699
		陸土	土壌	4月14日 12:28	6,130	※	684
		陸土	土壌	4月15日 12:35	614	※	114
		陸土	土壌	4月16日 11:56	1,530	※	305
		陸土	土壌	4月17日 12:00	5,110	※	1,810
		陸土	土壌	4月18日 11:48	7,280	※	1,700
陸土	土壌	4月19日 12:20	5,490	※	1,960		
陸土	土壌	4月20日 12:02	4,660	※	1,570		
陸土	土壌	4月21日 12:12	2,540	593	621		
陸土	土壌	4月22日 11:50	2,780	1,330	1,460		
【2-7】(約35km北西)	伊達郡川俣町山木屋	陸土	土壌	3月25日 15:05	112,000	※	21,600
		陸土	土壌	3月26日 13:59	100,000	※	21,900
		陸土	土壌	3月27日 13:47	50,800	※	7,350
		陸土	土壌	3月28日 13:39	39,800	※	4,330
		陸土	土壌	3月29日 14:50	61,800	※	23,400
		陸土	土壌	3月30日 14:00	42,600	※	7,750
		陸土	土壌	3月31日 13:40	14,700	※	949
		陸土	土壌	4月1日 14:22	26,400	※	3,900
		陸土	土壌	4月2日 13:28	19,400	※	5,340
		陸土	土壌	4月3日 13:20	43,000	※	22,000
		陸土	土壌	4月4日 13:23	65,900	※	38,500
		陸土	土壌	4月5日 13:40	39,300	※	16,300
		陸土	土壌	4月6日 12:57	30,600	※	19,800
		陸土	土壌	4月7日 13:02	38,300	※	22,300
		陸土	土壌	4月8日 13:08	37,300	※	23,300
		陸土	土壌	4月10日 12:37	9,550	※	7,200
		陸土	土壌	4月11日 12:22	11,400	※	3,720
		陸土	土壌	4月12日 12:28	11,000	※	7,600
		陸土	土壌	4月13日 12:46	6,990	※	1,510
		陸土	土壌	4月14日 12:55	14,400	※	22,200
		陸土	土壌	4月15日 12:42	7,110	※	4,770
		陸土	土壌	4月16日 12:35	7,320	※	14,500
		陸土	土壌	4月17日 12:23	18,500	※	30,400
		陸土	土壌	4月18日 12:16	7,160	※	10,300
		陸土	土壌	4月19日 14:56	5,120	※	11,800
		陸土	土壌	4月20日 12:45	7,380	※	10,600
陸土	土壌	4月21日 13:15	3,710	17,700	20,200		
陸土	土壌	4月22日 12:55	8,680	20,100	21,800		

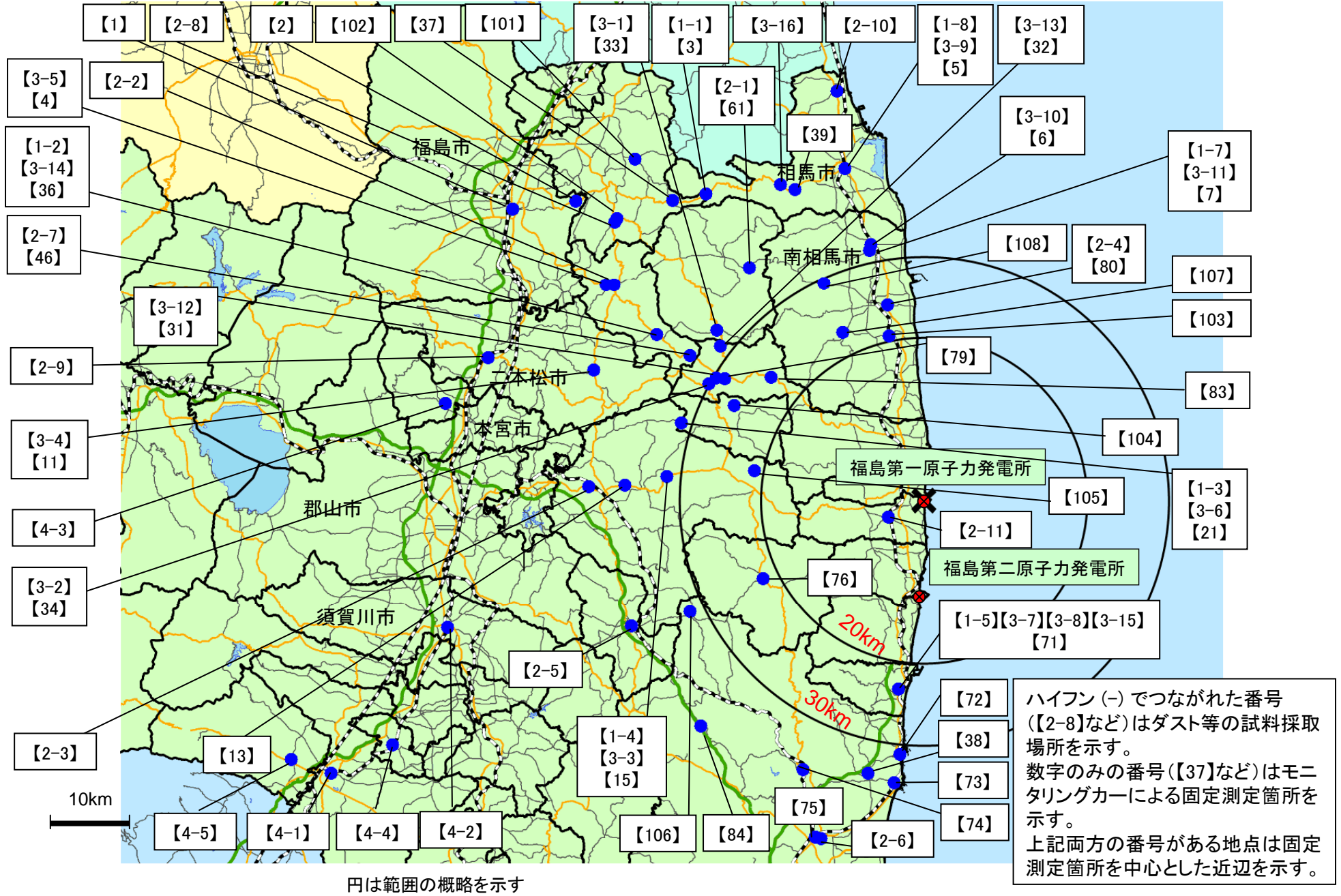
採取地点	試料名	種類 又は部位	採取日時	放射能濃度(Bq/kg)			備考
				¹³¹ I	¹³⁴ Cs	¹³⁷ Cs	
【2-8】(約50km北西)	伊達市月舘町	陸土	土壤	3月24日 12:10	41,200	※	6,850
		陸土	土壤	3月25日 16:15	20,800	※	3,790
		陸土	土壤	3月26日 15:13	16,000	※	3,740
		陸土	土壤	3月27日 14:54	16,900	※	3,070
		陸土	土壤	3月28日 14:34	22,300	※	5,320
		陸土	土壤	3月29日 15:50	25,700	※	5,800
		陸土	土壤	3月30日 16:05	20,500	※	3,360
		陸土	土壤	3月31日 14:25	27,200	※	6,740
		陸土	土壤	4月1日 15:12	27,000	※	6,030
		陸土	土壤	4月2日 14:27	21,100	※	6,100
		陸土	土壤	4月3日 14:11	25,800	※	8,510
		陸土	土壤	4月4日 14:15	8,270	※	2,640
		陸土	土壤	4月5日 14:25	18,900	※	7,180
		陸土	土壤	4月6日 13:40	3,870	※	494
		陸土	土壤	4月7日 13:46	2,730	※	400
		陸土	土壤	4月8日 13:56	9,980	※	4,360
		陸土	土壤	4月10日 13:21	2,510	※	452
		陸土	土壤	4月11日 13:04	2,290	※	560
		陸土	土壤	4月12日 13:11	8,940	※	4,840
		陸土	土壤	4月13日 13:36	8,250	※	7,160
		陸土	土壤	4月14日 13:35	8,800	※	7,160
		陸土	土壤	4月15日 13:25	4,110	※	8,900
		陸土	土壤	4月16日 13:26	8,750	※	1,600
		陸土	土壤	4月17日 13:08	4,430	※	8,920
陸土	土壤	4月18日 12:57	2,170	※	4,020		
陸土	土壤	4月19日 16:00	3,520	※	2,010		
陸土	土壤	4月20日 13:30	1,310	※	1,180		
陸土	土壤	4月21日 14:05	2,430	3,620	4,170		
陸土	土壤	4月22日 13:38	2,580	4,500	5,080		
【2-9】(約45km西北西)	二本松市金色	陸土	土壤	3月25日 11:35	32,900	※	9,330
		陸土	土壤	3月26日 10:14	39,000	※	16,900
		陸土	土壤	3月27日 10:26	49,300	※	22,700
		陸土	土壤	3月28日 10:13	34,100	※	15,700
		陸土	土壤	3月29日 11:45	36,400	※	21,100
		陸土	土壤	3月30日 10:35	24,000	※	14,800
		陸土	土壤	3月31日 10:50	24,400	※	14,200
		陸土	土壤	4月1日 11:05	17,800	※	10,500
		陸土	土壤	4月2日 10:05	12,700	※	5,010
		陸土	土壤	4月3日 10:04	21,100	※	15,500
		陸土	土壤	4月4日 10:02	20,300	※	19,200
		陸土	土壤	4月5日 10:35	17,800	※	15,800
		陸土	土壤	4月6日 10:13	12,000	※	8,000
		陸土	土壤	4月7日 10:10	3,990	※	1,190
		陸土	土壤	4月8日 10:20	15,900	※	16,300
		陸土	土壤	4月10日 10:00	13,400	※	16,900
		陸土	土壤	4月11日 10:05	4,230	※	3,200
		陸土	土壤	4月12日 10:15	8,530	※	10,500
		陸土	土壤	4月13日 10:07	6,580	※	8,860
		陸土	土壤	4月14日 10:08	7,800	※	14,700
		陸土	土壤	4月15日 10:25	10,100	※	22,700
		陸土	土壤	4月16日 10:05	5,560	※	7,860
		陸土	土壤	4月17日 10:05	12,000	※	29,800
		陸土	土壤	4月18日 9:56	1,790	※	2,020
陸土	土壤	4月19日 11:18	3,190	※	6,430		
陸土	土壤	4月20日 9:52	2,630	※	5,860		
陸土	土壤	4月21日 10:30	1,860	5,460	6,040		
陸土	土壤	4月22日 10:10	2,920	8,170	9,050		
【2-10】(約50km北)	相馬郡新地町	陸土	土壤	3月25日 16:20	2,690	※	213
【4-1】(約80km南西)	白河市	陸土	土壤	4月7日 15:00	1,850	※	1,660
		陸土	土壤	4月8日 14:50	1,630	※	1,520
		陸土	土壤	4月10日 13:40	2,050	※	2,630
		陸土	土壤	4月11日 14:00	1,220	※	1,320
		陸土	土壤	4月12日 14:00	1,670	※	2,420
		陸土	土壤	4月13日 14:46	2,650	※	5,580
		陸土	土壤	4月14日 14:18	647	※	1,090
		陸土	土壤	4月15日 14:25	636	※	820
		陸土	土壤	4月16日 13:25	1,500	※	3,550
		陸土	土壤	4月17日 13:25	3,010	※	6,630
		陸土	土壤	4月18日 13:55	1,570	※	3,840
		陸土	土壤	4月19日 14:00	829	※	2,210
		陸土	土壤	4月20日 13:35	933	※	3,450
		陸土	土壤	4月21日 14:32	694	2,400	2,550
陸土	土壤	4月22日 14:45	825	2,170	2,320		

採取地点		試料名	種類 又は部位	採取日時	放射能濃度(Bq/kg)			備考
					¹³¹ I	¹³⁴ Cs	¹³⁷ Cs	
【4-2】(約60km西)	須賀川市八幡町	陸土	土壌	4月7日 13:10	1,450	※	1,600	
		陸土	土壌	4月8日 11:50	1,090	※	925	
		陸土	土壌	4月10日 11:20	989	※	1,280	
		陸土	土壌	4月11日 11:40	1,280	※	1,820	
		陸土	土壌	4月12日 11:50	1,020	※	1,760	
		陸土	土壌	4月13日 12:12	329	※	321	
		陸土	土壌	4月14日 11:47	1,080	※	1,830	
		陸土	土壌	4月15日 12:00	1,120	※	1,950	
		陸土	土壌	4月16日 11:15	736	※	1,370	
		陸土	土壌	4月17日 11:25	702	※	1,730	
		陸土	土壌	4月18日 11:45	487	※	1,190	
		陸土	土壌	4月19日 11:50	353	※	675	
		陸土	土壌	4月20日 11:30	298	※	736	
		陸土	土壌	4月21日 12:30	314	845	911	
		陸土	土壌	4月22日 12:00	411	1,270	1,410	
【4-3】(約60km西)	安達郡大玉村	陸土	土壌	4月7日 11:10	3,770	※	3,310	
		陸土	土壌	4月8日 10:35	4,460	※	5,070	
		陸土	土壌	4月10日 10:20	5,100	※	6,220	
		陸土	土壌	4月11日 10:20	3,250	※	4,700	
		陸土	土壌	4月12日 10:30	2,220	※	3,430	
		陸土	土壌	4月13日 10:46	2,020	※	3,210	
		陸土	土壌	4月14日 10:22	6,050	※	5,640	
		陸土	土壌	4月15日 10:40	545	※	466	
		陸土	土壌	4月16日 10:00	2,630	※	1,330	
		陸土	土壌	4月17日 10:10	1,160	※	717	
		陸土	土壌	4月18日 10:10	1,800	※	1,960	
		陸土	土壌	4月19日 10:30	309	※	480	
		陸土	土壌	4月20日 10:10	3,140	※	4,740	
		陸土	土壌	4月21日 10:40	3,640	6,210	7,080	
		陸土	土壌	4月22日 10:33	4,970	9,270	9,910	
【4-4】(約70km南西)	白河郡泉崎村	陸土	土壌	4月7日 14:15	3,670	※	2,990	
		陸土	土壌	4月7日 14:10	1,830	※	1,390	
		陸土	土壌	4月8日 13:40	2,790	※	2,410	
		陸土	土壌	4月10日 13:00	1,280	※	1,890	
		陸土	土壌	4月11日 13:10	1,630	※	1,810	
		陸土	土壌	4月12日 13:20	534	※	702	
		陸土	土壌	4月13日 13:53	2,020	※	2,520	
		陸土	土壌	4月14日 13:36	1,440	※	1,760	
		陸土	土壌	4月15日 13:40	811	※	1,350	
		陸土	土壌	4月16日 12:45	1,560	※	4,140	
		陸土	土壌	4月17日 12:50	591	※	1,490	
		陸土	土壌	4月18日 12:35	1,760	※	5,220	
		陸土	土壌	4月19日 13:15	585	※	1,430	
		陸土	土壌	4月20日 12:30	256	※	583	
陸土	土壌	4月21日 13:59	547	1,640	1,690			
		陸土	土壌	4月22日 13:45	524	1,890	2,020	
【4-5】(約80km南西)	西白河郡西郷村	陸土	土壌	4月8日 15:30	1,330	※	923	
		陸土	土壌	4月10日 14:10	1,480	※	1,460	
		陸土	土壌	4月11日 14:40	4,580	※	6,740	
		陸土	土壌	4月12日 14:40	3,860	※	5,250	
		陸土	土壌	4月13日 15:36	2,710	※	4,760	
		陸土	土壌	4月14日 14:54	2,900	※	4,550	
		陸土	土壌	4月15日 15:00	1,940	※	3,390	
		陸土	土壌	4月16日 14:00	1,220	※	1,680	
		陸土	土壌	4月17日 14:00	1,860	※	3,730	
		陸土	土壌	4月18日 14:30	438	※	3,070	
		陸土	土壌	4月19日 14:30	1,350	※	3,180	
		陸土	土壌	4月20日 14:05	784	※	2,010	
陸土	土壌	4月21日 14:58	904	2,580	2,800			
		陸土	土壌	4月22日 15:10	1,210	3,120	3,580	
(参考)	(参考)							
【2-11】(約5km南西)	双葉郡大熊町	陸土	土壌	3月31日 13:00	423,000	※	98,100	

上記測定結果は政府現地対策本部が、福島県に依頼し、その結果を入手したものである。

※:確認中のデータ。

福島第一原子力発電所周辺のダスト等試料採取場所

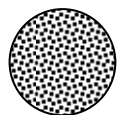


(参考)ダストサンプリング

吸引ポンプによりろ紙に空気を通過させ空気中のダストをろ紙にサンプリングする。



<ダストサンプラ※1>
大気を一定時間吸引

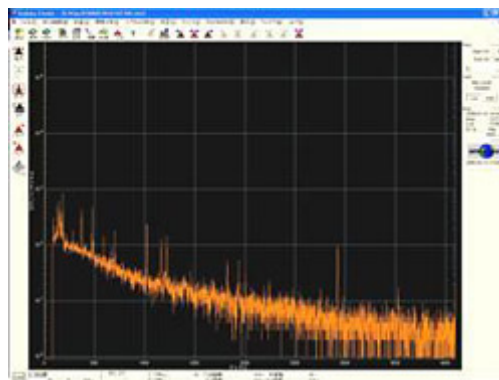


<ろ紙>

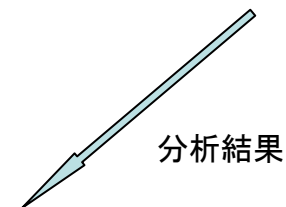
吸引した大気中に含まれる
放射性物質が付着



<ゲルマニウム半導体検出器※2>
ろ紙に付着した放射性物質を分析



<ガンマ線スペクトロメリー※2>
試料中に含まれる放射能が求まる



分析結果

※1: 写真: 株式会社千代田テクノル アイソトープ事業部ホームページより
※2: 写真: 財団法人日本分析センター ホームページより