

ダストサンプリングの測定結果 (1 / 2)

□ : 枠内は新規追加データ。

平成23年4月23日10時00分現在
文部科学省

測定試料採取点	採取日時	放射能濃度 (Bq/m ³)			空間線量率 (μ Sv/h)	備考	
		¹³¹ I	¹³⁴ Cs	¹³⁷ Cs			
[1-1] (約45km北西)	相馬郡飯館村佐須滑	3月23日 10:45 ~ 10:55	4.0		1.2	5.5	[3]
[1-2] (約40km北西)	伊達郡川俣町山木屋	3月23日 10:50 ~ 11:10	5.2		<1.2	9.0	[36]
[1-3] (約30km西北西)	双葉郡葛尾村上野川	3月23日 13:54 ~ 14:17	8.0		<1.4	9.4	[21]
[1-4] (約35km西)	田村市常葉町山根	3月23日 12:40 ~ 13:02	2.8		<1.1	2.3	[15]
[1-4] (約35km西) 1回目		3月24日 10:58 ~ 11:09	3.1		<0.99	2	
[1-4] (約35km西) 2回目		3月24日 11:58 ~ 12:09	2.4		1.3	2.8	
[1-4] (約35km西) 3回目		3月24日 12:58 ~ 13:09	2.5		<1.2	2.5	
[1-4] (約35km西) 4回目		3月24日 13:58 ~ 14:09	2.2		1.6	2.2	
[1-4] (約35km西) 5回目		3月24日 14:58 ~ 15:09	2.8		<1.2	2.5	
[1-4] (約35km西) 6回目		3月24日 15:58 ~ 16:09	2.1		<1.0	2.2	
[1-5] (約25km南) 走行測定1回目	双葉郡広野町下北迫	3月23日 13:15 ~ 13:58	530.0		6.6	5.5 ~ 14.0	[71]
[1-5] (約25km南) 走行測定2回目		3月23日 14:30 ~ 15:10	180.0		2.3	5.5 ~ 14.0	
[1-5] (約25km南) 走行測定3回目		3月23日 15:20 ~ 15:59	110.0		2.1	5.5 ~ 14.0	
[1-5] (約25km南) 走行測定1回目		3月24日 10:06 ~ 10:44	5.9		<0.66	5.6	
[1-5] (約25km南) 走行測定2回目		3月24日 10:53 ~ 11:33	9.2		<0.71	5.6	
[1-5] (約25km南) 走行測定3回目		3月24日 11:44 ~ 12:26	12.0		1.1	5.6	
[1-5] (約25km南) 走行測定		3月25日 11:51 ~ 12:38	43.0		2.0	4.1 ~ 5.5	
[1-5] (約25km南) 1回目		3月25日 13:12 ~ 13:42	23.0		1.4	2	
[1-5] (約25km南) 2回目		3月25日 14:12 ~ 14:42	19.0		1.3	2.8	
[1-5] (約25km南) 3回目		3月25日 15:12 ~ 15:42	24.0		2.5	2.5	
[1-5] (約25km南) 4回目		3月25日 16:12 ~ 16:42	10.0		1.3	2.2	
[1-5] (約25km南) 1回目		3月26日 12:47 ~ 13:21	13.0		<1.3	3.9	
[1-5] (約25km南) 2回目		3月26日 14:21 ~ 14:57	10.0		1.5	3.9	
[1-5] (約25km南) 走行測定1回目		3月27日 12:36 ~ 13:26	20.0		0.8	2.8 ~ 3.8	
[1-5] (約25km南) 1回目		3月27日 13:58 ~ 14:33	7.1		<0.98	3.8	
[1-5] (約25km南) 2回目		3月27日 15:33 ~ 16:08	6.6		<1.0	3.8	
[1-5] (約25km南) 3回目		3月27日 16:16 ~ 16:53	10.0		<1.1	3.8	
[1-5] (約25km南) 走行測定2回目		3月27日 14:43 ~ 15:18	5.5		1.2	2.8 ~ 3.8	
[1-5] (約25km南) 1回目		3月28日 9:48 ~ 13:03	6.6		0.57	3.0	
[1-5] (約25km南) 2回目		3月28日 13:23 ~ 14:07	54.0		8.0	3.0	
[1-5] (約25km南) 3回目		3月28日 14:18 ~ 15:19	20.0		3.0	3.0	
[1-5] (約25km南) 1回目		3月31日 12:22 ~ 13:12	24.0		4.5	2.1	
[1-5] (約25km南) 2回目		3月31日 13:17 ~ 14:01	18.0		1.3	2.0	
[1-5] (約25km南) 3回目		3月31日 14:06 ~ 14:50	13.0		1.0	1.9	
[1-5] (約25km南) 4回目	3月31日 15:00 ~ 15:44	13.0		<0.79	2.0		
[1-7] (約35km北) 1回目	南相馬市鹿島区	3月25日 12:58 ~ 13:09	3.5		<0.99	3.2	[7]
[1-7] (約35km北) 2回目		3月25日 13:58 ~ 14:09	4.3		1.6	3.2	
[1-7] (約35km北) 3回目		3月25日 14:57 ~ 15:08	15.0		<0.98	3.2	
[1-7] (約35km北) 4回目		3月25日 15:58 ~ 16:09	22.0		1.1	3.2	
[1-7] (約35km北) 5回目		3月26日 11:27 ~ 11:38	2.9		<0.96	1.5	
[1-7] (約35km北) 6回目		3月26日 13:00 ~ 13:11	2.2		1.3	1.5	
[1-8] (約45km北) 1回目	相馬市中野	3月28日 13:00 ~ 16:00	19.0		3.2	0.6 ~ 1.2	[5]

測定試料採取点	採取日時	放射能濃度 (Bq/m ³)			空間線量率 (μ Sv/h)	備考
		¹³¹ I	¹³⁴ Cs	¹³⁷ Cs		
[2-1] (約40km北西) 1回目 [2-1] (約40km北西) 2回目 [2-1] (約40km北西) 3回目 [2-1] (約40km北西) 1回目 [2-1] (約40km北西) 2回目 [2-1] (約40km北西) 3回目 [2-1] (約40km北西) 4回目 [2-1] (約40km北西) 5回目	相馬郡飯館村八木沢	3月29日 12:50 ~ 13:45	4.2	0.73	7.0	[61]
		3月29日 13:49 ~ 14:46	3.4	0.79	7.0	
		3月29日 14:47 ~ 15:50	2.9	<0.74	7.0	
		3月30日 11:15 ~ 11:35	4.8	<1.8	6.7	
		3月30日 12:15 ~ 12:35	4.7	2.00	7.2	
		3月30日 13:15 ~ 13:35	3.4	1.80	7.0	
		3月30日 14:15 ~ 14:35	28.0	20.00	7.4	
3月30日 15:15 ~ 15:35	7.7	1.90	7.5			
[2-4] (約25km北) 1回目 [2-4] (約25km北) 2回目 [2-4] (約25km北) 3回目 [2-4] (約25km北) 4回目 [2-4] (約25km北) 1回目 [2-4] (約25km北) 2回目 [2-4] (約25km北) 3回目 [2-4] (約25km北) 4回目 [2-4] (約25km北) 5回目 [2-4] (約25km北) 1回目 [2-4] (約25km北) 2回目 [2-4] (約25km北) 3回目 [2-4] (約25km北) 4回目	南相馬市原町区高見町	3月29日 11:17 ~ 12:15	75.0	46.0	1.7	[80]
		3月29日 12:15 ~ 13:15	29.0	34.0	0.4	
		3月29日 13:15 ~ 14:15	32.0	23.0	0.6	
		3月29日 14:15 ~ 15:00	29.0	25.0	0.5	
		3月30日 11:09 ~ 11:29	1.8	<0.45	0.0	
		3月30日 12:10 ~ 12:30	1.6	<0.46	0.8	
		3月30日 13:10 ~ 13:30	1.2	<0.41	0.2	
		3月30日 14:10 ~ 14:30	1.5	0.5	0.3	
		3月30日 15:10 ~ 15:30	1.1	<0.49	0.6	
		4月1日 12:33 ~ 12:48	1.5	1.0	1.2	
		4月1日 13:33 ~ 13:55	2.2	0.85	1.2	
		4月1日 14:33 ~ 14:53	1.9	<0.7	1.2	
		4月1日 15:33 ~ 15:53	1.7	1.0	1.2	
[2-7] (約35km北西) [2-7] (約35km北西) [2-7] (約35km北西) [2-7] (約35km北西) [2-7] (約35km北西)	伊達郡川俣町山木屋	3月29日 12:00 ~ 13:00	0.95	0.59	8.0	[46]
		3月29日 13:00 ~ 14:00	0.66	<0.70	8.0	
		3月29日 14:00 ~ 15:00	0.75	<0.76	8.0	
		3月29日 15:00 ~ 16:00	0.90	<0.58	8.0	
		3月29日 16:00 ~ 17:00	0.69	<0.59	8.0	
		3月30日 12:11 ~ 12:31	1.9	1.0	13.9	
		3月30日 13:11 ~ 13:33	1.3	1.0	15.2	
		3月30日 14:11 ~ 14:32	89.0	91.0	14.6	
		3月30日 15:11 ~ 15:32	180.0	140.0	15.0	
		3月24日 11:20 ~ 11:41	43.0	2.0	30	
[3-1] (約30km北西) 1回目 [3-1] (約30km北西) 2回目 [3-1] (約30km北西) 3回目 [3-1] (約30km北西) 4回目 [3-1] (約30km北西) 5回目 [3-1] (約30km北西) 1回目 [3-1] (約30km北西) 2回目 [3-1] (約30km北西) 1回目 [3-1] (約30km北西) 2回目 [3-1] (約30km北西) 1回目 [3-1] (約30km北西) 2回目	相馬郡飯館村長泥	3月24日 12:20 ~ 12:40	3.3	<0.98	30	[33]
		3月24日 13:20 ~ 13:42	3.8	<1.2	30	
		3月24日 14:20 ~ 14:42	3.8	1.5	30	
		3月24日 15:20 ~ 15:42	3.3	1.7	30	
		3月26日 11:38 ~ 12:00	5.8	<4.8	26	
		3月26日 13:18 ~ 13:39	5.2	2.2	26	
		3月28日 11:31 ~ 11:52	2.6	1.8	26	
		3月28日 12:53 ~ 13:15	2.7	<1.2	26	
		3月29日 11:18 ~ 11:40	2.4	1.1	18.9	
		3月29日 13:23 ~ 13:50	1.9	<1.0	-	
[76] (約20km南西) 1回目 [76] (約20km南西) 2回目 [76] (約20km南西) 3回目 [76] (約20km南西) 4回目 [76] (約20km南西) 5回目 [76] (約20km南西) 1回目 [76] (約20km南西) 2回目 [76] (約20km南西) 3回目 [76] (約20km南西) 1回目 [76] (約20km南西) 2回目 [76] (約20km南西) 3回目	双葉郡川内村上川内	4月2日 11:22 ~ 11:47	4.5	1.1	1.0	[76]
		4月2日 11:54 ~ 12:36	2.0	<0.39	1.0	
		4月2日 12:42 ~ 13:47	1.3	0.45	1.0	
		4月2日 13:50 ~ 14:56	1.6	<0.33	1.0	
		4月2日 14:59 ~ 16:03	1.6	<0.33	1.0	
		4月3日 11:35 ~ 12:34	2.1	0.56	0.7	
		4月3日 12:36 ~ 13:35	1.4	<0.31	0.7	
		4月3日 13:38 ~ 14:37	2.4	<0.39	0.7	
		4月4日 12:00 ~ 13:00	1.3	1.60	0.8	
		4月4日 13:08 ~ 13:57	2.0	1.10	0.8	
		4月4日 14:01 ~ 14:50	2.3	0.94	0.8	

備考欄の番号は、モニタリングカーによる測定箇所を示す。
空間線量率は、別途発表済み。
:確認中のデータ。

ダストサンプリングの測定結果(2 / 2)

□ : 枠内は新規追加データです。

採取地点	採取日時	放射能濃度(Bq/m ³)			空間線量率 (μSv/h)	
		¹³¹ I	¹³⁴ Cs	¹³⁷ Cs		
[1] (約60km北西)	福島市杉妻町	3月19日 18:30 ~ 18:50	1.22		不検出	7.2
		3月20日 18:30 ~ 18:50	203.00		32.20	5.0
		3月21日 18:30 ~ 18:50	2.50		不検出	4.5
		3月22日 18:30 ~ 18:50	3.06		不検出	5.2
		3月23日 19:38 ~ 19:58	3.69		1.20	4.0
		3月24日 18:30 ~ 18:55	不検出		不検出	3.6
		3月25日 19:10 ~ 19:20	24.00		14.20	2.5
		3月26日 18:30 ~ 18:40	1.75		不検出	2.5
		3月27日 18:30 ~ 18:50	0.87		不検出	3.5
		3月28日 18:33 ~ 18:43	1.13		不検出	3.2
		3月29日 18:30 ~ 18:50	1.56		不検出	2.1
		3月30日 18:40 ~ 19:00	0.91		不検出	2.0
		3月31日 18:30 ~ 18:45	2.34		0.56	2.6
		4月1日 18:30 ~ 18:40	2.92		1.28	2.7
		4月2日 18:37 ~ 18:50	2.36		0.52	1.9
		4月3日 18:30 ~ 18:40	1.86		不検出	2.0
		4月4日 18:33 ~ 18:43	0.72		不検出	1.5
		4月5日 19:09 ~ 19:19	1.99		不検出	0.85
		4月6日 18:48 ~ 18:58	0.70		不検出	0.89
		4月7日 18:30 ~ 18:40	0.84		不検出	0.80
		4月8日 18:30 ~ 18:40	1.94		2.28	0.77
		4月9日 18:30 ~ 18:40	1.12		0.874	0.54
		4月10日 18:30 ~ 18:40	不検出		不検出	0.77
		4月11日 18:32 ~ 18:42	0.626		不検出	0.44
		4月12日 18:30 ~ 18:40	不検出		不検出	0.52
		4月13日 18:30 ~ 18:50	不検出		不検出	0.45
		4月14日 18:45 ~ 19:05	不検出		不検出	0.64
		4月15日 18:30 ~ 18:40	不検出		0.766	0.77
		4月16日 18:30 ~ 18:40	不検出		不検出	0.57
		4月17日 18:30 ~ 18:40	不検出		不検出	*1
4月18日 18:30 ~ 18:40	不検出		0.684	*1		
4月19日 18:30 ~ 18:40	不検出		不検出	*1		
4月20日 18:30 ~ 18:40	不検出		1.02	*1		
4月21日 10:07 ~ 10:27	不検出	不検出	不検出	0.78		
[2-1] (約40km北西)	相馬郡飯館村八木沢	3月21日 13:00 ~ 13:20	12.80		2.37	4.1
		3月22日 12:26 ~ 12:46	5.87		不検出	4.2
		3月23日 12:50 ~ 13:10	2.99		不検出	16.8
		3月24日 13:30 ~ 13:50	5.80		1.51	10.0
		3月25日 12:45 ~ 13:05	5.87		不検出	12.3
		3月26日 12:26 ~ 12:46	5.39		1.33	7.8
		3月27日 12:06 ~ 12:26	2.22		不検出	11.2
		3月28日 12:05 ~ 12:25	1.66		不検出	9.6
		3月29日 12:07 ~ 12:27	2.42		6.79	9.2
		3月30日 13:22 ~ 13:42	3.47		不検出	8.5
		3月31日 11:50 ~ 12:10	1.74		不検出	8.0
		4月1日 12:00 ~ 12:20	1.78		1.69	7.7
		4月2日 11:46 ~ 12:06	0.84		不検出	8.6
		4月3日 11:18 ~ 11:38	不検出		0.78	7.7
		4月4日 11:07 ~ 11:27	不検出		1.36	7.2
		4月5日 11:55 ~ 12:15	不検出		不検出	4.1
		4月6日 11:45 ~ 12:05	不検出		不検出	3.9
		4月7日 11:29 ~ 11:49	不検出		不検出	4.07
		4月8日 11:45 ~ 12:05	0.995		不検出	4.50
		4月9日 11:40 ~ 12:00	1.26		不検出	4.14
		4月10日 14:10 ~ 14:30	不検出		不検出	4.2
		4月11日 12:32 ~ 12:52	2.12		不検出	3.85
		4月12日 12:04 ~ 12:24	不検出		不検出	4.7
		4月13日 11:25 ~ 11:45	不検出		不検出	3.35
		4月14日 11:35 ~ 11:55	不検出		0.960	4.40
		4月15日 11:50 ~ 12:10	5.95		1.470	4.37
		4月16日 11:17 ~ 11:37	不検出		不検出	4.07
		4月17日 11:42 ~ 12:02	不検出		0.871	3.80
		4月18日 11:23 ~ 11:43	不検出		不検出	4.1
		4月19日 11:43 ~ 12:03	不検出		不検出	3.7
4月20日 11:13 ~ 11:31	不検出		0.929	3.30		
4月21日 11:26 ~ 11:46	不検出	不検出	不検出	3.70		

採取地点		採取日時	放射能濃度(Bq/m ³)			空間線量率 (μSv/h)
			¹³¹ I	¹³⁴ Cs	¹³⁷ Cs	
[2-2] (約4.5km北西)	伊達郡川俣町	3月22日 11:10 ~ 11:30	10.50		不検出	7.8
		3月23日 11:31 ~ 11:51	1.47		不検出	6.0
		3月24日 11:20 ~ 11:40	1.47		不検出	2.0
		3月25日 11:25 ~ 11:45	2.15		不検出	7.5
		3月26日 11:10 ~ 11:30	1.19		不検出	4.3
		3月27日 10:50 ~ 11:10	2.97		不検出	5.5
		3月28日 11:00 ~ 11:20	1.66		0.87	5.5
		3月29日 11:30 ~ 11:23	1.10		2.02	4.8
		3月30日 11:37 ~ 11:57	1.38		1.11	4.6
		3月31日 10:40 ~ 11:00	1.36		不検出	4.8
		4月1日 10:40 ~ 11:00	不検出		不検出	3.3
		4月2日 10:31 ~ 10:51	不検出		不検出	3.2
		4月3日 10:12 ~ 10:32	不検出		不検出	3.7
		4月4日 10:05 ~ 10:25	不検出		不検出	3.1
		4月5日 10:45 ~ 11:05	4.07		不検出	1.44
		4月6日 10:37 ~ 10:57	不検出		不検出	1.7
		4月7日 10:21 ~ 10:41	不検出		不検出	1.40
		4月8日 10:45 ~ 11:05	不検出		不検出	1.37
		4月9日 10:29 ~ 10:49	不検出		不検出	1.21
		4月10日 10:35 ~ 10:55	不検出		不検出	1.4
		4月11日 11:03 ~ 11:23	不検出		不検出	1.24
4月12日 10:40 ~ 11:00	1.38		不検出	0.90		
4月13日 10:22 ~ 10:42	不検出		不検出	1.07		
4月14日 10:31 ~ 10:51	不検出		0.868	1.23		
4月15日 10:45 ~ 11:05	不検出		不検出	1.32		
4月16日 10:08 ~ 10:28	不検出		不検出	1.09		
4月17日 10:37 ~ 10:57	不検出		不検出	1.1		
4月18日 10:17 ~ 10:37	1.47		不検出	1.2		
4月19日 10:41 ~ 11:01	不検出		不検出	0.9		
4月20日 10:07 ~ 10:27	不検出		不検出	1.02		
4月21日 10:20 ~ 10:40	不検出	不検出	不検出	1.20		
[2-3] (約4.0km西)	田村市船引町船引	3月21日 12:30 ~ 12:50	3.74		不検出	0.9
		3月22日 11:32 ~ 11:52	3.92		不検出	2.2
		3月23日 11:50 ~ 12:10	1.75		不検出	1.0
		3月24日 12:12 ~ 12:32	0.97		不検出	-
		3月25日 13:33 ~ 13:53	37.00		1.45	0.8
		3月26日 11:52 ~ 12:12	1.77		不検出	0.8
		3月27日 11:48 ~ 12:08	1.07		不検出	0.8
		3月28日 11:39 ~ 11:59	不検出		不検出	0.4
		3月29日 13:44 ~ 13:54	2.29		0.63	0.7
		3月30日 12:25 ~ 12:35	1.59		不検出	0.5
		3月31日 12:05 ~ 12:15	2.07		不検出	0.5
		4月1日 12:11 ~ 12:31	不検出		不検出	0.3
		4月2日 11:24 ~ 11:44	不検出		不検出	0.3
		4月3日 11:18 ~ 11:38	不検出		不検出	0.3
		4月4日 11:17 ~ 11:37	不検出		不検出	0.3
		4月5日 11:45 ~ 11:55	不検出		不検出	0.43
		4月6日 11:28 ~ 11:38	不検出		不検出	0.39
		4月7日 11:28 ~ 11:38	不検出		不検出	0.35
		4月8日 11:27 ~ 11:37	不検出		0.905	0.36
		4月9日 11:21 ~ 11:31	不検出		0.654	0.31
		4月10日 11:07 ~ 11:17	不検出		不検出	0.39
		4月11日 11:01 ~ 11:11	不検出		不検出	0.35
		4月12日 11:18 ~ 11:28	不検出		不検出	0.42
		4月13日 11:13 ~ 11:23	不検出		0.696	0.34
		4月14日 11:26 ~ 11:36	不検出		不検出	0.29
		4月15日 11:26 ~ 11:36	不検出		0.613	0.34
		4月16日 11:13 ~ 11:23	不検出		不検出	0.32
4月17日 11:06 ~ 11:16	不検出		不検出	0.30		
4月18日 11:02 ~ 11:12	0.91		不検出	0.32		
4月19日 13:12 ~ 13:22	不検出		不検出	0.24		
4月20日 11:23 ~ 11:33	不検出		不検出	0.27		
4月21日 11:41 ~ 11:51	不検出	不検出	不検出	0.26		

採取地点		採取日時	放射能濃度(Bq/m ³)			空間線量率 (μ Sv/h)
			¹³¹ I	¹³⁴ Cs	¹³⁷ Cs	
[2-4] (約2.5km北)	南相馬市原町区高見町	3月21日 14:20 ~ 14:40	13.20		0.74	2.8
		3月22日 13:35 ~ 13:55	3.81		不検出	1.8
		3月23日 14:10 ~ 14:30	2.62		不検出	1.1
		3月24日 14:55 ~ 15:15	193.00		2.94	1.2
		3月25日 14:20 ~ 14:40	16.10		不検出	0.7
		3月26日 13:57 ~ 14:17	2.62		不検出	1.3
		3月27日 13:38 ~ 13:58	1.31		不検出	1.4
		3月28日 13:30 ~ 13:50	16.40		2.80	0.7
		3月29日 13:30 ~ 13:50	63.40		38.60	1.0
		3月30日 14:50 ~ 15:10	不検出		不検出	0.0 ~ 1.3
		3月31日 13:20 ~ 13:40	5.02		1.63	1.4
		4月1日 13:40 ~ 14:00	2.66		不検出	1.2
		4月2日 13:14 ~ 13:34	0.80		不検出	1.2
		4月3日 12:38 ~ 12:58	不検出		不検出	1.0
		4月4日 12:26 ~ 12:46	0.85		1.80	0.7
		4月5日 13:07 ~ 13:27	6.99		1.43	0.65
		4月6日 12:01 ~ 12:21	8.81		2.68	0.62
		4月7日 12:46 ~ 13:06	35.90		4.40	0.64
		4月8日 12:55 ~ 13:15	1.05		不検出	0.72
		4月9日 12:57 ~ 13:17	不検出		不検出	0.78
		4月10日 12:55 ~ 13:15	1.15		不検出	0.59
4月11日 14:03 ~ 14:23	不検出		不検出	0.64		
4月12日 13:35 ~ 13:55	不検出		0.839	0.60		
4月13日 12:38 ~ 12:58	不検出		不検出	0.55		
4月14日 12:56 ~ 13:16	5.51		1.71	0.54		
4月15日 13:05 ~ 13:25	7.39		1.74	0.63		
4月16日 12:33 ~ 12:53	13.60		2.54	0.53		
4月17日 13:04 ~ 13:24	不検出		不検出	0.58		
4月18日 12:39 ~ 12:59	不検出		不検出	0.57		
4月19日 12:55 ~ 13:15	不検出		不検出	0.49		
4月20日 12:24 ~ 12:44	不検出		不検出	0.52		
4月21日 12:33 ~ 12:53	不検出	不検出	不検出	0.59		
[2-5] (約4.0km南西)	田村郡小野町小野新町	3月20日 13:57 ~ 14:17	24.00		1.75	0.6
		3月21日 13:37 ~ 13:57	2.69		不検出	0.5
		3月22日 12:32 ~ 12:52	6.29		不検出	0.4
		3月23日 12:50 ~ 13:10	1.86		不検出	0.5
		3月24日 13:21 ~ 13:41	1.19		不検出	-
		3月25日 13:35 ~ 13:55	12.40		不検出	0.4
		3月26日 11:55 ~ 12:15	不検出		不検出	0.6
		3月27日 11:05 ~ 11:25	1.04		不検出	0.5
		3月28日 11:25 ~ 11:45	0.82		不検出	-
		3月29日 11:25 ~ 11:45	0.89		不検出	0.3
		3月30日 11:00 ~ 11:20	不検出		不検出	0.3
		3月31日 11:07 ~ 11:27	不検出		不検出	0.3
		4月1日 10:49 ~ 11:09	0.74		不検出	0.3
		4月2日 10:42 ~ 11:02	不検出		不検出	0.3
		4月3日 10:21 ~ 10:41	不検出		不検出	0.3
		4月4日 10:19 ~ 10:39	不検出		不検出	0.3
		4月5日 10:51 ~ 11:11	不検出		不検出	0.25
		4月6日 10:35 ~ 10:55	不検出		不検出	0.25
		4月7日 10:51 ~ 11:11	不検出		不検出	0.22
		4月8日 10:38 ~ 10:58	不検出		不検出	0.17
		4月9日 10:53 ~ 11:13	不検出		不検出	0.25
4月10日 10:40 ~ 11:00	不検出		不検出	0.23		
4月11日 10:45 ~ 11:05	不検出		不検出	0.24		
4月12日 10:51 ~ 11:11	不検出		不検出	0.22		
4月13日 10:36 ~ 10:56	不検出		不検出	0.21		
4月14日 10:56 ~ 11:16	不検出		不検出	0.22		
4月15日 10:57 ~ 11:17	不検出		不検出	0.20		
4月16日 10:30 ~ 10:50	不検出		不検出	0.28		
4月17日 10:35 ~ 10:55	不検出		不検出	0.20		
4月18日 10:24 ~ 10:44	0.95		不検出	0.21		
4月19日 11:00 ~ 11:20	3.020		不検出	0.20		
4月20日 10:37 ~ 10:57	不検出		不検出	0.19		
4月21日 10:44 ~ 11:04	不検出	不検出	不検出	0.18		

採取地点		採取日時	放射能濃度(Bq/m ³)			空間線量率 (μSv/h)
			¹³¹ I	¹³⁴ Cs	¹³⁷ Cs	
[2-6] (約4.5km南)	いわき市平字梅本	3月20日 15:25 ~ 15:45	6.89		不検出	0.6
		3月21日 15:00 ~ 15:20	28.90		不検出	1.5
		3月22日 14:00 ~ 14:20	17.00		不検出	0.6
		3月23日 14:15 ~ 14:35	6.93		不検出	1.0
		3月24日 15:12 ~ 15:32	8.25		不検出	1.4
		3月25日 13:47 ~ 14:07	40.60		不検出	1.1
		3月27日 12:30 ~ 12:50	1.55		不検出	0.8
		3月28日 13:10 ~ 13:30	3.56		不検出	0.3
		3月29日 12:55 ~ 13:15	2.68		不検出	0.7
		3月30日 12:32 ~ 12:52	4.59		1.56	0.3
		3月31日 12:42 ~ 13:02	1.65		不検出	0.7
		4月1日 12:16 ~ 12:36	1.00		不検出	0.8
		4月2日 12:02 ~ 12:22	47.3		5.93	1.4
		4月3日 11:42 ~ 12:02	不検出		不検出	0.4
		4月4日 11:43 ~ 12:03	0.9		不検出	0.7
		4月5日 12:12 ~ 12:32	0.9		不検出	0.42
		4月6日 11:55 ~ 12:15	不検出		不検出	0.37
		4月7日 12:10 ~ 12:30	1.8		不検出	0.35
		4月8日 12:02 ~ 12:22	0.938		不検出	0.32
		4月9日 12:18 ~ 12:38	1.53		不検出	0.33
		4月10日 12:09 ~ 12:29	不検出		不検出	0.35
4月11日 12:18 ~ 12:38	不検出		不検出	0.30		
4月12日 12:14 ~ 12:34	不検出		不検出	0.26		
4月13日 12:00 ~ 12:20	不検出		不検出	0.26		
4月14日 12:28 ~ 12:48	1.00		不検出	0.28		
4月15日 12:34 ~ 12:54	不検出		不検出	0.26		
4月16日 12:01 ~ 12:21	不検出		不検出	0.28		
4月17日 12:01 ~ 12:21	1.20		不検出	0.25		
4月18日 11:53 ~ 12:13	不検出		不検出	0.25		
4月19日 12:24 ~ 12:44	不検出		不検出	0.25		
4月20日 12:05 ~ 12:25	1.59		0.661	0.23		
4月21日 12:14 ~ 12:34	不検出	不検出	不検出	0.23		
[2-7] (約3.5km北西)	伊達郡川俣町山木屋	3月25日 15:05 ~ 15:22	555.00		12.40	12.0
		3月26日 14:06 ~ 14:26	1.54		不検出	8.8
		3月27日 13:51 ~ 14:11	1.02		不検出	8.7
		3月28日 13:39 ~ 13:59	2.14		不検出	8.4
		3月29日 15:02 ~ 15:12	3.51		1.46	8.0
		3月30日 14:05 ~ 14:15	1.33		0.89	13.9 ~ 15.4
		3月31日 13:35 ~ 13:45	2.49		1.38	6.9
		4月1日 14:13 ~ 14:33	不検出		不検出	6.5
		4月2日 13:22 ~ 13:42	不検出		不検出	6.5
		4月3日 13:12 ~ 13:32	不検出		不検出	6.1
		4月4日 13:15 ~ 13:35	不検出		不検出	5.8
		4月5日 13:43 ~ 13:53	不検出		不検出	3.02
		4月6日 13:01 ~ 13:11	1.26		1.34	2.97
		4月7日 13:06 ~ 13:16	不検出		不検出	-
		4月8日 13:03 ~ 13:13	0.871		不検出	2.6
		4月9日 12:50 ~ 13:00	1.13		不検出	2.4
		4月10日 12:38 ~ 12:48	不検出		不検出	2.4
		4月11日 12:25 ~ 12:35	不検出		不検出	2.4
		4月12日 12:31 ~ 12:41	不検出		不検出	3.0
		4月13日 12:46 ~ 12:56	不検出		不検出	2.9
		4月14日 12:44 ~ 12:55	不検出		不検出	2.8
4月15日 12:37 ~ 12:47	不検出		不検出	2.9		
4月16日 12:34 ~ 12:44	不検出		不検出	2.7		
4月17日 12:20 ~ 12:30	不検出		不検出	2.8		
4月18日 12:15 ~ 12:25	不検出		不検出	2.2		
4月19日 14:55 ~ 15:05	不検出		不検出	2.1		
4月20日 12:50 ~ 13:00	不検出		不検出	2.50		
4月21日 13:12 ~ 13:22	不検出	不検出	不検出	2.41		

採取地点		採取日時	放射能濃度(Bq/m ³)			空間線量率 (μ Sv/h)
			¹³¹ I	¹³⁴ Cs	¹³⁷ Cs	
[2-8] (約5.0km北西)	伊達市月舘町	3月24日 12:05 ~ 12:25	2.71		不検出	-
		3月25日 16:13 ~ 16:33	34.00		不検出	-
		3月26日 15:15 ~ 15:35	不検出		不検出	-
		3月27日 14:52 ~ 15:12	不検出		不検出	-
		3月28日 14:38 ~ 14:58	不検出		不検出	-
		3月29日 15:59 ~ 16:09	1.60		不検出	1.6
		3月30日 16:05 ~ 16:15	2.09		0.77	-
		3月31日 14:25 ~ 14:35	1.04		不検出	-
		4月1日 15:09 ~ 15:29	不検出		不検出	-
		4月2日 14:18 ~ 14:38	不検出		不検出	-
		4月3日 14:07 ~ 14:27	不検出		不検出	-
		4月4日 14:10 ~ 14:30	不検出		不検出	-
		4月5日 14:24 ~ 14:34	不検出		不検出	1.29
		4月6日 13:43 ~ 13:53	不検出		0.74	1.27
		4月7日 13:48 ~ 13:58	不検出		不検出	1.39
		4月8日 13:50 ~ 14:00	不検出		不検出	1.4
		4月9日 13:36 ~ 13:46	不検出		不検出	0.9
		4月10日 13:21 ~ 13:31	不検出		不検出	1.3
		4月11日 13:06 ~ 13:16	不検出		不検出	1.3
		4月12日 13:12 ~ 13:22	不検出		不検出	1.3
		4月13日 13:36 ~ 13:56	不検出		不検出	1.2
4月14日 13:31 ~ 13:41	不検出		不検出	1.1		
4月15日 13:22 ~ 13:32	不検出		不検出	1.2		
4月16日 13:24 ~ 13:34	不検出		不検出	1.1		
4月17日 13:04 ~ 13:14	不検出		0.65	1.2		
4月18日 12:56 ~ 13:06	0.85		不検出	1.1		
4月19日 15:58 ~ 16:08	不検出		不検出	1.2		
4月20日 13:36 ~ 13:46	不検出		不検出	1.25		
4月21日 14:05 ~ 14:15	2.31	1.16	不検出	1.07		
[2-9] (約4.5km西北西)	二本松市金色	3月25日 11:32 ~ 11:52	8.67		不検出	-
		3月26日 10:10 ~ 10:30	7.98		不検出	-
		3月27日 10:28 ~ 10:48	不検出		不検出	-
		3月28日 10:12 ~ 10:32	0.78		不検出	-
		3月29日 11:56 ~ 12:06	2.53		0.59	-
		3月30日 11:00 ~ 11:10	1.54		不検出	-
		3月31日 10:40 ~ 10:50	1.34		0.92	-
		4月1日 10:52 ~ 11:12	不検出		不検出	-
		4月2日 9:59 ~ 10:19	不検出		不検出	-
		4月3日 10:00 ~ 10:20	不検出		不検出	-
		4月4日 9:56 ~ 10:16	不検出		不検出	-
		4月5日 10:39 ~ 10:49	0.82		不検出	1.92
		4月6日 10:18 ~ 10:28	1.00		0.69	2.32
		4月7日 10:18 ~ 10:28	不検出		不検出	1.72
		4月8日 10:16 ~ 10:26	0.643		不検出	1.7
		4月9日 10:11 ~ 10:21	不検出		不検出	1.4
		4月10日 10:03 ~ 10:13	不検出		不検出	0.68
		4月11日 10:00 ~ 10:10	不検出		不検出	1.69
		4月12日 10:16 ~ 10:26	不検出		不検出	1.7
		4月13日 10:07 ~ 10:17	不検出		不検出	1.1
		4月14日 10:09 ~ 10:19	不検出		不検出	1.8
4月15日 10:20 ~ 10:30	不検出		不検出	2.5		
4月16日 9:56 ~ 10:08	不検出		不検出	1.5		
4月17日 9:56 ~ 10:06	不検出		不検出	2.0		
4月18日 10:00 ~ 10:10	1.79		不検出	1.8		
4月19日 11:15 ~ 11:25	不検出		不検出	1.7		
4月20日 10:02 ~ 10:12	不検出		不検出	2.05		
4月21日 10:26 ~ 10:36	不検出	不検出	不検出	1.85		

採取地点		採取日時	放射能濃度(Bq/m ³)			空間線量率 (μ Sv/h)
			¹³¹ I	¹³⁴ Cs	¹³⁷ Cs	
[4-10] (約50km北)	相馬郡新地町	3月25日 16:25 ~ 16:45	33.60		0.84	-
[4-1] (約80km南西)	白河市	4月7日 14:53 ~ 15:13	不検出		不検出	0.83
		4月8日 14:45 ~ 15:05	不検出		不検出	0.84
		4月9日 13:38 ~ 13:56	不検出		不検出	0.86
		4月10日 13:40 ~ 14:00	不検出		不検出	0.70
		4月11日 13:50 ~ 14:10	不検出		不検出	0.71
		4月12日 13:55 ~ 14:10	不検出		不検出	0.71
		4月13日 14:49 ~ 15:09	不検出		不検出	0.70
		4月14日 14:25 ~ 14:40	不検出		不検出	0.61
		4月15日 14:25 ~ 14:40	不検出		不検出	0.64
		4月16日 13:20 ~ 13:35	不検出		不検出	0.60
		4月17日 13:20 ~ 13:35	不検出		不検出	0.68
		4月18日 13:55 ~ 14:10	1.15		不検出	0.54
		4月19日 13:55 ~ 14:10	不検出		不検出	0.65
		4月20日 13:30 ~ 13:45	不検出		不検出	0.61
		[4-2] (約60km西)	須賀川市八幡町	4月7日 12:49 ~ 13:09	不検出	
4月8日 11:45 ~ 12:05	不検出				不検出	0.39
4月9日 11:35 ~ 11:54	不検出				不検出	0.40
4月10日 11:15 ~ 11:35	不検出				不検出	0.37
4月11日 11:32 ~ 11:52	不検出				不検出	0.34
4月12日 11:40 ~ 11:55	不検出				0.710	0.35
4月13日 12:20 ~ 12:40	不検出				1.11	0.40
4月14日 11:45 ~ 12:00	不検出				不検出	0.31
4月15日 12:00 ~ 12:15	不検出				不検出	0.28
4月16日 11:15 ~ 11:30	不検出				不検出	0.27
4月17日 11:25 ~ 11:40	不検出				不検出	0.26
4月18日 11:45 ~ 12:00	不検出				不検出	0.25
4月19日 11:45 ~ 12:00	不検出				不検出	0.31
4月20日 11:30 ~ 11:45	不検出				不検出	0.29
[4-3] (約60km西)	安達郡大玉村			4月7日 10:40 ~ 11:00	不検出	
		4月8日 10:35 ~ 10:55	不検出		不検出	0.88
		4月9日 10:20 ~ 10:40	不検出		不検出	0.75
		4月10日 10:09 ~ 10:27	不検出		不検出	0.81
		4月11日 10:15 ~ 10:35	不検出		不検出	0.85
		4月12日 10:25 ~ 10:40	不検出		不検出	0.80
		4月13日 10:46 ~ 11:06	0.927		1.53	0.70
		4月14日 10:30 ~ 10:40	不検出		不検出	0.46
		4月15日 10:35 ~ 10:50	不検出		不検出	0.70
		4月16日 9:55 ~ 10:10	不検出		不検出	0.65
		4月17日 10:10 ~ 10:25	不検出		不検出	0.65
		4月18日 10:10 ~ 10:25	1.62		不検出	0.70
		4月19日 10:30 ~ 10:45	不検出		不検出	0.74
		4月20日 10:05 ~ 10:20	不検出		不検出	0.69
		4月21日 10:34 ~ 10:44	不検出	不検出	不検出	0.65
[4-4] (約70km南西)	白河郡泉崎村	4月7日 14:00 ~ 14:20	不検出		不検出	0.7
		4月8日 13:35 ~ 13:55	不検出		不検出	0.69
		4月9日 13:00 ~ 13:18	不検出		不検出	0.68
		4月10日 12:55 ~ 13:15	不検出		不検出	0.68
		4月11日 13:00 ~ 13:20	不検出		不検出	0.63
		4月12日 13:15 ~ 13:30	不検出		不検出	0.60
		4月13日 14:00 ~ 14:20	不検出		不検出	0.55
		4月14日 13:40 ~ 13:55	不検出		不検出	0.53
		4月15日 13:40 ~ 13:55	不検出		不検出	0.54
		4月16日 12:40 ~ 12:55	不検出		不検出	0.61
		4月17日 12:45 ~ 13:00	不検出		不検出	0.59
		4月18日 12:35 ~ 12:50	0.496		不検出	0.48
		4月19日 13:10 ~ 13:25	不検出		不検出	0.55
		4月20日 12:30 ~ 12:45	不検出		不検出	0.49
		[4-5] (約80km南西)	西白河郡西郷村	4月8日 15:23 ~ 15:43	不検出	
4月9日 14:10 ~ 14:28	不検出				不検出	0.80
4月10日 14:10 ~ 14:30	1.03				0.542	0.77
4月11日 14:30 ~ 14:45	不検出				不検出	0.87
4月12日 14:30 ~ 14:45	不検出				不検出	0.69
4月13日 15:36 ~ 15:56	0.876				不検出	0.65
4月14日 14:55 ~ 15:10	不検出				不検出	0.60
4月15日 15:00 ~ 15:15	不検出				不検出	0.72
4月16日 13:55 ~ 14:10	不検出				不検出	0.77
4月17日 13:55 ~ 14:10	不検出				不検出	0.90
4月18日 14:30 ~ 14:45	不検出				不検出	0.60
4月19日 14:25 ~ 14:40	不検出				不検出	0.69
4月20日 14:05 ~ 14:20	不検出		不検出	0.82		

上記測定結果は政府現地対策本部が、福島県に依頼し、その結果を入手したものの、4月5日以降の空間線量率は、福島県の緊急時環境放射線モニタリングの値。

*1:測定実施せず。
:確認中のデータ。

土壌モニタリング結果



: 枠内は新規追加データです。

測定試料採取点	採取日時	放射能濃度 (Bq/kg)			空間線量率 (μ Sv/h)	備考	
		¹³¹ I	¹³⁴ Cs	¹³⁷ Cs			
【1】(約60km北西)	福島市杉妻町	4月14日 18:08	6,100		9,300	0.8	【1】
		4月15日 15:53	11,000		19,000	1.3	
		4月16日 15:03	5,100		11,000	2.1	
		4月18日 15:43	7,500		21,000	1.2	
		4月20日 15:54	7,700		16,000	1.3	
		4月21日 15:12	4,800		12,000	1.3	
		4月22日 15:06	4,300	15,000	17,000	1.7	
【1-1】(約45km北西)	相馬郡飯館村佐須滑	3月31日 11:19	29,000		9,400	4.8	【3】
		4月1日 10:18	11,000		2,900	3.3	
		4月2日 10:59	25,000		9,000	2.8	
【1-2】(約40km北西)	伊達郡川俣町山木屋	4月3日 9:52	41,000		21,000	5.4	【36】
【13】(約40km西)	田村市常葉町西向	4月1日 11:58	3,300		1,200	0.5	【13】
【2】(約55km北西)	福島市大波	3月31日 10:20	48,000		15,000	4.1	【2】
		3月31日 14:35	16,000		6,300	2.1	
		4月1日 9:22	31,000		8,800	3.8	
		4月1日 9:42	13,000		5,700	3.8	
		4月2日 9:33	53,000		20,000	3.5	
【2-4】(約25km北)	南相馬市原町区高見町	4月3日 11:57	7,300		3,600	1.0	【80】
		4月4日 12:09	4,400		2,500	1.0	
		4月15日 12:48	2,000		2,400	0.2	
		4月16日 11:59	2,000		2,900	0.3	
		4月18日 12:25	1,900		3,700	0.3	
		4月20日 13:17	1,500		3,500	0.3	
		4月21日 12:02	1,300		2,800	0.3	
		4月22日 11:45	2,400	3,300	4,000	0.7	
【3-1】(約30km北西)	相馬郡飯館村長泥	3月23日 11:10	200,000		45,000	103.0	【33】
		3月25日 14:45	251,000		60,100	27.0	
		3月25日 14:45	341,000 ^{*1}		68,500 ^{*1}	27.0	
		3月26日 10:55	15,000		3,000	26.0	
		3月27日 12:15	93,000		29,000	20.0	
		3月28日 11:18	110,000		36,000	43.0	
		3月29日 11:18	220,000		65,000	18.9	
		3月30日 11:30	190,000		70,000	17.3	
		3月31日 11:23	160,000		67,000	18.2	
		4月1日 11:36	130,000		40,000	18.2	
		4月2日 12:10	61,000		6,200	21.0	
		4月3日 11:11	69,000		18,000	21.3	
		4月4日 11:12	125,510		76,429	18.6	
		4月5日 11:15	88,243		55,001	16.3	
		4月6日 12:19	90,816		66,192	13.2	
		4月7日 11:03	74,481		58,104	19.5	
		4月8日 11:35	72,500		63,600	15.5	
		4月10日 11:18	66,007		75,832	18.7	
		4月11日 14:07	62,639		64,093	17.5	
		4月12日 16:42	41,103		52,164	15.6	
		4月14日 10:13	43,000		65,000	16.0	
		4月15日 10:04	30,000		53,000	14.5	
		4月16日 10:33	10,000		17,000	15.2	
		4月17日 11:15	21,000		34,000	11.2	
		4月18日 10:28	38,000		90,000	15.5	
		4月20日 16:09	22,000		63,000	16.3	
4月21日 10:43	36,000		110,000	13.5			
4月22日 11:06	40,000	120,000	140,000	16.5			
【3-2】(約30km北西)	双葉郡浪江町津島	3月23日 13:17	92,000		15,000	15.0	【34】
		4月14日 11:38	12,000		12,000	5.4	
		4月15日 11:20	15,000		21,000	4.7	
		4月16日 11:30	1,700		2,300	4.4	
		4月17日 9:41	11,000		21,000	5.8	
		4月18日 11:30	6,900		4,800	6.4	
		4月20日 15:03	11,000		23,000	5.7	
		4月21日 11:51	12,000		25,000	5.0	
		4月22日 12:01	5,100	8,400	10,000	5.4	
【3-3】(約35km西)	田村市常葉町山根	3月23日 12:50	11,000	2,800	3,300	2.3	【15】
		3月24日 12:58	4,900		220	2.5	
		4月14日 11:42	1,600		2,800	0.5	
		4月15日 11:40	1,700		2,400	1.0	
		4月16日 11:37	2,400		2,700	0.5	
		4月17日 11:36	2,800		5,400	0.4	
		4月18日 10:47	1,900		4,400	1.0	
		4月20日 11:26	2,200		3,900	0.3	
		4月21日 11:25	1,400		2,600	0.4	
4月22日 11:27	1,600	3,500	4,200	0.8			
【3-4】(約40km北西)	二本松市太田	3月23日 11:08	33,000		8,600	2.8	【11】
【3-5】(約50km北西)	伊達郡川俣町	3月23日 10:30	4,200		770	2.8	【4】

測定試料採取点		採取日時	放射能濃度 (Bq/kg)			空間線量率 (μ Sv/h)	備考
			^{131}I	^{134}Cs	^{137}Cs		
[3-6] (約30km西北西)	双葉郡葛尾村上野川	3月23日 14:00	70,000		12,000	9.4	[21]
		3月26日 15:33	13,000		2,900	6.5	
		3月28日 11:03	14,000		4,600	5.3	
		3月29日 11:34	25,000		7,100	-	
		4月8日 13:20	11,000		7,600	3.7	
		4月10日 10:37	25,000		25,000	5.9	
		4月11日 12:58	14,000		12,000	4.2	
		4月14日 12:04	8,200		9,300	3.8	
		4月15日 12:04	6,300		4,600	3.1	
		4月16日 12:20	1,800		2,300	3.0	
		4月17日 13:33	12,000		17,000	3.5	
		4月18日 12:10	12,000		17,000	4.2	
		4月20日 14:19	4,400		11,000	3.6	
		4月21日 12:43	3,700		9,700	3.2	
	4月22日 14:10	4,800	11,000	14,000	3.0		
[3-7] (約25km南)	双葉郡広野町下北迫	3月23日 13:00	69,000		2,600	14.0	[71]
		4月14日 13:13	4,100		1,300	0.6	
		4月15日 14:25	13,000		1,400	1.2	
		4月16日 14:07	8,100		3,100	0.6	
		4月17日 12:58	1,700		190	1.0	
		4月21日 12:35	5,100		3,700	1.7	
	4月22日 12:28	4,200	2,200	2,700	0.4		
[3-8] (約25km南)	双葉郡広野町下北迫	3月23日 16:22	140,000		2,900	14.0	[71]
[3-9] (約45km北)	相馬市中野	3月25日 11:24	6,900		1,600	2.7	[5]
		3月26日 10:48	6,900		1,600	1.0	
		3月26日 12:30	110,000		2,800	1.0	
		3月28日 13:00	12,000		4,100	0.6 - 1.2	
[3-10] (約35km北)	南相馬市鹿島区	3月25日 12:18	11,000		3,300	3.7	[6]
		3月26日 11:12	14,000		3,800	1.5	
		3月28日 10:32	11,000		3,600	1.2	
		3月29日 15:20	8,400		3,200	1.3	
		3月30日 15:54	6,100		2,000	1.4	
		3月31日 12:18	9,600		4,700	1.3	
		4月1日 11:35	5,400		2,800	1.0	
		4月2日 12:49	7,800		4,400	1.0	
		4月3日 11:15	4,900		1,700	1.1	
		4月4日 11:18	5,500		4,300	1.2	
		4月5日 11:21	4,600		3,900	1.3	
		4月6日 11:56	5,100		3,900	1.0	
		4月7日 11:18	4,200		3,600	0.6	
		4月8日 11:29	3,600		3,800	0.6	
		4月10日 10:46	2,400		2,900	1.2	
		4月11日 10:45	4,800		5,000	1.8	
		4月13日 17:08	2,600		4,800	1.0	
		4月15日 11:35	2,000		3,400	0.6	
		4月16日 11:13	1,800		3,300	0.7	
		4月18日 11:32	1,500		2,500	0.7	
4月20日 12:39	1,400		5,500	0.7			
4月21日 11:21	1,300		3,000	1.0			
	4月22日 11:05	1,400	4,400	5,200	1.3		
[3-11] (約35km北)	南相馬市鹿島区	3月25日 12:33	8,000		1,300	3.2	[7]
		3月26日 11:33	13,000		4,300	1.5	
		3月28日 10:38	8,200		2,000	3.3	
		4月15日 11:53	1,700		2,900	0.4	
		4月16日 11:30	1,900		2,000	0.6	
		4月18日 11:55	3,000		3,200	0.4	
		4月20日 12:52	1,600		2,600	0.5	
		4月21日 11:36	1,200		1,500	0.6	
	4月22日 11:21	930	1,300	1,700	0.6		

測定試料採取点	採取日時	放射能濃度 (Bq/kg)			空間線量率 (μ Sv/h)	備考	
		^{131}I	^{134}Cs	^{137}Cs			
[3-12] (約30km西北西)	双葉郡浪江町津島	3月25日 14:13	29,000		627	30.5	[31]
		3月26日 10:15	22,000		1,600	17.8	
		3月27日 11:30	120,000		27,000	25.0	
		3月28日 10:29	120,000		28,000	23.0	
		3月29日 9:59	710,000		220,000	18.3	
		3月30日 10:50	710,000		290,000	16.3	
		3月31日 10:45	50,000		15,000	-	
		4月1日 10:39	79,000		29,000	15.4	
		4月2日 11:42	21,000		5,400	14.0	
		4月3日 10:36	60,000		27,000	12.5	
		4月4日 10:27	143,900		6,907	9.8	
		4月5日 10:42	103,970		68,209	10.6	
		4月6日 11:45	84,819		51,942	10.9	
		4月7日 10:30	78,581		51,167	11.4	
		4月8日 10:55	36,900		20,300	9.0	
		4月10日 10:17	59,758		74,220	12.8	
		4月11日 13:32	58,558		67,722	12.6	
		4月12日 16:06	54,507		46,235	12.3	
		4月14日 11:06	33,000		76,000	10.7	
		4月15日 10:45	18,000		22,000	10.5	
		4月16日 10:00	13,000		21,000	8.3	
		4月17日 10:40	17,000		15,000	9.2	
		4月18日 9:53	6,700		9,100	11.4	
4月20日 16:48	29,000		62,000	10.5			
4月21日 9:58	33,000		87,000	10.5			
4月22日 10:29	44,000	180,000	210,000	10.1			
[3-13] (約30km北西)	双葉郡浪江町赤宇木	3月25日 14:30	88,700		9,260	65.0	[32]
		3月26日 10:40	290,000		33,000	46.0	
		3月27日 11:55	550,000		80,000	45.0	
		3月28日 10:51	210,000		9,200	50.0	
		3月29日 10:57	660,000		94,000	43.0	
		3月30日 11:08	260,000		52,000	41.6	
		3月31日 11:04	91,000		40,000	38.0	
		4月1日 11:01	250,000		130,000	36.2	
		4月2日 11:55	120,000		35,000	34.0	
		4月3日 10:56	280,000		110,000	32.7	
		4月4日 10:50	157,730		98,551	32.7	
		4月5日 10:59	201,800		103,390	26.0	
		4月6日 11:59	125,200		58,761	25.8	
		4月7日 10:47	139,810		73,554	27.8	
		4月8日 11:23	85,800		64,300	24.6	
		4月10日 10:54	43,605		42,820	25.2	
		4月11日 13:53	114,330		140,550	23.9	
		4月12日 16:25	102,450		86,040	26.4	
		4月14日 10:50	69,000		73,000	21.3	
		4月15日 10:24	24,000		29,000	22.5	
		4月16日 10:16	58,000		87,000	25.3	
		4月17日 10:55	17,000		10,000	23.1	
		4月18日 10:15	10,000		18,000	28.6	
4月20日 16:27	26,000		55,000	21.3			
4月21日 10:22	35,000		78,000	24.0			
4月22日 10:50	48,000	180,000	220,000	21.6			
[3-14] (約40km北西)	伊達郡川俣町山木屋	3月25日 15:35	73,000		18,000	7.0	[36]
		3月26日 19:30	49,000		9,300	7.8	
		3月28日 9:15	65,000		21,000	8.0	
		3月29日 9:41	63,000		21,000	6.0	
		3月30日 10:18	71,000		24,000	5.6	
		3月31日 10:21	59,000		28,000	5.3	
		4月1日 10:11	54,000		23,000	5.7	
		4月2日 11:20	54,000		26,000	5.1	
		4月4日 9:52	6,600		3,300	5.2	
		4月5日 9:26	31,000		20,000	4.6	
		4月6日 11:05	41,000		25,000	4.1	
		4月7日 10:02	39,000		29,000	4.1	
		4月8日 10:07	27,000		24,000	3.8	
		4月10日 9:41	14,000		12,000	4.6	
		4月11日 10:36	22,000		25,000	4.0	
		4月13日 12:07	15,000		20,000	4.5	
		4月14日 9:57	17,000		24,000	4.2	
		4月15日 9:39	5,600		7,800	3.3	
		4月16日 9:37	6,000		8,100	2.9	
		4月17日 9:22	9,900		15,000	3.1	
		4月18日 9:31	17,000		34,000	4.5	
		4月20日 11:03	4,600		8,400	3.2	
		4月21日 9:32	9,100		22,000	3.4	
4月22日 10:10	4,300	9,200	11,000	3.7			

測定試料採取点		採取日時	放射能濃度 (Bq/kg)			空間線量率 (μ Sv/h)	備考
			¹³¹ I	¹³⁴ Cs	¹³⁷ Cs		
[3-15] (約25km南)	双葉郡広野町下北迫	3月25日 14:15	560		410	5.5	[71]
		3月26日 12:55	31,000		1,800	3.9	
		3月28日 9:54	42,000		1,500	3.0	
[3-16] (約45km北西)	相馬市山上	3月28日 16:18	7,800		3,500	1.7	-
[37] (約50km北西)	伊達市霊山町	4月1日 9:59	15,000		16,000	4.6	[37]
		4月2日 10:40	20,000		20,000	4.3	
[38] (約35km南)	いわき市四倉町	4月14日 12:05	8,700		2,100	0.8	[38]
		4月15日 13:41	4,900		1,400	0.9	
		4月16日 15:50	4,600		1,200	0.9	
		4月17日 11:37	5,300		1,300	0.3	
		4月20日 11:46	4,800		2,000	1.3	
		4月21日 11:46	4,400		1,900	1.0	
		4月22日 11:42	3,300	1,400	1,700	0.7	
[39] (約45km北)	相馬市山上上並木	4月15日 10:46	1,900		4,500	0.5	[39]
		4月16日 10:28	3,100		6,500	0.8	
		4月18日 10:42	1,700		5,300	0.6	
		4月20日 11:05	1,300		6,000	0.6	
		4月21日 10:40	1,100		4,200	0.6	
		4月22日 10:26	860	4,600	5,700	1.4	
[72] (約30km南)	いわき市久之浜町久之浜	3月31日 12:00	18,000		1,500	1.5	[72]
		4月1日 12:46	24,000		2,400	1.6	
		4月3日 13:33	22,000		2,200	1.2	
		4月4日 12:51	19,000		1,700	1.5	
[73] (約35km南)	いわき市四倉町	3月31日 12:39	13,000		1,100	1.3	[73]
		4月1日 12:02	14,000		1,100	1.4	
		4月3日 12:57	9,900		1,400	1.2	
		4月4日 12:30	8,200		800	1.1	
[74] (約35km南)	いわき市小川町高萩	3月31日 13:18	4,300		330	0.5	[74]
		4月1日 11:13	5,900		710	0.3	
		4月3日 11:51	3,700		410	0.4	
		4月4日 11:26	4,300		440	0.6	
[75] (約45km南)	いわき市内郷御厩町	3月31日 14:03	14,000		650	0.7	[75]
		4月1日 10:34	20,000		1,300	0.8	
		4月3日 11:19	14,000		1,200	0.4	
		4月4日 10:50	14,000		1,300	0.7	
[76] (約20km南西)	双葉郡川内村上川内	4月4日 12:04	5,500		1,800	0.8	[76]
		4月14日 13:03	2,300		1,600	0.1	
		4月15日 10:51	1,600		1,100	0.1	
		4月16日 10:42	2,300		1,900	0.0	
		4月17日 10:46	1,600		1,200	0.3	
		4月20日 10:42	2,500		2,400	0.6	
		4月21日 10:40	1,100		1,300	0.6	
4月22日 10:35	430	300	370	0.5			
[79] (約30km北西)	双葉郡浪江町下津島管深	4月14日 11:24	51,000		43,000	10.7	[79]
		4月15日 11:00	44,000		49,000	10.9	
		4月16日 11:01	9,900		16,000	10.0	
		4月17日 10:12	56,000		86,000	12.7	
		4月18日 10:54	14,000		27,000	17.5	
		4月20日 15:18	49,000		120,000	11.5	
		4月21日 11:14	20,000		61,000	11.5	
		4月22日 11:49	14,000	29,000	34,000	12.0	
[83] (約20km北西)	双葉郡浪江町赤宇木櫛平	3月30日 15:40	340,000		170,000	59.3	[83]
		4月8日 12:10	210,000		270,000	53.5	
		4月10日 14:51	130,000		150,000	52.0	
		4月11日 14:45	190,000		310,000	53.5	
[84] (約40km南西)	いわき市三和町差塩	4月14日 10:22	1,700		810	0.2	[84]
		4月15日 10:14	860		760	0.2	
		4月16日 10:32	810		650	0.2	
		4月17日 9:58	1,200		1,500	0.4	
		4月20日 10:13	1,200		950	0.2	
		4月21日 10:12	650		910	0.7	
		4月22日 10:13	400	550	670	0.2	
[101] (約55km北西)	伊達市霊山町	4月8日 9:40	2,600		2,400	1.3	[101]
		4月10日 9:17	3,900		2,100	1.5	
		4月11日 9:19	4,000		2,500	2.2	
		4月13日 10:56	3,500		5,400	0.9	
		4月15日 9:33	2,800		4,200	1.0	
		4月16日 9:25	3,300		5,800	1.2	
[102] (約50km北西)	伊達市月舘字町	4月8日 15:00	7,000		6,400	1.2	[102]
		4月10日 13:46	5,800		5,300	1.2	
		4月11日 14:12	4,500		3,800	1.5	
		4月14日 17:07	2,700		3,000	0.8	
		4月15日 15:03	4,200		6,600	1.3	
		4月16日 14:12	3,100		5,200	1.7	
4月18日 14:58	5,300		8,300	1.1			

測定試料採取点		採取日時	放射能濃度 (Bq/kg)			空間線量率 (μ Sv/h)	備考
			^{131}I	^{134}Cs	^{137}Cs		
【103】(約20km北)	南相馬市原町区	4月8日 12:45	2,000		1,800	0.6	【103】
		4月10日 12:16	1,300		700	0.5	
		4月11日 12:20	2,000		2,800	1.5	
		4月13日 18:05	2,400		3,400	0.3	
		4月15日 13:13	910		990	0.6	
		4月18日 12:45	3,000		5,600	0.6	
【104】(約25km西北西)	双葉郡葛尾村	4月8日 12:41	13,000		9,700	1.7	【104】
		4月10日 16:00	8,000		7,800	2.8	
		4月11日 13:10	11,000		9,500	2.6	
		4月12日 13:14	11,000		12,000	2.4	
		4月17日 9:53	5,400		6,600	1.6	
		4月18日 11:47	3,900		6,200	3.4	
		4月20日 14:45	3,700		11,000	1.6	
		4月21日 12:20	4,000		9,800	1.8	
		4月22日 13:55	5,800	8,900	10,000	1.2	
【105】(約20km西)	田村市都路町	4月8日 11:20	5,100		2,400	1.1	【105】
		4月10日 12:00	4,400		2,600	1.5	
		4月11日 10:59	4,400		2,400	0.5	
		4月13日 13:18	2,300		1,600	0.3	
【106】(約30km南西)	いわき市川前町	4月8日 12:06	1,300		1,200	0.6	【106】
		4月10日 12:46	770		1,400	1.2	
		4月11日 10:11	700		1,100	0.6	
		4月13日 12:20	610		970	0.5	
【107】(約25km北北西)	南相馬市原町区	4月8日 13:21	5,800		5,300	2.8	【107】
		4月10日 12:32	8,000		12,000	2.2	
		4月11日 12:39	6,000		11,000	3.3	
		4月13日 18:45	13,000		21,000	3.1	
		4月15日 13:37	4,600		8,200	2.3	
		4月17日 12:31	4,800		11,000	2.4	
		4月18日 13:17	5,200		12,000	1.6	
		4月20日 14:08	3,800		10,000	1.4	
		4月21日 13:22	1,800		8,500	1.9	
【108】(約30km北北西)	南相馬市原町区	4月8日 13:52	3,500		11,000	3.5	【108】
		4月10日 12:51	8,500		15,000	2.7	
		4月11日 12:55	5,500		14,000	3.7	
		4月15日 13:57	2,400		6,800	2.6	
		4月17日 12:14	2,700		11,000	4.1	
		4月18日 13:58	5,400		13,000	2.9	
		4月20日 14:26	2,400		9,500	3.4	
		4月21日 13:42	2,400		8,300	2.6	
		4月22日 13:40	1,900	6,700	7,900	2.6	

*1 通常は深さ5cm以内程度までを採取するが、参考として深さ約5mm程度までを採取し、測定したものの備考欄の番号は、モニタリングカーによる測定箇所を示す。
:確認中のデータ。

環境試料の測定結果(雑草)

: 枠内は新規追加データです。

採取地点	試料名	種類 又は部位	採取日時	放射能濃度(Bq/kg)			空間線量率 (μ Sv/h)	備考			
				^{131}I	^{134}Cs	^{137}Cs					
[2-1] (約40km北西)	相馬郡飯館村八木沢	雑草	葉菜	3月18日 12:20	2,520,000		1,900,000	30以上			
		雑草	葉菜	3月19日 11:40	845,000		1,010,000	26.5			
		雑草	葉菜	3月20日 12:40	2,540,000		2,650,000	25.8			
		雑草	葉菜	3月21日 12:32	1,330,000		1,240,000	20.4			
		雑草	葉菜	3月22日 12:00	1,110,000		1,600,000	15.3			
		雑草	葉菜	3月23日 12:25	819,000		1,620,000	16.8			
		雑草	葉菜	3月24日 13:05	805,000		1,050,000	13.2			
		雑草	葉菜	3月25日 12:20	400,000		398,000	12.3			
		雑草	葉菜	3月26日 12:00	1,030,000		2,870,000	10.2			
		雑草	葉菜	3月27日 11:40	508,000		910,000	11.2			
		雑草	葉菜	3月28日 11:50	381,000		480,000	9.6			
		雑草	葉菜	3月29日 11:10	330,000		311,000	9.2			
		雑草	葉菜	3月30日 12:25	576,000		1,890,000	8.5			
		雑草	葉菜	3月31日 11:30	303,000		1,620,000	8.0			
		雑草	葉菜	4月1日 11:30	219,000		725,000	7.7			
		雑草	葉菜	4月2日 11:24	171,000		863,000	8.6			
		雑草	葉菜	4月3日 10:55	301,000		1,420,000	7.7			
		雑草	葉菜	4月4日 10:05	192,000		275,000	7.2			
		雑草	葉菜	4月5日 11:31	297,000		1,440,000	10.6			
		雑草	葉菜	4月6日 11:23	161,000		1,070,000	9.5			
		雑草	葉菜	4月7日 11:07	107,000		627,000	9.08			
		雑草	葉菜	4月8日 11:30	30,900		329,000	10.20			
		雑草	葉菜	4月9日 11:15	55,700		313,000	7.84			
		雑草	葉菜	4月10日 11:20	10,100		29,200	9.5			
		雑草	葉菜	4月11日 12:05	30,900		329,000	3.85			
		雑草	葉菜	4月12日 11:42	18,900		104,000	6.4			
		雑草	葉菜	4月13日 11:04	109,000		941,000	7.23			
		雑草	葉菜	4月14日 11:15	24,100		257,000	7.74			
		雑草	葉菜	4月15日 11:30	30,900		329,000	9.42			
		雑草	葉菜	4月16日 10:55	9,180		158,000	7.31			
		雑草	葉菜	4月17日 11:20	3,160		22,500	8.40			
		雑草	葉菜	4月18日 11:05	7,090		43,500	8.5			
		雑草	葉菜	4月19日 11:23	41,200		377,000	7.4			
		雑草	葉菜	4月20日 10:52	7,030		139,000	6.58			
		雑草	葉菜	4月21日 11:05	9,590	214,000	221,000	9.40			
		[2-2] (約45km北西)	伊達郡川俣町	雑草	葉菜	3月18日 11:45	173,000		72,900	-	
				雑草	葉菜	3月19日 11:00	184,000		65,100	-	
				雑草	葉菜	3月20日 12:05	308,000		138,000	4.2	
				雑草	葉菜	3月21日 12:03	315,000		120,000	3.5	
				雑草	葉菜	3月22日 11:00	180,000		89,000	7.8	
				雑草	葉菜	3月23日 11:30	170,000		73,700	5.5	
				雑草	葉菜	3月23日 11:30	74,400		23,100	5.5	洗浄なし*1
				雑草	葉菜	3月23日 11:30	46,200		16,000	5.5	洗浄あり*1
				雑草	葉菜	3月24日 11:20	141,000		43,200	5.0	
				雑草	葉菜	3月25日 11:30	155,000		53,000	7.5	
				雑草	葉菜	3月26日 11:20	79,500		54,700	4.3	
				雑草	葉菜	3月27日 10:45	50,000		32,900	5.5	
				雑草	葉菜	3月28日 11:05	46,000		33,600	5.5	
雑草	葉菜			3月29日 11:00	71,900		67,900	4.8			
雑草	葉菜			3月30日 11:35	33,500		27,500	4.6			
雑草	葉菜			3月31日 10:35	33,000		34,100	4.8			
雑草	葉菜			4月1日 10:35	52,600		45,300	3.3			
雑草	葉菜			4月2日 10:34	34,100		36,200	3.2			
雑草	葉菜			4月3日 10:10	16,500		16,700	3.7			
雑草	葉菜			4月4日 10:05	46,500		61,000	3.1			
雑草	葉菜			4月5日 10:39	31,200		60,900	1.44			
雑草	葉菜			4月6日 10:38	31,200		61,200	1.7			
雑草	葉菜			4月7日 10:24	6,470		11,900	1.40			
雑草	葉菜			4月8日 10:50	7,000		15,100	1.37			
雑草	葉菜			4月9日 10:34	9,800		25,500	1.21			
雑草	葉菜			4月10日 10:40	5,840		12,100	1.4			
雑草	葉菜			4月11日 11:10	7,770		22,500	1.24			
雑草	葉菜			4月12日 10:40	6,140		20,000	0.90			
雑草	葉菜			4月13日 10:25	24,900		73,400	1.07			
雑草	葉菜			4月14日 10:31	62,500		180,000	1.23			
雑草	葉菜			4月15日 10:50	7,770		22,500	1.32			
雑草	葉菜			4月16日 10:10	1,710		4,860	1.09			
雑草	葉菜			4月17日 10:40	690		6,870	1.10			
雑草	葉菜			4月18日 10:15	891		2,410	1.2			
雑草	葉菜			4月19日 10:34	817		3,050	0.9			
雑草	葉菜			4月20日 10:07	884		3,710	1.02			
雑草	葉菜			4月21日 10:15	675	1,760	1,680	1.20			

採取地点	試料名	種類 又は部位	採取日時	放射能濃度 (Bq/kg)			空間線量率 (μ Sv/h)	備考			
				131 I	134 Cs	137 Cs					
[2-3] (約40km西)	田村市船引町船引	雑草	葉菜	3月18日 11:50	36,000		40,100	1.6			
		雑草	葉菜	3月19日 11:35	68,000		36,500	0.8			
		雑草	葉菜	3月20日 12:40	75,700		50,000	0.7			
		雑草	葉菜	3月21日 12:30	30,800		25,000	0.7			
		雑草	葉菜	3月22日 11:30	43,200		25,000	1.4			
		雑草	葉菜	3月23日 11:50	24,100		17,000	1.0			
		雑草	葉菜	3月24日 11:35	29,400		32,600	0.5			
		雑草	葉菜	3月25日 13:28	23,400		13,700	0.8			
		雑草	葉菜	3月26日 11:35	33,100		10,700	0.6			
		雑草	葉菜	3月27日 11:45	33,300		19,800	0.4			
		雑草	葉菜	3月28日 11:36	37,000		22,400	0.7			
		雑草	葉菜	3月29日 13:35	24,800		34,500	0.7			
		雑草	葉菜	3月30日 12:30	18,600		18,800	0.5			
		雑草	葉菜	3月31日 12:10	15,500		11,500	0.5			
		雑草	葉菜	4月1日 12:21	15,800		17,200	0.3			
		雑草	葉菜	4月2日 11:29	15,500		14,500	0.3			
		雑草	葉菜	4月3日 11:28	9,640		6,140	0.3			
		雑草	葉菜	4月4日 11:25	8,760		6,810	0.3			
		雑草	葉菜	4月5日 11:42	7,450		7,480	0.43			
		雑草	葉菜	4月6日 11:24	6,380		8,020	0.39			
		雑草	葉菜	4月7日 11:24	2,600		2,330	0.35			
		雑草	葉菜	4月8日 11:39	9,620		3,630	0.36			
		雑草	葉菜	4月9日 11:23	1,140		1,720	0.31			
		雑草	葉菜	4月10日 11:00	1,520		1,750	0.39			
		雑草	葉菜	4月11日 11:00	709		390	0.35			
		雑草	葉菜	4月12日 11:17	773		1,200	0.42			
		雑草	葉菜	4月13日 11:13	1,460		2,980	0.34			
		雑草	葉菜	4月14日 11:28	1,280		6,250	0.29			
		雑草	葉菜	4月15日 11:30	709		390	0.34			
		雑草	葉菜	4月16日 11:15	243		927	0.32			
		雑草	葉菜	4月17日 11:06	229		650	0.30			
		雑草	葉菜	4月18日 11:04	1,840		8,540	0.32			
		雑草	葉菜	4月19日 13:13	801		3,780	0.24			
		雑草	葉菜	4月20日 11:15	227		334	0.27			
		雑草	葉菜	4月21日 11:40	251	518	508	0.26			
		[2-4] (約25km北)	南相馬市原町区 高見町	雑草	葉菜	3月18日 13:30	88,600		17,800	-	
				雑草	葉菜	3月19日 13:00	455,000		24,900	-	
				雑草	葉菜	3月20日 14:30	497,000		24,700	3.4	
				雑草	葉菜	3月21日 14:07	289,000		13,400	2.8	
				雑草	葉菜	3月22日 13:35	140,000		17,200	1.8	
雑草	葉菜			3月23日 14:10	185,000		17,200	1.1			
雑草	葉菜			3月24日 14:40	184,000		27,900	1.2			
雑草	葉菜			3月25日 14:20	217,000		16,800	0.7			
雑草	葉菜			3月26日 13:50	83,700		10,500	1.3			
雑草	葉菜			3月27日 13:25	161,000		39,900	1.4			
雑草	葉菜			3月28日 13:27	113,000		23,900	0.7			
雑草	葉菜			3月29日 13:30	109,000		17,000	1.0			
雑草	葉菜			3月30日 14:45	113,000		13,100	0.0 ~ 1.3			
雑草	葉菜			3月31日 13:15	65,100		20,600	1.4			
雑草	葉菜			4月1日 13:40	44,900		12,400	1.2			
雑草	葉菜			4月2日 13:13	89,200		28,400	0.5			
雑草	葉菜			4月3日 12:35	170,000		84,200	1.0			
雑草	葉菜			4月4日 12:20	55,500		21,500	0.7			
雑草	葉菜			4月5日 13:05	68,900		55,200	0.65			
雑草	葉菜			4月6日 13:03	45,700		22,900	0.62			
雑草	葉菜			4月7日 12:48	21,200		15,000	0.64			
雑草	葉菜			4月8日 13:00	22,800		8,700	0.72			
雑草	葉菜			4月9日 13:00	9,560		4,890	0.78			
雑草	葉菜			4月10日 13:00	15,600		12,300	0.59			
雑草	葉菜			4月11日 14:00	24,800		22,300	0.64			
雑草	葉菜			4月12日 13:26	14,100		10,500	0.60			
雑草	葉菜			4月13日 12:44	7,550		7,360	0.55			
雑草	葉菜			4月14日 12:58	8,430		2,630	0.54			
雑草	葉菜			4月15日 13:00	24,800		22,300	0.63			
雑草	葉菜			4月16日 12:35	13,600		12,700	0.53			
雑草	葉菜			4月17日 13:05	4,730		2,890	0.58			
雑草	葉菜			4月18日 12:40	4,080		2,780	0.57			
雑草	葉菜			4月19日 12:55	3,420		2,960	0.49			
雑草	葉菜			4月20日 12:24	4,460		7,210	0.52			
雑草	葉菜			4月21日 12:33	3,500	3,440	3,580	0.59			

採取地点	試料名	種類 又は部位	採取日時	放射能濃度 (Bq/kg)			空間線量率 (μ Sv/h)	備考			
				131 I	134 Cs	137 Cs					
[2-5] (約40km南西)	田村郡小野町小野新町	雑草	葉菜	3月18日 12:35	161,000		28,300	0.9			
		雑草	葉菜	3月19日 12:15	201,000		73,800	0.7			
		雑草	葉菜	3月20日 13:50	36,900		11,700	0.6			
		雑草	葉菜	3月21日 13:40	20,300		11,200	0.4			
		雑草	葉菜	3月22日 12:40	32,000		8,120	0.5			
		雑草	葉菜	3月23日 12:50	22,300		10,300	0.5			
		雑草	葉菜	3月24日 13:18	29,700		4,900	0.4			
		雑草	葉菜	3月25日 11:39	21,800		8,040	0.4			
		雑草	葉菜	3月26日 11:50	25,800		5,150	0.6			
		雑草	葉菜	3月27日 11:10	16,600		4,970	0.5			
		雑草	葉菜	3月28日 11:25	16,700		4,550	-			
		雑草	葉菜	3月29日 11:30	16,700		3,770	0.3			
		雑草	葉菜	3月30日 11:08	10,300		6,280	0.3			
		雑草	葉菜	3月31日 11:11	9,960		6,600	0.3			
		雑草	葉菜	4月1日 10:52	9,390		5,470	0.3			
		雑草	葉菜	4月2日 10:46	6,590		3,830	0.3			
		雑草	葉菜	4月3日 10:20	5,400		3,160	0.3			
		雑草	葉菜	4月4日 10:17	4,080		4,090	0.3			
		雑草	葉菜	4月5日 10:52	5,170		3,570	0.25			
		雑草	葉菜	4月6日 10:38	4,230		2,780	0.25			
		雑草	葉菜	4月7日 10:54	2,690		2,300	0.22			
		雑草	葉菜	4月8日 10:44	933		962	0.17			
		雑草	葉菜	4月9日 10:53	601		499	0.25			
		雑草	葉菜	4月10日 10:40	637		420	0.23			
		雑草	葉菜	4月11日 10:44	357		323	0.24			
		雑草	葉菜	4月12日 10:51	695		446	0.22			
		雑草	葉菜	4月13日 10:30	620		520	0.21			
		雑草	葉菜	4月14日 10:56	336		383	0.22			
		雑草	葉菜	4月15日 10:57	357		323	0.20			
		雑草	葉菜	4月16日 10:30	165		194	0.28			
		雑草	葉菜	4月17日 10:32	115		182	0.20			
		雑草	葉菜	4月18日 10:21	171		146	0.21			
		雑草	葉菜	4月19日 10:54	726		299	0.20			
		雑草	葉菜	4月20日 10:33	362		200	0.19			
		雑草	葉菜	4月21日 10:45	248	163	144	0.18			
		[2-6] (約45km南)	いわき市平字梅本	雑草	葉菜	3月18日 13:40	468,000		10,100	-	
				雑草	葉菜	3月19日 13:15	690,000		17,400	-	
				雑草	葉菜	3月20日 15:25	548,000		17,500	0.6	
				雑草	葉菜	3月21日 15:10	115,000		2,380	1.5	
				雑草	葉菜	3月22日 13:50	448,000		48,600	0.6	
				雑草	葉菜	3月23日 14:20	451,000		30,300	1.0	
				雑草	葉菜	3月24日 15:00	454,000		6,210	1.4	
				雑草	葉菜	3月25日 13:45	170,000		6,660	1.1	
雑草	葉菜			3月26日 13:50	291,000		12,800	1.0			
雑草	葉菜			3月27日 12:30	126,000		7,470	0.8			
雑草	葉菜			3月28日 12:50	71,800		4,370	0.3			
雑草	葉菜			3月29日 13:05	132,000		9,310	0.7			
雑草	葉菜			3月30日 12:30	121,000		10,100	0.3			
雑草	葉菜			3月31日 12:51	81,600		4,990	0.7			
雑草	葉菜			4月1日 12:19	166,000		7,180	0.8			
雑草	葉菜			4月2日 12:03	99,200		2,980	1.4			
雑草	葉菜			4月3日 11:45	35,600		3,320	0.4			
雑草	葉菜			4月4日 11:46	110,000		13,300	0.7			
雑草	葉菜			4月5日 12:10	46,800		4,190	0.42			
雑草	葉菜			4月6日 12:04	37,500		5,150	0.37			
雑草	葉菜			4月7日 12:22	15,000		1,890	0.35			
雑草	葉菜			4月8日 12:07	11,600		2,620	0.32			
雑草	葉菜			4月9日 12:18	10,300		2,340	0.33			
雑草	葉菜			4月10日 12:09	18,600		4,150	0.35			
雑草	葉菜			4月11日 12:18	12,300		2,170	0.30			
雑草	葉菜			4月12日 12:14	10,400		3,310	0.26			
雑草	葉菜			4月13日 12:00	9,950		1,970	0.26			
雑草	葉菜			4月14日 12:28	7,080		1,790	0.28			
雑草	葉菜			4月15日 12:35	12,300		2,170	0.26			
雑草	葉菜			4月16日 11:56	12,700		4,050	0.28			
雑草	葉菜			4月17日 12:00	2,490		1,250	0.25			
雑草	葉菜			4月18日 11:48	3,740		1,110	0.25			
雑草	葉菜			4月19日 12:20	1,890		744	0.25			
雑草	葉菜			4月20日 12:02	2,460		683	0.23			
雑草	葉菜			4月21日 12:12	2,550	749	822	0.23			

採取地点	試料名	種類 又は部位	採取日時	放射能濃度 (Bq/kg)			空間線量率 (μ Sv/h)	備考			
				^{131}I	^{134}Cs	^{137}Cs					
[2-7] (約3.5km北西)	伊達郡川俣町山木屋	雑草	葉菜	3月25日 15:07	663,000		497,000	12.0			
		雑草	葉菜	3月26日 14:03	488,000		571,000	8.8			
		雑草	葉菜	3月27日 13:44	402,000		490,000	8.7			
		雑草	葉菜	3月28日 13:39	443,000		689,000	8.4			
		雑草	葉菜	3月29日 14:50	242,000		383,000	8.0			
		雑草	葉菜	3月30日 14:00	267,000		338,000	13.9 ~ 15.4			
		雑草	葉菜	3月31日 13:40	227,000		465,000	6.9			
		雑草	葉菜	4月1日 14:23	503,000		968,000	6.5			
		雑草	葉菜	4月2日 13:30	256,000		811,000	6.5			
		雑草	葉菜	4月3日 13:22	153,000		373,000	6.0			
		雑草	葉菜	4月4日 13:24	119,000		367,000	5.8			
		雑草	葉菜	4月5日 13:40	189,000		409,000	3.02			
		雑草	葉菜	4月6日 12:57	162,000		275,000	2.97			
		雑草	葉菜	4月7日 13:02	90,000		211,000	-			
		雑草	葉菜	4月8日 13:13	50,100		173,000	2.6			
		雑草	葉菜	4月9日 12:51	18,700		37,500	2.4			
		雑草	葉菜	4月10日 12:37	33,900		113,000	2.4			
		雑草	葉菜	4月11日 12:22	4,800		17,900	2.4			
		雑草	葉菜	4月12日 12:28	36,600		129,000	3.0			
		雑草	葉菜	4月13日 12:46	21,500		97,400	2.9			
		雑草	葉菜	4月14日 12:55	26,700		166,000	2.8			
		雑草	葉菜	4月15日 12:42	4,800		17,900	2.9			
		雑草	葉菜	4月16日 12:35	22,800		92,700	2.7			
		雑草	葉菜	4月17日 12:23	15,500		80,800	2.8			
		雑草	葉菜	4月18日 12:16	12,500		66,000	2.2			
		雑草	葉菜	4月19日 14:56	2,120		36,600	2.1			
		雑草	葉菜	4月20日 12:45	12,500		105,000	2.50			
		雑草	葉菜	4月21日 13:15	12,400	93,300	98,300	2.41			
		[2-8] (約5.0km北西)	伊達市月舘町	雑草	葉菜	3月25日 16:18	77,100		40,700	-	
				雑草	葉菜	3月26日 15:13	39,400		24,000	-	
				雑草	葉菜	3月27日 15:50	43,900		44,600	-	
				雑草	葉菜	3月28日 14:37	43,300		52,000	-	
				雑草	葉菜	3月29日 15:50	37,100		62,100	1.6	
雑草	葉菜			3月30日 16:05	33,800		44,300	-			
雑草	葉菜			3月31日 14:25	22,500		24,500	-			
雑草	葉菜			4月1日 15:14	72,000		91,600	-			
雑草	葉菜			4月2日 14:29	60,300		73,400	-			
雑草	葉菜			4月3日 14:13	42,700		56,000	-			
雑草	葉菜			4月4日 14:16	22,700		56,700	-			
雑草	葉菜			4月5日 14:25	24,800		46,800	1.29			
雑草	葉菜			4月6日 13:40	11,700		22,500	1.27			
雑草	葉菜			4月7日 13:46	9,570		19,900	1.39			
雑草	葉菜			4月8日 13:54	5,700		11,700	1.4			
雑草	葉菜			4月9日 13:39	2,050		2,420	0.9			
雑草	葉菜			4月10日 13:21	4,120		8,970	1.3			
雑草	葉菜			4月11日 13:04	4,200		11,400	1.3			
雑草	葉菜			4月12日 13:11	2,890		8,460	1.3			
雑草	葉菜			4月13日 13:36	3,340		8,570	1.2			
雑草	葉菜			4月14日 13:42	5,470		19,300	1.1			
雑草	葉菜			4月15日 13:25	4,200		11,400	1.2			
雑草	葉菜			4月16日 13:26	889		3,160	1.1			
雑草	葉菜			4月17日 13:08	863		2,660	1.2			
雑草	葉菜			4月18日 12:57	3,460		14,400	1.1			
雑草	葉菜			4月19日 16:00	816		3,010	1.2			
雑草	葉菜			4月20日 13:30	559		2,330	1.25			
雑草	葉菜			4月21日 14:05	2,120	15,300	16,200	1.07			
[2-9] (約4.5km西北西)	二本松市金色			雑草	葉菜	3月25日 11:40	73,400		235,000	-	
				雑草	葉菜	3月26日 10:13	24,300		106,000	-	
				雑草	葉菜	3月27日 10:30	73,400		230,000	-	
				雑草	葉菜	3月28日 10:13	34,500		223,000	-	
				雑草	葉菜	3月29日 11:45	34,000		160,000	-	
		雑草	葉菜	3月30日 10:35	31,500		153,000	-			
		雑草	葉菜	3月31日 10:50	17,700		131,000	-			
		雑草	葉菜	4月1日 11:03	23,600		135,000	-			
		雑草	葉菜	4月2日 10:08	35,000		217,000	-			
		雑草	葉菜	4月3日 10:05	27,500		161,000	-			
		雑草	葉菜	4月4日 10:04	21,800		170,000	-			
		雑草	葉菜	4月5日 10:35	15,800		208,000	1.92			
		雑草	葉菜	4月6日 10:13	7,870		66,100	2.32			
		雑草	葉菜	4月7日 10:10	5,230		60,300	1.72			
		雑草	葉菜	4月8日 10:24	6,630		80,600	1.7			
		雑草	葉菜	4月9日 10:16	3,580		46,800	1.4			
		雑草	葉菜	4月10日 10:00	3,010		26,500	0.68			
		雑草	葉菜	4月11日 10:05	3,470		67,000	1.69			
		雑草	葉菜	4月12日 10:15	1,670		29,600	1.7			
		雑草	葉菜	4月13日 10:07	4,190		53,900	1.1			
		雑草	葉菜	4月14日 10:11	1,140		24,900	1.8			
		雑草	葉菜	4月15日 10:25	3,470		67,000	2.5			
		雑草	葉菜	4月16日 10:05	2,400		24,900	1.5			
		雑草	葉菜	4月17日 10:05	1,940		29,600	2.0			
		雑草	葉菜	4月18日 9:56	8,750		82,300	1.8			
		雑草	葉菜	4月19日 11:18	659		13,700	1.7			
		雑草	葉菜	4月20日 9:52	380		7,370	2.05			
		雑草	葉菜	4月21日 10:26	563	16,600	16,900	1.85			

採取地点	試料名	種類 又は部位	採取日時	放射能濃度 (Bq/kg)			空間線量率 (μ Sv/h)	備考	
				131 I	134 Cs	137 Cs			
[2-10] (約50km北)	相馬郡新地町	雑草	葉菜	3月25日 16:20	29,300		12,500	-	
[4-1] (約80km南西)	白河市	雑草	葉菜	4月7日 15:00	4,070		21,100	0.83	
		雑草	葉菜	4月8日 14:50	4,180		28,400	0.84	
		雑草	葉菜	4月9日 13:50	1,770		15,300	0.86	
		雑草	葉菜	4月10日 13:40	1,100		4,340	0.70	
		雑草	葉菜	4月11日 14:00	1,350		12,900	0.71	
		雑草	葉菜	4月12日 14:00	1,230		12,600	0.71	
		雑草	葉菜	4月13日 14:46	604		1,520	0.70	
		雑草	葉菜	4月14日 14:18	1,300		4,210	0.61	
		雑草	葉菜	4月15日 14:25	1,350		12,900	0.64	
		雑草	葉菜	4月16日 13:25	6,400		78,600	0.60	
		雑草	葉菜	4月17日 13:25	1,310		19,800	0.68	
		雑草	葉菜	4月18日 13:55	1,560		17,100	0.54	
		雑草	葉菜	4月19日 14:00	452		7,600	0.65	
		雑草	葉菜	4月20日 11:35	1,050		15,800	0.61	
		雑草	葉菜	4月21日 14:32	669	7,450	7,910	0.59	
[4-2] (約60km西)	須賀川市八幡町	雑草	葉菜	4月7日 13:10	7,020		17,000	0.38	
		雑草	葉菜	4月8日 11:50	5,520		16,100	0.39	
		雑草	葉菜	4月9日 11:40	2,790		7,930	0.40	
		雑草	葉菜	4月10日 11:20	3,180		13,000	0.37	
		雑草	葉菜	4月11日 11:40	2,930		13,600	0.34	
		雑草	葉菜	4月12日 11:50	3,100		16,900	0.35	
		雑草	葉菜	4月13日 12:12	1,440		4,560	0.40	
		雑草	葉菜	4月14日 11:49	1,800		5,340	0.31	
		雑草	葉菜	4月15日 12:00	2,930		13,600	0.28	
		雑草	葉菜	4月16日 11:15	1,630		14,100	0.27	
		雑草	葉菜	4月17日 11:25	1,600		6,960	0.26	
		雑草	葉菜	4月18日 11:45	1,910		15,000	0.25	
		雑草	葉菜	4月19日 11:50	1,430		8,110	0.31	
		雑草	葉菜	4月20日 11:30	1,050		8,410	0.29	
		雑草	葉菜	4月21日 12:30	972	11,200	11,300	0.27	
[4-3] (約60km西)	安達郡大玉村	雑草	葉菜	4月7日 11:10	3,090		27,900	0.7	
		雑草	葉菜	4月8日 10:35	2,970		17,900	0.88	
		雑草	葉菜	4月9日 10:20	1,410		8,440	0.75	
		雑草	葉菜	4月10日 10:20	2,700		13,800	0.81	
		雑草	葉菜	4月11日 10:20	3,150		27,900	0.85	
		雑草	葉菜	4月12日 10:30	1,030		8,920	0.80	
		雑草	葉菜	4月13日 10:46	1,660		10,700	0.70	
		雑草	葉菜	4月14日 10:22	662		2,150	0.46	
		雑草	葉菜	4月15日 10:40	3,150		27,900	0.70	
		雑草	葉菜	4月16日 10:00	2,160		7,010	0.65	
		雑草	葉菜	4月17日 10:10	623		10,300	0.65	
		雑草	葉菜	4月18日 10:10	599		4,320	0.70	
		雑草	葉菜	4月19日 10:30	625		2,410	0.74	
		雑草	葉菜	4月20日 10:10	804		9,290	0.69	
		雑草	葉菜	4月21日 10:40	1,360	19,200	18,900	0.65	
[4-4] (約70km南西)	白河郡泉崎村	雑草	葉菜	4月7日 14:10	3,710		8,200	0.7	
		雑草	葉菜	4月8日 13:40	2,540		14,000	0.69	
		雑草	葉菜	4月9日 13:10	1,370		9,690	0.68	
		雑草	葉菜	4月10日 13:00	2,430		15,800	0.68	
		雑草	葉菜	4月11日 13:10	1,200		7,950	0.63	
		雑草	葉菜	4月12日 13:20	1,830		16,900	0.60	
		雑草	葉菜	4月13日 13:53	2,190		7,890	0.55	
		雑草	葉菜	4月14日 13:36	1,210		4,490	0.53	
		雑草	葉菜	4月15日 13:40	1,200		7,950	0.54	
		雑草	葉菜	4月16日 12:45	529		7,630	0.61	
		雑草	葉菜	4月17日 12:50	923		12,300	0.59	
		雑草	葉菜	4月18日 12:35	993		19,300	0.48	
		雑草	葉菜	4月19日 13:15	833		10,200	0.55	
		雑草	葉菜	4月20日 12:30	476		8,210	0.49	
		雑草	葉菜	4月21日 13:59	653	2,110	2,020	0.51	
[4-5] (約80km南西)	西白河郡西郷村	雑草	葉菜	4月8日 15:30	1,830		14,300	0.81	
		雑草	葉菜	4月9日 14:20	422		5,210	0.80	
		雑草	葉菜	4月10日 14:10	1,180		11,300	0.77	
		雑草	葉菜	4月11日 14:40	454		4,350	0.87	
		雑草	葉菜	4月12日 14:40	751		7,300	0.69	
		雑草	葉菜	4月13日 15:36	1,210		7,160	0.65	
		雑草	葉菜	4月14日 14:54	989		7,950	0.60	
		雑草	葉菜	4月15日 15:00	454		4,350	0.72	
		雑草	葉菜	4月16日 14:00	1,270		25,200	0.77	
		雑草	葉菜	4月17日 14:00	1,290		19,400	0.90	
		雑草	葉菜	4月18日 14:30	790		14,800	0.60	
		雑草	葉菜	4月19日 14:30	378		4,180	0.69	
		雑草	葉菜	4月20日 14:05	489		12,200	0.82	
		雑草	葉菜	4月21日 14:58	371	7,050	7,020	0.53	

上記測定結果は政府現地対策本部が、福島県に依頼し、その結果を入手したものの、

試料は原則洗浄せずに測定。

* 1: 同一試料を対象に洗浄しない場合と洗浄した場合で測定した値。

4月5日以降の空間線量率は、福島県の緊急時環境放射線モニタリングの値。

: 確認中のデータ。

環境試料の測定結果(陸水)

: 枠内は新規追加データです。

採取地点	試料名	種類 又は部位	採取日時	放射能濃度 (Bq/kg)			備考	
				¹³¹ I	¹³⁴ Cs	¹³⁷ Cs		
[2-1] (約40km北西)	相馬郡飯館村八木沢	陸水	池水	3月18日 12:20	2,090		511	
		陸水	池水	3月19日 11:36	2,450		940	
		陸水	池水	3月20日 12:40	2,010		437	
		陸水	池水	3月21日 12:35	1,720		246	
		陸水	池水	3月22日 12:00	1,330		172	
		陸水	池水	3月23日 12:25	1,260		145	
		陸水	池水	3月24日 13:05	1,330		268	
		陸水	池水	3月25日 12:20	1,280		507	
		陸水	池水	3月26日 12:00	835		162	
		陸水	池水	3月27日 11:40	828		145	
		陸水	池水	3月28日 11:50	884		183	
		陸水	池水	3月29日 11:50	701		158	
		陸水	池水	3月30日 12:25	629		113	
		陸水	池水	3月31日 11:30	610		192	
		陸水	池水	4月1日 11:30	612		192	
		陸水	池水	4月2日 11:23	465		139	
		陸水	池水	4月3日 10:55	393		106	
		陸水	池水	4月4日 10:50	439		75	
		陸水	池水	4月5日 11:31	357		86	
		陸水	池水	4月6日 11:23	306		91	
		陸水	池水	4月7日 11:07	303		268	
		陸水	池水	4月8日 11:30	290		123	
		陸水	池水	4月9日 11:15	334		118	
		陸水	池水	4月10日 11:20	242		94.7	
		陸水	池水	4月11日 12:05	202		71.9	
		陸水	池水	4月12日 11:42	218		95.2	
		陸水	池水	4月13日 11:04	189		84.5	
		陸水	池水	4月14日 11:15	179		114	
		陸水	池水	4月15日 11:30	151		65	
		陸水	池水	4月16日 10:55	122		38	
		陸水	池水	4月17日 11:20	109		52	
陸水	池水	4月18日 11:05	112		53			
陸水	池水	4月19日 11:23	117		88.7			
陸水	池水	4月20日 10:52	109		43.8			
陸水	池水	4月21日 11:05	85	39.8	29.0			
[2-5] (約40km南西)	田村郡小野町小野新町	陸水	雨水	3月22日 12:40	7,440		107	
		陸水	雨水	3月25日 11:38	3,000		800	

上記測定結果は政府現地対策本部が、福島県に依頼し、その結果を入手したもの。
: 確認中のデータ。

環境試料の測定結果(陸土)

: 枠内は新規追加データです。

採取地点	試料名	種類 又は部位	採取日時	放射能濃度 (Bq/kg)			備考	
				¹³¹ I	¹³⁴ Cs	¹³⁷ Cs		
[2-1] (約40km北西)	相馬郡飯舘村八木沢	陸土	土壌	3月19日 11:40	300,000		28,100	
		陸土	土壌	3月20日 12:40	1,170,000		163,000	
		陸土	土壌	3月21日 12:32	207,000		39,900	
		陸土	土壌	3月22日 12:00	256,000		57,400	
		陸土	土壌	3月23日 12:25	135,000		32,200	
		陸土	土壌	3月24日 13:05	45,500		1,870	
		陸土	土壌	3月25日 12:20	265,000		27,900	
		陸土	土壌	3月26日 12:00	564,000		227,000	
		陸土	土壌	3月26日 15:20	82,000		28,000	
		陸土	土壌	3月27日 11:40	169,000		29,100	
		陸土	土壌	3月27日 12:00	69,800		20,800	
		陸土	土壌	3月28日 11:50	14,000		2,040	
		陸土	土壌	3月28日 12:10	23,100		860	
		陸土	土壌	3月29日 11:50	53,700		5,650	
		陸土	土壌	3月29日 12:10	58,400		25,100	
		陸土	土壌	3月30日 12:25	89,000		32,300	
		陸土	土壌	3月30日 12:45	11,900		408	
		陸土	土壌	3月31日 11:30	149,000		27,600	
		陸土	土壌	3月31日 11:45	60,800		26,500	
		陸土	土壌	4月1日 11:30	146,000		43,700	
		陸土	土壌	4月1日 12:05	21,400		1,410	
		陸土	土壌	4月2日 11:24	55,500		8,140	
		陸土	土壌	4月2日 11:48	61,900		30,800	
		陸土	土壌	4月3日 10:55	103,000		27,600	
		陸土	土壌	4月3日 11:15	9,670		885	
		陸土	土壌	4月4日 10:50	70,000		21,200	
		陸土	土壌	4月4日 11:10	40,400		23,100	
		陸土	土壌	4月5日 11:31	31,600		8,280	
		陸土	土壌	4月5日 11:53	59,300		24,500	
		陸土	土壌	4月6日 11:23	5,970		2,930	
		陸土	土壌	4月6日 11:47	31,100		12,100	
		陸土	土壌	4月7日 11:07	52,800		31,400	
		陸土	土壌	4月7日 11:30	57,300		3,500	
		陸土	土壌	4月8日 11:30	29,000		19,500	
		陸土	土壌	4月8日 11:45	64,600		34,200	
		陸土	土壌	4月10日 11:45	28,700		33,800	
		陸土	土壌	4月11日 12:05	62,600		35,900	
		陸土	土壌	4月11日 12:05	26,800		11,100	
		陸土	土壌	4月12日 11:42	61,300		36,800	
		陸土	土壌	4月12日 12:04	27,800		23,400	
		陸土	土壌	4月13日 11:04	20,200		11,900	
		陸土	土壌	4月13日 11:20	23,500		28,100	
		陸土	土壌	4月14日 11:15	48,900		18,600	
		陸土	土壌	4月14日 11:37	9,280		2,820	
		陸土	土壌	4月15日 11:30	66,200		29,600	
		陸土	土壌	4月15日 11:55	5,740		3,040	
		陸土	土壌	4月16日 13:55	14,400		2,000	
		陸土	土壌	4月16日 11:18	5,960		1,720	
陸土	土壌	4月17日 11:20	18,200		38,800			
陸土	土壌	4月17日 11:47	12,200		22,300			
陸土	土壌	4月18日 11:05	7,450		8,850			
陸土	土壌	4月18日 11:25	7,400		9,770			
陸土	土壌	4月19日 11:23	5,340		6,460			
陸土	土壌	4月19日 11:43	8,740		6,220			
陸土	土壌	4月20日 10:52	2,120		8,210			
陸土	土壌	4月20日 11:10	9,350		17,500			
陸土	土壌	4月21日 11:05	17,200	26,300	30,200			
陸土	土壌	4月21日 11:26	9,100	22,800	25,600			

採取地点	試料名	種類 又は部位	採取日時	放射能濃度 (Bq/kg)			備考	
				¹³¹ I	¹³⁴ Cs	¹³⁷ Cs		
[2-2] (約45km北西)	伊達郡川俣町	陸土	土壌	3月18日 11:45	84,300		14,200	
		陸土	土壌	3月19日 11:00	85,400		8,690	
		陸土	土壌	3月20日 12:04	151,000		15,100	
		陸土	土壌	3月21日 12:10	157,000		16,500	
		陸土	土壌	3月22日 11:00	38,900		4,720	
		陸土	土壌	3月23日 11:30	44,600		6,010	
		陸土	土壌	3月24日 11:20	21,500		1,160	
		陸土	土壌	3月26日 11:20	29,300		3,760	
		陸土	土壌	3月27日 10:45	44,900		7,580	
		陸土	土壌	3月28日 11:05	31,100		2,470	
		陸土	土壌	3月29日 11:00	34,400		5,900	
		陸土	土壌	3月30日 11:35	23,800		5,280	
		陸土	土壌	3月31日 10:35	32,300		6,810	
		陸土	土壌	4月1日 10:35	19,500		5,130	
		陸土	土壌	4月2日 10:39	22,000		5,740	
		陸土	土壌	4月3日 10:10	18,800		8,140	
		陸土	土壌	4月4日 10:05	18,800		8,020	
		陸土	土壌	4月5日 10:39	28,300		6,700	
		陸土	土壌	4月6日 10:38	16,400		5,320	
		陸土	土壌	4月7日 11:27	17,100		5,320	
		陸土	土壌	4月8日 10:50	12,000		4,710	
		陸土	土壌	4月10日 10:40	10,500		6,680	
		陸土	土壌	4月11日 11:10	8,580		5,130	
		陸土	土壌	4月12日 10:40	8,040		6,530	
		陸土	土壌	4月13日 10:25	8,360		6,650	
		陸土	土壌	4月14日 10:31	5,680		4,430	
		陸土	土壌	4月15日 10:50	3,760		3,110	
		陸土	土壌	4月16日 10:10	2,970		2,150	
		陸土	土壌	4月17日 10:40	3,390		2,930	
		陸土	土壌	4月18日 10:15	3,060		1,700	
		陸土	土壌	4月19日 10:34	3,990		3,720	
		陸土	土壌	4月20日 10:07	1,570		503	
		陸土	土壌	4月21日 10:15	4,180	5,210	5,790	
[2-3] (約40km西)	田村市船引町船引	陸土	土壌	3月18日 11:50	19,300		3,510	
		陸土	土壌	3月19日 11:35	6,970		1,260	
		陸土	土壌	3月20日 12:40	5,390		1,250	
		陸土	土壌	3月21日 12:30	3,000		390	
		陸土	土壌	3月22日 11:30	7,290		1,290	
		陸土	土壌	3月24日 11:35	6,600		1,310	
		陸土	土壌	3月25日 13:35	5,480		533	
		陸土	土壌	3月26日 11:51	5,250		1,010	
		陸土	土壌	3月27日 11:45	3,700		796	
		陸土	土壌	3月28日 11:37	4,360		1,110	
		陸土	土壌	3月29日 13:35	5,080		1,610	
		陸土	土壌	3月30日 12:30	5,040		834	
		陸土	土壌	3月31日 12:10	3,530		1,180	
		陸土	土壌	4月1日 12:19	3,160		934	
		陸土	土壌	4月2日 11:27	2,200		803	
		陸土	土壌	4月3日 11:25	3,130		1,530	
		陸土	土壌	4月4日 11:23	3,070		1,570	
		陸土	土壌	4月5日 11:42	2,860		1,410	
		陸土	土壌	4月6日 11:28	772		127	
		陸土	土壌	4月7日 11:24	1,230		464	
		陸土	土壌	4月8日 11:31	334		145	
		陸土	土壌	4月10日 11:06	903		393	
		陸土	土壌	4月11日 11:00	593		323	
		陸土	土壌	4月12日 11:17	960		386	
		陸土	土壌	4月13日 11:13	588		296	
		陸土	土壌	4月14日 11:27	782		642	
		陸土	土壌	4月15日 11:30	691		702	
		陸土	土壌	4月16日 11:15	639		618	
		陸土	土壌	4月17日 11:10	859		1,180	
		陸土	土壌	4月18日 11:04	289		153	
		陸土	土壌	4月19日 13:13	457		384	
		陸土	土壌	4月20日 11:15	618		1,680	
		陸土	土壌	4月21日 11:40	543	576	588	

採取地点	試料名	種類 又は部位	採取日時	放射能濃度 (Bq/kg)			備考	
				¹³¹ I	¹³⁴ Cs	¹³⁷ Cs		
[2-4] (約25km北)	南相馬市原町区高見町	陸土	土壌	3月18日 13:30	22,600		3,280	
		陸土	土壌	3月19日 13:00	35,800		4,040	
		陸土	土壌	3月20日 14:30	35,800		4,950	
		陸土	土壌	3月21日 14:07	83,200		8,660	
		陸土	土壌	3月23日 14:10	16,600		1,720	
		陸土	土壌	3月24日 14:40	14,900		1,990	
		陸土	土壌	3月25日 14:20	2,480		189	
		陸土	土壌	3月26日 13:50	15,100		2,490	
		陸土	土壌	3月27日 13:25	10,100		1,520	
		陸土	土壌	3月28日 13:27	7,730		1,330	
		陸土	土壌	3月29日 13:30	9,010		2,200	
		陸土	土壌	3月30日 14:45	14,900		3,300	
		陸土	土壌	3月31日 13:15	7,980		2,850	
		陸土	土壌	4月1日 13:40	10,200		2,900	
		陸土	土壌	4月2日 13:17	8,210		2,410	
		陸土	土壌	4月3日 12:35	4,730		1,810	
		陸土	土壌	4月4日 12:20	14,800		4,770	
		陸土	土壌	4月5日 13:05	2,770		621	
		陸土	土壌	4月6日 13:03	1,860		425	
		陸土	土壌	4月7日 12:48	1,430		450	
		陸土	土壌	4月8日 13:00	1,510		1,630	
		陸土	土壌	4月10日 13:00	4,610		2,640	
		陸土	土壌	4月11日 14:00	1,280		346	
		陸土	土壌	4月12日 13:36	4,130		2,500	
		陸土	土壌	4月13日 12:44	1,900		1,160	
		陸土	土壌	4月14日 13:00	658		567	
		陸土	土壌	4月15日 13:07	1,720		1,730	
		陸土	土壌	4月16日 13:35	568		371	
		陸土	土壌	4月17日 13:05	649		274	
		陸土	土壌	4月18日 12:40	3,540		3,690	
陸土	土壌	4月19日 12:55	510		319			
陸土	土壌	4月20日 12:24	347		170			
陸土	土壌	4月21日 12:33	1,020	800	923			
[2-5] (約40km南西)	田村郡小野町小野新町	陸土	土壌	3月18日 12:30	8,170		2,260	
		陸土	土壌	3月19日 12:15	14,100		4,630	
		陸土	土壌	3月20日 13:50	10,300		3,020	
		陸土	土壌	3月21日 13:40	4,830		910	
		陸土	土壌	3月22日 11:40	3,220		466	
		陸土	土壌	3月23日 12:50	6,430		1,590	
		陸土	土壌	3月24日 13:18	2,830		747	
		陸土	土壌	3月25日 11:39	3,000		800	
		陸土	土壌	3月26日 11:50	1,510		159	
		陸土	土壌	3月27日 11:10	2,140		158	
		陸土	土壌	3月28日 11:25	505		59	
		陸土	土壌	3月29日 11:30	2,290		161	
		陸土	土壌	3月30日 11:02	2,230		947	
		陸土	土壌	3月31日 11:10	1,690		342	
		陸土	土壌	4月1日 10:50	1,450		281	
		陸土	土壌	4月2日 10:40	1,390		600	
		陸土	土壌	4月3日 10:22	1,280		671	
		陸土	土壌	4月4日 10:17	791		139	
		陸土	土壌	4月5日 10:48	1,410		1,040	
		陸土	土壌	4月6日 10:35	650		240	
		陸土	土壌	4月7日 10:49	984		593	
		陸土	土壌	4月8日 10:40	1,720		1,900	
		陸土	土壌	4月10日 10:40	926		1,040	
		陸土	土壌	4月11日 10:44	316		238	
		陸土	土壌	4月12日 10:51	546		396	
		陸土	土壌	4月13日 10:30	416		429	
		陸土	土壌	4月14日 10:56	637		939	
		陸土	土壌	4月15日 10:57	695		1,050	
		陸土	土壌	4月16日 10:30	230		268	
		陸土	土壌	4月17日 10:32	225		223	
陸土	土壌	4月18日 10:21	271		300			
陸土	土壌	4月19日 10:54	340		516			
陸土	土壌	4月20日 10:33	143		279			
陸土	土壌	4月21日 10:45	307	614	679			

採取地点	試料名	種類 又は部位	採取日時	放射能濃度 (Bq/kg)			備考
				¹³¹ I	¹³⁴ Cs	¹³⁷ Cs	
[2-6] (約45km南)	いわき市平字梅本	陸土	土壌	3月19日 13:15	12,600		288
		陸土	土壌	3月20日 15:17	14,600		460
		陸土	土壌	3月21日 15:10	30,700		1,220
		陸土	土壌	3月22日 13:50	1,960		23
		陸土	土壌	3月23日 14:20	32,600		840
		陸土	土壌	3月24日 15:00	27,100		951
		陸土	土壌	3月25日 13:45	23,900		519
		陸土	土壌	3月26日 13:50	41,100		875
		陸土	土壌	3月27日 12:30	25,100		849
		陸土	土壌	3月28日 12:50	11,500		465
		陸土	土壌	3月29日 13:05	15,700		617
		陸土	土壌	3月30日 12:30	1,420		不検出
		陸土	土壌	3月31日 12:51	8,370		150
		陸土	土壌	4月1日 12:17	1,540		50
		陸土	土壌	4月2日 12:04	12,600		540
		陸土	土壌	4月3日 11:45	1,400		56
		陸土	土壌	4月4日 11:46	2,070		24
		陸土	土壌	4月5日 12:10	1,280		21
		陸土	土壌	4月6日 12:04	993		37
		陸土	土壌	4月7日 12:11	4,210		329
		陸土	土壌	4月8日 12:03	14,700		1,700
		陸土	土壌	4月10日 12:09	8,240		1,230
		陸土	土壌	4月11日 12:18	1,670		174
		陸土	土壌	4月12日 12:14	5,950		945
		陸土	土壌	4月13日 12:00	5,430		699
		陸土	土壌	4月14日 12:28	6,130		684
		陸土	土壌	4月15日 12:35	614		114
		陸土	土壌	4月16日 11:56	1,530		305
		陸土	土壌	4月17日 12:00	5,110		1,810
		陸土	土壌	4月18日 11:48	7,280		1,700
陸土	土壌	4月19日 12:20	5,490		1,960		
陸土	土壌	4月20日 12:02	4,660		1,570		
陸土	土壌	4月21日 12:12	2,540	593	621		
[2-7] (約35km北西)	伊達郡川俣町山木屋	陸土	土壌	3月25日 15:05	112,000		21,600
		陸土	土壌	3月26日 13:59	100,000		21,900
		陸土	土壌	3月27日 13:47	50,800		7,350
		陸土	土壌	3月28日 13:39	39,800		4,330
		陸土	土壌	3月29日 14:50	61,800		23,400
		陸土	土壌	3月30日 14:00	42,600		7,750
		陸土	土壌	3月31日 13:40	14,700		949
		陸土	土壌	4月1日 14:22	26,400		3,900
		陸土	土壌	4月2日 13:28	19,400		5,340
		陸土	土壌	4月3日 13:20	43,000		22,000
		陸土	土壌	4月4日 13:23	65,900		38,500
		陸土	土壌	4月5日 13:40	39,300		16,300
		陸土	土壌	4月6日 12:57	30,600		19,800
		陸土	土壌	4月7日 13:02	38,300		22,300
		陸土	土壌	4月8日 13:08	37,300		23,300
		陸土	土壌	4月10日 12:37	9,550		7,200
		陸土	土壌	4月11日 12:22	11,400		3,720
		陸土	土壌	4月12日 12:28	11,000		7,600
		陸土	土壌	4月13日 12:46	6,990		1,510
		陸土	土壌	4月14日 12:55	14,400		22,200
		陸土	土壌	4月15日 12:42	7,110		4,770
		陸土	土壌	4月16日 12:35	7,320		14,500
		陸土	土壌	4月17日 12:23	18,500		30,400
		陸土	土壌	4月18日 12:16	7,160		10,300
		陸土	土壌	4月19日 14:56	5,120		11,800
		陸土	土壌	4月20日 12:45	7,380		10,600
陸土	土壌	4月21日 13:15	3,710	17,700	20,200		

採取地点	試料名	種類 又は部位	採取日時	放射能濃度 (Bq/kg)			備考	
				¹³¹ I	¹³⁴ Cs	¹³⁷ Cs		
[2-8] (約50km北西)	伊達市月舘町	陸土	土壤	3月24日 12:10	41,200		6,850	
		陸土	土壤	3月25日 16:15	20,800		3,790	
		陸土	土壤	3月26日 15:13	16,000		3,740	
		陸土	土壤	3月27日 14:54	16,900		3,070	
		陸土	土壤	3月28日 14:34	22,300		5,320	
		陸土	土壤	3月29日 15:50	25,700		5,800	
		陸土	土壤	3月30日 16:05	20,500		3,360	
		陸土	土壤	3月31日 14:25	27,200		6,740	
		陸土	土壤	4月1日 15:12	27,000		6,030	
		陸土	土壤	4月2日 14:27	21,100		6,100	
		陸土	土壤	4月3日 14:11	25,800		8,510	
		陸土	土壤	4月4日 14:15	8,270		2,640	
		陸土	土壤	4月5日 14:25	18,900		7,180	
		陸土	土壤	4月6日 13:40	3,870		494	
		陸土	土壤	4月7日 13:46	2,730		400	
		陸土	土壤	4月8日 13:56	9,980		4,360	
		陸土	土壤	4月10日 13:21	2,510		452	
		陸土	土壤	4月11日 13:04	2,290		560	
		陸土	土壤	4月12日 13:11	8,940		4,840	
		陸土	土壤	4月13日 13:36	8,250		7,160	
		陸土	土壤	4月14日 13:35	8,800		7,160	
		陸土	土壤	4月15日 13:25	4,110		8,900	
		陸土	土壤	4月16日 13:26	8,750		1,600	
		陸土	土壤	4月17日 13:08	4,430		8,920	
陸土	土壤	4月18日 12:57	2,170		4,020			
陸土	土壤	4月19日 16:00	3,520		2,010			
陸土	土壤	4月20日 13:30	1,310		1,180			
		陸土	土壤	4月21日 14:05	2,430	3,620	4,170	
[2-9] (約45km西西北)	二本松市金色	陸土	土壤	3月25日 11:35	32,900		9,330	
		陸土	土壤	3月26日 10:14	39,000		16,900	
		陸土	土壤	3月27日 10:26	49,300		22,700	
		陸土	土壤	3月28日 10:13	34,100		15,700	
		陸土	土壤	3月29日 11:45	36,400		21,100	
		陸土	土壤	3月30日 10:35	24,000		14,800	
		陸土	土壤	3月31日 10:50	24,400		14,200	
		陸土	土壤	4月1日 11:05	17,800		10,500	
		陸土	土壤	4月2日 10:05	12,700		5,010	
		陸土	土壤	4月3日 10:04	21,100		15,500	
		陸土	土壤	4月4日 10:02	20,300		19,200	
		陸土	土壤	4月5日 10:35	17,800		15,800	
		陸土	土壤	4月6日 10:13	12,000		8,000	
		陸土	土壤	4月7日 10:10	3,990		1,190	
		陸土	土壤	4月8日 10:20	15,900		16,300	
		陸土	土壤	4月10日 10:00	13,400		16,900	
		陸土	土壤	4月11日 10:05	4,230		3,200	
		陸土	土壤	4月12日 10:15	8,530		10,500	
		陸土	土壤	4月13日 10:07	6,580		8,860	
		陸土	土壤	4月14日 10:08	7,800		14,700	
		陸土	土壤	4月15日 10:25	10,100		22,700	
陸土	土壤	4月16日 10:05	5,560		7,860			
陸土	土壤	4月17日 10:05	12,000		29,800			
陸土	土壤	4月18日 9:56	1,790		2,020			
陸土	土壤	4月19日 11:18	3,190		6,430			
陸土	土壤	4月20日 9:52	2,630		5,860			
		陸土	土壤	4月21日 10:30	1,860	5,460	6,040	
[2-10] (約50km北)	相馬郡新地町	陸土	土壤	3月25日 16:20	2,690		213	
[4-1] (約80km南西)	白河市	陸土	土壤	4月7日 15:00	1,850		1,660	
		陸土	土壤	4月8日 14:50	1,630		1,520	
		陸土	土壤	4月10日 13:40	2,050		2,630	
		陸土	土壤	4月11日 14:00	1,220		1,320	
		陸土	土壤	4月12日 14:00	1,670		2,420	
		陸土	土壤	4月13日 14:46	2,650		5,580	
		陸土	土壤	4月14日 14:18	647		1,090	
		陸土	土壤	4月15日 14:25	636		820	
		陸土	土壤	4月16日 13:25	1,500		3,550	
		陸土	土壤	4月17日 13:25	3,010		6,630	
		陸土	土壤	4月18日 13:55	1,570		3,840	
		陸土	土壤	4月19日 14:00	829		2,210	
		陸土	土壤	4月20日 13:35	933		3,450	
陸土	土壤	4月21日 14:32	694	2,400	2,550			

採取地点	試料名	種類 又は部位	採取日時	放射能濃度 (Bq/kg)			備考	
				¹³¹ I	¹³⁴ Cs	¹³⁷ Cs		
【4-2】(約60km西)	須賀川市八幡町	陸土	土壌	4月7日 13:10	1,450		1,600	
		陸土	土壌	4月8日 11:50	1,090		925	
		陸土	土壌	4月10日 11:20	989		1,280	
		陸土	土壌	4月11日 11:40	1,280		1,820	
		陸土	土壌	4月12日 11:50	1,020		1,760	
		陸土	土壌	4月13日 12:12	329		321	
		陸土	土壌	4月14日 11:47	1,080		1,830	
		陸土	土壌	4月15日 12:00	1,120		1,950	
		陸土	土壌	4月16日 11:15	736		1,370	
		陸土	土壌	4月17日 11:25	702		1,730	
		陸土	土壌	4月18日 11:45	487		1,190	
		陸土	土壌	4月19日 11:50	353		675	
		陸土	土壌	4月20日 11:30	298		736	
		陸土	土壌	4月21日 12:30	314	845	911	
【4-3】(約60km西)	安達郡大玉村	陸土	土壌	4月7日 11:10	3,770		3,310	
		陸土	土壌	4月8日 10:35	4,460		5,070	
		陸土	土壌	4月10日 10:20	5,100		6,220	
		陸土	土壌	4月11日 10:20	3,250		4,700	
		陸土	土壌	4月12日 10:30	2,220		3,430	
		陸土	土壌	4月13日 10:46	2,020		3,210	
		陸土	土壌	4月14日 10:22	6,050		5,640	
		陸土	土壌	4月15日 10:40	545		466	
		陸土	土壌	4月16日 10:00	2,630		1,330	
		陸土	土壌	4月17日 10:10	1,160		717	
		陸土	土壌	4月18日 10:10	1,800		1,960	
		陸土	土壌	4月19日 10:30	309		480	
		陸土	土壌	4月20日 10:10	3,140		4,740	
		陸土	土壌	4月21日 10:40	3,640	6,210	7,080	
【4-4】(約70km南西)	白河郡泉崎村	陸土	土壌	4月7日 14:15	3,670		2,990	
		陸土	土壌	4月7日 14:10	1,830		1,390	
		陸土	土壌	4月8日 13:40	2,790		2,410	
		陸土	土壌	4月10日 13:00	1,280		1,890	
		陸土	土壌	4月11日 13:10	1,630		1,810	
		陸土	土壌	4月12日 13:20	534		702	
		陸土	土壌	4月13日 13:53	2,020		2,520	
		陸土	土壌	4月14日 13:36	1,440		1,760	
		陸土	土壌	4月15日 13:40	811		1,350	
		陸土	土壌	4月16日 12:45	1,560		4,140	
		陸土	土壌	4月17日 12:50	591		1,490	
		陸土	土壌	4月18日 12:35	1,760		5,220	
		陸土	土壌	4月19日 13:15	585		1,430	
陸土	土壌	4月20日 12:30	256		583			
		陸土	土壌	4月21日 13:59	547	1,640	1,690	
【4-5】(約80km南西)	西白河郡西郷村	陸土	土壌	4月8日 15:30	1,330		923	
		陸土	土壌	4月10日 14:10	1,480		1,460	
		陸土	土壌	4月11日 14:40	4,580		6,740	
		陸土	土壌	4月12日 14:40	3,860		5,250	
		陸土	土壌	4月13日 15:36	2,710		4,760	
		陸土	土壌	4月14日 14:54	2,900		4,550	
		陸土	土壌	4月15日 15:00	1,940		3,390	
		陸土	土壌	4月16日 14:00	1,220		1,680	
		陸土	土壌	4月17日 14:00	1,860		3,730	
		陸土	土壌	4月18日 14:30	438		3,070	
		陸土	土壌	4月19日 14:30	1,350		3,180	
陸土	土壌	4月20日 14:05	784		2,010			
		陸土	土壌	4月21日 14:58	904	2,580	2,800	

(参考)

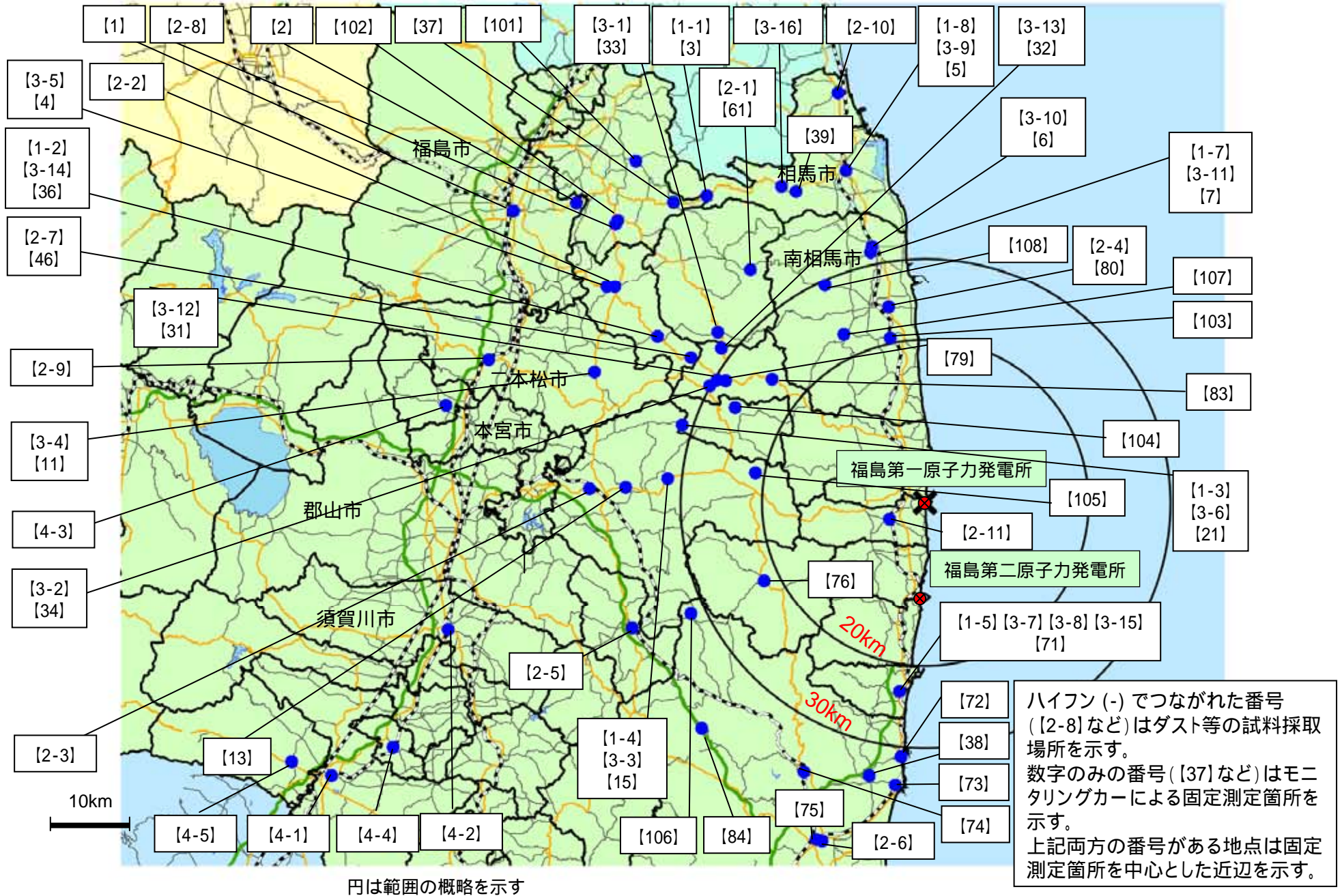
(参考)

【2-11】(約5km南西)	双葉郡大熊町	陸土	土壌	3月31日 13:00	423,000		98,100	
----------------	--------	----	----	-------------	---------	--	--------	--

上記測定結果は政府現地対策本部が、福島県に依頼し、その結果を入手したものと、

:確認中のデータ。

福島第一原子力発電所周辺のダスト等試料採取場所

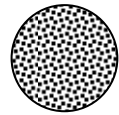


(参考)ダストサンプリング

吸引ポンプによりろ紙に空気を通過させ空気中のダストをろ紙にサンプリングする。



<ダストサンプラ※1>
大気を一定時間吸引

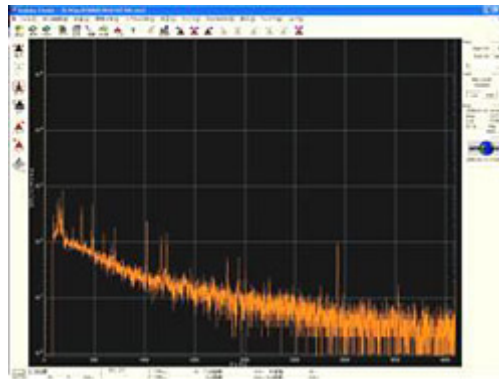


<ろ紙>

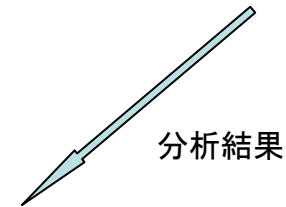
吸引した大気中に含まれる
放射性物質が付着



<ゲルマニウム半導体検出器※2>
ろ紙に付着した放射性物質を分析



<ガンマ線スペクトロメリー※2>
試料中に含まれる放射能が求まる



分析結果

※1: 写真: 株式会社千代田テクノル アイソトープ事業部ホームページより
※2: 写真: 財団法人日本分析センター ホームページより