

ダストサンプリングの測定結果 (1/2)

□ : 枠内は新規追加データ。

平成23年4月22日10時00分現在
文部科学省

測定試料採取点		採取日時	放射能濃度(Bq/m ³)		空間線量率 (μSv/h)	備考		
			¹³¹ I	¹³⁷ Cs				
【1-1】(約45km北西)	相馬郡飯館村佐須滑	3月23日 10:45~10:55	4.0	1.2	5.5	【3】		
【1-2】(約40km北西)	伊達郡川俣町山木屋	3月23日 10:50~11:10	5.2	<1.2	9.0	【36】		
【1-3】(約30km西北西)	双葉郡葛尾村上野川	3月23日 13:54~14:17	8.0	<1.4	9.4	【21】		
【1-4】(約35km西)	田村市常葉町山根	3月23日 12:40~13:02	2.8	<1.1	2.3	【15】		
【1-4】(約35km西)1回目		3月24日 10:58~11:09	3.1	<0.99	2			
【1-4】(約35km西)2回目		3月24日 11:58~12:09	2.4	1.3	2.8			
【1-4】(約35km西)3回目		3月24日 12:58~13:09	2.5	<1.2	2.5			
【1-4】(約35km西)4回目		3月24日 13:58~14:09	2.2	1.6	2.2			
【1-4】(約35km西)5回目		3月24日 14:58~15:09	2.8	<1.2	2.5			
【1-4】(約35km西)6回目		3月24日 15:58~16:09	2.1	<1.0	2.2			
【1-5】(約25km南)走行測定1回目	双葉郡広野町下北迫	3月23日 13:15~13:58	530.0	6.6	5.5~14.0	【71】		
【1-5】(約25km南)走行測定2回目		3月23日 14:30~15:10	180.0	2.3	5.5~14.0			
【1-5】(約25km南)走行測定3回目		3月23日 15:20~15:59	110.0	2.1	5.5~14.0			
【1-5】(約25km南)走行測定1回目		3月24日 10:06~10:44	5.9	<0.66	5.6			
【1-5】(約25km南)走行測定2回目		3月24日 10:53~11:33	9.2	<0.71	5.6			
【1-5】(約25km南)走行測定3回目		3月24日 11:44~12:26	12.0	1.1	5.6			
【1-5】(約25km南)走行測定		3月25日 11:51~12:38	43.0	2.0	4.1~5.5			
【1-5】(約25km南)1回目		3月25日 13:12~13:42	23.0	1.4	2			
【1-5】(約25km南)2回目		3月25日 14:12~14:42	19.0	1.3	2.8			
【1-5】(約25km南)3回目		3月25日 15:12~15:42	24.0	2.5	2.5			
【1-5】(約25km南)4回目		3月25日 16:12~16:42	10.0	1.3	2.2			
【1-5】(約25km南)1回目		3月26日 12:47~13:21	13.0	1.3	3.9			
【1-5】(約25km南)2回目		3月26日 14:21~14:57	10.0	1.5	3.9			
【1-5】(約25km南)走行測定1回目		3月27日 12:36~13:26	20.0	0.8	2.8~3.8			
【1-5】(約25km南)1回目		3月27日 13:58~14:33	7.1	<0.98	3.8			
【1-5】(約25km南)2回目		3月27日 15:33~16:08	6.6	<1.0	3.8			
【1-5】(約25km南)3回目		3月27日 16:16~16:53	10.0	<1.1	3.8			
【1-5】(約25km南)走行測定2回目		3月27日 14:43~15:18	5.5	1.2	2.8~3.8			
【1-5】(約25km南)1回目		3月28日 9:48~13:03	6.6	0.57	3.0			
【1-5】(約25km南)2回目		3月28日 13:23~14:07	54.0	8.0	3.0			
【1-5】(約25km南)3回目		3月28日 14:18~15:19	20.0	3.0	3.0			
【1-5】(約25km南)1回目		3月31日 12:22~13:12	24.0	4.5	2.1			
【1-5】(約25km南)2回目		3月31日 13:17~14:01	18.0	1.3	2.0			
【1-5】(約25km南)3回目		3月31日 14:06~14:50	13.0	1.0	1.9			
【1-5】(約25km南)4回目		3月31日 15:00~15:44	13.0	<0.79	2.0			
【1-7】(約35km北)1回目		南相馬市鹿島区	3月25日 12:58~13:09	3.5	<0.99		3.2	【7】
【1-7】(約35km北)2回目			3月25日 13:58~14:09	4.3	1.6		3.2	
【1-7】(約35km北)3回目	3月25日 14:57~15:08		15.0	<0.98	3.2			
【1-7】(約35km北)4回目	3月25日 15:58~16:09		22.0	1.1	3.2			
【1-7】(約35km北)5回目	3月26日 11:27~11:38		2.9	1.0	1.5			
【1-7】(約35km北)6回目	3月26日 13:00~13:11		2.2	1.3	1.5			
【1-8】(約45km北)1回目	相馬市中野	3月28日 13:00~16:00	19.0	3.2	0.6~1.2	【5】		

測定試料採取点	採取日時	放射能濃度(Bq/m ³)		空間線量率 (μ Sv/h)	備考				
		¹³¹ I	¹³⁷ Cs						
【2-1】(約40km北西)1回目 【2-1】(約40km北西)2回目 【2-1】(約40km北西)3回目 【2-1】(約40km北西)1回目 【2-1】(約40km北西)2回目 【2-1】(約40km北西)3回目 【2-1】(約40km北西)4回目 【2-1】(約40km北西)5回目	相馬郡飯館村八木沢	3月29日 12:50~13:45	4.2	0.73	7.0	【61】			
		3月29日 13:49~14:46	3.4	0.79	7.0				
		3月29日 14:47~15:50	2.9	<0.74	7.0				
		3月30日 11:15~11:35	4.8	<1.8	6.7				
		3月30日 12:15~12:35	4.7	2.00	7.2				
		3月30日 13:15~13:35	3.4	1.80	7.0				
		3月30日 14:15~14:35	28.0	20.00	7.4				
		3月30日 15:15~15:35	7.7	1.90	7.5				
【2-4】(約25km北)1回目 【2-4】(約25km北)2回目 【2-4】(約25km北)3回目 【2-4】(約25km北)4回目 【2-4】(約25km北)1回目 【2-4】(約25km北)2回目 【2-4】(約25km北)3回目 【2-4】(約25km北)4回目 【2-4】(約25km北)5回目 【2-4】(約25km北)1回目 【2-4】(約25km北)2回目 【2-4】(約25km北)3回目 【2-4】(約25km北)4回目	南相馬市原町区高見町	3月29日 11:17~12:15	75.0	46.0	1.7	【80】			
		3月29日 12:15~13:15	29.0	34.0	0.4				
		3月29日 13:15~14:15	32.0	23.0	0.6				
		3月29日 14:15~15:00	29.0	25.0	0.5				
		3月30日 11:09~11:29	1.8	0.5	0.0				
		3月30日 12:10~12:30	1.6	0.5	0.8				
		3月30日 13:10~13:30	1.2	0.4	0.2				
		3月30日 14:10~14:30	1.5	0.5	0.3				
		3月30日 15:10~15:30	1.1	<0.49	0.6				
		4月1日 12:33~12:48	1.5	1.0	1.2				
		4月1日 13:33~13:55	2.2	0.85	1.2				
		4月1日 14:33~14:53	1.9	<0.7	1.2				
		4月1日 15:33~15:53	1.7	1.0	1.2				
		【2-7】(約35km北西) 【2-7】(約35km北西) 【2-7】(約35km北西) 【2-7】(約35km北西) 【2-7】(約35km北西)1回目 【2-7】(約35km北西)2回目 【2-7】(約35km北西)3回目 【2-7】(約35km北西)4回目	伊達郡川俣町山木屋	3月29日 12:00~13:00	0.95		0.59	8.0	【46】
3月29日 13:00~14:00	0.66			<0.70	8.0				
3月29日 14:00~15:00	0.75			<0.76	8.0				
3月29日 15:00~16:00	0.90			<0.58	8.0				
3月29日 16:00~17:00	0.69			<0.59	8.0				
3月30日 12:11~12:31	1.9			1.0	13.9				
3月30日 13:11~13:33	1.3			1.0	15.2				
3月30日 14:11~14:32	89.0			91.0	14.6				
3月30日 15:11~15:32	180.0			140.0	15.0				
【3-1】(約30km北西)1回目 【3-1】(約30km北西)2回目 【3-1】(約30km北西)3回目 【3-1】(約30km北西)4回目 【3-1】(約30km北西)5回目 【3-1】(約30km北西)1回目 【3-1】(約30km北西)2回目 【3-1】(約30km北西)1回目 【3-1】(約30km北西)2回目 【3-1】(約30km北西)1回目 【3-1】(約30km北西)2回目	相馬郡飯館村長泥			3月24日 11:20~11:41	43.0	2.0	30	【33】	
		3月24日 12:20~12:40	3.3	<0.98	30				
		3月24日 13:20~13:42	3.8	<1.2	30				
		3月24日 14:20~14:42	3.8	1.5	30				
		3月24日 15:20~15:42	3.3	1.7	30				
		3月26日 11:38~12:00	5.8	4.8	26				
		3月26日 13:18~13:39	5.2	2.2	26				
		3月28日 11:31~11:52	2.6	1.8	26				
		3月28日 12:53~13:15	2.7	<1.2	26				
		3月29日 11:18~11:40	2.4	1.1	18.9				
		3月29日 13:23~13:50	1.9	<1.0	-				
		【76】(約20km南西)1回目 【76】(約20km南西)2回目 【76】(約20km南西)3回目 【76】(約20km南西)4回目 【76】(約20km南西)5回目 【76】(約20km南西)1回目 【76】(約20km南西)2回目 【76】(約20km南西)3回目 【76】(約20km南西)1回目 【76】(約20km南西)2回目 【76】(約20km南西)3回目	双葉郡川内村上川内	4月2日 11:22~11:47	4.5	1.1	1.0		【76】
				4月2日 11:54~12:36	2.0	<0.39	1.0		
				4月2日 12:42~13:47	1.3	0.45	1.0		
4月2日 13:50~14:56	1.6			<0.33	1.0				
4月2日 14:59~16:03	1.6			<0.33	1.0				
4月3日 11:35~12:34	2.1			0.56	0.7				
4月3日 12:36~13:35	1.4			<0.31	0.7				
4月3日 13:38~14:37	2.4			<0.39	0.7				
4月4日 12:00~13:00	1.3			1.60	0.8				
4月4日 13:08~13:57	2.0			1.10	0.8				
4月4日 14:01~14:50	2.3			0.94	0.8				

備考欄の番号は、モニタリングカーによる測定箇所を示す。
空間線量率は、別途発表済み。

ダストサンプリングの測定結果(2/2)

☐ : 枠内は新規追加データです。

採取地点		採取日時	放射能濃度(Bq/m ³)		空間線量率 (μSv/h)
			¹³¹ I	¹³⁷ Cs	
【1】(約60km北西)	福島市杉妻町	3月19日 18:30~18:50	1.22	不検出	7.2
		3月20日 18:30~18:50	203.00	32.20	5.0
		3月21日 18:30~18:50	2.50	不検出	4.5
		3月22日 18:30~18:50	3.06	不検出	5.2
		3月23日 19:38~19:58	3.69	1.20	4.0
		3月24日 18:30~18:55	不検出	不検出	3.6
		3月25日 19:10~19:20	24.00	14.20	2.5
		3月26日 18:30~18:40	1.75	不検出	2.5
		3月27日 18:30~18:50	0.87	不検出	3.5
		3月28日 18:33~18:43	1.13	不検出	3.2
		3月29日 18:30~18:50	1.56	不検出	2.1
		3月30日 18:40~19:00	0.91	不検出	2.0
		3月31日 18:30~18:45	2.34	0.56	2.6
		4月1日 18:30~18:40	2.92	1.28	2.7
		4月2日 18:37~18:50	2.36	0.52	1.9
		4月3日 18:30~18:40	1.86	不検出	2.0
		4月4日 18:33~18:43	0.72	不検出	1.5
		4月5日 19:09~19:19	1.99	不検出	0.85
		4月6日 18:48~18:58	0.70	不検出	0.89
		4月7日 18:30~18:40	0.84	不検出	0.80
		4月8日 18:30~18:40	1.94	2.28	0.77
		4月9日 18:30~18:40	1.12	0.874	0.54
		4月10日 18:30~18:40	不検出	不検出	0.77
		4月11日 18:32~18:42	0.626	不検出	0.44
		4月12日 18:30~18:40	不検出	不検出	0.52
		4月13日 18:30~18:50	不検出	不検出	0.45
		4月14日 18:45~19:05	不検出	不検出	0.64
		4月15日 18:30~18:40	不検出	0.766	0.77
4月16日 18:30~18:40	不検出	不検出	0.57		
4月17日 18:30~18:40	不検出	不検出	*1		
4月18日 18:30~18:40	不検出	0.684	*1		
4月19日 18:30~18:40	不検出	不検出	*1		
4月20日 18:30~18:40	不検出	1.02	*1		
【2-1】(約40km北西)	相馬郡飯館村八木沢	3月21日 13:00~13:20	12.80	2.37	4.1
		3月22日 12:26~12:46	5.87	不検出	4.2
		3月23日 12:50~13:10	2.99	不検出	16.8
		3月24日 13:30~13:50	5.80	1.51	10.0
		3月25日 12:45~13:05	5.87	不検出	12.3
		3月26日 12:26~12:46	5.39	1.33	7.8
		3月27日 12:06~12:26	2.22	不検出	11.2
		3月28日 12:05~12:25	1.66	不検出	9.6
		3月29日 12:07~12:27	2.42	6.79	9.2
		3月30日 13:22~13:42	3.47	不検出	8.5
		3月31日 11:50~12:10	1.74	不検出	8.0
		4月1日 12:00~12:20	1.78	1.69	7.7
		4月2日 11:46~12:06	0.84	不検出	8.6
		4月3日 11:18~11:38	不検出	0.78	7.7
		4月4日 11:07~11:27	不検出	1.36	7.2
		4月5日 11:55~12:15	不検出	不検出	4.1
		4月6日 11:45~12:05	不検出	不検出	3.9
		4月7日 11:29~11:49	不検出	不検出	4.07
		4月8日 11:45~12:05	0.995	不検出	4.50
		4月9日 11:40~12:00	1.26	不検出	4.14
		4月10日 14:10~14:30	不検出	不検出	4.2
		4月11日 12:32~12:52	2.12	不検出	3.85
		4月12日 12:04~12:24	不検出	不検出	4.7
		4月13日 11:25~11:45	不検出	不検出	3.35
		4月14日 11:35~11:55	不検出	0.960	4.40
		4月15日 11:50~12:10	5.95	1.470	4.37
		4月16日 11:17~11:37	不検出	不検出	4.07
		4月17日 11:42~12:02	不検出	0.871	3.80
4月18日 11:23~11:43	不検出	不検出	4.1		
4月19日 11:43~12:03	不検出	不検出	3.7		
4月20日 11:13~11:31	不検出	0.929	3.3		

採取地点		採取日時	放射能濃度 (Bq/m ³)		空間線量率 (μ Sv/h)
			¹³¹ I	¹³⁷ Cs	
【2-2】(約45km北西)	伊達郡川俣町	3月22日 11:10~11:30	10.50	不検出	7.8
		3月23日 11:31~11:51	1.47	不検出	6.0
		3月24日 11:20~11:40	1.47	不検出	2.0
		3月25日 11:25~11:45	2.15	不検出	7.5
		3月26日 11:10~11:30	1.19	不検出	4.3
		3月27日 10:50~11:10	2.97	不検出	5.5
		3月28日 11:00~11:20	1.66	0.87	5.5
		3月29日 11:30~11:23	1.10	2.02	4.8
		3月30日 11:37~11:57	1.38	1.11	4.6
		3月31日 10:40~11:00	1.36	不検出	4.8
		4月1日 10:40~11:00	不検出	不検出	3.3
		4月2日 10:31~10:51	不検出	不検出	3.2
		4月3日 10:12~10:32	不検出	不検出	3.7
		4月4日 10:05~10:25	不検出	不検出	3.1
		4月5日 10:45~11:05	4.07	不検出	1.44
		4月6日 10:37~10:57	不検出	不検出	1.7
		4月7日 10:21~10:41	不検出	不検出	1.40
		4月8日 10:45~11:05	不検出	不検出	1.37
		4月9日 10:29~10:49	不検出	不検出	1.21
		4月10日 10:35~10:55	不検出	不検出	1.4
4月11日 11:03~11:23	不検出	不検出	1.24		
4月12日 10:40~11:00	1.38	不検出	0.90		
4月13日 10:22~10:42	不検出	不検出	1.07		
4月14日 10:31~10:51	不検出	0.868	1.23		
4月15日 10:45~11:05	不検出	不検出	1.32		
4月16日 10:08~10:28	不検出	不検出	1.09		
4月17日 10:37~10:57	不検出	不検出	1.1		
4月18日 10:17~10:37	1.47	不検出	1.2		
4月19日 10:41~11:01	不検出	不検出	0.9		
4月20日 10:07~10:27	不検出	不検出	1.02		
【2-3】(約40km西)	田村市船引町船引	3月21日 12:30~12:50	3.74	不検出	0.9
		3月22日 11:32~11:52	3.92	不検出	2.2
		3月23日 11:50~12:10	1.75	不検出	1.0
		3月24日 12:12~12:32	0.97	不検出	-
		3月25日 13:33~13:53	37.00	1.45	0.8
		3月26日 11:52~12:12	1.77	不検出	0.8
		3月27日 11:48~12:08	1.07	不検出	0.8
		3月28日 11:39~11:59	不検出	不検出	0.4
		3月29日 13:44~13:54	2.29	0.63	0.7
		3月30日 12:25~12:35	1.59	不検出	0.5
		3月31日 12:05~12:15	2.07	不検出	0.5
		4月1日 12:11~12:31	不検出	不検出	0.3
		4月2日 11:24~11:44	不検出	不検出	0.3
		4月3日 11:18~11:38	不検出	不検出	0.3
		4月4日 11:17~11:37	不検出	不検出	0.3
		4月5日 11:45~11:55	不検出	不検出	0.43
		4月6日 11:28~11:38	不検出	不検出	0.39
		4月7日 11:28~11:38	不検出	不検出	0.35
		4月8日 11:27~11:37	不検出	0.905	0.36
		4月9日 11:21~11:31	不検出	0.654	0.31
4月10日 11:07~11:17	不検出	不検出	0.39		
4月11日 11:01~11:11	不検出	不検出	0.35		
4月12日 11:18~11:28	不検出	不検出	0.42		
4月13日 11:13~11:23	不検出	0.696	0.34		
4月14日 11:26~11:36	不検出	不検出	0.29		
4月15日 11:26~11:36	不検出	0.613	0.34		
4月16日 11:13~11:23	不検出	不検出	0.32		
4月17日 11:06~11:16	不検出	不検出	0.30		
4月18日 11:02~11:12	0.91	不検出	0.32		
4月19日 13:12~13:22	不検出	不検出	0.24		
4月20日 11:23~11:33	不検出	不検出	0.27		

採取地点		採取日時	放射能濃度 (Bq/m ³)		空間線量率 (μ Sv/h)
			¹³¹ I	¹³⁷ Cs	
【2-4】(約25km北)	南相馬市原町区高見町	3月21日 14:20~14:40	13.20	0.74	2.8
		3月22日 13:35~13:55	3.81	不検出	1.8
		3月23日 14:10~14:30	2.62	不検出	1.1
		3月24日 14:55~15:15	193.00	2.94	1.2
		3月25日 14:20~14:40	16.10	不検出	0.7
		3月26日 13:57~14:17	2.62	不検出	1.3
		3月27日 13:38~13:58	1.31	不検出	1.4
		3月28日 13:30~13:50	16.40	2.80	0.7
		3月29日 13:30~13:50	63.40	38.60	1.0
		3月30日 14:50~15:10	不検出	不検出	0.0~1.3
		3月31日 13:20~13:40	5.02	1.63	1.4
		4月1日 13:40~14:00	2.66	不検出	1.2
		4月2日 13:14~13:34	0.80	不検出	1.2
		4月3日 12:38~12:58	不検出	不検出	1.0
		4月4日 12:26~12:46	0.85	1.80	0.7
		4月5日 13:07~13:27	6.99	1.43	0.65
		4月6日 12:01~12:21	8.81	2.68	0.62
		4月7日 12:46~13:06	35.90	4.40	0.64
		4月8日 12:55~13:15	1.05	不検出	0.72
		4月9日 12:57~13:17	不検出	不検出	0.78
		4月10日 12:55~13:15	1.15	不検出	0.59
		4月11日 14:03~14:23	不検出	不検出	0.64
		4月12日 13:35~13:55	不検出	0.839	0.60
		4月13日 12:38~12:58	不検出	不検出	0.55
4月14日 12:56~13:16	5.51	1.71	0.54		
4月15日 13:05~13:25	7.39	1.74	0.63		
4月16日 12:33~12:53	13.60	2.54	0.53		
4月17日 13:04~13:24	不検出	不検出	0.58		
4月18日 12:39~12:59	不検出	不検出	0.57		
4月19日 12:55~13:15	不検出	不検出	0.49		
4月20日 12:24~12:44	不検出	不検出	0.52		
【2-5】(約40km南西)	田村郡小野町小野新町	3月20日 13:57~14:17	24.00	1.75	0.6
		3月21日 13:37~13:57	2.69	不検出	0.5
		3月22日 12:32~12:52	6.29	不検出	0.4
		3月23日 12:50~13:10	1.86	不検出	0.5
		3月24日 13:21~13:41	1.19	不検出	-
		3月25日 13:35~13:55	12.40	不検出	0.4
		3月26日 11:55~12:15	不検出	不検出	0.6
		3月27日 11:05~11:25	1.04	不検出	0.5
		3月28日 11:25~11:45	0.82	不検出	-
		3月29日 11:25~11:45	0.89	不検出	0.3
		3月30日 11:00~11:20	不検出	不検出	0.3
		3月31日 11:07~11:27	不検出	不検出	0.3
		4月1日 10:49~11:09	0.74	不検出	0.3
		4月2日 10:42~11:02	不検出	不検出	0.3
		4月3日 10:21~10:41	不検出	不検出	0.3
		4月4日 10:19~10:39	不検出	不検出	0.3
		4月5日 10:51~11:11	不検出	不検出	0.25
		4月6日 10:35~10:55	不検出	不検出	0.25
		4月7日 10:51~11:11	不検出	不検出	0.22
		4月8日 10:38~10:58	不検出	不検出	0.17
		4月9日 10:53~11:13	不検出	不検出	0.25
		4月10日 10:40~11:00	不検出	不検出	0.23
		4月11日 10:45~11:05	不検出	不検出	0.24
		4月12日 10:51~11:11	不検出	不検出	0.22
4月13日 10:36~10:56	不検出	不検出	0.21		
4月14日 10:56~11:16	不検出	不検出	0.22		
4月15日 10:57~11:17	不検出	不検出	0.20		
4月16日 10:30~10:50	不検出	不検出	0.28		
4月17日 10:35~10:55	不検出	不検出	0.20		
4月18日 10:24~10:44	0.95	不検出	0.21		
4月19日 11:00~11:20	3.020	不検出	0.20		
4月20日 10:37~10:57	不検出	不検出	0.19		

採取地点		採取日時	放射能濃度 (Bq/m ³)		空間線量率 (μ Sv/h)
			¹³¹ I	¹³⁷ Cs	
【2-6】(約45km南)	いわき市平字梅本	3月20日 15:25~15:45	6.89	不検出	0.6
		3月21日 15:00~15:20	28.90	不検出	1.5
		3月22日 14:00~14:20	17.00	不検出	0.6
		3月23日 14:15~14:35	6.93	不検出	1.0
		3月24日 15:12~15:32	8.25	不検出	1.4
		3月25日 13:47~14:07	40.60	不検出	1.1
		3月27日 12:30~12:50	1.55	不検出	0.8
		3月28日 13:10~13:30	3.56	不検出	0.3
		3月29日 12:55~13:15	2.68	不検出	0.7
		3月30日 12:32~12:52	4.59	不検出	0.3
		3月31日 12:42~13:02	1.65	不検出	0.7
		4月1日 12:16~12:36	1.00	不検出	0.8
		4月2日 12:02~12:22	47.3	5.93	1.4
		4月3日 11:42~12:02	不検出	不検出	0.4
		4月4日 11:43~12:03	0.9	不検出	0.7
		4月5日 12:12~12:32	0.9	不検出	0.42
		4月6日 11:55~12:15	不検出	不検出	0.37
		4月7日 12:10~12:30	1.8	不検出	0.35
		4月8日 12:02~12:22	0.938	不検出	0.32
		4月9日 12:18~12:38	1.53	不検出	0.33
		4月10日 12:09~12:29	不検出	不検出	0.35
		4月11日 12:18~12:38	不検出	不検出	0.30
		4月12日 12:14~12:34	不検出	不検出	0.26
		4月13日 12:00~12:20	不検出	不検出	0.26
		4月14日 12:28~12:48	1.00	不検出	0.28
		4月15日 12:34~12:54	不検出	不検出	0.26
4月16日 12:01~12:21	不検出	不検出	0.28		
4月17日 12:01~12:21	1.20	不検出	0.25		
4月18日 11:53~12:13	不検出	不検出	0.25		
4月19日 12:24~12:44	不検出	不検出	0.25		
4月20日 12:05~12:25	1.59	0.661	0.23		
【2-7】(約35km北西)	伊達郡川俣町山木屋	3月25日 15:05~15:22	555.00	12.40	12.0
		3月26日 14:06~14:26	1.54	不検出	8.8
		3月27日 13:51~14:11	1.02	不検出	8.7
		3月28日 13:39~13:59	2.14	不検出	8.4
		3月29日 15:02~15:12	3.51	1.46	8.0
		3月30日 14:05~14:15	1.33	0.89	13.9~15.4
		3月31日 13:35~13:45	2.49	1.38	6.9
		4月1日 14:13~14:33	不検出	不検出	6.5
		4月2日 13:22~13:42	不検出	不検出	6.5
		4月3日 13:12~13:32	不検出	不検出	6.1
		4月4日 13:15~13:35	不検出	不検出	5.8
		4月5日 13:43~13:53	不検出	不検出	3.02
		4月6日 13:01~13:11	1.26	1.34	2.97
		4月7日 13:06~13:16	不検出	不検出	-
		4月8日 13:03~13:13	0.871	不検出	2.6
		4月9日 12:50~13:00	1.13	不検出	2.4
		4月10日 12:38~12:48	不検出	不検出	2.4
		4月11日 12:25~12:35	不検出	不検出	2.4
		4月12日 12:31~12:41	不検出	不検出	3.0
		4月13日 12:46~12:56	不検出	不検出	2.9
		4月14日 12:44~12:55	不検出	不検出	2.8
		4月15日 12:37~12:47	不検出	不検出	2.9
		4月16日 12:34~12:44	不検出	不検出	2.7
		4月17日 12:20~12:30	不検出	不検出	2.8
		4月18日 12:15~12:25	不検出	不検出	2.2
		4月19日 14:55~15:05	不検出	不検出	2.1
4月20日 12:50~13:00	不検出	不検出	2.50		

採取地点		採取日時	放射能濃度 (Bq/m ³)		空間線量率 (μ Sv/h)
			¹³¹ I	¹³⁷ Cs	
【2-8】(約50km北西)	伊達市月館町	3月24日 12:05~12:25	2.71	不検出	—
		3月25日 16:13~16:33	34.00	不検出	—
		3月26日 15:15~15:35	不検出	不検出	—
		3月27日 14:52~15:12	不検出	不検出	—
		3月28日 14:38~14:58	不検出	不検出	—
		3月29日 15:59~16:09	1.60	不検出	1.6
		3月30日 16:05~16:15	2.09	0.77	—
		3月31日 14:25~14:35	1.04	不検出	—
		4月1日 15:09~15:29	不検出	不検出	—
		4月2日 14:18~14:38	不検出	不検出	—
		4月3日 14:07~14:27	不検出	不検出	—
		4月4日 14:10~14:30	不検出	不検出	—
		4月5日 14:24~14:34	不検出	不検出	1.29
		4月6日 13:43~13:53	不検出	0.74	1.27
		4月7日 13:48~13:58	不検出	不検出	1.39
		4月8日 13:50~14:00	不検出	不検出	1.4
		4月9日 13:36~13:46	不検出	不検出	0.9
		4月10日 13:21~13:31	不検出	不検出	1.3
		4月11日 13:06~13:16	不検出	不検出	1.3
		4月12日 13:12~13:22	不検出	不検出	1.3
4月13日 13:36~13:56	不検出	不検出	1.2		
4月14日 13:31~13:41	不検出	不検出	1.1		
4月15日 13:22~13:32	不検出	不検出	1.2		
4月16日 13:24~13:34	不検出	不検出	1.1		
4月17日 13:04~13:14	不検出	0.65	1.2		
4月18日 12:56~13:06	0.85	不検出	1.1		
4月19日 15:58~16:08	不検出	不検出	1.2		
4月20日 13:36~13:46	不検出	不検出	1.25		
【2-9】(約45km西北西)	二本松市金色	3月25日 11:32~11:52	8.67	不検出	—
		3月26日 10:10~10:30	7.98	不検出	—
		3月27日 10:28~10:48	不検出	不検出	—
		3月28日 10:12~10:32	0.78	不検出	—
		3月29日 11:56~12:06	2.53	0.59	—
		3月30日 11:00~11:10	1.54	不検出	—
		3月31日 10:40~10:50	1.34	0.92	—
		4月1日 10:52~11:12	不検出	不検出	—
		4月2日 9:59~10:19	不検出	不検出	—
		4月3日 10:00~10:20	不検出	不検出	—
		4月4日 9:56~10:16	不検出	不検出	—
		4月5日 10:39~10:49	0.82	不検出	1.92
		4月6日 10:18~10:28	1.00	0.69	2.32
		4月7日 10:18~10:28	不検出	不検出	1.72
		4月8日 10:16~10:26	0.643	不検出	1.7
		4月9日 10:11~10:21	不検出	不検出	1.4
		4月10日 10:03~10:13	不検出	不検出	0.68
		4月11日 10:00~10:10	不検出	不検出	1.69
		4月12日 10:16~10:26	不検出	不検出	1.7
		4月13日 10:07~10:17	不検出	不検出	1.1
4月14日 10:09~10:19	不検出	不検出	1.8		
4月15日 10:20~10:30	不検出	不検出	2.5		
4月16日 9:56~10:08	不検出	不検出	1.5		
4月17日 9:56~10:06	不検出	不検出	2.0		
4月18日 10:00~10:10	1.79	不検出	1.8		
4月19日 11:15~11:25	不検出	不検出	1.7		
4月20日 10:02~10:12	不検出	不検出	2.05		

採取地点		採取日時	放射能濃度 (Bq/m ³)		空間線量率 (μ Sv/h)
			¹³¹ I	¹³⁷ Cs	
【2-10】(約50km北)	相馬郡新地町	3月25日 16:25~16:45	33.60	0.84	—
		4月7日 14:53~15:13	不検出	不検出	0.83
【4-1】(約80km南西)	白河市	4月8日 14:45~15:05	不検出	不検出	0.84
		4月9日 13:38~13:56	不検出	不検出	0.86
		4月10日 13:40~14:00	不検出	不検出	0.70
		4月11日 13:50~14:10	不検出	不検出	0.71
		4月12日 13:55~14:10	不検出	不検出	0.71
		4月13日 14:49~15:09	不検出	不検出	0.70
		4月14日 14:25~14:40	不検出	不検出	0.61
		4月15日 14:25~14:40	不検出	不検出	0.64
		4月16日 13:20~13:35	不検出	不検出	0.60
		4月17日 13:20~13:35	不検出	不検出	0.68
		4月18日 13:55~14:10	1.15	不検出	0.54
		4月19日 13:55~14:10	不検出	不検出	0.65
		4月20日 13:30~13:45	不検出	不検出	0.61
		【4-2】(約60km西)	須賀川市八幡町	4月7日 12:49~13:09	不検出
4月8日 11:45~12:05	不検出			不検出	0.39
4月9日 11:35~11:54	不検出			不検出	0.40
4月10日 11:15~11:35	不検出			不検出	0.37
4月11日 11:32~11:52	不検出			不検出	0.34
4月12日 11:40~11:55	不検出			0.710	0.35
4月13日 12:20~12:40	不検出			1.11	0.40
4月14日 11:45~12:00	不検出			不検出	0.31
4月15日 12:00~12:15	不検出			不検出	0.28
4月16日 11:15~11:30	不検出			不検出	0.27
4月17日 11:25~11:40	不検出			不検出	0.26
4月18日 11:45~12:00	不検出			不検出	0.25
4月19日 11:45~12:00	不検出			不検出	0.31
4月20日 11:30~11:45	不検出			不検出	0.29
【4-3】(約60km西)	安達郡大玉村	4月7日 10:40~11:00	不検出	不検出	0.7
		4月8日 10:35~10:55	不検出	不検出	0.88
		4月9日 10:20~10:40	不検出	不検出	0.75
		4月10日 10:09~10:27	不検出	不検出	0.81
		4月11日 10:15~10:35	不検出	不検出	0.85
		4月12日 10:25~10:40	不検出	不検出	0.80
		4月13日 10:46~11:06	0.927	1.53	0.70
		4月14日 10:30~10:40	不検出	不検出	0.46
		4月15日 10:35~10:50	不検出	不検出	0.70
		4月16日 9:55~10:10	不検出	不検出	0.65
		4月17日 10:10~10:25	不検出	不検出	0.65
		4月18日 10:10~10:25	1.62	不検出	0.70
		4月19日 10:30~10:45	不検出	不検出	0.74
		4月20日 10:05~10:20	不検出	不検出	0.69
【4-4】(約70km南西)	白河郡泉崎村	4月7日 14:00~14:20	不検出	不検出	0.7
		4月8日 13:35~13:55	不検出	不検出	0.69
		4月9日 13:00~13:18	不検出	不検出	0.68
		4月10日 12:55~13:15	不検出	不検出	0.68
		4月11日 13:00~13:20	不検出	不検出	0.63
		4月12日 13:15~13:30	不検出	不検出	0.60
		4月13日 14:00~14:20	不検出	不検出	0.55
		4月14日 13:40~13:55	不検出	不検出	0.53
		4月15日 13:40~13:55	不検出	不検出	0.54
		4月16日 12:40~12:55	不検出	不検出	0.61
		4月17日 12:45~13:00	不検出	不検出	0.59
		4月18日 12:35~12:50	0.50	不検出	0.48
		4月19日 13:10~13:25	不検出	不検出	0.55
		4月20日 12:30~12:45	不検出	不検出	0.49
【4-5】(約80km南西)	西白河郡西郷村	4月8日 15:23~15:43	不検出	不検出	0.81
		4月9日 14:10~14:28	不検出	不検出	0.80
		4月10日 14:10~14:30	1.03	0.542	0.77
		4月11日 14:30~14:45	不検出	不検出	0.87
		4月12日 14:30~14:45	不検出	不検出	0.69
		4月13日 15:36~15:56	0.876	不検出	0.65
		4月14日 14:55~15:10	不検出	不検出	0.60
		4月15日 15:00~15:15	不検出	不検出	0.72
		4月16日 13:55~14:10	不検出	不検出	0.77
		4月17日 13:55~14:10	不検出	不検出	0.90
		4月18日 14:30~14:45	不検出	不検出	0.60
		4月19日 14:25~14:40	不検出	不検出	0.69
		4月20日 14:05~14:20	不検出	不検出	0.82

上記測定結果は政府現地対策本部が、福島県に依頼し、その結果を入手したものの、4月5日以降の空間線量率は、福島県の緊急時環境放射線モニタリングの値。

*1:測定実施せず。

土壤モニタリング結果

: 枠内は新規追加データです。

測定試料採取点		採取日時	放射能濃度 (Bq/kg)		空間線量率 (μ Sv/h)	備考
			¹³¹ I	¹³⁷ Cs		
【1】(約60km北西)	福島市杉妻町	4月14日 18:08	6,100	9,300	0.8	【1】
		4月15日 15:53	11,000	19,000	1.3	
		4月16日 15:03	5,100	11,000	2.1	
		4月18日 15:43	7,500	21,000	1.2	
		4月20日 15:54	7,700	16,000	1.3	
		4月21日 15:12	4,800	12,000	1.3	
【1-1】(約45km北西)	相馬郡飯館村佐須滑	3月31日 11:19	29,000	9,400	4.8	【3】
		4月1日 10:18	11,000	2,900	3.3	
		4月2日 10:59	25,000	9,000	2.8	
【1-2】(約40km北西)	伊達郡川俣町山木屋	4月3日 9:52	41,000	21,000	5.4	【36】
【13】(約40km西)	田村市常葉町西向	4月1日 11:58	3,300	1,200	0.5	【13】
【2】(約55km北西)	福島市大波	3月31日 10:20	48,000	15,000	4.1	【2】
		3月31日 14:35	16,000	6,300	2.1	
		4月1日 9:22	31,000	8,800	3.8	
		4月1日 9:42	13,000	5,700	3.8	
		4月2日 9:33	53,000	20,000	3.5	
【2-4】(約25km北)	南相馬市原町区高見町	4月3日 11:57	7,300	3,600	1.0	【80】
		4月4日 12:09	4,400	2,500	1.0	
		4月15日 12:48	2,000	2,400	0.2	
		4月16日 11:59	2,000	2,900	0.3	
		4月18日 12:25	1,900	3,700	0.3	
		4月20日 13:17	1,500	3,500	0.3	
		4月21日 12:02	1,300	2,800	0.3	
		【3-1】(約30km北西)	相馬郡飯館村長泥	3月23日 11:10	200,000	
3月25日 14:45	251,000			60,100	27.0	
3月25日 14:45	341,000*1			68,500*1	27.0	
3月26日 10:55	15,000			3,000	26.0	
3月27日 12:15	93,000			29,000	20.0	
3月28日 11:18	110,000			36,000	43.0	
3月29日 11:18	220,000			65,000	18.9	
3月30日 11:30	190,000			70,000	17.3	
3月31日 11:23	160,000			67,000	18.2	
4月1日 11:36	130,000			40,000	18.2	
4月2日 12:10	61,000			6,200	21.0	
4月3日 11:11	69,000			18,000	21.3	
4月4日 11:12	125,510			76,429	18.6	
4月5日 11:15	88,243			55,001	16.3	
4月6日 12:19	90,816			66,192	13.2	
4月7日 11:03	74,481			58,104	19.5	
4月8日 11:35	72,500			63,600	15.5	
4月10日 11:18	66,007			75,832	18.7	
4月11日 14:07	62,639			64,093	17.5	
4月12日 16:42	41,103			52,164	15.6	
4月14日 10:13	43,000			65,000	16.0	
4月15日 10:04	30,000			53,000	14.5	
4月16日 10:33	10,000			17,000	15.2	
4月17日 11:15	21,000			34,000	11.2	
4月18日 10:28	38,000			90,000	15.5	
4月20日 16:09	22,000			63,000	16.3	
4月21日 10:43	36,000	110,000	13.5			
【3-2】(約30km北西)	双葉郡浪江町津島	3月23日 13:17	92,000	15,000	15.0	【34】
		4月14日 11:38	12,000	12,000	5.4	
		4月15日 11:20	15,000	21,000	4.7	
		4月16日 11:30	1,700	2,300	4.4	
		4月17日 9:41	11,000	21,000	5.8	
		4月18日 11:30	6,900	4,800	6.4	
		4月20日 15:03	11,000	23,000	5.7	
		4月21日 11:51	12,000	25,000	5.0	
【3-3】(約35km西)	田村市常葉町山根	3月23日 12:50	11,000	3,300	2.3	【15】
		3月24日 12:58	4,900	220	2.5	
		4月14日 11:42	1,600	2,800	0.5	
		4月15日 11:40	1,700	2,400	1.0	
		4月16日 11:37	2,400	2,700	0.5	
		4月17日 11:36	2,800	5,400	0.4	
		4月18日 10:47	1,900	4,400	1.0	
		4月20日 11:26	2,200	3,900	0.3	
4月21日 11:25	1,400	2,600	0.4			
【3-4】(約40km北西)	二本松市太田	3月23日 11:08	33,000	8,600	2.8	【11】
【3-5】(約50km北西)	伊達郡川俣町	3月23日 10:30	4,200	770	2.8	【4】

測定試料採取点		採取日時	放射能濃度 (Bq/kg)		空間線量率 (μ Sv/h)	備考
			^{131}I	^{137}Cs		
【3-6】(約30km西北西)	双葉郡葛尾村上野川	3月23日 14:00	70,000	12,000	9.4	【21】
		3月26日 15:33	13,000	2,900	6.5	
		3月28日 11:03	14,000	4,600	5.3	
		3月29日 11:34	25,000	7,100	-	
		4月8日 13:20	11,000	7,600	3.7	
		4月10日 10:37	25,000	25,000	5.9	
		4月11日 12:58	14,000	12,000	4.2	
		4月14日 12:04	8,200	9,300	3.8	
		4月15日 12:04	6,300	4,600	3.1	
		4月16日 12:20	1,800	2,300	3.0	
		4月17日 13:33	12,000	17,000	3.5	
		4月18日 12:10	12,000	17,000	4.2	
		4月20日 14:19	4,400	11,000	3.6	
4月21日 12:43	3,700	9,700	3.2			
【3-7】(約25km南)	双葉郡広野町下北迫	3月23日 13:00	69,000	2,600	14.0	【71】
		4月14日 13:13	4,100	1,300	0.6	
		4月15日 14:25	13,000	1,400	1.2	
		4月16日 14:07	8,100	3,100	0.6	
		4月17日 12:58	1,700	190	1.0	
4月21日 12:35	5,100	3,700	1.7			
【3-8】(約25km南)	双葉郡広野町下北迫	3月23日 16:22	140,000	2,900	14.0	【71】
【3-9】(約45km北)	相馬市中野	3月25日 11:24	6,900	1,600	2.7	【5】
		3月26日 10:48	6,900	1,600	1.0	
		3月26日 12:30	110,000	2,800	1.0	
		3月28日 13:00	12,000	4,100	0.6~1.2	
【3-10】(約35km北)	南相馬市鹿島区	3月25日 12:18	11,000	3,300	3.7	【6】
		3月26日 11:12	14,000	3,800	1.5	
		3月28日 10:32	11,000	3,600	1.2	
		3月29日 15:20	8,400	3,200	1.3	
		3月30日 15:54	6,100	2,000	1.4	
		3月31日 12:18	9,600	4,700	1.3	
		4月1日 11:35	5,400	2,800	1.0	
		4月2日 12:49	7,800	4,400	1.0	
		4月3日 11:15	4,900	1,700	1.1	
		4月4日 11:18	5,500	4,300	1.2	
		4月5日 11:21	4,600	3,900	1.3	
		4月6日 11:56	5,100	3,900	1.0	
		4月7日 11:18	4,200	3,600	0.6	
		4月8日 11:29	3,600	3,800	0.6	
		4月10日 10:46	2,400	2,900	1.2	
		4月11日 10:45	4,800	5,000	1.8	
		4月13日 17:08	2,600	4,800	1.0	
4月15日 11:35	2,000	3,400	0.6			
4月16日 11:13	1,800	3,300	0.7			
4月18日 11:32	1,500	2,500	0.7			
4月20日 12:39	1,400	5,500	0.7			
4月21日 11:21	1,300	3,000	1.0			
【3-11】(約35km北)	南相馬市鹿島区	3月25日 12:33	8,000	1,300	3.2	【7】
		3月26日 11:33	13,000	4,300	1.5	
		3月28日 10:38	8,200	2,000	3.3	
		4月15日 11:53	1,700	2,900	0.4	
		4月16日 11:30	1,900	2,000	0.6	
		4月18日 11:55	3,000	3,200	0.4	
		4月20日 12:52	1,600	2,600	0.5	
4月21日 11:36	1,200	1,500	0.6			

測定試料採取点		採取日時	放射能濃度 (Bq/kg)		空間線量率 (μ Sv/h)	備考
			^{131}I	^{137}Cs		
【3-12】(約30km西北西)	双葉郡浪江町津島	3月25日 14:13	29,000	627	30.5	【31】
		3月26日 10:15	22,000	1,600	17.8	
		3月27日 11:30	120,000	27,000	25.0	
		3月28日 10:29	120,000	28,000	23.0	
		3月29日 9:59	710,000	220,000	18.3	
		3月30日 10:50	710,000	290,000	16.3	
		3月31日 10:45	50,000	15,000	-	
		4月1日 10:39	79,000	29,000	15.4	
		4月2日 11:42	21,000	5,400	14.0	
		4月3日 10:36	60,000	27,000	12.5	
		4月4日 10:27	143,900	6,907	9.8	
		4月5日 10:42	103,970	68,209	10.6	
		4月6日 11:45	84,819	51,942	10.9	
		4月7日 10:30	78,581	51,167	11.4	
		4月8日 10:55	36,900	20,300	9.0	
		4月10日 10:17	59,758	74,220	12.8	
		4月11日 13:32	58,558	67,722	12.6	
		4月12日 16:06	54,507	46,235	12.3	
		4月14日 11:06	33,000	76,000	10.7	
		4月15日 10:45	18,000	22,000	10.5	
		4月16日 10:00	13,000	21,000	8.3	
4月17日 10:40	17,000	15,000	9.2			
4月18日 9:53	6,700	9,100	11.4			
4月20日 16:48	29,000	62,000	10.5			
4月21日 9:58	33,000	87,000	10.5			
【3-13】(約30km北西)	双葉郡浪江町赤宇木	3月25日 14:30	88,700	9,260	65.0	【32】
		3月26日 10:40	290,000	33,000	46.0	
		3月27日 11:55	550,000	80,000	45.0	
		3月28日 10:51	210,000	9,200	50.0	
		3月29日 10:57	660,000	94,000	43.0	
		3月30日 11:08	260,000	52,000	41.6	
		3月31日 11:04	91,000	40,000	38.0	
		4月1日 11:01	250,000	130,000	36.2	
		4月2日 11:55	120,000	35,000	34.0	
		4月3日 10:56	280,000	110,000	32.7	
		4月4日 10:50	157,730	98,551	32.7	
		4月5日 10:59	201,800	103,390	26.0	
		4月6日 11:59	125,200	58,761	25.8	
		4月7日 10:47	139,810	73,554	27.8	
		4月8日 11:23	85,800	64,300	24.6	
		4月10日 10:54	43,605	42,820	25.2	
		4月11日 13:53	114,330	140,550	23.9	
		4月12日 16:25	102,450	86,040	26.4	
		4月14日 10:50	69,000	73,000	21.3	
		4月15日 10:24	24,000	29,000	22.5	
		4月16日 10:16	58,000	87,000	25.3	
4月17日 10:55	17,000	10,000	23.1			
4月18日 10:15	10,000	18,000	28.6			
4月20日 16:27	26,000	55,000	21.3			
4月21日 10:22	35,000	78,000	24.0			
【3-14】(約40km北西)	伊達郡川俣町山木屋	3月25日 15:35	73,000	18,000	7.0	【36】
		3月26日 19:30	49,000	9,300	7.8	
		3月28日 9:15	65,000	21,000	8.0	
		3月29日 9:41	63,000	21,000	6.0	
		3月30日 10:18	71,000	24,000	5.6	
		3月31日 10:21	59,000	28,000	5.3	
		4月1日 10:11	54,000	23,000	5.7	
		4月2日 11:20	54,000	26,000	5.1	
		4月4日 9:52	6,600	3,300	5.2	
		4月5日 9:26	31,000	20,000	4.6	
		4月6日 11:05	41,000	25,000	4.1	
		4月7日 10:02	39,000	29,000	4.1	
		4月8日 10:07	27,000	24,000	3.8	
		4月10日 9:41	14,000	12,000	4.6	
		4月11日 10:36	22,000	25,000	4.0	
		4月13日 12:07	15,000	20,000	4.5	
		4月14日 9:57	17,000	24,000	4.2	
		4月15日 9:39	5,600	7,800	3.3	
		4月16日 9:37	6,000	8,100	2.9	
		4月17日 9:22	9,900	15,000	3.1	
		4月18日 9:31	17,000	34,000	4.5	
4月20日 11:03	4,600	8,400	3.2			
4月21日 9:32	9,100	22,000	3.4			

測定試料採取点		採取日時	放射能濃度 (Bq/kg)		空間線量率 (μ Sv/h)	備考
			^{131}I	^{137}Cs		
【3-15】(約25km南)	双葉郡広野町下北迫	3月25日 14:15	560	410	5.5	【71】
		3月26日 12:55	31,000	1,800	3.9	
		3月28日 9:54	42,000	1,500	3.0	
【3-16】(約45km北西)	相馬市山上	3月28日 16:18	7,800	3,500	1.7	-
【37】(約50km北西)	伊達市霊山町	4月1日 9:59	15,000	16,000	4.6	【37】
		4月2日 10:40	20,000	20,000	4.3	
【38】(約35km南)	いわき市四倉町	4月14日 12:05	8,700	2,100	0.8	【38】
		4月15日 13:41	4,900	1,400	0.9	
		4月16日 15:50	4,600	1,200	0.9	
		4月17日 11:37	5,300	1,300	0.3	
		4月20日 11:46	4,800	2,000	1.3	
		4月21日 11:46	4,400	1,900	1.0	
【39】(約45km北)	相馬市山上上並木	4月15日 10:46	1,900	4,500	0.5	【39】
		4月16日 10:28	3,100	6,500	0.8	
		4月18日 10:42	1,700	5,300	0.6	
		4月20日 11:05	1,300	6,000	0.6	
		4月21日 10:40	1,100	4,200	0.6	
【72】(約30km南)	いわき市久之浜町久之浜	3月31日 12:00	18,000	1,500	1.5	【72】
		4月1日 12:46	24,000	2,400	1.6	
		4月3日 13:33	22,000	2,200	1.2	
		4月4日 12:51	19,000	1,700	1.5	
【73】(約35km南)	いわき市四倉町	3月31日 12:39	13,000	1,100	1.3	【73】
		4月1日 12:02	14,000	1,100	1.4	
		4月3日 12:57	9,900	1,400	1.2	
		4月4日 12:30	8,200	800	1.1	
【74】(約35km南)	いわき市小川町高萩	3月31日 13:18	4,300	330	0.5	【74】
		4月1日 11:13	5,900	710	0.3	
		4月3日 11:51	3,700	410	0.4	
		4月4日 11:26	4,300	440	0.6	
【75】(約45km南)	いわき市内郷御殿町	3月31日 14:03	14,000	650	0.7	【75】
		4月1日 10:34	20,000	1,300	0.8	
		4月3日 11:19	14,000	1,200	0.4	
		4月4日 10:50	14,000	1,300	0.7	
【76】(約20km南西)	双葉郡川内村上川内	4月4日 12:04	5,500	1,800	0.8	【76】
		4月14日 13:03	2,300	1,600	0.1	
		4月15日 10:51	1,600	1,100	0.1	
		4月16日 10:42	2,300	1,900	0.0	
		4月17日 10:46	1,600	1,200	0.3	
		4月20日 10:42	2,500	2,400	0.6	
【79】(約30km北西)	双葉郡浪江町下津島管深	4月14日 11:24	51,000	43,000	10.7	【79】
		4月15日 11:00	44,000	49,000	10.9	
		4月16日 11:01	9,900	16,000	10.0	
		4月17日 10:12	56,000	86,000	12.7	
		4月18日 10:54	14,000	27,000	17.5	
		4月20日 15:18	49,000	120,000	11.5	
【83】(約20km北西)	双葉郡浪江町赤字木柵平	3月30日 15:40	340,000	170,000	59.3	【83】
		4月8日 12:10	210,000	270,000	53.5	
		4月10日 14:51	130,000	150,000	52.0	
		4月11日 14:45	190,000	310,000	53.5	
【84】(約40km南西)	いわき市三和町差塩	4月14日 10:22	1,700	810	0.2	【84】
		4月15日 10:14	860	760	0.2	
		4月16日 10:32	810	650	0.2	
		4月17日 9:58	1,200	1,500	0.4	
		4月20日 10:13	1,200	950	0.2	
		4月21日 10:12	650	910	0.7	
【101】(約55km北西)	伊達市霊山町	4月8日 9:40	2,600	2,400	1.3	【101】
		4月10日 9:17	3,900	2,100	1.5	
		4月11日 9:19	4,000	2,500	2.2	
		4月13日 10:56	3,500	5,400	0.9	
		4月15日 9:33	2,800	4,200	1.0	
		4月16日 9:25	3,300	5,800	1.2	
【102】(約50km北西)	伊達市月館字町	4月18日 9:40	1,200	2,500	1.0	【102】
		4月8日 15:00	7,000	6,400	1.2	
		4月10日 13:46	5,800	5,300	1.2	
		4月11日 14:12	4,500	3,800	1.5	
		4月14日 17:07	2,700	3,000	0.8	
		4月15日 15:03	4,200	6,600	1.3	
		4月16日 14:12	3,100	5,200	1.7	
【103】(約20km北)	南相馬市原町区	4月8日 12:45	2,000	1,800	0.6	【103】
		4月10日 12:16	1,300	700	0.5	
		4月11日 12:20	2,000	2,800	1.5	
		4月13日 18:05	2,400	3,400	0.3	
		4月15日 13:13	910	990	0.6	
		4月18日 12:45	3,000	5,600	0.6	

測定試料採取点		採取日時	放射能濃度 (Bq/kg)		空間線量率 (μ Sv/h)	備考
			^{131}I	^{137}Cs		
【104】(約25km西北西)	双葉郡葛尾村	4月8日 12:41	13,000	9,700	1.7	【104】
		4月10日 16:00	8,000	7,800	2.8	
		4月11日 13:10	11,000	9,500	2.6	
		4月12日 13:14	11,000	12,000	2.4	
		4月17日 9:53	5,400	6,600	1.6	
		4月18日 11:47	3,900	6,200	3.4	
		4月20日 14:45	3,700	11,000	1.6	
4月21日 12:20	4,000	9,800	1.8			
【105】(約20km西)	田村市都路町	4月8日 11:20	5,100	2,400	1.1	【105】
		4月10日 12:00	4,400	2,600	1.5	
		4月11日 10:59	4,400	2,400	0.5	
		4月13日 13:18	2,300	1,600	0.3	
【106】(約30km南西)	いわき市川前町	4月8日 12:06	1,300	1,200	0.6	【106】
		4月10日 12:46	770	1,400	1.2	
		4月11日 10:11	700	1,100	0.6	
		4月13日 12:20	610	970	0.5	
【107】(約25km北北西)	南相馬市原町区	4月8日 13:21	5,800	5,300	2.8	【107】
		4月10日 12:32	8,000	12,000	2.2	
		4月11日 12:39	6,000	11,000	3.3	
		4月13日 18:45	13,000	21,000	3.1	
		4月15日 13:37	4,600	8,200	2.3	
		4月17日 12:31	4,800	11,000	2.4	
		4月18日 13:17	5,200	12,000	1.6	
4月20日 14:08	3,800	10,000	1.4			
4月21日 13:22	1,800	8,500	1.9			
【108】(約30km北北西)	南相馬市原町区	4月8日 13:52	3,500	11,000	3.5	【108】
		4月10日 12:51	8,500	15,000	2.7	
		4月11日 12:55	5,500	14,000	3.7	
		4月15日 13:57	2,400	6,800	2.6	
		4月17日 12:14	2,700	11,000	4.1	
		4月18日 13:58	5,400	13,000	2.9	
		4月20日 14:26	2,400	9,500	3.4	
4月21日 13:42	2,400	8,300	2.6			

*1 通常は深さ5cm以内程度までを採取するが、参考として深さ約5mm程度までを採取し、測定したものの備考欄の番号は、モニタリングカーによる測定箇所を示す。

環境試料の測定結果(雑草)

: 枠内は新規追加データです。

採取地点	試料名	種類 又は部位	採取日時	放射能濃度(Bq/kg)		空間線量率 (μ Sv/h)	備考	
				131 I	137 Cs			
【2-1】(約40km北西)	相馬郡飯館村八木沢	雑草	葉菜	3月18日 12:20	2,520,000	1,800,000	30以上	
		雑草	葉菜	3月19日 11:40	845,000	1,010,000	26.5	
		雑草	葉菜	3月20日 12:40	2,540,000	2,650,000	25.8	
		雑草	葉菜	3月21日 12:32	1,330,000	1,240,000	20.4	
		雑草	葉菜	3月22日 12:00	1,110,000	1,600,000	15.3	
		雑草	葉菜	3月23日 11:30	819,000	1,620,000	16.8	
		雑草	葉菜	3月24日 13:05	805,000	1,050,000	13.2	
		雑草	葉菜	3月25日 12:20	400,000	398,000	12.3	
		雑草	葉菜	3月26日 12:00	1,030,000	2,870,000	10.2	
		雑草	葉菜	3月27日 11:40	508,000	910,000	11.2	
		雑草	葉菜	3月28日 11:50	381,000	480,000	9.6	
		雑草	葉菜	3月29日 11:10	330,000	311,000	9.2	
		雑草	葉菜	3月30日 12:25	576,000	1,890,000	8.5	
		雑草	葉菜	3月31日 11:30	303,000	1,620,000	8.0	
		雑草	葉菜	4月1日 11:30	219,000	725,000	7.7	
		雑草	葉菜	4月2日 11:24	171,000	863,000	8.6	
		雑草	葉菜	4月3日 10:55	301,000	1,420,000	7.7	
		雑草	葉菜	4月4日 10:05	192,000	275,000	7.2	
		雑草	葉菜	4月5日 11:31	297,000	1,440,000	10.6	
		雑草	葉菜	4月6日 11:23	161,000	1,070,000	9.5	
		雑草	葉菜	4月7日 11:07	107,000	627,000	9.08	
		雑草	葉菜	4月8日 11:30	186,000	567,000	10.20	
		雑草	葉菜	4月9日 11:15	55,700	313,000	7.84	
		雑草	葉菜	4月10日 11:20	10,100	29,200	9.5	
		雑草	葉菜	4月11日 12:05	30,900	329,000	3.85	
		雑草	葉菜	4月12日 11:42	18,900	104,000	6.4	
		雑草	葉菜	4月13日 11:04	109,000	941,000	7.23	
		雑草	葉菜	4月14日 11:15	24,100	257,000	7.74	
		雑草	葉菜	4月15日 11:30	30,900	329,000	9.42	
		雑草	葉菜	4月16日 10:55	9,180	158,000	7.31	
		雑草	葉菜	4月17日 11:20	3,160	22,500	8.40	
		雑草	葉菜	4月18日 11:05	7,090	43,500	8.5	
		雑草	葉菜	4月19日 11:23	41,200	377,000	7.4	
雑草	葉菜	4月20日 10:52	7,030	139,000	6.58			
【2-2】(約45km北西)	伊達郡川俣町	雑草	葉菜	3月18日 11:45	173,000	72,800	-	
		雑草	葉菜	3月19日 11:00	184,000	65,100	-	
		雑草	葉菜	3月20日 12:05	308,000	138,000	4.2	
		雑草	葉菜	3月21日 12:03	315,000	120,000	3.5	
		雑草	葉菜	3月22日 11:00	180,000	89,000	7.8	
		雑草	葉菜	3月23日 11:30	170,000	73,700	5.5	
		雑草	葉菜	3月23日 11:30	74,400	23,100	5.5	洗浄なし*1
		雑草	葉菜	3月23日 11:30	46,200	16,000	5.5	洗浄あり*1
		雑草	葉菜	3月24日 11:20	141,000	43,200	5.0	
		雑草	葉菜	3月25日 11:30	155,000	53,000	7.5	
		雑草	葉菜	3月26日 11:20	79,500	54,700	4.3	
		雑草	葉菜	3月27日 10:45	50,000	32,900	5.5	
		雑草	葉菜	3月28日 11:05	46,000	33,600	5.5	
		雑草	葉菜	3月29日 11:00	71,900	67,900	4.8	
		雑草	葉菜	3月30日 11:35	33,500	27,500	4.6	
		雑草	葉菜	3月31日 10:35	33,000	34,100	4.8	
		雑草	葉菜	4月1日 10:35	52,600	45,300	3.3	
		雑草	葉菜	4月2日 10:34	34,100	36,200	3.2	
		雑草	葉菜	4月3日 10:10	16,500	16,700	3.7	
		雑草	葉菜	4月4日 10:05	46,500	61,000	3.1	
		雑草	葉菜	4月5日 10:39	31,200	60,900	1.44	
		雑草	葉菜	4月6日 10:38	31,200	61,200	1.7	
		雑草	葉菜	4月7日 10:24	6,470	11,900	1.40	
		雑草	葉菜	4月8日 10:50	7,000	15,100	1.37	
		雑草	葉菜	4月9日 10:34	9,800	25,500	1.21	
		雑草	葉菜	4月10日 10:40	5,840	12,100	1.4	
		雑草	葉菜	4月11日 11:10	7,770	22,500	1.24	
		雑草	葉菜	4月12日 10:40	6,140	20,000	0.90	
		雑草	葉菜	4月13日 10:25	24,900	73,400	1.07	
		雑草	葉菜	4月14日 10:31	62,500	180,000	1.23	
		雑草	葉菜	4月15日 10:50	7,770	22,500	1.32	
		雑草	葉菜	4月16日 10:10	1,710	4,860	1.09	
		雑草	葉菜	4月17日 10:40	690	6,870	1.10	
雑草	葉菜	4月18日 10:15	891	2,410	1.2			
雑草	葉菜	4月19日 10:34	817	3,050	0.9			
雑草	葉菜	4月20日 10:07	884	3,710	1.02			

採取地点		試料名	種類 又は部位	採取日時	放射能濃度(Bq/kg)		空間線量率 (μ Sv/h)	備考
					^{131}I	^{137}Cs		
【2-3】(約40km西)	田村市船引町船引	雑草	葉菜	3月18日 11:35	36,000	40,100	1.6	
		雑草	葉菜	3月19日 11:35	68,000	38,500	0.8	
		雑草	葉菜	3月20日 12:40	75,700	50,000	0.7	
		雑草	葉菜	3月21日 12:30	30,800	25,000	0.7	
		雑草	葉菜	3月22日 11:30	43,200	25,000	1.4	
		雑草	葉菜	3月23日 11:50	24,100	17,000	1.0	
		雑草	葉菜	3月24日 11:35	29,400	32,600	0.5	
		雑草	葉菜	3月25日 13:28	23,400	13,700	0.8	
		雑草	葉菜	3月26日 11:35	33,100	10,700	0.6	
		雑草	葉菜	3月27日 11:45	33,300	19,800	0.4	
		雑草	葉菜	3月28日 11:36	37,000	22,400	0.7	
		雑草	葉菜	3月29日 13:35	24,800	34,500	0.7	
		雑草	葉菜	3月30日 12:30	18,600	18,800	0.5	
		雑草	葉菜	3月31日 12:10	15,500	11,500	0.5	
		雑草	葉菜	4月1日 12:21	15,800	17,200	0.3	
		雑草	葉菜	4月2日 11:29	15,500	14,500	0.3	
		雑草	葉菜	4月3日 11:28	9,640	6,140	0.3	
		雑草	葉菜	4月4日 11:25	8,760	6,810	0.3	
		雑草	葉菜	4月5日 11:42	7,450	7,480	0.43	
		雑草	葉菜	4月6日 11:24	6,380	8,020	0.39	
		雑草	葉菜	4月7日 11:24	2,600	2,330	0.35	
		雑草	葉菜	4月8日 11:39	9,620	3,630	0.36	
		雑草	葉菜	4月9日 11:23	1,140	1,720	0.31	
		雑草	葉菜	4月10日 11:00	1,520	1,750	0.39	
		雑草	葉菜	4月11日 11:00	709	390	0.35	
		雑草	葉菜	4月12日 11:17	773	1,200	0.42	
		雑草	葉菜	4月13日 11:13	1,460	2,980	0.34	
		雑草	葉菜	4月14日 11:28	1,280	6,250	0.29	
		雑草	葉菜	4月15日 11:30	709	390	0.34	
		雑草	葉菜	4月16日 11:15	243	927	0.32	
		雑草	葉菜	4月17日 11:06	229	650	0.30	
		雑草	葉菜	4月18日 11:04	1,840	8,540	0.32	
雑草	葉菜	4月19日 13:13	801	3,780	0.24			
雑草	葉菜	4月20日 11:15	227	334	0.27			
【2-4】(約25km北)	南相馬市原町区 高見町	雑草	葉菜	3月18日 13:30	88,600	17,800	-	
		雑草	葉菜	3月19日 13:00	455,000	24,900	-	
		雑草	葉菜	3月20日 14:30	497,000	24,700	3.4	
		雑草	葉菜	3月21日 14:07	289,000	13,400	2.8	
		雑草	葉菜	3月22日 13:35	140,000	17,200	1.8	
		雑草	葉菜	3月23日 14:10	185,000	17,200	1.1	
		雑草	葉菜	3月24日 14:40	184,000	27,900	1.2	
		雑草	葉菜	3月25日 14:20	217,000	18,800	0.7	
		雑草	葉菜	3月26日 13:50	83,700	10,500	1.3	
		雑草	葉菜	3月27日 13:25	161,000	39,900	1.4	
		雑草	葉菜	3月28日 13:27	113,000	23,900	0.7	
		雑草	葉菜	3月29日 13:30	109,000	17,000	1.0	
		雑草	葉菜	3月30日 14:45	113,000	13,100	0.0~1.3	
		雑草	葉菜	3月31日 13:15	65,100	20,600	1.4	
		雑草	葉菜	4月1日 13:40	44,900	12,400	1.2	
		雑草	葉菜	4月2日 13:13	89,200	28,400	0.5	
		雑草	葉菜	4月3日 12:35	170,000	84,200	1.0	
		雑草	葉菜	4月4日 12:20	55,500	21,500	0.7	
		雑草	葉菜	4月5日 13:05	68,900	55,200	0.65	
		雑草	葉菜	4月6日 13:03	45,700	22,900	0.62	
		雑草	葉菜	4月7日 12:48	21,200	15,000	0.64	
		雑草	葉菜	4月8日 13:00	22,800	8,700	0.72	
		雑草	葉菜	4月9日 13:00	9,560	4,890	0.78	
		雑草	葉菜	4月10日 13:00	15,600	12,300	0.59	
		雑草	葉菜	4月11日 14:00	24,800	22,300	0.64	
		雑草	葉菜	4月12日 13:26	14,100	10,500	0.60	
		雑草	葉菜	4月13日 12:44	7,550	7,360	0.55	
		雑草	葉菜	4月14日 12:58	8,430	2,630	0.54	
		雑草	葉菜	4月15日 13:00	24,800	22,300	0.63	
		雑草	葉菜	4月16日 12:35	13,600	12,700	0.53	
		雑草	葉菜	4月17日 13:05	4,730	2,890	0.58	
		雑草	葉菜	4月18日 12:40	4,080	2,780	0.57	
雑草	葉菜	4月19日 12:55	3,420	2,960	0.49			
雑草	葉菜	4月20日 12:24	4,460	7,210	0.52			

採取地点	試料名	種類 又は部位	採取日時	放射能濃度(Bq/kg)		空間線量率 (μ Sv/h)	備考	
				^{131}I	^{137}Cs			
【2-5】(約40km南西)	田村郡小野町小野新町	雑草	葉菜	3月18日 12:35	181,000	28,300	0.9	
		雑草	葉菜	3月19日 12:15	201,000	73,800	0.7	
		雑草	葉菜	3月20日 13:50	36,900	11,700	0.6	
		雑草	葉菜	3月21日 13:40	20,300	11,200	0.4	
		雑草	葉菜	3月22日 12:40	32,000	8,120	0.5	
		雑草	葉菜	3月23日 12:50	22,300	10,300	0.5	
		雑草	葉菜	3月24日 13:18	29,700	4,900	0.4	
		雑草	葉菜	3月25日 11:30	21,800	8,040	0.4	
		雑草	葉菜	3月26日 11:50	25,800	5,150	0.6	
		雑草	葉菜	3月27日 11:10	18,600	4,970	0.5	
		雑草	葉菜	3月28日 11:25	16,700	4,550	-	
		雑草	葉菜	3月29日 11:30	16,700	3,770	0.3	
		雑草	葉菜	3月30日 11:08	10,300	6,280	0.3	
		雑草	葉菜	3月31日 11:11	9,960	6,600	0.3	
		雑草	葉菜	4月1日 10:52	9,390	5,470	0.3	
		雑草	葉菜	4月2日 10:46	6,590	3,830	0.3	
		雑草	葉菜	4月3日 10:20	5,400	3,160	0.3	
		雑草	葉菜	4月4日 10:17	4,080	4,090	0.3	
		雑草	葉菜	4月5日 10:52	5,170	3,570	0.25	
		雑草	葉菜	4月6日 10:38	4,230	2,780	0.25	
		雑草	葉菜	4月7日 10:54	2,690	2,300	0.22	
		雑草	葉菜	4月8日 10:44	933	962	0.17	
		雑草	葉菜	4月9日 10:53	601	499	0.25	
		雑草	葉菜	4月10日 10:40	637	420	0.23	
		雑草	葉菜	4月11日 10:44	357	323	0.24	
		雑草	葉菜	4月12日 10:51	695	446	0.22	
		雑草	葉菜	4月13日 10:30	620	520	0.21	
		雑草	葉菜	4月14日 10:56	336	383	0.22	
		雑草	葉菜	4月15日 10:57	357	323	0.20	
		雑草	葉菜	4月16日 10:30	165	194	0.28	
		雑草	葉菜	4月17日 10:32	115	182	0.20	
		雑草	葉菜	4月18日 10:21	171	146	0.21	
雑草	葉菜	4月19日 10:54	726	299	0.20			
雑草	葉菜	4月20日 10:33	362	200	0.19			
【2-6】(約45km南)	いわき市平字梅本	雑草	葉菜	3月18日 13:15	690,000	17,400	-	
		雑草	葉菜	3月18日 13:40	468,000	10,100	-	
		雑草	葉菜	3月20日 15:25	548,000	17,500	0.6	
		雑草	葉菜	3月21日 15:10	115,000	2,380	1.5	
		雑草	葉菜	3月22日 13:50	448,000	18,600	0.6	
		雑草	葉菜	3月23日 14:20	451,000	30,300	1.0	
		雑草	葉菜	3月24日 15:00	454,000	6,210	1.4	
		雑草	葉菜	3月25日 13:45	170,000	6,860	1.1	
		雑草	葉菜	3月26日 13:50	291,000	12,800	1.0	
		雑草	葉菜	3月27日 12:30	126,000	7,470	0.8	
		雑草	葉菜	3月28日 12:50	71,800	4,370	0.3	
		雑草	葉菜	3月29日 13:05	132,000	9,310	0.7	
		雑草	葉菜	3月30日 12:30	121,000	10,100	0.3	
		雑草	葉菜	3月31日 12:51	81,600	4,990	0.7	
		雑草	葉菜	4月1日 12:19	166,000	7,180	0.8	
		雑草	葉菜	4月2日 12:03	99,200	2,980	1.4	
		雑草	葉菜	4月3日 11:45	35,600	3,320	0.4	
		雑草	葉菜	4月4日 11:46	110,000	13,300	0.7	
		雑草	葉菜	4月5日 12:10	46,800	4,190	0.42	
		雑草	葉菜	4月6日 12:04	37,500	5,150	0.37	
		雑草	葉菜	4月7日 12:22	15,000	1,890	0.35	
		雑草	葉菜	4月8日 12:07	11,600	2,620	0.32	
		雑草	葉菜	4月9日 12:18	10,300	2,340	0.33	
		雑草	葉菜	4月10日 12:09	18,600	4,150	0.35	
		雑草	葉菜	4月11日 12:18	12,300	2,170	0.30	
		雑草	葉菜	4月12日 12:14	10,400	3,310	0.26	
		雑草	葉菜	4月13日 12:00	9,950	1,970	0.26	
		雑草	葉菜	4月14日 12:28	7,080	1,790	0.28	
		雑草	葉菜	4月15日 12:35	12,300	2,170	0.26	
		雑草	葉菜	4月16日 11:56	12,700	4,050	0.28	
		雑草	葉菜	4月17日 12:00	2,490	1,250	0.25	
		雑草	葉菜	4月18日 11:48	3,740	1,110	0.25	
雑草	葉菜	4月19日 12:20	1,890	744	0.25			
雑草	葉菜	4月20日 12:02	2,460	683	0.23			

採取地点		試料名	種類 又は部位	採取日時	放射能濃度(Bq/kg)		空間線量率 (μ Sv/h)	備考
					^{131}I	^{137}Cs		
【2-7】(約35km北西)	伊達郡川俣町山木屋	雑草	葉菜	3月25日 15:07	663,000	497,000	12.0	
		雑草	葉菜	3月26日 14:03	488,000	571,000	8.8	
		雑草	葉菜	3月27日 13:44	402,000	490,000	8.7	
		雑草	葉菜	3月28日 13:39	443,000	689,000	8.4	
		雑草	葉菜	3月29日 14:50	242,000	383,000	8.0	
		雑草	葉菜	3月30日 14:00	267,000	338,000	13.9~15.4	
		雑草	葉菜	3月31日 13:40	227,000	465,000	6.9	
		雑草	葉菜	4月1日 14:23	503,000	968,000	6.5	
		雑草	葉菜	4月2日 13:30	256,000	811,000	6.5	
		雑草	葉菜	4月3日 13:22	153,000	373,000	6.0	
		雑草	葉菜	4月4日 13:24	119,000	367,000	5.8	
		雑草	葉菜	4月5日 13:40	189,000	409,000	3.02	
		雑草	葉菜	4月6日 12:57	162,000	275,000	2.97	
		雑草	葉菜	4月7日 13:02	90,000	211,000	-	
		雑草	葉菜	4月8日 13:13	50,100	173,000	2.6	
		雑草	葉菜	4月9日 12:51	18,700	37,500	2.4	
		雑草	葉菜	4月10日 12:37	33,900	113,000	2.4	
		雑草	葉菜	4月11日 12:22	4,800	17,900	2.4	
		雑草	葉菜	4月12日 12:28	36,600	129,000	3.0	
		雑草	葉菜	4月13日 12:46	21,500	97,400	2.9	
		雑草	葉菜	4月14日 12:55	26,700	166,000	2.8	
		雑草	葉菜	4月15日 12:42	4,800	17,900	2.9	
		雑草	葉菜	4月16日 12:35	22,800	92,700	2.7	
		雑草	葉菜	4月17日 12:23	15,500	80,800	2.8	
雑草	葉菜	4月18日 12:16	12,500	66,000	2.2			
雑草	葉菜	4月19日 14:56	2,120	36,600	2.1			
雑草	葉菜	4月20日 12:45	12,500	105,000	2.50			
【2-8】(約50km北西)	伊達市月館町	雑草	葉菜	3月25日 16:18	77,100	40,700	-	
		雑草	葉菜	3月26日 15:13	39,400	24,000	-	
		雑草	葉菜	3月27日 15:50	43,900	44,600	-	
		雑草	葉菜	3月28日 14:37	43,300	52,000	-	
		雑草	葉菜	3月29日 15:50	37,100	62,100	1.6	
		雑草	葉菜	3月30日 16:05	33,800	44,300	-	
		雑草	葉菜	3月31日 14:25	22,500	24,500	-	
		雑草	葉菜	4月1日 15:14	72,000	91,600	-	
		雑草	葉菜	4月2日 14:29	60,300	73,400	-	
		雑草	葉菜	4月3日 14:13	42,700	56,000	-	
		雑草	葉菜	4月4日 14:16	22,700	56,700	-	
		雑草	葉菜	4月5日 14:25	24,800	46,800	1.29	
		雑草	葉菜	4月6日 13:40	11,700	22,500	1.27	
		雑草	葉菜	4月7日 13:46	9,570	19,900	1.39	
		雑草	葉菜	4月8日 13:54	5,700	11,700	1.4	
		雑草	葉菜	4月9日 13:39	2,050	2,420	0.9	
		雑草	葉菜	4月10日 13:21	4,120	8,970	1.3	
		雑草	葉菜	4月11日 13:04	4,200	11,400	1.3	
		雑草	葉菜	4月12日 13:11	2,890	8,460	1.3	
		雑草	葉菜	4月13日 13:36	3,340	8,570	1.2	
		雑草	葉菜	4月14日 13:42	5,470	19,300	1.1	
		雑草	葉菜	4月15日 13:25	4,200	11,400	1.2	
		雑草	葉菜	4月16日 13:26	889	3,160	1.1	
		雑草	葉菜	4月17日 13:08	863	2,660	1.2	
雑草	葉菜	4月18日 12:57	3,460	14,400	1.1			
雑草	葉菜	4月19日 16:00	816	3,010	1.2			
雑草	葉菜	4月20日 13:30	559	2,330	1.25			
【2-9】(約45km西北西)	二本松市金色	雑草	葉菜	3月25日 11:40	73,400	235,000	-	
		雑草	葉菜	3月26日 10:13	24,300	106,000	-	
		雑草	葉菜	3月27日 10:30	73,400	230,000	-	
		雑草	葉菜	3月28日 10:13	34,500	223,000	-	
		雑草	葉菜	3月29日 11:45	34,000	160,000	-	
		雑草	葉菜	3月30日 10:35	31,500	153,000	-	
		雑草	葉菜	3月31日 10:50	17,700	131,000	-	
		雑草	葉菜	4月1日 11:03	23,600	135,000	-	
		雑草	葉菜	4月2日 10:08	35,000	217,000	-	
		雑草	葉菜	4月3日 10:05	27,500	161,000	-	
		雑草	葉菜	4月4日 10:04	21,800	170,000	-	
		雑草	葉菜	4月5日 10:35	15,800	208,000	1.92	
		雑草	葉菜	4月6日 10:13	7,870	66,100	2.32	
		雑草	葉菜	4月7日 10:10	5,230	60,300	1.72	
		雑草	葉菜	4月8日 10:24	6,630	80,600	1.7	
		雑草	葉菜	4月9日 10:16	3,580	46,800	1.4	
		雑草	葉菜	4月10日 10:00	3,010	26,500	0.68	
		雑草	葉菜	4月11日 10:05	3,470	67,000	1.69	
		雑草	葉菜	4月12日 10:15	1,670	29,600	1.7	
		雑草	葉菜	4月13日 10:07	4,190	53,900	1.1	
		雑草	葉菜	4月14日 10:11	1,140	24,900	1.8	
		雑草	葉菜	4月15日 10:25	3,470	67,000	2.5	
		雑草	葉菜	4月16日 10:05	2,400	24,900	1.5	
		雑草	葉菜	4月17日 10:05	1,940	29,600	2.0	
雑草	葉菜	4月18日 9:56	8,750	82,300	1.8			
雑草	葉菜	4月19日 11:18	659	13,700	1.7			
雑草	葉菜	4月20日 9:52	380	7,370	2.05			
【2-10】(約50km北)	相馬郡新地町	雑草	葉菜	3月25日 16:20	29,300	12,500	-	

採取地点		試料名	種類 又は部位	採取日時	放射能濃度(Bq/kg)		空間線量率 (μ Sv/h)	備考
					131 I	137 Cs		
【4-1】(約80km南西)	白河市	雑草	葉菜	4月7日 15:00	4,070	21,100	0.83	
		雑草	葉菜	4月8日 14:50	4,180	28,400	0.84	
		雑草	葉菜	4月9日 13:50	1,770	15,300	0.86	
		雑草	葉菜	4月10日 13:40	1,100	4,340	0.70	
		雑草	葉菜	4月11日 14:00	1,350	12,900	0.71	
		雑草	葉菜	4月12日 14:00	1,230	12,600	0.71	
		雑草	葉菜	4月13日 14:46	604	1,520	0.70	
		雑草	葉菜	4月14日 14:18	1,300	4,210	0.61	
		雑草	葉菜	4月15日 14:25	1,350	12,900	0.64	
		雑草	葉菜	4月16日 13:25	6,400	78,600	0.60	
		雑草	葉菜	4月17日 13:25	1,310	19,800	0.68	
		雑草	葉菜	4月18日 13:55	1,560	17,100	0.54	
		雑草	葉菜	4月19日 14:00	452	7,600	0.65	
		雑草	葉菜	4月20日 11:35	1,050	15,800	0.61	
【4-2】(約60km西)	須賀川市八幡町	雑草	葉菜	4月7日 13:10	7,020	17,000	0.38	
		雑草	葉菜	4月8日 11:50	5,520	16,100	0.39	
		雑草	葉菜	4月9日 11:40	2,790	7,930	0.40	
		雑草	葉菜	4月10日 11:20	3,180	13,000	0.37	
		雑草	葉菜	4月11日 11:40	2,930	13,600	0.34	
		雑草	葉菜	4月12日 11:50	3,100	16,900	0.35	
		雑草	葉菜	4月13日 12:12	1,440	4,560	0.40	
		雑草	葉菜	4月14日 11:49	1,800	5,340	0.31	
		雑草	葉菜	4月15日 12:00	2,930	13,600	0.28	
		雑草	葉菜	4月16日 11:15	1,630	14,100	0.27	
		雑草	葉菜	4月17日 11:25	1,600	6,960	0.26	
		雑草	葉菜	4月18日 11:45	1,910	15,000	0.25	
		雑草	葉菜	4月19日 11:50	1,430	8,110	0.31	
		雑草	葉菜	4月20日 11:30	1,050	8,410	0.29	
【4-3】(約60km西)	安達郡大玉村	雑草	葉菜	4月7日 11:10	3,090	27,900	0.7	
		雑草	葉菜	4月8日 10:35	2,970	17,900	0.88	
		雑草	葉菜	4月9日 10:20	1,410	8,440	0.75	
		雑草	葉菜	4月10日 10:20	2,700	13,800	0.81	
		雑草	葉菜	4月11日 10:20	3,150	27,900	0.85	
		雑草	葉菜	4月12日 10:30	1,030	8,920	0.80	
		雑草	葉菜	4月13日 10:46	1,660	10,700	0.70	
		雑草	葉菜	4月14日 10:22	662	2,150	0.46	
		雑草	葉菜	4月15日 10:40	3,150	27,900	0.70	
		雑草	葉菜	4月16日 10:00	2,160	7,010	0.65	
		雑草	葉菜	4月17日 10:10	623	10,300	0.65	
		雑草	葉菜	4月18日 10:10	599	4,320	0.70	
		雑草	葉菜	4月19日 10:30	625	2,410	0.74	
		雑草	葉菜	4月20日 10:10	804	9,290	0.69	
【4-4】(約70km南西)	白河郡泉崎村	雑草	葉菜	4月7日 14:10	3,710	8,200	0.7	
		雑草	葉菜	4月8日 13:40	2,540	14,000	0.69	
		雑草	葉菜	4月9日 13:10	1,370	9,690	0.68	
		雑草	葉菜	4月10日 13:00	2,430	15,800	0.68	
		雑草	葉菜	4月11日 13:10	1,200	7,950	0.63	
		雑草	葉菜	4月12日 13:20	1,830	16,900	0.60	
		雑草	葉菜	4月13日 13:53	2,190	7,890	0.55	
		雑草	葉菜	4月14日 13:36	1,210	4,490	0.53	
		雑草	葉菜	4月15日 13:40	1,200	7,950	0.54	
		雑草	葉菜	4月16日 12:45	529	7,630	0.61	
		雑草	葉菜	4月17日 12:50	923	12,300	0.59	
		雑草	葉菜	4月18日 12:35	993	19,300	0.48	
		雑草	葉菜	4月19日 13:15	833	10,200	0.55	
		雑草	葉菜	4月20日 12:30	476	8,210	0.49	
【4-5】(約80km南西)	西白河郡西郷村	雑草	葉菜	4月8日 15:30	1,830	14,300	0.81	
		雑草	葉菜	4月9日 14:20	422	5,210	0.80	
		雑草	葉菜	4月10日 14:10	1,180	11,300	0.77	
		雑草	葉菜	4月11日 14:40	454	4,350	0.87	
		雑草	葉菜	4月12日 14:40	751	7,300	0.69	
		雑草	葉菜	4月13日 15:36	1,210	7,160	0.65	
		雑草	葉菜	4月14日 14:54	989	7,950	0.60	
		雑草	葉菜	4月15日 15:00	454	4,350	0.72	
		雑草	葉菜	4月16日 14:00	1,270	25,200	0.77	
		雑草	葉菜	4月17日 14:00	1,290	19,400	0.90	
		雑草	葉菜	4月18日 14:30	790	14,800	0.60	
		雑草	葉菜	4月19日 14:30	378	4,180	0.69	
		雑草	葉菜	4月20日 14:05	489	12,200	0.82	

上記測定結果は政府現地対策本部が、福島県に依頼し、その結果を入手したものの。

試料は原則洗浄せずに測定。

* 1: 同一試料を対象に洗浄しない場合と洗浄した場合で測定した値。

4月5日以降の空間線量率は、福島県の緊急時環境放射線モニタリングの値。

環境試料の測定結果(陸水)

: 枠内は新規追加データです。

採取地点		試料名	種類 又は部位	採取日時	放射能濃度(Bq/kg)		備考
					¹³¹ I	¹³⁷ Cs	
【2-1】(約40km北西)	相馬郡飯館村八木沢	陸水	池水	3月18日 12:20	2,090	511	
		陸水	池水	3月19日 11:36	2,450	940	
		陸水	池水	3月20日 12:40	2,010	437	
		陸水	池水	3月21日 12:35	1,720	246	
		陸水	池水	3月22日 12:00	1,330	172	
		陸水	池水	3月23日 12:25	1,260	145	
		陸水	池水	3月24日 13:05	1,330	268	
		陸水	池水	3月25日 12:20	1,280	507	
		陸水	池水	3月26日 12:00	835	162	
		陸水	池水	3月27日 11:40	828	145	
		陸水	池水	3月28日 11:50	884	183	
		陸水	池水	3月29日 11:50	701	158	
		陸水	池水	3月30日 12:25	629	113	
		陸水	池水	3月31日 11:30	610	192	
		陸水	池水	4月1日 11:30	612	192	
		陸水	池水	4月2日 11:23	465	139	
		陸水	池水	4月3日 10:55	393	106	
		陸水	池水	4月4日 10:50	439	75	
		陸水	池水	4月5日 11:31	357	86	
		陸水	池水	4月6日 11:23	306	91	
		陸水	池水	4月7日 11:07	303	268	
		陸水	池水	4月8日 11:30	290	123	
		陸水	池水	4月9日 11:15	334	118	
		陸水	池水	4月10日 11:20	242	94.7	
		陸水	池水	4月11日 12:05	202	71.9	
		陸水	池水	4月12日 11:42	218	95.2	
		陸水	池水	4月13日 11:04	189	84.5	
		陸水	池水	4月14日 11:15	179	114	
		陸水	池水	4月15日 11:30	151	65	
		陸水	池水	4月16日 10:55	122	38	
陸水	池水	4月17日 11:20	109	52			
陸水	池水	4月18日 11:05	112	53			
陸水	池水	4月19日 11:23	117	88.7			
陸水	池水	4月20日 10:52	109	43.8			
【2-5】(約40km南西)	田村郡小野町小野新町	陸水	雨水	3月22日 12:40	7,440	107	
		陸水	雨水	3月25日 11:38	3,000	800	

上記測定結果は政府現地対策本部が、福島県に依頼し、その結果を入手したもの。

環境試料の測定結果(陸土)

: 枠内は新規追加データです。

採取地点		試料名	種類 又は部位	採取日時	放射能濃度(Bq/kg)		備考
					¹³¹ I	¹³⁷ Cs	
【2-1】(約40km北西)	相馬郡飯館村八木沢	陸土	土壌	3月19日 11:40	300,000	28,100	
		陸土	土壌	3月20日 12:40	1,170,000	163,000	
		陸土	土壌	3月21日 12:32	207,000	39,900	
		陸土	土壌	3月22日 12:00	256,000	57,400	
		陸土	土壌	3月23日 12:25	135,000	32,200	
		陸土	土壌	3月24日 13:05	45,500	1,870	
		陸土	土壌	3月25日 13:05	265,000	27,900	
		陸土	土壌	3月26日 12:00	564,000	227,000	
		陸土	土壌	3月26日 15:20	82,000	28,000	
		陸土	土壌	3月27日 11:40	169,000	29,100	
		陸土	土壌	3月27日 12:00	69,800	20,800	
		陸土	土壌	3月28日 11:50	14,000	2,040	
		陸土	土壌	3月28日 12:10	23,100	860	
		陸土	土壌	3月29日 11:50	53,700	5,650	
		陸土	土壌	3月29日 12:10	58,400	25,100	
		陸土	土壌	3月30日 12:25	89,000	32,300	
		陸土	土壌	3月30日 12:45	11,900	408	
		陸土	土壌	3月31日 11:30	149,000	27,600	
		陸土	土壌	3月31日 11:45	60,800	26,500	
		陸土	土壌	4月1日 11:30	146,000	43,700	
		陸土	土壌	4月1日 12:05	21,400	1,410	
		陸土	土壌	4月2日 11:24	55,500	8,140	
		陸土	土壌	4月2日 11:48	61,900	30,800	
		陸土	土壌	4月3日 10:55	103,000	27,600	
		陸土	土壌	4月3日 11:15	9,670	885	
		陸土	土壌	4月4日 10:50	70,000	21,200	
		陸土	土壌	4月4日 11:10	40,400	23,100	
		陸土	土壌	4月5日 11:31	31,600	8,280	
		陸土	土壌	4月5日 11:53	59,300	24,500	
		陸土	土壌	4月6日 11:23	5,970	2,930	
		陸土	土壌	4月6日 11:47	31,100	12,100	
		陸土	土壌	4月7日 11:07	52,800	31,400	
		陸土	土壌	4月7日 11:30	57,300	3,500	
		陸土	土壌	4月8日 11:30	29,000	19,500	
		陸土	土壌	4月8日 11:45	64,600	34,200	
		陸土	土壌	4月10日 11:45	28,700	33,800	
		陸土	土壌	4月11日 12:05	62,600	35,900	
		陸土	土壌	4月11日 12:05	26,800	11,100	
		陸土	土壌	4月12日 11:42	61,300	36,800	
		陸土	土壌	4月12日 12:04	27,800	23,400	
		陸土	土壌	4月13日 11:04	20,200	11,900	
		陸土	土壌	4月13日 11:20	23,500	28,100	
		陸土	土壌	4月14日 11:15	48,900	18,600	
		陸土	土壌	4月14日 11:37	9,280	2,820	
		陸土	土壌	4月15日 11:30	66,200	29,600	
陸土	土壌	4月15日 11:55	5,740	3,040			
陸土	土壌	4月16日 13:55	14,400	2,000			
陸土	土壌	4月16日 11:18	5,960	1,720			
陸土	土壌	4月17日 11:20	18,200	38,800			
陸土	土壌	4月17日 11:47	12,200	22,300			
陸土	土壌	4月18日 11:05	7,450	8,850			
陸土	土壌	4月18日 11:25	7,400	9,770			
陸土	土壌	4月19日 11:23	5,340	6,460			
陸土	土壌	4月19日 11:43	8,740	6,220			
陸土	土壌	4月20日 10:52	2,120	8,210			
陸土	土壌	4月20日 11:10	9,350	17,500			

採取地点		試料名	種類 又は部位	採取日時	放射能濃度(Bq/kg)		備考
					¹³¹ I	¹³⁷ Cs	
【2-2】(約45km北西)	伊達郡川俣町	陸土	土壌	3月18日 11:45	84,300	14,200	
		陸土	土壌	3月19日 11:00	85,400	8,690	
		陸土	土壌	3月20日 12:04	151,000	15,100	
		陸土	土壌	3月21日 12:10	157,000	16,500	
		陸土	土壌	3月22日 11:00	38,900	4,720	
		陸土	土壌	3月23日 11:30	44,600	6,010	
		陸土	土壌	3月24日 11:20	21,500	1,160	
		陸土	土壌	3月26日 11:20	29,300	3,760	
		陸土	土壌	3月27日 10:45	44,900	7,580	
		陸土	土壌	3月28日 11:05	31,100	2,470	
		陸土	土壌	3月29日 11:00	34,400	5,900	
		陸土	土壌	3月30日 11:35	23,800	5,280	
		陸土	土壌	3月31日 10:35	32,300	6,810	
		陸土	土壌	4月1日 10:35	19,500	5,130	
		陸土	土壌	4月2日 10:39	22,000	5,740	
		陸土	土壌	4月3日 10:10	18,800	8,140	
		陸土	土壌	4月4日 10:05	18,800	8,020	
		陸土	土壌	4月5日 10:39	28,300	6,700	
		陸土	土壌	4月6日 10:38	16,400	5,320	
		陸土	土壌	4月7日 11:27	17,100	5,320	
		陸土	土壌	4月8日 10:50	12,000	4,710	
		陸土	土壌	4月10日 10:40	10,500	6,680	
		陸土	土壌	4月11日 11:10	8,580	5,130	
		陸土	土壌	4月12日 10:40	8,040	6,530	
		陸土	土壌	4月13日 10:25	8,360	6,650	
		陸土	土壌	4月14日 10:31	5,680	4,430	
		陸土	土壌	4月15日 10:50	3,760	3,110	
		陸土	土壌	4月16日 10:10	2,970	2,150	
		陸土	土壌	4月17日 10:40	3,390	2,930	
		陸土	土壌	4月18日 10:15	3,060	1,700	
陸土	土壌	4月19日 10:34	3,990	3,720			
陸土	土壌	4月20日 10:07	1,570	503			
【2-3】(約40km西)	田村市船引町船引	陸土	土壌	3月18日 11:50	19,300	3,510	
		陸土	土壌	3月19日 11:35	6,970	1,260	
		陸土	土壌	3月20日 12:40	5,390	1,250	
		陸土	土壌	3月21日 12:30	3,000	390	
		陸土	土壌	3月22日 11:30	7,290	1,290	
		陸土	土壌	3月24日 11:35	6,600	1,310	
		陸土	土壌	3月25日 13:35	5,480	778	
		陸土	土壌	3月26日 11:51	5,250	1,010	
		陸土	土壌	3月27日 11:45	3,700	796	
		陸土	土壌	3月28日 11:37	4,360	1,110	
		陸土	土壌	3月29日 13:35	5,080	1,610	
		陸土	土壌	3月30日 12:30	5,040	834	
		陸土	土壌	3月31日 12:10	3,530	1,180	
		陸土	土壌	4月1日 12:19	3,160	934	
		陸土	土壌	4月2日 11:27	2,200	803	
		陸土	土壌	4月3日 11:25	3,130	1,530	
		陸土	土壌	4月4日 11:23	3,070	1,570	
		陸土	土壌	4月5日 11:42	2,860	1,410	
		陸土	土壌	4月6日 11:28	772	127	
		陸土	土壌	4月7日 11:24	1,230	464	
		陸土	土壌	4月8日 11:31	334	145	
		陸土	土壌	4月10日 11:06	903	393	
		陸土	土壌	4月11日 11:00	593	323	
		陸土	土壌	4月12日 11:17	960	386	
		陸土	土壌	4月13日 11:13	588	296	
		陸土	土壌	4月14日 11:27	782	642	
		陸土	土壌	4月15日 11:30	691	702	
		陸土	土壌	4月16日 11:15	639	618	
		陸土	土壌	4月17日 11:10	859	1,180	
		陸土	土壌	4月18日 11:04	289	153	
陸土	土壌	4月19日 13:13	457	384			
陸土	土壌	4月20日 11:15	618	1,680			

採取地点		試料名	種類 又は部位	採取日時	放射能濃度(Bq/kg)		備考
					¹³¹ I	¹³⁷ Cs	
【2-4】(約25km北)	南相馬市原町区高見町	陸土	土壌	3月18日 13:30	22,600	3,280	
		陸土	土壌	3月19日 13:00	35,800	4,040	
		陸土	土壌	3月20日 14:30	35,800	4,850	
		陸土	土壌	3月21日 14:07	83,200	8,660	
		陸土	土壌	3月23日 14:10	16,600	1,720	
		陸土	土壌	3月24日 14:40	14,900	1,990	
		陸土	土壌	3月25日 14:20	2,480	189	
		陸土	土壌	3月26日 13:50	15,100	2,490	
		陸土	土壌	3月27日 13:25	10,100	1,520	
		陸土	土壌	3月28日 13:27	7,730	1,330	
		陸土	土壌	3月29日 13:30	9,010	2,200	
		陸土	土壌	3月30日 14:45	14,900	3,300	
		陸土	土壌	3月31日 13:15	7,980	2,850	
		陸土	土壌	4月1日 13:40	10,200	2,900	
		陸土	土壌	4月2日 13:17	8,210	2,410	
		陸土	土壌	4月3日 12:35	4,730	1,810	
		陸土	土壌	4月4日 12:20	14,800	4,770	
		陸土	土壌	4月5日 13:05	2,770	621	
		陸土	土壌	4月6日 13:03	1,860	425	
		陸土	土壌	4月7日 12:48	1,430	450	
		陸土	土壌	4月8日 13:00	1,510	1,630	
		陸土	土壌	4月10日 13:00	4,610	2,640	
		陸土	土壌	4月11日 14:00	1,280	346	
		陸土	土壌	4月12日 13:36	4,130	2,500	
		陸土	土壌	4月13日 12:44	1,900	1,160	
		陸土	土壌	4月14日 13:00	658	567	
		陸土	土壌	4月15日 13:07	1,720	1,730	
		陸土	土壌	4月16日 13:35	568	371	
		陸土	土壌	4月17日 13:05	649	274	
		陸土	土壌	4月18日 12:40	3,540	3,690	
陸土	土壌	4月19日 12:55	510	319			
陸土	土壌	4月20日 12:24	347	170			
【2-5】(約40km南西)	田村郡小野町小野新町	陸土	土壌	3月18日 12:30	8,170	2,260	
		陸土	土壌	3月19日 12:15	14,100	4,630	
		陸土	土壌	3月20日 13:50	10,300	3,020	
		陸土	土壌	3月21日 13:40	4,830	910	
		陸土	土壌	3月22日 11:40	3,220	466	
		陸土	土壌	3月23日 12:50	6,430	1,590	
		陸土	土壌	3月24日 13:18	2,830	747	
		陸土	土壌	3月25日 11:39	3,000	800	
		陸土	土壌	3月26日 11:50	1,510	159	
		陸土	土壌	3月27日 11:10	2,140	158	
		陸土	土壌	3月28日 11:25	505	59	
		陸土	土壌	3月29日 11:30	2,290	161	
		陸土	土壌	3月30日 11:02	2,230	947	
		陸土	土壌	3月31日 11:10	1,690	342	
		陸土	土壌	4月1日 10:50	1,450	281	
		陸土	土壌	4月2日 10:40	1,390	600	
		陸土	土壌	4月3日 10:22	1,280	671	
		陸土	土壌	4月4日 10:17	791	139	
		陸土	土壌	4月5日 10:48	1,410	1,040	
		陸土	土壌	4月6日 10:35	650	240	
		陸土	土壌	4月7日 10:49	984	593	
		陸土	土壌	4月8日 10:40	1,720	1,900	
		陸土	土壌	4月10日 10:40	926	1,040	
		陸土	土壌	4月11日 10:44	316	238	
		陸土	土壌	4月12日 10:51	546	396	
		陸土	土壌	4月13日 10:30	416	429	
		陸土	土壌	4月14日 10:56	637	939	
		陸土	土壌	4月15日 10:57	695	1,050	
		陸土	土壌	4月16日 10:30	230	268	
		陸土	土壌	4月17日 10:32	225	223	
陸土	土壌	4月18日 10:21	271	300			
陸土	土壌	4月19日 10:54	340	516			
陸土	土壌	4月20日 10:33	143	279			

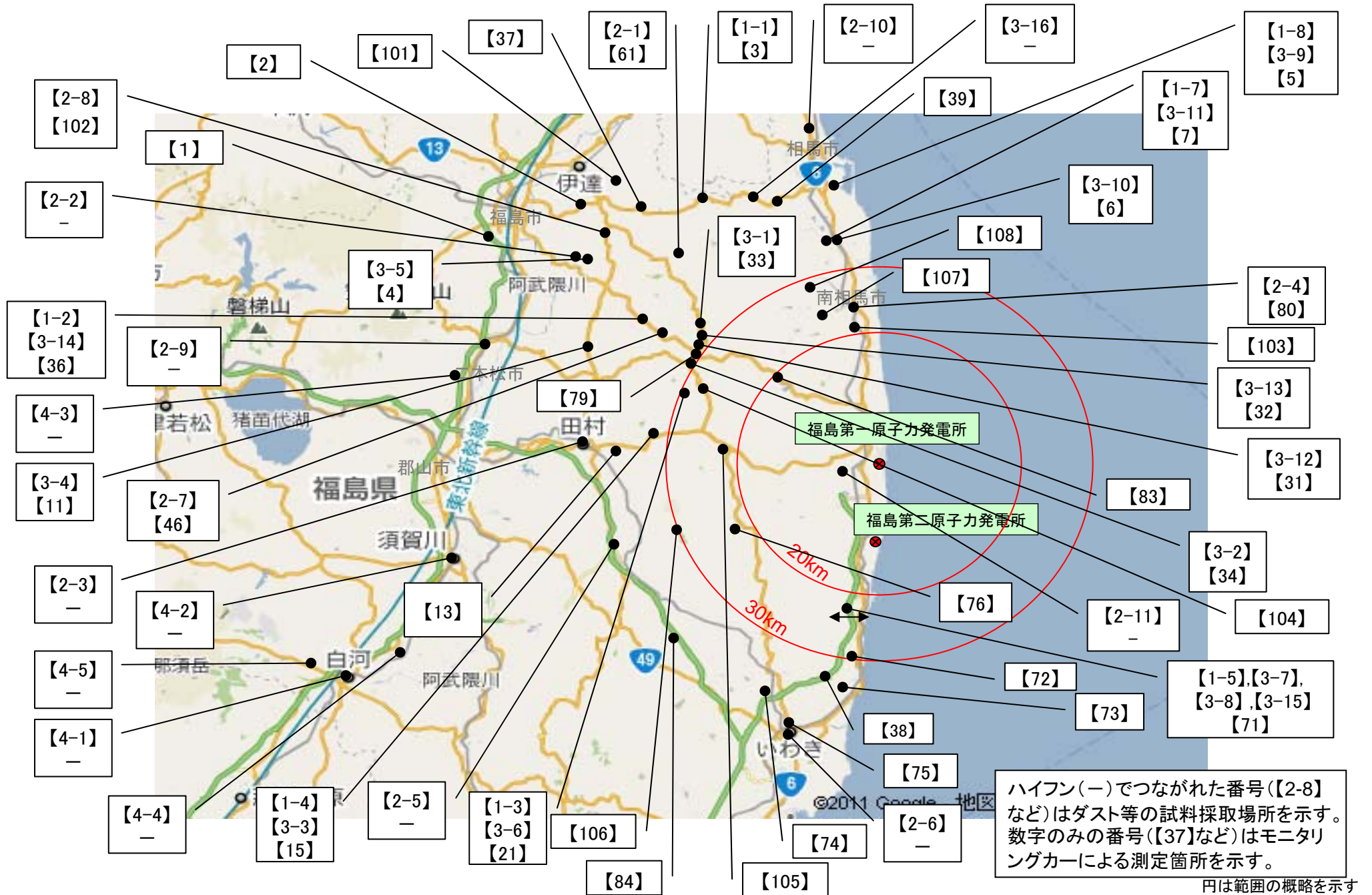
採取地点		試料名	種類 又は部位	採取日時	放射能濃度(Bq/kg)		備考
					¹³¹ I	¹³⁷ Cs	
【2-6】(約45km南)	いわき市平字梅本	陸土	土壌	3月19日 13:15	12,600	288	
		陸土	土壌	3月20日 15:17	14,600	460	
		陸土	土壌	3月21日 15:10	30,700	1,220	
		陸土	土壌	3月22日 13:50	1,960	1,290	
		陸土	土壌	3月23日 14:20	32,600	840	
		陸土	土壌	3月24日 15:00	27,100	951	
		陸土	土壌	3月25日 13:45	23,900	519	
		陸土	土壌	3月26日 13:50	41,100	875	
		陸土	土壌	3月27日 12:30	25,100	849	
		陸土	土壌	3月28日 12:50	11,500	465	
		陸土	土壌	3月29日 13:05	15,700	617	
		陸土	土壌	3月30日 12:30	1,420	ND	
		陸土	土壌	3月31日 12:51	8,370	150	
		陸土	土壌	4月1日 12:17	1,540	50	
		陸土	土壌	4月2日 12:04	12,600	540	
		陸土	土壌	4月3日 11:45	1,400	56	
		陸土	土壌	4月4日 11:46	2,070	24	
		陸土	土壌	4月5日 12:10	1,280	21	
		陸土	土壌	4月6日 12:04	993	37	
		陸土	土壌	4月7日 12:11	4,210	329	
		陸土	土壌	4月8日 12:03	14,700	1,700	
		陸土	土壌	4月10日 12:09	8,240	1,230	
		陸土	土壌	4月11日 12:18	1,670	174	
		陸土	土壌	4月12日 12:14	5,950	945	
		陸土	土壌	4月13日 12:00	5,430	699	
		陸土	土壌	4月14日 12:28	6,130	684	
		陸土	土壌	4月15日 12:35	614	114	
		陸土	土壌	4月16日 11:56	1,530	305	
		陸土	土壌	4月17日 12:00	5,110	1,810	
		陸土	土壌	4月18日 11:48	7,280	1,700	
陸土	土壌	4月19日 12:20	5,490	1,960			
陸土	土壌	4月20日 12:02	4,660	1,570			
【2-7】(約35km北西)	伊達郡川俣町山木屋	陸土	土壌	3月25日 15:05	112,000	21,800	
		陸土	土壌	3月26日 13:59	100,000	21,900	
		陸土	土壌	3月27日 13:47	50,800	7,350	
		陸土	土壌	3月28日 13:39	39,800	4,330	
		陸土	土壌	3月29日 14:50	61,800	23,400	
		陸土	土壌	3月30日 14:00	42,600	7,750	
		陸土	土壌	3月31日 13:40	14,700	949	
		陸土	土壌	4月1日 14:22	26,400	3,900	
		陸土	土壌	4月2日 13:28	19,400	5,340	
		陸土	土壌	4月3日 13:20	43,000	22,000	
		陸土	土壌	4月4日 13:23	65,900	38,500	
		陸土	土壌	4月5日 13:40	39,300	16,300	
		陸土	土壌	4月6日 12:57	30,600	19,800	
		陸土	土壌	4月7日 13:02	38,300	22,300	
		陸土	土壌	4月8日 13:08	37,300	23,300	
		陸土	土壌	4月10日 12:37	9,550	7,200	
		陸土	土壌	4月11日 12:22	11,400	3,720	
		陸土	土壌	4月12日 12:28	11,000	7,600	
		陸土	土壌	4月13日 12:46	6,990	1,510	
		陸土	土壌	4月14日 12:55	14,400	22,200	
		陸土	土壌	4月15日 12:42	7,110	4,770	
		陸土	土壌	4月16日 12:35	7,320	14,500	
		陸土	土壌	4月17日 12:23	18,500	30,400	
陸土	土壌	4月18日 12:16	7,160	10,300			
陸土	土壌	4月19日 14:56	5,120	11,800			
陸土	土壌	4月20日 12:45	7,380	10,600			

採取地点		試料名	種類 又は部位	採取日時	放射能濃度(Bq/kg)		備考
					¹³¹ I	¹³⁷ Cs	
【2-8】(約50km北西)	伊達市月舘町	陸土	土壌	3月24日 12:10	41,200	6,850	
		陸土	土壌	3月25日 16:15	20,800	3,790	
		陸土	土壌	3月26日 15:13	16,000	3,740	
		陸土	土壌	3月27日 14:54	16,900	3,070	
		陸土	土壌	3月28日 14:34	22,300	5,320	
		陸土	土壌	3月29日 15:50	25,700	5,800	
		陸土	土壌	3月30日 16:05	20,500	3,360	
		陸土	土壌	3月31日 14:25	27,200	6,740	
		陸土	土壌	4月1日 15:12	27,000	6,030	
		陸土	土壌	4月2日 14:27	21,100	6,100	
		陸土	土壌	4月3日 14:11	25,800	8,510	
		陸土	土壌	4月4日 14:15	8,270	2,640	
		陸土	土壌	4月5日 14:25	18,900	7,180	
		陸土	土壌	4月6日 13:40	3,870	494	
		陸土	土壌	4月7日 13:46	2,730	400	
		陸土	土壌	4月8日 13:56	9,980	4,360	
		陸土	土壌	4月10日 13:21	2,510	452	
		陸土	土壌	4月11日 13:04	2,290	560	
		陸土	土壌	4月12日 13:11	8,940	4,840	
		陸土	土壌	4月13日 13:36	8,250		
		陸土	土壌	4月14日 13:35	8,800	7,160	
		陸土	土壌	4月15日 13:25	4,110	8,900	
		陸土	土壌	4月16日 13:26	8,750	1,600	
		陸土	土壌	4月17日 13:08	4,430	8,920	
陸土	土壌	4月18日 12:57	2,170	4,020			
陸土	土壌	4月19日 16:00	3,520	2,010			
陸土	土壌	4月20日 13:30	1,310	1,180			
【2-9】(約45km西北西)	二本松市金色	陸土	土壌	3月25日 11:35	32,900	9,330	
		陸土	土壌	3月26日 10:14	39,000	16,900	
		陸土	土壌	3月27日 10:26	49,300	22,700	
		陸土	土壌	3月28日 10:13	34,100	15,700	
		陸土	土壌	3月29日 11:45	36,400	21,100	
		陸土	土壌	3月30日 10:35	24,000	14,800	
		陸土	土壌	3月31日 10:50	24,400	14,200	
		陸土	土壌	4月1日 11:05	17,800	10,500	
		陸土	土壌	4月2日 10:05	5,010	12,700	
		陸土	土壌	4月3日 10:04	21,100	15,500	
		陸土	土壌	4月4日 10:02	20,300	19,200	
		陸土	土壌	4月5日 10:35	17,800	15,800	
		陸土	土壌	4月6日 10:13	12,000	8,000	
		陸土	土壌	4月7日 10:10	3,990	1,190	
		陸土	土壌	4月8日 10:20	15,900	16,300	
		陸土	土壌	4月10日 10:00	13,400	16,900	
		陸土	土壌	4月11日 10:05	4,230	3,200	
		陸土	土壌	4月12日 10:15	8,530	10,500	
		陸土	土壌	4月13日 10:07	6,580	8,860	
		陸土	土壌	4月14日 10:08	7,800	14,700	
		陸土	土壌	4月15日 10:25	10,100	22,700	
陸土	土壌	4月16日 10:05	5,560	7,860			
陸土	土壌	4月17日 10:05	12,000	29,800			
陸土	土壌	4月18日 9:56	1,790	2,020			
陸土	土壌	4月19日 11:18	3,190	6,430			
陸土	土壌	4月20日 9:52	2,630	5,860			
【2-10】(約50km北)	相馬郡新地町	陸土	土壌	3月25日 16:20	44	3,740	
【4-1】(約80km南西)	白河市	陸土	土壌	4月7日 15:00	1,850	1,660	
		陸土	土壌	4月8日 14:50	1,630	1,520	
		陸土	土壌	4月10日 13:40	2,050	2,630	
		陸土	土壌	4月11日 14:00	1,220	1,320	
		陸土	土壌	4月12日 14:00	1,670	2,420	
		陸土	土壌	4月13日 14:46	2,650	5,580	
		陸土	土壌	4月14日 14:18	647	1,090	
		陸土	土壌	4月15日 14:25	636	820	
		陸土	土壌	4月16日 13:25	1,500	3,550	
		陸土	土壌	4月17日 13:25	3,010	6,630	
		陸土	土壌	4月18日 13:55	1,570	3,840	
陸土	土壌	4月19日 14:00	829	2,210			
陸土	土壌	4月20日 13:35	933	3,450			
【4-2】(約60km西)	須賀川市八幡町	陸土	土壌	4月7日 13:10	1,450	1,600	
		陸土	土壌	4月8日 11:50	1,090	925	
		陸土	土壌	4月10日 11:20	989	1,280	
		陸土	土壌	4月11日 11:40	1,280	1,820	
		陸土	土壌	4月12日 11:50	1,020	1,760	
		陸土	土壌	4月13日 12:12	329	321	
		陸土	土壌	4月14日 11:47	1,080	1,830	
		陸土	土壌	4月15日 12:00	1,120	1,950	
		陸土	土壌	4月16日 11:15	736	1,370	
		陸土	土壌	4月17日 11:25	702	1,730	
		陸土	土壌	4月18日 11:45	487	1,190	
陸土	土壌	4月19日 11:50	353	675			
陸土	土壌	4月20日 11:30	298	736			

採取地点		試料名	種類 又は部位	採取日時	放射能濃度(Bq/kg)		備考		
					¹³¹ I	¹³⁷ Cs			
【4-3】(約60km西)	安達郡大玉村	陸土	土壌	4月7日 11:10	3,770	3,310			
		陸土	土壌	4月8日 10:35	4,460	5,070			
		陸土	土壌	4月10日 10:20	5,100	6,220			
		陸土	土壌	4月11日 10:20	3,250	4,700			
		陸土	土壌	4月12日 10:30	2,220	3,430			
		陸土	土壌	4月13日 10:46	2,020	3,210			
		陸土	土壌	4月14日 10:22	6,050	5,640			
		陸土	土壌	4月15日 10:40	545	466			
		陸土	土壌	4月16日 10:00	2,630	1,330			
		陸土	土壌	4月17日 10:10	1,160	717			
		陸土	土壌	4月18日 10:10	1,800	1,960			
		陸土	土壌	4月19日 10:30	309	480			
陸土	土壌	4月20日 10:10	3,140	4,740					
【4-4】(約70km南西)	白河郡泉崎村	陸土	土壌	4月7日 14:15	3,670	2,990			
		陸土	土壌	4月7日 14:10	1,830	1,390			
		陸土	土壌	4月8日 13:40	2,790	2,410			
		陸土	土壌	4月10日 13:00	1,280	1,890			
		陸土	土壌	4月11日 13:10	1,630	1,810			
		陸土	土壌	4月12日 13:20	534	702			
		陸土	土壌	4月13日 13:53	2,020	2,520			
		陸土	土壌	4月14日 13:36	1,440	1,760			
		陸土	土壌	4月15日 13:40	811	1,350			
		陸土	土壌	4月16日 12:45	1,560	4,140			
		陸土	土壌	4月17日 12:50	591	1,490			
		陸土	土壌	4月18日 12:35	1,760	5,220			
		陸土	土壌	4月19日 13:15	585	1,430			
陸土	土壌	4月20日 12:30	256	583					
【4-5】(約80km南西)	西白河郡西郷村	陸土	土壌	4月8日 15:30	1,330	923			
		陸土	土壌	4月10日 14:10	1,480	1,460			
		陸土	土壌	4月11日 14:40	4,580	6,740			
		陸土	土壌	4月12日 14:40	3,860	5,250			
		陸土	土壌	4月13日 15:36	2,710	4,760			
		陸土	土壌	4月14日 14:54	2,900	4,550			
		陸土	土壌	4月15日 15:00	1,940	3,390			
		陸土	土壌	4月16日 14:00	1,220	1,680			
		陸土	土壌	4月17日 14:00	1,860	3,730			
		陸土	土壌	4月18日 14:30	438	3,070			
陸土	土壌	4月19日 14:30	1,350	3,180					
陸土	土壌	4月20日 14:05	784	2,010					
(参考)	(参考)	【2-11】(約5km南西)	双葉郡大熊町	陸土	土壌	3月31日 13:00	423,000	98,100	

上記測定結果は政府現地対策本部が、福島県に依頼し、その結果を入手したもの。

福島第一原子力発電所周辺のダスト等試料採取場所

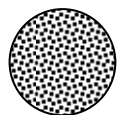


(参考)ダストサンプリング

吸引ポンプによりろ紙に空気を通過させ空気中のダストをろ紙にサンプリングする。



<ダストサンプラ※1>
大気を一定時間吸引

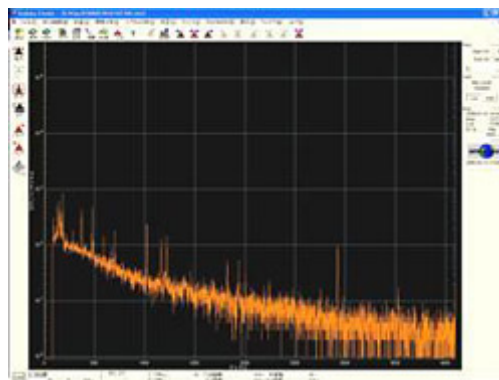


<ろ紙>

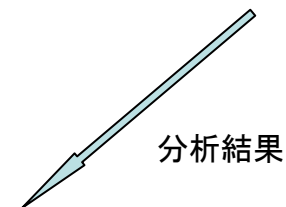
吸引した大気中に含まれる
放射性物質が付着



<ゲルマニウム半導体検出器※2>
ろ紙に付着した放射性物質を分析



<ガンマ線スペクトロメリー※2>
試料中に含まれる放射能が求まる



分析結果

※1: 写真: 株式会社千代田テクノル アイソトープ事業部ホームページより
※2: 写真: 財団法人日本分析センター ホームページより