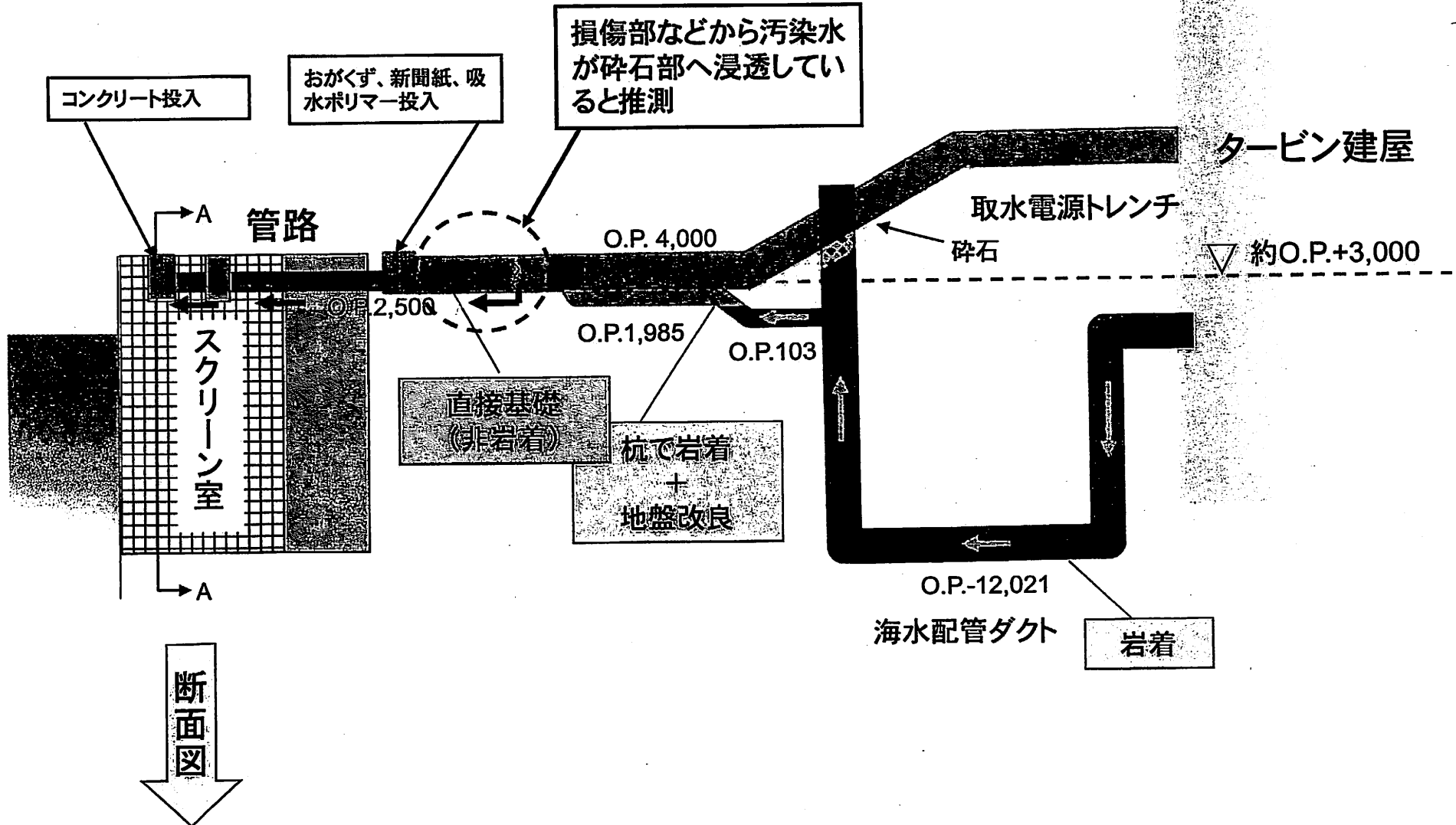


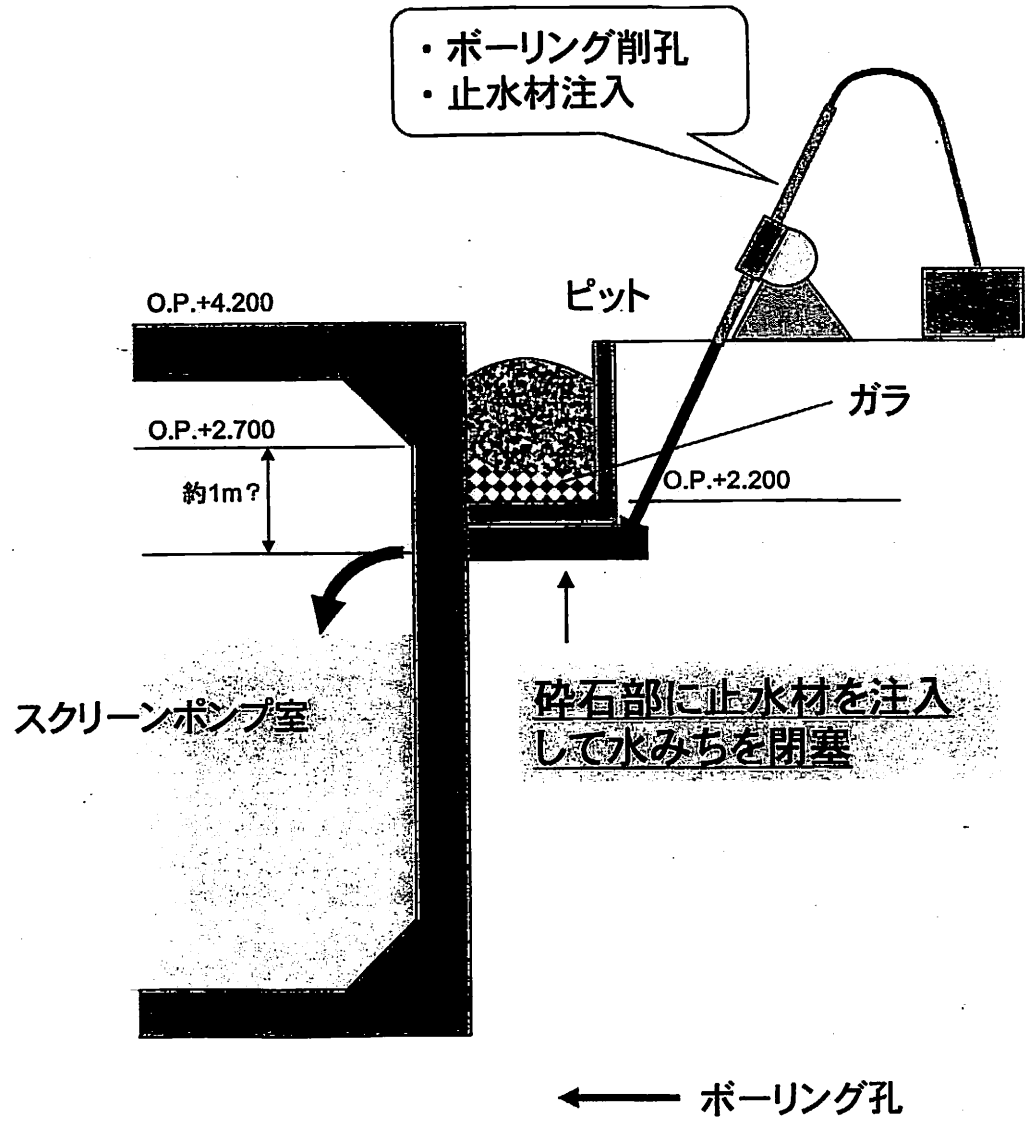
想定される要因

<想定される原因>

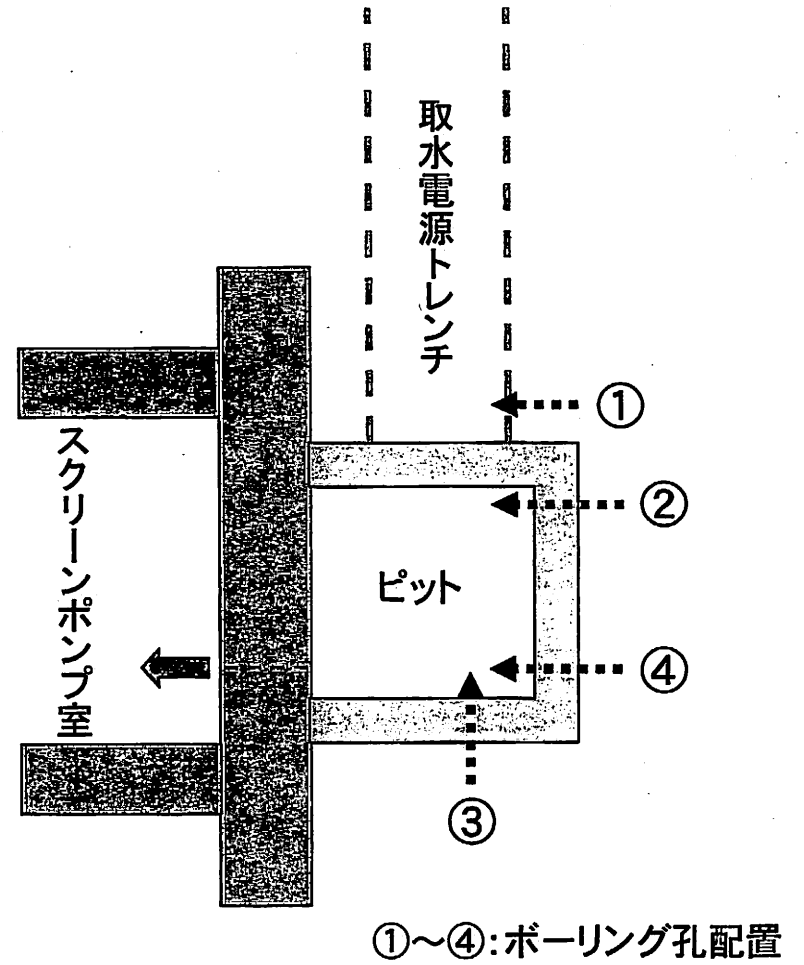
- ・トレンチ下部に敷設されている砕石部が水みちとなり、流出している可能性が高い。



現状考えている対策工事



A-A断面図



平面図

5、6号機
放水口

5、6号機放水口へ

6号機タービン建屋

5号機タービン建屋

6号機原子炉建屋

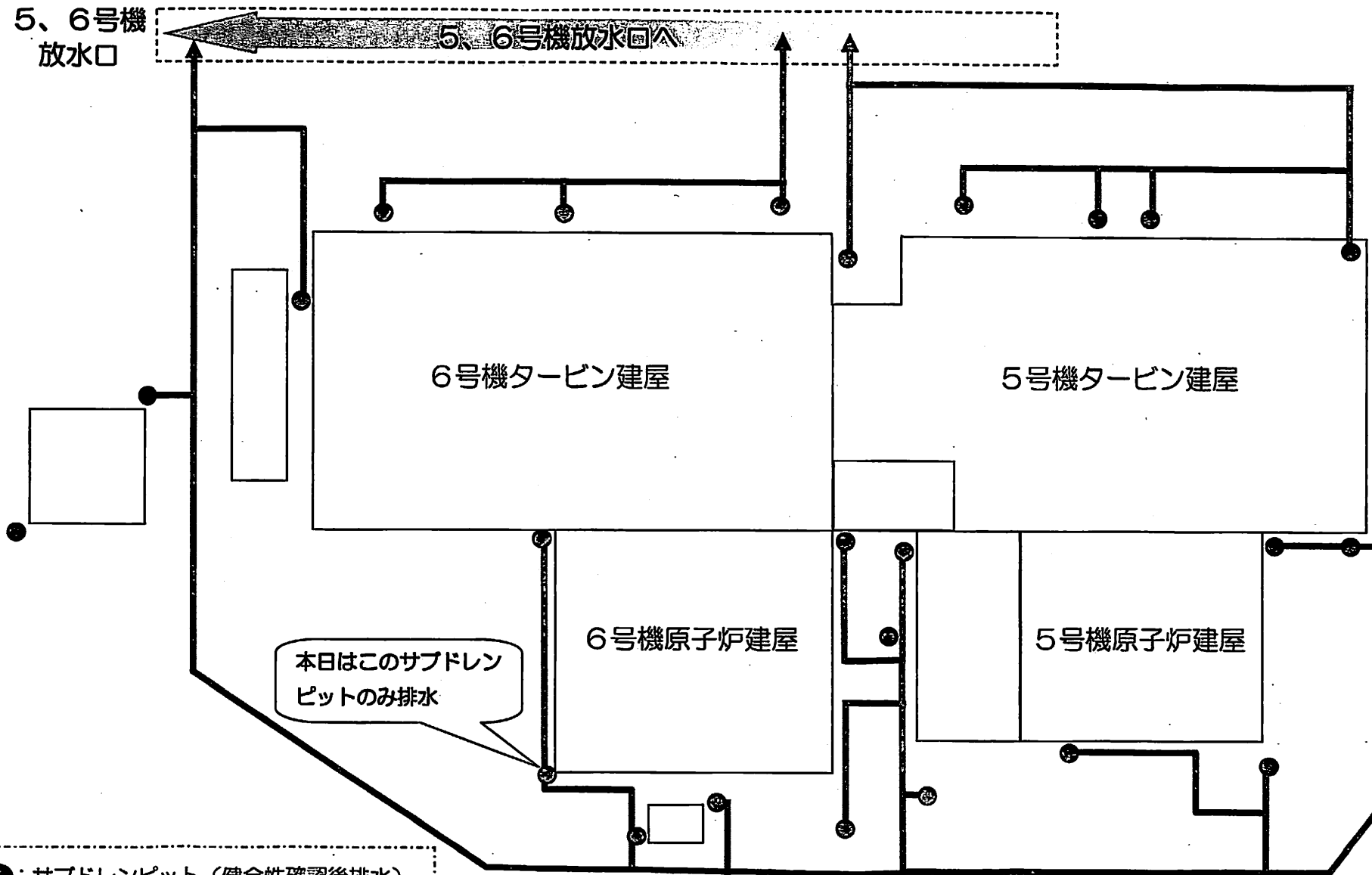
5号機原子炉建屋

本日はこのサブドレン
ピットのみ排水

●：サブドレンピット（健全性確認後排水）

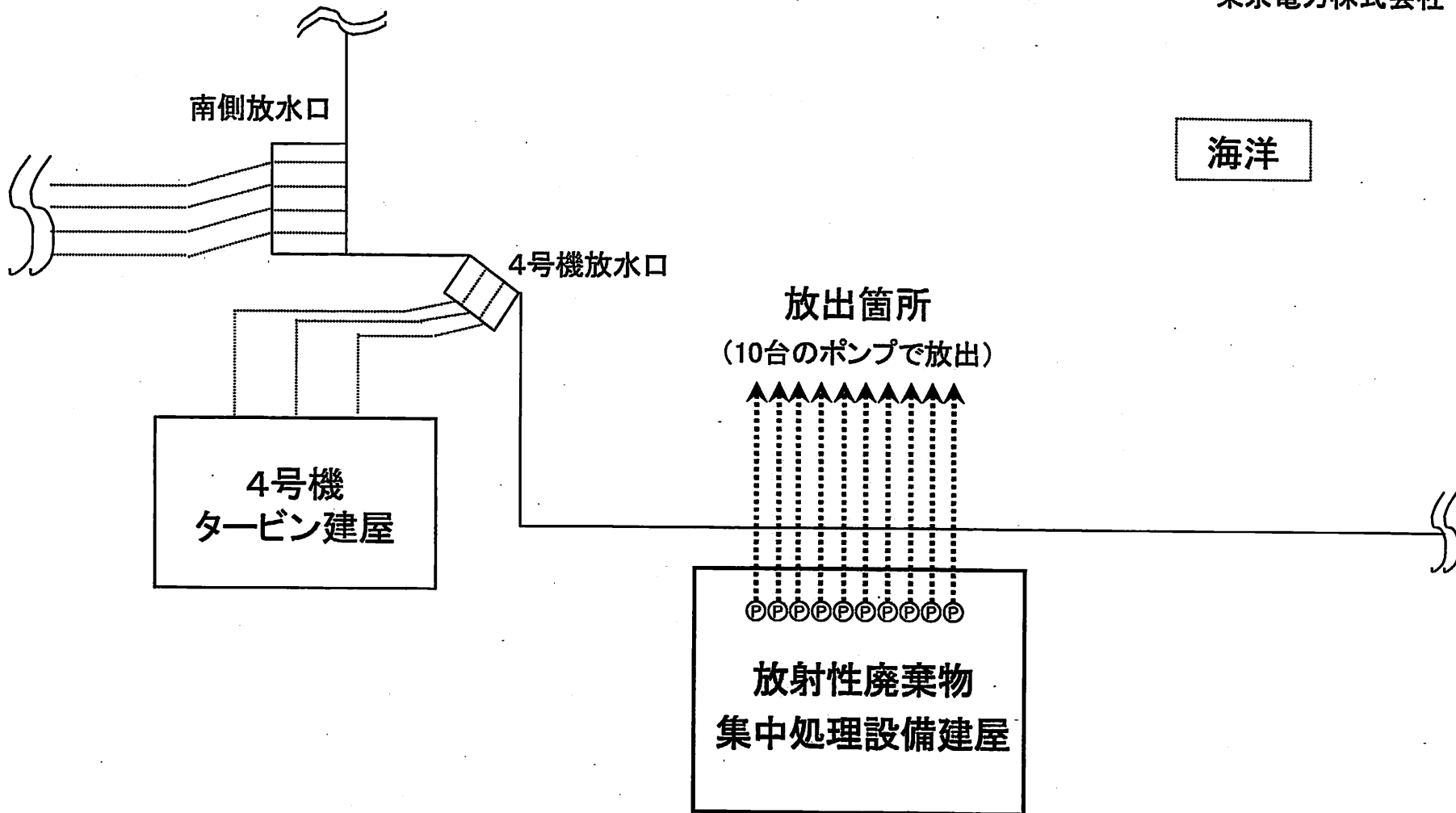
—：排水経路

5、6号機サブドレン排水経路概要図



添付図

平成23年4月4日
東京電力株式会社



福島第一原子力発電所 低レベル滞留水の海洋放出イメージ