



福島第一原子力発電所 モニタリング結果(モニタリングカー)  
 注)モニタリングカーでの測定は場所を移動する可能性があり、データが欠ける場合もある。

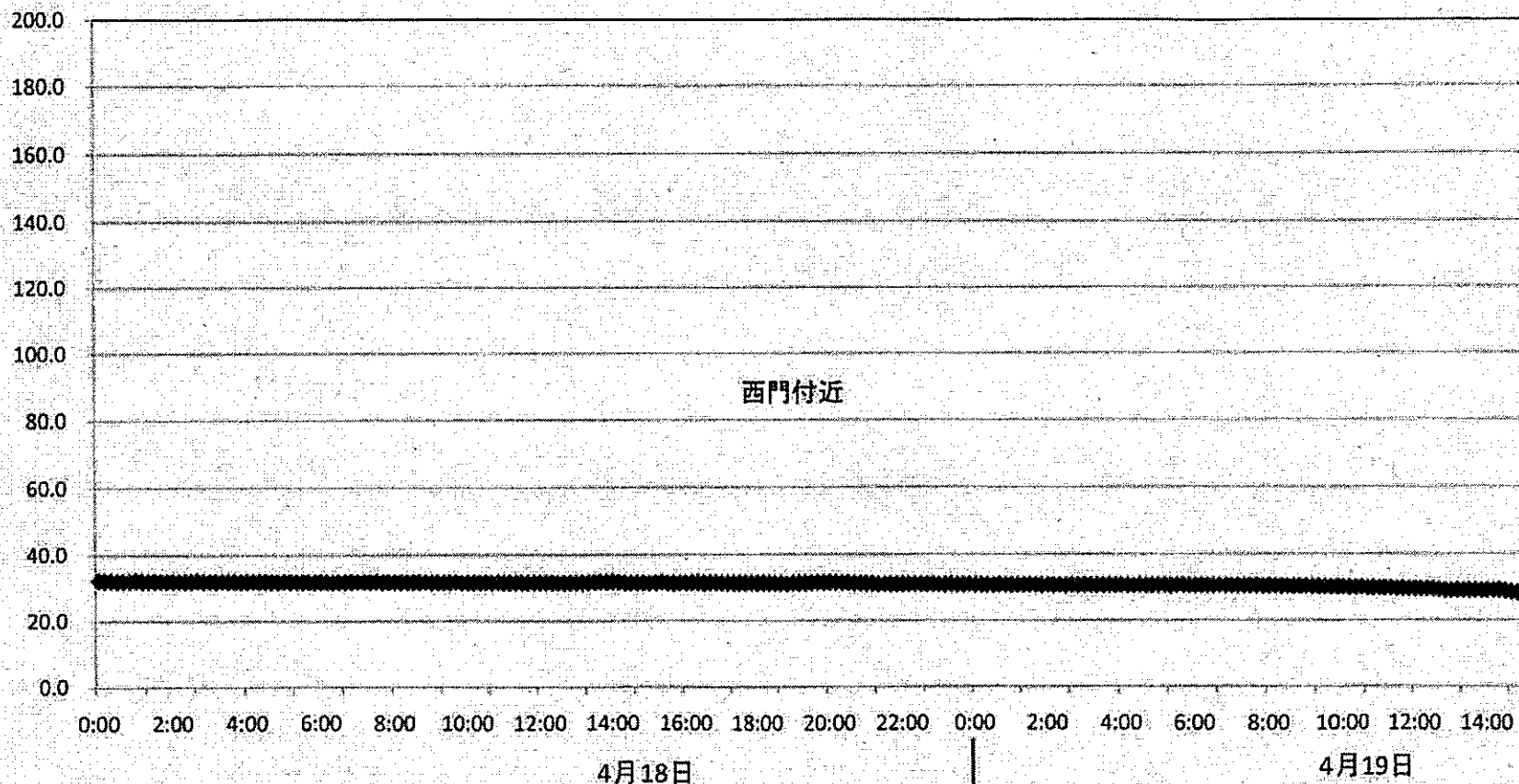
場所	日時	検査率 ( $\mu\text{Sv/h}$ )	中性子検査率 ( $\mu\text{Sv/h}$ )	天候	風向	風速 ( $\text{m/s}$ )
西門	2011/4/19 7:10	30.5	<0.01	雨	E	3.6
西門	2011/4/19 7:20	30.5	<0.01	雨	ENE	3.4
西門	2011/4/19 7:30	30.5	<0.01	雨	ESE	3.6
西門	2011/4/19 7:40	30.5	<0.01	雨	ESE	3.5
西門	2011/4/19 7:50	30.4	<0.01	雨	E	3.4
西門	2011/4/19 8:00	30.4	<0.01	雨	ENE	3.9
西門	2011/4/19 8:10	30.4	<0.01	雨	ENE	2.9
西門	2011/4/19 8:20	30.3	<0.01	雨	E	2.6
西門	2011/4/19 8:30	30.3	<0.01	雨	NE	2.7
西門	2011/4/19 8:40	30.3	<0.01	雨	ESE	2.5
西門	2011/4/19 8:50	30.3	<0.01	雨	E	2.8
西門	2011/4/19 9:00	30.3	<0.01	雨	ENE	2.9
西門	2011/4/19 9:10	30.2	<0.01	雨	NE	2.7
西門	2011/4/19 9:20	30.2	<0.01	雨	E	2.6
西門	2011/4/19 9:30	30.1	<0.01	雨	E	2.8
西門	2011/4/19 9:40	30.0	<0.01	雨	E	2.9
西門	2011/4/19 9:50	30.1	<0.01	雨	E	2.6
西門	2011/4/19 10:00	30.0	<0.01	雨	NE	2.5
西門	2011/4/19 10:10	29.9	<0.01	雨	NE	2.0
西門	2011/4/19 10:20	29.9	<0.01	雨	E	3.3
西門	2011/4/19 10:30	30.0	<0.01	雨	NE	2.2
西門	2011/4/19 10:40	29.8	<0.01	雨	E	1.4
西門	2011/4/19 10:50	29.8	<0.01	雨	ENE	1.2
西門	2011/4/19 11:00	29.8	<0.01	雨	NE	1.1
西門	2011/4/19 11:10	29.7	<0.01	雨	E	1.3
西門	2011/4/19 11:20	29.7	<0.01	雨	ENE	1.8
西門	2011/4/19 11:30	29.6	<0.01	雨	NE	0.9
西門	2011/4/19 11:40	29.5	<0.01	雨	NE	1.5
西門	2011/4/19 11:50	29.5	<0.01	雨	NE	2.9
西門	2011/4/19 12:00	29.5	<0.01	雨	ENE	4.5
西門	2011/4/19 12:10	29.4	<0.01	雨	ENE	3.4
西門	2011/4/19 12:20	29.4	<0.01	雨	ESE	3.5
西門	2011/4/19 12:30	29.4	<0.01	雨	ENE	3.1
西門	2011/4/19 12:40	29.2	<0.01	雨	NE	7.3
西門	2011/4/19 12:50	28.9	<0.01	雨	E	5.3
西門	2011/4/19 13:00	28.9	<0.01	雨	ENE	6.7
西門	2011/4/19 13:10	29.0	<0.01	雨	ENE	7.8
西門	2011/4/19 13:20	29.0	<0.01	雨	NE	6.6
西門	2011/4/19 13:30	28.9	<0.01	雨	E	6.1
西門	2011/4/19 13:40	29.0	<0.01	雨	ENE	3.0
西門	2011/4/19 13:50	28.9	<0.01	雨	N	5.8
西門	2011/4/19 14:00	28.9	<0.01	雨	N	6.7

福島第一原子力発電所 モニタリング結果(可搬型MP)

日時	半導体型測定 検査率 ( $\mu\text{Sv/h}$ )	正門 検査率 ( $\mu\text{Sv/h}$ )	西門 検査率 ( $\mu\text{Sv/h}$ )
2011/4/18 17:00	501	62	26
2011/4/18 17:30	500	61	26
2011/4/18 18:00	506	61	26
2011/4/18 18:30	505	62	26
2011/4/18 19:00	502	62	26
2011/4/18 19:30	506	62	26
2011/4/18 20:00	507	61	26
2011/4/18 20:30	506	63	26
2011/4/18 21:00	509	63	26
2011/4/18 21:30	508	63	26
2011/4/18 22:00	509	63	26
2011/4/18 22:30	509	62	26
2011/4/18 23:00	509	62	26
2011/4/18 23:30	510	62	26
2011/4/19 0:00	510	61	26
2011/4/19 0:30	512	62	26
2011/4/19 1:00	511	63	26
2011/4/19 1:30	512	63	26
2011/4/19 2:00	513	63	26
2011/4/19 2:30	510	62	26
2011/4/19 3:00	511	61	26
2011/4/19 3:30	510	62	26
2011/4/19 4:00	511	62	26
2011/4/19 4:30	511	63	26
2011/4/19 5:00	511	62	26
2011/4/19 5:30	512	64	26
2011/4/19 6:00	510	63	26
2011/4/19 6:30	512	62	26
2011/4/19 7:00	510	63	25
2011/4/19 7:30	506	63	26
2011/4/19 8:00	510	61	26
2011/4/19 8:30	505	62	25
2011/4/19 9:00	505	62	25
2011/4/19 9:30	502	62	25
2011/4/19 10:00	497	63	25
2011/4/19 10:30	495	62	25
2011/4/19 11:00	492	60	25
2011/4/19 11:30	487	59	25
2011/4/19 12:00	488	60	24
2011/4/19 12:30	487	60	25
2011/4/19 13:00	484	60	24
2011/4/19 13:00	484	60	24
2011/4/19 13:30	488	59	24
2011/4/19 14:00	486	59	24

福島第一原子力発電所敷地内の線量率  
(モニタリングカーによる測定値)

μSv/h



福島第一原子力発電所 モニタリングポスト空間線量率( $\mu\text{Sv/h}$ )

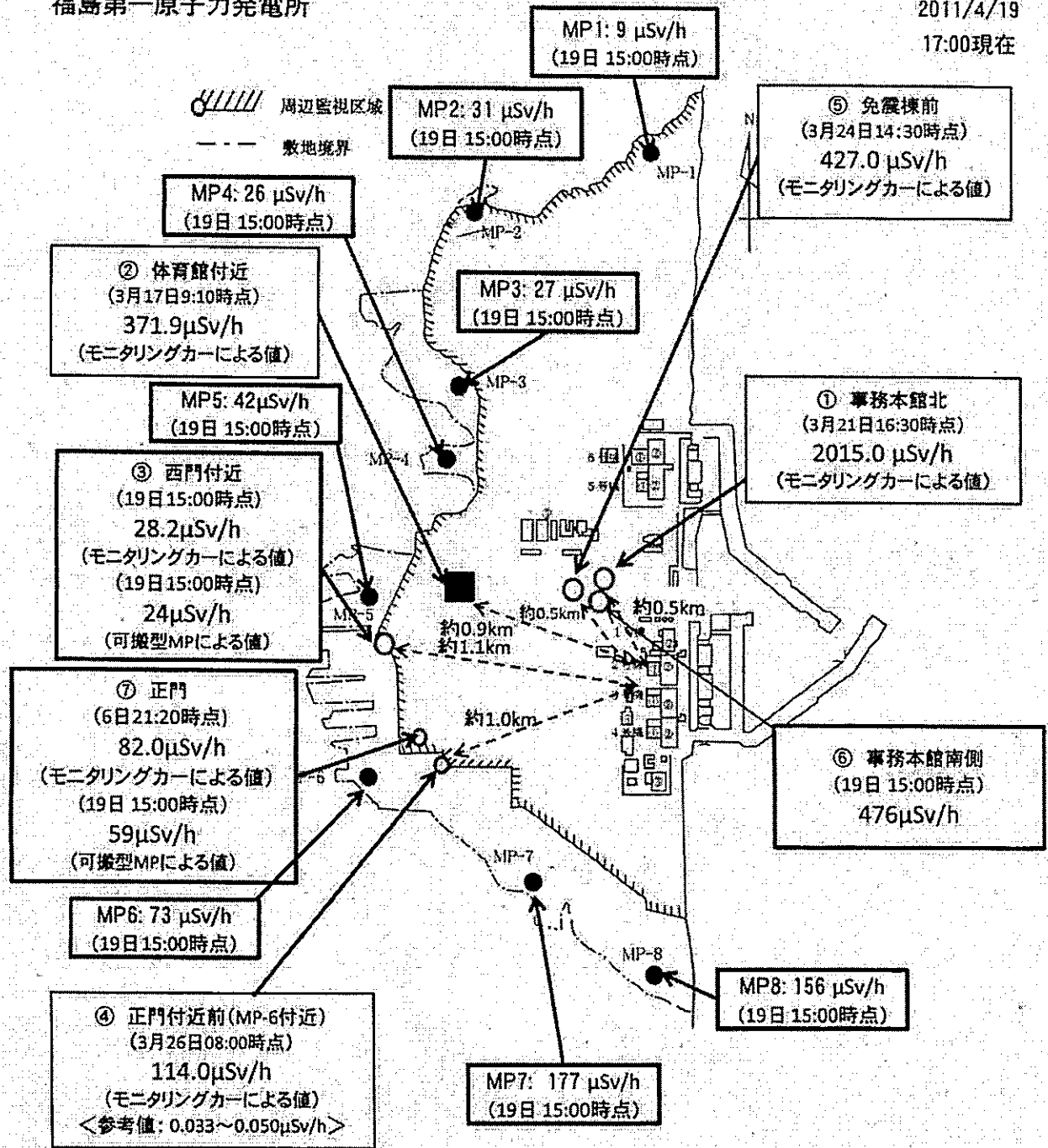
							MP-7	MP-8
2011/4/19 9:00	9	33	29	28	45	78	184	166
2011/4/19 9:10	9	33	29	28	45	78	184	166
2011/4/19 9:20	9	33	29	28	45	78	184	166
2011/4/19 9:30	9	33	29	27	45	78	184	165
2011/4/19 9:40	9	33	29	27	45	78	184	165
2011/4/19 9:50	9	33	29	27	45	78	184	165
2011/4/19 10:00	9	33	29	27	45	78	184	165
2011/4/19 10:10	9	33	29	27	45	78	183	165
2011/4/19 10:20	9	33	29	27	45	77	183	164
2011/4/19 10:30	9	33	29	27	45	77	183	164
2011/4/19 10:40	9	33	29	27	45	77	183	164
2011/4/19 10:50	9	32	29	27	45	77	183	163
2011/4/19 11:00	9	32	29	27	45	77	183	163
2011/4/19 11:10	9	32	29	27	45	77	183	163
2011/4/19 11:20	9	32	29	27	44	77	183	163
2011/4/19 11:30	9	32	28	27	44	77	182	163
2011/4/19 11:40	9	32	28	27	44	76	182	162
2011/4/19 11:50	9	32	28	27	44	76	182	162
2011/4/19 12:00	9	32	28	27	44	76	181	162
2011/4/19 12:10	9	32	28	27	44	76	181	162
2011/4/19 12:20	9	32	28	27	44	75	181	161
2011/4/19 12:30	9	32	28	27	44	75	180	161
2011/4/19 12:40	9	32	28	27	44	75	180	161
2011/4/19 12:50	9	32	28	27	44	75	180	161
2011/4/19 13:00	9	32	28	26	43	75	180	161
2011/4/19 13:10	9	32	28	26	43	75	179	161
2011/4/19 13:20	9	32	28	26	43	75	179	160
2011/4/19 13:30	9	32	28	26	43	75	179	160
2011/4/19 13:40	9	32	28	26	43	75	179	161
2011/4/19 13:50	9	32	28	26	43	75	180	160
2011/4/19 14:00	9	32	28	26	43	75	180	161
2011/4/19 14:10	9	32	28	26	43	75	180	161
2011/4/19 14:20	9	32	28	26	43	75	180	161
2011/4/19 14:30	9	32	28	26	43	75	180	161
2011/4/19 14:40	9	32	28	26	43	74	179	160
2011/4/19 14:50	9	31	28	26	42	74	178	158
2011/4/19 15:00	9	31	27	26	42	73	177	156

福島第一原子力発電所 モニタリングポスト空間線量率( $\mu\text{Sv/h}$ )

測定日時	MP-1	MP-2	MP-3	MP-4	MP-5	MP-6	MP-7	MP-8
2011/4/19 2:10	9	33	29	28	46	79	186	168
2011/4/19 2:20	9	33	29	28	46	79	186	168
2011/4/19 2:30	9	33	29	28	46	79	186	168
2011/4/19 2:40	9	33	29	28	46	79	186	168
2011/4/19 2:50	9	33	29	28	46	79	186	168
2011/4/19 3:00	9	33	29	28	46	79	186	168
2011/4/19 3:10	9	33	29	28	46	79	186	168
2011/4/19 3:20	9	33	29	28	46	79	186	168
2011/4/19 3:30	9	33	29	28	46	79	186	168
2011/4/19 3:40	9	33	29	28	46	79	187	168
2011/4/19 3:50	9	33	29	28	46	79	187	168
2011/4/19 4:00	9	33	29	28	46	79	186	168
2011/4/19 4:10	9	33	29	28	46	79	186	168
2011/4/19 4:20	9	33	29	28	46	79	186	168
2011/4/19 4:30	9	33	29	28	46	79	186	168
2011/4/19 4:40	9	33	29	28	46	79	186	168
2011/4/19 4:50	9	33	29	28	46	79	186	168
2011/4/19 5:00	9	33	29	28	46	79	186	168
2011/4/19 5:10	9	33	29	28	46	79	186	168
2011/4/19 5:20	9	33	29	28	46	79	186	168
2011/4/19 5:30	9	33	29	28	46	79	186	168
2011/4/19 5:40	9	33	29	28	46	79	186	168
2011/4/19 5:50	9	33	29	28	46	79	186	168
2011/4/19 6:00	9	33	29	28	46	78	186	168
2011/4/19 6:10	9	33	29	28	46	78	186	168
2011/4/19 6:20	9	33	29	28	46	78	186	168
2011/4/19 6:30	9	33	29	28	46	78	186	168
2011/4/19 6:40	9	33	29	28	46	78	186	168
2011/4/19 6:50	9	33	29	28	46	78	186	168
2011/4/19 7:00	9	33	29	28	46	79	186	168
2011/4/19 7:10	9	33	29	28	46	79	186	167
2011/4/19 7:20	9	33	29	28	46	79	186	167
2011/4/19 7:30	9	33	29	28	46	79	185	167
2011/4/19 7:40	9	33	29	28	46	79	185	167
2011/4/19 7:50	9	33	29	28	46	79	185	167
2011/4/19 8:00	9	33	29	28	46	78	185	167
2011/4/19 8:10	9	33	29	28	46	78	185	167
2011/4/19 8:20	9	33	29	28	46	78	185	166
2011/4/19 8:30	9	33	29	28	46	78	185	166
2011/4/19 8:40	9	33	29	28	46	78	184	166
2011/4/19 8:50	9	33	29	28	46	78	184	166
2011/4/19 9:00	9	33	29	28	45	78	184	166

福島第一原子力発電所

2011/4/19  
17:00現在



福島第二MP及びMS情報

MP	単位:nGy/h							単位:m/s	
	No.1	No.2	No.3	No.4	No.5	No.6	No.7	風向	風速
2011/4/19 8:00	2603	1979	2766	2227	2255	2225	-	北東	10.7
2011/4/19 8:10	2600	1984	2774	2239	2255	2223	-	北東	9.6
2011/4/19 8:20	2608	1978	2772	2212	2248	2215	-	北東	8.4
2011/4/19 8:30	2587	1971	2757	2228	2255	2204	-	北東	10.5
2011/4/19 8:40	2581	1969	2758	2218	2243	2211	-	北東	11.2
2011/4/19 8:50	2602	1964	2763	2222	2247	2212	-	北東	11.5
2011/4/19 9:00	2595	1981	2764	2221	2237	2200	1570	北東	10.5
2011/4/19 9:10	2589	1970	2748	2210	2242	2204	-	北東	10.2
2011/4/19 9:20	2583	1972	2758	2222	2226	2195	-	北北東	11.5
2011/4/19 9:30	2593	1965	2748	2218	2234	2190	-	北東	10.3
2011/4/19 9:40	2574	1968	2760	2223	2243	2202	-	北東	8.5
2011/4/19 9:50	2585	1968	2758	2217	2248	2195	-	北東	9.5
2011/4/19 10:00	2584	1956	2749	2213	2243	2171	-	北北東	11.6
2011/4/19 10:10	2566	1953	2743	2212	2222	2181	-	北北東	11.2
2011/4/19 10:20	2569	1953	2748	2209	2235	2173	-	北東	11.7
2011/4/19 10:30	2571	1952	2747	2207	2225	2165	-	北東	10.4
2011/4/19 10:40	2569	1945	2739	2191	2218	2170	-	北北東	9.6
2011/4/19 10:50	2577	1951	2735	2201	2228	2178	-	北北東	8.9
2011/4/19 11:00	2555	1950	2744	2194	2216	2171	-	北北東	8.7
2011/4/19 11:10	2566	1939	2723	2198	2227	2157	-	北北東	9.8
2011/4/19 11:20	2562	1930	2747	2185	2231	2160	-	北北東	7.5
2011/4/19 11:30	2555	1928	2726	2194	2218	2139	-	北北東	10.0
2011/4/19 11:40	2549	1930	2703	2194	2202	2149	-	北北東	8.6
2011/4/19 11:50	2537	1934	2701	2178	2214	2151	-	北東	9.8
2011/4/19 12:00	2536	1922	2705	2178	2194	2136	-	北東	10.3
2011/4/19 12:10	2528	1913	2705	2179	2200	2152	-	東北東	12.3
2011/4/19 12:20	2532	1913	2710	2170	2204	2135	-	東北東	11.2
2011/4/19 12:30	2543	1903	2693	2193	2207	2133	-	北東	12.0
2011/4/19 12:40	2537	1915	2698	2179	2212	2132	-	北東	13.1
2011/4/19 12:50	2526	1907	2677	2172	2197	2136	-	北東	13.9
2011/4/19 13:00	2515	1911	2691	2170	2199	2111	-	北東	12.2
2011/4/19 13:10	2521	1904	2679	2182	2208	2127	-	北東	12.6
2011/4/19 13:20	2512	1904	2692	2166	2190	2112	-	北東	12.5
2011/4/19 13:30	2519	1908	2688	2170	2195	2117	-	北東	13.9
2011/4/19 13:40	2528	1922	2674	2179	2189	2127	-	北東	13.9
2011/4/19 13:50	2527	1908	2689	2165	2177	2129	-	北東	16.7
2011/4/19 14:00	2534	1903	2691	2170	2193	2130	-	北北東	15.2
2011/4/19 14:10	2527	1910	2684	2166	2190	2115	-	北東	12.9
2011/4/19 14:20	2511	1900	2672	2171	2171	2103	-	北北東	12.0
2011/4/19 14:30	2491	1875	2666	2134	2169	2099	-	北北東	11.4
2011/4/19 14:40	2484	1855	2636	2141	2175	2073	-	北北東	9.7
2011/4/19 14:50	2481	1858	2645	2138	2164	2079	-	北北東	14.0
2011/4/19 15:00	2478	1868	2640	2133	2158	2075	-	北北東	13.9

# 福島第二原子力発電所

2011/4/19  
17:00現在

MP1: 2.478  $\mu\text{Sv/h}$  (19日 15:00時点)  
(参考値: 0.035 ~ 0.054  $\mu\text{Sv/h}$ )

MP2: 1.868  $\mu\text{Sv/h}$  (19日 15:00時点)  
(参考値: 0.042 ~ 0.062  $\mu\text{Sv/h}$ )

MP3: 2.640  $\mu\text{Sv/h}$  (19日 15:00時点)  
(参考値: 0.036 ~ 0.052  $\mu\text{Sv/h}$ )

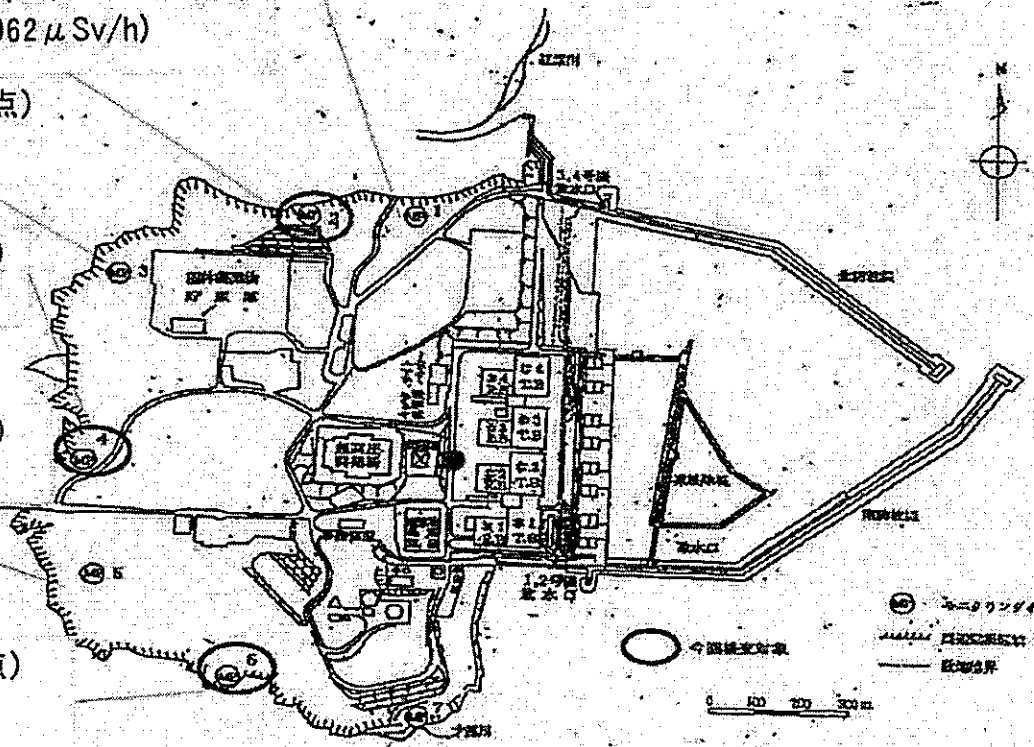
MP4: 2.133  $\mu\text{Sv/h}$  (19日 15:00時点)  
(参考値: 0.036 ~ 0.052  $\mu\text{Sv/h}$ )

MP5: 2.158  $\mu\text{Sv/h}$  (19日 15:00時点)  
(参考値: 0.041 ~ 0.058  $\mu\text{Sv/h}$ )

MP6: 2.075  $\mu\text{Sv/h}$  (19日 15:00時点)  
(参考値: 0.044 ~ 0.063  $\mu\text{Sv/h}$ )

MP7: 1.670  $\mu\text{Sv/h}$  (17日 9:00時点)  
(参考値: 0.043 ~ 0.062  $\mu\text{Sv/h}$ )

モニタリングポスト配置図 2F



添付資料 (2)



各発電所等の環境モニタリング結果

単位: μSv/h

通常の平常値の範囲	会社名	発電所名	4月18日											
			12:00	13:00	14:00	15:00	16:00	17:00	18:00	19:00	20:00	21:00	22:00	23:00
0.023~0.027	北海道電力㈱	泊発電所	0.033	0.033	0.033	0.033	0.033	0.033	0.032	0.032	0.032	0.032	0.033	0.033
0.024~0.060	東北電力㈱	女川原子力発電所	0.30	0.30	0.30	0.30	0.30	0.30	0.30	0.29	0.30	0.30	0.30	0.29
0.012~0.060		東通原子力発電所	0.017	0.017	0.017	0.017	0.017	0.017	0.017	0.017	0.017	0.017	0.016	0.017
0.033~0.050	東京電力㈱	福島第一原子力発電所*	※ 別途公表済											
0.036~0.052		福島第二原子力発電所	※ 別途公表済											
0.011~0.159		柏崎刈羽原子力発電所	0.068	0.068	0.068	0.066	0.069	0.068	0.066	0.068	0.067	0.067	0.067	0.068
0.036~0.053	日本原子力発電㈱	東海第二発電所	0.362	0.361	0.361	0.358	0.360	0.358	0.360	0.357	0.358	0.355	0.359	0.358
0.039~0.110		敦賀発電所	0.078	0.077	0.075	0.075	0.077	0.075	0.097	0.095	0.089	0.090	0.089	0.086
0.064~0.108	中部電力㈱	浜岡原子力発電所	0.042	0.043	0.043	0.043	0.043	0.043	0.043	0.043	0.043	0.047	0.044	0.044
0.0207~0.132	北陸電力㈱	志賀原子力発電所	0.033	0.033	0.033	0.033	0.033	0.033	0.034	0.041	0.051	0.054	0.053	0.056
0.028~0.130	中国電力㈱	島根原子力発電所	0.036	0.036	0.038	0.035	0.030	0.029	0.034	0.034	0.030	0.030	0.030	0.029
0.070~0.077	関西電力㈱	美浜発電所	0.074	0.075	0.075	0.073	0.074	0.073	0.088	0.089	0.086	0.087	0.087	0.081
0.045~0.047		高浜発電所	0.044	0.043	0.043	0.045	0.049	0.056	0.059	0.057	0.059	0.058	0.054	0.048
0.036~0.040		大飯発電所	0.035	0.035	0.035	0.036	0.036	0.042	0.049	0.049	0.052	0.054	0.050	0.041
0.011~0.080	四国電力㈱	伊方発電所	0.021	0.022	0.020	0.015	0.014	0.014	0.014	0.014	0.014	0.014	0.014	0.014
0.023~0.087	九州電力㈱	玄海原子力発電所	0.026	0.026	0.027	0.026	0.028	0.026	0.027	0.027	0.027	0.026	0.027	0.026
0.034~0.120		川内原子力発電所	0.037	0.038	0.037	0.037	0.039	0.038	0.037	0.038	0.038	0.038	0.038	0.038
0.009~0.069	日本原燃(株)	六ヶ所 再処理事業所	0.016	0.017	0.016	0.017	0.016	0.016	0.017	0.016	0.017	0.016	0.016	0.017
0.009~0.071		六ヶ所 埋設事業所	0.023	0.023	0.023	0.023	0.022	0.022	0.023	0.022	0.022	0.022	0.023	0.022

注) 中部電力(株)からの4月1日12時データより、宇宙線寄与分を加算しない値で報告を受けています。

通常の平常値の範囲	会社名	発電所名	4月19日											
			0:00	1:00	2:00	3:00	4:00	5:00	6:00	7:00	8:00	9:00	10:00	11:00
0.023~0.027	北海道電力㈱	泊発電所	0.033	0.033	0.033	0.033	0.033	0.032	0.033	0.033	0.033	0.033	0.033	
0.024~0.060	東北電力㈱	女川原子力発電所	0.29	0.29	0.29	0.29	0.30	0.29	0.29	0.29	0.29	0.29	0.29	
0.012~0.060		東通原子力発電所	0.016	0.016	0.016	0.016	0.016	0.017	0.017	0.016	0.016	0.016	0.016	
0.033~0.050	東京電力㈱	福島第一原子力発電所*	※ 別途公表済											
0.036~0.052		福島第二原子力発電所	※ 別途公表済											
0.011~0.159		柏崎刈羽原子力発電所	0.072	0.070	0.068	0.070	0.074	0.073	0.070	0.067	0.074	0.075		
0.036~0.053	日本原子力発電㈱	東海第二発電所	0.357	0.354	0.356	0.359	0.359	0.358	0.356	0.354	0.352	0.348		
0.039~0.110		敦賀発電所	0.075	0.074	0.073	0.072	0.072	0.073	0.072	0.074	0.073	0.073		
0.064~0.108	中部電力㈱	浜岡原子力発電所	0.044	0.044	0.045	0.044	0.043	0.042	0.043	0.043	0.043	0.043		
0.0207~0.132	北陸電力㈱	志賀原子力発電所	0.045	0.037	0.039	0.043	0.039	0.036	0.035	0.034	0.033	0.032		
0.028~0.130	中国電力㈱	島根原子力発電所	0.031	0.035	0.040	0.036	0.032	0.031	0.030	0.030	0.031	0.030		
0.070~0.077	関西電力㈱	美浜発電所	0.076	0.073	0.072	0.072	0.072	0.073	0.073	0.072	0.073	0.074		
0.045~0.047		高浜発電所	0.044	0.042	0.042	0.042	0.042	0.043	0.043	0.042	0.043	0.044		
0.036~0.040		大飯発電所	0.037	0.035	0.035	0.035	0.035	0.036	0.035	0.036	0.035	0.035		
0.011~0.080	四国電力㈱	伊方発電所	0.014	0.014	0.014	0.014	0.014	0.014	0.014	0.014	0.014	0.017		
0.023~0.087	九州電力㈱	玄海原子力発電所	0.034	0.031	0.029	0.028	0.028	0.028	0.027	0.026	0.026	0.028		
0.034~0.120		川内原子力発電所	0.037	0.039	0.040	0.048	0.042	0.043	0.040	0.039	0.036	0.038		
0.009~0.069	日本原燃(株)	六ヶ所 再処理事業所	0.018	0.016	0.016	0.016	0.016	0.016	0.016	0.016	0.016	0.016		
0.009~0.071		六ヶ所 埋設事業所	0.022	0.022	0.023	0.022	0.022	0.022	0.022	0.022	0.022	0.022		

注) 中部電力(株)からの4月1日12時データより、宇宙線寄与分を加算しない値で報告を受けています。

4月19日(火) 9時現在