

「平成23年(2011年)東北地方太平洋沖地震」について(第13報)

地震の概要と津波警報等の発表状況

発生日時：3月12日22時15分頃

マグニチュード：6.0（速報値）

場所および深さ：福島県沖、深さ約40km(速報値) ※この地震は「平成23年(2011年)東北地方太平洋沖地震」の余震です。

震度：【最大震度5弱】福島県楢葉町(ナラハマチ)、大熊町(オオクママチ)で震度5弱を観測したほか、東北地方を中心に、北海道から中部地方にかけて震度4～1を観測しました。

津波警報(津波)：青森県太平洋沿岸、岩手県、宮城県、福島県(12日20時20分現在)

津波注意報：北海道太平洋沿岸東部、北海道太平洋沿岸中部、北海道太平洋沿岸西部、茨城県、千葉県九十九里・外房、千葉県内房、東京湾内湾、伊豆諸島、小笠原諸島、静岡県、愛知県外海、和歌山県、三重県南部、徳島県、愛媛県宇和海沿岸、高知県、宮崎県、鹿児島県東部、鹿児島県西部、種子島・屋久島地方、奄美諸島・トカラ列島(12日20時20分現在)

○ 余震活動の状況

この地震は「平成23年(2011年)東北地方太平洋沖地震」の余震です。これまで、震度5弱以上を観測した余震はこの地震を含めて6回発生しています。強い揺れを伴う多数の余震が観測されています。しばらくはこのような余震活動が続くと考えられます。

○ 防災上の留意事項

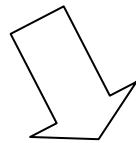
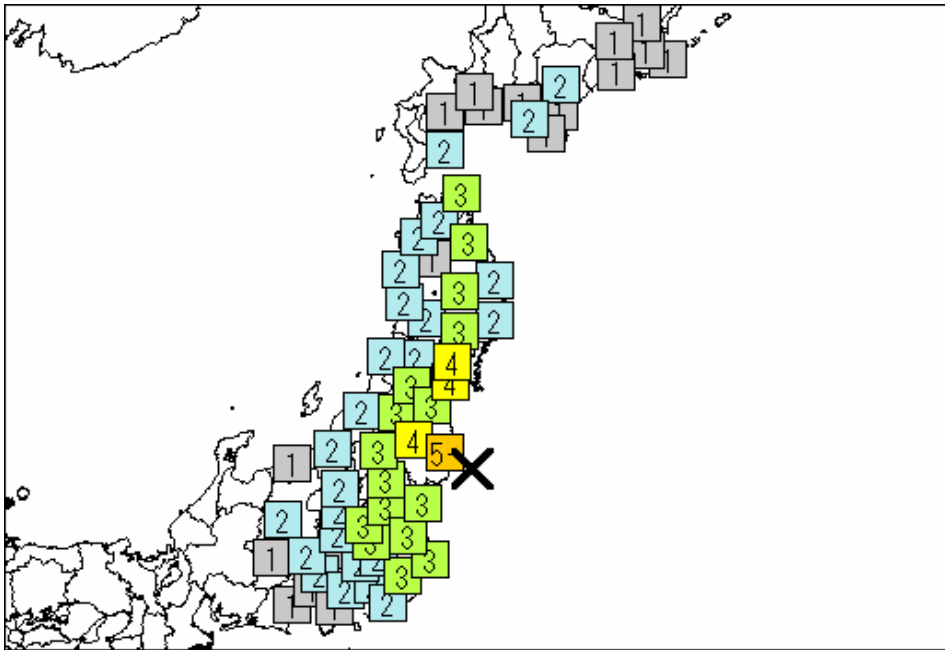
津波の津波警報を発表している沿岸では、引き続き警戒してください。津波は繰り返し襲ってきます。警報が解除されるまで警戒を続けてください。津波注意報を発表している沿岸についても、十分注意してください。屋外で行動する場合は、津波や地震の揺れによって多くの危険箇所が存在する可能性があり、二次災害のおそれがありますので、自治体の防災担当者等の指示に従うなど、十分に安全を確認して行動するよう心がけてください。引き続き余震が多数発生しますので、揺れの強かった地域では、土砂災害や家屋の倒壊などの危険があるため、余震による強い揺れに引き続き警戒してください。

○ 緊急地震速報の発表

この地震に対し、地震検知から10秒後の22時16分2秒に緊急地震速報(警報)を発表しました。

平成23年3月12日22時15分頃の福島県沖の地震

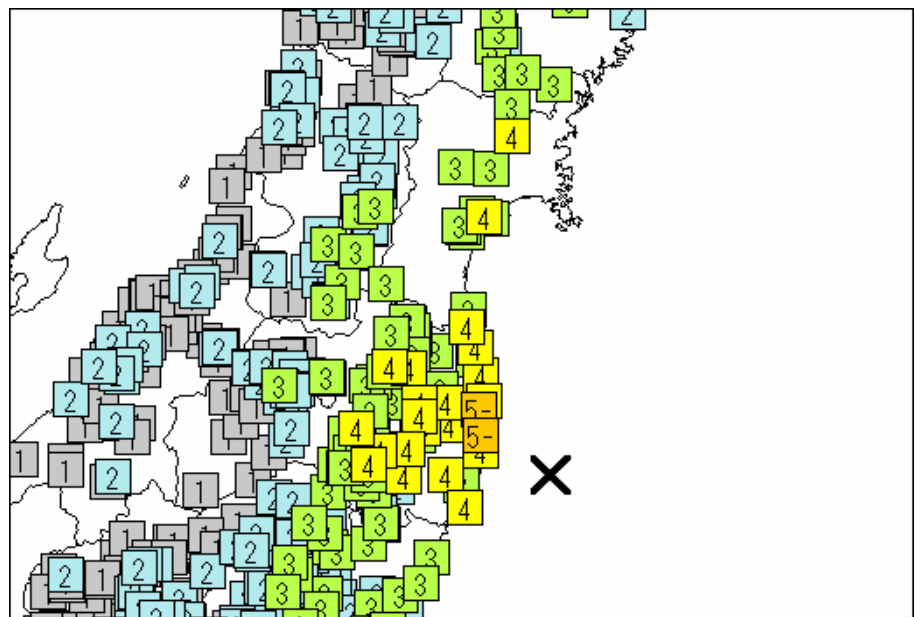
震度分布図



各地域の震度分布図

凡例	
7	震度7
6+	震度6強
6-	震度6弱
5+	震度5強
5-	震度5弱
4	震度4
3	震度3
2	震度2
1	震度1

×:震央

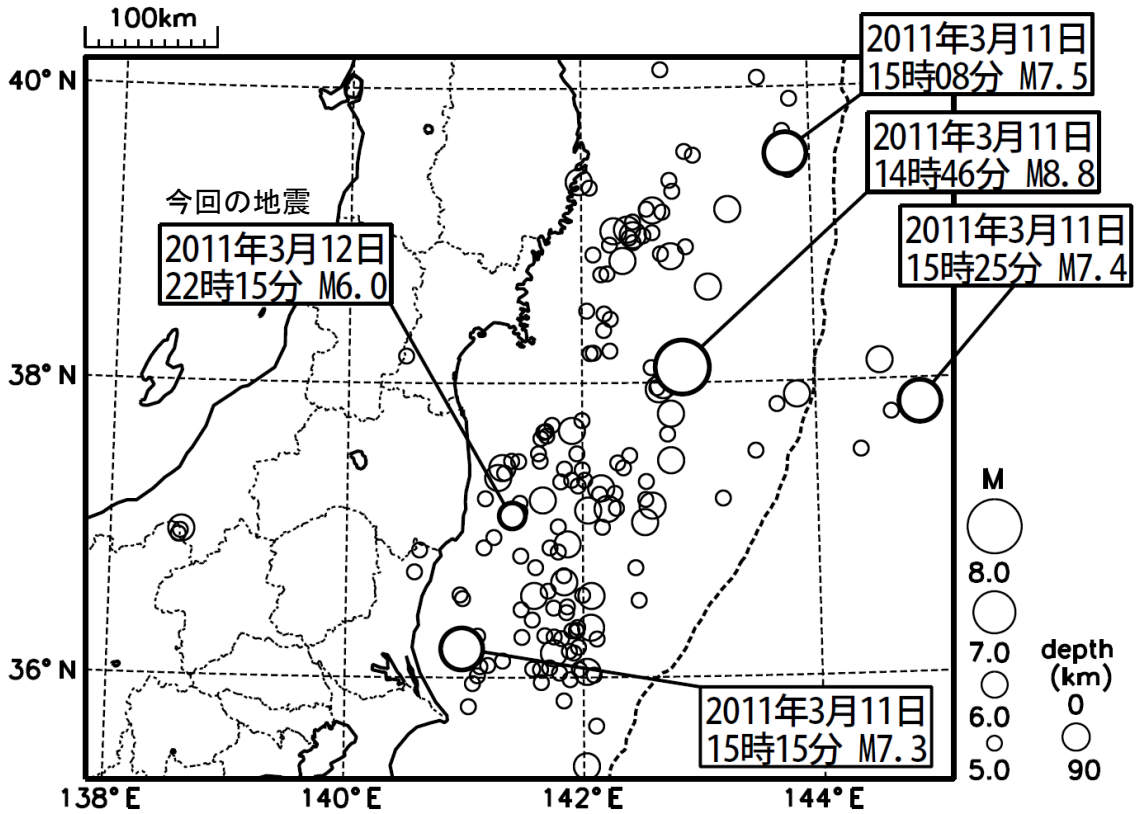


各観測点の震度分布図（震央近傍を拡大）

平成 23 年 (2011 年) 東北地方太平洋沖地震 余震の発生状況

震央分布図

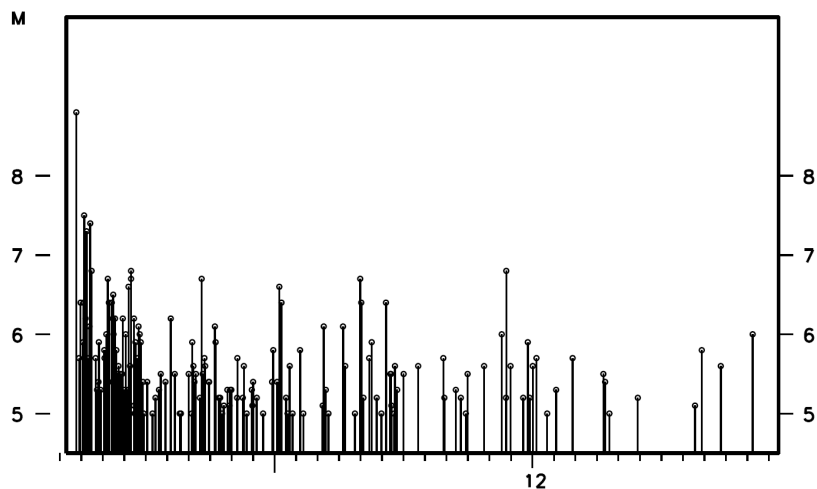
(2011年3月11日14時45分～12日22時30分、深さ90km以浅、 $M \geq 5.0$)



丸の大きさはマグニチュードの大きさを表す。

M7.0以上の地震に吹き出しをつけている

上図の地震活動経過図

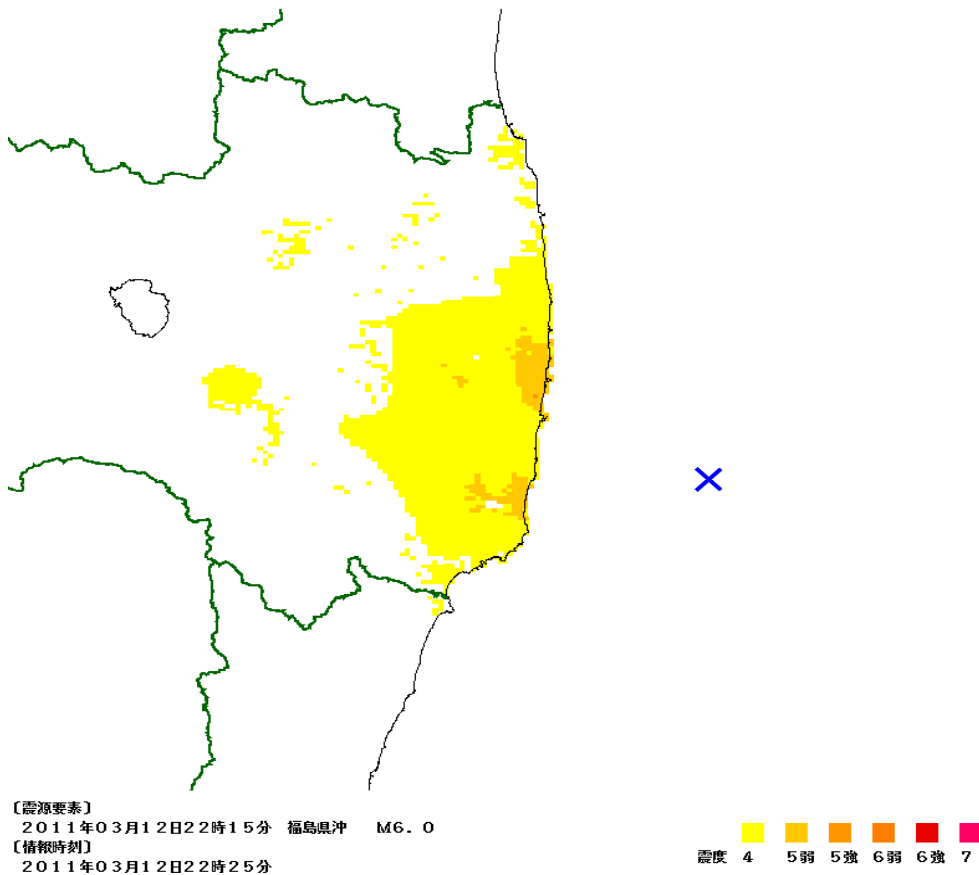


横軸は時間、縦軸はマグニチュード。縦棒のついた丸は地震発生時刻とマグニチュードの大きさを表す。

平成23年3月12日22時15分頃の福島県沖の地震

推計震度分布図

0 831



【解説】

震度5弱の地域では、物が割れたり、ガラスが割れるなどの被害が発生している可能性があります。

<推計震度分布図利用の留意事項>

地震の際に観測される震度は、地盤の違いなどにより、ごく近い場所でも1階級程度異なることがあります。また、震度を推計する際の誤差などにより、推計された震度と実際の震度が1階級程度ずれることがあります。

推計震度分布図の利用にあたっては、個々のメッシュの位置や震度の値ではなく、大きな震度の面的な広がり具合とその形状に着目してご利用ください。

発生した地震の概要（速報値）

地震発生日時	震央地名	北緯	東経	深さ	M	最大震度
平成 23 年 03 月 12 日 22 時 15 分	福島県沖	37.1	141.4	40km	6.0	5 弱

緊急地震速報の詳細

地震波検知時刻	22 時 15 分 52.0 秒 (福島川内)							
提供時刻		経過 時間	震源要素					予測震度
			震央地名	北緯	東経	深さ	M	
第 1 報	22 時 15 分 55.2 秒	3.2	福島県沖	37.2	141.1	10km	5.7	※1
第 2 報	22 時 15 分 57.3 秒	5.3	福島県沖	37.2	141.1	10km	5.2	※2
第 3 報	22 時 16 分 01.1 秒	9.1	福島県沖	37.1	142.2	30km	7.0	※3
第 4 報	22 時 16 分 02.1 秒	10.1	福島県沖	37.1	142.2	30km	7.2	※4
第 5 報	22 時 16 分 03.2 秒	11.2	福島県沖	37.1	142.2	30km	7.4	※5
第 6 報	22 時 16 分 04.6 秒	12.6	福島県浜通り	37.3	141.0	20km	5.9	※6
第 7 報	22 時 16 分 10.2 秒	18.2	福島県沖	37.2	141.5	20km	6.3	※7
第 8 報	22 時 16 分 22.2 秒	30.2	福島県沖	37.1	141.5	10km	6.3	※8
第 9 報	22 時 16 分 30.4 秒	38.4	福島県沖	37.1	141.5	20km	6.2	※9
第 10 報	22 時 16 分 50.1 秒	58.1	福島県沖	37.1	141.5	20km	6.2	※10
第 11 報	22 時 17 分 07.6 秒	75.6	福島県沖	37.1	141.5	20km	6.2	※11

- ※1 震度 4 程度以上 福島県中通り、福島県浜通り
- ※2 震度 4 程度以上 福島県浜通り
- ※3 震度 4 程度 福島県浜通り、福島県中通り、茨城県北部、宮城県南部、宮城県中部、茨城県南部、宮城県北部、福島県会津、千葉県北東部、埼玉県南部
震度 3 から 4 程度 栃木県北部、栃木県南部、千葉県北西部、岩手県内陸南部、岩手県沿岸南部、神奈川県東部
- ※4 震度 4 から 5 弱程度 福島県浜通り
震度 4 程度 福島県中通り、茨城県北部、宮城県南部、宮城県中部、宮城県北部、茨城県南部、栃木県北部、栃木県南部、福島県会津、千葉県北東部、岩手県内陸南部、千葉県北西部、岩手県沿岸南部、埼玉県南部、東京都 2 3 区、神奈川県東部
震度 3 から 4 程度 山形県置賜、山形県村山、埼玉県北部、群馬県南部、千葉県南部
- ※5 震度 5 弱程度 福島県浜通り
震度 4 から 5 弱程度 茨城県北部
震度 4 程度 福島県中通り、宮城県南部、宮城県中部、宮城県北部、茨城県南部、栃木県北部、栃木県南部、福島県会津、千葉県北東部、山形県置賜、山形県村山、

岩手県内陸南部、千葉県北西部、岩手県沿岸南部、群馬県南部、埼玉県北部、
埼玉県南部、千葉県南部、岩手県沿岸北部、東京都23区、新潟県下越、神
奈川県東部

震度3から4程度 山形県最上、山形県庄内

※6 震度4から5弱程度 福島県浜通り

震度4程度 茨城県北部、福島県中通り

※7 震度4程度 福島県浜通り、福島県中通り、茨城県北部、宮城県南部

※8 震度4程度 福島県浜通り、福島県中通り、茨城県北部

※9 震度4程度 福島県浜通り、福島県中通り、茨城県北部

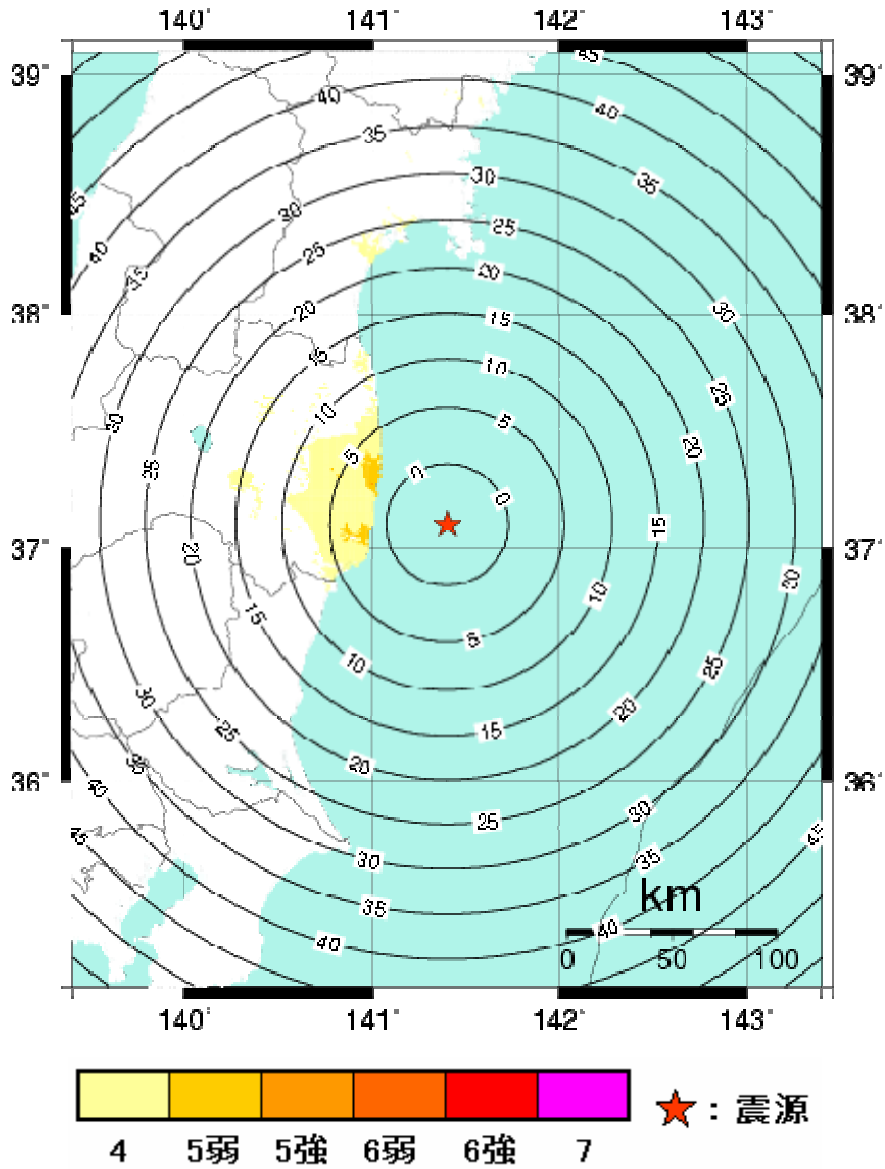
※10 震度4程度 福島県浜通り、福島県中通り、茨城県北部

※11 震度4程度 福島県浜通り、福島県中通り、茨城県北部

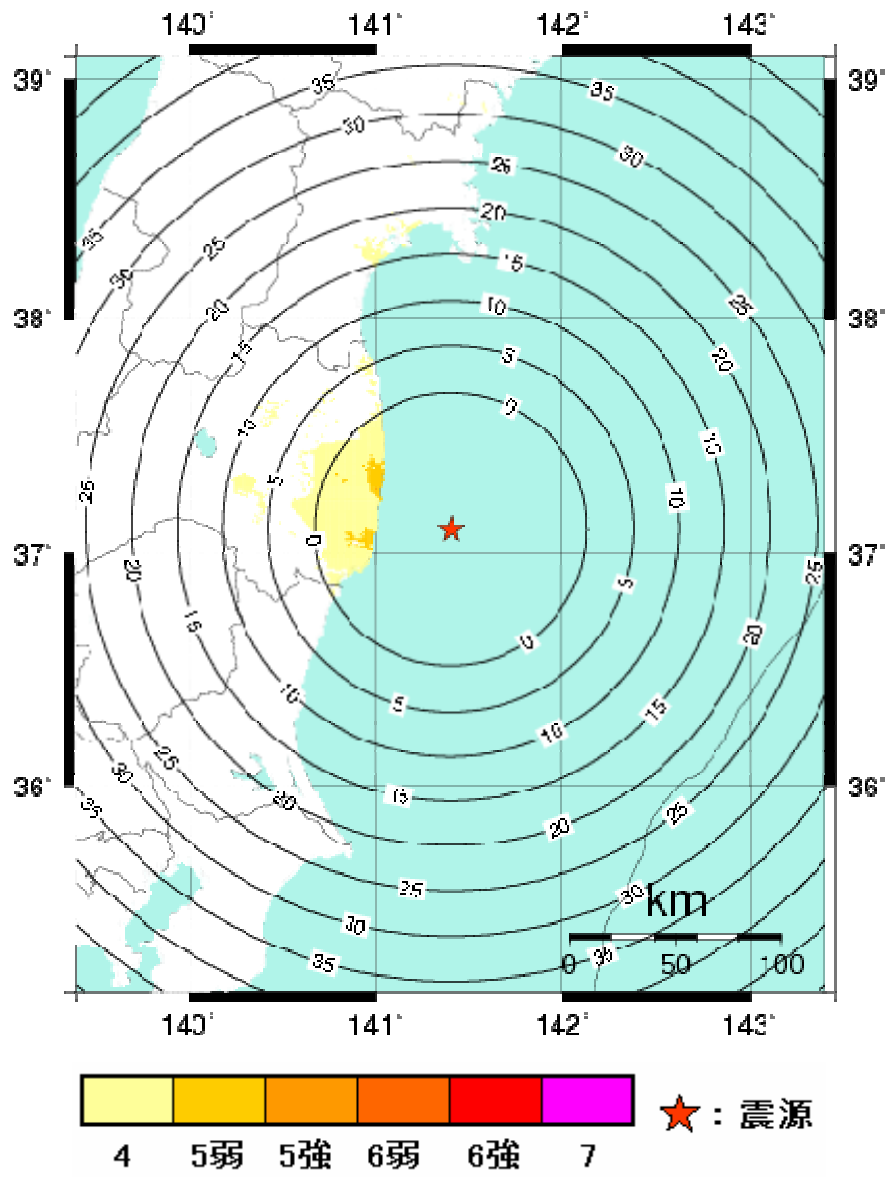
緊急地震速報提供から主要動到達までの時間

平成 23 年 03 月 12 日 22 時 15 分 福島県沖
北緯 37.1 度、東経 141.4 度、深さ 40km、マグニチュード 6.0 (速報値)

緊急地震速報第 1 報提供から
主要動到達までの時間及び推計震度分布図



警報発表から主要動到達までの時間及び
推計震度分布図



警報発表から主要動到達までの時間及び
警報発表対象地域の分布図

