

「平成23年(2011年)東北地方太平洋沖地震」について(第9報)

地震の概要と津波警報等の発表状況

発生日時：3月11日14時46分

マグニチュード：8.8(暫定値)

場所および深さ：三陸沖(牡鹿半島の東南東、約130km付近)、深さ約24km(暫定値)

発震機構等：西北西-東南東方向に圧力軸を持つ逆断層型(CMT解)

震度：【最大震度7】宮城県栗原市(クリハラシ)で震度7、宮城県の涌谷町(ワクヤチヨウ)、登米市(トメシ)、大崎市(オオサキシ)、名取市(ナトリシ)など、宮城県、福島県、茨城県、栃木県の4県28市町村で震度6強を観測したほか、東北地方を中心に、北海道から九州地方にかけて震度6弱～1を観測しました。

津波警報(大津波)：北海道太平洋沿岸東部、北海道太平洋沿岸中部、北海道太平洋沿岸西部、青森県日本海沿岸、青森県太平洋沿岸、岩手県、宮城県、福島県、茨城県、千葉県九十九里・外房、千葉県内房、伊豆諸島、小笠原諸島、相模湾・三浦半島、静岡県、和歌山県、徳島県、高知県(12日03時20分現在)

津波警報(津波)：北海道日本海沿岸南部、陸奥湾、東京湾内湾、愛知県外海、伊勢・三河湾、三重県南部、淡路島南部、愛媛県宇和海沿岸、大分県瀬戸内海沿岸、大分県豊後水道沿岸、宮崎県、鹿児島県東部、種子島・屋久島地方、奄美諸島・トカラ列島、鹿児島県西部、沖縄本島地方、大東島地方、宮古島・八重山地方、有明・八代海、長崎県西方、熊本県天草灘沿岸(12日03時20分現在)

津波注意報：オホーツク海沿岸、秋田県、山形県、新潟県上中下越、佐渡、富山県、石川県能登、大阪府、兵庫県瀬戸内海沿岸、岡山県、広島県、香川県、愛媛県瀬戸内海沿岸、山口県瀬戸内海沿岸、福岡県瀬戸内海沿岸、北海道日本海沿岸北部、福岡県日本海沿岸、佐賀県北部、壱岐・対馬、石川県加賀、福井県、京都府、兵庫県北部、鳥取県、島根県出雲・石見、隠岐、山口県日本海沿岸(12日03時20分現在)

○津波の観測状況

12日10時00分現在、北海道から沖縄にかけての太平洋沿岸で高い津波を観測しているほか、日本海沿岸、オホーツク海沿岸、東シナ海沿岸の一部でも津波を観測しています。

○余震活動の状況

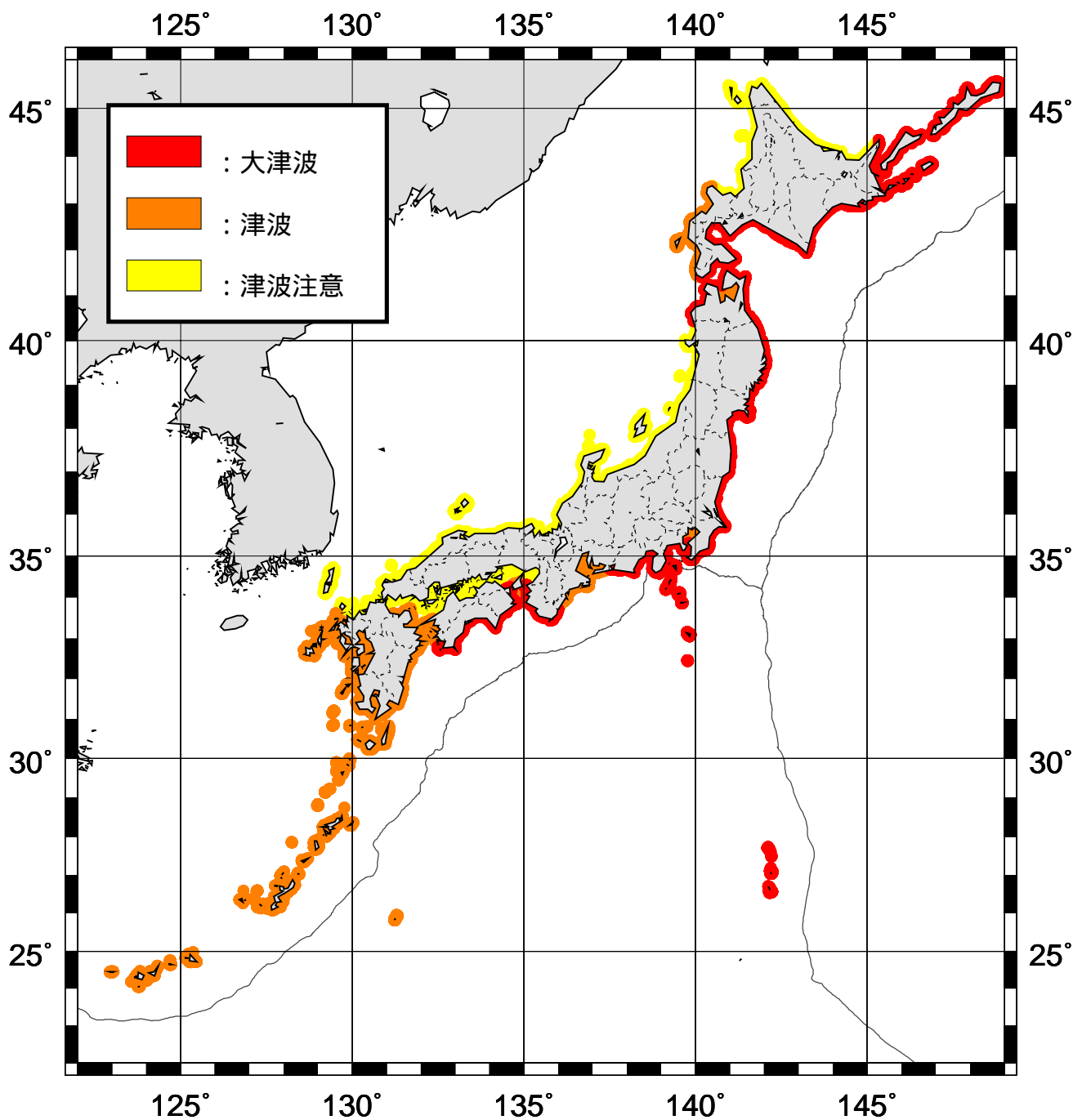
強い揺れを伴う多数の余震が観測されています。しばらくはこのような余震活動が続くと考えられます。

○防災上の留意事項

大変高い津波が観測されています。津波警報を発表している沿岸では、厳重に警戒してください。また、津波は繰り返し襲ってきます。警報が解除されるまで警戒を続けてください。津波注意報を発表している沿岸についても、十分注意してください。非常に強い揺れが広い範囲で観測され、家屋の倒壊などの被害が出ています。また、揺れの強かった地域では、土砂災害や家屋の倒壊などの危険がありますので、余震による強い揺れに引き続き警戒してください。

津波警報・注意報の発表状況

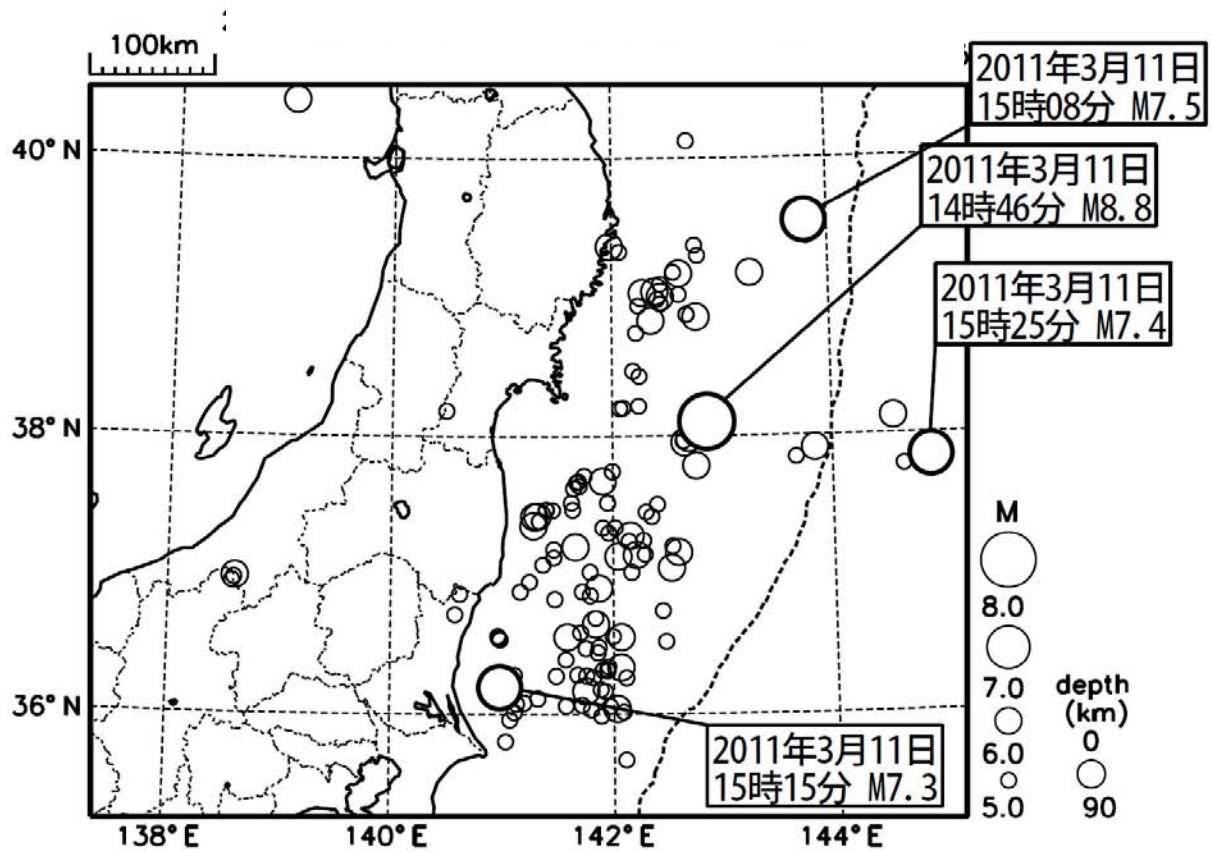
03月12日03時20分発表



平成 23 年 (2011 年) 東北地方太平洋沖地震 余震の発生状況

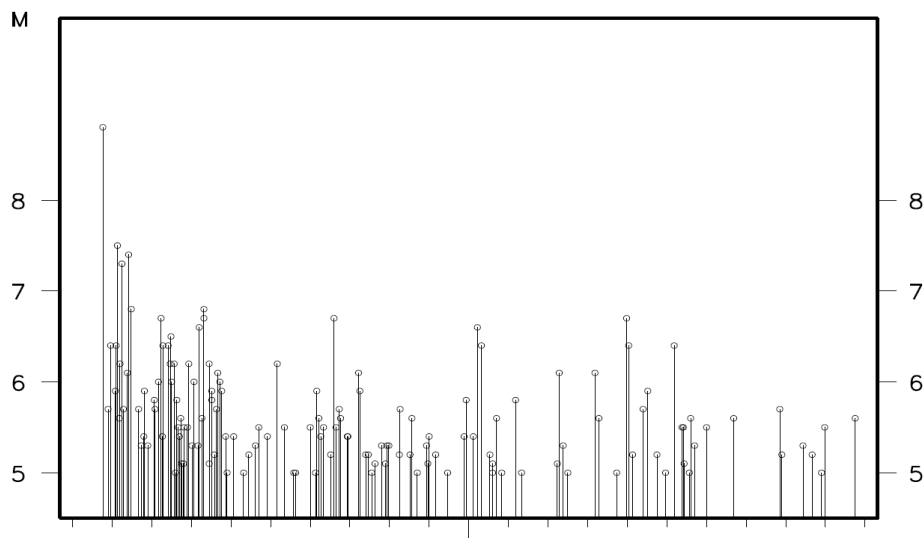
震央分布図

(2011 年3月 11 日 14 時 00 分～12 日 10 時 00 分、深さ 90km 以浅、 $M \geq 5.0$)



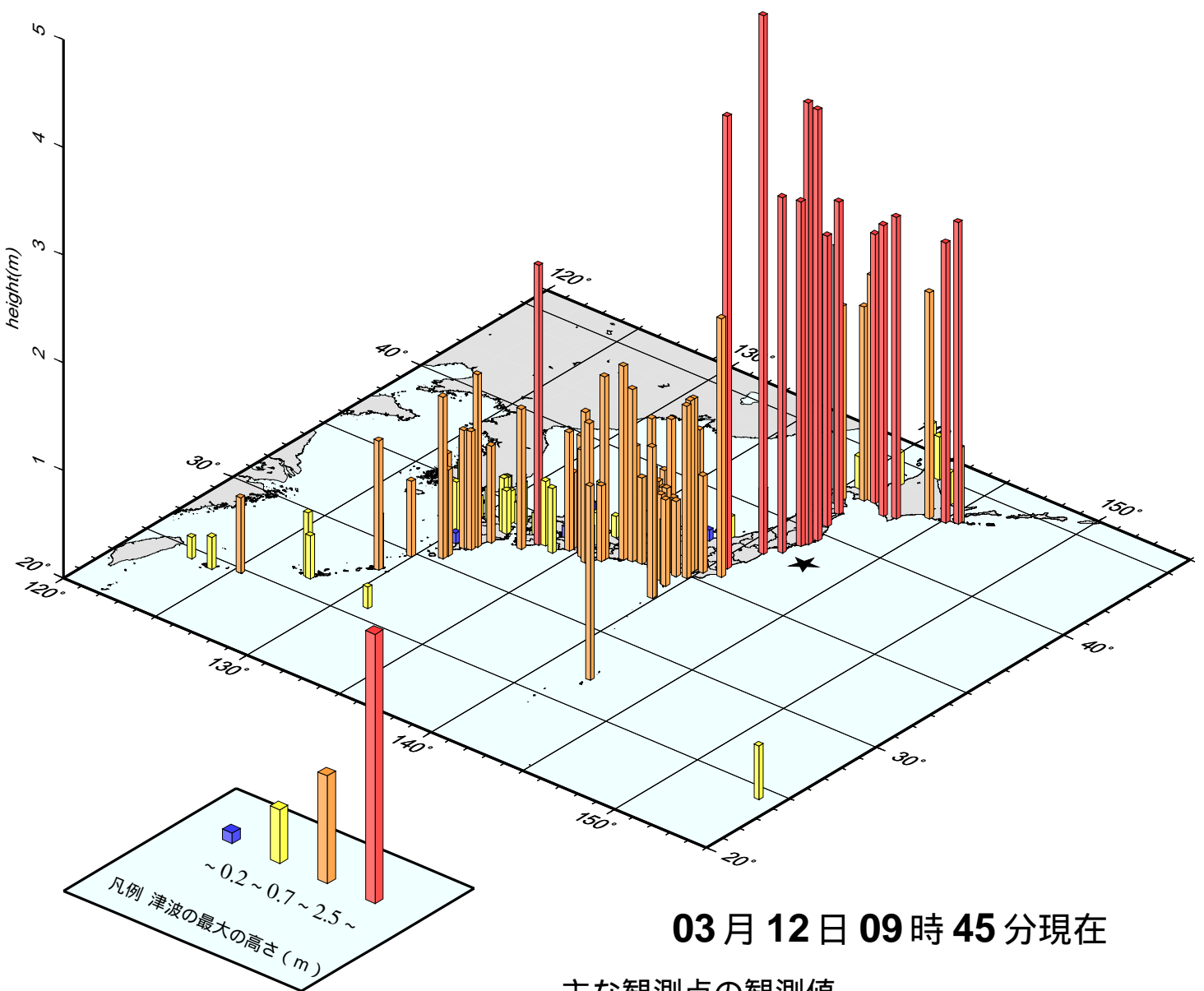
丸の大きさはマグニチュードの大きさを表す。

M7.0 以上の地震に吹き出しをつけている



横軸は時間、縦軸はマグニチュード。縦棒のついた丸は地震発生時刻とマグニチュードの大きさを表す。

津波観測状況



03月12日 09時45分現在

主な観測点の観測値

	第一波				最大波	
	日時	向き	高さ	日時	高さ	
相馬	11日 14時 55分	押し	0.3m	11日 15時 50分	7.3m以上	
大洗	11日 15時 15分	押し	1.8m	11日 16時 52分	4.2m	
釜石	11日 14時 45分	引き	0.1m	11日 15時 21分	4.1m以上	
宮古	11日 14時 48分	押し	0.2m	11日 15時 21分	4.0m以上	
石巻市鮎川	11日 14時 46分	押し	0.1m	11日 15時 20分	3.3m以上	
大船渡	11日 14時 46分	引き	0.2m	11日 15時 15分	3.2m以上	
むつ市関根浜	11日 15時 20分	引き	0.1m	11日 18時 16分	2.9m	
根室市花咲	11日 15時 34分	引き	微弱	11日 15時 57分	2.8m	
十勝港	11日 15時 26分	引き	0.2m	11日 15時 57分	2.8m以上	
浦河	11日 15時 19分	引き	0.2m	11日 16時 42分	2.7m	

北海道太平洋沿岸

< 2011/ 3/11 14: 0 -- 2011/ 3/12 10:40 >

5000 mm

港) 根室港

根室市花咲

港) 浜中町霧多布

釧路.

港) 十勝港

えりも町庶野

浦河

港) 苫小牧東港

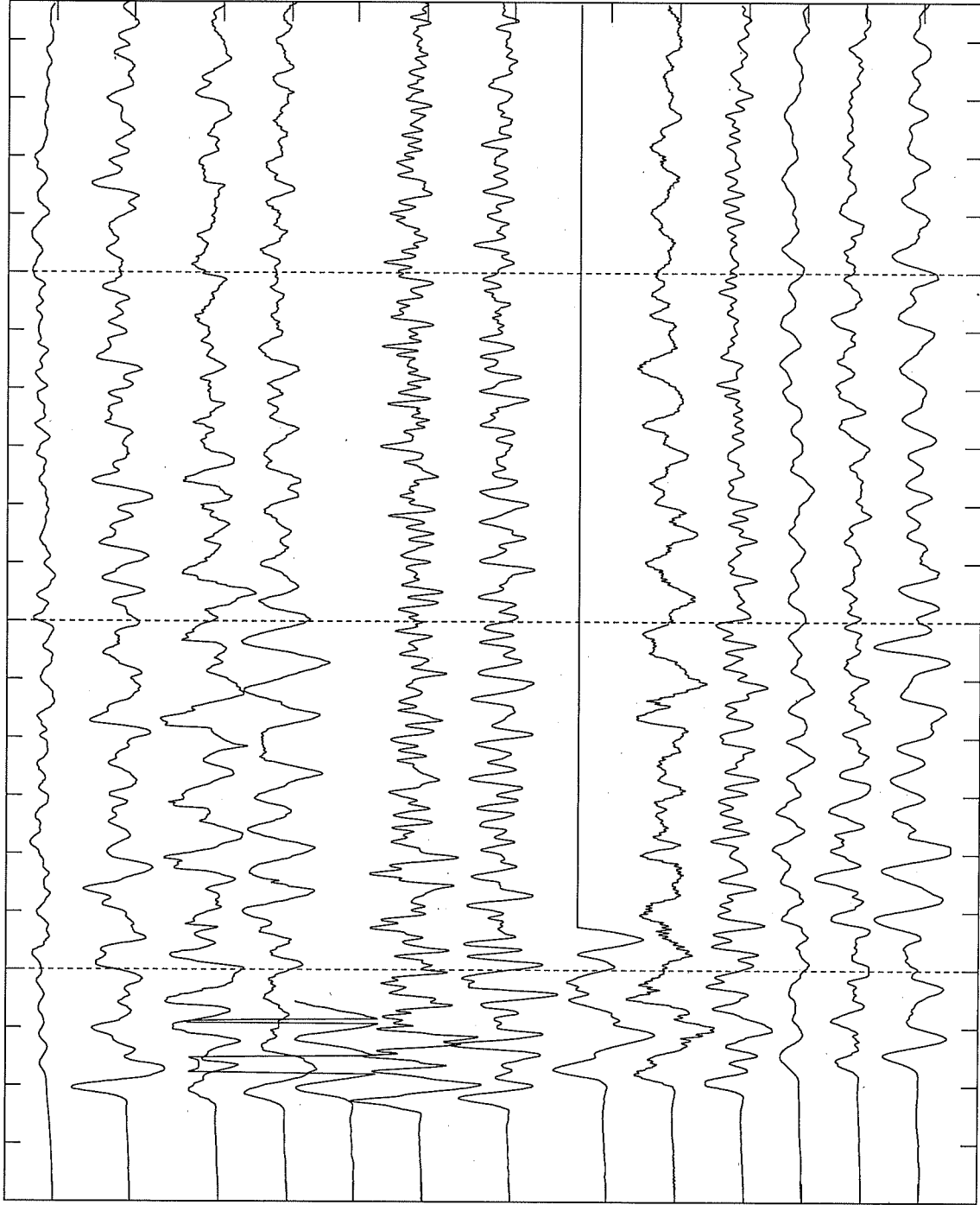
港) 苫小牧西港

港) 白老港

港) 室蘭港

港) 渡島森港

函館.



6:0
3/12

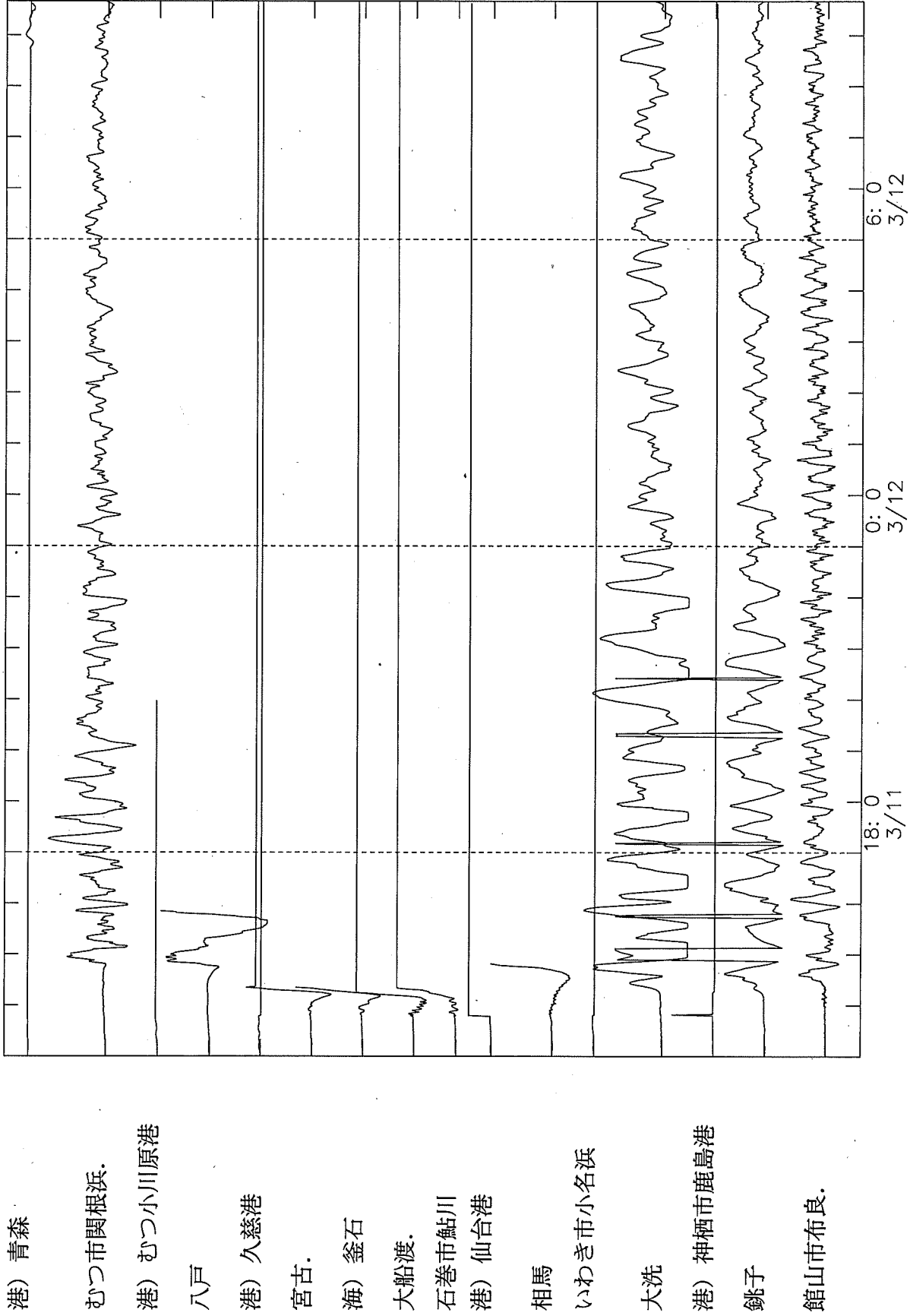
0:0
3/12

18:0
3/11

東北～関東の太平洋沿岸

< 2011/ 3/11 14: 0 -- 2011/ 3/12 10:40 >

5000 mm



関東の太平洋沿岸

< 2011/ 3/11 14: 0 -- 2011/ 3/12 10:40 >

5000 mm

海) 千葉

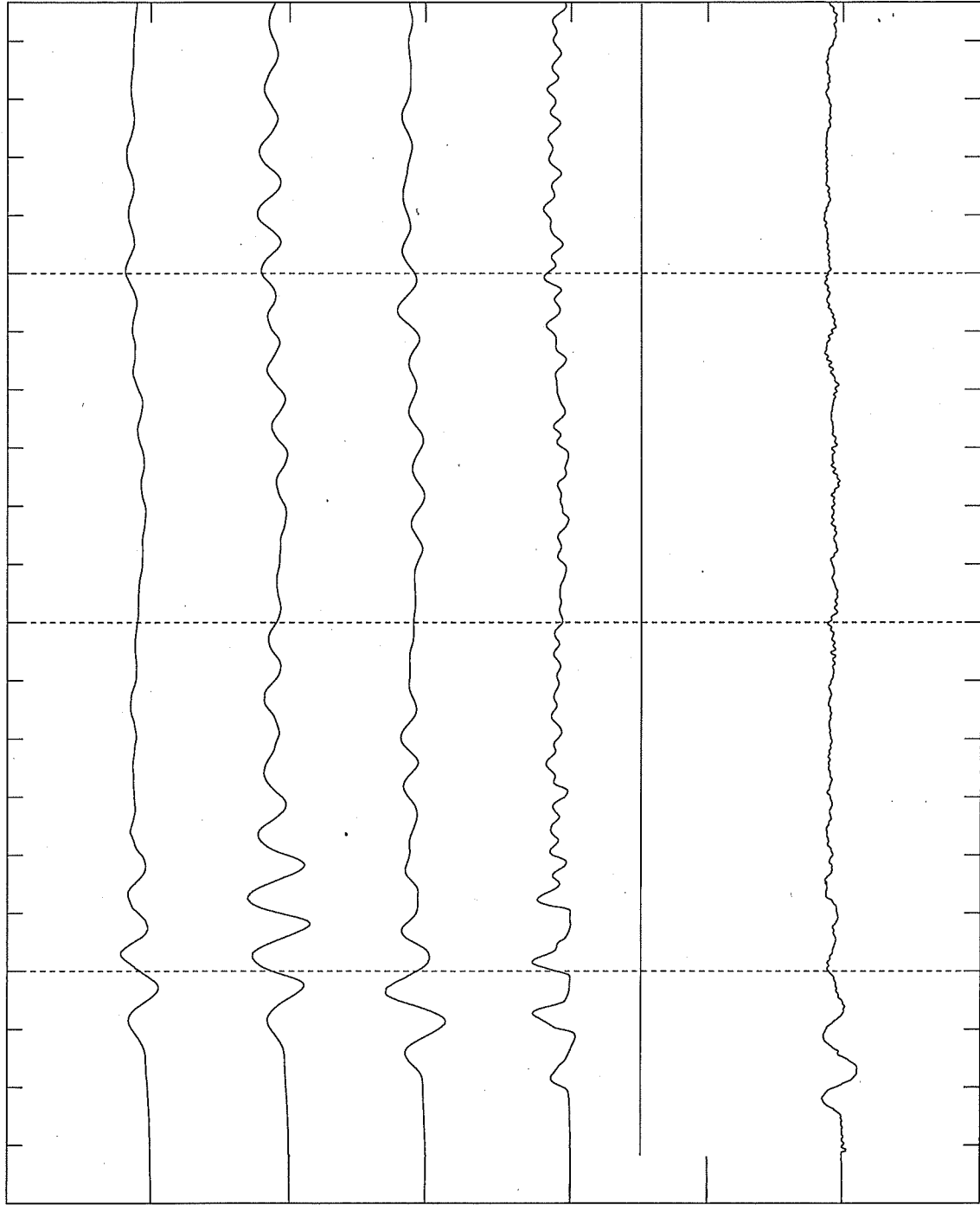
東京晴海

海) 横浜

海) 横須賀

国) 三浦市油壺

小田原



6: 0
3/12

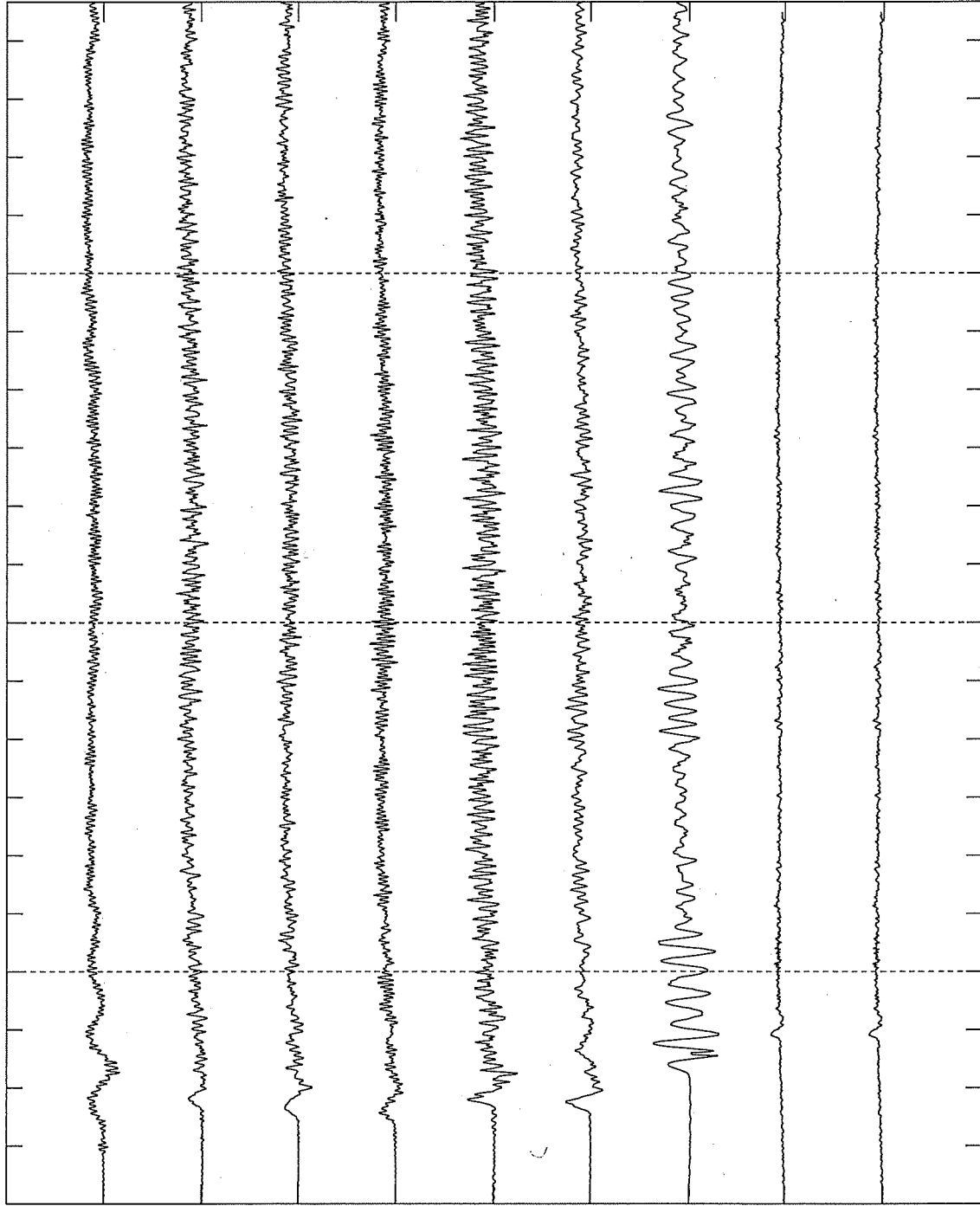
0: 0
3/12

18: 0
3/11

伊豆諸島・小笠原諸島

< 2011/ 3/11 14: 0 -- 2011/ 3/12 10:40 >

5000 mm



伊豆大島岡田

海) 神津島神津島

海) 三宅島阿古

三宅島坪田.

八丈島八重根

海) 八丈島神湊

父島二見.

南鳥島 1.

南鳥島 2.

18: 0
3/11

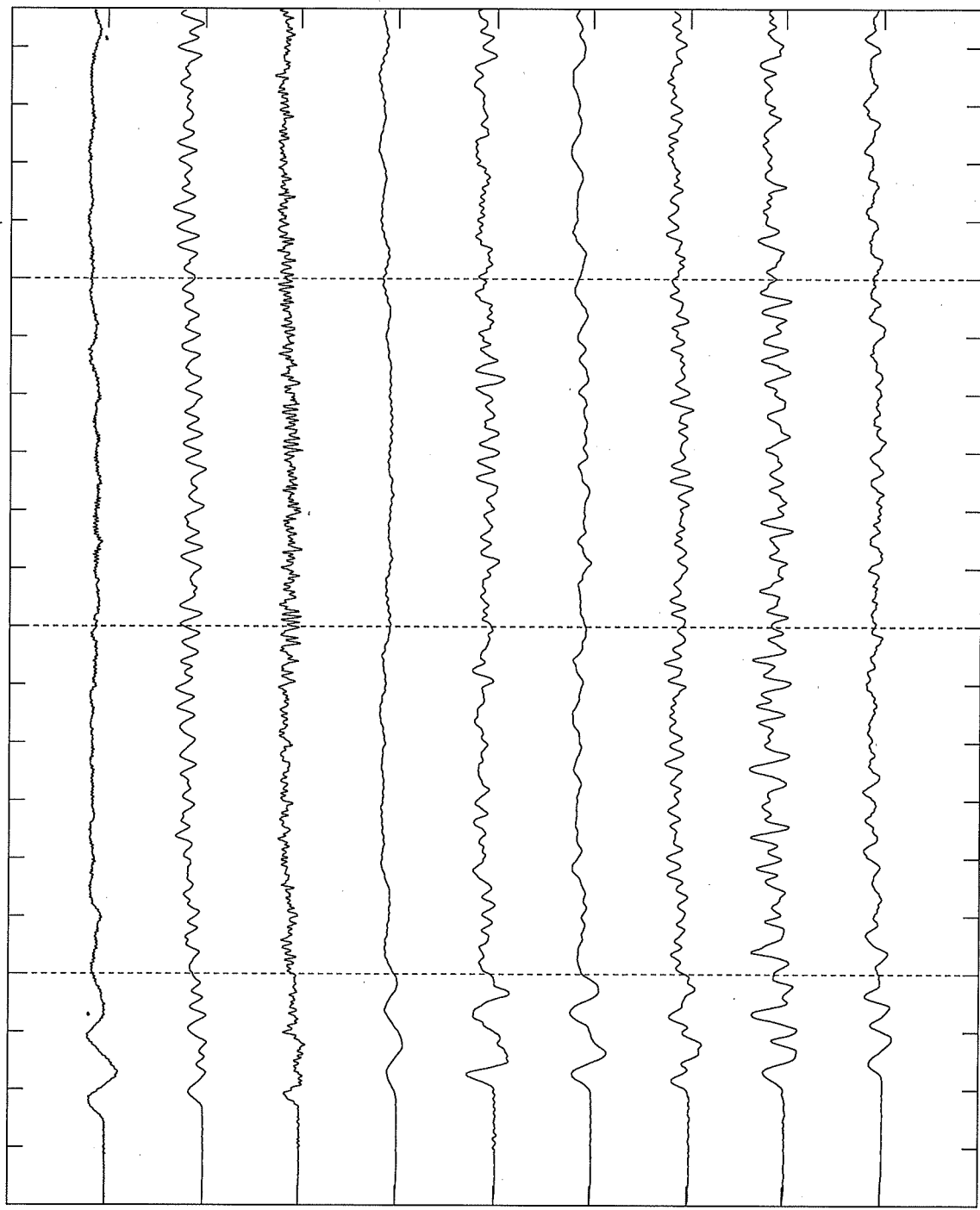
0: 0
3/12

6: 0
3/12

静岡県

< 2011/ 3/11 14: 0 -- 2011/ 3/12 10:40 >

5000 mm



国) 伊東

港) 下田港

南伊豆町石廊崎.

国) 西伊豆町田子

沼津市内浦

清水

国) 焼津

御前崎

舞阪

18: 0
3/11

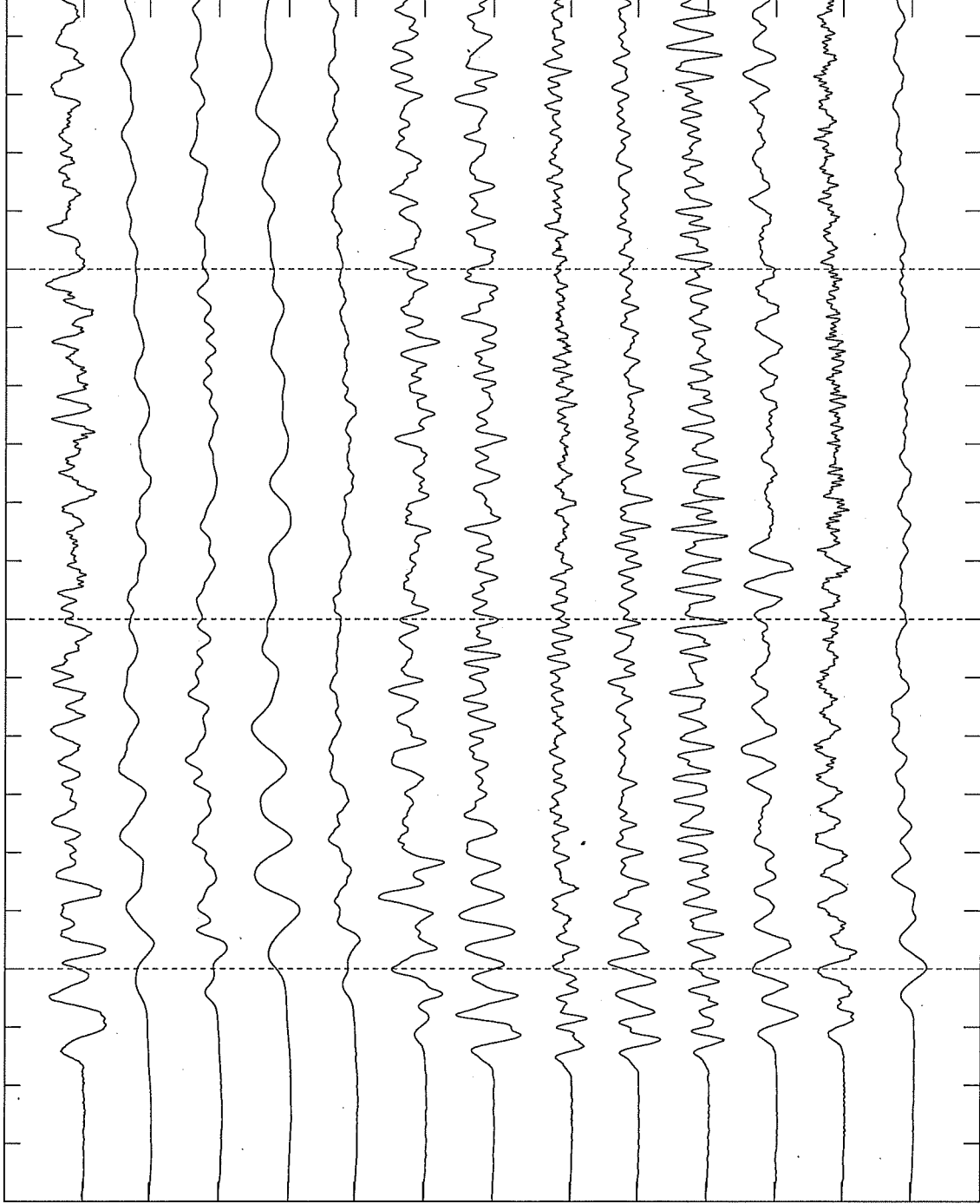
0: 0
3/12

6: 0
3/12

愛知・三重・和歌山県

< 2011/ 3/11 14: 0 -- 2011/ 3/12 10:40 >

5000 mm



田原市赤羽根.

港) 豊橋市三河港

県) 半田市衣浦

名古屋

四日市港(管理) 四

鳥羽

尾鷲

熊野市遊木.

那智勝浦町浦神

串本町袋港.

白浜町堅田

御坊市祓井戸.

和歌山

18: 0
3/11

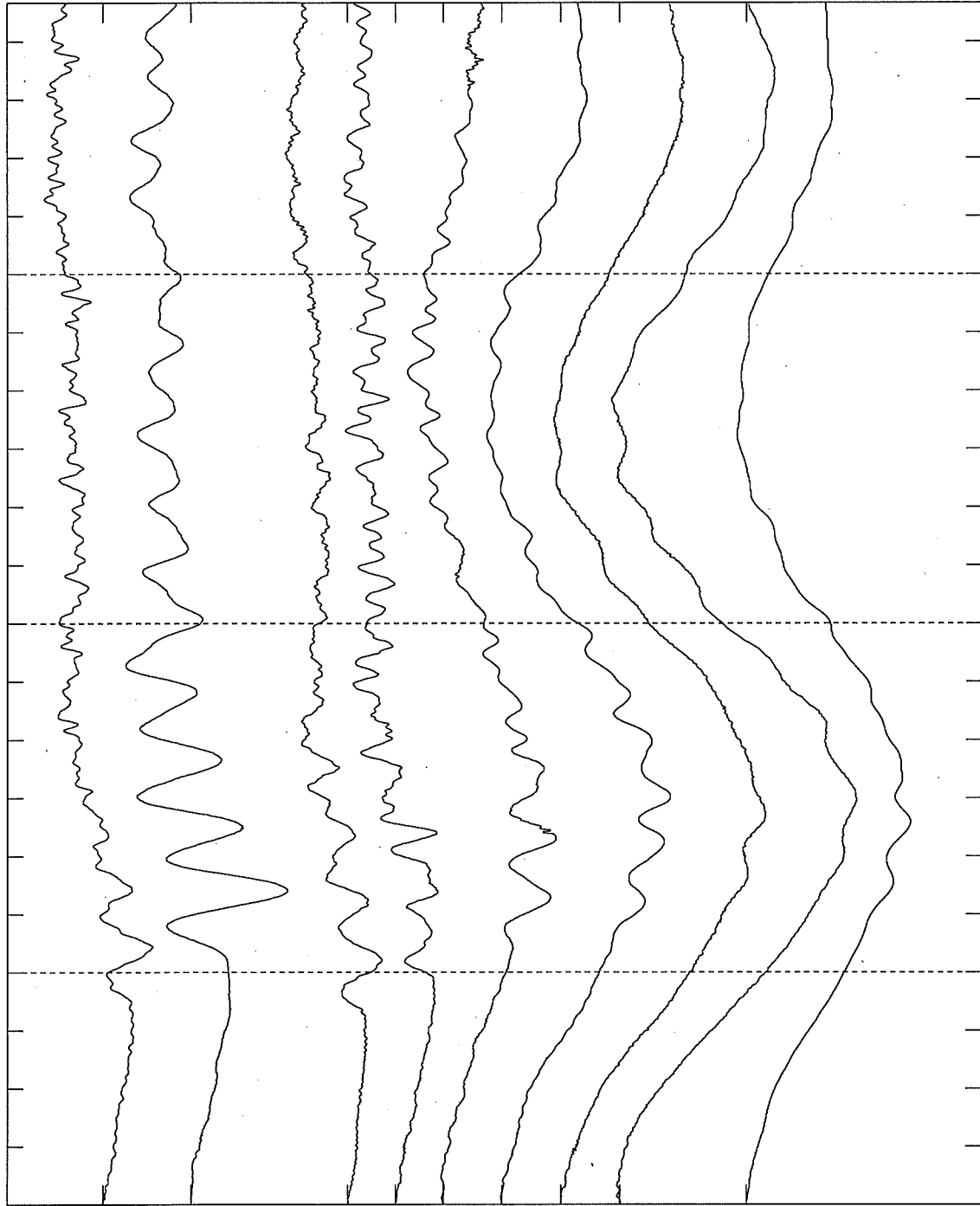
0: 0
3/12

6: 0
3/12

瀬戸内海東部

< 2011/ 3/11 14: 0 -- 2011/ 3/12 10:40 >

1000 mm



岬町淡輪

大阪天保山

洲本

神戸

県) 姫路

高松

港) 坂出市与島港

港) 多度津港

玉野市宇野

18: 0
3/11

0: 0
3/12

6: 0
3/12

瀬戸内海西部

< 2011/ 3/11 14: 0 -- 2011/ 3/12 10:40 >

1000 mm

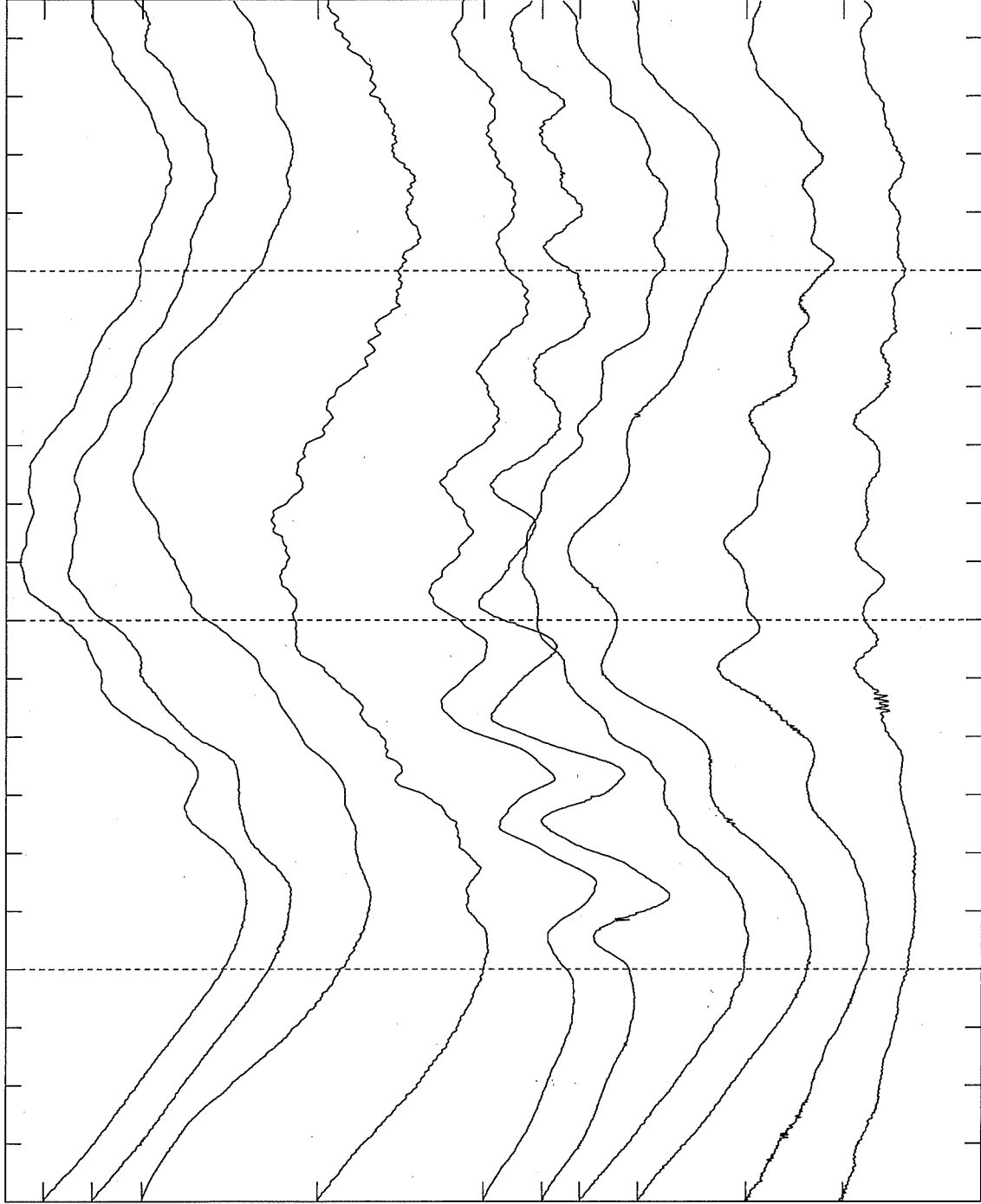
海) 吳
海) 広島
港) 今治市小島

松山

海) 大分
港) 別府港
港) 荻田港
港) 北九州港青浜

港) 北九州市門司

港) 北九州港日明



18: 0
3/11

0: 0
3/12

6: 0
3/12

瀬戸内海西部

< 2011/ 3/11 14: 0 --- 2011/ 3/12 10:40 >

1000 mm

海) 徳山

港) 三田尻中関港

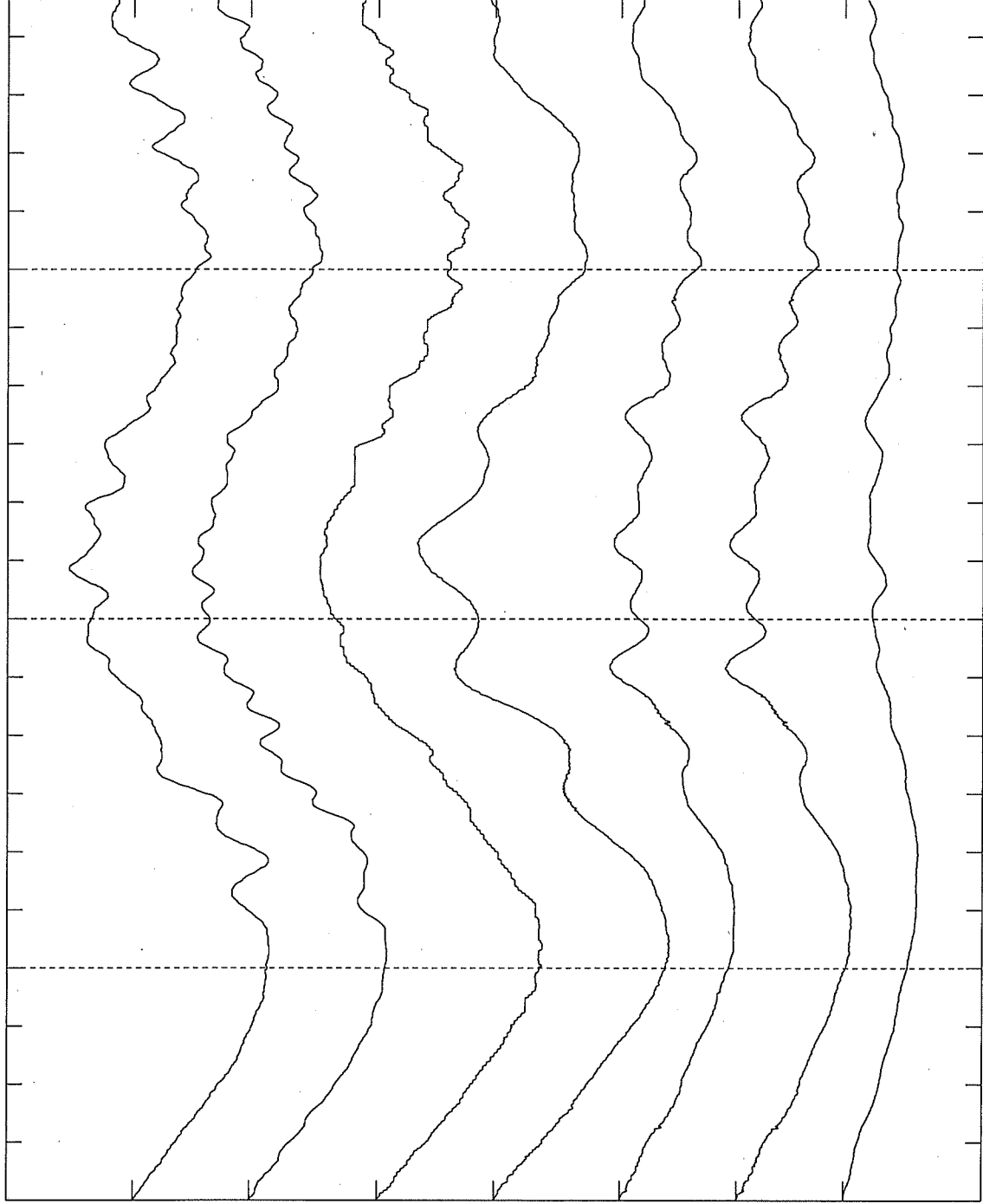
港) 宇部港

港) 下関港長府

港) 弟子待

下関市彦島弟子待

港) 下関市南風泊



18: 0
3/11

0: 0
3/12

6: 0
3/12

四国太平洋沿岸

< 2011/ 3/11 14: 0 -- 2011/ 3/12 10:40 >

5000 mm

小松島

徳島由岐.

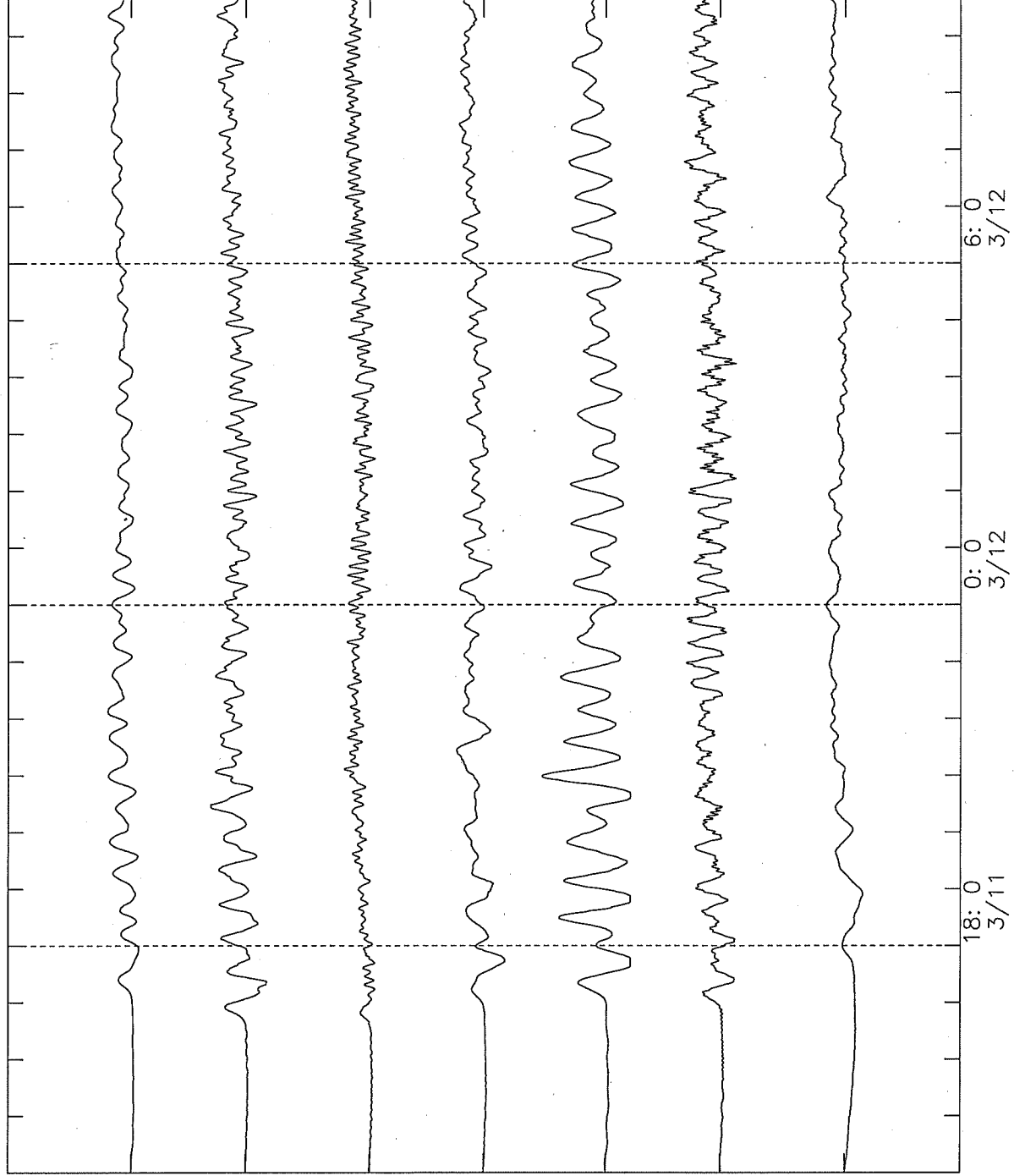
室戸市室戸岬

高知.

港) 須崎港

土佐清水

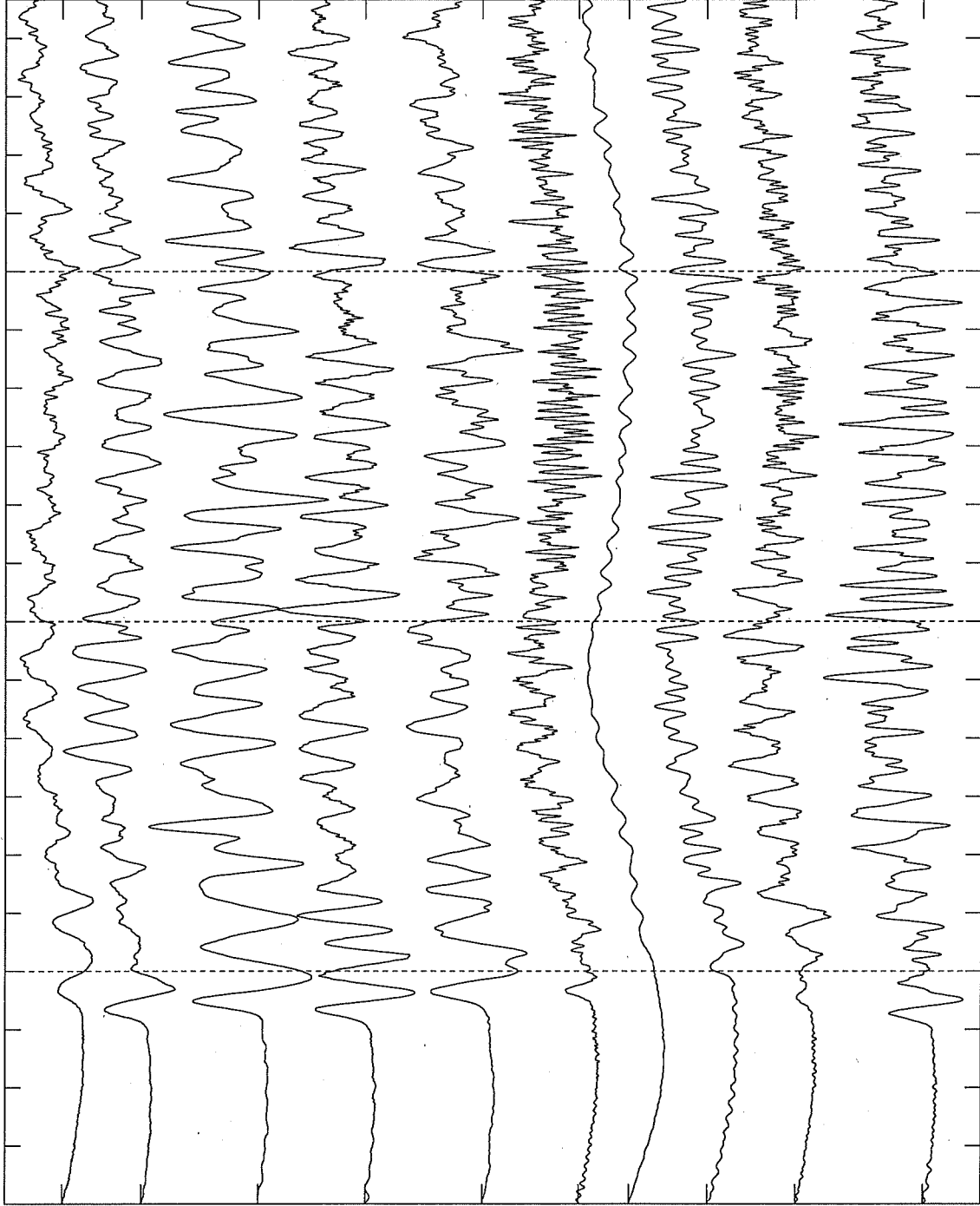
宇和島.



九州太平洋沿岸

< 2011/ 3/11 14: 0 -- 2011/ 3/12 10:40 >

2000 mm



佐伯市松浦

県) 日向市細島

港) 宮崎港

日南市油津.

港) 志布志港

海) 南大隅町大泊

鹿兒島

枕崎

海) 種子島西之表

種子島熊野.

18: 0
3/11

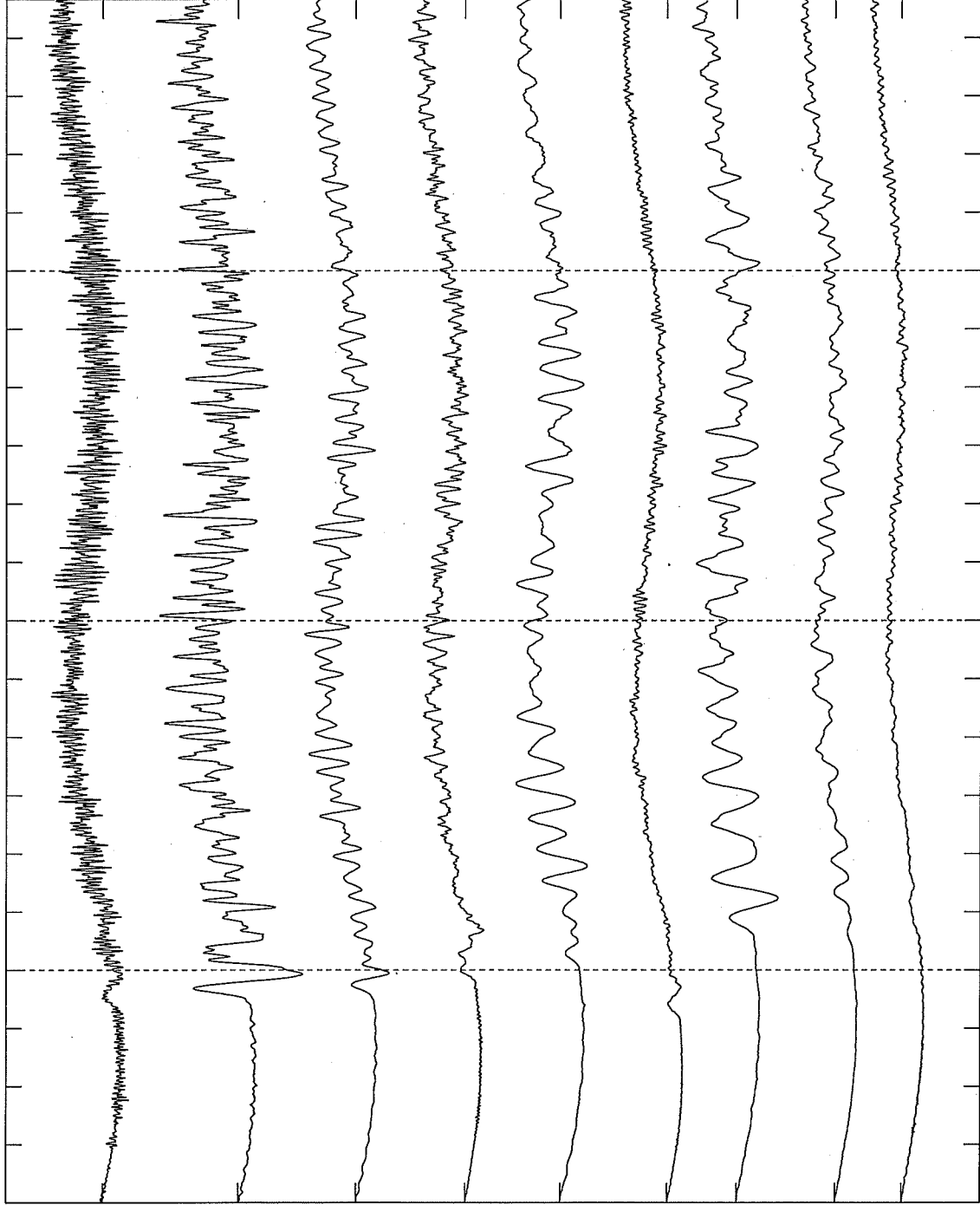
0: 0
3/12

6: 0
3/12

奄美諸島～沖繩地方

< 2011/ 3/11 14: 0 -- 2011/ 3/12 10:40 >

2000 mm



海) 中之島

奄美市小湊.

海) 奄美市名瀬

国) 南城市安座真

那覇.

南大東漁港.

港) 宮古島平良

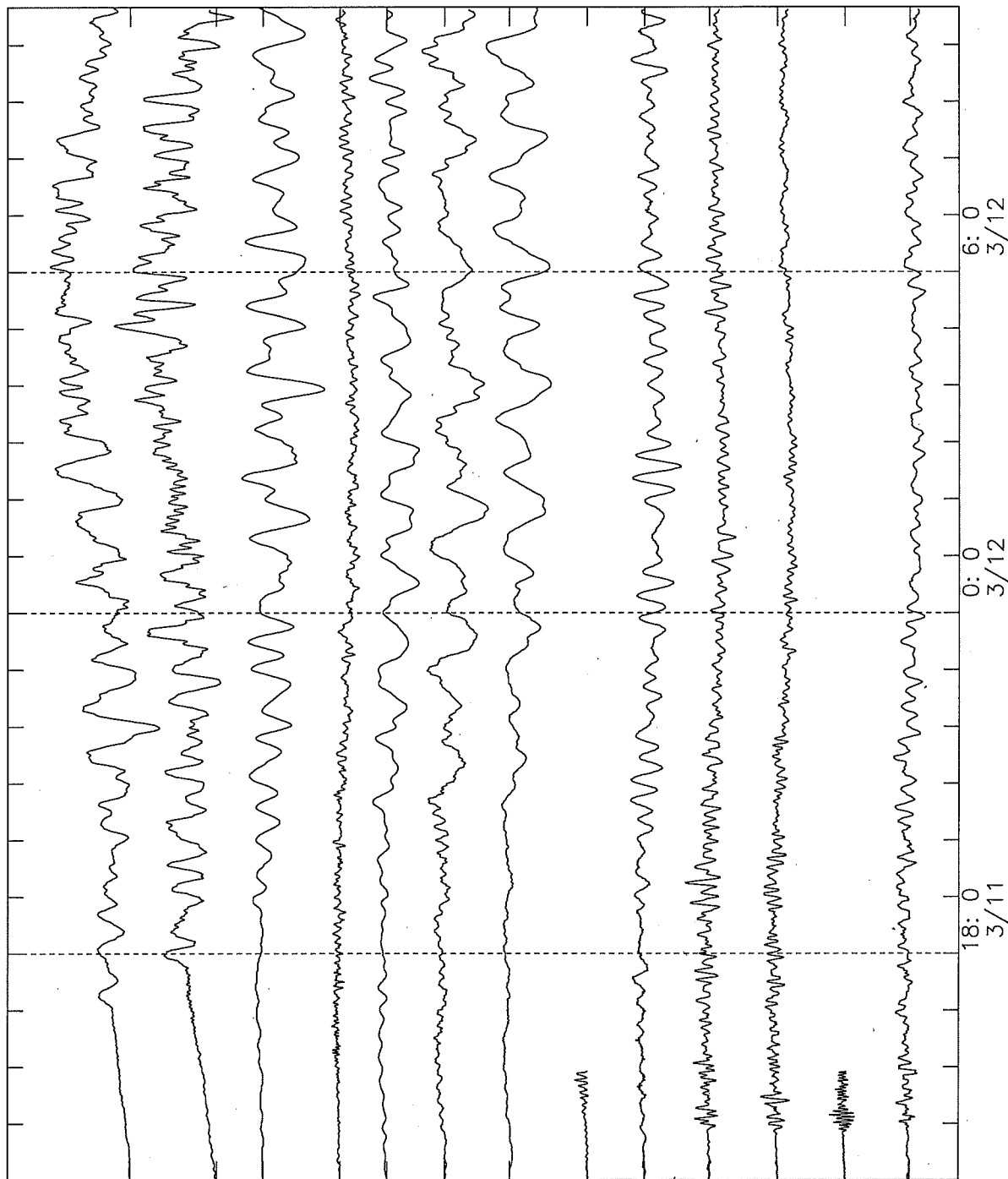
石垣島石垣港.

与那国島久部良.

才ホーツク海・北海道日本海沿岸

< 2011/ 3/11 14: 0 -- 2011/ 3/12 10:40 >

1000 mm



網走.

港) 枝幸港

稚内.

港) 利尻島杓形港

港) 留萌

港) 石狩湾新港

小樽.

国) 小樽市忍路

港) 岩内港

港) 瀬棚港

港) 奥尻島奥尻港

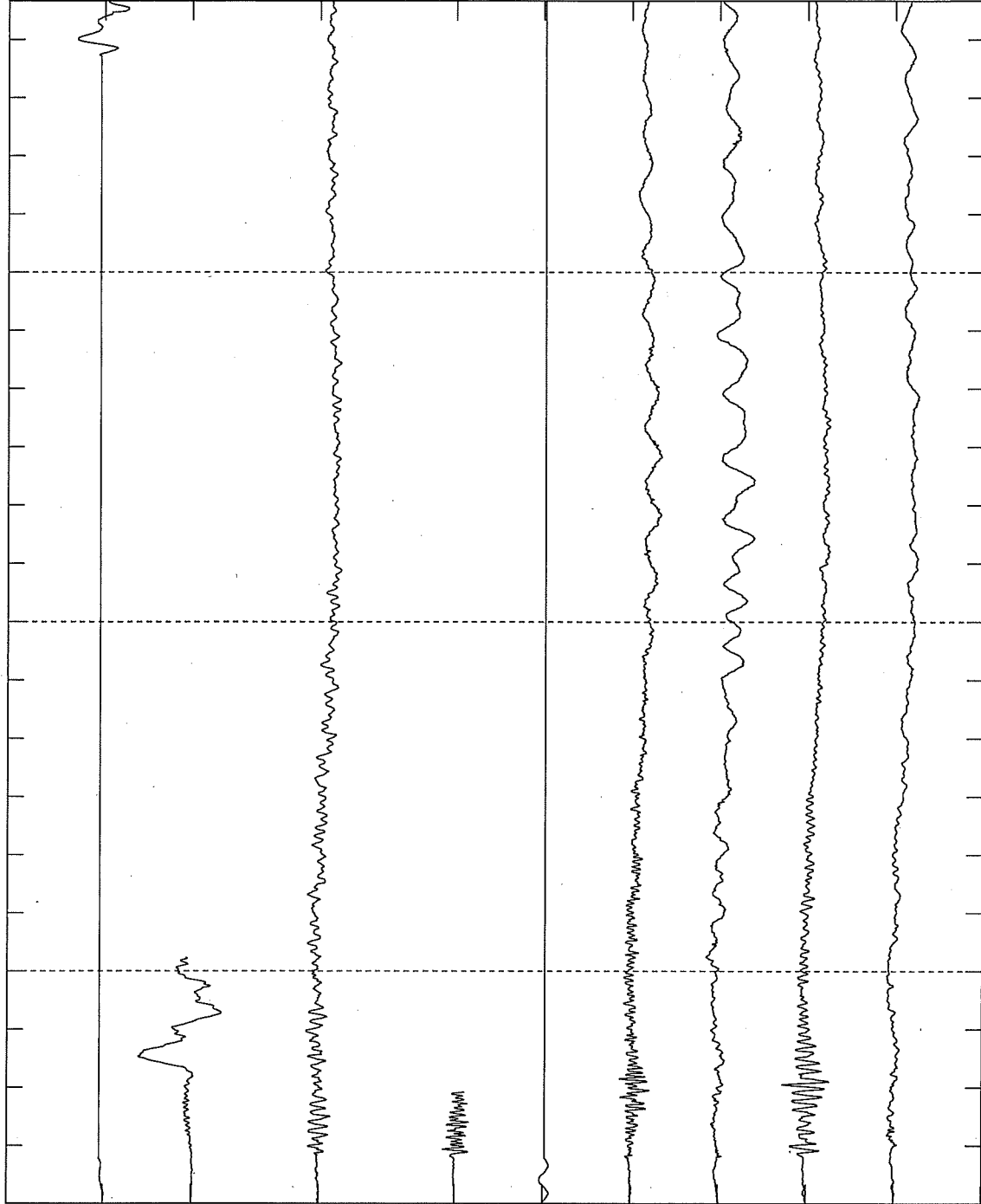
国) 奥尻島松江

港) 江差

東北日本海・北陸沿岸

< 2011/ 3/11 14: 0 -- 2011/ 3/12 10:40 >

1000 mm



港) 青森

海) 竜飛

深浦

国) 飛島

港) 酒田

海) 粟島

港) 新潟

佐渡市鷺崎.

国) 柏崎市鯨波

18: 0
3/11

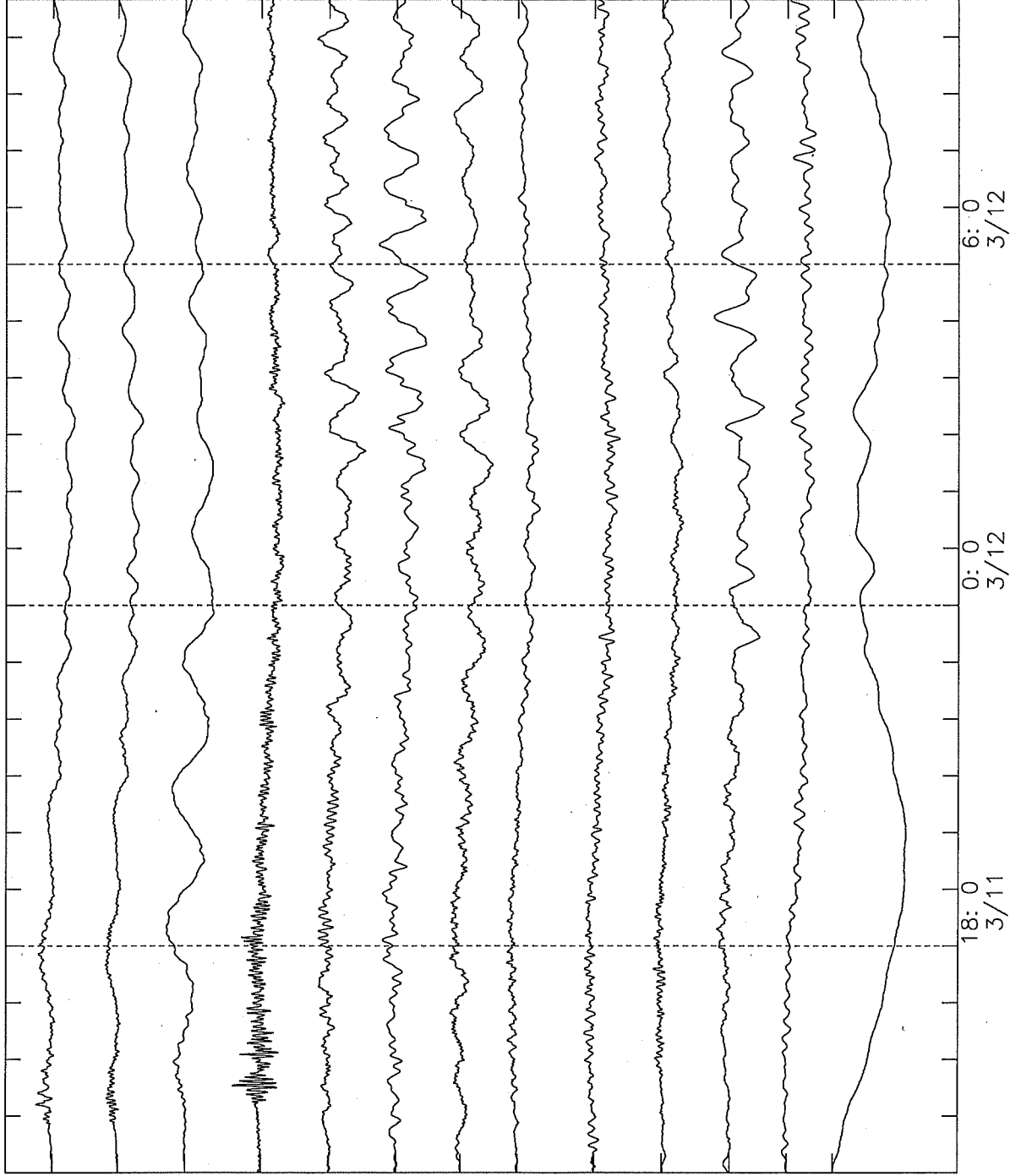
0: 0
3/12

6: 0
3/12

北陸～山陰沿岸

< 2011/ 3/11 14: 0 -- 2011/ 3/12 10:40 >

1000 mm



富山.

港) 伏木富山港新

港) 七尾港

珠洲市長橋.

港) 金沢

港) 敦賀港

舞鶴

県) 豊岡市津居山

国) 岩美町田後

隠岐西郷

境港市境

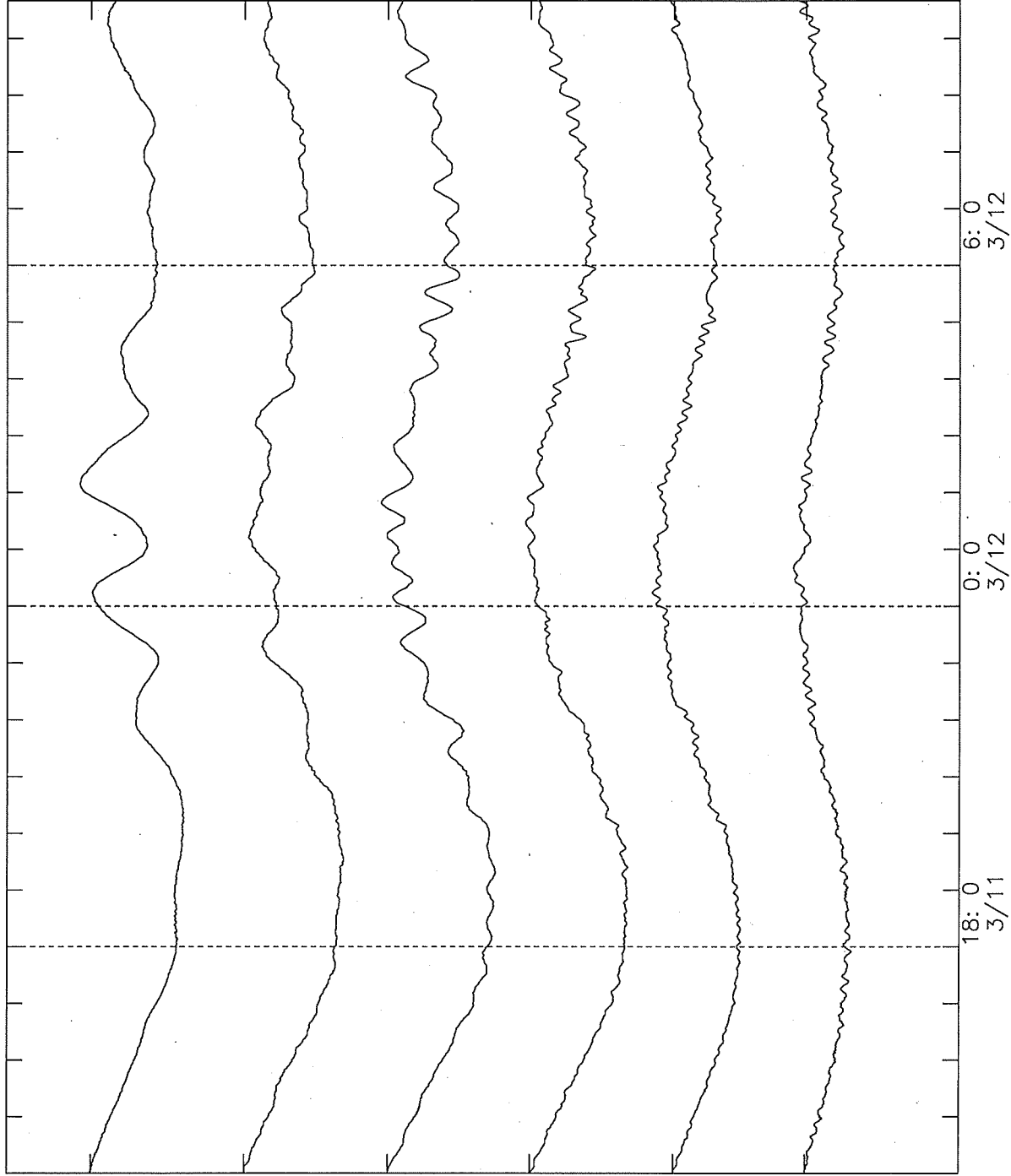
浜田.

港) 下関市南風泊

九州北部・対馬

< 2011/ 3/11 14: 0 -- 2011/ 3/12 10:40 >

1000 mm



海) 福岡市博多

港) 唐津港

国) 玄海町仮屋

港) 杵岐島郷ノ浦

海) 対馬市巖原

対馬比田勝

18: 0
3/11

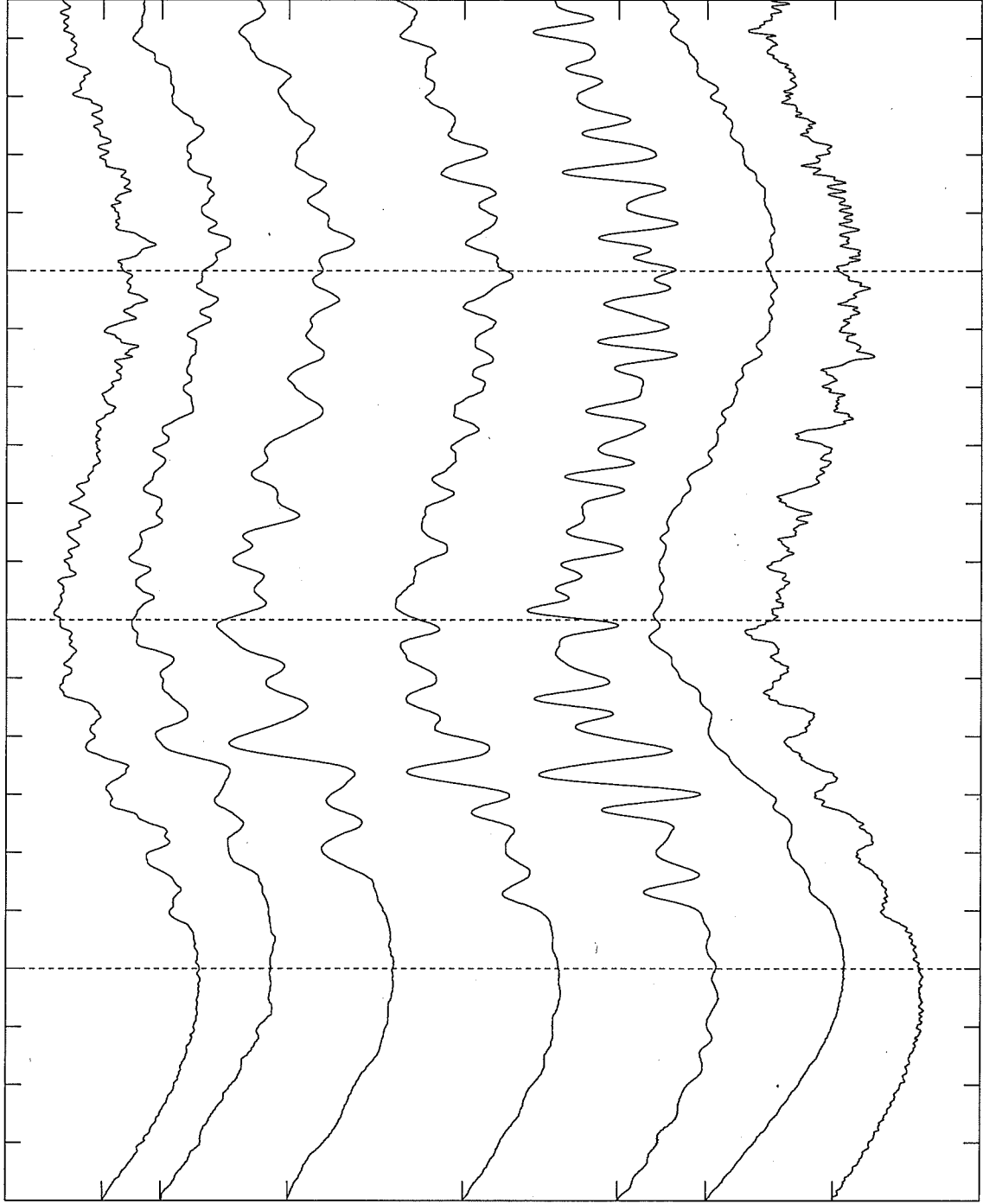
0: 0
3/12

6: 0
3/12

九州西部

< 2011/ 3/11 14: 0 -- 2011/ 3/12 10:40 >

1000 mm



福江島福江港

平戸市田平港

佐世保海

長崎港皇后

長崎

口之津

苓北町都呂々

18: 0
3/11

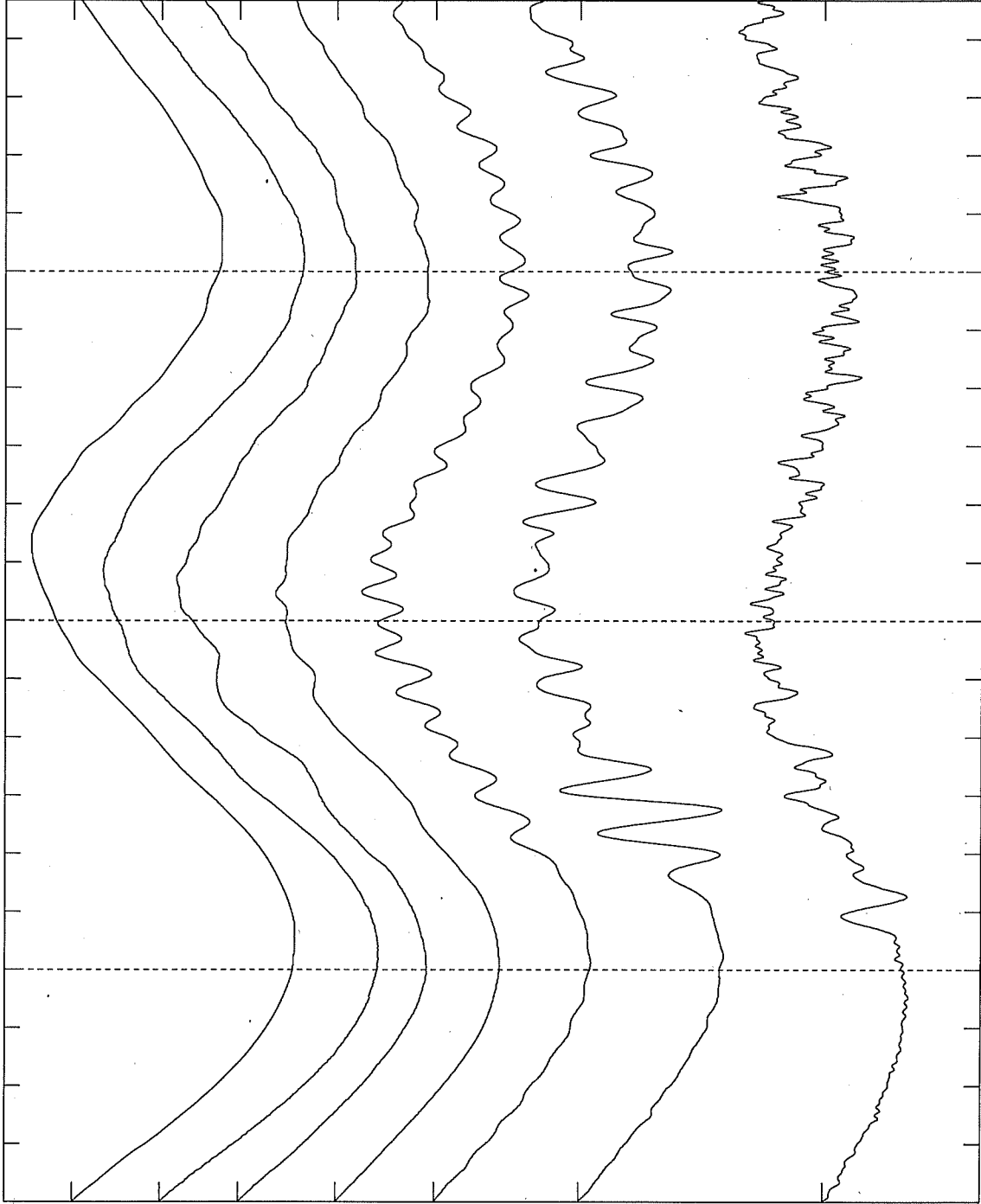
0: 0
3/12

6: 0
3/12

九州西部

< 2011/ 3/11 14: 0 - 2011/ 3/12 10:40 >

1000 mm



日コ) 大牟田市三

太良町大浦野崎

港) 熊本港

三角

港) 八代港

港) 天草市本渡港

国) 阿久根

18: 0
3/11

0: 0
3/12

6: 0
3/12